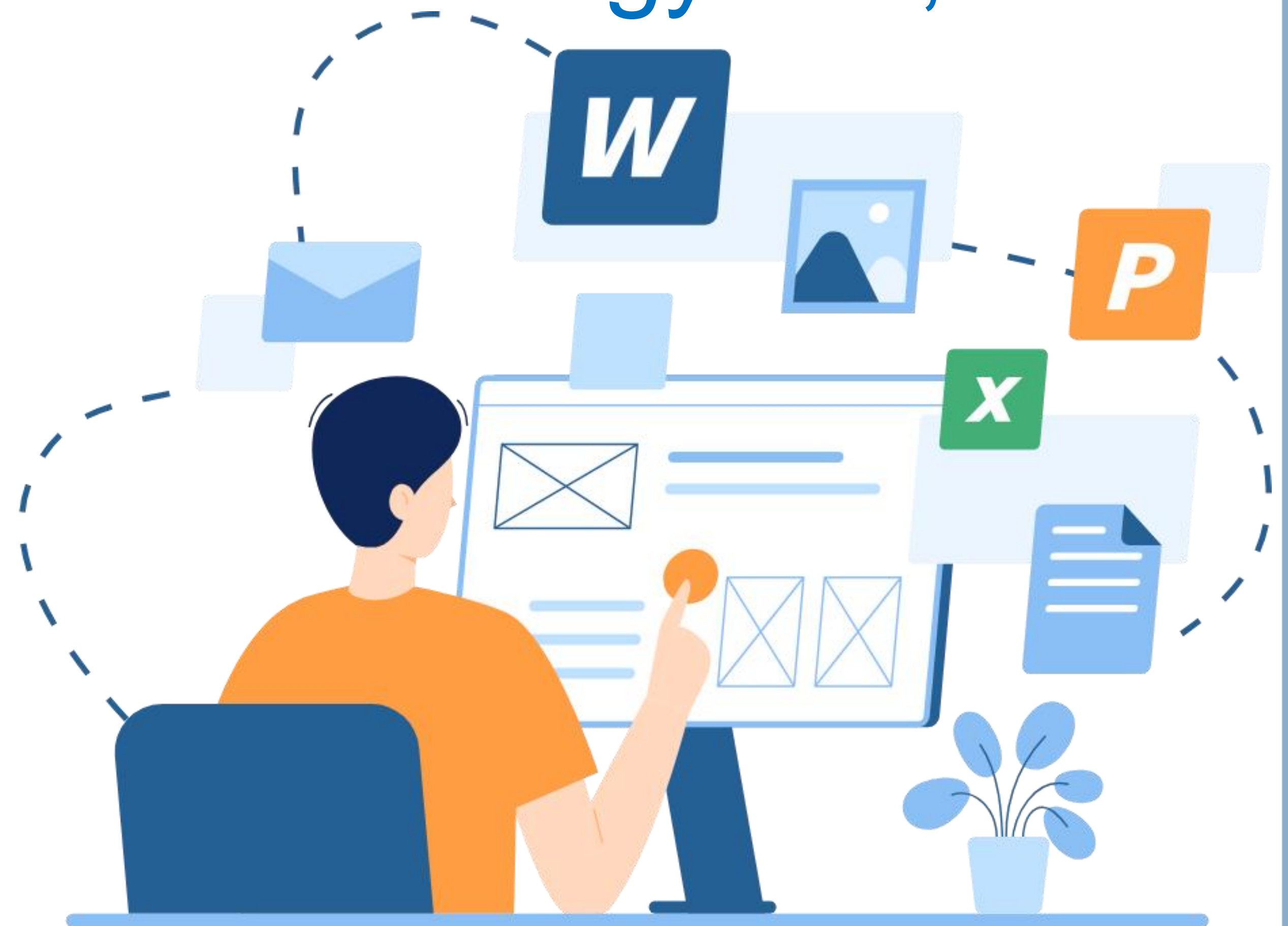


深圳市和鸣微科技有限公司 Shenzhen HamyWe Technology Co., Ltd.

T1 Antenna Report

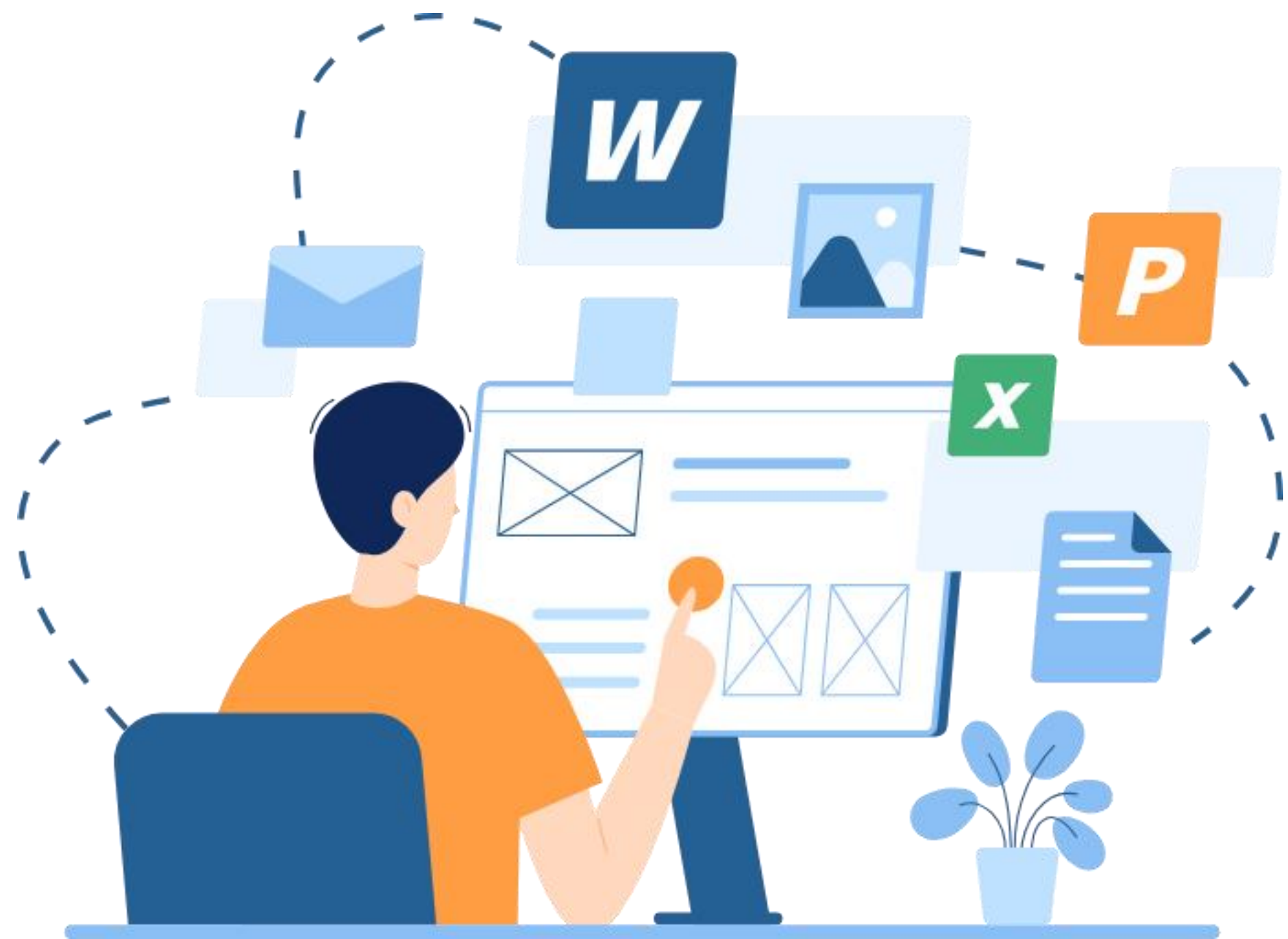
- 负责人：项念
- 电话：18620361736
- 日期：2024年4月25日





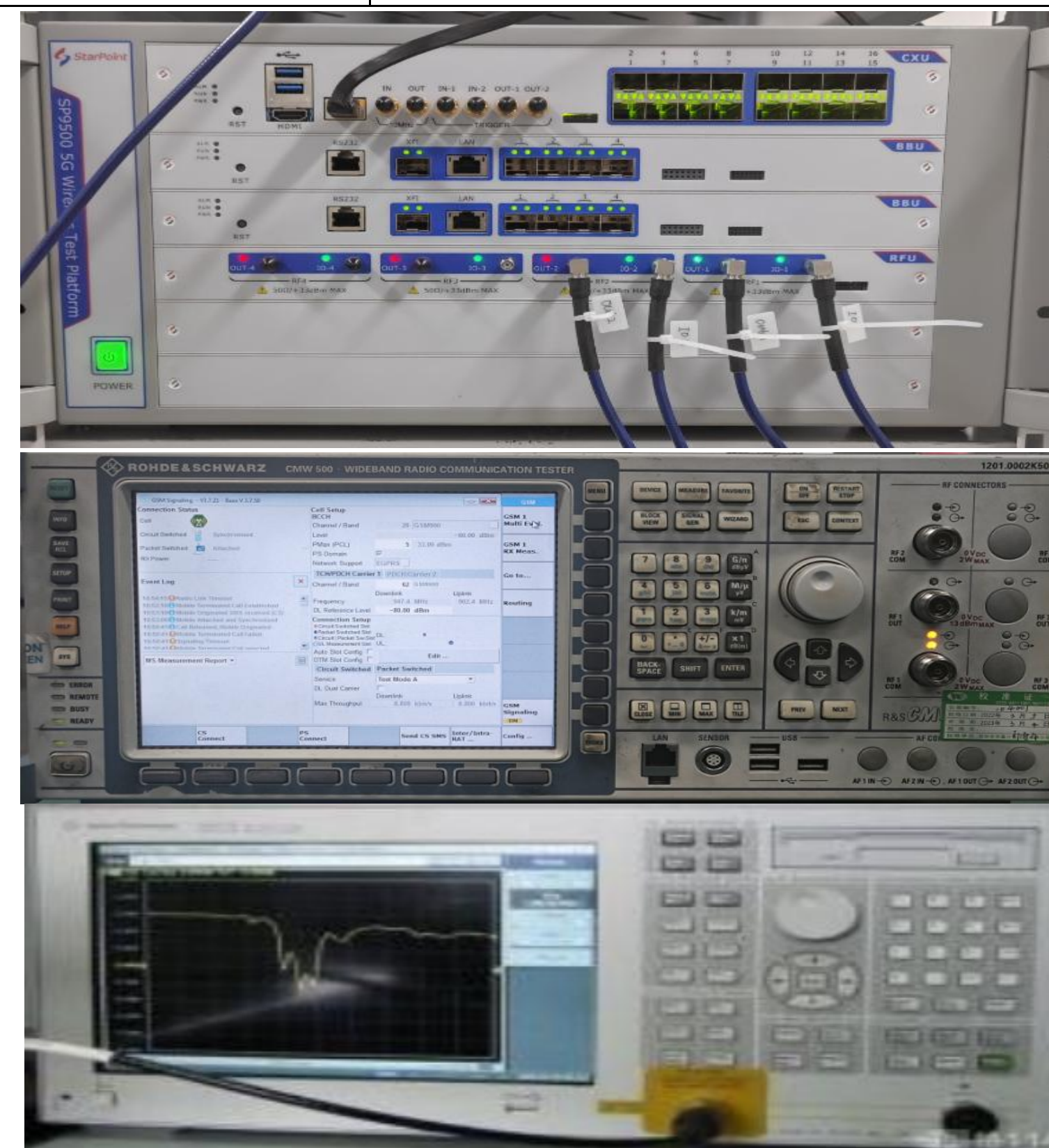
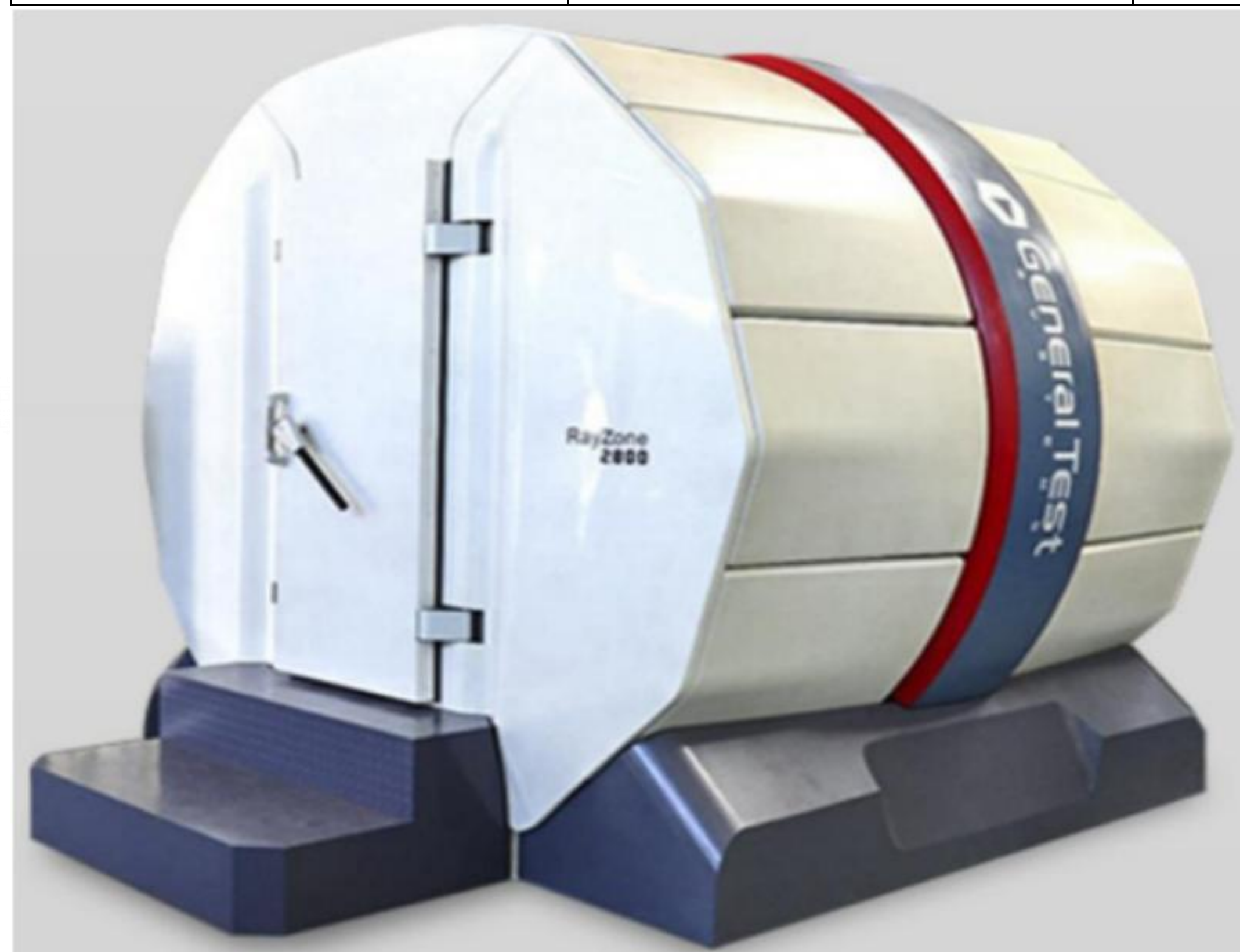
目录

- 1 测试设备
- 2 项目说明
- 3 调试版本记录
- 4 匹配记录
- 5 S11参数测试
- 6 OTA实测结果
- 7 重要说明



无源及有源测试—5G微波暗室

| ◆ 测试系统 | ◆ 测试环境 | ◆ 有源测试 | ◆ 无源测试 |
|---------|---------------------------|--------------------------------|-----------|
| GTS2800 | 温度：22°C±3°C 湿度：50%±15% | 支持5G/4G/3G/2G 支持BT/WIFI/GPS | 600MHZ—6G |



项目调试简介

| | | |
|---------------|------|---|
| 整机类型 | 掏耳勺 | |
| 天线种类及 频段信息 | wifi | 有 |
| | BT | 无 |
| 天线材质/天线形式 | FPC | |



调试版本记录

T1

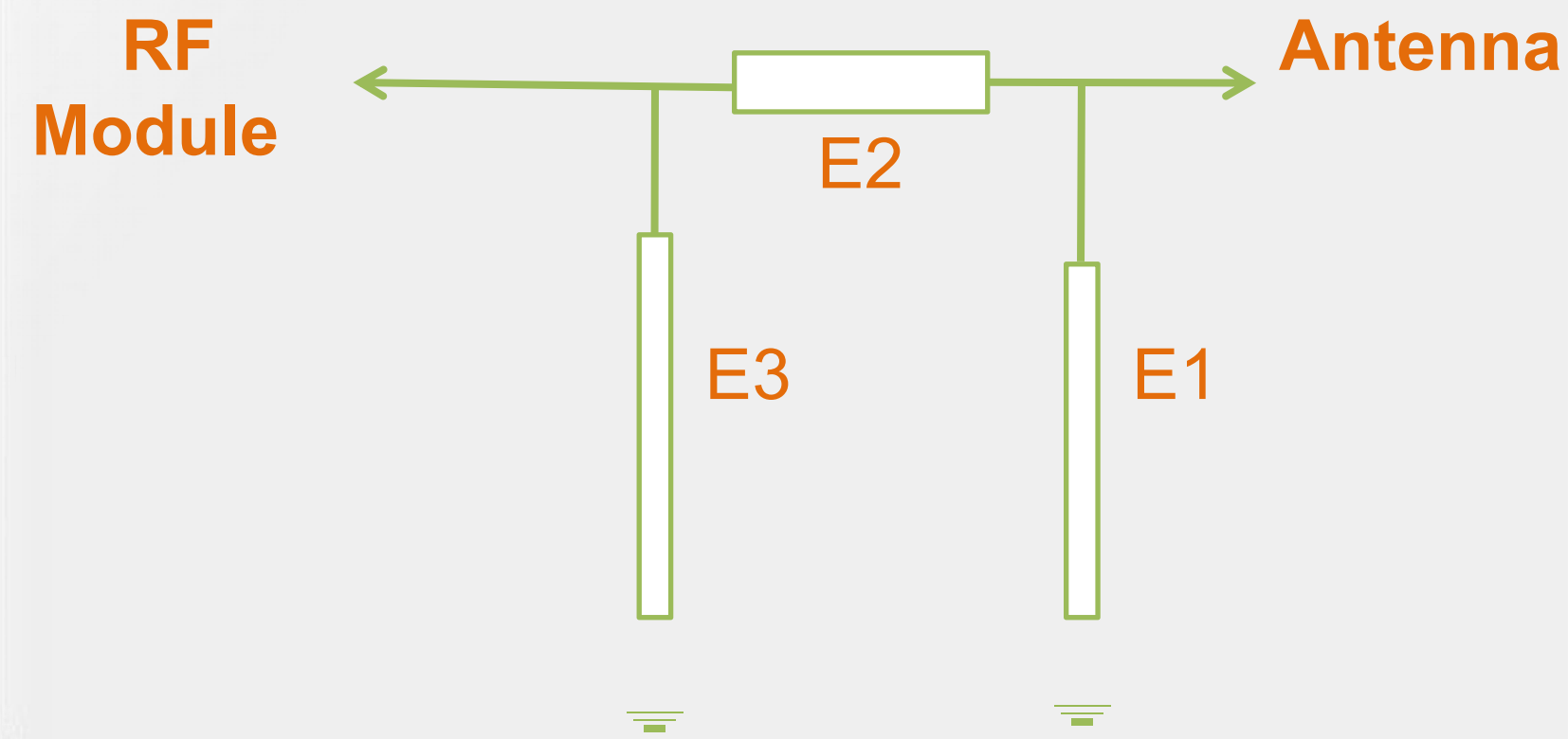


| 版本 | 日期 | 内容概述 |
|----|-----------|---------|
| V1 | 2024/4/25 | 用X1天线测试 |
| | | |
| | | |
| | | |
| | | |
| | | |
| | | |

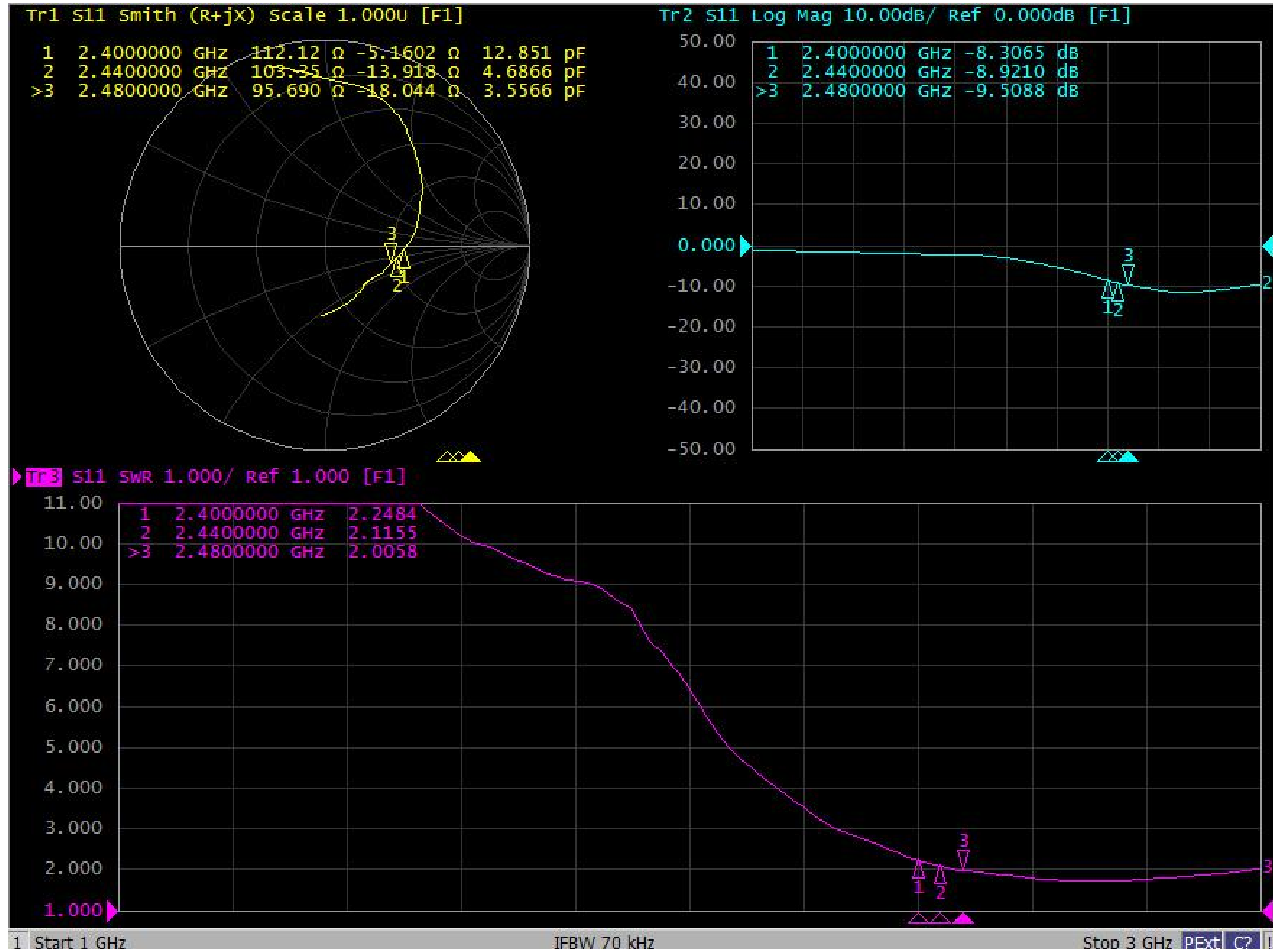


LTE匹配电路

匹配是否有改动
否



T1-S11

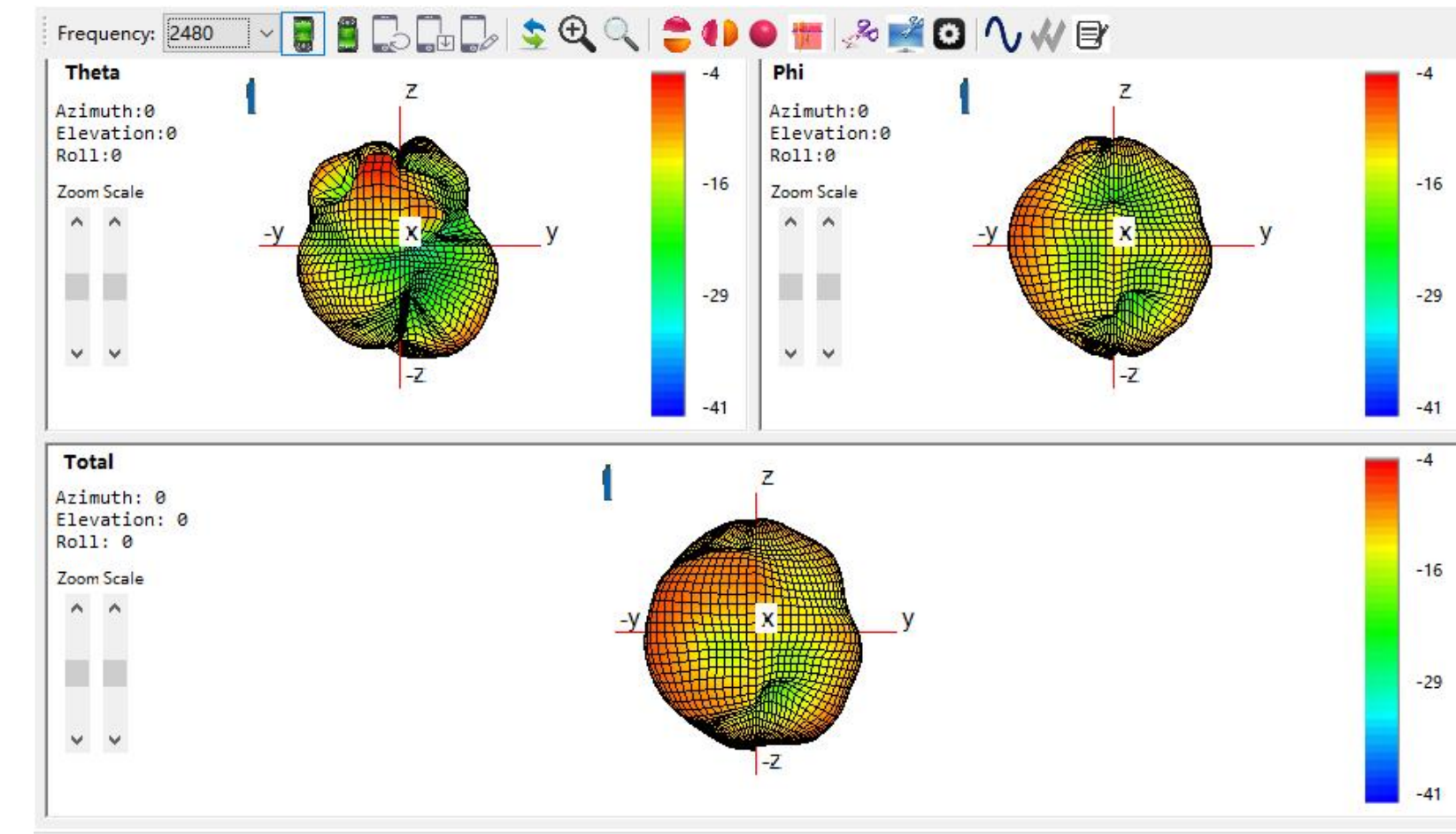
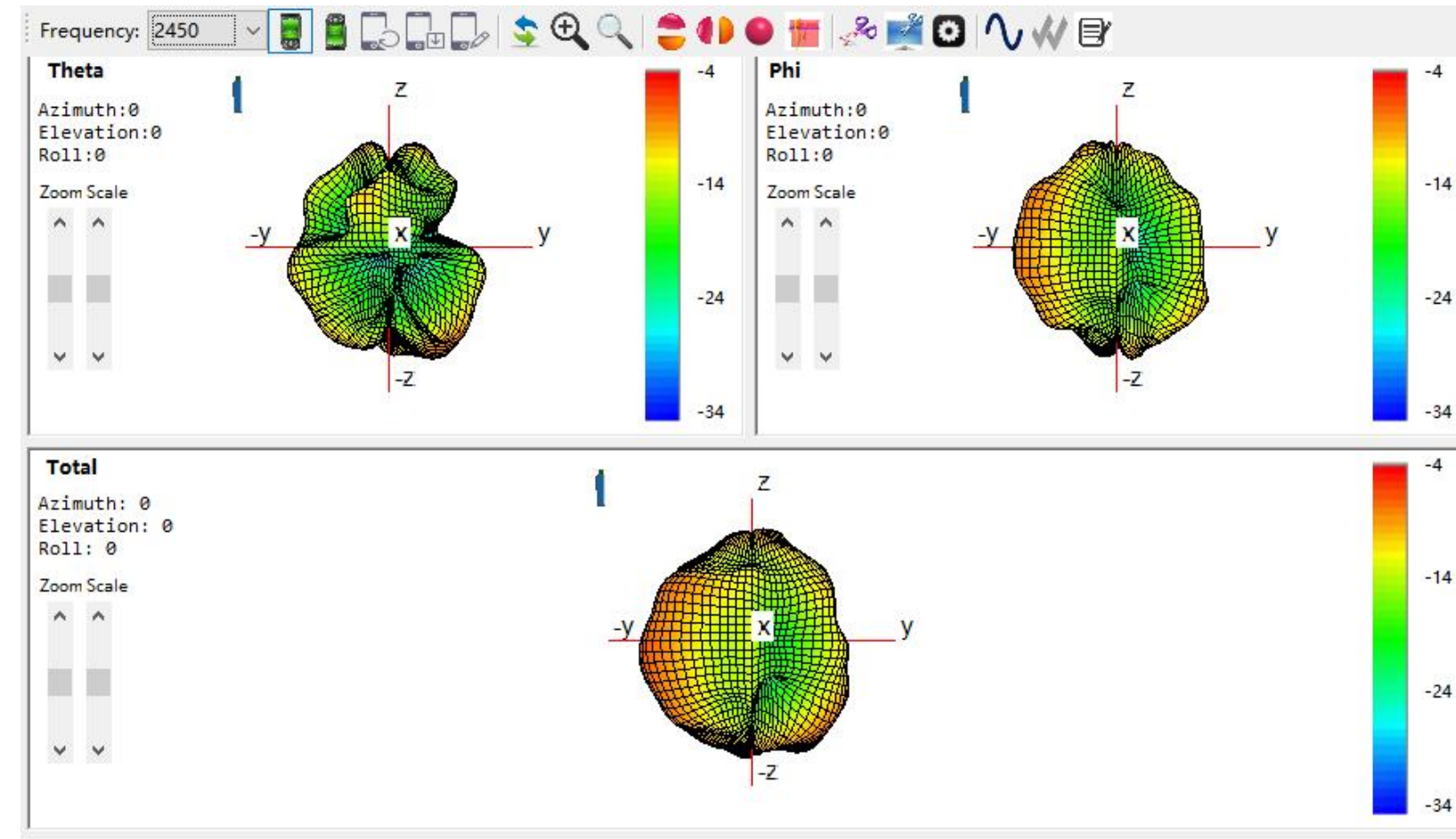
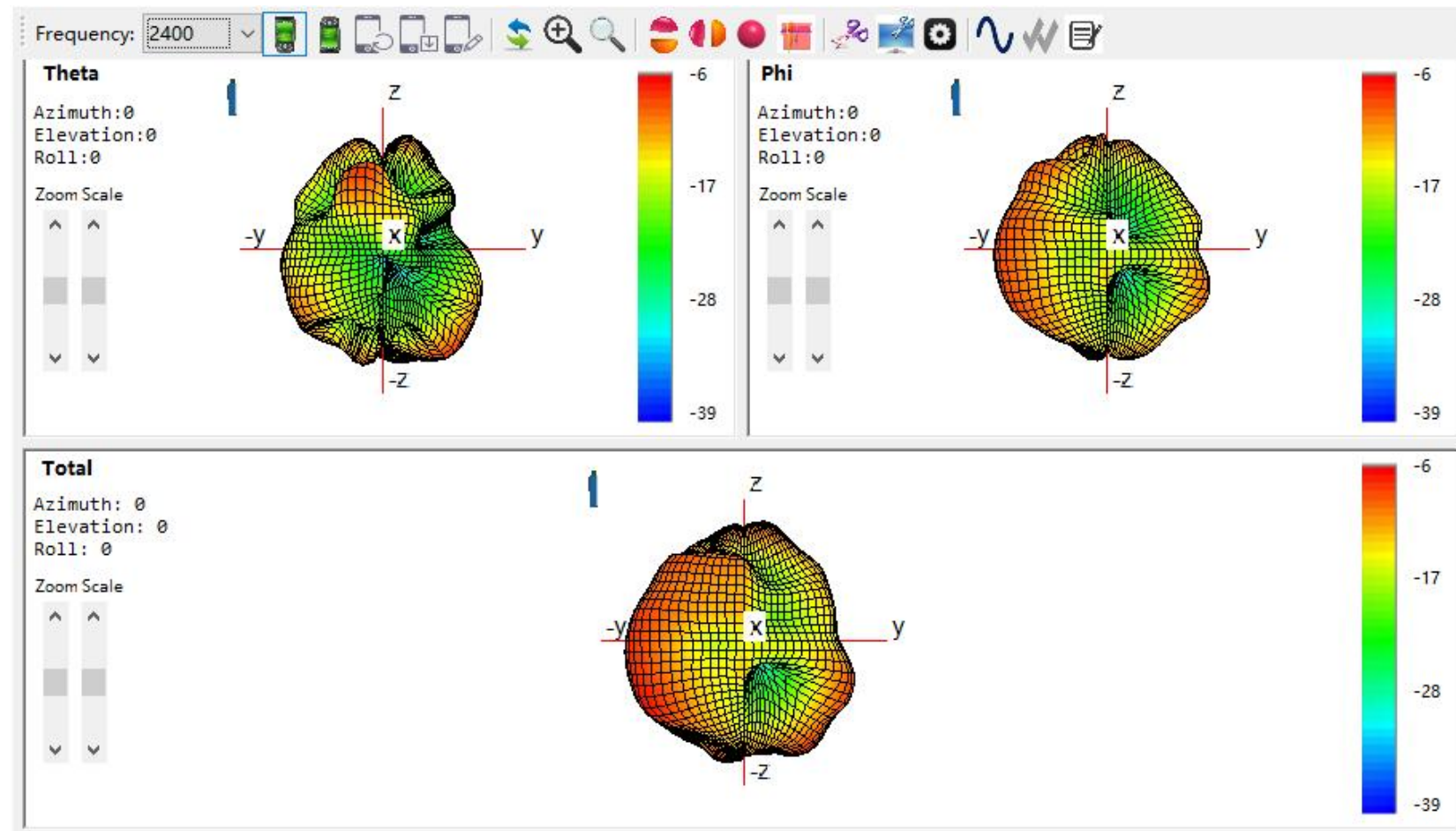


GAIN & Efficiency

| Frequency (MHz) | Gain (dB) | Efficiency (%) |
|-----------------|-----------|----------------|
| 2400 | -3.97 | 13.11 |
| 2410 | -3.78 | 13.83 |
| 2420 | -4.15 | 14.16 |
| 2430 | -3.8 | 14.2 |
| 2440 | -3.86 | 14.78 |
| 2450 | -3.27 | 15.17 |
| 2460 | -3.27 | 15.62 |
| 2470 | -2.74 | 16.57 |
| 2480 | -2.68 | 16.61 |
| 2490 | -2.69 | 16.45 |
| 2500 | -2.55 | 17.12 |



3D Radiation Pattern



重要说明



1

请贵司注意报告中的匹配是否更改、环境处理是否可行；
这直接会影响天线性能，若有异议请及时与本司联系；

2

若贵司机器有更换物料、更新软件、环处理变更等，须及时
提供最新状态机器来我司验证；

3

若贵公司机器需送第三方验证或送检，请最好提供送测机
器来我司测试验证OK后方可送测（因为主板、环境处理
、天线组装等一致性会影响天线性能偏差）



谢谢观看

THANKS FOR WATCHING

电话：0755-3688170

地址：深圳市宝安71区留仙三路敬航工业园B栋一楼

Address: 4th Floor, Building B, Jinghang Industrial Park, Liuxian
3rd Road, Bao'an 71 District, Shenzhen, China

