

Catalog Number(s) • Numéro(s) de catalogue • Número(s) de catálogo: WNRL64

Country of Origin: Made in China • Pays d'origine : Fabriqué en Chine • País de origen: Hecho en China



WNRL64 radiant® Wireless AC Smart Dimmer with Netatmo

REGULATORY INFORMATION

FCC NOTICE: This device complies with Part 15 of the FCC rules. Operation is subject to the following two conditions: (1) this device may not cause harmful interference, and (2) this device must accept any interference received, including interference that may cause undesirable operation. This equipment has been tested and found to comply with the limits for a Class B digital device, pursuant to Part 15 of the FCC Rules. These limits are designed to provide reasonable protection against harmful interference in a residential installation. This equipment generates, uses, and can radiate radio frequency energy and, if not installed and used in accordance with the instructions, may cause harmful interference to radio communications. However, there is no guarantee that interference will not occur in a particular installation. If this equipment does cause harmful interference to radio or television

reception, which can be determined by turning the equipment off and on, the user is encouraged to try to correct the interference by one or more of the following measures:
 • Reorient or relocate the receiving antenna
 • Increase the separation between the equipment and receiver
 • Connect the equipment into an outlet on a circuit different from that to which the receiver is connected
 • Consult the dealer or an experienced radio/TV technician for help
NOTE: Any changes or modifications to this device that are not expressly approved by the manufacturer will void the warranty and the user's authority to operate the equipment.

Contains FCC ID: 2AU5D-WNZED
IC NOTICE: This device complies with Industry Canada license-exempt RSS standards. Operation is subject to the following two conditions: (1) this device may not cause interference; and (2) this device must accept any interference, including interference that may cause undesired operation of the device.
RF EXPOSURE STATEMENT: This equipment meets the SAR evaluation limits given in RSS-102 Issue 5 requirements at the minimum separation distance of 90 mm to the human body. Note: Any changes or modifications to this device that are not expressly approved by the manufacturer, will void the warranty and the user's authority to operate the equipment.
 IC: 25764-WNZED
 HVIN: WNRL64

BEFORE YOU START

Review this guide in its entirety. Consult an electrician with any questions or if you are unsure of your abilities.

Warning: Incorrect installation could result in death, serious injury, and/or damage to your home or devices.

CAUTION: To reduce the risk of injury and/or overheating and damage to other equipment:

- Do not install to control a receptacle or a motor-controlled appliance.
- For dry, indoor use only.
- Do not use to power medical equipment.
- Connect the smart dimmer to a 120 VAC, 60 Hz power source ONLY.
- Always use copper wire to install the smart dimmer & follow all applicable local & national electrical codes.

WHAT YOU NEED

- Required:**
- Phillips-head screwdriver
 - Flat blade screwdriver

You May Also Need:

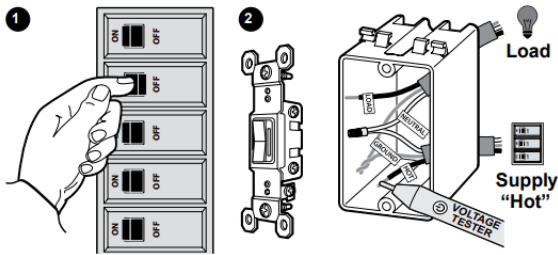
Voltage tester, pliers, wire cutter, wire stripper, electrical tape, flashlight, wiring leads (included), and wire nuts (included).

INSTALLATION

1. Turn Off Power To Device At Circuit Breaker

NOTE: Ensure power is off to all devices in electrical box.

2. Remove Existing Device (if applicable)



Check for the following wires:

- HOT or LINE:** Receives power from the circuit box. Referred to as "hot" for the purpose of this guide. Do not touch or let "hot" wire contact other wires.
- NEUTRAL:** Creates a path to return current to the power source when the device is off. Required for your dimmer installation.
- GROUND:** Provides a safe path for electricity in the event of a short

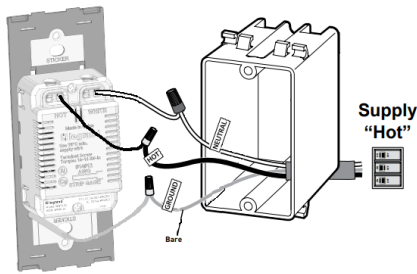
circuit.

3. Wire Smart Dimmer

- Connect the **WHITE** neutral wire in the box to the Neutral terminal marked "WHITE" using #12 or #14 AWG wire stranded or solid copper conductors. Strip the wire to the length shown on the back of the product. Torque to 14-16 lbf-in.
- Connect the **BLACK** Hot wire in the box to the Hot terminal marked "HOT" using #12 or #14 AWG wire stranded or solid copper conductors. Strip the wire to the length shown on the back of the product. Torque to 14-16 lbf-in.
- Connect the **GREEN** ground wire on the dimmer to the ground wire(s) in the box with the wire nut provided.

4. Secure Smart Dimmer

- Fold wires into electrical box, taking care not to pinch a wire.
- Use included screws to secure smart dimmer to electrical box.
- Snap on the radiant wall plate.
- If installing in multi-gang application, break off the tab at the top and bottom of the strap.



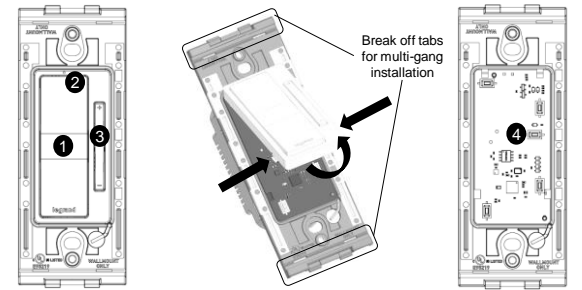
SETUP

This device is designed to work with a radiant® Smart Gateway with Netatmo. Follow the instructions from your app to finish setting up your dimmer.

5. Set UP Your System

- Download and launch the Legrand Home + Control app. The app is available on the App Store or on Google Play.
- Connect your smart device to your home network by following the step by step instructions in the app.
- Use the app to control your smart device.

For the most recent instruction sheets or more information on this product, please see this link or scan the QR code: <https://www.legrand.us/p/wnr64wh>



GETTING TO KNOW YOUR DIMMER

Item	Name	Description
1	Paddle Switch	Press the top of the paddle to turn light on. Double tap to raise the dimming percentage to 100%. Press the bottom of paddle to turn light off.
2	LED Indicator	Indicates the current state of device. Refer to "LED Locator Light Explanations" for detail.
3	Dimmer Paddle	Controls and displays the dimming percentage. Press (+/-) to adjust light in 2% increments. Hold (+/-) to adjust light in 20% increments.
4	EZ Button	Used to enter setup mode

Reset To Factory Default Deleting a device from the app will reset it to factory defaults. To manually reset the device to factory defaults press and hold the EZ button for 10 seconds until you see the LED blink red then release. The LED will change to solid red when the reset is complete.

LED Light Explanations

State of Light	Explanation
Blinking Green	Device is attempting to connect to the network

Legrand reserves the right to change specifications without notice.

FRANÇAIS D'INSTALLATION



WNRL64 rayonnant® Gradateur intelligent AC sans fil avec Netatmo

RENSEIGNEMENTS SUR LA RÉGLEMENTATION

AVIS DE LA FCC : Ce dispositif est conforme à la section 15 des règlements de la FCC. On peut s'en servir sous réserve des deux conditions suivantes : 1) ce dispositif ne provoque pas d'interférences nuisibles; 2) il doit être en mesure d'accepter toute interférence reçue, y compris les interférences qui peuvent causer un fonctionnement indésirable. Ce matériel a été mis à l'essai et a été jugé conforme aux limites d'un dispositif numérique de classe B, conformément à la section 15 des règlements de la FCC. Ces limites visent à offrir une protection raisonnable contre les interférences nuisibles dans une installation résidentielle. Ce matériel génère, utilise et peut émettre des radiofréquences et, s'il n'est pas installé ou utilisé conformément aux directives, peut causer des interférences nuisibles aux communications radio. Toutefois, il n'existe aucune garantie contre la possibilité d'interférences au sein d'un milieu précis. Si ce matériel cause des interférences nuisibles à la réception des téléviseurs et des radios, ce qui peut être déterminé en mettant

à l'arrêt, puis en remettant en marche le matériel, l'utilisateur est encouragé à tenter de corriger ces interférences par l'une ou plusieurs des mesures suivantes :
 • réorienter ou déplacer l'antenne de réception;
 • augmenter la distance entre le matériel et le récepteur;
 • brancher le matériel dans une prise de courant appartenant à un circuit électrique différent de celui sur lequel le récepteur est branché;
 • demander de l'aide au fournisseur ou à un technicien spécialisé en radio/télévision. Ce matériel est conforme aux limites d'exposition aux radiations de la FCC énoncées pour un environnement non contrôlé. Ce matériel doit être installé et fonctionner à une distance minimale de 90 mm entre la structure rayonnante du transmetteur et l'utilisateur ou les personnes se trouvant à proximité.
REMARQUE : Les changements ou les modifications apportés à ce dispositif qui ne sont pas expressément approuvés par le fabricant pourraient annuler la garantie ainsi que l'autorisation de l'utilisateur à

se servir du matériel. Contient le n° d'ident. de la FCC : 2AU5D-WNZED
AVIS DE L'IC : Ce dispositif est conforme aux normes CNR pour les appareils exempts de licence d'Industrie Canada. On peut s'en servir sous réserve des deux conditions suivantes : 1) ce dispositif ne provoque pas d'interférences; 2) il doit être en mesure d'accepter toute interférence, y compris les interférences qui peuvent causer un fonctionnement indésirable.
ÉNONCÉ RELATIF À L'EXPOSITION AUX RADIOFRÉQUENCES : Ce dispositif est conforme aux limites d'évaluation du DAS énoncées dans les exigences CNR 102, 5e édition à la distance de séparation minimale de 90 mm de l'humain. Remarque : Les changements ou les modifications apportés à ce dispositif qui ne sont pas expressément approuvés par le fabricant pourraient annuler la garantie ainsi que l'autorisation de l'utilisateur à se servir du matériel.
 IC : 25764-WNZED
 HVIN : WNRL64

AVANT DE COMMENCER

Consultez ce guide dans son intégralité. Consultez un électricien si vous avez des questions ou si vous n'êtes pas sûr de vos capacités.

Avertissement: Une installation incorrecte peut entraîner la mort, des blessures graves et/ou des dommages à votre maison ou à vos appareils.

PRUDENCE: Pour réduire le risque de blessure et/ou de surchauffe et d'endommagement d'autres équipements :

- Ne pas installer pour contrôler une prise ou un appareil à moteur.
- Pour une utilisation sèche à l'intérieur uniquement.
- Ne pas utiliser pour alimenter du matériel médical.
- Connectez le gradateur intelligent à une source d'alimentation de 120 V c.a., 60 Hz UNIQUEMENT.
- Utilisez toujours du fil de cuivre pour installer le gradateur intelligent et suivez tous les codes électriques locaux et nationaux applicables.

CE QU'IL VOUS FAUT

- Obligatoire:**
- Tournevis cruciforme
 - Tournevis à lame plate

Vous aurez peut-être aussi besoin de:

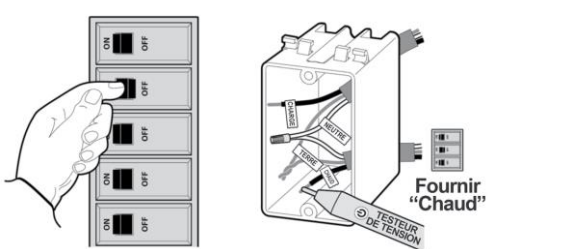
Testeur de tension, pinces, coupe-fil, pince à dénuder, ruban isolant, lampe de poche, fils de câblage (inclus) et serre-fils (inclus).

INSTALLATION

1. Coupez l'alimentation de l'appareil au niveau du disjoncteur

NOTE: Assurez-vous que tous les appareils de la boîte électrique sont coupés.

2. Supprimer l'appareil existant (le cas échéant)



Vérifiez les fils suivants:

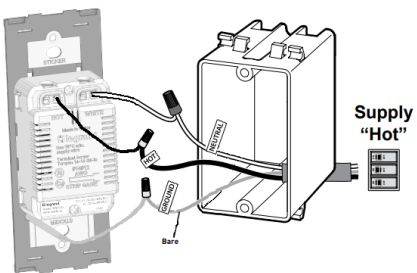
- CHAUD ou LIGNE:** Reçoit l'alimentation de la boîte de circuit. Appelé « chaud » dans le présent guide. Ne touchez pas et ne laissez pas le fil « chaud » entrer en contact
 Autres fils.
- NEUTRE:** Crée un chemin pour renvoyer le courant à la source d'alimentation lorsque l'appareil est éteint. Requis pour l'installation de votre gradateur.
- TERRE:** Fournit un chemin sûr pour l'électricité en cas de court-circuit circuit.

3. Gradateur intelligent filaire

- Connectez le fil neutre **BLANC** dans la boîte à la borne neutre marquée « BLANC » à l'aide de conducteurs en fil toronné ou en cuivre massif #12 ou #14 AWG. Dénudez le fil à la longueur indiquée à l'arrière du produit. Couple jusqu'à 14-16 lbf-po.
- Connectez le fil chaud **NOIR** dans la boîte à la borne chaude marquée « HOT » à l'aide de conducteurs en fil toronné ou en cuivre massif #12 ou #14 AWG. Dénudez le fil à la longueur indiquée à l'arrière du produit. Couple jusqu'à 14-16 lbf-po.
- Connectez le fil de terre **VERT** du gradateur au(x) fil(s) de terre dans la boîte avec le serre-fil fourni.

4. Gradateur intelligent sécurisé

- Pliez les fils dans la boîte électrique, en prenant soin de ne pas pincer un fil.
- Utilisez les vis incluses pour fixer le gradateur intelligent à la boîte électrique.
- Enlevez la plaque murale rayonnante.
- En cas d'installation dans une application multigang, cassez la languette en haut et en bas de la sangle.

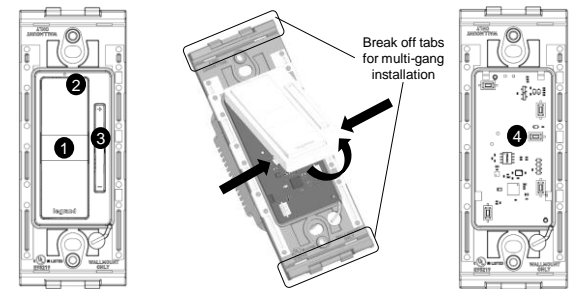


COUP MONTÉ

Cet appareil est conçu pour fonctionner avec une passerelle intelligente rayonnante® avec Netatmo. Suivez les instructions de votre application pour terminer la configuration de votre gradateur.

5. Configurez votre système

- Téléchargez et lancez l'application Legrand Home + Control. L'application est disponible sur l'App Store ou sur Google Play.
- Connectez votre appareil intelligent à votre domicile réseau en suivant le protocole étape par étape Instructions dans l'application.
- Utilisez l'application pour contrôler votre appareil intelligent. Pour les fiches d'instructions les plus récentes ou plus plus d'informations sur ce produit, veuillez consulter ce lien ou scannez le code QR : <https://www.legrand.us/p/wnr64wh>



APPRENDRE À CONNAÎTRE VOTRE GRADATEUR

Article	Nom	Description
1	Interrupteur à palette	Appuyez sur le haut de la palette pour allumer la lumière. Appuyez deux fois pour augmenter le pourcentage de gradation à 100 %. Appuyez sur le bas de la palette pour éteindre la lumière.
2	Indicateur LED	Indique l'état actuel de l'appareil. Reportez-vous à « Explications sur le voyant de localisation LED » pour plus de détails.
3	Pagaie de gradateur	Contrôle et affiche le pourcentage de gradation. Appuyez sur (+/-) pour régler la lumière par incréments de 2 %. Maintenez (+/-) enfoncé pour régler la lumière par incréments de 20 %.
4	EZ Button	Used to enter setup mode

Réinitialiser les paramètres d'usine par défaut La suppression d'un appareil de l'application le réinitialisera aux paramètres d'usine par défaut. Pour réinitialiser manuellement l'appareil aux paramètres d'usine par défaut, appuyez sur le bouton EZ et maintenez-le enfoncé pendant 10 secondes jusqu'à ce que vous voyiez la LED clignoter en rouge, puis relâchez-la. La LED passera au rouge fixe une fois la réinitialisation terminée.

Explications sur la lumière LED

State of Light	Explanation
Vert clignotant	L'appareil tente de se connecter au réseau

Legrand se réserve le droit de modifier les spécifications sans préavis.

