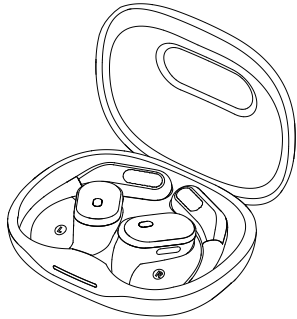


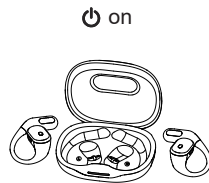
English

Instruction Manual

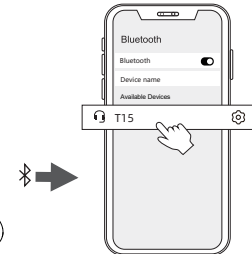


Please read the instructions before use

Connect



1. Take out the earbuds
(Earbuds auto power on)



2. After open the phone Bluetooth, Click the <T15> to Pairing

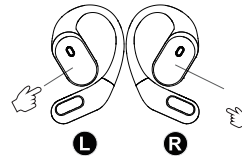
Reset

If earbuds has any connection or function problems, please reset the earbuds

1. Delete the BT pairing information on the phone.
2. Put the earbuds into the charging case to charge.
3. Take out the earbuds and wait for 20 seconds.

(If the above operation does not work, please try again)

Operation



Play /Pause



Switch Song



Adjust Volume



Power on/off



Answer/Hang up



Reject Call



Voice Assistant

X1: Click Once ⌚ Long press

Only when it is not connected, it can be turned on or off

Problem handling

- ① Can be connected but there is no sound:

Long press the right ear + volume.

- ② One of earbuds cannot be charge:

Clean the charging contact of the earbuds and the charging case.

- ③ One of the earbuds cannot be connected:

Reset the earbuds.

If the earbuds cannot be charged or has no sound, you can send an email to contact us and we will reply you within 24 hours

Email: mxvipsservice@outlook.com



Please clean the charging contacts of the earbuds and charging case frequently to avoid charging failures.

Safety Instructions

Warning:

Changes or modifications to this unit not expressly approved by the party responsible for compliance could void the user's authority to operate the equipment.

NOTE:

This device complies with part 15 of the FCC Rules. Operation is subject to the following two conditions: (1) This device may not cause harmful interference, and (2) this device must accept any interference received, including interference that may cause undesired operation.

FCC Statement:

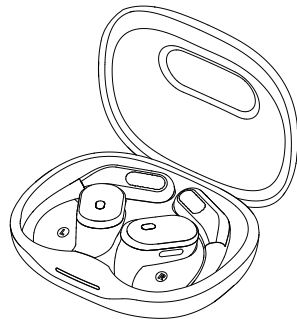
This equipment has been tested and found to comply with the limits for a Class B digital device, pursuant to part 15 of the FCC Rules. These limits are designed to provide reasonable protection against harmful interference in a residential installation. This equipment generates, uses and can radiate radio frequency energy and, if not installed and used in accordance with the instructions, may cause harmful interference to radio communications. However, there is no guarantee that interference will not occur in a particular installation. If this equipment does cause harmful interference to radio or television reception, which can be determined by turning the equipment off and on, the user is encouraged to try to correct the interference by one or more of the following measures:

- Reorient or relocate the receiving antenna.
- Increase the separation between the equipment and receiver.
- Connect the equipment into an outlet on a circuit different from that to which the receiver is connected.
- Consult the dealer or an experienced radio/TV technician for help.



Deutsch

Gebrauchsanweisung

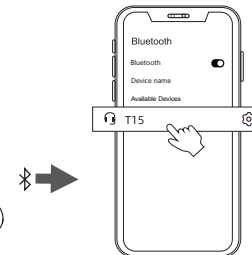


Bitte lesen Sie die Anweisungen vor der Verwendung

Verbinden



1. Nehmen Sie die Ohrhörer heraus (Ohrhörer automatisch einschalten)



2. Nachdem Sie die Bluetooth -Funktion Ihres Telefons aktiviert haben, klicken Sie zum Herstellen der Verbindung auf <T15>

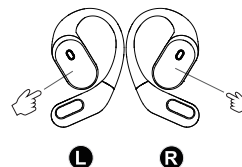
Zurücksetzen

Wenn die Ohrhörer Verbindungs- oder Funktionsprobleme haben, setzen Sie die Ohrhörer bitte zurück

1. Löschen Sie die BT-Kopplungsinformationen auf dem Telefon.
2. Legen Sie die Ohrhörer zum Aufladen in das Ladeetui.
3. Nehmen Sie die Ohrhörer heraus und warten Sie 20 Sekunden.

(Wenn der obige Vorgang nicht funktioniert, versuchen Sie es bitte erneut)

Betrieb



Abspielen / Pause



Musik wechseln



Lautstärke einstellen



Einschalten / Ausschalten



Annahmen / Beenden



Ablehnen



Sprachassistent

X1: einmal klicken ⌚ Long press

Nur unverbunden, unterstützt Ein- und Ausschalten

Problembehandlung

- ① Kann verbunden werden, aber kein Ton:

Lange die rechte Ohrmuschel + Lautstärke drücken.

- ② Einer der Ohrhörer kann nicht aufgeladen werden:

Reinigen Sie die Ladekontaktpunkte der Ohrhörer und des Ladeetuis.

- ③ Einer der Ohrhörer kann nicht verbunden werden:

Setzen Sie die Ohrhörer zurück.

Wenn die Ohrhörer nicht aufgeladen werden können oder keinen Ton haben, können Sie uns per E-Mail kontaktieren und wir werden Ihnen innerhalb von 24 Stunden antworten.

Email: mxvipsservice@outlook.com



Bitte reinigen Sie die Ladekontakte der Ohrhörer und des Ladeetuis regelmäßig, um Ladefehler zu vermeiden.

Sicherheitshinweise

1. Halten Sie das Produkt von extrem heißen und kalten Umgebungen fern, da dies den Akku und den Schaltkreis beschädigen kann.
2. Vermeiden Sie das Eintauchen von Flüssigkeiten in das Produkt.
3. Zerlegen Sie das Produkt nicht.
4. Verwenden Sie keine konzentrierten chemischen Produkte oder Reinigungsmittel, um das Produkt zu reinigen.
5. Verwenden Sie nur 5V/1A Netzteil. Das Anschließen der Versorgungsspannung zu hoch kann schwere Schäden verursachen.
6. Das Produkt nicht willkürlich entsorgen oder in der Nähe von Feuer oder hohen Temperaturen platzieren, um Explosionsgefahr zu vermeiden.

Made in China

