

Guía de inicio rápido

Quick Start Guide

CTR-LX3

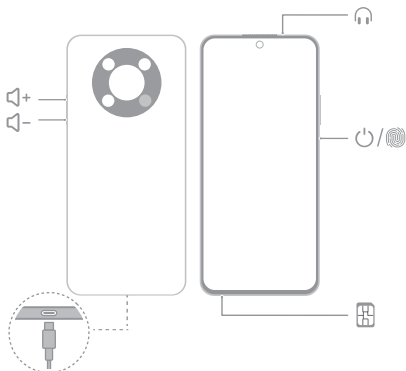


96727848_01

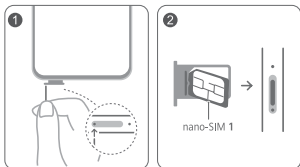


ES-US Siga las instrucciones que se muestran en las figuras para configurar el dispositivo.

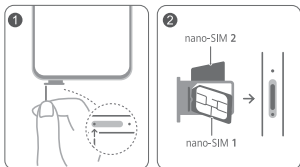
EN Follow the instructions in the following figures to set up your device.



Una tarjeta SIM / Single-SIM card:





Dos tarjetas SIM / Dual-SIM card:



Español (Latinoamérica)

Antes de usar el dispositivo, familiarícese con las operaciones básicas.

- Para encender el dispositivo, mantenga presionado el botón de encendido/apagado hasta que la pantalla se encienda.
- Para apagar el dispositivo, mantenga presionado el botón de encendido/apagado y, a continuación, presione  en la pantalla.
- Para reiniciar el dispositivo, mantenga presionado el botón de encendido/apagado y después presione .
- Utilice la herramienta de extracción con cuidado para no lastimarse ni rayar el dispositivo.
- Utilice la herramienta de extracción que viene con el dispositivo para configurarlo. Para obtener información detallada, consulte la sección "Pasos iniciales" en la última *Guía de inicio rápido*.

Para obtener más información sobre los usos y las funciones, visite el sitio <https://consumer.huawei.com/latin/support/> e ingrese el nombre comercial en el cuadro de búsqueda para ver y descargar la última *Guía de inicio rápido* y la *Guía de usuario*.

Información de seguridad



- Para evitar posibles daños en la audición, no utilice el dispositivo a niveles de volumen muy elevados durante períodos prolongados.
- Temperaturas ideales: de 0 °C a 35 °C para funcionamiento; de -20 °C a +45 °C para almacenamiento.
- Evite usar el dispositivo en lugares con polvo, humedad o suciedad, o cerca de un campo magnético.
- Al cargar el dispositivo, el adaptador debe enchufarse a una toma cercana y de fácil acceso. Utilice adaptadores de alimentación y cargadores aprobados.
- Desconecte el cargador de las salidas eléctricas y del dispositivo cuando no lo esté usando.
- No intente reemplazar la batería por sus medios, ya que esto podría dañar la batería y provocar incendios, sobrecalentamiento o lesiones. Este tipo de tareas en la batería integrada de su dispositivo debe ser realizado por Huawei o por un proveedor autorizado de servicios.
- Mantenga la batería alejada del fuego, del calor excesivo y de la luz directa del sol. No la coloque sobre aparatos de calefacción ni en su interior. No la desarme, modifique, arroje ni apriete. No inserte objetos extraños en ella, no la sumerja en líquidos y no la exponga a fuerzas o presiones externas, ya que esto podría provocar que la batería tenga pérdidas, se sobrecaliente, se prenda fuego o, incluso, que explote.
- Asegúrese de que el adaptador de alimentación cumpla con los requerimientos del Anexo Q de IEC/EN 62368-1 y de que haya sido sometido a prueba y aprobado de conformidad con las normas nacionales o locales.

Para obtener información detallada, consulte la sección "Información de seguridad" en la última *Guía de inicio rápido*.

Información sobre la eliminación y el reciclaje de residuos



El símbolo en el producto, la batería, los textos o el embalaje indica que, al finalizar su vida útil, los productos y las baterías deben ser llevados a puntos de recolección de residuos especiales designados por las autoridades locales. Esto garantiza que los residuos EEE se reciclarán y serán tratados de manera tal que conserven los materiales valiosos y se proteja la salud de las personas y el medioambiente.

Para obtener más información, comuníquese con las autoridades locales, la tienda minorista o el servicio de eliminación de residuos domésticos, o visite el sitio web <https://consumer.huawei.com/en/>.

Información de exposición a RF

Visite el sitio <https://consumer.huawei.com/latin/support/> e ingrese el nombre comercial en el cuadro de búsqueda para ver y descargar la última *Guía de inicio rápido*. Para obtener más detalles sobre los valores de SAR, consulte la sección "Información de exposición a RF" en la última *Guía de inicio rápido*.

- Para los países que adoptaron el límite SAR de 2.0 W/kg sobre 10 gramos de tejido: El dispositivo cumple con las especificaciones de RF cuando se lo usa cerca del oído o a una distancia de 0.50 cm del cuerpo.
- Para los países que adoptaron el límite SAR de 1.6 W/kg sobre 1 gramo de tejido: El dispositivo cumple con las especificaciones de RF cuando se lo usa cerca del oído o a una distancia de 1.50 cm del cuerpo.

Cumplimiento de las normas de la FCC

Utilización del teléfono cerca del cuerpo

El dispositivo cumple con las especificaciones de RF siempre que se use cerca del oído o a una distancia de 1.50 cm del cuerpo.

Asegúrese de que los accesorios del dispositivo, tales como el estuche o la funda, no estén hechos de metal. Mantenga el dispositivo alejado del cuerpo para cumplir con el requerimiento anterior relacionado con la distancia.

Información de certificación (SAR)

El dispositivo también está diseñado para cumplir con los requerimientos sobre exposición a ondas de radio establecidos por la Comisión Federal de Comunicaciones (EE. UU.).

El límite SAR adoptado por los EE. UU. es de 1.6 W/kg en promedio cada un gramo de tejido. El valor SAR más alto informado a la FCC para este tipo de dispositivos cumple con este límite.

El valor SAR más alto reportado a la FCC para este tipo de dispositivo cuando se usa cerca del oído es

CTR-LX3	0.85 W/kg
---------	-----------

Cuando se lleva el dispositivo correctamente sobre el cuerpo, el valor es

CTR-LX3	0.85 W/kg
---------	-----------

Cuando la función Zona Wi-Fi está habilitada, el valor es

CTR-LX3	0.85 W/kg
---------	-----------

Declaración de cumplimiento con las normas de la FCC

Este equipo ha sido probado, y se ha demostrado que cumple con los límites establecidos para dispositivos digitales de Clase B, conforme con la Sección 15 de las Normas de la FCC. Dichos límites se han establecido a los fines de garantizar un nivel de protección razonable contra las interferencias nocivas en instalaciones residenciales. Este dispositivo genera, utiliza y puede irradiar energía de radiofrecuencia. De no ser instalado o utilizado de acuerdo con las instrucciones pertinentes, puede causar interferencias nocivas a las comunicaciones de radio. Sin embargo, no existen garantías de que no se producirán interferencias en una instalación en particular. Si este equipo causa interferencias nocivas a la recepción de señales de televisión o radio -lo cual puede detectarse al apagar y encender el equipo-, se recomienda al usuario tratar de corregir las interferencias por medio de una o más de las siguientes medidas:

- Reorienta o reubique la antena receptora.
 - Aumente la distancia entre el equipo y el receptor.
 - Conecte el dispositivo al tomacorriente de un circuito que no sea aquel donde está conectado el receptor.
 - Consulte al distribuidor o solicite la asistencia de un técnico con experiencia en el funcionamiento de equipos de radio y televisión.
- Este dispositivo cumple con la Sección 15 de las normas de la FCC. El funcionamiento se encuentra sujeto a las siguientes dos condiciones: 1) no debe ocasionar interferencias perjudiciales, y 2) debe aceptar todas las interferencias recibidas, lo que incluye aquellas que puedan ocasionar un funcionamiento no deseado.

Precaución: Las modificaciones o los cambios realizados en el dispositivo que no hayan sido aprobados expresamente por Huawei Device Co., Ltd. en cuanto al cumplimiento de normas podrían invalidar el permiso del usuario para utilizar el dispositivo.

Cumplimiento México (Esta sección solo aplica para México)

La operación de este equipo está sujeta a las siguientes dos condiciones: (1) es posible que este equipo o dispositivo no cause interferencia perjudicial y (2) este equipo o dispositivo debe aceptar cualquier interferencia, incluyendo la que pueda causar su operación no deseada.

Se puede obtener el IMEI del equipo a través de la marcación electrónica *#06#.



Para usar la función de radio FM, es necesario el uso de los audífonos alámbricos.

Para información de la certificación de IFT, visite

<https://consumer.huawei.com/certification/>.

English

Before using the device, familiarize yourself with its basic operations.

- To power on your device, press and hold the power button until the screen turns on.
- To power off your device, press and hold the power button, and then touch  on the screen.
- To restart your device, press and hold the power button, and then touch .

- Be careful not to scratch your device or hurt yourself when using the eject pin.
- Please use the eject pin that came with your device to set up the device.

For more information about usages and functions, review and download the latest Quick Start Guide and User Guide at <https://consumer.huawei.com/latin/support/>.

Safety Information



- To prevent possible hearing damage, do not listen at a high volume for long periods.
- Ideal temperatures: 0°C to 35°C for operating, -20°C to +45°C for storage.
- Avoid using the device in a dusty, damp, or dirty place, or near a magnetic field.
- When charging, an adapter should be plugged into a socket nearby and easily accessible. Use approved power adapters and chargers.
- Unplug the charger from electrical outlets and the device when not in use.
- Do not attempt to replace the battery yourself — you may damage the battery, which could cause overheating, fire, and injury. The built-in battery in your device should be serviced by Huawei or an authorized service provider.
- Keep the battery away from fire, excessive heat, and direct sunlight. Do not place it on or in heating devices. Do not disassemble, modify, throw, or squeeze it. Do not insert foreign objects into it, submerge it in liquids, or expose it to external force or pressure, as this may cause it to leak, overheat, catch fire, or even explode.
- Ensure that the power adapter meets the requirements of Annex Q of IEC/EN 62368-1 and has been tested and approved according to national or local standards.

For more safety information, see "Safety Information" in the latest *Quick Start Guide*.

Disposal and recycling information



The symbol on the product, battery, literature, or packaging means that the products and batteries should be taken to separate waste collection points designated by local authorities at the end of the lifespan. This will ensure that EEE waste is recycled and treated in a manner that conserves valuable materials and protects human health and the environment.

For more information, please contact your local authorities, retailer, or household waste disposal service or visit the website <https://consumer.huawei.com/en/>.

RF Exposure Information

For details about the SAR values, see "RF Exposure Information" in the latest *Quick Start Guide* downloaded from Huawei official website.

- For countries that adopt the SAR limit of 2.0 W/kg over 10 grams of tissue: The device complies with RF specifications when used near your ear or at a distance of 0.50 cm from your body.

- For countries that adopt the SAR limit of 1.6 W/kg over 1 gram of tissue: The device complies with RF specifications when used near your ear or at a distance of 1.50 cm from your body.

FCC Regulatory Compliance

Body worn operation

The device complies with RF specifications when used near your ear or at a distance of 1.50 cm from your body. Ensure that the device accessories, such as a device case and device holster, are not composed of metal components. Keep the device away from your body to meet the distance requirement.

Certification information (SAR)

This device is also designed to meet the requirements for exposure to radio waves established by the Federal Communications Commission (USA).

The SAR limit adopted by the USA is 1.6 W/kg averaged over one gram of tissue. The highest SAR value reported to the FCC for this device type complies with this limit.

The highest SAR value reported to the FCC for this device type when using it at the ear is

CTR-LX3	0.85 W/kg
---------	-----------

And when properly worn on the body is

CTR-LX3	0.85 W/kg
---------	-----------

And when using the Wi-Fi hotspot function is

CTR-LX3	0.85 W/kg
---------	-----------

FCC statement

This equipment has been tested and found to comply with the limits for a Class B digital device, pursuant to Part 15 of the FCC Rules. These limits are designed to provide reasonable protection against harmful interference in a residential installation. This equipment generates, uses and can radiate radio frequency energy and, if not installed and used in accordance with the instructions, may cause harmful interference to radio communications. However, there is no guarantee that interference will not occur in a particular installation. If this equipment does cause harmful interference to radio or television reception, which can be determined by turning the equipment off and on, the user is encouraged to try to correct the interference by one or more of the following measures:

- Reorient or relocate the receiving antenna.
- Increase the separation between the equipment and receiver.
- Connect the equipment into an outlet on a circuit different from that to which the receiver is connected.
- Consult the dealer or an experienced radio/TV technician for help.

This device complies with Part 15 of the FCC Rules. Operation is subject to the following two conditions: (1) this device may not cause harmful interference, and (2) this device must accept any interference received, including interference that may cause undesired operation.

Caution: Any changes or modifications to this device not expressly approved by Huawei Device Co., Ltd. for compliance could void the user's authority to operate the equipment.

Mexico Compliance (This section is only applicable for Mexico)

The operation of this device is subjected to the following two conditions: (1) This device may not cause harmful interferences; and (2) this device must accept any interferences, including those that may cause an undesired operation.

The device IMEI can be obtained by dialing *#06#.
To use the FM radio function, please connect wired earphones firstly.
For information about the IFT certification, visit
<https://consumer.huawei.com/certification/>.