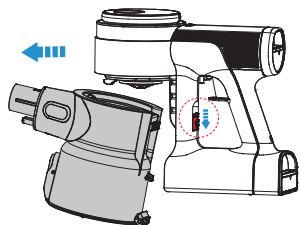
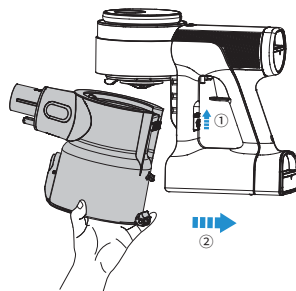


## Instalación del cesto de basura

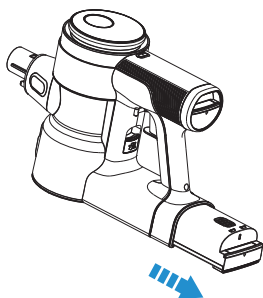


A fin de limpiar más a fondo el cesto de basura, presione su botón de liberación para separarlo completamente del aparato.

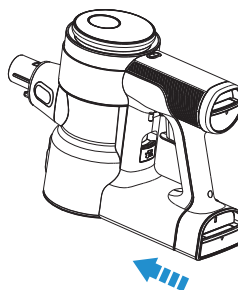


Al volver a colocar el cesto de basura, sujételo en ángulo y coloque su parte superior en el gancho del cuerpo principal. Empuje hacia arriba hasta que el gancho se fije en la ranura del cesto de basura y quede en su lugar.

## Instalación de la batería



Presione el botón de liberación de la batería y retírela.



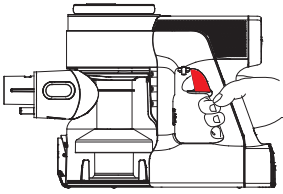
Para reemplazarla, deslice la batería en la ranura de la base del cuerpo principal. La batería quedará fija en su lugar cuando esté correctamente colocada.

# Operación

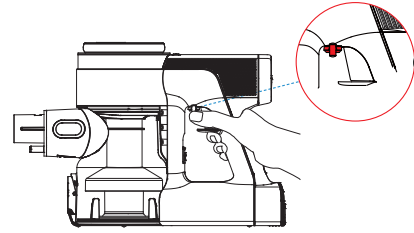
## Preparación para el uso

### Nota:

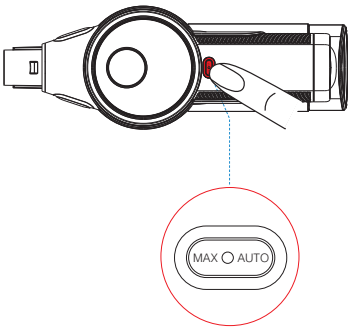
- Antes del primer uso, cargue el aparato (consulte la sección "Carga de la batería") durante 3 a 4 horas en un área donde la temperatura ambiente sea entre 4 °C (39,2 °F) y 40 °C (104 °F).
- Seleccione un accesorio y colóquelo en el aparato antes de usarlo (consulte la sección "Accesorios").



Presione el gatillo para activar la aspiración.

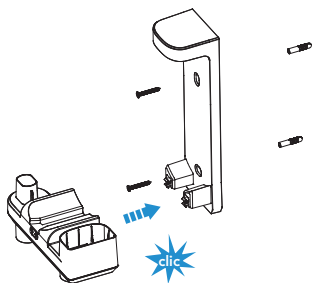


Presione el seguro del gatillo para mantenerlo en el modo de funcionamiento continuo.



De manera predeterminada, el aparato se iniciará en el modo AUTO. Después de 3 segundos, presione el botón MAX/AUTO para cambiar al modo MAX.

- Determine la mejor ubicación en la pared para montar el soporte. Elija un lugar cerca de una toma de corriente y mida la longitud del cable de alimentación para asegurarse de que esté dentro del alcance.

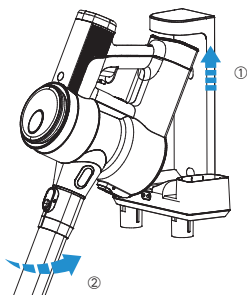


Monte los dos componentes del soporte. Escuchará un "clic", el cual le indicará que se ha montado correctamente. Una vez que haya terminado, utilice los tornillos que suministra Tineco para fijar el soporte a la pared.

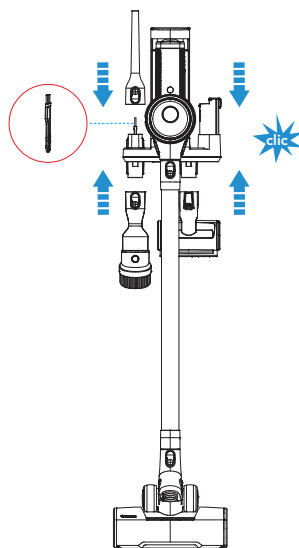
### Advertencia:

- Asegúrese de que la pared que rodea el área de montaje esté libre de tuberías de gas o agua y de cables y alambres eléctricos.
- Para evitar que se caiga el soporte, asegúrese de que esté firmemente instalado.

- Coloque el aparato en el soporte de pared para disfrutar un almacenamiento y una carga prácticas después del uso.



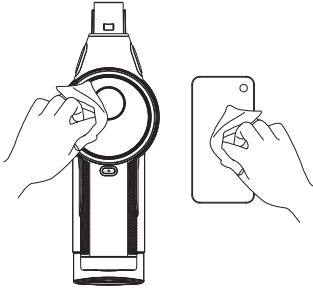
Coloque el cuerpo principal en el soporte.



Para evitar que se dañen las cerdas, siempre coloque los accesorios en el soporte después de su uso.

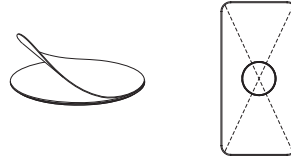
## Imán adhesivo

1



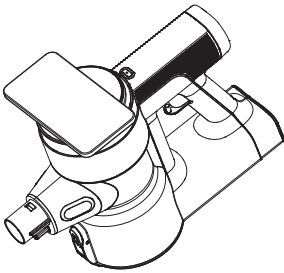
Con un paño sin polvo, limpie el cuerpo principal y la parte posterior del teléfono para quitar todo el polvo.

2



Quite la cubierta de la superficie adhesiva y coloque el imán en la parte posterior del teléfono. Espere 10 minutos antes de usarlo.

3



Con el imán adherido, coloque el teléfono en la zona de conexión magnética para fijarlo en el cuerpo principal.

### Nota:

- La temperatura ambiente ideal cuando se conecta el imán es entre 15 °C (59 °F) y 38 °C (100,4 °F). No lo coloque si la temperatura ambiente es inferior a 10 °C (50 °F).
- Para evitar las burbujas de aire, comience por un extremo y pase cuidadosamente al otro extremo.
- No vuelva a utilizar el imán si se cae y comuníquese con el servicio de atención al cliente para comprar uno nuevo.
- Si se mueve el teléfono, vuelva a colocarlo en la posición original para evitar que se resbale y caiga.
- El imán adhesivo es adecuado para usar en superficies metálicas y plásticas. No es apto para usar en vidrios, cerámicas ni porcelanas.
- Por lo tanto, recomendamos el uso de fundas de teléfono de metal, plástico, silicona, TPU, etc.
- Para evitar que el teléfono caiga por exceso de tamaño/peso, se recomienda un tamaño/peso de teléfono: menos de 7,2 pulgadas/230 g.
- La zona de unión magnética debe estar alejada de otros objetos magnéticos.

## Más información

### Compatibilidad con Alexa

Conecte sus dispositivos a Alexa y podrá utilizar los comandos de voz para comprobar el estado de funcionamiento, obtener un informe de limpieza, etc.





### Comando de voz (para PURE ONE S12V Plus)

El aparato puede informar del estado de funcionamiento en tiempo real.

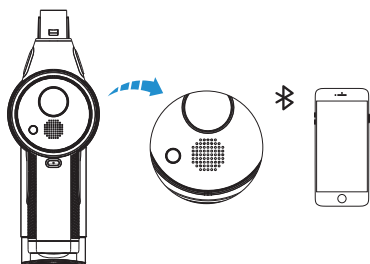
#### Lista de comandos de voz

"Modo AUTO"	"Limpiar el prefiltro" (cuando esté conectado a la red Wi-Fi)
"Modo MAX"	"Limpiar el cesto de basura" (cuando esté conectado a la red Wi-Fi)
"Conexión Wi-Fi establecida"	"Falla del sensor de polvo"
"Bluetooth activado"	"Rodillo del cepillo enredado"
"Bluetooth conectado"	"Canal de aire obstruido, quite las obstrucciones y limpie los filtros".
"Bluetooth desconectado"	"Comandos de voz encendidos"
"Queda poca batería, cargue el aparato"	"Comandos de voz apagados"
"Carga en curso"	

- Presione  para desactivar los comandos de voz cuando el indicador esté encendido. Presione  de nuevo para activar los comandos de voz.

### Altavoz Bluetooth integrado (en el caso de PURE ONE S12V Plus)

Si se empareja correctamente, el altavoz Bluetooth puede reproducir audio de su teléfono.



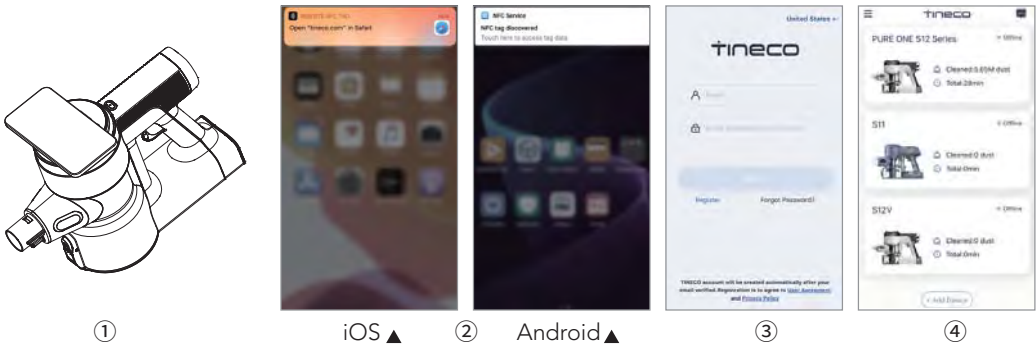
1. Presione el gatillo para activar la función Bluetooth del aparato.
2. Active la función Bluetooth en su teléfono y seleccione "Tineco\_XXXX" en la lista de dispositivos.

#### Nota:

- Si el dispositivo no se utiliza durante 30 minutos o más, se desconectará automáticamente la función Bluetooth.

## Lector de NFC

- El aparato está equipado con tecnología NFC, lo que permite establecer más fácilmente una conexión con la aplicación Tineco.



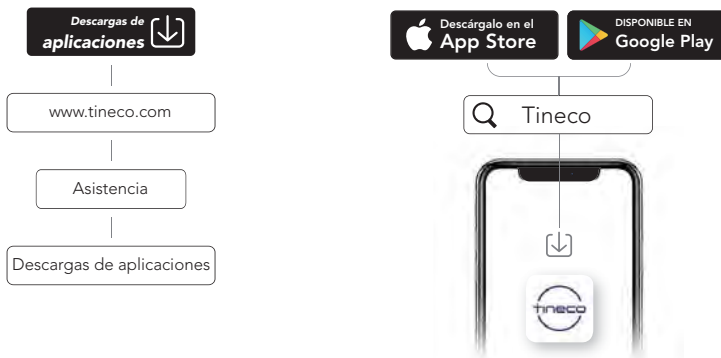
1. Habilite la funcionalidad NFC y coloque el teléfono en el área de lectura.
2. Siga las indicaciones de su teléfono para acceder a la página de descarga de aplicaciones; no necesita buscarla en la App Store.
3. Después de descargar la aplicación, se mostrará automáticamente la página de inicio de sesión.
4. Después de iniciar sesión, se abrirá la página de la lista de dispositivos de Tineco.

### Nota:

- Active la función NFC en su teléfono antes de usarlo.
- Primero, pruebe el área de detección de NFC del teléfono durante el uso para garantizar la compatibilidad con su modelo de teléfono.
- Android: Solo para teléfonos con NFC; iOS: Solo para iPhone XR o modelos posteriores.

## Aplicación

- Se pueden ejecutar todas las funciones con la aplicación Tineco. Descargue la aplicación Tineco para acceder a más funciones.



✓ iOS 9.0 o posterior

✓ Android 5.0 o posterior

## Introducción a la función de la aplicación



### Batería

Nivel de la batería en tiempo real.



### Informe de limpieza

Permite mostrar la cantidad de polvo, así como el tiempo y el estado de funcionamiento.



### Ajuste de aspiración

Cuando esté en el modo manual, deslice la pantalla del teléfono para ajustar la potencia de aspiración.



### Recordatorio del estado del filtro

Permite registrar gravedad del filtro sucio y brindar un recordatorio de limpieza según sea necesario.



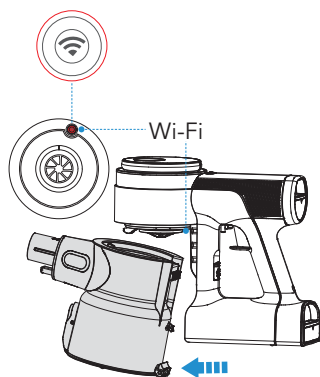
### Comuníquese con nosotros

Puede comunicarse con el servicio de atención al cliente para abordar sus problema durante el tiempo de funcionamiento.





### Comentarios

Háganos saber sus comentarios si tiene alguno.



### Nota:

- A fin de desactivar el módulo Wi-Fi, apriete el gatillo para activar el aparato. Retire el cesto de basura para acceder al botón Wi-Fi, manténgalo presionado durante 20 segundos hasta que se apague el indicador .
- A fin de activar el módulo Wi-Fi, apriete el gatillo para activar el aparato y presione el botón Wi-Fi durante 2 segundos, el indicador  debe estar parpadeando y el módulo Wi-Fi, encendido.

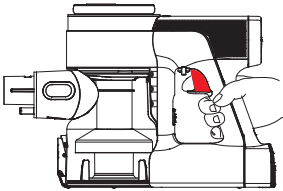
# Selección del modo de limpieza

## Modo AUTO

- En el modo AUTO, la potencia de aspiración cambiará en tiempo real según la cantidad de polvo detectada.

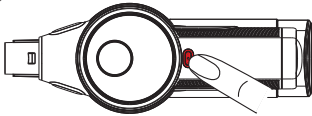
Empieza de dos maneras:

①



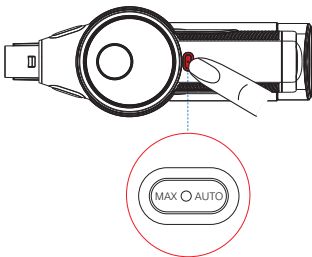
El ajuste predeterminado en el arranque es AUTO. A continuación, el aparato tarda 3 segundos en detectar inicialmente las obstrucciones o el polvo. Si no se detecta polvo, se reduce la potencia para conservar la energía.

②



En el modo MAX, presione el botón MAX/AUTO o haga clic en AUTO en la aplicación para activar el modo AUTO.

## Modo MAX

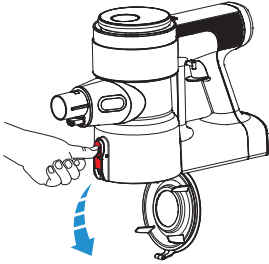


En el modo AUTO, presione el botón MAX/AUTO para cambiar al modo MAX.

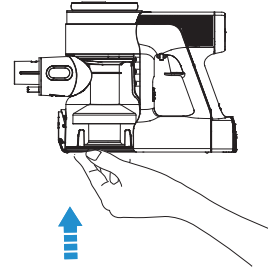
Observación: También puede deslizarse la pantalla en la aplicación para ajustar la potencia de aspiración según sea necesario.



## Vaciado del cesto de basura



Cuando finalice, presione el botón de liberación al costado del cesto de basura para vaciar el contenido.

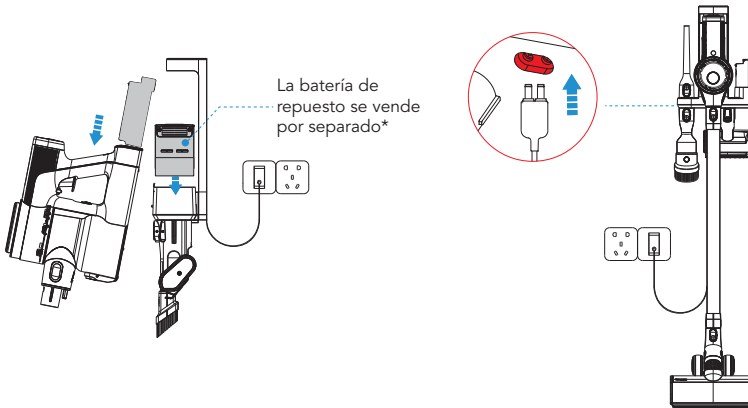


Cierre y fije la tapa del cubo de basura en su lugar.

ES

## Carga de la batería

Conecte el adaptador al soporte y a la toma de corriente. Para cargar, fije el cuerpo principal con la batería en el soporte.



### Nota:

\* Si necesita una batería de repuesto, cómprela en Tineco. Cuando se fija en el soporte de pared, se cargará primero la batería conectada al cuerpo principal y, luego, la batería de repuesto.



### Advertencia:

- Utilice únicamente el adaptador que suministra Tineco para cargar la batería.
- Si no utilizará el aparato durante un período prolongado, guarde la batería de litio en un lugar fresco y seco. Cada 3 meses, asegúrese de que la batería tenga un nivel intermedio de carga.

## Tiempo de funcionamiento

- Cuando está en modo AUTO, el tiempo de funcionamiento es de aproximadamente 50 minutos. Cuando se utiliza la potencia MAX, el tiempo de funcionamiento es de aproximadamente 10,5 minutos.
- Los datos estimados se obtuvieron a partir de pruebas realizadas en el laboratorio de Tineco, en las que se utilizó una batería y accesorios no motorizados.

## Tiempo de carga

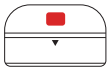
- La carga completa de una batería toma aproximadamente entre 3 y 4 horas.
- Los datos estimados se obtuvieron en un laboratorio de Tineco usando temperaturas ambientales entre 4 °C (39,2 °F) y 40 °C (104 °F).

## Indicador

### Durante el uso



Nivel de la batería > 20 %: luz verde fija.



Nivel de la batería ≤ 20 %: luz roja fija.



Luz roja intermitente: falla.



Luz encendida: en funcionamiento.



Luz intermitente: fallas de motor, canal de aire obstruido, mal funcionamiento del sensor de polvo, rodillo del cepillo enredado o filtro demasiado sucio podrían ser las posibles causas.

## Durante la conexión a la red



Luz encendida: Se conectó correctamente a la red Wi-Fi.



Luz intermitente: Se está conectando a la red Wi-Fi.

## Durante la carga



Carga en curso (nivel de batería entre el 0 % y el 99 %)  
Indicador de batería: luz verde de notificación.  
Indicador de MAX/AUTO: luz blanca de notificación.



Carga completa (nivel de la batería hasta el 100 %)  
En 5 minutos:  
Indicador de batería: verde fijo.  
Indicador de MAX/AUTO: blanco fijo.  
Después de 5 minutos: se apagan ambas luces indicadoras.



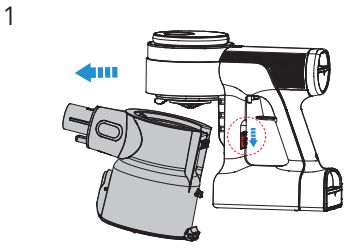
Luz indicadora intermitente: falla.

# Mantenimiento

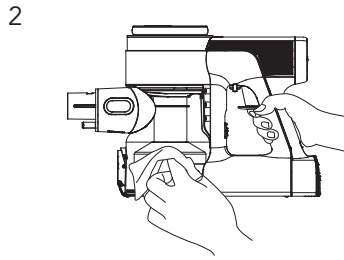
## Nota:

- Limpie el cesto de basura y los filtros después de cada uso.
- Para mantener un alto rendimiento, lave y seque el prefiltro mensualmente y reemplácelo cada 6 meses. Lave y seque el filtro de aire HEPA cada 3 meses y reemplácelo cada 12 meses.

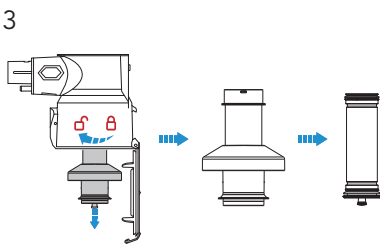
## Filtros y cesto de basura (filtro de malla, prefiltro y filtro de aire HEPA)



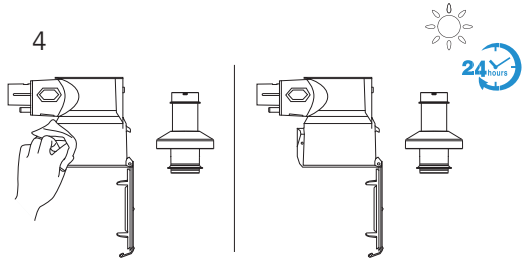
Presione el botón de liberación del cesto de basura para sacarlo.



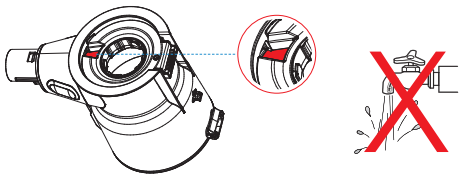
Limpie con un paño húmedo cuidando evitar que entre agua en el cuerpo principal y la batería del aparato.



Gire a la izquierda para quitar los filtros.



Limpie el cesto de basura y el filtro de malla con un paño húmedo. Deje secar al aire completamente antes de volver a colocarlo.



## ⚠ Advertencia:

- No lave el cesto de basura, ya que contiene un sensor de polvo. Si entra en contacto con el agua, séquelo con un secador de pelo.