

规格书

客户名称: _____

客户料号: _____

科信料号: KX-19.5CM-SMA-J-1

规格描述: 双频大折叠胶棒天线

制作日期: 2024年8月17日

出厂确认:

部门	审核	批准
工程部	刘景雄	李斌
工程部	刘景雄	李斌
品质部	王飞	李斌

客户确认:

检查	审核	批准



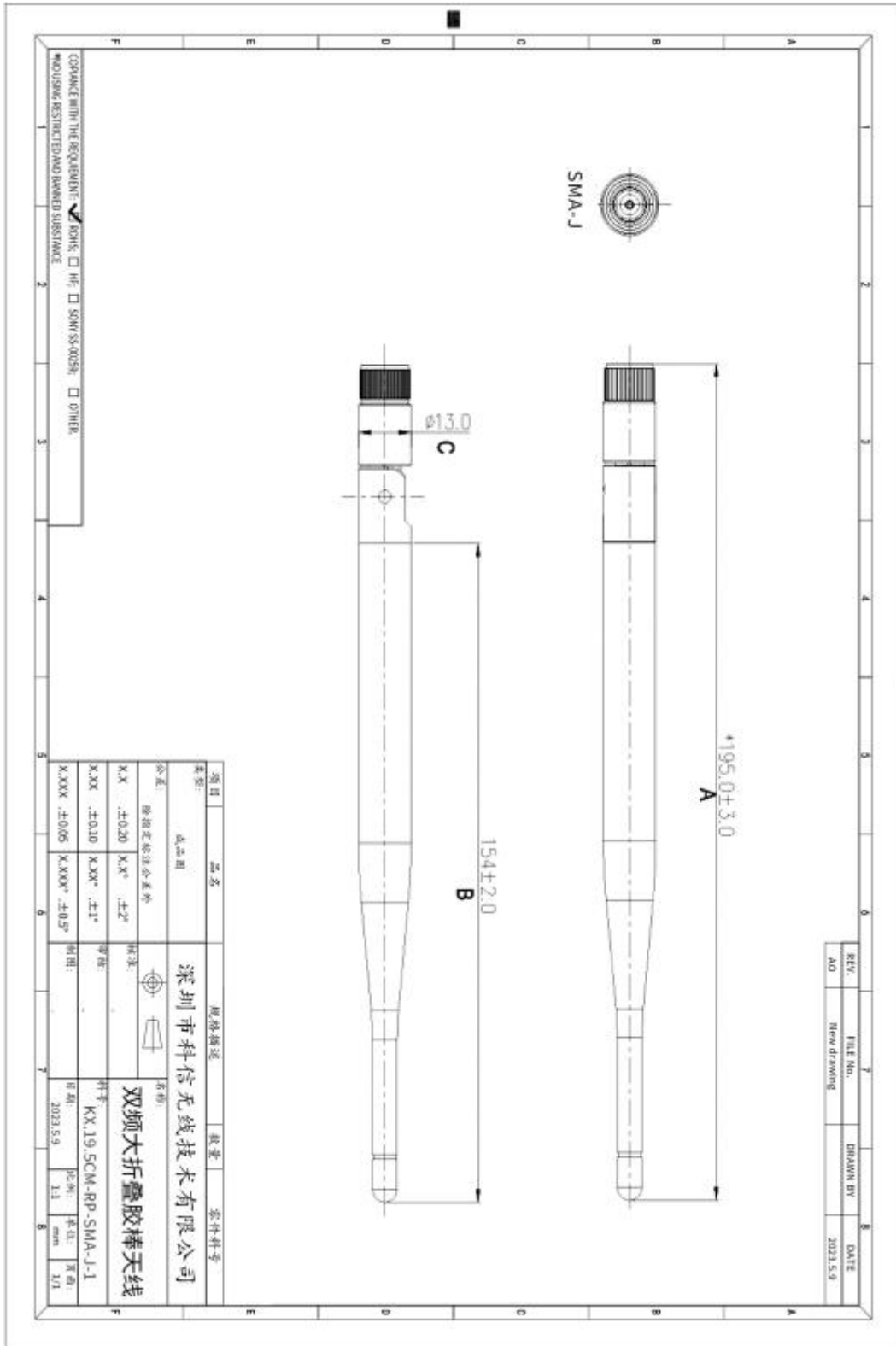
1. Product performance parameters:

电性能指标 Electrical Specifications	
频率范围 Frequency Range (MHz)	2400-2500/5150-5850MHZ
输入阻抗 Input Impedence (Ω)	50
电压驻波比 V.S.W.R	≤ 1.5 (未匹配设备 仅供参考)
增益 Gain (dbi)	5dbi (未匹配设备 仅供参考)
极化形式 Polarization Type	垂直极化
辐射方向 Radiation Direction	全向 Omni-Directional
通断测试 Continuity Test	通路
机械指标 Mechanical Specifications	
连接器型号 Connect Type	
外壳材质 Radome Material	ABS+TPE
外壳颜色 Radome Color	白色/黑色
天线尺寸 Size (CM)	19.5CM
工作温度 Operating Temp	-35 ~ +80 °C
储存温度 Storage Temp	-35 ~ +80 °C

Manufacturer: Shenzhen Atli Technology Co., Ltd

Manufacturer Address: 5F, Aozhihao Integrated Building, Xinzhou 4th Street, Futian District, Shenzhen, China

2. Product design drawings:

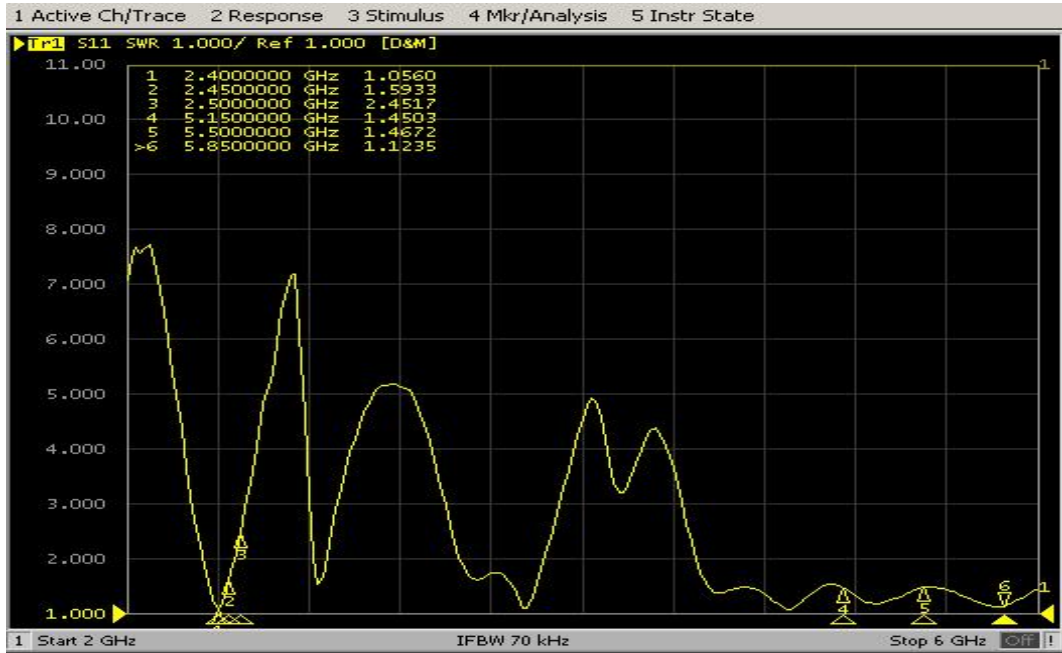


3. Product pictures



4. Electrical performance test report:

VSWR:





科信无线

Table with 47 columns (Frequency ID 1-47) and 18 rows of technical specifications including Frequency (MHz), Efficiency (dBi), Gain (dBi), Directivity (dB), Peak Gain Position (Theta), Peak Gain Position (Phi), Efficiency ThetaPol (%), Efficiency PhiPol (%), Lower Hem. Efficiency (%), Upper Hem. Efficiency (%), L90(H)回波, Gain 15deg (dBi), E1(XZ)波瓣宽度, E1(XZ)前瓣比, E2(YZ)波瓣宽度, E2(YZ)前瓣比, 最大增益处轴比(P), 前角10度增益(大)轴比(P), Hc(XY)波瓣宽度, Hc(XY)前瓣比.

Empty table with 47 columns and 18 rows, corresponding to the headers in the table above.

Empty

