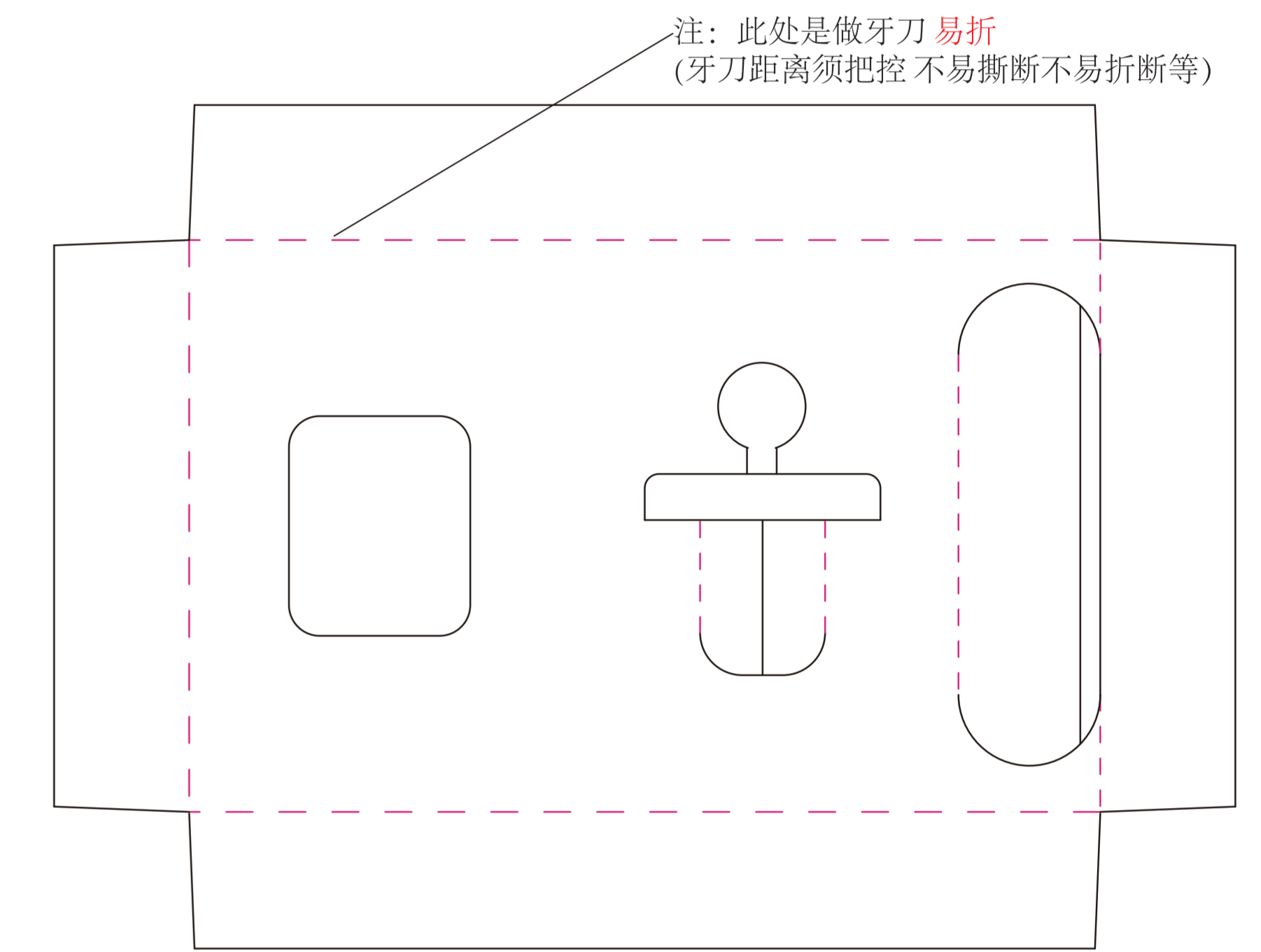
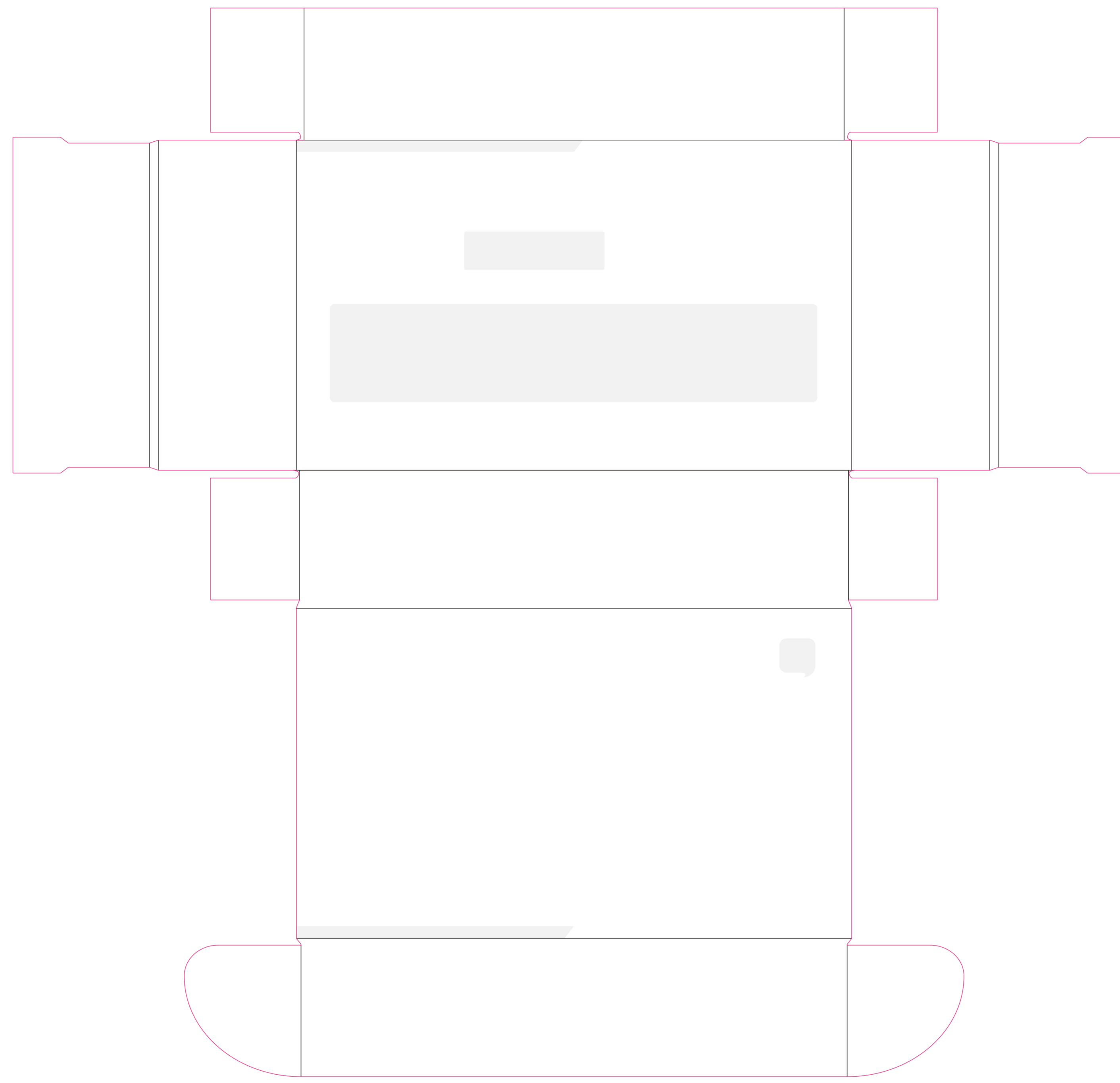


修改标记	区域	修改内容	修改人	日期
⚠				



技术要求:

- 1.材料符合ROHS标准;
- 2.材料符合94/62/EC标准。

型号	SW-WL647	图名	SW-WL647 彩盒			公差 ± 0.3		
材料	彩盒+内卡: 300G单粉卡裱WF加强芯坑纸, 覆哑膜 局部UV 见UV图层			单位		mm	比例	1:1
设计	曾杰	20211008	颜色	白+蓝	尺寸	185*110*46mm		
审核			深圳市理德铭科技股份有限公司			页码	版本	物料编号
批准						1 / 1	REV.1	

挂网15%