



天线平面图Antenna plan:

由 Autodesk 教育版产品制作

RoHS

频率范围(Frequency Range)	2400-2500/5150-5850MHz
增益 (Gain)	3dBi
电压驻波比(VSWR)	<1.92
极化 (Polarization)	Linear, Vertical
最大功率(Max power rating)	50W
特性阻抗 (Impedance)	50Ω

要求: 1. 成品须 100%测试导通OK
 2. 成品须 100%全检OK.
 3. 采用环保制程,成品
 4. 符合ROHS要求.
 5. 未注公差请以一般公差为准.
 6. *为重点标注尺寸.

外包装物料标示卡
与ROHS标签各1PCS

REV	DATE	DESCRIPTION	NAME
A0	2022-09-06	新版发行	吴佳雄
A1			

零件名称 (PART NAME)	数量 (QUANTITY)	比例 (SCALE)	版本 (REV)	幅面 (SIZE)
2.4G/5.8G黑色对置天线	XD 1.13支 L=80MM		A0	A4
设计 DS:	第 1页, 共 1页		产品编号 (PRODUCT NO.)	
审核 CHK:			YJC-6N080-G20	
日期 APPR:			审核日期 (ORIGINAL DATE)	
			2022-09-06	

深圳市英佳创电子科技有限公司
SHENZHEN YINGJIACHUANG TECHNOLOGY ELECTRONIC CO.,LTD

由 Autodesk 教育版产品制作

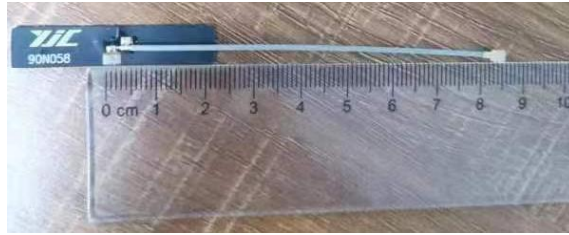


电气技术参数 Electrical technical parameter


电性能指标		Electrical Specifications	
频率范围	2400-2500/5150-5850MHz	Frequency Range	2400-2500/5150-5850MHz
电压驻波比	<1.92	VSWR	<1.92
输入阻抗	50 Ω	Input Impedance	50 Ω
方向	全向	Direction	All
最大增益	1.78dBi	Maximum gain	1.78dBi
机械指标		Mechanical Specifications	
线材颜色	灰色	Wire Color	Gray
接口形式	XD	Input connector	XD
线材长度	80MM	Wire Length	80MM
工作温度	-20℃~+70℃	Working Temperature	-20℃~+70℃
工作湿度	20%~80%	Working Humidity	20%~80%



天线实物图 (Antenna diagram) :





产品规格 Product Type		1.13 单银线		
结构图 Structure Drawing				
结构特性 Structure Characteristics				
结构 Structure	项目 Item	标准值 Standard Value		
内导体 Inner Conductor	材质 Material	镀银铜线 Silver plated copper wire		
	构成(根/mm/Composition(No./mm)	7/0.08±0.005		
	标称外径 Nom.Dia(mm)	Φ0.24±0.01		
绝缘层 Insulation	材质 Material	聚全氟乙丙烯/FEP		
	标称外径 Nom.Dia(mm)	Φ0.7±0.03		
外导体 Outer Conductor	材质 Material	镀锡铜线 Tinned copper		
	形式 Form	编织/Weaving		
	遮蔽率/ Shielding rate	≥90%		
	标称外径 Nom.Dia(mm)	Φ0.92±0.03		
护套 Jacket	材质 Material	聚全氟乙丙烯/FEP		
	标称外径 Nom.Dia(mm)	Φ1.13±0.05		
电气性能 Electrical Characteristics				
项目 Item	标准值 Standard Value	项目 Item	频率 Frequency	标准值 Standard Value
阻抗 Impedance (Ω)	50±3	衰减 Attenuation@20 °C (dB/100m)	1GHz	≤2.23
电容 Capacitance(pF/m)	98		2GHz	≤3.15
抗拉强度 Tensile strengthkgf/mm ²	1.76		3GHz	≤3.96
驻波比 VSWR	≤1.40@0-6GHz		4GHz	≤4.6
耐压强度 Dielectric Strength(A.C V/1min)	1000		5GHz	≤5.15
最大工作频率 (MHz) Max.oper. frequency	6000		6GHz	≤5.7
可靠性 Dependability				
最小弯曲半径(单次)Min.Bending Radius/Single		mm	4	
最小弯曲半径(重复) Min.Bending Radius/Repeated		mm	8	
工作温度范围 Operating Temperature		°C	-20~+80	
包装 Packing				
包装方式 Packing Mode	1000 (m/盘) 成卷 Reel			
使用提示 Trips for Use				
存储环境 Storage Environment	温度：30°C以下，湿度：20-65%			
铁氟龙收缩 Teflon Shrink	绝缘层收缩≤0.2mm；护套层收缩≤0.3mm			
加工温度 Processing temperature	250°C~260°C的情况下，可短时间承受；300°C以上会出现热分解现象			
最佳保存周期 The best save cycle	2 个月，2 个月以上锡效果变差,但电性能不受影响，夏季高温高湿环境开剥后需尽快流转			



S11-Parameter

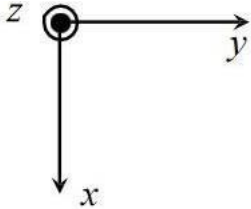


Frequency(MHz)	2400	2450	2480	2500
VSWR	1.56	1.16	1.48	1.79

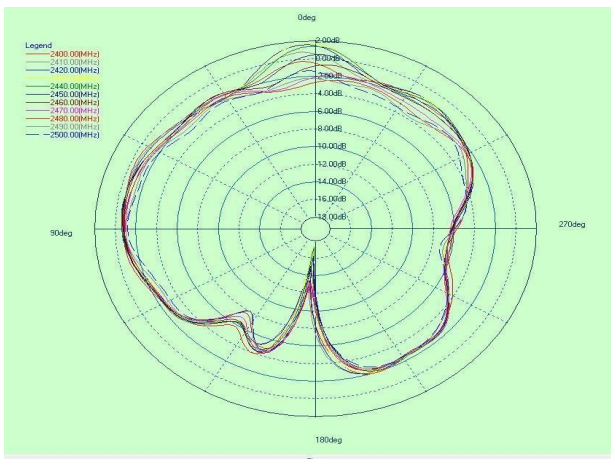


Radiation Pattern

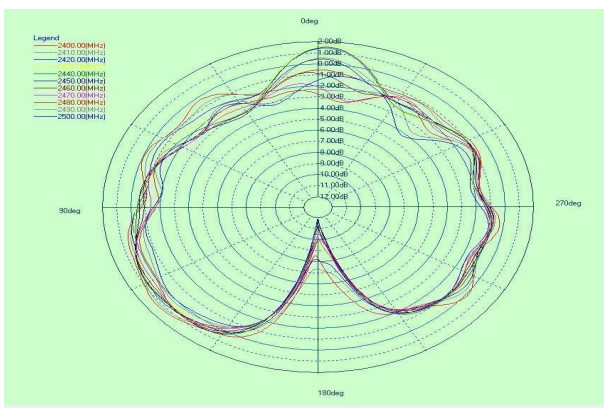
coordinates:



Y-Z Plane

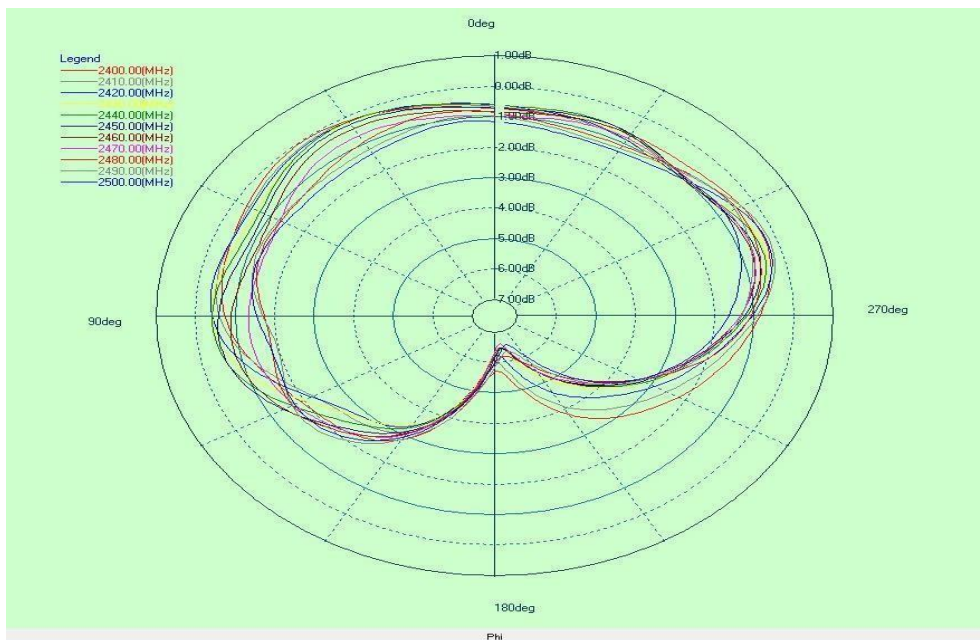


X-Z Plane





X-Y Plane



Frequency	2400MHz	2450MHz	2490MHz
Avg. gain	1.30	0.93	0.85
Peak gain	1.65	1.78	1.51
Efficiency	79%	52%	56%