



客户承认书

SPECIFICATION FOR APPROVAL

CUSTOMER/PROJECT 客户/机型: 艾欧思密斯

CUSTOMER P.N./ 客户物料号: _____

PRODUCT NAME./ 物料名称: 433M 天线

MODEL NO./ 物料型号: 29B001A

SPECIFICATION/ 物料规格: _____

VERSION 版本	DATE 日期	REVISION DESCRIPTION 修订说明
T:A	2022.7.28	新增

SUPPLIER AUTHORIZED SIGNATURE/供应商承认签核		
制作/PREPARED	审核/CHECKED	批准/APPROVED
肖文珍		

CUSTOMER AUTHORIZED SIGNATURE/客户承认签核			
项目		质量	

Please return to us one copy of "SPECIFICATION FOR APPROVAL" with your approved signature./客户确认签字，盖章后请回传一份承认书给我司。

ADD: No.358 Liuyuan RD., Baoshan Urban Industrial District., Shanghai, P.R.China.

地址：上海市宝山城市工业园区柳园路358号2号楼1楼

TEL: +86-21-66276925(26/29/35) - 615

杰盛康机密，未经允许，请勿转载

目录

目录	2
1 名词解释	4
2 测试设备	4
3 适用频段	4
4 基本测试项目	4
4.1 驻波比图	5
4.2 史密斯阻抗图	5
4.3 辐射方向图	5
4.4 增益和效率	5
5 测试指标和数据图表	5
5.1 驻波比	5
5.1.1 驻波比图	5
5.1.2 驻波比数据	6
5.2 史密斯阻抗圆图	6
5.3 辐射方向图	7
5.3.1 H-plane	7
5.3.2 E-plane	8-9
5.4 增益和效率&TRP/TIS	10
6 环境处理建议	10
7 阻抗匹配要求	10
8 天线外形图	11
8.1 天线尺寸图	11



8.2_馈线尺寸图	11
8.3_射频端尺寸图	11
9_天线安装指导	12
9.1_天线安装说明	12
9.2_馈线走线说明	12
10_其他	12

1 名词解释

dBi	Decibel relative isotropic antenna
Tx	Transmit frequency
Rx	Receive frequency
TRP	Total Radiated Power
TIS	Total Isotropic Sensitivity
VSWR	Voltage Standing Wave Ratio
GSM	Global Service for Mobile communication
DCS	Digital Communication System
CDMA	Code Division Multiple Access
WCDMA	Wideband Code Division Multiple Access

2 测试设备

可根据实际情况自行增减

矢量网络分析仪

综合测试仪

SATIMO64 位暗室

3 适用频段

将适用的频段用其他颜色标出。

制式	上行	下行
GSM850	824MHz~849MHz	869MHz~894MHz
GSM900	890MHz~915MHz	935MHz~960MHz
DCS1800	1710MHz~1785MHz	1805MHz~1880MHz
PCS1900	1850MHz~1910MHz	1930MHz~1990MHz
CDMA800	825MHz~835MHz	870MHz~880 MHz
WCDMA900	880MHz -915MHz	925MHz -960MHz
WCDMA2100	1920MHz~1980MHz	2110MHz~2170MHz
TD-BAND 39	1880MHz~1920MHz	
TD-BAND 34	2010MHz~2025MHz	2010MHz~2025MHz
LTE	824MHz ~2690MHz	
433M	433M	433M

杰盛康机密，未经允许，请勿转载

4 基本测试项目

4.1 驻波比图

4.2 史密斯阻抗图

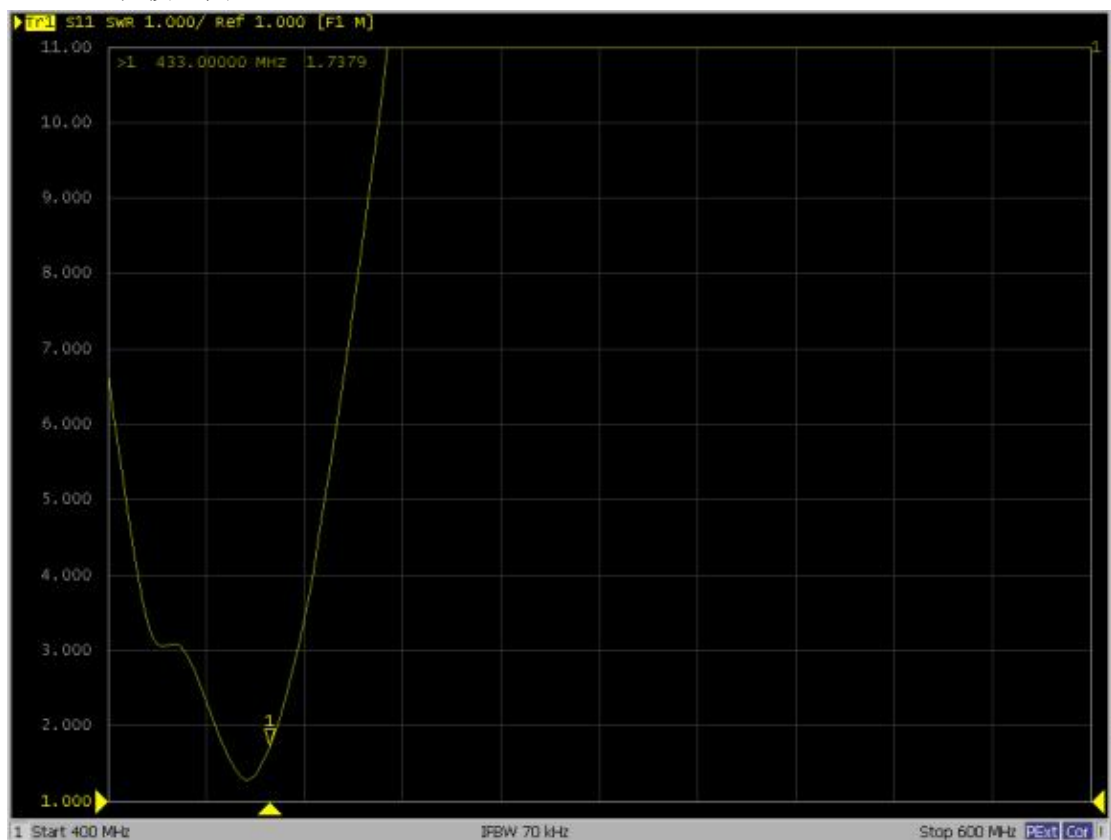
4.3 辐射方向图

4.4 增益和效率

5 测试指标和数据图表

5.1 驻波比

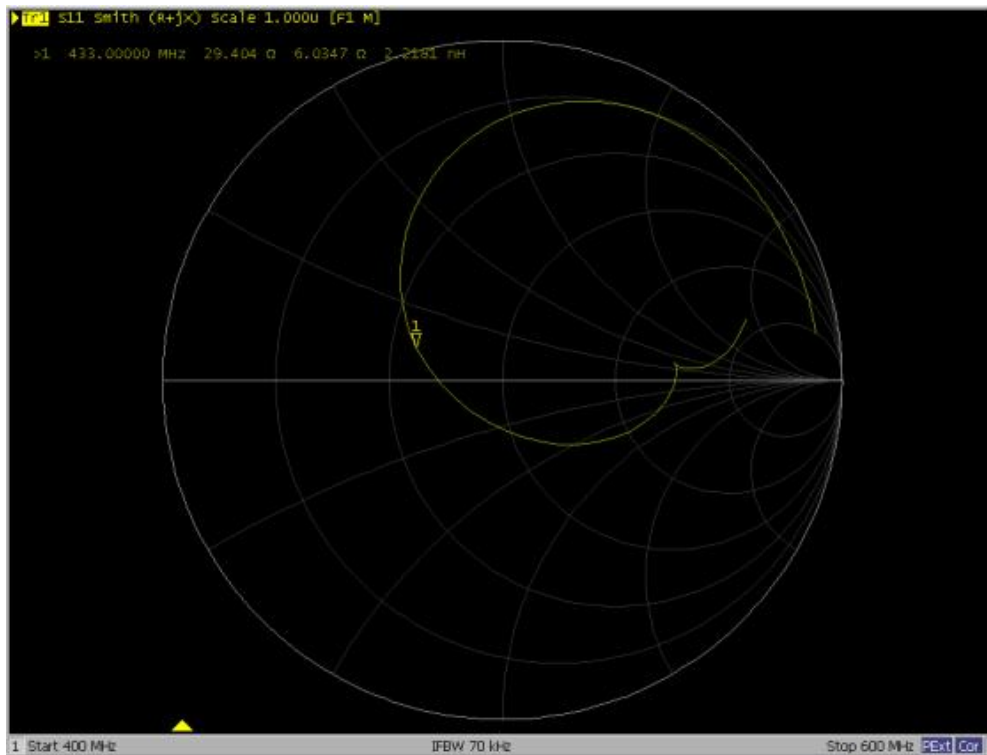
5.1.1 驻波比图



5.1.2 驻波比数据

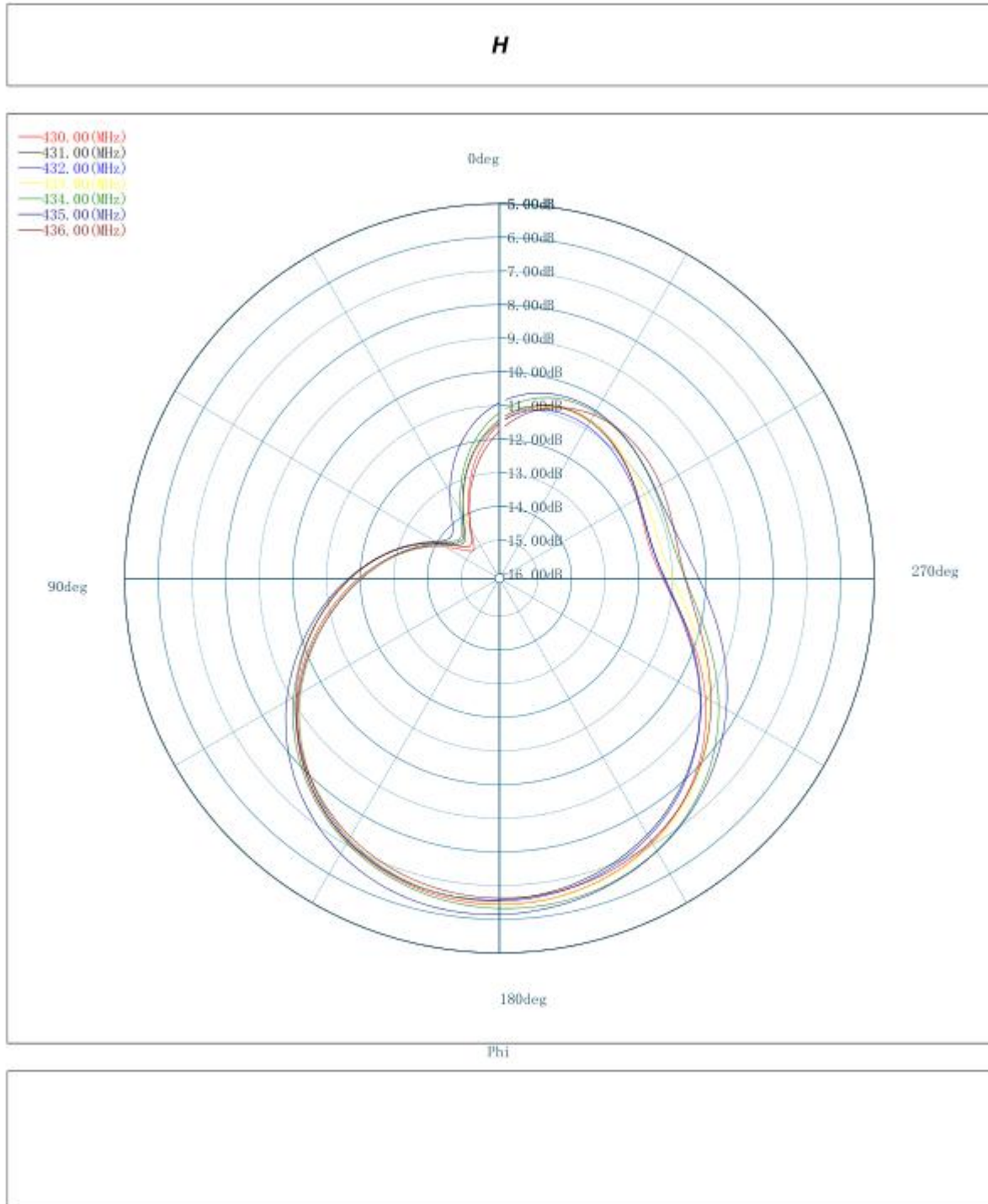
Freq/MHz	433
VSWR	1.7

5.2 史密斯阻抗圆图

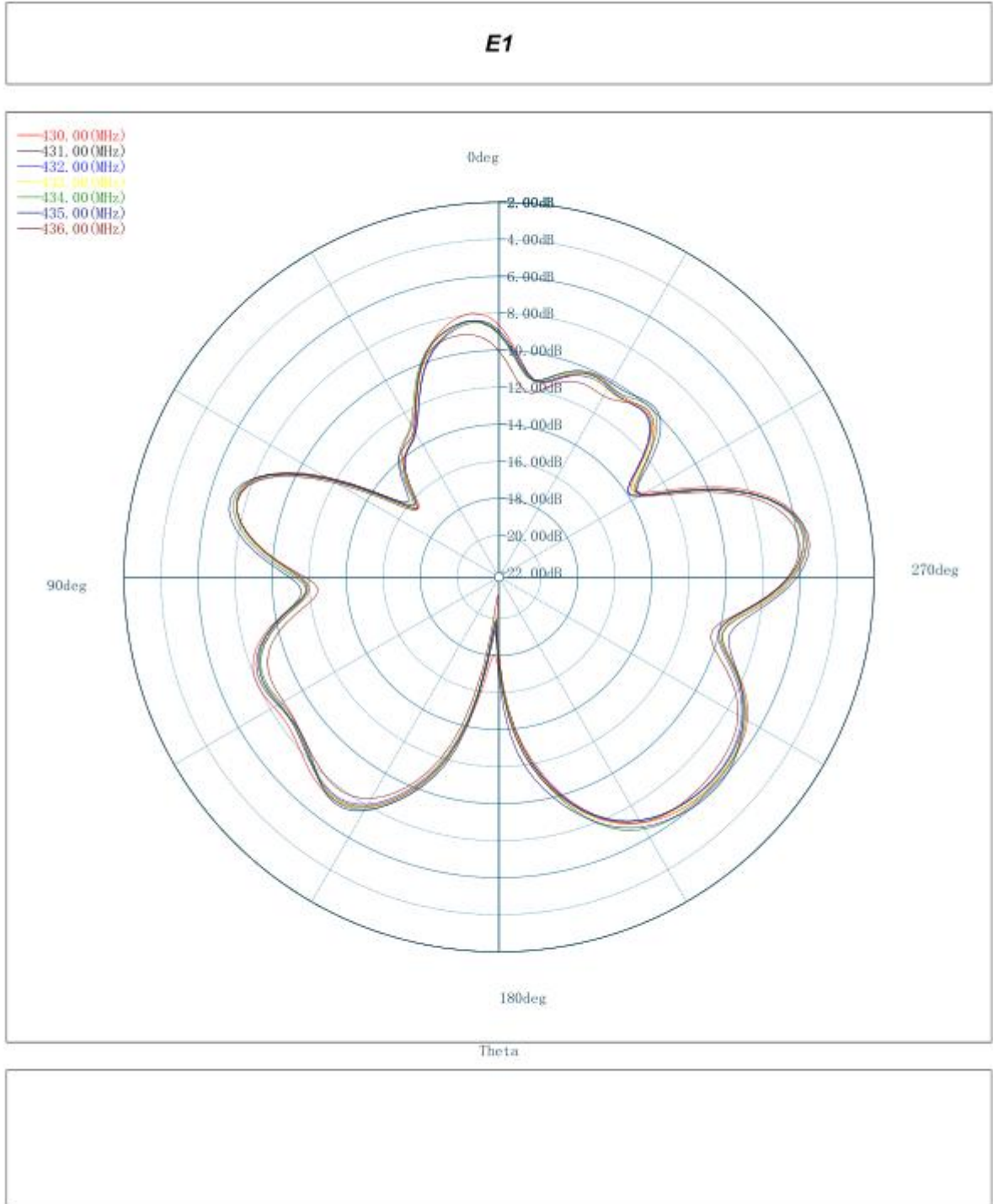


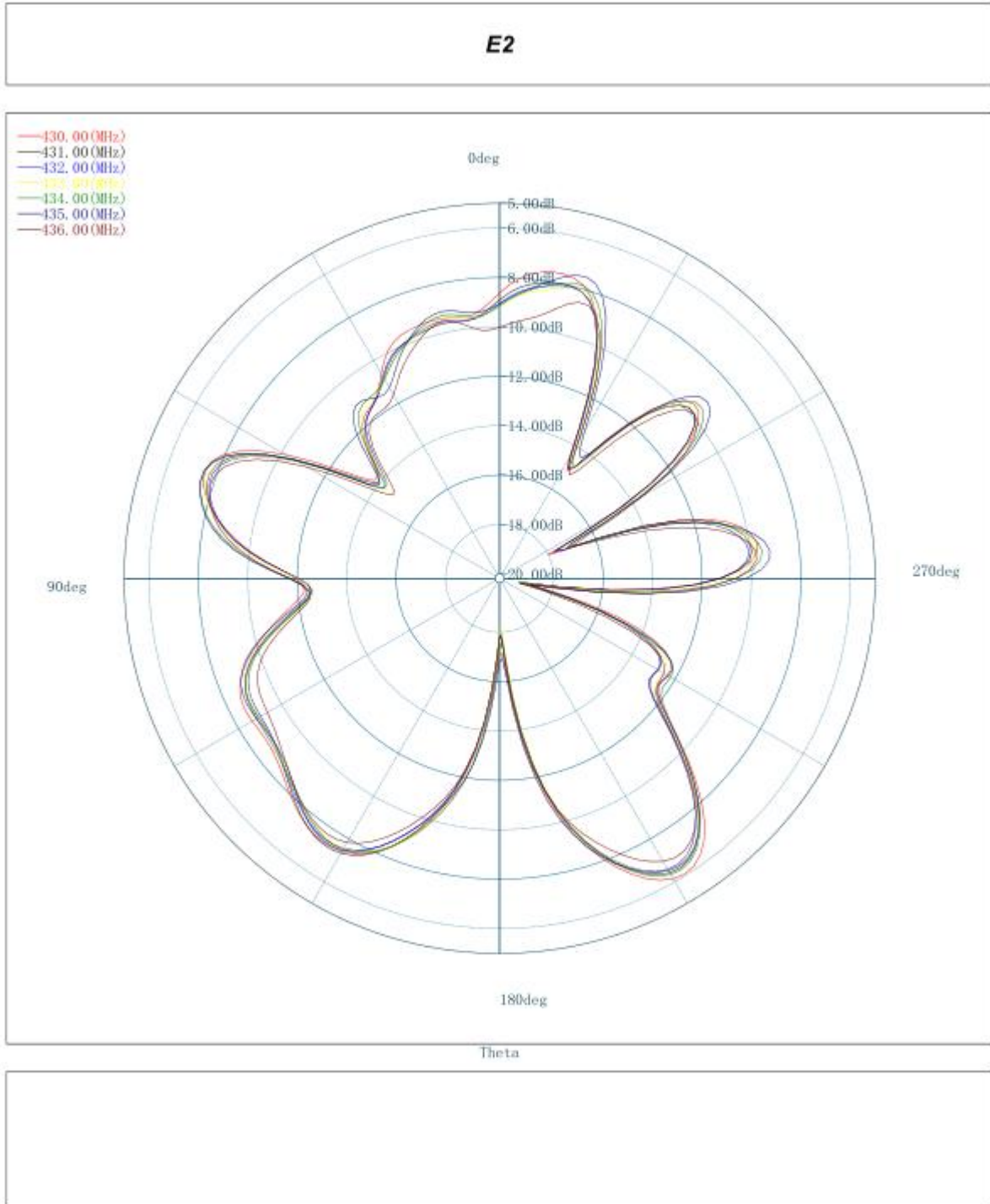
5.3 辐射方向图

H-plane



杰盛康机密，未经允许，请勿转载





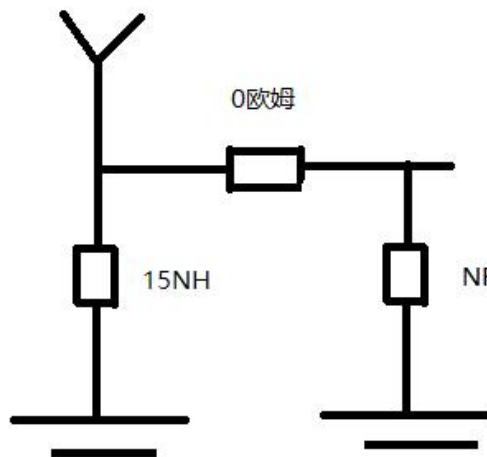
5.4 增益和效率

Band	Efficient	Gain
430000000	16%	-3.493149217
431000000	15%	-3.673770802
432000000	15%	-3.681446194
433000000	15%	-3.66781696
434000000	16%	-3.555168504
435000000	16%	-3.386328019
436000000	15%	-3.927592393

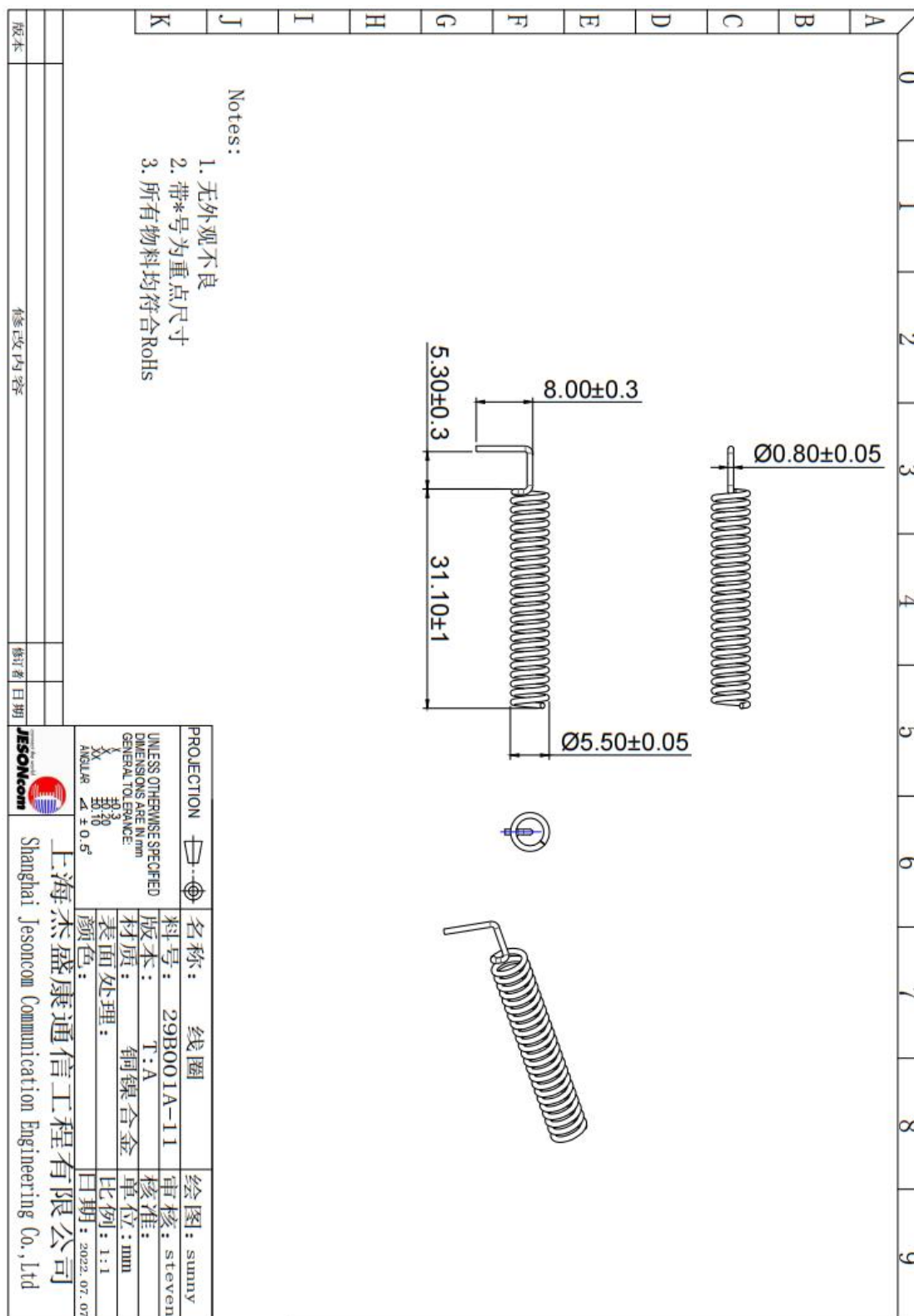
6 环境处理建议

环境不需要做处理

7 阻抗匹配要求



8 天线外形图



9 天线测试环境和安装指导



10、其它