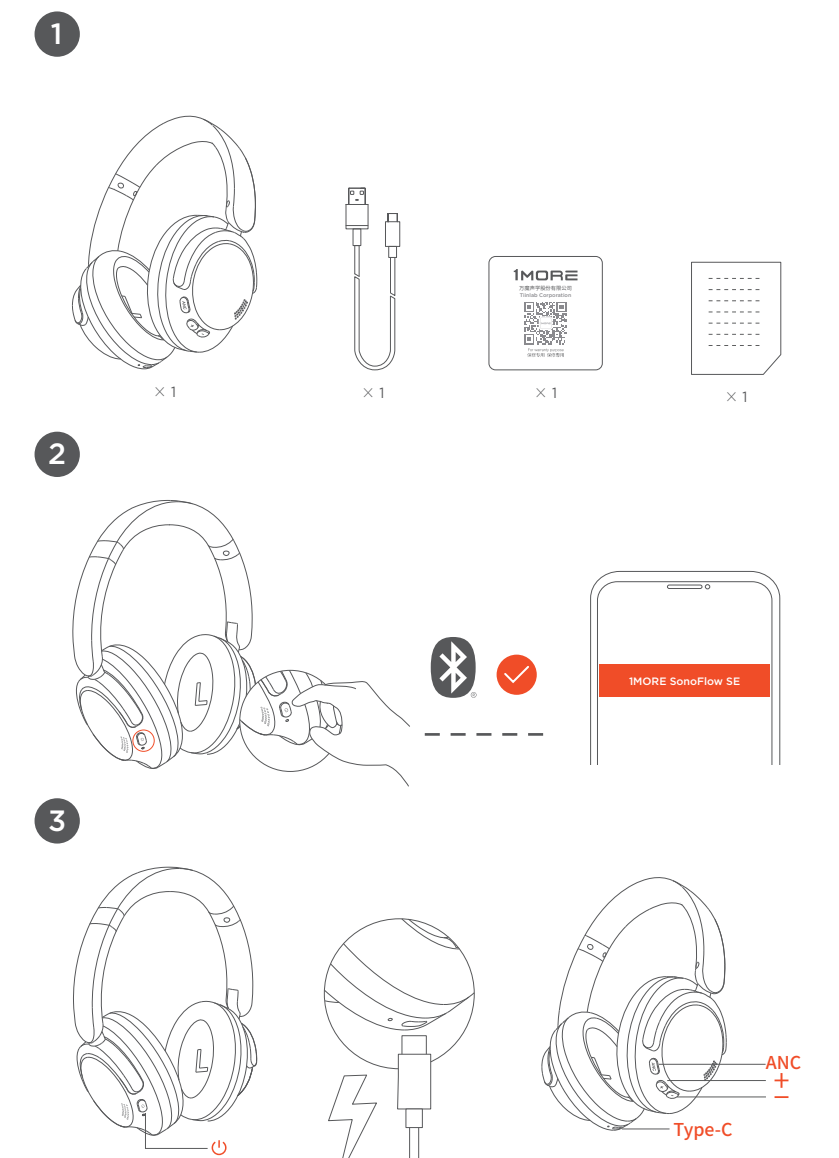




IMORE SonoFlow SE HQ30 User Guide
IMORE SonoFlow SE HQ30 降噪头戴蓝牙耳机 用户指南



1. 长按 10 秒左右，将充电按钮与耳机一起插入 USB-C 充电线，耳机将自动开机并进入配对模式。
2. 长按 10 秒左右，将充电按钮与耳机一起插入 USB-C 充电线，耳机将自动开机并进入配对模式。
3. 长按 10 秒左右，将充电按钮与耳机一起插入 USB-C 充电线，耳机将自动开机并进入配对模式。

www.imore.com HC306

IMORE MUSIC APP

For users outside mainland China, please download the IMORE MUSIC APP for product updates and additional features.
对于在中国大陆以外的用户，请下载 IMORE MUSIC APP 以获取产品更新和附加功能。
扫描二维码下载 IMORE MUSIC APP 应用程序。
扫描二维码下载 IMORE MUSIC APP 应用程序。

EN Play On Press and hold for 25 seconds. Press and hold for 15 seconds. Play / Pause. Click. Power / Hang up. Click. Double click. Double click. Double click.

DE Einschalten: Halten Sie 2 Sekunden lang gedrückt. Ausschalten: Halten Sie 5 Sekunden lang gedrückt. Wiedergabe/Pause: Drücken. Lautstärke: Drücken. Vorheriger Track: Halten Sie 2 Sekunden lang gedrückt. Sprachsteuerung: Doppelklicken. Bluetooth aktiviert: Doppelklicken.

EN Extra Functions 1. Unpairing Press and hold "+" and "-" buttons for 5 seconds, the headphones will switch to automatic discovery mode. 2. Security pairing If the pairing time has Bluetooth area to 3.0, please use the default security code "0000".

FR Autres fonctions 1. Appairer: Appuyez sur "On" pendant 2 secondes. Les écouteurs passeront automatiquement en mode découverte. 2. Sécurité d'appairage: Si le temps de mise en Bluetooth est inférieur à 3.0, veuillez utiliser le code de sécurité "0000".

RU Дополнительные функции 1. Отключение сопряжения: одновременно нажимайте кнопки "+" и "-" в течение 5 секунд, чтобы отключить наушники, и затем автоматически войдете в режим сопряжения. 2. Безопасное сопряжение: Если время сопряжения Bluetooth меньше 3.0, используйте код безопасности по умолчанию "0000".

CE 产品售后服务说明

IMORE 产品售后服务说明 (即人保国际消费者权益保护法)、《中华人民共和国产品质量法》实行三包服务。在三包有效期内，实行整机免费修理、更换或退货服务。
本产品在正常使用条件下，整机保修期为一年。在产品保修期内，我们将提供免费维修服务。
本产品在正常使用条件下，整机保修期为一年。在产品保修期内，我们将提供免费维修服务。

产品售后服务说明
保修期: 12个月
质保范围: 整机
保修地点: 中国大陆地区
联系方式: 400-992-0909

Four assure que les niveaux d'exposition aux radiations électromagnétiques en deca des niveaux tenés, utiliser des accessoires avec précaution pour maintenir une distance de séparation minimale de 20 cm entre le corps de l'utilisateur et l'appareil. Ce accessoire ne contient pas de composants métalliques, il est possible que les accessoires utilisés près du corps qui ne répondent pas à ces exigences ne sont pas compatibles avec les limites SAR et il est conseillé d'éviter de les utiliser.

FR Garantie Limitée Les produits IMORE sont garantis contre les défauts de matériaux et de fabrication pour une période de 1 an à partir de la date de fabrication de l'appareil. Cette garantie ne couvre pas les dommages causés par un usage non conforme de l'appareil.

RU Дополнительные функции 1. Отключение сопряжения: одновременно нажимайте кнопки "+" и "-" в течение 5 секунд, чтобы отключить наушники, и затем автоматически войдете в режим сопряжения. 2. Безопасное сопряжение: Если время сопряжения Bluetooth меньше 3.0, используйте код безопасности по умолчанию "0000".

CE 产品售后服务说明

本产品在正常使用条件下，整机保修期为一年。在产品保修期内，我们将提供免费维修服务。
本产品在正常使用条件下，整机保修期为一年。在产品保修期内，我们将提供免费维修服务。

本产品在正常使用条件下，整机保修期为一年。在产品保修期内，我们将提供免费维修服务。
本产品在正常使用条件下，整机保修期为一年。在产品保修期内，我们将提供免费维修服务。

本产品在正常使用条件下，整机保修期为一年。在产品保修期内，我们将提供免费维修服务。
本产品在正常使用条件下，整机保修期为一年。在产品保修期内，我们将提供免费维修服务。

本产品在正常使用条件下，整机保修期为一年。在产品保修期内，我们将提供免费维修服务。
本产品在正常使用条件下，整机保修期为一年。在产品保修期内，我们将提供免费维修服务。

本产品在正常使用条件下，整机保修期为一年。在产品保修期内，我们将提供免费维修服务。
本产品在正常使用条件下，整机保修期为一年。在产品保修期内，我们将提供免费维修服务。