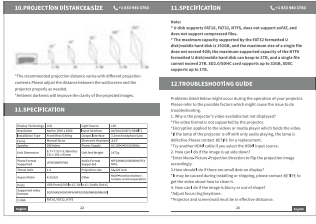
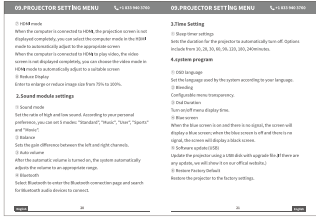
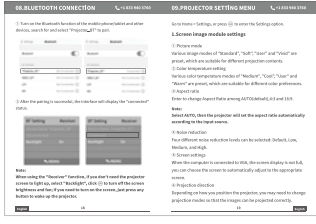
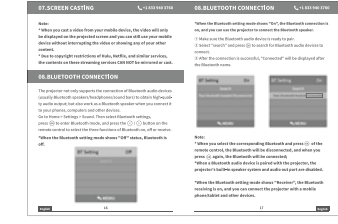
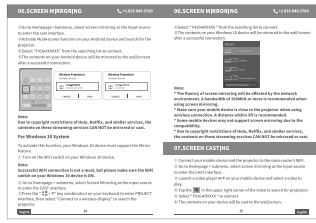
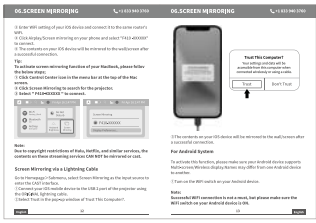
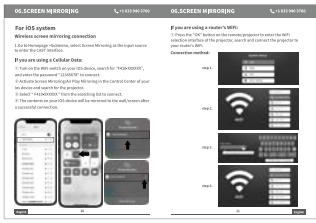
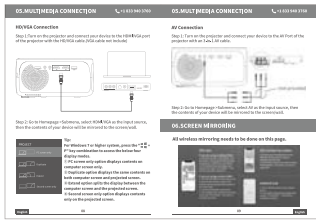
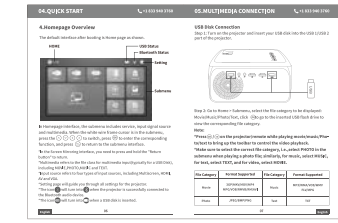
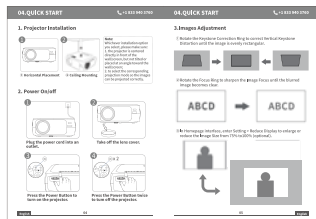
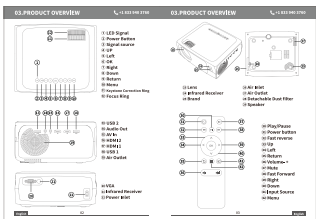
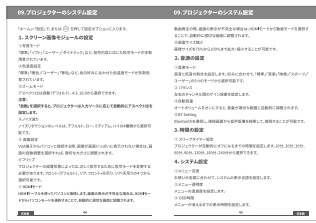
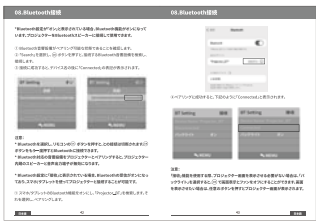
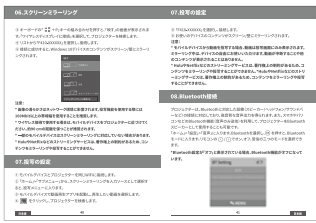
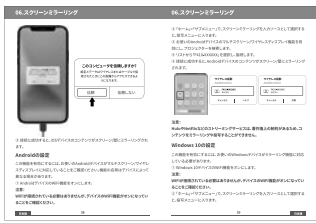
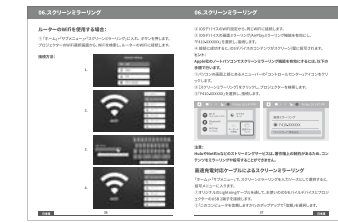
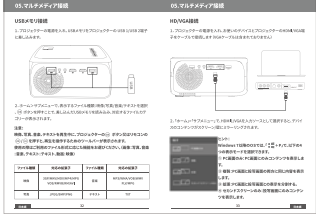
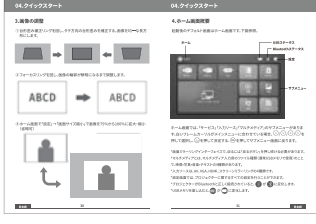
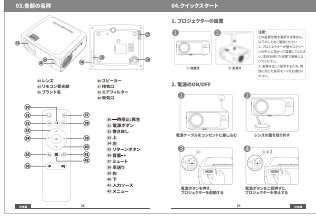
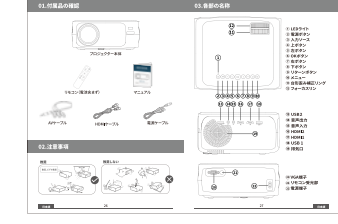


LANGUAGE	
English	01-24
日本語	25-48

ENGLISH	
CONTENTS	01
ABOUT THIS MANUAL	02
HOW TO USE THIS MANUAL	03
SAFETY PRECAUTIONS	04
PRODUCT OVERVIEW	05
INSTALLATION	06
OPERATION	07
SETTINGS	08
APPENDIX	09
INDEX	10



日本語	
目次	01
本書について	02
本書の構成	03
本書の読み方	04
安全上の注意	05
製品の概要	06
設置	07
電源のオン/オフ	08
画面の調整	09
マルチメディア接続	10
スクリーンミラーリング	11
Bluetoothキャスト	12
設定メニュー	13
トラブルシューティング	14



10. 仕様情報	
型番	SRRJ5-F110
電源	AC100V-240V
消費電力	150W
出力	1000W
解像度	1080P
画面サイズ	100インチ
重量	10kg
寸法	1000x1000x1000mm

11. 保証情報	
保証期間	3年間
保証内容	本体の故障による修理
保証対象外	自然災害による故障
保証料	無料
保証センター	0120-123456

12. 注意事項	
1. 電源の接続	電源ケーブルを必ず確実に接続してください。
2. 設置場所	直射日光が当たらない場所、湿気や塵がたまりやすい場所を避けてください。
3. 取り扱い	本体を強く叩いたり、引っ張ったりしないでください。
4. 清掃	本体の清掃は柔らかい布で行ってください。
5. 故障時の対応	故障時は保証センターに連絡してください。

13. 付属品	
本体	1台
リモコン	1台
電源ケーブル	1本
取扱説明書	1冊
保証書	1冊

14. お問い合わせ	
お問い合わせ先	お客様センター
お問い合わせ時間	平日 9:00-18:00
お問い合わせ方法	電話、メール、Web
お問い合わせ内容	製品の故障、修理、保証、お問い合わせ