

TCL

TSR1

2.0 TCL · Roku TV Wireless Soundbar

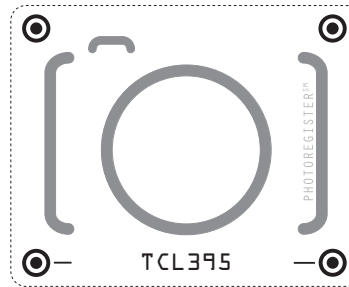
Quick Start Guide



1

Register Your Product

Register your TCL · Roku TV Wireless Soundbar to receive the latest news on product releases, promotional offers, and more!*



Text to Register

Text a photo of the camera icon to 71403

Or register online at register.tcl.com

Need help? Visit photoregister.com/help or text HELP to 71403

Enjoy exclusive benefits with registration:



Expedited support and service



Insider tips on your soundbar



Exclusive offers and promotions



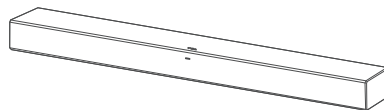
Verification of ownership

*Only Available to U.S. Customers

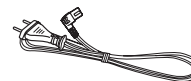
2

What's in the box

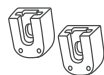
Make sure you read all the safety information before you use this product.



Soundbar main unit



AC power cord



Wall mount bracket x 2



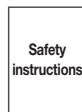
Wall bracket screw x 2



Wall anchor x 2



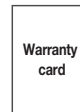
Wall mounting screw x 2



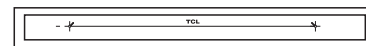
Safety leaflet



Quick Start Guide



Warranty card



Wall mount template

3a

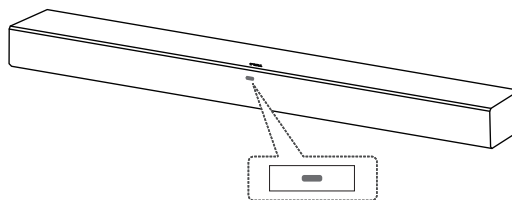
Overview

Soundbar main unit

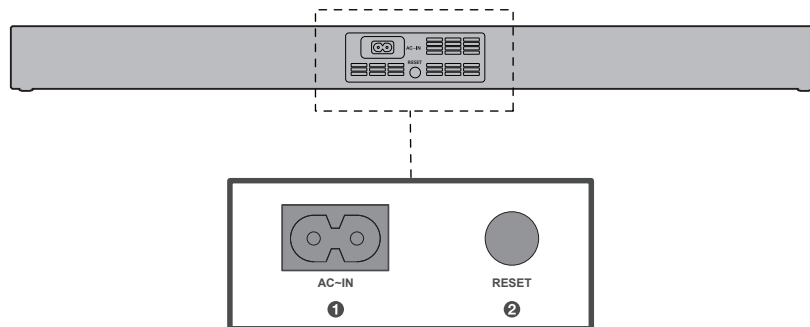
❶ AC input power connector

❷ Reset button

- Short press for restart.
- Long press for about 10 seconds for factory reset.



LED light:
Indicates Product State



3b

Soundbar LED Light

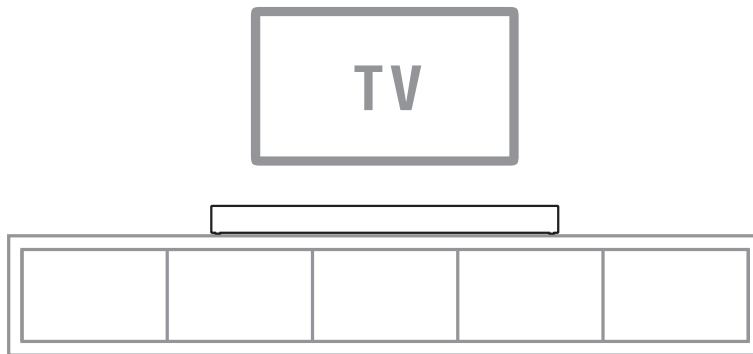


LED Expression	Product State	Color
Solid	Powered On	White
	Setup (waiting)	
	Booting up	
	Ready	
Blinking	Setup (working)	
	Working / Busy	
	Looking for Roku TV™	
	Software Update	
Solid moving to a slow blink	Restart	
Blink 3 times, then solid moving to a slow blink	Factory Reset	

4a Place your Soundbar

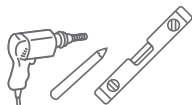
The ideal place to position the Soundbar is centered underneath your TV.

we also recommend moving the Soundbar as close to the edge of the stand as possible, for better sound.

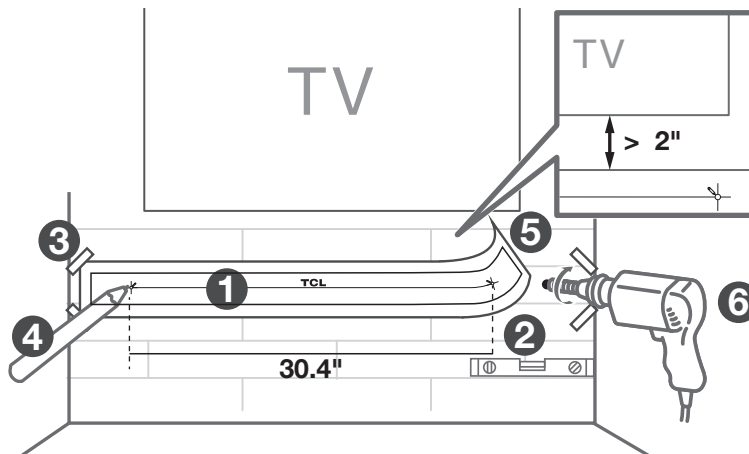


4b Wall mount your Soundbar

Required tools:



- Place the supplied wall mount template on the wall. Make sure the wall mount template is at least 2 inches below the center of the TV. **1**
- Use a level to make sure the wall mount template is positioned accurately. **2**
- Use the tape to stick the wall mount template firmly on the wall. **3**
- Mark on the wall using each marking on the template through the mounting holes. **4**
- Take away the wall mount template. **5**
- Drill a screw hole at each marking on the wall. **6**

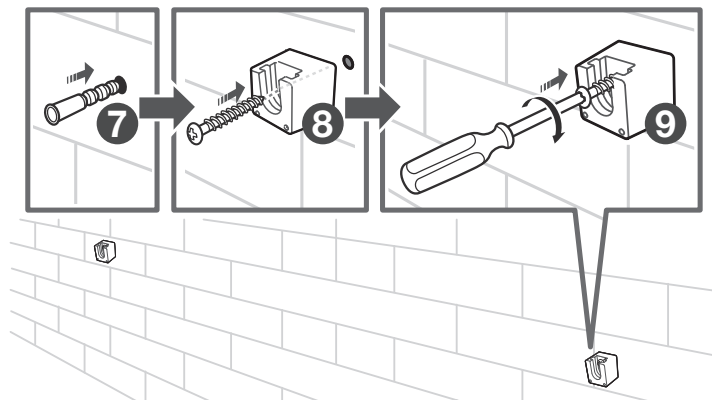


4b Wall mount your Soundbar

Required tools:



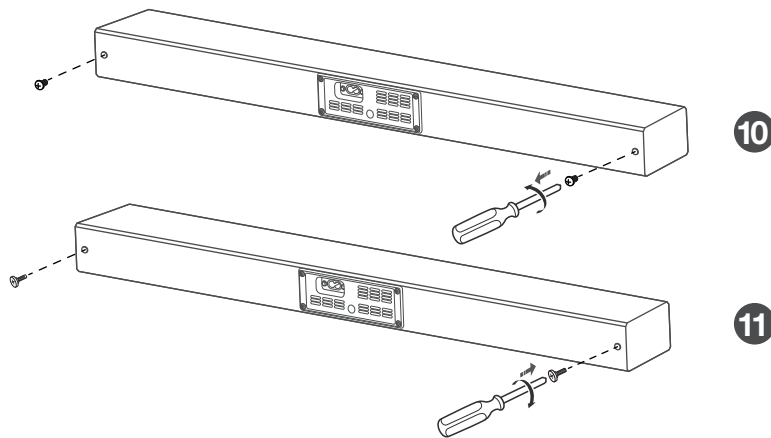
- Insert the supplied wall anchors into 2 screw holes on the wall. **7**
- Insert the supplied wall bracket screws through the wall brackets into the wall anchors. **8**
- Fix and tighten the wall bracket screws on the wall. **9**



Required tools:



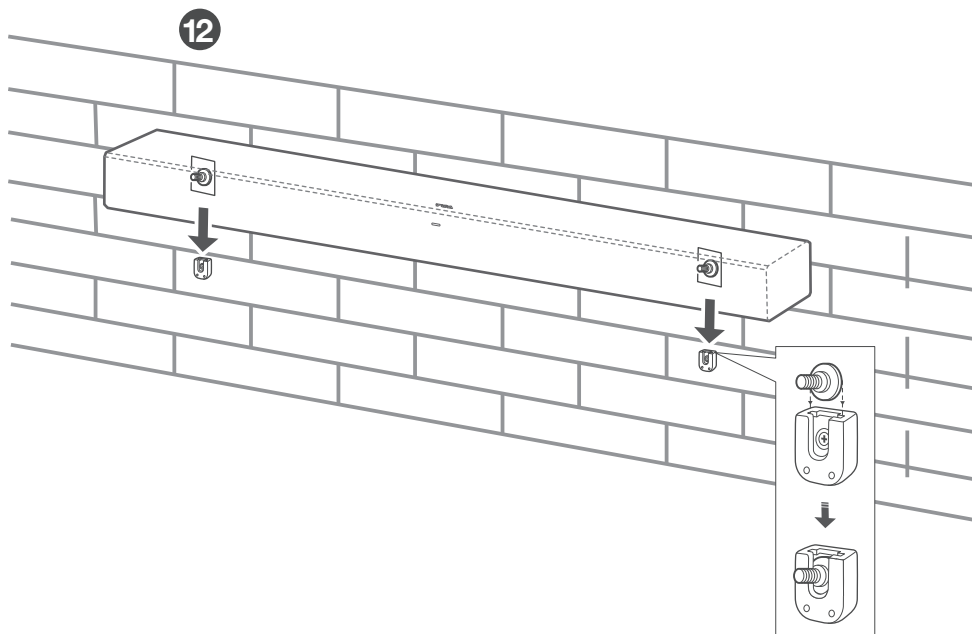
- Unscrew the screws from the back of the soundbar and set them aside for potential use in the future. **10**
- Tighten the supplied wall mounting screws into the screw holes in the back of the Soundbar main unit. **11**



4b

Wall mount your Soundbar

- Hang the Soundbar main unit on the wall mount brackets. 12



5


Connect to your Roku TV

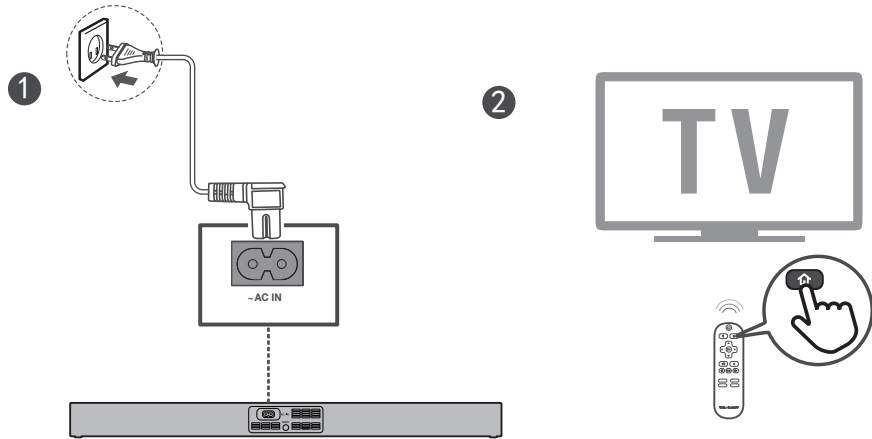
What you'll need:

- Roku TV connected to the internet.
- Your Roku TV remote.



Let's get started:

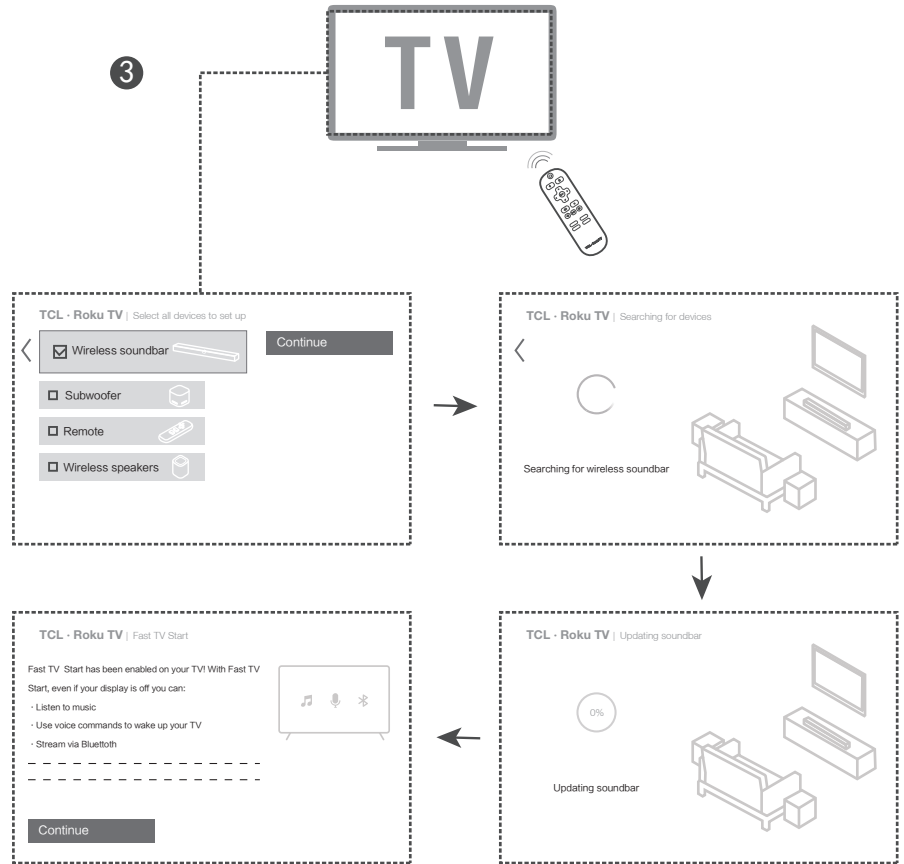
- Power up your Soundbar. 1
- Press and hold  on your Roku remote for 5 seconds to open the setup menu. 2



5

Connect to Your TV

- Follow the on-screen setup. Choose Wireless soundbar and select Continue to begin the pairing process. ③



6

Pair with your Bluetooth device

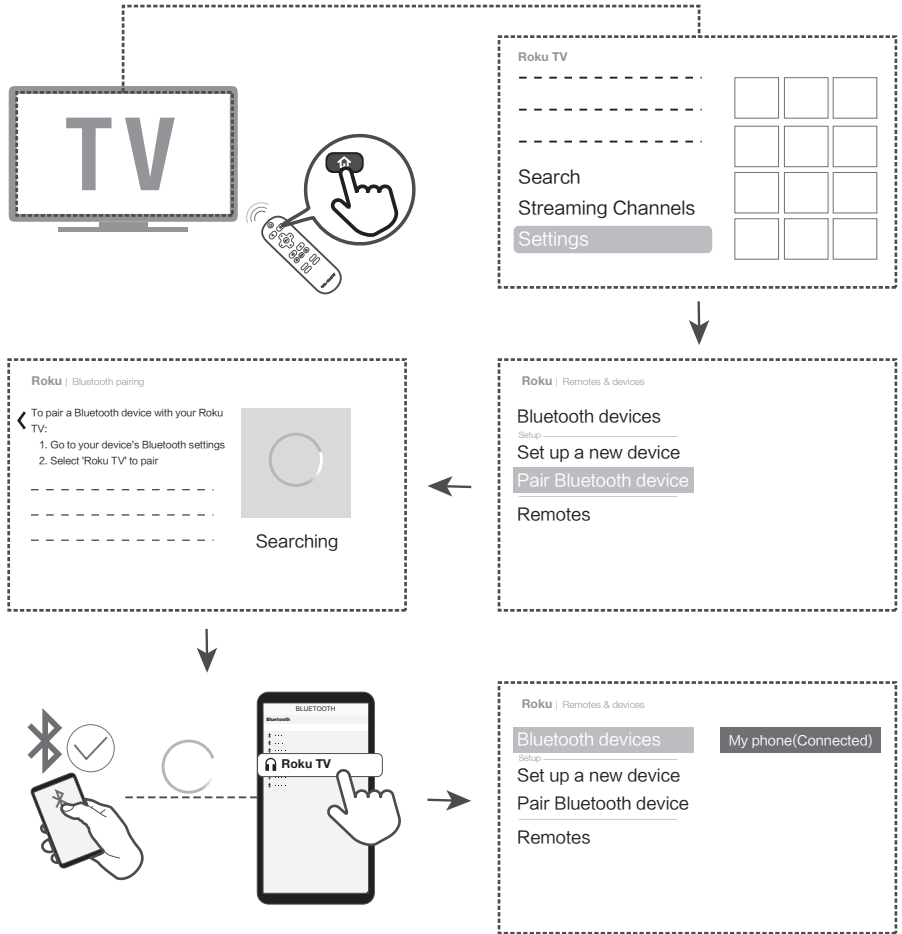
You can stream music from your mobile device via Bluetooth.

Make sure your ROKU Wireless Sound Bar is connected to your TV before you start. (refer to 5)

- Press the Home button  on your Roku remote.
 - Select Settings, followed by Remotes & devices.
 - Select Pair Bluetooth device.
 - When you see the Bluetooth pairing screen, go to your smartphone, tablet, or computer and follow the next several steps.
- > Open Bluetooth settings on your smartphone, tablet, or computer.
- > Wait a moment for your Bluetooth device to scan for devices and discover your Roku TV.
- > Select your Roku device from the list of available devices.
- Pairing is successful.

A Bluetooth device (phone, tablet, etc.) only needs to follow the pairing process once.

Once it's been paired, you can reconnect any time by choosing the Roku TV from the list of Bluetooth devices on your smart phone, tablet, etc.



FAQ


Does this Soundbar work with any TV?

No, the Soundbar is only compatible with Roku TV.

Does this Soundbar work with other Roku wireless devices at the same time?

No, the Soundbar and other Roku wireless devices are mutually exclusive.

How to use sound settings?

- While streaming video or music, press  .
- Select Sound Settings.
- Turn on the settings you want.

How to turn off the LED light of Sound Bar on your Roku TV?

- Press the Home button  on your Roku remote.
- Settings > System > Power.
- Follow the on-screen setup to turn off Standby LED.

* All technology names mentioned are the trademarks or registered trademarks of their respective companies.

DO NOT RETURN TO STORE

**WE ARE
READY TO
HELP** contact us first
with any questions



TCL SUPPORT:
support.tclusa.com or
support.tclcanada.com
1-877-300-9223



**TAKE CARE WHEN
REMOVING THE SOUND BAR**



Roku and Roku TV are the trademarks or registered trademarks of Roku, Inc.



The Bluetooth® word mark and logos are registered trademarks owned by Bluetooth SIG, Inc. and any use of such marks by TTE Corporation is under license. Other trademarks and trade names are those of their respective owners.

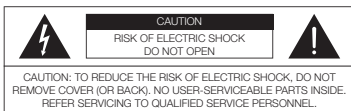
Copyright © 2021 TCL.
All rights reserved.

TSR1_NA_USA_QSG_V0.7

Important safety instructions

Make sure you read all the safety information before you use this product.

TCL Entertainment Solutions Limited bears no responsibility for accidents or damages caused by unauthorized changes, modifications or improper use of the product.



The lightning flash with arrowhead symbol, within an equilateral triangle is intended to alert the user to the presence of uninsulated dangerous voltage within the product's enclosure that may be of sufficient magnitude to constitute a risk of electric shock.



The exclamation point within an equilateral triangle is intended to alert the user to the presence of important operating and maintenance (servicing) instructions in the literature accompanying the product.



This symbol indicates that this product incorporates double insulation between hazardous main voltage and user accessible parts. When servicing, use only identical replacement parts.

Warnings

- To reduce the risk of fire or electric shock, do not expose this product to rain or moisture. This product should not be exposed to dripping or splashing. No objects filled with liquids, such as vases, should be placed on or near the product.
- The product is unstable if it is not properly placed or mounted to the wall. Be sure to follow the wall mounting instructions provided in the user manual to ensure your safety.
- Do not expose batteries to excessive heat such as sunshine, fire, and so forth.

Safety

- **Read these instructions** - Read all the safety and operating instructions before operating the product.
- **Retain these instructions** - Retain the safety and operating instructions for future reference.
- **Heed all warnings** - Adhere to all warnings on the product and in the operating instructions.
- **Follow all instructions** - Follow all operating and use instructions.
- **Do not use this apparatus near water** - The appliance should not be used near water or moisture – for example, in a wet basement or near a swimming pool and the like
- **Clean only with a dry cloth.**
- **Do not block any ventilation openings.** Install in accordance with the manufacturer's instructions.
- **Do not install near any heat sources** such as radiators, heat registers, stoves, or other apparatus (including amplifiers) that produce heat.
- **Do not defeat the safety purpose** of the polarized or grounding-type plug. A polarized plug has two blades with one wider than the other. A grounding type plug has two blades and a third grounding prong. The wide blade or the third prong are provided for your safety. If the provided plug does not fit into your outlet, consult an electrician for replacement of the obsolete outlet.
- **Protect the power cord** from being walked on or pinched particularly at plugs, convenience receptacles, and the point where it exits from the product.
- **Use only attachments/accessories** specified by the manufacturer.
- **Use only with the cart,** stand, tripod, bracket, or table specified by the manufacturer, or sold with the apparatus. When a cart is used, use caution when moving the cart/apparatus combination to avoid injury from tip-over.



- **Unplug this apparatus** during lightning storms or when unused for long periods of time.
- **Refer all servicing** to qualified service personnel. Servicing is required when the apparatus has been damaged in any way, such as power-supply cord or plug damaged, liquid has been spilled or objects have fallen into the apparatus, the apparatus has been exposed to rain or moisture, does not operate normally, or has been dropped.

Cautions

- To prevent electric shock, match wide blade of plug to wide slot, fully insert.
- Do not place any sources of danger on the product (for example: liquid filled objects, lighted candles).
- Disconnect the power cord to shut off when find trouble or not in use. The power cord shall be readily operable.
- Use of controls or adjustments or performance of procedures other than those described herein, may result in hazardous radiation exposure or other unsafe operation.
- The power cord/appliance coupler is used as the disconnect device, the disconnect device must remain readily operable.
- The rating label is located at the bottom or back of the product.
- The use of apparatus in tropical and moderate climates.

Battery precautions

- Do not mix batteries (old and new or carbon and alkaline).
- Do not dispose of batteries in fire or water.
- Recycle or dispose of batteries as per state and local guidelines.
- Danger of explosion if battery is incorrectly replaced. Replace only with the same or equivalent type.
- When the remote control is not to be used for a long time (more than a month), remove the battery from the remote control to prevent it from leaking.
- If the batteries leak, wipe away the leakage inside the battery compartment and replace the batteries with new ones.
- Keep away the batteries from heat or moisture.
- Do not carry or store batteries with other metallic objects. Doing so could cause batteries to short circuit, leak or explode.
- Never recharge a battery unless it is confirmed to be a rechargeable type.

Disposal of your old product and battery

Your product is designed and manufactured with high quality materials and components, which can be recycled and reused.

This product may contain lead and mercury. Disposal of these materials may be regulated due to environmental considerations. For disposal or recycling information, please contact your local authorities.

This product contains batteries:

- Do not incinerate. Batteries may explode if overheated.
- For disposal or recycling information, please contact your local authorities.

CAUTION: Risk of explosion if the battery is replaced by an incorrect type.

CAUTION: replacement of a battery with an incorrect type that can defeat a safeguard.

CAUTION: disposal of a battery into fire or a hot oven, or mechanically crushing or cutting of a battery, that can result in an explosion;

CAUTION: leaving a battery in an extremely high temperature surrounding environment that can result in an explosion or the leakage of flammable liquid or gas.

CAUTION: a battery subjected to extremely low air pressure that may result in an explosion or the leakage of flammable liquid or gas.

For 5G WIFI Device

The device for operation in the band 5150–5250 MHz is only for indoor use to reduce the potential for harmful interference to co-channel mobile satellite systems.

Compliance notice

Notice for US

FCC Information

Warning

- *Changes or modifications to this unit not expressly approved by the party responsible for compliance could void the user's authority to operate the equipment.*

Note

- This equipment has been tested and found to comply with the limits for a Class B digital device, pursuant to Part 15 of the FCC Rules. These limits are designed to provide reasonable protection against harmful interference in a residential installation. This equipment generates, uses and can radiate radio frequency energy and, if not installed and used in accordance with the instructions, may cause harmful interference to radio communications. However, there is no guarantee that interference will not occur in a particular installation.

If this equipment does cause harmful interference to radio or television reception, which can be determined by turning the equipment off and on, the user is encouraged to try to correct the interference by one or more of the following measures:

- Reorient or relocate the receiving antenna.
- Increase the separation between the equipment and receiver.
- Connect the equipment into an outlet on a circuit different from that to which the receiver is connected.
- Consult the dealer or an experienced radio / TV technician for help.

This device complies with Part 15 of the FCC Rules. Operation is subject to the following two conditions:

- (1) this device may not cause harmful interference, and
- (2) this device must accept any interference received, including interference that may cause undesired operation.

FCC Radiation Exposure Statement: This equipment complies with FCC radiation exposure limits set forth for an uncontrolled environment. This equipment should be installed and operated with a minimum distance of 20cm between the radiator and your body. This transmitter must not be co-located or operated in conjunction with any other antenna or transmitter.

Notice for Canada

Class B Clause

This Class B digital apparatus complies with Canadian ICES-003

This device contains licence-exempt transmitter(s)/receiver(s) that comply with Innovation, Science and Economic Development Canada's licence-exempt RSS(s). Operation is subject to the following two conditions: 1. This device may not cause interference.

2. This device must accept any interference, including interference that may cause undesired operation of the device.

IC Radiation Exposure Statement

This equipment complies with ICSED RSS-102 radiation exposure limits set forth for an uncontrolled environment. This equipment should be installed and operated with a minimum distance of 20cm between the radiator and any part of your body.

Warning:The user is cautioned that changes or modifications not expressly approved by the party responsible for compliance could void the user's authority to operate the equipment.

Consignes de sécurité importantes

Assurez-vous de lire toutes les informations de sécurité avant d'utiliser ce produit.

TCL Entertainment Solutions Limited ne prendra aucune responsabilité pour tous accidents ou endommages causés par des changements non autorisés, des modifications ou des utilisations inappropriées du produit.



Le symbole de l'éclair en forme de fêche, situé dans un triangle équilatéral, a pour but d'alerter l'utilisateur de la présence d'une tension dangereuse non isolée à l'intérieur du boîtier du produit pouvant être suffisamment importante pour constituer un risque d'électrocution.



Le point d'exclamation dans un triangle équilatéral est destiné à alerter l'utilisateur de la présence de consignes importantes d'utilisation et de maintenance (entretien) dans la documentation accompagnant le produit.



Ce symbole indique que ce produit comporte une double isolation entre la tension principale dangereuse et les pièces accessibles à l'utilisateur. Lors du l'entretien, utilisez uniquement des pièces de rechange identiques.

Avertissements

- Pour réduire les risques d'incendie ou d'électrocution, n'exposez pas ce produit à la pluie ou à l'humidité. Ce produit ne doit pas être exposé à des gouttes ou des éclaboussures. Aucun objet rempli de liquide, tel qu'un vase, ne doit être placé au-dessus ou à proximité du produit.
- Le produit est instable s'il n'est pas correctement placé ou fixé au mur. Veuillez suivre les instructions de montage mural fournies dans ce manuel d'utilisation pour assurer votre sécurité.
- N'exposez pas les piles à une source de chaleur excessive telle que le soleil, le feu, etc.

Sécurité

- **Lisez ces consignes** – Lisez toutes les consignes de sécurité et d'utilisation avant d'utiliser le produit.
- **Conservez ces consignes** – Conservez les consignes de sécurité et d'utilisation pour une consultation ultérieure.
- **Respectez tous les avertissements** – Respectez tous les avertissements sur le produit et dans le mode d'emploi.
- **Observez toutes les consignes** – Observez le mode d'emploi et toutes les consignes d'utilisation.
- **N'utilisez pas cet appareil à proximité d'eau** – Cet appareil ne doit pas être utilisé à proximité d'eau ou d'humidité – par exemple, dans un sous-sol humide ou près d'une piscine, etc.
- **Nettoyez uniquement avec un chiffon sec.**
- **Ne bloquez aucune bouche d'aération.** Installez conformément aux instructions du fabricant.
- **Ne l'installez pas près de sources de chaleur** telles que les radiateurs, les bouches de chaleur, les poêles ou autres appareils (y compris les amplificateurs) produisant de la chaleur.
- **Ne détruisez pas l'objectif de sécurité** de la fiche polarisée ou mise à la terre. Une fiche polarisée a deux lames avec une plus large que l'autre. Une fiche de type mise à la terre a deux broches et une troisième broche de mise à la terre. La lame large ou la troisième broche sont fournies pour votre sécurité. Si la fiche fournie ne rentre pas dans votre prise, consultez un électricien pour remplacer la prise obsolète.
- **Protégez le cordon d'alimentation** des piétements et des pinçonnements, en particulier au niveau des fiches, des prises de courant et du point de sortie du produit.
- **N'utilisez que les pièces jointes / accessoires** spécifiés par le fabricant.
- **N'utilisez que avec le chariot**, le pied, le trépied, le support ou la table spécifiés par le fabricant ou vendus avec l'appareil. Lorsqu'un chariot est utilisé, faites attention lorsque vous déplacez la combinaison chariot/appareil pour éviter les blessures dues au renversement.



- **Débranchez cet appareil** lors d'orages ou lors de non-utiliser pendant une longue temps.
- **Confiez tout entretien** au personnel qualifié. Un entretien est requis lorsque l'appareil a été endommagé de quelque manière que ce soit, par exemple au niveau du cordon d'alimentation ou de la fiche ou si un liquide a été renversé ou des objets sont tombés dans l'appareil, s'il a été exposé à la pluie ou à l'humidité, ne fonctionne pas normalement ou s'il a été abandonné.

Mises en garde

- Pour éviter les électrocutions, faites correspondre la lame large de la fiche à la fente large et insérez-la complètement.
- Ne placez aucune source de danger sur le produit (par exemple, objets remplis de liquide, bougies allumées).
- Débranchez le cordon d'alimentation pour l'éteindre en cas de problème ou si vous ne l'utilisez pas. Le cordon d'alimentation doit être facilement utilisable.
- L'utilisation de commandes ou de réglages, ou l'exécution de procédures autres que celles décrites dans les présentes, peut entraîner une exposition à des radiations dangereuses ou toute autre opération dangereuse.
- Le couteur du cordon d'alimentation/de l'appareil est utilisé comme dispositif de déconnexion; le dispositif de déconnexion doit rester facilement utilisable.
- L'étiquette d'identification se trouve au bas ou à l'arrière du produit.
- L'appareil peut être utilisé dans des climats tropicaux et modérés.

Précautions relatives à la batterie

- Ne mélangez pas les piles (usées et neuves, au carbone et alcalines).
- Ne jetez pas les piles au feu ou dans l'eau.
- Recyclez ou jetez les piles conformément aux directives nationales et locales.
- Danger d'explosion si la pile est remplacée de manière incorrecte. Remplacez uniquement par le même type ou un type équivalent.
- Lorsque la télécommande ne doit pas être utilisée pendant une longue période (plus d'un mois), retirez la pile de la télécommande pour l'empêcher de couler.
- Si les piles coulent, essayez les écroulements à l'intérieur du compartiment des piles et remplacez les piles par des neuves.
- Gardez les piles à l'écart de la chaleur ou de l'humidité.
- Ne transportez pas et ne stockez pas les piles avec d'autres objets métalliques. Cela pourrait provoquer un court-circuit, un écoulement ou une explosion des piles.
- Ne rechargez jamais une pile sauf s'il est prouvé qu'elle est rechargeable.

Mise au rebut de votre produit usagé et de la batterie

Votre appareil est conçu et fabriqué avec des composants et des matériaux de haute qualité, pouvant être recyclés et réutilisés.

Ce produit peut contenir du plomb et du mercure. L'élimination de ces matériaux peut être réglementée pour des raisons environnementales. Pour plus d'informations sur la mise au rebut ou le recyclage, contactez les autorités locales.

Ce produit contient des piles:

- Ne pas incinérer. Les piles peuvent exploser si elles sont surchauffées.
- Pour plus d'informations sur la mise au rebut ou le recyclage, contactez les autorités locales.

ATTENTION: Risque d'incendie ou d'explosion si la batterie est remplacée par un type incorrect

ATTENTION: remplacement d'une batterie par un type incorrect pouvant supprimer une protection

ATTENTION: mise au rebut d'une batterie dans un feu ou dans un four chaud, ou écrasement mécanique ou coupure d'une batterie, susceptible de provoquer une explosion

ATTENTION: maintien d'une batterie dans un environnement à très haute température pouvant provoquer une explosion ou la fuite de liquide ou de gaz inflammables;

ATTENTION: batterie soumise à une pression de l'air extrêmement faible pouvant provoquer une explosion ou la fuite de liquide ou de gaz inflammables.

Pour appareil WI-FI 5G

L'appareil utilisé dans la bande 5150-5250 MHz ne doit être utilisé qu'à l'intérieur afin de réduire le risque de brouillage préjudiciable aux systèmes de satellites mobiles utilisant les mêmes canaux.

Avis de conformité

Avis pour les États-Unis

Informations sur la FCC

Avertissement

- *Les changements ou les modifications sur cet appareil non exprimé approuvés par la partie responsable de la conformité pourraient invalider l'autorité de l'utilisateur pour manipuler l'équipement.*

Remarque

- Cet équipement a été testé et déclaré conforme aux limites imposées aux appareils numériques de classe B, conformément à la section 15 du règlement de la FCC. Ces limites sont conçues pour fournir une protection suffisante contre les interférences préjudiciables dans une installation résidentielle. Cet équipement génère, utilise et peut émettre de l'énergie radioélectrique et, s'il n'est pas installé et utilisé conformément aux instructions fournies, peut produire des interférences affectant les communications radio. Cependant, rien ne garantit que des interférences ne se produiront pas dans certaines installations.

Si ce équipement génère des interférences préjudiciables à la réception de signaux radio ou de télévision (ce qui peut être constaté en éteignant puis en rallumant l'appareil), nous conseillons à l'utilisateur d'essayer une ou plusieurs des mesures suivantes pour tenter de corriger le problème :

- Réorienter ou déplacer l'antenne de réception.
- Eloigner davantage le récepteur de l'équipement.
- Brancher l'équipement sur une prise de circuit différente de celle sur laquelle le récepteur est branché.

Cet appareil est conforme à la section 15 de la réglementation de la FCC. Le fonctionnement est soumis aux deux conditions suivantes:

- (1) cet appareil ne doit pas causer d'interférences nuisibles, et
- (2) cet appareil doit accepter toutes les interférences reçues, y compris celles susceptibles de provoquer un fonctionnement indésirable.

Déclaration de la FCC sur l'exposition aux rayonnements : Cet appareil est conforme aux limites de la FCC sur l'exposition aux rayonnements définies pour un environnement non contrôlé. Cet équipement doit être installé et utilisé avec une distance minimale de 20 cm entre le radiateur et votre corps. Cet émetteur ne doit pas être placé au même emplacement ni être utilisé avec toute autre antenne ou tout autre émetteur.

Avis pour le Canada

Clause de classe B

Cet appareil numérique de classe B est conforme à la norme canadienne ICES-003.

L'émetteur/récepteur exempt de licence contenu dans le présent appareil est conforme aux CNR d'Innovation, Sciences et Développement économique Canada applicables aux appareils radio exempts de licence. L'exploitation est autorisée aux deux conditions suivantes :

1. L'appareil ne doit pas produire de brouillage;
2. L'appareil doit accepter tout brouillage radioélectrique subi, même si le brouillage est susceptible d'en compromettre le fonctionnement.

Déclaration IC relative à l'exposition aux rayonnements

Pour se conformer aux exigences de conformité CNR 102 RF exposition, une distance de séparation d'au moins 20 cm doit être maintenue entre l'antenne de cet appaeril et/ou les personnes.

Attention : le droit de l'utilisateur de faire usage de l'appareil peut être annulé par des modifications ou changements non approuvés exprimément par l'entité en charge de la conformité de l'appareil par rapport aux normes.