

字体: Arial Regular  
大小: 6pt  
变量

变量，直接打印



## 编码规则:

BSSYYWWCRXXXXS

共14位

条码类型: CODE 128

B = Brand code, 品牌码 (T=TCL, O=Onkyo)

SS = Supplier Code, 供应商代码 (CM=CMT MI=Minami VT=Vtrek RS=RSR SK=Sky dragon TL=Tonly)

YY = Calendar Year, 生产年代码 (21 = 2021, 22 = 2022...etc.)

WW = Calendar Week, 生产周代码 (1 = 1周, 2 = 2周...etc)

C=Version change code, 版本变更代码, 由0开始, 当流水码超过9999, 依次变为1,2,3...

R = Reserve code, 走向代码

- R = 1, 对于北美NA区, 此代码固定为1
- R = 2, 对于欧洲EU区, 此代码固定为2
- R = 3, 对于澳洲AU区, 此代码固定为3
- R = 4, 对于巴西BR区, 此代码固定为4
- R = 5, 对于全球版GL, 此代码固定为5

XXXX = Running number, 流水码 (由 0001 - 9999)。

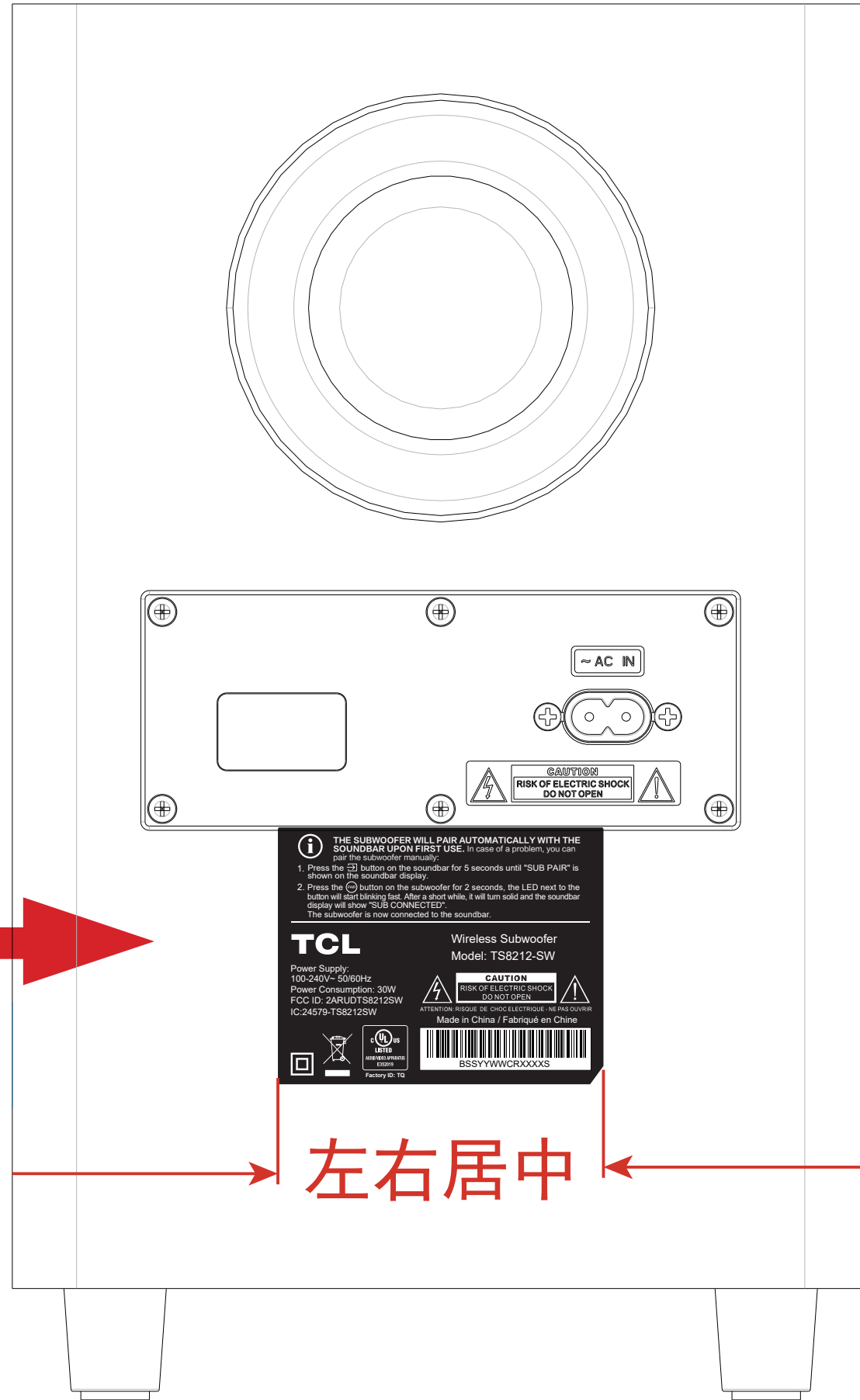
流水码每周归零一次。同一生产商针对相同区域走向但不同型号的产品, 同一周内流水码

按 0001 - 9999顺序依次生成, 例:

若同一周内生产3000张TS6110贴纸和1000张TS7010贴纸, 则TS6110流水码由0001到3000跳变, TS7010流水码由3001到4000跳变。

S为定量, 代表低音箱

贴纸粘贴位置示意



左右居中