

深圳市源动力数码科技有限公司

地址:深圳龙华大浪高峰社区龙观西路 2 号宝龙大厦 A 座 901

電話:86-755-8326-6570

传真: 86-755-8325 5400

蓝牙天线样品承认书

BT Antenna Product Approval

时间: 2020-12-4

一、天线简介

我司蓝牙天线直接采用做在 PCB 板上的方式,天线为铜泊加喷锡工艺,
铜箔厚度: H/HOZ, 板材为 FR-4 厚度 1.6mm 材料,

深圳市源动力数码科技有限公司

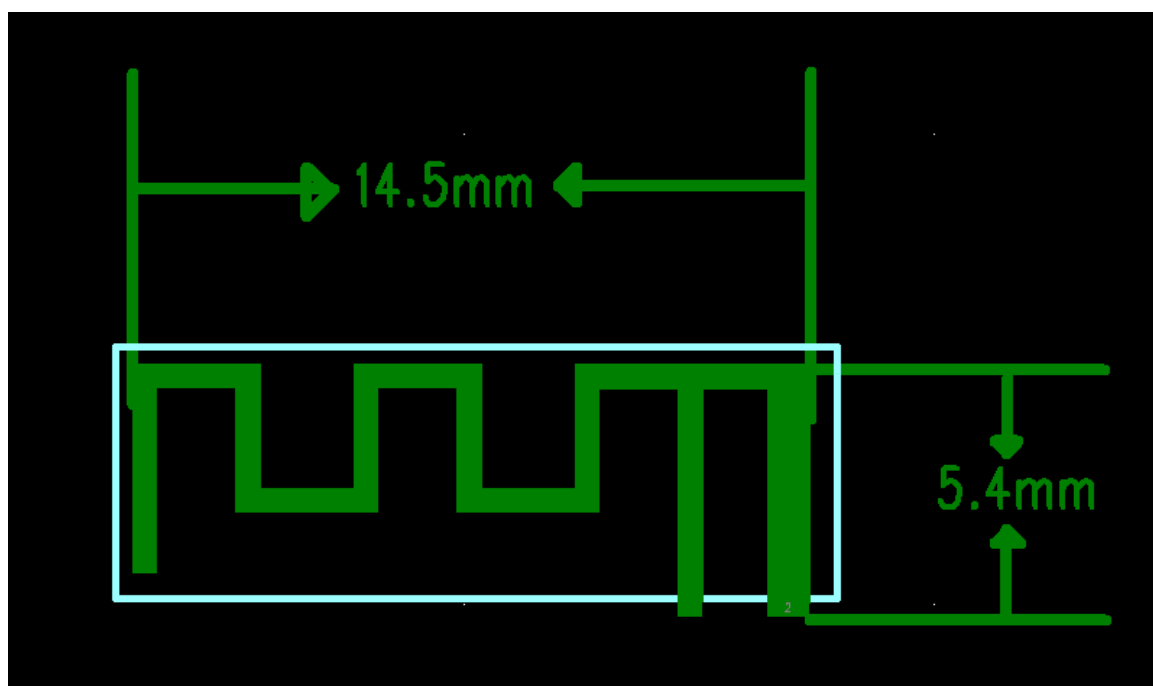
地址:深圳龙华大浪高峰社区龙观西路2号宝龙大厦A座901

電話:86-755-8326-6570

传真: 86-755-8325 5400

二、天线外形

1. 尺寸图 : 9.85*2.85*0.5mm



深圳市源动力数码科技有限公司

地址:深圳龙华大浪高峰社区龙观西路2号宝龙大厦A座901

電話:86-755-8326-6570

传真: 86-755-8325 5400

2.实物图:

三、天线参数

蓝牙天线工作频率在 2402-2480MHz，在此频段产生谐振。下表为天线的主要参数。

蓝牙内置天线	
Frequency (MHz)	2402 ~ 2480 MHz
VSWR	≤ 1.92
Impedance	50 Ohm Nominal
Return Loss	-10 dB Max
Radiation	Omni-directional
Gain (Peak)	-0.347 dBi
Polarization	Linear, Vertical
Admitted Power	2W
Connector	Tin

四、天线增益检测报告

Spectrum Detector:

PK

Test Date :

June 8, 2013

Test By:

Andy

Temperature :

28°C

Test Result:

PASS

Humidity :

55 %

Modulation:

GFSK

最大增益值

深圳市源动力数码科技有限公司

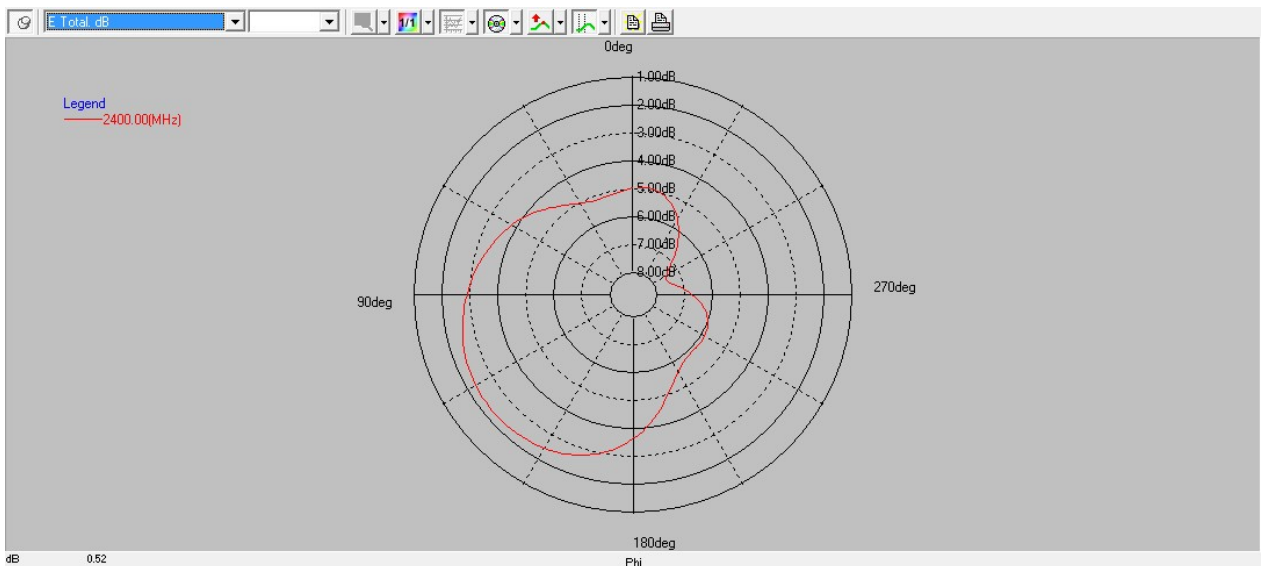
地址:深圳龙华大浪高峰社区龙观西路2号宝龙大厦A座901

電話:86-755-8326-6570

传真: 86-755-8325 5400

Frequency VNA (MHz)	E Total. dB(dB)
2400MHz	-0.347483
2410MHz	-0.502625
2420MHz	-0.772879
2430MHz	-0.955555
2440MHz	-1.23072
2450MHz	-1.94066
2460MHz	-1.90725
2470MHz	-2.01968
2480MHz	-2.30721
2490MHz	-2.28333
2500MHz	-2.8728

方向图:



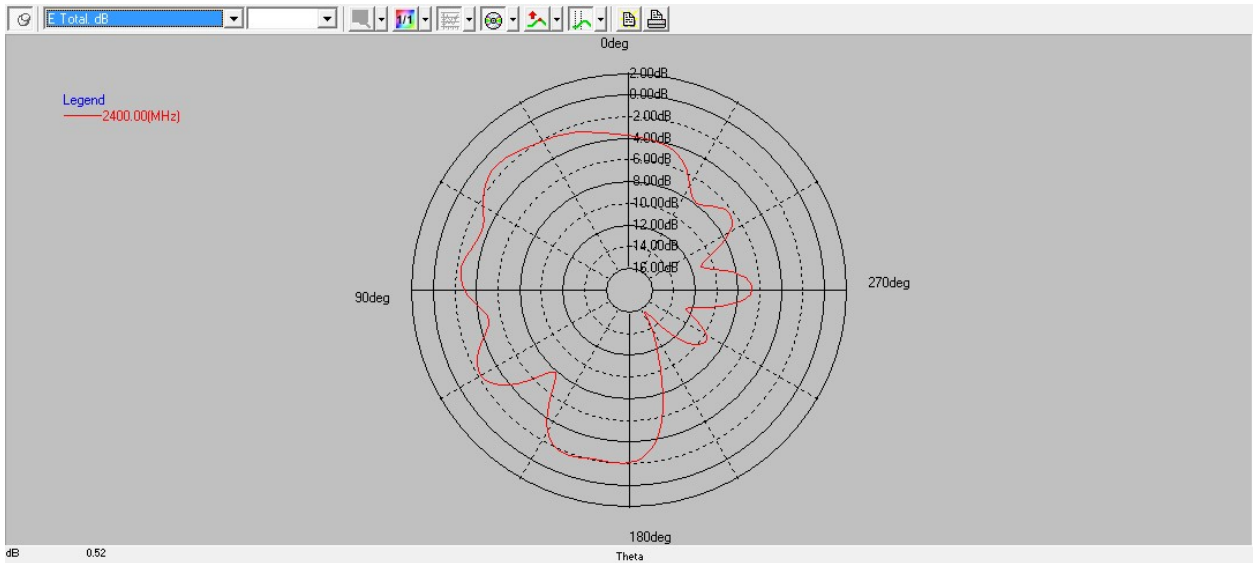
PHI 0 度

深圳市源动力数码科技有限公司

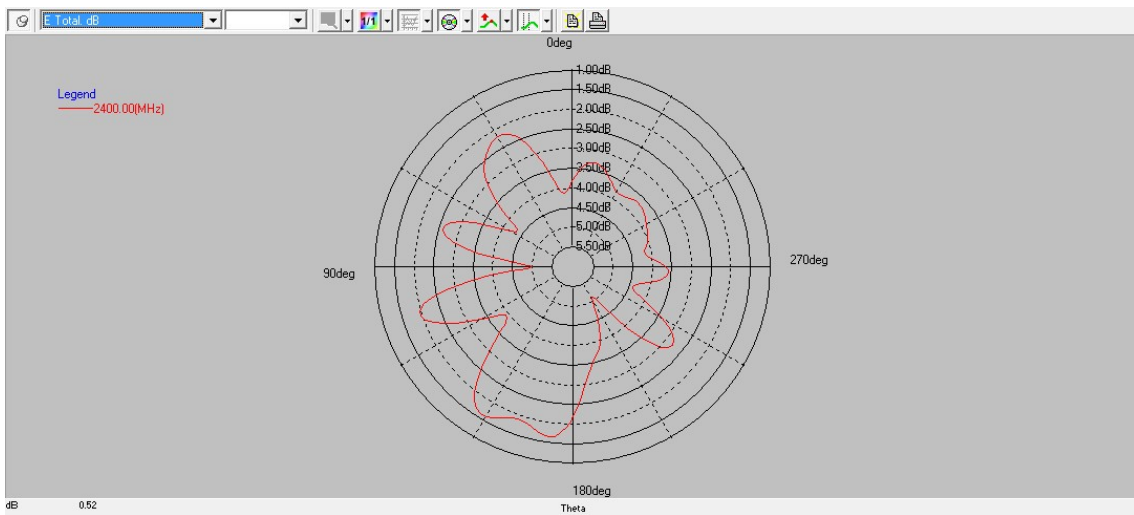
地址:深圳龙华大浪高峰社区龙观西路 2 号宝龙大厦 A 座 901

電話:86-755-8326-6570

传真: 86-755-8325 5400



PHI 90 度



THETA 90 度

驻波比图:

深圳市源动力数码科技有限公司

地址:深圳龙华大浪高峰社区龙观西路2号宝龙大厦A座901

電話:86-755-8326-6570

传真: 86-755-8325 5400

