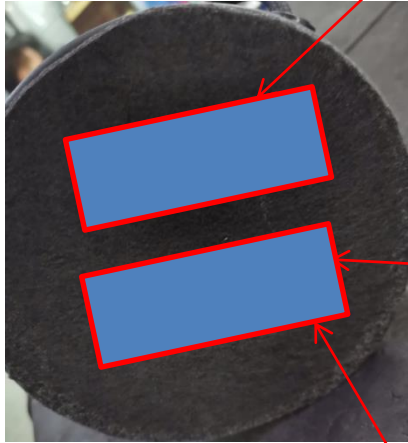


## 2.4MM

MODEL/ MODELE: 67240\*  
FCC ID:2AQUQGL67240A  
IC:8290A-GL67240A




Dry location use/ Localización seca del uso/ Lieu sec utilisation  
MADE IN CHINA / HECHO EN CHINA / FABRIQUÉ EN CHINE  
Factory/ Factory/ Usine ID: IGS 2019/10

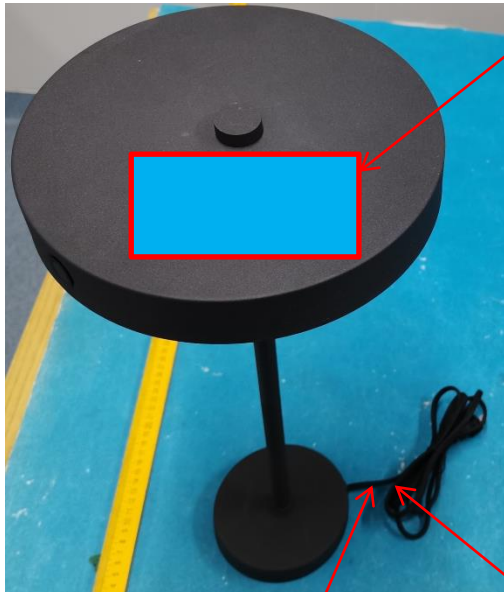
H20\*W40MM

30\*15MM

DRY LOCATIONS ONLY  
POUR EMPLACEMENTS SECS SEULEMENT  
SÓLO PARA USO EN LUGARES SECOS  
DISCONNECT POWER BEFORE SERVICING  
COUPER L'ALIMENTATION AVANT L'ENTRETIEN  
DESCONECTAR ANTES DE HACER MANTENIMIENTO

55\*24MM

	MODEL/MODÈLE/MODELO: 67240*(GL67240)
	120V, 60Hz, 7.36W
	GLOBE ELECTRIC COMPANY INC.
	DATE/ FECHA/ DATE: 2019/10
	CONFORMS TO UL STD.153
	CERTIFIED TO CSA STD.C22.2 NO.250.4
CONFORME AVEC UL STD.153	
CERTIFIÉ POUR CSA STD.C22.2 NO.250.4	
CUMPLE CON:UL STD.153	
CERTIFICADO CSA STD.C22.2 NO.250.4	



	160.00 mm
50mm	<p>This device complies with Part 15 of the FCC Rules. Operation is subject to the following two conditions: (1) This device may not cause harmful interference, and (2) this device must accept any interference received, including interference that may cause undesired operation.</p> <p>Este dispositivo cumple con la Parte 15 de las Normas de la FCC.La operación está sujeta a las dos condiciones siguientes:(1) este dispositivo no puede causar interferencias perjudiciales y (2)este dispositivo debe aceptar cualquier interferencia recibida,incluyendo interferencias que puedan causar un funcionamiento no deseado.</p> <p>Cet appareil est conforme à la Partie 15 des règlements de la FCC. Son utilisation est soumise à les deux conditions suivantes;(1)ce dispositif ne doit pas causer d'interférence nocive et(2) il doit accepter toute interférence reçue, y compris les interférences qui peuvent entraîner un fonctionnement indésirable.</p>

CAN ICES-005(B)/NMB-005(B) 45mmx8mm

Stick on the wire