

**Installation guide for**  
**Guide d'installation pour**

**dals**

1 877 430 1818  
www.dals.com

Download the free Dals Connect app  
Télécharger l'application gratuite Dals Connect

**ACUTE**  
**DCP-45HP20**



ICES-005  
NMB-005



MODEL MODÈLE	WATTS	LUMENS	KELVIN	CRI	INPUT ENTRÉE	DIMMABLE INTENSITÉ RÉGLABLE *
DCP-45HP20	7 W	600 lm	RGB + CCT 2200-4000K	80	24V DC	✓

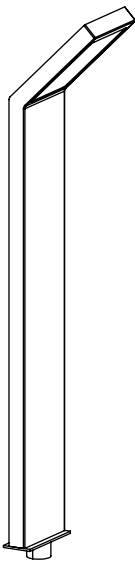
\*Dals Connect App™ / Application Dals Connect™



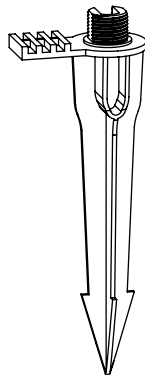
Landscape transformer, model **DCP-TR60-BK, DCP-TR200-BK, DCP-PTR36** or **DCP-TR300-BK** is required for installation. Sold separately.  
Transformateur pour appareils d'éclairage paysager, modèle **DCP-TR60-BK, DCP-TR200-BK, DCP-PTR36** ou **DCP-TR300-BK** est requis pour l'installation. Vendu séparément.

**ITEMS INCLUDED IN THE BOX / ARTICLES INCLUS DANS LA BOÎTE**

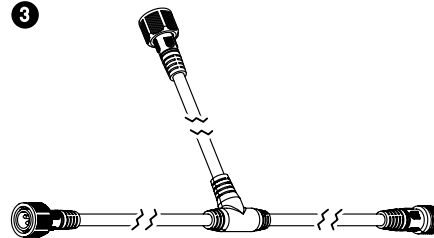
1



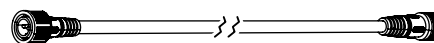
2



3



4



1 LED path light  
Luminaire de sentier DEL

2 Ground stake  
Piquet de terre

3 6" T-connector  
Connecteur en T de 6"

4 6' Extension cable  
Câble d'extension de 6'

**COMPATIBLE ACCESSORIES (SOLD SEPARATELY):**  
**ACCESSOIRES COMPATIBLES (VENDUS SÉPARÉMENT) :**

**DCP-TR60-BK:** Transformer / Transformateur - Max. 60W  
**DCP-TR200-BK:** Transformer / Transformateur - Max. 200W  
**DCP-PTR36:** Plug-in driver / Transformateur enfichable - 36W  
**DCP-ACC-MS12:** Metal ground stake 12" / Piquet de terre en métal 12"  
**DCP-ACC-MS06:** 6" metal stake / Piquet de terre en métal de 6"

**DCP-TR300-BK:** Transformer / Transformateur - Max. 300W  
**DCP-ACC-MB:** Mounting bracket / Support de montage  
**DCP-EXT20FT:** 20' extension cable / Câble d'extension de 20'  
**DCP-EXT6FT:** 6' extension cable / Câble d'extension de 6'  
**DCP-EXT-T:** 6" T-connector / Connecteur en T de 6"

**WARRANTY / GARANTIE**

DALS offers a 5 year warranty from the date of purchase which covers repairs or replacements of defective parts of the housing, optics, and electronics.  
To contact DALS customer service call 1 877 430 1818 or send an e-mail to info@dals.com.

DALS offre une garantie de 5 ans à partir de la date d'achat qui couvre la réparation ou le remplacement des pièces du boîtier, ainsi que les pièces optiques et électroniques défectueuses. Pour contacter le service à la clientèle de DALS, composez le 1 877 430 1818 ou envoyez un courriel à info@dals.com.



**BEFORE YOU START**

**BEFORE STARTING INSTALLATION, SHUT THE LINE FEED POWER OFF USING THE CIRCUIT BREAKER.**

Instructions pertaining to a risk of fire, electric shock or injury to persons. Installation must be done according to local electrical codes. Installation should be done by a certified electrician.

This class B digital apparatus complies with Canadian ICES-005. This digital apparatus does not exceed the Class B limits for radio-noise emissions from digital apparatus as set out in the Radio Interference Regulations of the Canadian Department of Communications.



**AVANT DE COMMENCER**

**AVANT DE DÉBUTER L'INSTALLATION, COUPER L'ALIMENTATION DU FIL DU SECTEUR À L'AIDE DU DISJONCTEUR.**

Ces instructions se rapportent à un risque d'incendie, de chocs électriques ou de blessures corporelles. L'installation doit être effectuée conformément aux codes électriques locaux. L'installation devrait être effectuée par un électricien qualifié.

Cet appareil numérique de classe B est conforme à la norme canadienne NMB-005. Cet appareil numérique ne dépasse pas les limites applicables aux équipements de classe B en termes d'émissions de bruit radioélectrique, telles que définies par la Règlement sur le brouillage radioélectrique établi par le Ministère des Communications du Canada.

- 1** Ensure that the power from the transformer is turned off.

*S'assurer que l'alimentation du transformateur est coupée.*

- 2** Run the wire through the middle of the ground stake and attach the fixture to the ground stake by turning it until it is fully inserted.

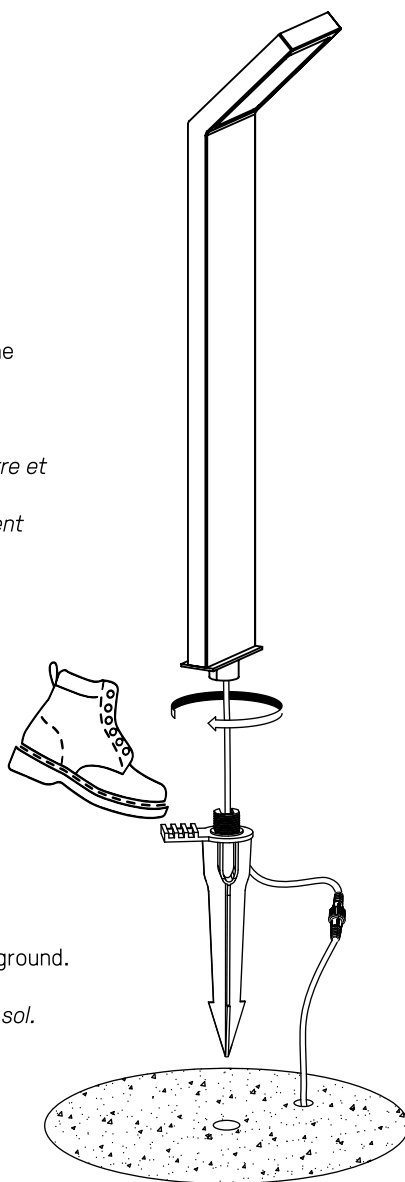
*Passer le fil par le centre du piquet de terre et fixer le luminaire au piquet de terre en le tournant jusqu'à ce qu'il soit complètement rentré.*

- 4** With your foot, insert the stake into the ground.

*Avec votre pied, insérer le piquet dans le sol.*

- 5** Turn power back on.

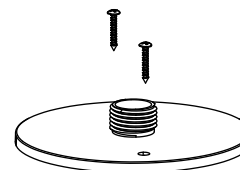
*Rétablir le courant.*



**Concrete or deck installation  
Installation sur bois ou béton**

Use the mounting bracket DCP-ACC-MB (sold separately) to install the fixture on concrete or wood.

*Utiliser le support de montage DCP-ACC-MB (vendu séparément) pour installer le luminaire sur le bois ou sur le béton.*



- 3** Connect the fixture.  
*Brancher le luminaire.*



**Dals Connect**

To pair your product, follow the steps on the App  
*Pour connecter votre produit, suivre les étapes sur l'application*

**dals**

1 877 430 1818  
www.dals.com



**BEFORE YOU START**

**BEFORE STARTING INSTALLATION, SHUT THE LINE FEED POWER OFF USING THE CIRCUIT BREAKER.**

Instructions pertaining to a risk of fire, electric shock or injury to persons. Installation must be done according to local electrical codes. Installation should be done by a certified electrician.

This class B digital apparatus complies with Canadian ICES-005. This digital apparatus does not exceed the Class B limits for radio-noise emissions from digital apparatus as set out in the Radio Interference Regulations of the Canadian Department of Communications.



**AVANT DE COMMENCER**

**AVANT DE DÉBUTER L'INSTALLATION, COUPER L'ALIMENTATION DU FIL DU SECTEUR À L'AIDE DU DISJONCTEUR.**

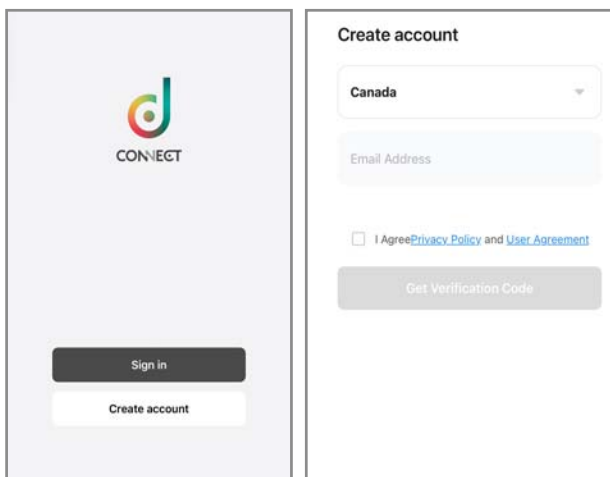
Ces instructions se rapportent à un risque d'incendie, de chocs électriques ou de blessures corporelles. L'installation doit être effectuée conformément aux codes électriques locaux. L'installation devrait être effectuée par un électricien qualifié.

Cet appareil numérique de classe B est conforme à la norme canadienne NMB-005. Cet appareil numérique ne dépasse pas les limites applicables aux équipements de classe B en termes d'émissions de bruit radioélectrique, telles que définies par la Règlement sur le brouillage radioélectrique établi par le Ministère des Communications du Canada.

1

Download the Dals Connect app from the Apple App Store or the Google Play Store and register for a new account if this is your first time. The app requires a valid email address since it will need a verification code for you to login.

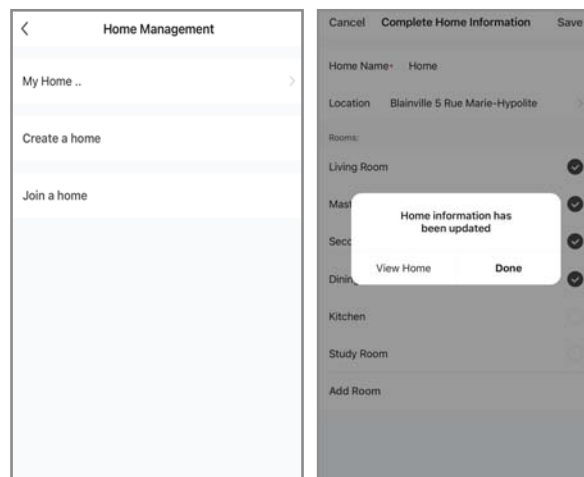
*Télécharger l'appli Dals Connect à partir du Apple App Store ou du Google Play Store et créer un nouveau compte si c'est votre première utilisation. L'appli requiert une adresse de courriel valide puisqu'un code de vérification est nécessaire.*



2

Configure your profile and set your home inside the app. This will allow you to control light groups and create advanced automation based on your location.

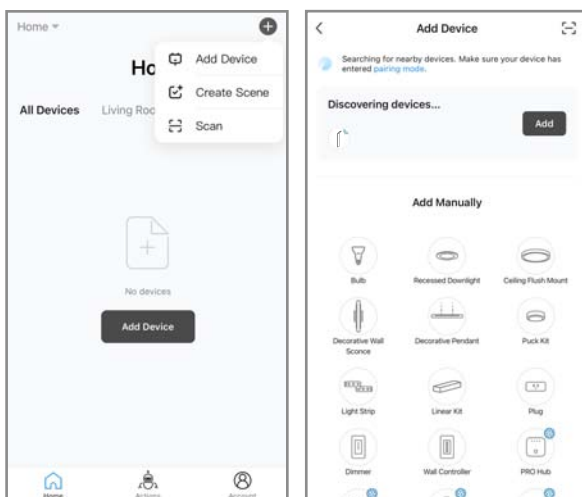
*Configurer le profil et la maison à l'intérieur de l'appli. Cette étape permettra de contrôler des groupes de lumières ainsi que de créer des automatisations avancées basées sur votre position.*



3

In the Dals Connect app, press on the "+" sign in the upper right corner and select "Add Device". If your product support bluetooth pairing, it will show up right away at the top under "Add Device". If you have an older Wi-Fi product, select the product from the list and follow the instructions from the app.

*Dans l'appli Dals Connect, appuyer sur le signe "+" dans le coin supérieur droit et sélectionner "Ajouter un appareil". Appuyer ensuite sur "Ajouter". Si le produit supporte le jumelage bluetooth, il sera détecté instantanément sous "Ajouter un appareil". Si votre appareil est un produit Wi-Fi plus ancien, sélectionner le produit dans la liste et suivre les instructions de l'appli.*





**BEFORE YOU START**

**BEFORE STARTING INSTALLATION, SHUT THE LINE FEED POWER OFF USING THE CIRCUIT BREAKER.**

Instructions pertaining to a risk of fire, electric shock or injury to persons. Installation must be done according to local electrical codes. Installation should be done by a certified electrician.

This class B digital apparatus complies with Canadian ICES-005. This digital apparatus does not exceed the Class B limits for radio-noise emissions from digital apparatus as set out in the Radio Interference Regulations of the Canadian Department of Communications.



**AVANT DE COMMENCER**

**AVANT DE DÉBUTER L'INSTALLATION, COUPER L'ALIMENTATION DU FIL DU SECTEUR À L'AIDE DU DISJONCTEUR.**

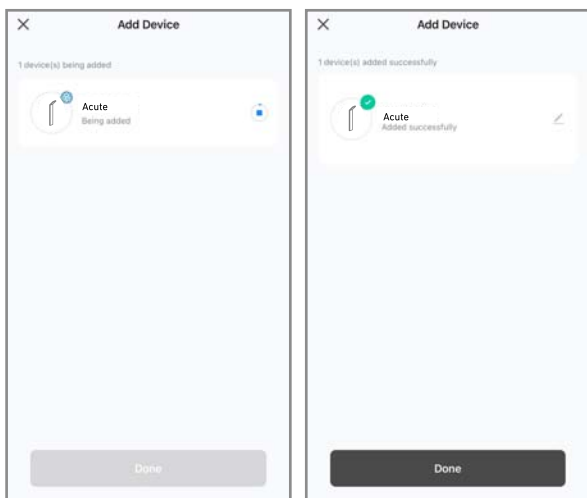
Ces instructions se rapportent à un risque d'incendie, de chocs électriques ou de blessures corporelles. L'installation doit être effectuée conformément aux codes électriques locaux. L'installation devrait être effectuée par un électricien qualifié.

Cet appareil numérique de classe B est conforme à la norme canadienne NMB-005. Cet appareil numérique ne dépasse pas les limites applicables aux équipements de classe B en termes d'émissions de bruit radioélectrique, telles que définies par la Règlement sur le brouillage radioélectrique établi par le Ministère des Communications du Canada.

4

On this next step, your light will be added to the app. If you are connecting multiple products at once, they will be added in a batch. From here you can either click "Done" at the bottom, or click on the "pen" to rename the light.

À cette nouvelle étape, votre produit sera ajouté à l'appli. Lors de la connexion de plusieurs produits à la fois, ils seront ajoutés en lot. Une fois le produit ajouté, appuyer sur "Terminé" ou cliquer sur le "crayon" pour renommer votre produit.



5

\*Optional/Optionnel  
Rename your light and add it to one of your rooms.

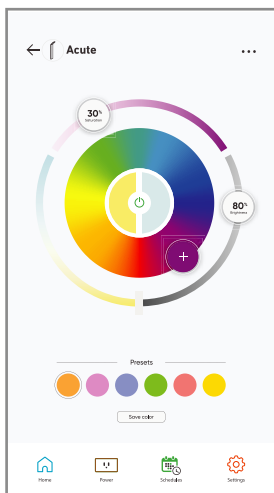
Renommer votre lumière et l'ajouter à l'une de vos pièces.



6

Control your lights! Now that a group has been assigned, use your remote to control your lights.

Contrôler vos lumières! Maintenant que votre groupe est assigné, contrôler vos lumières à partir de la télécommande.



## FCC COMPLIANCE

### FCC STATEMENT

1. This device complies with Part 15 of the FCC Rules. Operation is subject to the following two conditions: (1) This device may not cause harmful interference, and (2) This device must accept any interference received, including interference that may cause undesired operation.
2. Changes or modifications not expressly approved by the party responsible for compliance could void the user's authority to operate the equipment.

This equipment has been tested and found to comply with the limits for a Class B digital device, pursuant to part 15 of the FCC Rules. These limits are designed to provide reasonable protection against harmful interference in a residential installation. This equipment generates, uses and can radiate radio frequency energy and, if not installed and used in accordance with the instructions, may cause harmful interference to radio communications. However, there is no guarantee that interference will not occur in a particular installation. If this equipment does cause harmful interference to radio or television reception, which can be determined by turning the equipment off and on, the user is encouraged to try to correct the interference by one or more of the following measures:

- Reorient or relocate the receiving antenna.
- Increase the separation between the equipment and receiver.
- Connect the equipment into an outlet on a circuit different from that to which the receiver is connected.
- Consult the dealer or an experienced radio/ TV technician for help.

### FCC Radiation Exposure Statement:

This equipment complies with FCC radiation exposure limits set forth for an uncontrolled environment. In order to avoid the possibility of exceeding the FCC radio frequency exposure limits, Human proximity to the antenna shall not be less than 20cm (8 inches) during normal operation

## IC COMPLIANCE

### CANICES-5(\*)/NMB-5(\*)

### Industry Canada Notice

This device contains licence-exempt transmitter(s)/receiver(s) that comply with Innovation, Science and Economic Development Canada's licence-exempt RSS(s). Operation is subject to the following two conditions:

- (1) This device may not cause interference.
- (2) This device must accept any interference, including interference that may cause undesired operation of the device

- 2.Changes or modifications not expressly approved by the party responsible for compliance could void the user's authority to operate the equipment.

## CONFORMITÉ IC

### Avis d'Industrie Canada

Cet appareil contient des émetteurs / récepteurs exemptés de licence conformes aux RSS (RSS)d'Innovation, Sciences et Développement économique Canada. Le fonctionnement est soumis aux deux conditions suivantes :

- (1) Cet appareil ne doit pas causer d'interférences.
- (2) Cet appareil doit accepter toutes les interférences, y compris celles susceptibles de provoquer un fonctionnement indésirable de l'appareil.

- 2.Cet appareil numérique ne dépasse pas les Rélements sur l'interférence radio par un appareil numérique de classe B stipulées dans les Règlement sur l'Interférence radio d'industrie Canada.

### ISED RF Exposure statement

This equipment complies with ISED radiation exposure limits set forth for an uncontrolled environment. In order to avoid the possibility of exceeding the ISED radio frequency exposure limits, Human proximity to the antenna shall not be less than 20cm (7.9 inches) during normal operation

### Avis d'exposition RF ISED

Ce matériel est conforme aux limites d'exposition aux rayonnements rf de l'énoncé IC dans un environnement non contrôlés. Pour éviter la possibilité d'excéder la limite d'exposition ISED aux fréquences radio, toujours utilisé ce produit à plus de 20 cm entre votre corps et la télécommande.