

深圳市安威无线科技有限公司

ANWEI communication Equipment Co.,Ltd

APPROVAL SHEET

客户 Customer	Youmi	规格型号 Specs	S67
安威料号 Part Number		频 段 Frequency Band	2G:2/3/5/8 3G:2/4/5 4G:2/4/5/7/12/13/17/25/26/28/41/66/71 5G:N2/5/25/41/66/71/77/78
颜 色 Color	Black	版 本 Edition	REV:A
销 售 Salesperson	Mr.Xie	设 计 Design	Lei Yao Bo
结 构 Structure	QIN YUN LIN	确 认 Confirm	
日 期 Date	2024/8/21	签字日期 Signing Date	

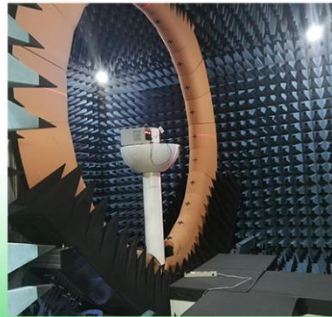
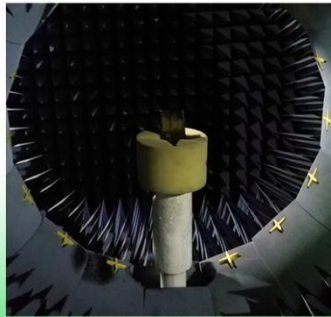
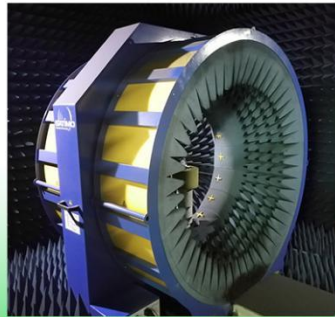
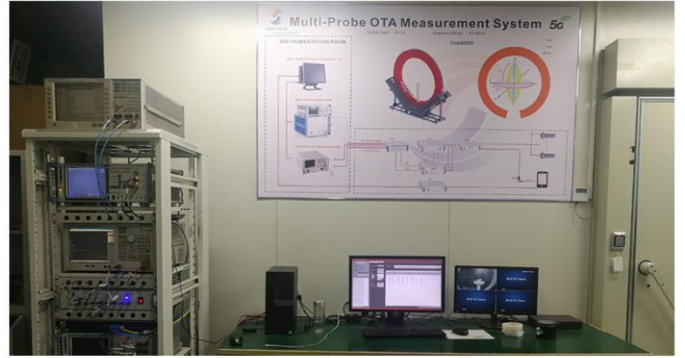
客户确认 Customer confirmation:

携手共进 共创未来

Join hands to create the future

● 项目开发环境

Project development environment

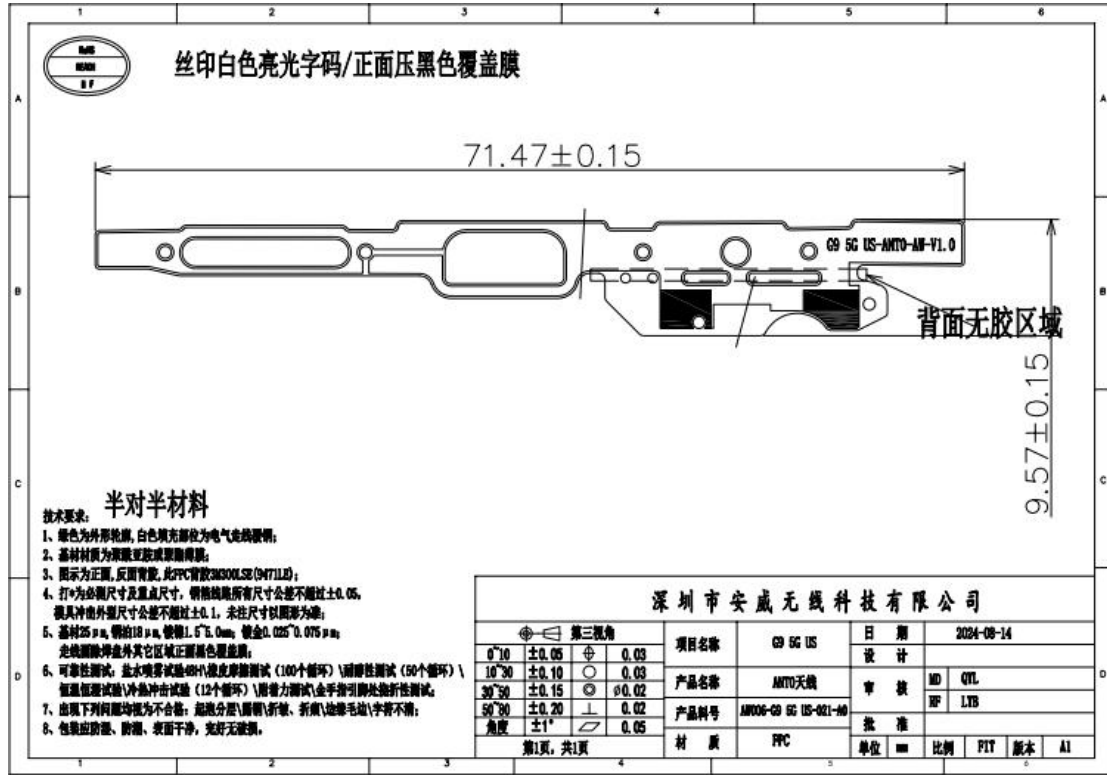


安威无线一直都是您值得信赖且优秀的合作伙伴，我们为您提供全方位一站式的产品以及技术服务！

“质量第一，服务至上”是安威一直以来的发展宗旨

主集天线 ((MIMO antenna 0)

工作频段(Working frequency band): 700MHZ~2690MHZ



分集天线(DIV antenna 1)

工作频段(Working frequency band): 1700MHZ~2100MHZ

123456

丝印白色亮光字码/正面压黑色覆盖膜

ABCD

技术要求: 半对半材料

- 颜色为外形轮廓, 白色填充部位为电气走线覆膜;
- 基材材质为聚酰亚胺或聚酰亚胺薄膜;
- 图示为正面, 反面覆胶, 此PFC盲收28300LS28 (947112);
- 打*为关键尺寸及重点尺寸, 铜箔线路所有尺寸公差不得超过±0.05, 模具冲由外形尺寸公差不得超过±0.1, 未注尺寸以图样为准;
- 基材25 μm, 铜箔18 μm, 镀层1.5 μm, 镀金0.025 μm, 0.075 μm; 走线铜箔冲叠外其它区域正反面黑色覆膜;
- 可靠性测试: 盐雾喷雾试验(48h+1)被电学测试(100个循环) \ 耐湿性测试(50个循环) \ 恒温恒湿试验 \ 冲击冲击试验(12个循环) \ 附着力量测试 \ 金手指引脚处弯曲折性测试;
- 出现下列问题均视为不合格: 起翘分层 \ 磨擦 \ 折裂 \ 折痕 \ 边缘毛边 \ 字码不清;
- 包装应防震、防潮、表面干净, 完好无破损。

深圳市安威无线科技有限公司

第三视角		项目名称	G9 5G US	日期	2024-08-14		
0°/10	±0.05	φ	0.03	设计			
10°/30	±0.10	○	0.03	审核	MD	QTL	
30°/50	±0.15	◎	0.02		RF	LTB	
50°/80	±0.20	⊥	0.02	产品料号	AW006-G9 5G US-022-A0		
角度	±1°	∠	0.05	批准			
第1页, 共1页		材质	PFC	单位	mm	比例	FIT
				版本	A1		

123456

GPS 天线工作频段 (Working frequency band of GPS antenna) : 1559MHZ~1616MHZ

2.4GWIFI/BT 天线 (2.4GWIFI/BT antenna) : 2400MHZ~2500MH

5GWIFI 天线 (5GWIFI antenna)

5GWIFI 工作频段 (Working frequency band of 5GWIFI antenna) : 5150MHZ~5850MH

123456

丝印白色亮光字码/正面压黑色覆盖膜

技术要求: 半对半材料

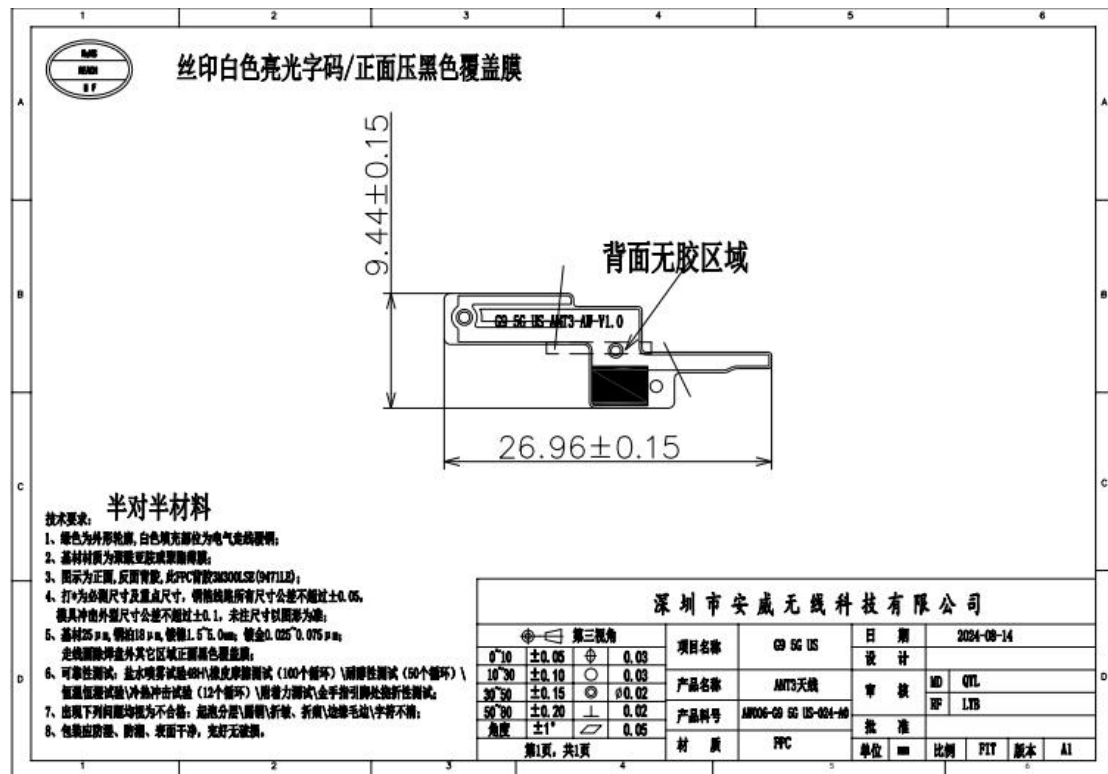
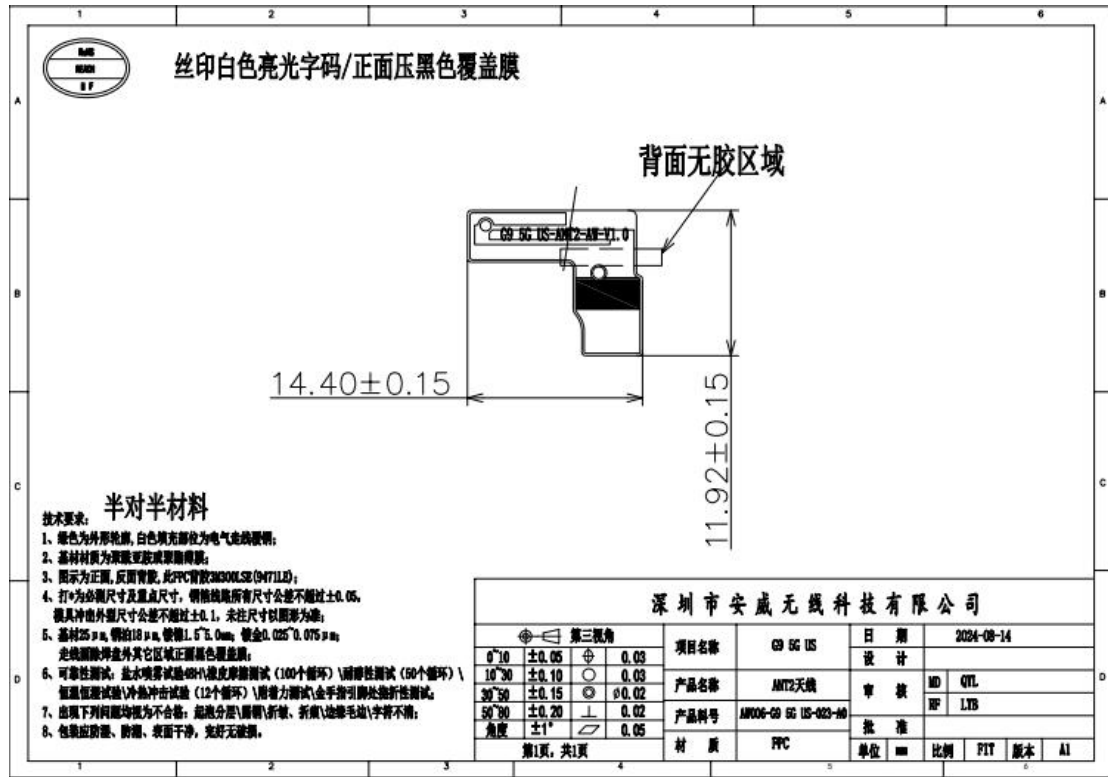
- 绿色为外形轮廓, 白色填充部位为电气走线覆膜;
- 基材材质为深绿色聚酰亚胺薄膜;
- 图示为正面, 反面覆胶, 此FPC盲数38300LSE(947112);
- 打*为必测尺寸及重点尺寸, 铜箔线路所有尺寸公差不得超过±0.05, 铜孔冲由外壁尺寸公差不得超过±0.1, 未注尺寸以图廓为准;
- 基材25 μm, 铜箔18 μm, 镀锡1.5 V. 0um, 镀金0.025" 0.075 μm, 光线路除冲叠外其它区域正压黑色覆盖膜;
- 可靠性测试: 盐雾喷雾试验(48h)/橡皮摩擦测试(100个循环)/耐弯折测试(50个循环)/恒温恒湿试验/冲击冲击试验(12个循环)/层间力测试/金手指引脚处折弯测试;
- 出现下列问题均为不合格: 脏污/分层/漏铜/折痕/折痕/边缘毛边/字码不清;
- 包装应防磁、防潮、表面干净, 完好无破损。

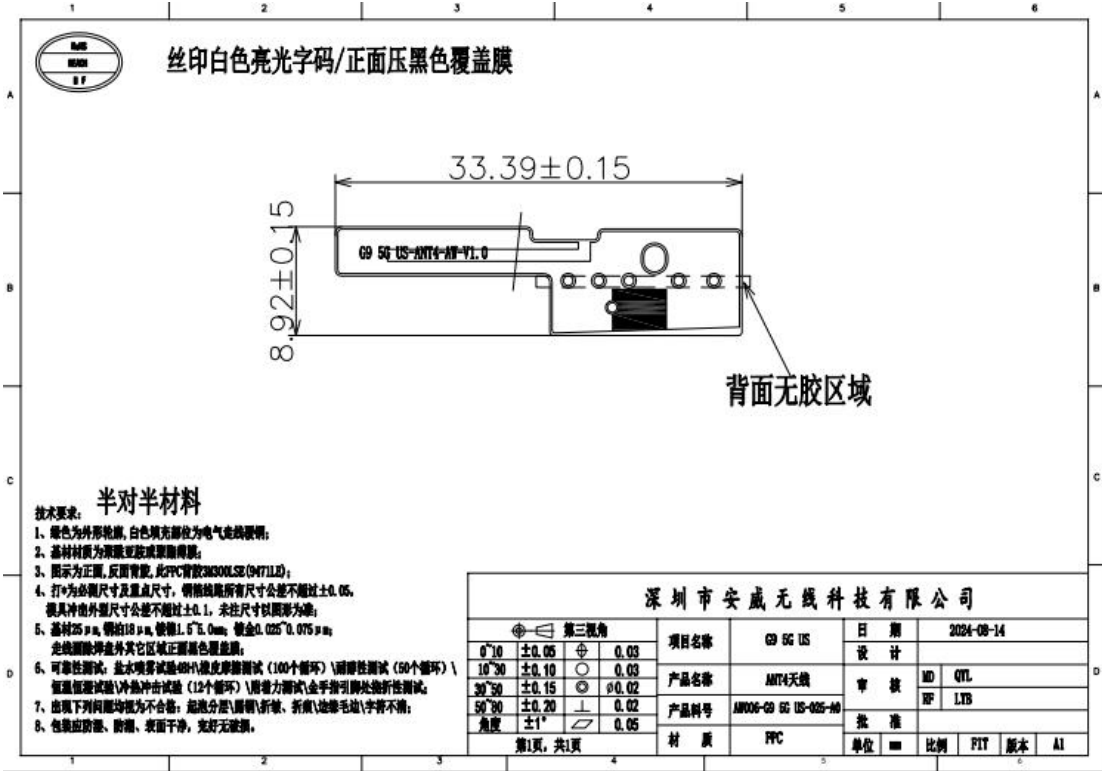
深圳市安威无线科技有限公司

第三视角		项目名称	GPS US		日期	2024-08-14	
0°/0	±0.05	φ	0.03	产品名称	设计		
10°/30	±0.10	○	0.03		2.4GWIFI/BT/5GWIFI天线		
30°/50	±0.15	◎	0.02	产品料号	审核	MD	QTL
50°/90	±0.20	⊥	0.02		RF		
角度	±1°	∠	0.05	批准			
第1页, 共1页				材 质	FPC		
		单 位	mm		比 例	FIT 版本 A1	

123456

ANT2/3/4: 天线工作频段 (Working frequency band of ANT2/3/4 antenna) :
3300MHZ--4200MHZ



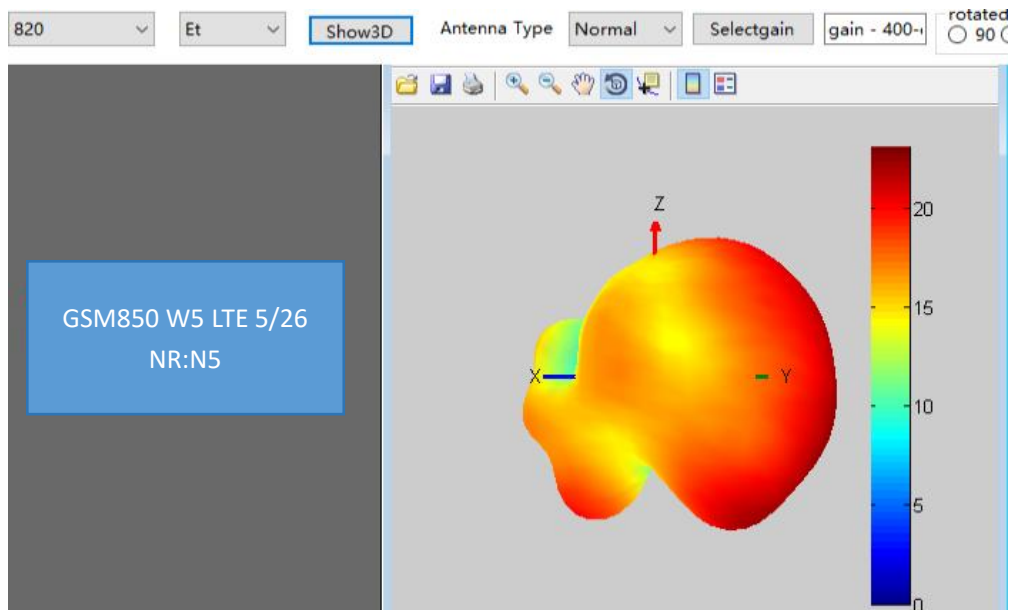
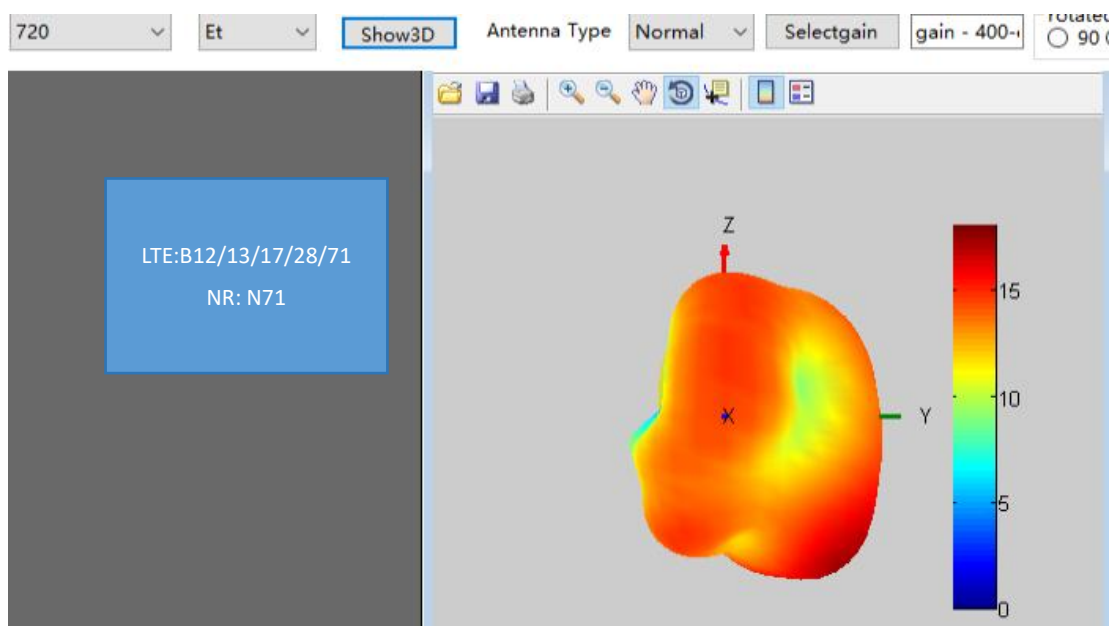


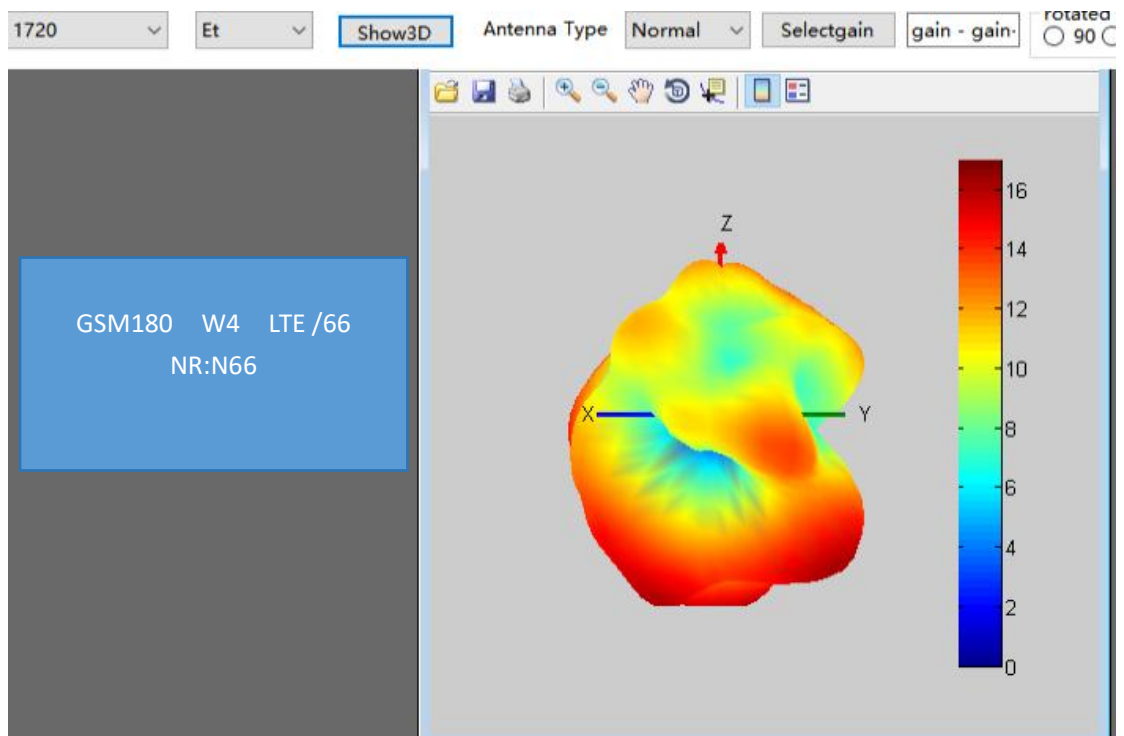
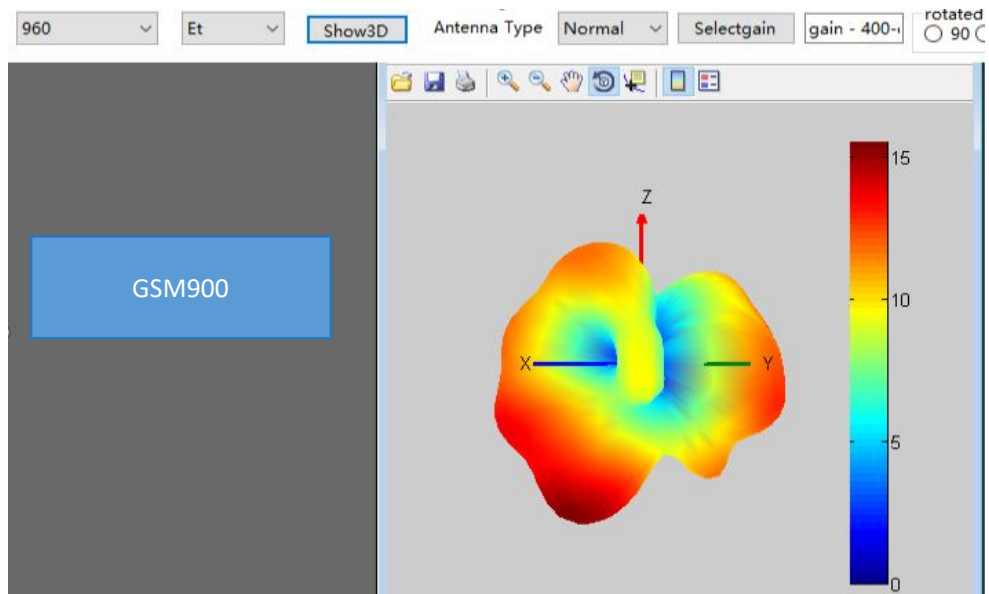
天线增益(Antenna gain)

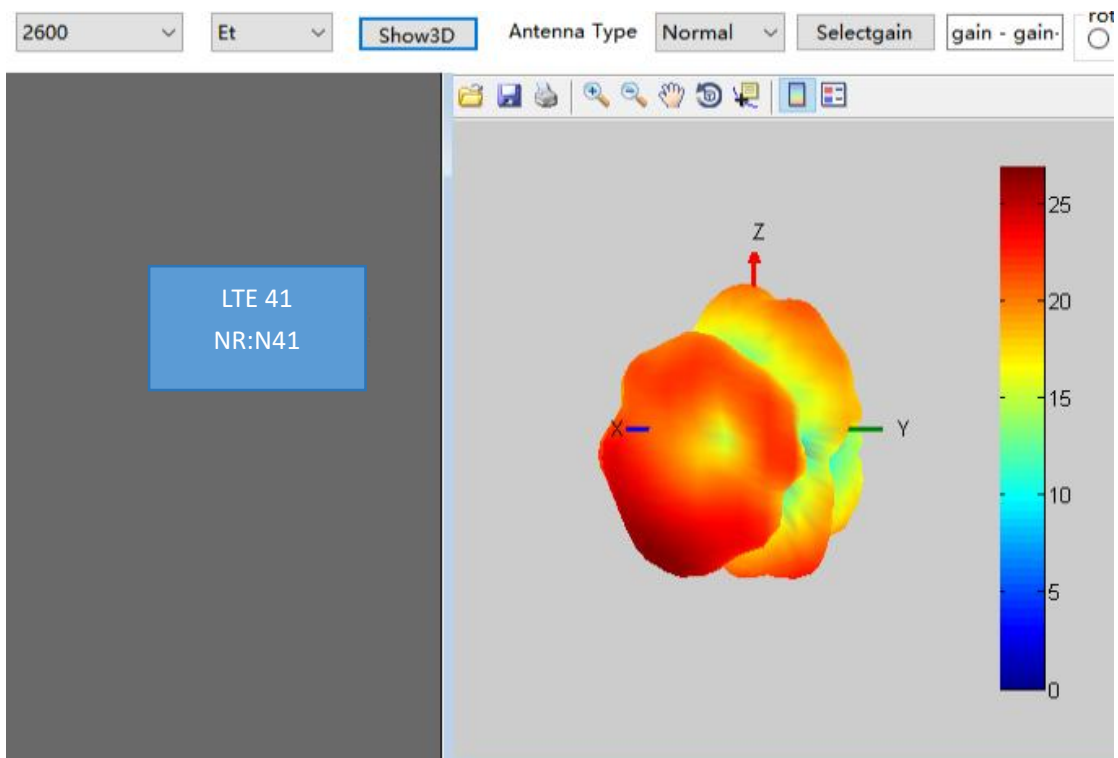
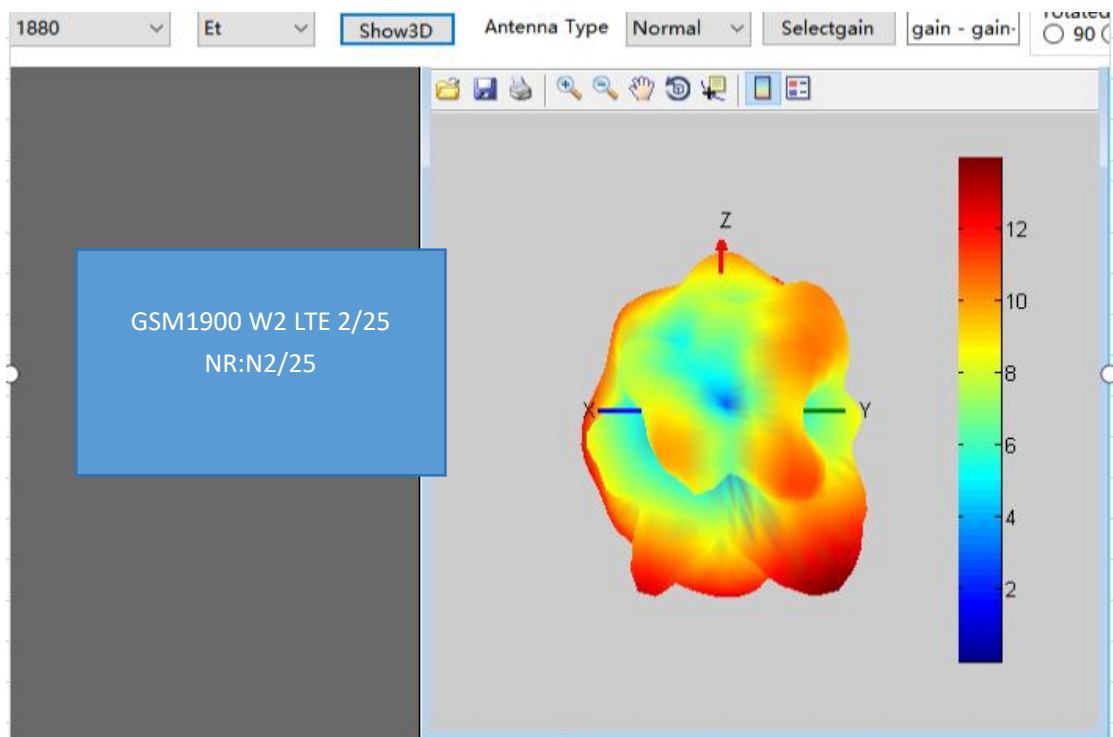
Standard	Band	Frequency	Gain(dbi)
TDD_LTE	TDD_B41	2593	1.75
FDD_LTE	FDD_B2	1855	0.91
FDD_LTE	FDD_B4	1715	0.64
FDD_LTE	FDD_B5	829	-1.15
FDD_LTE	FDD_B7	2505	1.78
FDD_LTE	FDD_B12	707	-1.85
FDD_LTE	FDD_B13	782	-1.54
FDD_LTE	FDD_B17	709	-1.83
FDD_LTE	FDD_B25	1855	0.82
FDD_LTE	FDD_B26	819	-1.16
FDD_LTE	FDD_B28A	708	-1.81
FDD_LTE	FDD_B28B	723	-1.79
FDD_LTE	FDD_B66	1745	0.66
FDD_LTE	FDD_B71	680	-2.13
WCDMA	WCDMA_B2	1852.4	0.91
WCDMA	WCDMA B4	1715	0.64
WCDMA	WCDMA B5	826.4	-1.15
GSM	GSM850	824.2	-1.15
GSM	GSM900	890.2	-0.83
GSM	PCS1900	1850.2	0.91
GSM	DCS1800	1710.2	0.63
2.4GWIFI		2412	1.76
5GWIFI		5825	1.23
GPS		1575	1.14
BT		2400	1.76
NR	N2	1855	0.91
NR	N5	829	-1.15
NR	N25	1860	0.82

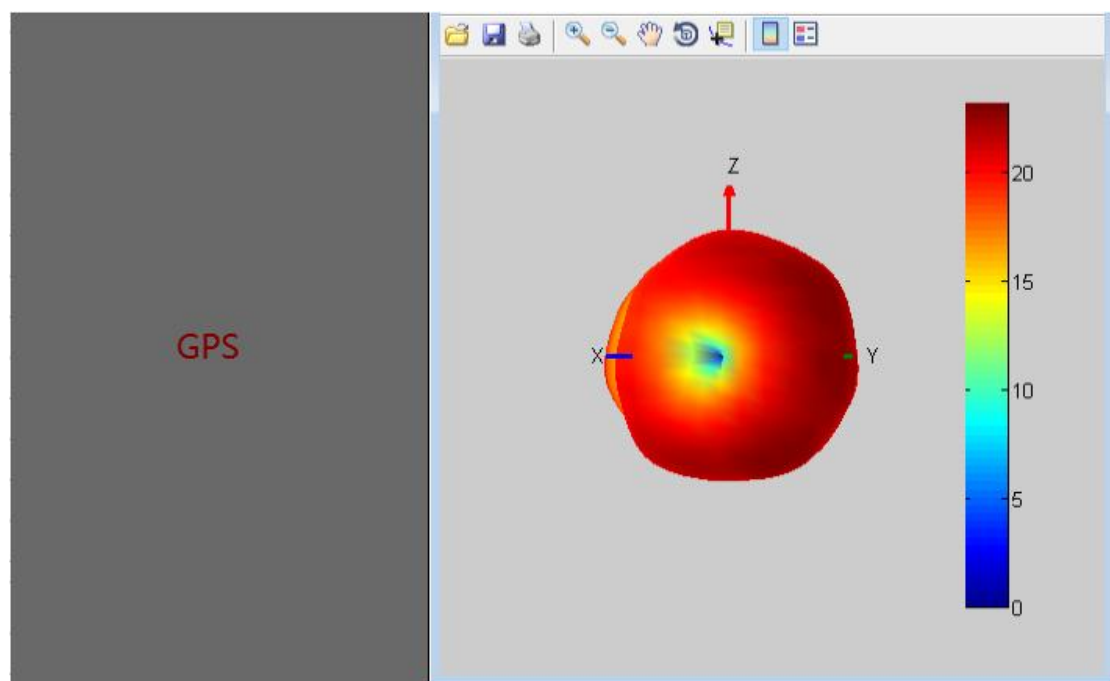
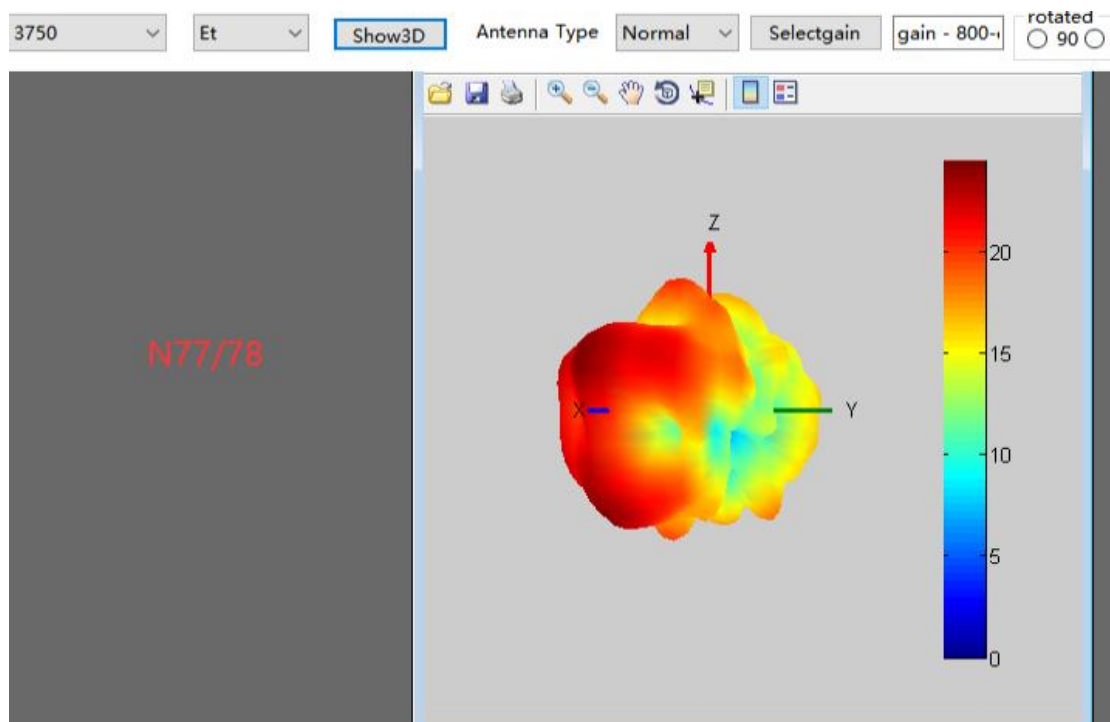
NR	N41	2593	1.75
NR	N66	1745	0.64
NR	N71	680	-2.12
NR	N77	3750	0.35
NR	N78	3750	0.35

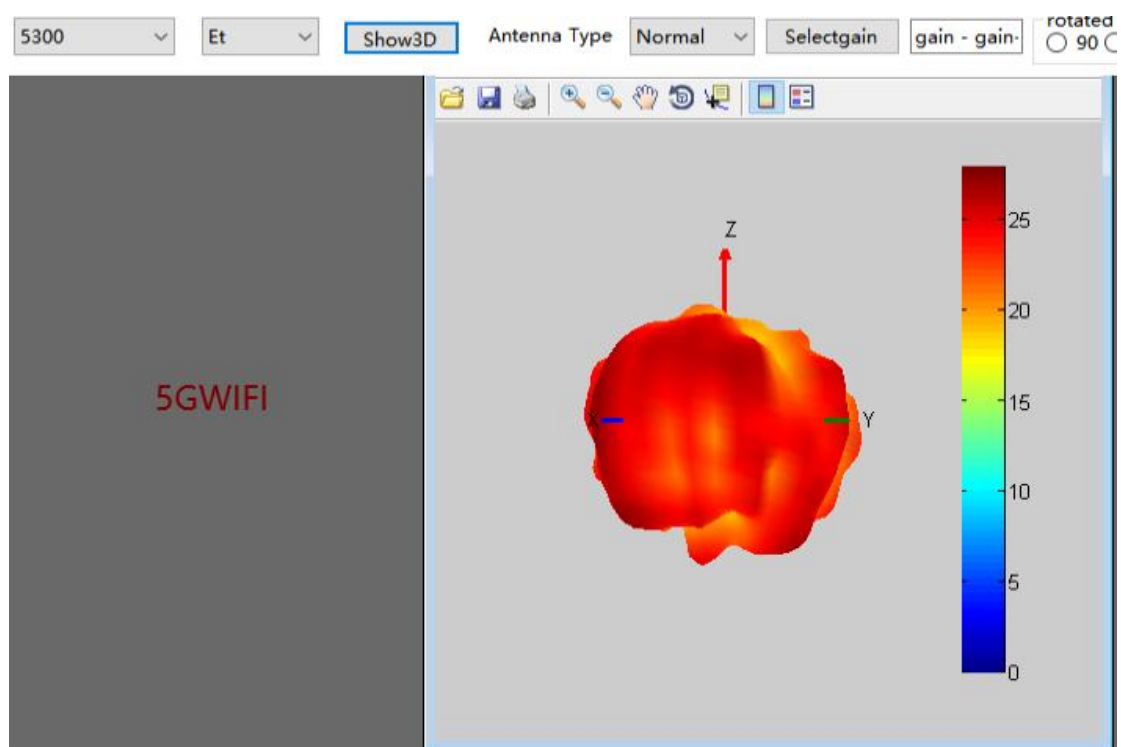
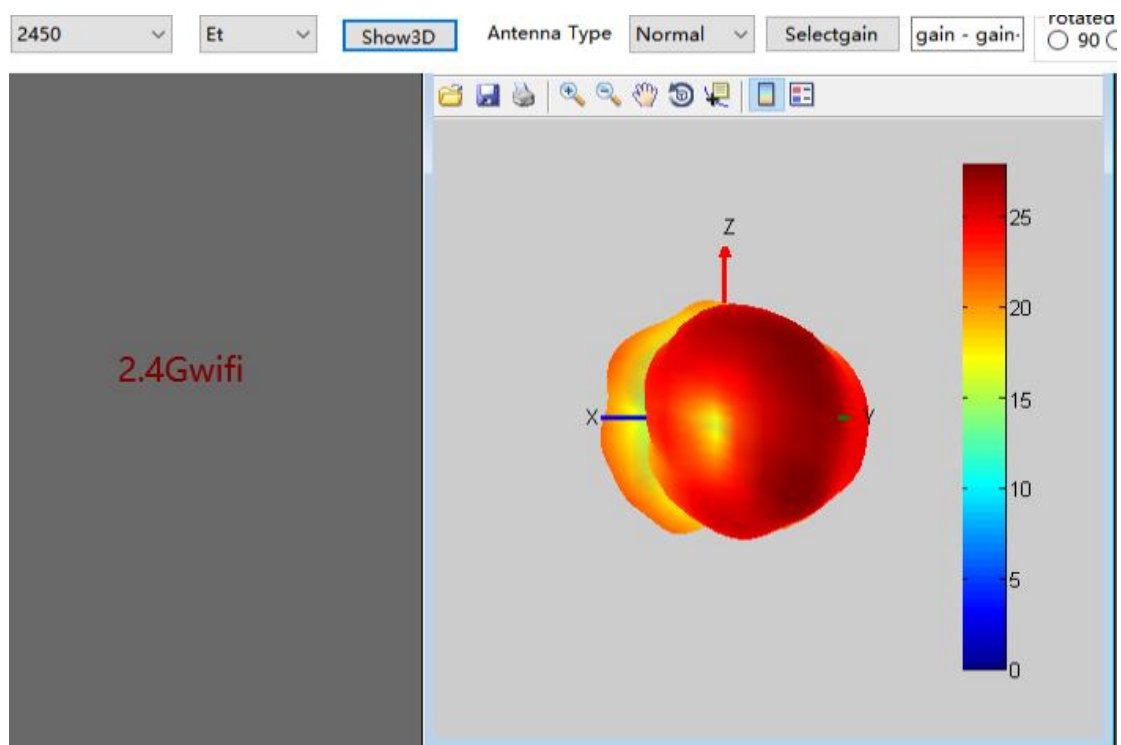
苹果图：

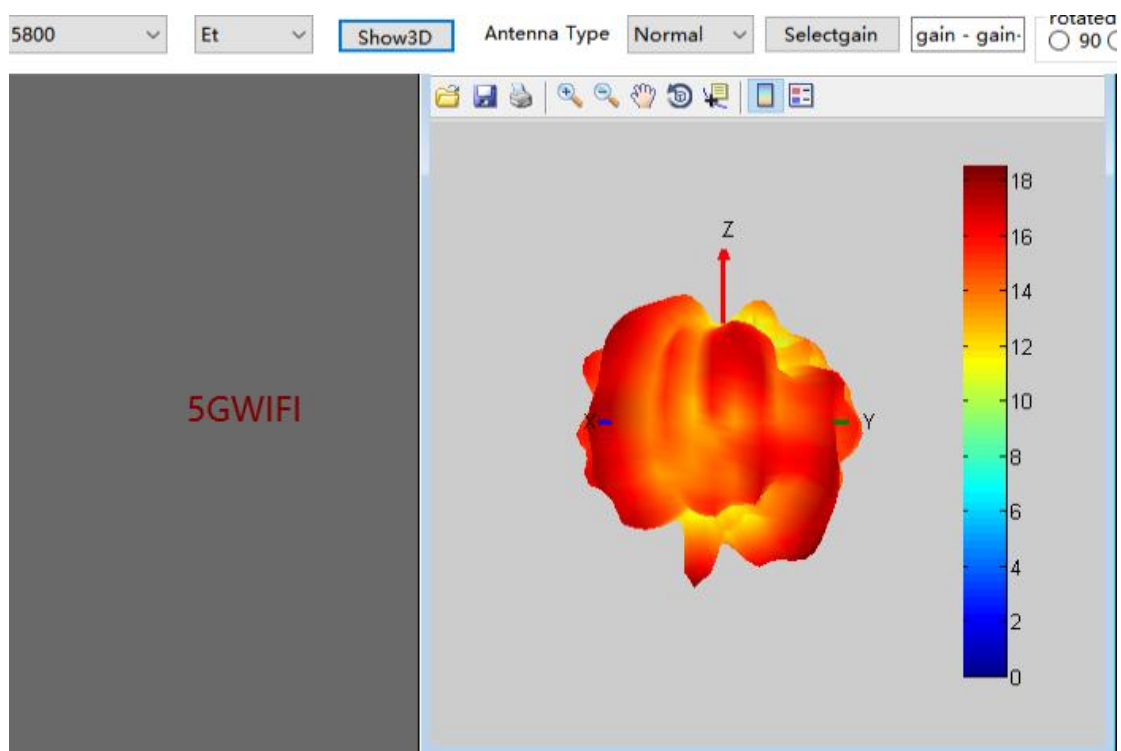






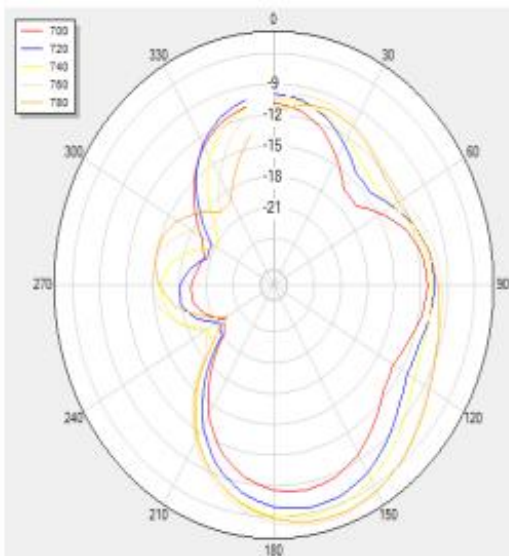




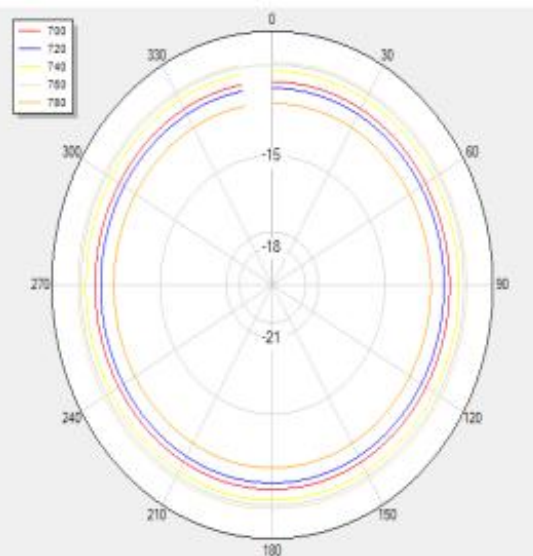


方向图： 700MHZ 到 960MHZ

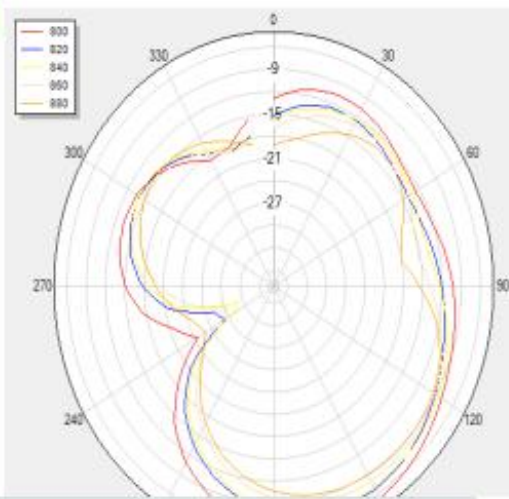
H Theta=90



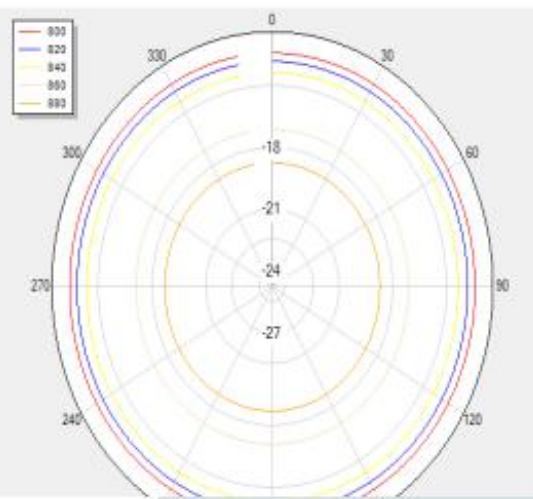
H Theta=0



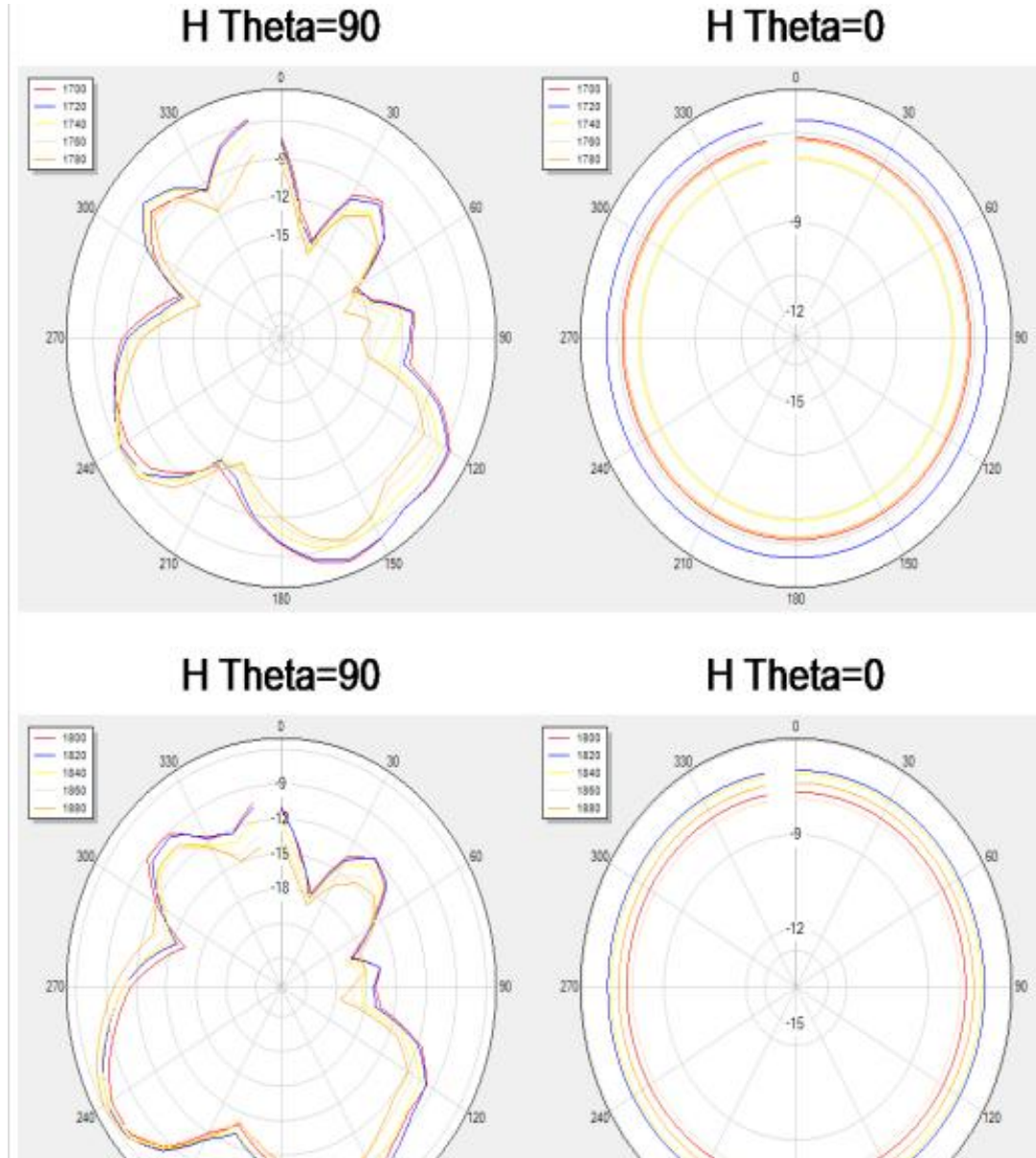
H Theta=90



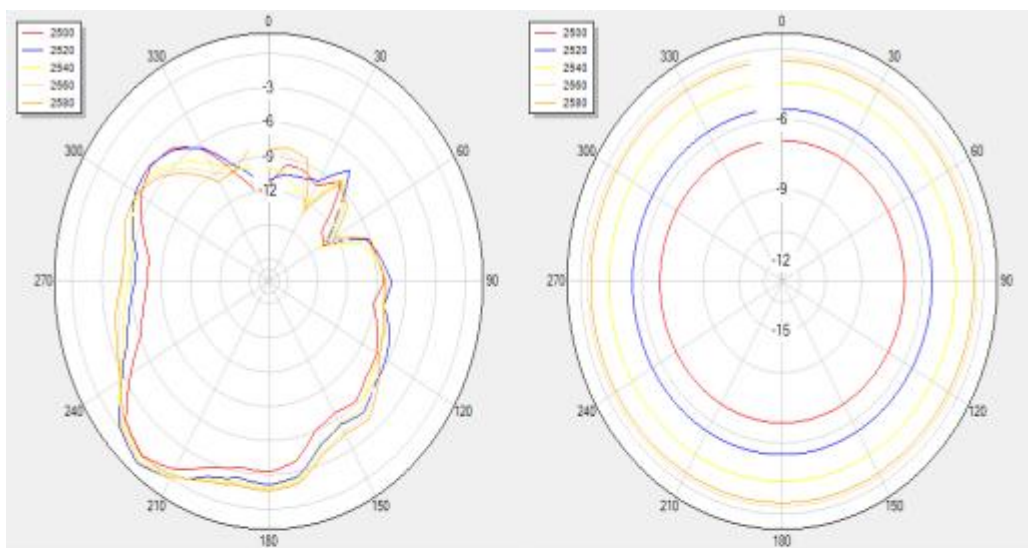
H Theta=0



方向图： 1700MHZ 到 1900MHZ

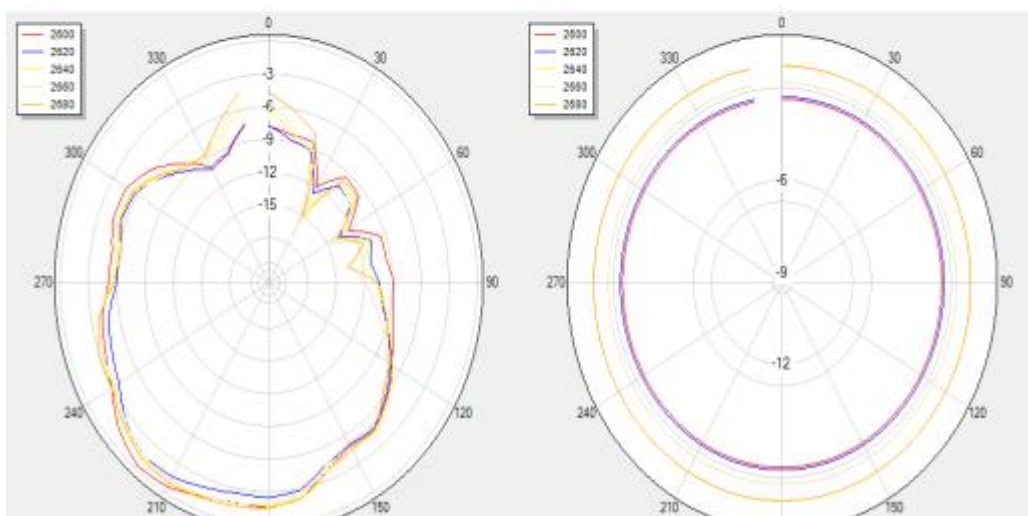


方向图： 2500MHZ 到 2700MHZ

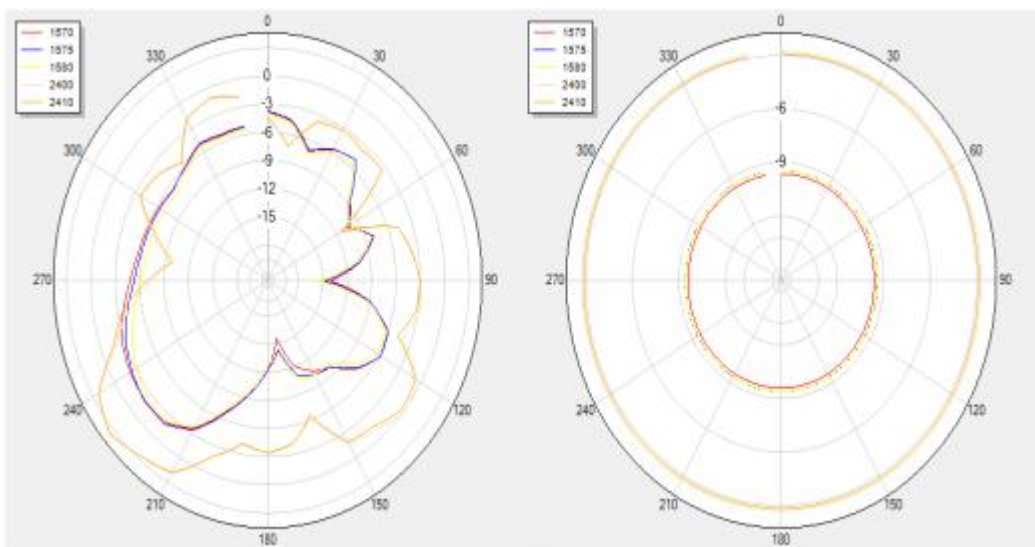


H Theta=90

H Theta=0

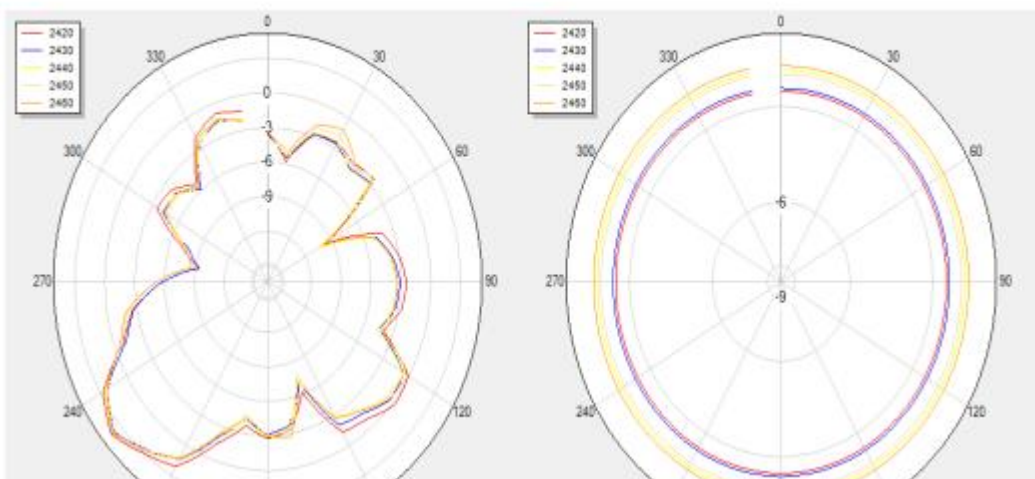


方向图: GPS 1575MHZ 2400-2500MHZ

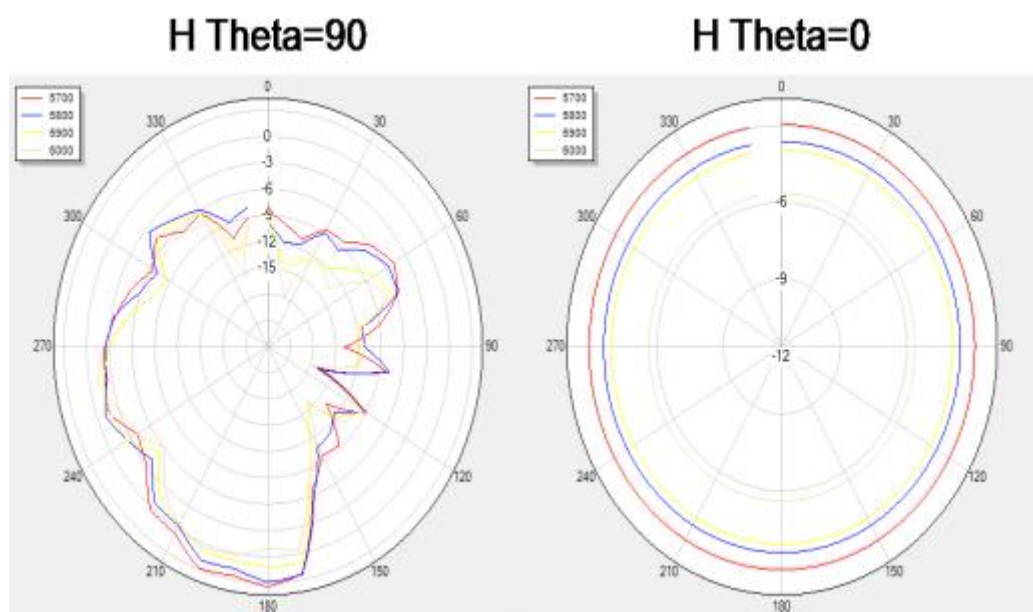
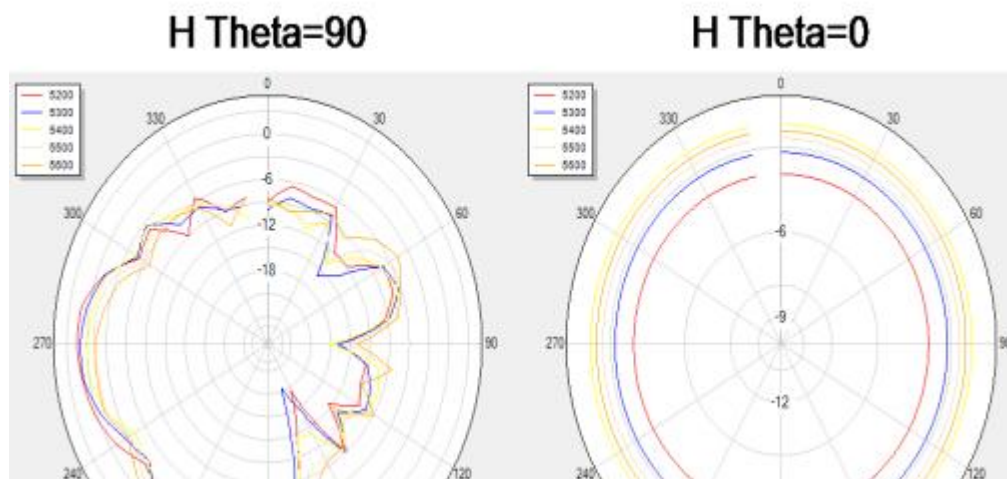


H Theta=90

H Theta=0



方向图: 5GWIFI 5100MHZ-- 5800MHZ





深圳市安威无线科技有限公司

行业领先的一站式通信射频天线解决方案制造商

The End

此报告中所含的一切信息版权归我司所有，在未得到我司许可下，请勿散播给任何第三方

携手共进 共创未来

地址：广东省深圳市龙华新区大浪华宁路颐丰华工业园5栋东座2楼

微信服务号

