

Lok-Antenne

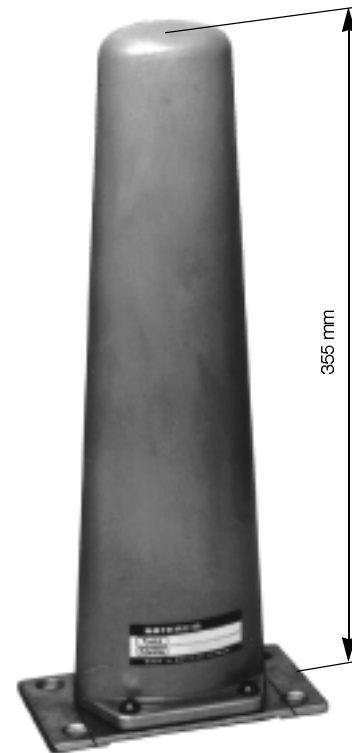
410 – 430 / 450 – 470 MHz

K 70 21 21, 725 892

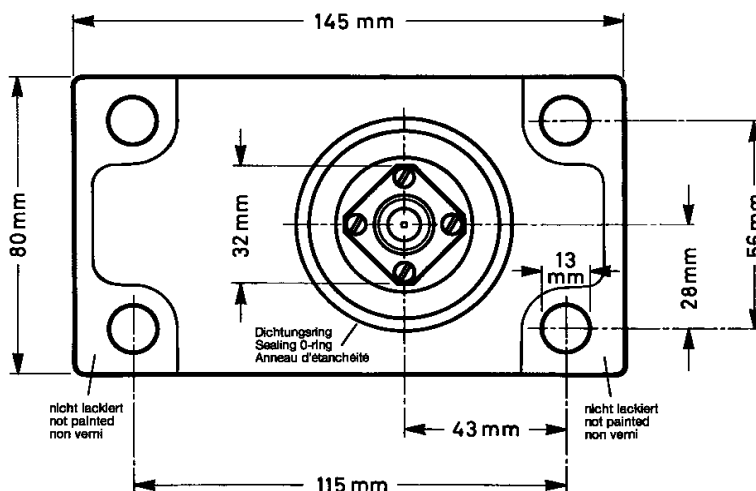
- 2 dB-Breitband-Antenne in Fiberglas-Schutzhaube.

| Typ Nr. | K 70 21 21 | 725 892 |
|-----------------|--|---------------|
| Eingang | N-Buchse | |
| Frequenzbereich | 450 – 470 MHz | 410 – 430 MHz |
| VSWR | < 1,5 | |
| Gewinn | 2 dB (bezogen auf den $\lambda/4$ -Strahler) | |
| Impedanz | 50 Ohm | |
| Polarisation | Vertikal | |
| Max. Belastung | 640 Watt (bei 50° C Umgebungstemperatur) | |
| Gewicht | 0,8 kg | |
| Verpackungsmaße | 415 x 151 x 90 mm | |

- Material:** Strahler und Flansch: Aluminium.
Schutzhaube: Fiberglas, Farbe: Hellgrau.
Alle Schrauben und Muttern: Rostfreier Stahl.
- Befestigung:** Auf einer leitenden Fläche mit einer Mindestgröße von 50 x 50 cm mit 4 Stehbolzen M10.
- Erdung und Hochspannungsschutz:** Die von der Deutschen Bahn AG geprüfte Antenne ist blitzgeschützt und gesichert bei Berührung mit Hochspannungsleitungen, da alle Metallteile an Masse liegen.



Montageflansch:



936.1453 Änderungen vorbehalten.

Montagebohrung für den Anschlußstecker: \varnothing 33 (max. \varnothing 35) mm.

Hinweis: Montagefläche lackfrei halten für Massekontakt!

Train Antenna

410 – 430 / 450 – 470 MHz

K 70 21 21, 725 892

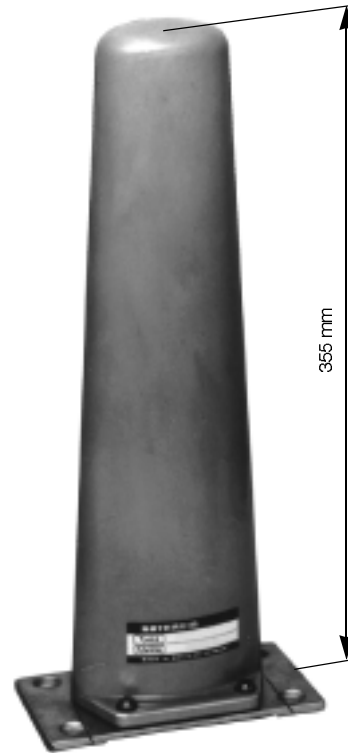
- 2 dB gain broadband antenna in fibreglas radome.

| Type No. | K 70 21 21 | 725 892 |
|-----------------|---|---------------|
| Input | N-female | |
| Frequency range | 450 – 470 MHz | 410 – 430 MHz |
| VSWR | < 1.5 | |
| Gain | 2 dB (ref. to the quarter-wave antenna) | |
| Impedance | 50 Ohm | |
| Polarization | Vertical | |
| Max. power | 640 Watt (at 50° C ambient temperature) | |
| Weight | 0.8 kg | |
| Packing size | 415 x 151 x 90 mm | |

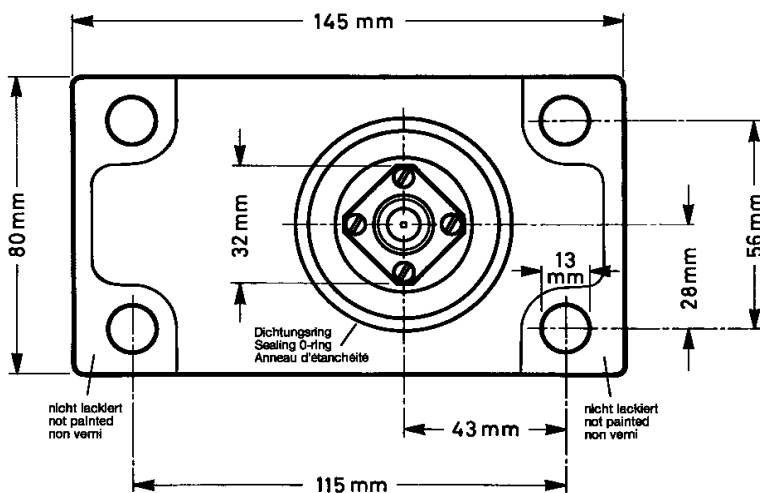
Material: Radiator and Flange: Aluminum.
Radome: Fiberglass, colour: Light grey.
All screws and nuts: Stainless steel.

Mounting: On a conductive surface with a minimum size of 50 x 50 cm by means of existing M10 studs.

Grounding and high voltage protection: This antenna approved by the "Deutsche Bahn AG" is D.C. grounded to protect against lightning and high tension lines.



Mounting flange:



Mounting hole for the connector: 33 (max. 35) mm diameter.

Note: Keep mounting surface clear of paint for electrical contact.