

H6146说明书
版本:1.0
料号:836-6146-23501
折叠尺寸:75×105 (mm)
展开尺寸:150×105 (mm)
材质:100G书页纸
工艺:四色印刷
折叠方式:骑马订



User Manual



Model: H6146
RGBIC LED Strip Lights

English	01
Deutsch	09
Français	17
Español	25
Italiano	33
日本語	41

English

What You Get

Strip Light	2
Control Box	1
IR Remote	1
Power Adapter	1
User Manual	1
Service Card	1

Specifications

Length	2 X 5m (2 X 16.4ft)
Lighting Color	RGBIC
Waterproof	No
Control Way	App & IR Remote & Control Box
Power Supply	12V Adapter

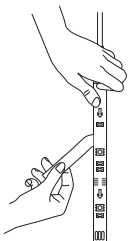
Installing Your Strip Light

1 Preparation Before Installing

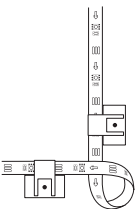
- Unpack the box and check all items listed in the packing list;
- Connect one end of the control box to the strip via 3-pin connector and the other end to the adapter;
- Power on the strip light and check whether it lights up.

2 Installing Steps

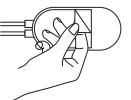
- Wipe the surface to keep it clean and dry;
- Peel off the protective film on the tapes, stick the strip on and press over it firmly;



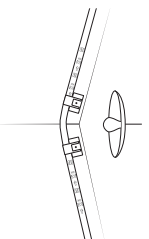
- Reinforce via clips around corners;



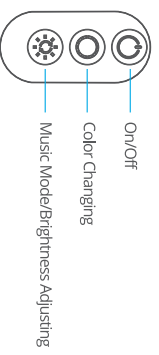
- Peel off the protective film on the control box and stick it on;



e. Power on the strip light and start to use it.

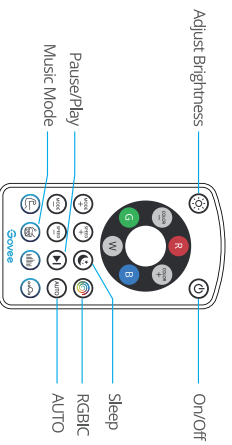


Controlling with the Control Box



Button	Function
On/Off	Turn the light on/off.
Color Changing	Press to cycle through 9 colors.
Music Mode/ Brightness Adjusting	Press to enter music mode. Press and hold to cycle through 6-level brightness.

Controlling with the Remote Control



Button	Function
On/Off	Press to turn the light on/off.
Pause/Play	Press to pause/continue the Music Mode or dynamic Scene Modes.
Mode	MODE +/-: Press to cycle forward or backward through 10 scene modes.
Speed	SPEED +/-: For scene mode, press it to speed up or slow down the changing of lights; For music mode, press it to increase or decrease the sensitivity of the mic.
Adjust Brightness	Dim or brighten the light.

Color Changing	COLOR +/-: Press to cycle forward or backward through 32 colors.
Color Selecting	Press to change the color: R: Red, G: Green, B: Blue, W: White
Sleep	Change the light to warm white with 1% brightness.
RGBIC	Press to cycle through 7 preset RGBIC lighting effects.
AUTO	Press to switch lighting effects among 10 Scene Modes at random.
Music Mode	Energetic, Rhythm, Rolling, Spectrum (from the left to right).

Downloading the Govee Home App

Download the Govee Home app from App Store (iOS devices) or Google Play (Android devices).

Notice: You need a smartphone running iOS 9.3 (or above) or Android 4.4 (or above).



Connecting the Strip Light to the App

- 1 Turn on Bluetooth in your mobile phone.
- 2 Open Govee Home app and tap "+" icon in the top right corner.
- 3 Select "H6146" in the device list.
- 4 Follow on-screen instructions to complete connection.

Troubleshooting

- 1 The adhesive tape is not strong enough.
 - a. Make sure the installation surface is clean and dry.
 - b. Firmly press over the strip after sticking.
 - c. Reinforce the installation via more clips and tapes.
- 2 Cannot connect to Bluetooth.
 - a. Do not skip Bluetooth connection in the app.
 - b. Make sure Bluetooth in your mobile phone has been turned on.
 - c. It may be caused by incompatibility between the phone system and the app. Please change a mobile phone and connect again.
 - d. Re-power on the strip and return on Bluetooth in your phone to try again.

e. Keep the distance between the strip and the phone less than 1m/3.28ft while connecting.

f. Keep obstructions between the strip and the phone as few as possible.

3 The strip doesn't match the same color./Some lamp beads don't light up.

Please contact Govee support team in time for return.

4 Cannot sync to the music beat.

a. Please keep the control box close to the sound source.

b. Clean up the sound picking hole on the control box.









5 The strip light doesn't work

a. You should snap the convex part on the end of strip light into the buckle connecting with control box.

b. Pull out every connective part of the strip light and firmly re-connect them.

c. Tap On/Off button on the control box or app to check whether it's strip quality issue.

Customer Service

-  Warranty: 12-Month Limited Warranty
-  Support: Lifetime Technical Support
-  Email: support@govee.com
-  Official Website: www.govee.com
-  [@Govee](https://www.facebook.com/Govee)
-  [@Govee](https://www.youtube.com/Govee)
-  [@Govee](https://twitter.com/Govee)
-  [@Goveeofficial](https://www.instagram.com/Goveeofficial)

Deutsch

Was Sie bekommen

Streifen Licht	2
Steuerbox	1
IR Fernbedienung	1
Netzteill Adapter	1
Gebrauchsanleitung	1
Dankeskarte	1

Spezifikationen

Länge	2 X 5m (2 X 16,4ft)
Beleuchtungsfarbe	RGBIC
Wasserdicht	Nein
Kontrollmethode	App & IR Fernbedienung & Steuerbox
Energieversorgung	12V Adapter

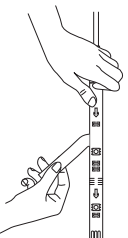
Installieren Sie Ihre Lichtleiste

1 Vorbereitung vor der Installation

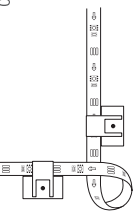
- Packen Sie die Schachtel aus und überprüfen Sie alle in der Packliste aufgeführten Artikel.
- Verbinden Sie ein Ende der Steuerbox über einen 3-poligen Stecker mit dem Streifen und das andere Ende mit dem Adapter.
- Schalten Sie das Lichtband ein und prüfen Sie, ob es aufleuchtet.

2 Installationsschritte

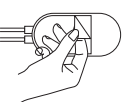
- Wischen Sie die Oberfläche ab, um sie sauber und trocken zu halten.
- Ziehen Sie die Schutzfolie vom Klebeband ab, kleben Sie den Streifen auf und drücken Sie ihn fest an.



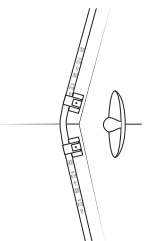
- Verstärken Sie die über Clips um Ecken.



- Ziehen Sie die Schutzfolie von der Steuerbox ab und kleben Sie sie auf.



e. Schalten Sie das Lichtband ein und verwenden.

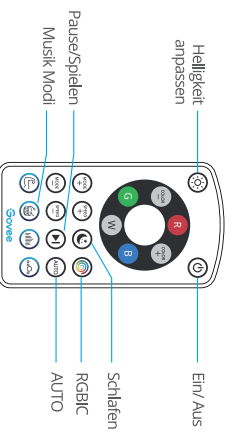


Steuern mit der Steuerbox



	Drucktaste	Funktion
Ein/ Aus		Schalten Sie das Licht ein/ aus.
Farbwechsel		Drücken Sie, um durch 9 Farben zu blättern.
Musikmodus / Helligkeitsanpassung		Drücken Sie, um den Musikmodus zu starten. Halten Sie gedrückt, um die 6-stufige Helligkeit zu durchlaufen.

Steuern mit der Fernbedienung



Drucktaste	Funktion
Ein/ Aus	Drücken Sie, um das Licht ein- oder auszuschalten.
Pause/Spielen	Drücken Sie, um den Musikmodus oder den dynamischen Szenenmodus anzuhalten / fortzusetzen.
Modus	MODUS +/-: Drücken Sie, um durch 10 Szenenmodi vorwärts oder rückwärts zu blättern. Tempo +/-: Drücken Sie im Szenenmodus darauf, um den Lichtwechsel zu beschleunigen oder zu verlangsamen. Drücken Sie diese Taste im Musikmodus, um die Empfindlichkeit des Mikrofons zu erhöhen oder zu verringern.
Tempo	

Helligkeit anpassen	Das Licht dimmen oder aufhellen.
Farbwechsel	FARBE +/-: Drücken Sie, um 32 Farben vorwärts oder rückwärts zu durchlaufen.
Farbauswahl	Drücken Sie, um die Farbe zu ändern. R: Rot, G: Grün, B: Blau, W: Weiß
Schlafen	Ändern Sie das Licht in warmes Weiß mit 1% Helligkeit.
RGBIC	Drücken Sie diese Taste, um durch 7 voreingestellte RGBIC-Lichteffekte zu blättern.
Automatik	Drücken Sie, um die Lichteffekte zwischen 10 Szenenmodi nach dem Zufallsprinzip umzuschalten.
Musik Modi	Energetisch, Rhythmus, Rollen, Spektrum (von links nach rechts).

Herunterladen der Govee Home App

- Sie die GoveeHome-App aus dem App Store (iOS-Geräte) oder von Google Play (Android-Geräte) herunter.
- Hinweis: Sie benötigen ein Smartphone mit iOS 9.3 (oder höher) oder Android 4.4 (oder höher).



Anschließen der Lichtleiste an die App

- 1 Schalten Sie Bluetooth auf Ihrem Mobiltelefon ein.
- 2 Öffnen Sie Govee Home, tippen Sie oben rechts auf das Symbol "+"
- 3 Wählen Sie in der Geräteleiste "61,146"
- 4 Befolgen Sie die Anweisungen auf dem Bildschirm, um die Verbindung herzustellen.

Fehlerbehebung

- 1 Das Klebeband ist nicht stark genug.
 - a. Stellen Sie sicher, dass die Installationsfläche sauber und trocken ist.
 - b. Drücken Sie nach dem Aufkleben fest auf den Streifen.
 - c. Verstärken Sie die Installation durch weitere Clips und Bänder.

- 2 Es kann keine Verbindung zu Bluetooth hergestellt werden.
 - a. Überspringen Sie nicht die Bluetooth-Verbindung in der App.
 - b. Stellen Sie sicher, dass Bluetooth in Ihrem Mobiltelefon aktiviert ist.
 - c. Dies kann durch Inkompatibilität zwischen dem Telefonsystem und der App verursacht werden. Bitte wechseln Sie ein Mobiltelefon und stellen Sie erneut eine Verbindung her.
 - d. Schalten Sie den Strip wieder ein und schalten Sie Bluetooth wieder in Ihrem Telefon ein, um es erneut zu versuchen.
 - e. Halten Sie beim Anschließen den Abstand zwischen dem Streifen und dem Telefon auf weniger als 1 m.
 - f. Halten Sie die Hindernisse zwischen dem Streifen und dem Telefon so gering wie möglich.
- 3 Der Streifen entspricht nicht der gleichen Farbe. / Einige Lampenperlen leuchten nicht auf;
Bitte kontaktieren Sie das GoveesSupport-Team rechtzeitig für die Rücksendung.
- 4 Kann nicht mit dem Musik-Beat synchronisiert werden.
 - a. Bitte halten Sie die Steuerbox in der Nähe der Schallquelle.
 - b. Reinigen Sie das Schallaufnahmeloeh am Steuerkasten.

- ➔ Das Lichtband funktioniert nicht.
 - a. Stellen Sie sicher, dass die Richtung der Pin-zu-Pin-Verbindung korrekt ist. Sie sollten den konvexen Teil am Ende des Lichtstreifens in die Schnalle einrasten lassen, die mit dem Steuerkasten verbunden ist.
 - b. Ziehen Sie jeden Verbindungssteil der Lichtleiste heraus und schließen Sie sie wieder fest an.
 - c. Tippen Sie im Kontrollkästchen oder in der App auf die Schaltfläche Ein / Aus, um zu überprüfen, ob es sich um ein Problem mit der Streifenqualität handelt.

Die Kundenbetreuung

- 🛡️ Warranty: 12-Monate Beschränkte Garantie
- 🗨️ Support: Lifetime Technische Unterstützung
- ✉️ Email: support@govee.com
- 🌐 Offiziell Website: www.govee.com
- 📱 [@Govee](https://www.facebook.com/Govee) [@Govee](https://www.youtube.com/channel/UCGovee) [@Goveeofficial](https://www.instagram.com/Goveeofficial)

Français

Ce que Vous Obtenez

Ruban LED	2
Boîte de Contrôle	1
Télécommande IR	1
Adaptateur	1
Manuel d'emploi	1
Carte de Service	1

Spécifications

Longueur	2X5m (2X16,4ft)
Couleur	RGBIC
Écranche	No
Méthode de Contrôle	App & Télécommande IR & Boîte de Contrôle
Alimentation électrique	Adaptateur 12V

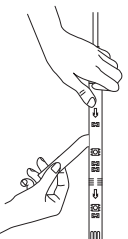
Installez votre Ruban LED

1 Préparation avant l'installation

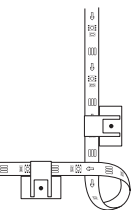
- Déballer la boîte et vérifier tous les éléments énumérés dans la liste d'emballage.
- Connecter une extrémité du boîtier de contrôle à la bande via un connecteur à 3 broches et l'autre extrémité à l'adaptateur ;
- Allumer la bande LED et vérifiez si elle s'allume.

2 Étapes d'installation

- Essuyez la surface pour la garder propre et sèche.
- Retirez le film protecteur de la bande, collez la bande et appuyez fermement dessus.



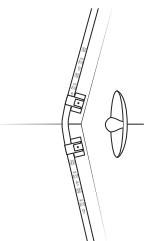
- Renforcez le ruban par des clips autour des coins



- Enlevez le colle du boîtier de commande et le collez.



e. Allumez la bande LED et commencez à l'utiliser.

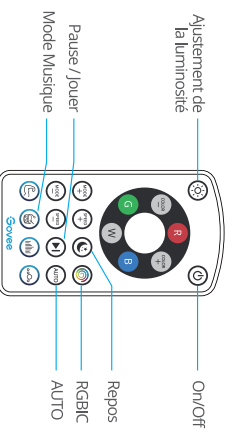


Contrôlez avec le Boîtier de Commande



Bouton	Fonction
Marche / Arrêt	Allumer / Éteindre la lumière.
Changement de couleur	Appuyez pour changer parmi les 9 couleurs
Mode Musique / Réglage	Appuyez pour activer le Mode Musique.
de la Luminosité	Appuyez et maintenez pour changer la Luminosité à 6 niveaux.

Contrôlez avec le Télécommande



Bouton	Fonction
On/Off	Allumer / Éteindre la lumière.
Pause / Jouer	Appuyez sur cette touche pour mettre en pause / continuer le mode Musique ou les modes Scène dynamique.
Mode	MODE +/- : Appuyez sur cette touche pour avancer ou reculer dans les 10 modes de scène.
Speed	SPEED +/- : Pour le mode scène, appuyez sur cette touche pour accélérer ou ralentir le changement de lumière; Pour le mode musique, appuyez sur cette touche pour augmenter ou diminuer la sensibilité du micro.

Ajustement de la luminosité	Diminuer ou élargir la lumière.
Changement du couleur	COLOR +/- : Appuyez sur cette touche pour avancer ou reculer dans 32 couleurs.
Sélection de la couleur	Appuyez sur pour changer de couleur. R : Rouge, G : Vert, B : Bleu, W : Blanc
Repos	Change la lumière en blanc chaud avec 1% de luminosité.
RGBIC	Appuie pour faire défiler 7 effets lumineux RGBIC prédéfinis.
AUTO	Appuie sur cette touche pour passer d'un mode de scène à l'autre de façon aléatoire.
Mode	Énergique, Rythme, Roulant, Spectre (de gauche à droite).
Musique	

Téléchargez l'App «Govee Home»

- Téléchargez l'app «Govee Home» sur l'App Store (appareils iOS) ou sur Google Play (appareils Android).
- **Avis:** Vous avez besoin d'un portable fonctionnant sous iOS 9.3 (ou supérieur) ou Android 4.4 (ou supérieur).



Connexion au réseau Wi-Fi

- 1 Ouvrez le Bluetooth dans votre portable.
- 2 Ouvrez l'app Gowee Home et appuyez sur l'icône "+" dans le coin supérieur droit.
- 3 Sélectionnez "H6146" dans la liste des appareils.
- 4 Suivez les instructions à l'écran pour terminer la connexion.

Dépannage









- 1 Le ruban adhésif n'est pas assez solide.
 - a. Assurez-vous que la surface d'installation est propre et sèche.
 - b. Appuyez fermement sur la bande après l'avoir collée.
 - c. Renforcez l'installation en utilisant plus de clips et de rubans adhésifs.

- 2 Ne peut pas se connecter au Bluetooth.
 - a. Ne sautez pas la connexion Bluetooth dans l'app.
 - b. Vérifiez que la fonction Bluetooth de votre portable est activée.
 - c. Téléphone pas compatible. Veuillez changer de téléphone et vous connecter à nouveau.
 - d. Réallumez la bande et réactivez le Bluetooth dans votre téléphone pour essayer à nouveau.
 - e. Maintenez la distance entre la bande et le téléphone à moins de 1m pendant la connexion.
 - f. Maintenez les obstacles entre la bande et le téléphone aussi peu que possible.
- 3 La bande ne correspond pas à la même couleur / certaines perles du ruban ne s'allument pas.
Veuillez contacter l'équipe de Govee à temps pour le retour.
- 4 Ne peut pas se synchroniser avec le rythme de la musique.
 - a. Veuillez garder le boîtier de contrôle près de la source sonore.
 - b. Nettoyez le trou de prise de son sur le boîtier de contrôle.
- 5 La bande LED ne fonctionne pas.
 - a. Assurez-vous que le sens de la connexion proche à proche est correct. Vous devez endiguer la partie convexe de l'extrémité de la bande LED dans la boucle de connexion avec le boîtier de contrôle.

b. Retirez toutes les parties connectives de la bande LED et rebranchez-les fermement.

c. Appuyez sur le bouton On/Off de la boîte de contrôle ou de l'app pour vérifier s'il s'agit d'un problème de qualité de la bande.

Service Clientèle

-  Garantie : 12-Garantie limitée de mois
-  Support : Technique de support à vie
-  Email : support@govee.com
-  Site officiel : www.govee.com
-  [@Govee](https://www.facebook.com/Govee)
-  [@Govee](https://www.youtube.com/Govee)
-  [@Govee](https://twitter.com/Govee)
-  [@Goveeofficial](https://www.instagram.com/Goveeofficial)

Lo que obtienes

La Tira de Luz	2
Caja de Control	1
Control Remoto IR	1
Adaptador de Alimentación	1
Manual de Usuario	1
Tarjeta de Servicio	1

Especificaciones

Longitud	2 X 5m (2 X 16,4ft)
Color de Iluminación	RGBIC
Impermeable	No
Manera de Control	Aplicación & Caja de Control & Control de Voz
Fuente de Alimentación	12V Adaptador

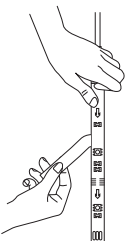
Instalación de su tira de luz

1 Preparación antes de la instalación

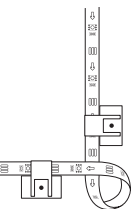
- Desempaquete la caja y verifique todos los artículos enumerados en la lista de empaque;
- Conecte un extremo de la caja de control a la tira a través del conector de 3 pines y el otro extremo al adaptador;
- Encienda la luz de tira y verifique si se enciende.

2 Pasos de instalación

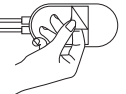
- Limpie la superficie para mantenerla limpia y seca;
- Retire la película protectora de la cinta, pegue la tira y presiónela firmemente sobre ella;



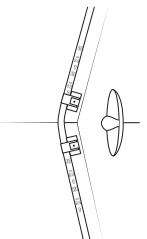
- Refuerce a través de clips alrededor de las esquinas;



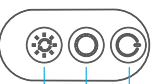
- Retire la película protectora de la caja de control y péguela;



e. Encienda la tira de luz y empiece a usarla.



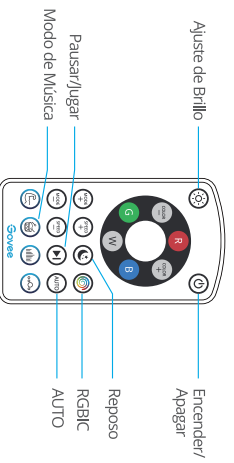
Controlando con la caja de control



- Encender/Apagar
- Cambio de Color
- Modo de Música / Ajuste de Brillo

Botón	Función
Encender/Apagar	Enciende/apaga la luz.
Cambio de Color	Presione para recorrer 9 colores.
Modo de Música / Ajuste de Brillo	Presione para ingresar al modo de música. Mantenga presionado para recorrer el brillo de 6 niveles.

Control con el control remoto



Botón	Función
Encender/ Apagar	Presione para encender/apagar la luz.
Pausar/Jugar	Presione para pausar/continuar el Modo de Música o los modos de escena dinámicos.
Modo	MODE +/-: Presione para avanzar o retroceder por los 10 modos de escena.
Velocidad	VELOCIDAD +/-: Para el modo de escena, presione para acelerar o ralentizar el cambio de luces; para el modo de música, presione para aumentar o disminuir la sensibilidad del micrófono.

Ajuste de Brillo	Atenua o ilumina la luz.
Cambio de Color	COLOR 4+: Presione para avanzar o retroceder entre 32 colores.
Selección de Color	Presione para cambiar el color.
Reposo	R: Rojo, G: Verde, B: Azul, W: Blanco
RGBIC	Cambia la luz a blanco cálido con 1% de brillo. Presione para recorrer los 7 efectos de iluminación RGBIC preestablecidos.
AUTO	Presione para cambiar los efectos de iluminación entre 10 modos de escena al azar.
Modo de Música	Energético, ritmo, balanceo, espectro (de izquierda a derecha).

Descargar la aplicación de Govee Home

- Descargue la aplicación de Govee Home de la App Store (para dispositivos iOS) o Google Play (para dispositivos Android).
- Nota: Necesita un teléfono inteligente con iOS 9.3 (o superior) o Android 4.4 (o superior).



Conectar a APP

- 1 Encienda el Bluetooth en su teléfono móvil.
- 2 Abra la aplicación Govee Home y toque el icono "+" en la esquina superior derecha.
- 3 Seleccione "H16146" en la lista de dispositivos.
- 4 Siga las instrucciones en pantalla para completar la conexión.

Solución de problemas

- 1 La cinta adhesiva no es lo suficientemente fuerte.
 - a. Asegúrese de que la superficie de instalación esté limpia y seca.
 - b. Presione firmemente la tira después de pegarla.
 - c. Reforzar la instalación a través de más clips y cintas.

- 2 No se puede conectar al Bluetooth.
- a. No omita la conexión del Bluetooth en la aplicación.
 - b. Asegúrese de que el Bluetooth en su teléfono móvil esté encendido.
 - c. Puede ser causado por una incompatibilidad entre el sistema telefónico y la aplicación. Cambie un teléfono móvil y conéctese nuevamente.
 - d. Vuelva a encender la tira y vuelva a encender el Bluetooth en su teléfono para volver a intentarlo.
 - e. Mantenga la distancia entre la tira y el teléfono a menos de 1 m / 3,28ft mientras se conecta.
 - f. Mantenga las obstrucciones entre la tira y el teléfono lo menos posible.
- 3 La tira no coincide con el mismo color. / Algunas cuentas de lámpara no se iluminan.
Póngase en contacto con el equipo de soporte de Govee a tiempo para la devolución.
- 4 No se puede sincronizar con el ritmo de la música.
- a. Mantenga la caja de control cerca de la fuente de sonido.
 - b. Limpie el orificio de recogida de sonido en la caja de control.
- 5 La tira de luz no funciona.
- a. Debe encijar la parte convexa en el extremo de la luz de tira en la hebilla que se conecta con la caja de control.

b. Saque todas las partes conectivas de la tira de luz y vuelva a conectarlas firmemente.

c. Pulse el botón de encendido / apagado en la caja de control o aplicación para verificar si se trata de un problema de calidad de la tira.

Servicio de atención al cliente

 Warranty: 12-Garantía limitada de un mes

 Support: Lifetime Soporte técnico

 Email: support@govee.com

 Official Website: www.govee.com

 [@Govee](https://www.facebook.com/Govee)  [@Govee](https://www.youtube.com/Govee)  [@Govee](https://twitter.com/Govee)  [@Goveeofficial](https://www.instagram.com/Goveeofficial)

Italiano

Quello Che Si Ottiene

Luci di Srisda LED	2
Scatola di Controllo	1
Telecomando a Raggi Infrarossi	1
Adattatore di Potenza	1
Manuale utente	1
Carta di Servizio	1

Specifiche

Dimensioni	2 X 5m (2 X 16,4ft)
Colore delle luci	RGBIC
Impermeabilità	No
Modalità di controllo	APP e telecomando a raggi infrarossi e scatola di controllo
Adattatore di Potenza	Adattatore 12V

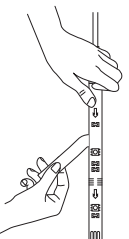
Installazione della Luci di Striscia LED

1 Preparazione Prima dell'Installazione

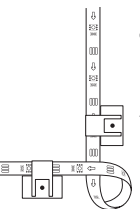
- Disimballare la scatola e controllare tutti gli articoli elencati nella lista di imballaggio;
- Collegare un'estremità della cassetta di controllo alla banda tramite connettore a 3 poli e l'altra estremità all'attivatore;
- Accendi la Luci di Striscia LED e controlla se si accende.

2 Procedura di Installazione

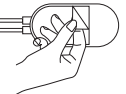
- Pulire la superficie per renderla pulita e asciutta;
- Staccare la pellicola protettiva dal nastro, attaccare la striscia e premere con forza;



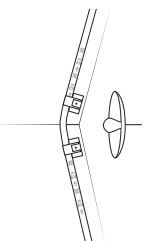
- Rinforzare intorno agli angoli con le clip;



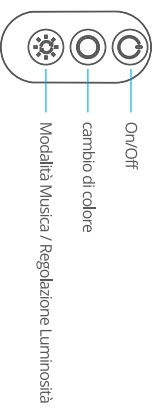
- Staccare la pellicola protettiva sulla scatola di controllo e incollarla;



e. Staccare la pellicola protettiva sul quadro di comando e incollarla;

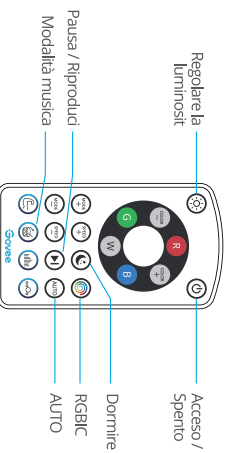


Controllo tramite scatola di controllo



Pulsante	Funzione
On/Off	Accende / Spegne la luce
cambio di colore	Premere per scorrere tra 9 colori.
Modalità Musica / Regolazione	Premere per accedere alla modalità musica. Tenere premuto per scorrere la Luminosità
Luminosità	Luminosità a 6 livelli.

Controllare con Telecomando



Pulsante	Funzione
Accesso spento	Premere per accendere / spegnere la luce.
Pausa / Riproduci	Premere per mettere in pausa / continuare la Modalità Musica o le Modalità Scena Dinamiche.
Modalità	MODALITÀ +/-: premere per spostarsi avanti o indietro tra 10 modalità.
Velocità	VELOCITÀ +/-: premere per accelerare o rallentare il cambio di luci; Per la modalità musica, premere per aumentare o diminuire la sensibilità del microfono.
Regola luminosità	Abbassa o alza la luminosità.

Cambio colore	COLORE +/-: premere per scorrere in avanti o indietro 32 colori.
Selezione colore	Premere per cambiare colore. R: Rosso, G: Verde, B: Blu, W: Bianco
Sleep	Cambia la luce in bianco caldo con 1% di luminosità.
RGBIC	premi per passare a 7 effetti luce preimpostati RGBIC.
AUTO	Preми per passare a effetti luce tra 10 Scene in modalità casuale.
Modalità Musica	Energetica, Ritmo, Rolling, Spettro (da sinistra a destra).

Scaricare dell'app Govee Home

- Scarica l'app Govee Home dall'App Store (dispositivi iOS) o Google Play (dispositivi Android).
- Nota: è necessario uno smartphone con iOS 9.3 (o versioni successive) o Android 4.4 (o versioni successive).



Collegamento delle Luci di Striscia LED all'APP

- 1 Attivare il Bluetooth sul cellulare;
- 2 Aprire l'app Govee Home e toccare l'icona "+" nell'angolo in alto a destra;
- 3 Selezionare "H5146r" nella lista dei dispositivi;
- 4 Segui le istruzioni dallo schermo per completare la connessione.








Risoluzioni dei problemi

- 1 Il nastro adesivo non è abbastanza forte.
 - a. Assicurarsi che la superficie di installazione sia pulita e asciutta.
 - b. Premere con forza sopra la striscia dopo averlo incollato.
 - c. Rafforzare l'installazione tramite più clip e nastri.

2. Impossibile connettersi a Bluetooth.
- a. Non saliare la connessione Bluetooth nell'app.
 - b. Assicurarsi che il Bluetooth nel cellulare sia attivo.
 - c. Potrebbe essere causato da incompatibilità tra il sistema telefonico e l'app. Per favore cambiare cellulare e riprovare.
 - d. Riaccendere la striscia e riaccendere il Bluetooth nel telefono per riprovare.
 - e. Mantenere la distanza tra la striscia e il telefono a meno di 1 m durante la connessione.
 - f. Avere meno ostacoli possibile tra la striscia e il telefono.
3. La striscia non è dello stesso colore./Alcune luci non si accendono.
Contatta il team di supporto di Govee in tempo per il reso.
4. Impossibile sincronizzare con il ritmo della musica.
- a. Si prega di tenere la scatola di controllo vicino alla fonte sonora.
 - b. Pulire il foro di raccolta suono sulla scatola di controllo.
5. La Luce Luminosa non funziona.
- a. Assicurarsi che la direzione della connessione pin-top-pin sia corretta. Dovresti far scattare la parte convessa all'estremità della luce di striscia nella fessura che si collega con il quadro di comando.
 - b. Estrarre ogni parte connettiva della striscia e ricollegarla saldamente.

c. Toccare il pulsante On / Off sulla scatola di controllo o sull'app per verificare se si tratta di un problema di qualità della striscia.

Servizio clienti

-  Garanzia: Garanzia limitata di 12 mesi
-  Supporto: Supporto tecnico a vita
-  Email: support@govee.com
-  Sito web ufficiale : www.govee.com
-  [@Govee](https://www.facebook.com/Govee)
-  [@Govee](https://www.youtube.com/Govee)
-  [@Govee](https://twitter.com/Govee)
-  [@Goveeofficial](https://www.instagram.com/Goveeofficial)

日本語

パッケージ内容

レーザーライト	2
コントローラ	1
IRリモコン	1
アダプター	1
日本語取扱説明書	1
サービスカード	1

仕様

長さ	2X5m (2X16.4ft)
カラー	RGBIC
防水	いいえ
制御モード	アプリ&IRリモコン &コントローラ
バッテリー	12Vアダプター

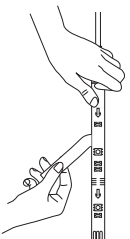
インストール

① インストール前のご準備:

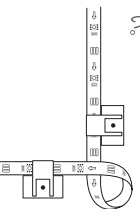
- a. バックゲージ内容はすべて揃っているかどうかをご確認ください。
- b. テーブライトに給電し、光りかどうかをご確認してください。

② インストール手順

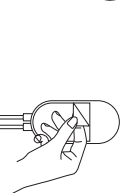
- a. 取り付けた表面をきれいに拭いて、薄紙で乾燥をお保ち下さい。
- b. 3m 画面テープを剥がして、取り付けた表面にテーブライトをしっかり押し付けてください。



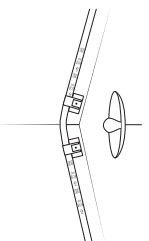
- c. もし角があれば、角の面側にクリップで固定してください。



- d. コントローラにある3m 画面テープを剥がして、取り付けた表紙着してください。



e-リーダーライトに給電し、ご利用ください。

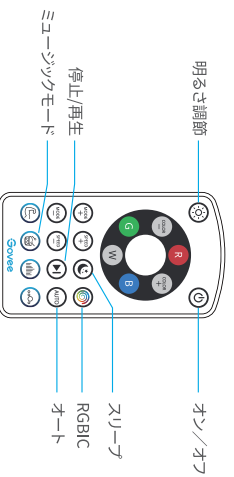


コントローラで操作



ボタン	機能
オン/オフ	ライトをオン/オフに切り替えます。
カラー	九種類の色を切り替えます。
ミュージックモード/ 明るさ調節	押すとミュージックモードに入ります。 六レベルライトの明るさを調整します。

リモコンでコントローラ



ボタン	機能
オン/オフ	ライトをオン/オフに切り替えます。
停止/再生	ミュージックモード/シーンモードを停止/再生します。
モード	モード+/：七種類のシーンモードを変えます。
スピード	シーンモードで点滅スピードを調整します。
明るさ調節	ミュージックモードでマイクの感度を調整します。
カラー	ライトの明るさを調整します。
カラー選択	三十二種類の色を切り替えます。
スリープ	カラーを切り替えます。 赤はR、緑はG、青はB、白はWです。 カラーライトを1%の明るさでホームホワイに変更 します。

オート	押して、10種類のシーンモードで切り替えます。
ミュージックモード	エナメルミュージック、リズムム、ローリングダンスベクトラム (左から右)。

[Govee Home]アプリをダウンロード

- [Govee Home]アプリはApp Store (iOSデバイス) あるいはGoogle Play (Androidデバイス) からダウンロードしてください。
- **ご注意:** 携帯電話はiOS 9.3、Android 4.3 あるいはそれ以上のシステムが必要でございます。



アプリでコントロール

- 1 携帯電話でBluetoothをお開きください。
- 2 [Govee Home]アプリで右上にあるボタンを選択して下さい。

- ③ “H6146”を選択して下さい。
- ④ 指示通りにご操作してください。

よくあるご質問とおすすめ

- ① 3m 両面テープの接着力は弱い
a. 取り付けたところの表面に清潔、乾燥をお保ちください。
b. テーグライトをしっかり押しつけてください。
c. クリツクで固定してください。
- ② コントローラは使用できない
USBポートを再び電源に入れてみてください。
- ③ Bluetoothに接続できない
a. [Govee Home]アプリでBluetoothに接続することを確認してください。
b. 携帯電話でBluetoothをオンにするかどうかをご確認してください。
c. [Govee Home]アプリは携帯電話に対応できないかもしれませんが、ほかの携帯電話でもう一度お試しください。
d. 電源を再度にオンにして、もう一度Bluetoothをオンにしてもう一度お試しください。
e. 1メートル以内で携帯電話でコントローラしてください。

f. 携帯電話とテークライトの間に見えるだけ障害物を置かないでください。

- ④ 一回に同じカラーで光らない、あるいは少数のLEDsは光らない Goveeカスターマーにお問い合わせください。
- ⑤ テークライトは使用できない
 - a. テークライトの端にある凸部をコントロールに接続しているパッドにはめ込んでください。
 - b. テークライトをもう一度組み合わせてみてください。
 - c. コントローラとアクリルにあるオン/オフを押して、テークライトはよく点灯できるかどうかをご確認してください。

保証とアフターサービス

- 📞 保証: 12ヶ月の安心保証
- 🗨️ アフターサービス: 技術サポート
- ✉️ Eメール: support@govee.com
- 🌐 ホームページ: www.govee.com
- 📱 @Govee  @Govee  @Goveeofficial 

Compliance Information

EU Compliance Statement:

Shenzhen Intellirocks Tech Co. Ltd. hereby declares that this device is in compliance with the essential requirements and other relevant provisions of the Directive 2014/53/EU.

A copy of the EU Declaration of Conformity is available online at www.govee.com/

EU contact address:

 BelliaCocool GmbH (E-mail: info@bellacocool.de)
Pettenkoferstraße 18, 10247 Berlin, Germany

EU-Compliance:

Hiermit erkläre Shenzhen Intellirocks Tech Co. Ltd., dass dieses Gerät den wesentlichen Anforderungen und anderen einschlägigen Bestimmungen der EU-Richtlinie 2014/53/EU entspricht.

Eine Kopie der EU-Konformitätserklärung finden Sie online auf www.govee.com/

Kontaktadresse innerhalb der EU:

 BelliaCocool GmbH (E-mail: info@bellacocool.de)
Pettenkoferstraße 18, 10247 Berlin, Germany

Déclaration de conformité UE:

Par la présente, Shenzhen Intellirocks Tech Co. Ltd. déclare que cet appareil est conforme aux principales exigences et autres clauses pertinentes de la directive européenne 2014/53/EU.

Une copie de la déclaration de conformité UE est disponible sur le site www.govee.com/

Adresse de contact pour l'UE :

 BelliaCocool GmbH (E-mail: info@bellacocool.de)
Pettenkoferstraße 18, 10247 Berlin, Germany

Declaración de cumplimiento UE:

Shenzhen Intellirocks Tech Co. Ltd., por la presente declara que este dispositivo cumple los requisitos básicos y el resto de provisiones relevantes de la Directiva 2014/53/EU.

Hay disponible online una copia de la Declaración de conformidad UE en www.govee.com/

Dirección de contacto de la UE:

CE **REP** Bellacocool GmbH (E-mail: info@bellacocool.de)
Petenkötterstraße 18, 10247 Berlin, Germany

Dichiarazione di conformità UE:

Shenzhen Intellirocks Tech Co. Ltd. dichiara che il presente dispositivo è conforme ai requisiti essenziali e alle altre disposizioni rilevanti della direttiva 2014/53/EU.

Una copia della dichiarazione di conformità UE è disponibile online all'indirizzo Web www.govee.com/

Indirizzo di contatto UE:

CE **REP** Bellacocool GmbH (E-mail: info@bellacocool.de)
Petenkötterstraße 18, 10247 Berlin, Germany

CAUTION:

RISK OF EXPLOSION IF BATTERY IS REPLACED BY AN INCORRECT TYPE.
DISPOSE OF USED BATTERIES ACCORDING TO THE INSTRUCTIONS.

Govee is a trademark of Shenzhen Intellirocks Tech Co.Ltd.
Copyright ©2020 Shenzhen Intellirocks Tech Co.Ltd. All Rights Reserved.



Environmentally friendly disposal

Old electrical appliances must not be disposed of together with the residual waste, but have to be disposed of separately. The disposal at the communal collecting point via private persons is for free. The owner of old appliances is responsible to bring the appliances to these collecting points or to similar collection points. With this little personal effort, you contribute to recycle valuable raw materials and the treatment of toxic substances.

Umweltfreundliche Entsorgung

Elektronikgeräte dürfen nicht mit gewöhnlichem Abfall entsorgt werden und müssen separat entsorgt werden. Die Entsorgung an kommunalen Sammelstellen ist für Privatpersonen kostenlos. Die Eigentümer der Altgeräte sind für den Transport zu den Sammelstellen verantwortlich. Durch diesen geringen Aufwand können Sie zur Wiederverwertung von wertvollen Rohmaterialien beitragen und dafür sorgen, dass umweltschädliche und giftige Substanzen ordnungsgemäß unschädlich gemacht werden.

Mise au rebut écologique

Les appareils électriques usagés ne doivent pas être éliminés avec les déchets résiduels. Ils doivent être éliminés séparément. La mise au rebut au point de collecte municipal par l'intermédiaire de particuliers est gratuite. Il incombe au propriétaire des appareils usagés de les apporter à ces points de collecte ou à des points de collecte similaires. Avec ce petit effort personnel, vous contribuez au recyclage de matières premières précieuses et au traitement des substances toxiques.

Tratamiento de residuos responsable con el medio ambiente

Los aparatos eléctricos viejos no pueden desecharse junto con los residuos orgánicos, sino que deben ser desechados por separado. Existen puntos limpios donde los ciudadanos pueden dejar estos aparatos gratis. El propietario de los aparatos viejos es responsable de llevarlos a estos puntos limpios o similares puntos de recogida. Con este pequeño esfuerzo estas contribuyendo a reciclar valiosas materias primas y al tratamiento de residuos tóxicos.

Smaltimento ecologico

I vecchi dispositivi elettrici non devono essere smaltiti insieme ai rifiuti residui, ma devono essere smaltiti separatamente. Lo smaltimento da parte di soggetti privati presso i punti di raccolta pubblici è gratis. È responsabilità del proprietario dei vecchi dispositivi portarli presso tali punti di raccolta o punti di raccolta analoghi. Grazie a questo piccolo impegno personale contribuirete al riciclo di materie prime preziose e al corretto trattamento di sostanze tossiche.

FCC Statement

This device complies with Part 15 of the FCC Rules. Operation is subject to the following two conditions:

(1) This device may not cause harmful interference, and (2) This device must accept any interference received, including interference that may cause undesired operation.

Warning: Changes or modifications not expressly approved by the party responsible for compliance could void the user's authority to operate the equipment.

NOTE: This equipment has been tested and found to comply with the limits for a Class B digital device, pursuant to Part 15 of the FCC Rules.

These limits are designed to provide reasonable protection against harmful interference in a residential installation. This equipment generates, uses, and can radiate radio frequency energy and, if not installed and used in accordance with the instructions, may cause harmful interference to radio communications. However, there is no guarantee that interference will not occur in a particular installation. If this equipment does cause harmful interference to radio or television reception, which can be determined by turning the equipment off and on, the user is encouraged to try to correct the interference by one or more of the following measures:

1. Reorient or relocate the receiving antenna.
2. Increase the separation between the equipment and receiver.
3. Connect the equipment into an outlet on a circuit different from that to which the receiver is connected.
4. Consult the dealer or an experienced radio/TV technician for help.

FCC Radiation Exposure Statement

This equipment complies with FCC radiation exposure limits set forth for an uncontrolled environment. This equipment should be installed and operated with minimum distance 20cm between the radiator & your body.



For FAQs and more information,
please visit: www.lovee.com