

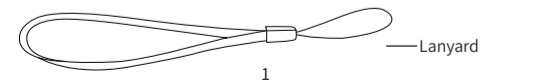
# English

## Packing list

Bluetooth Thermometer&Hygrometer	1
Button Cell CR2477 (Built-in)	1
Lanyard	1
Thanks card	1
User manual	1

## Specifications

Accuracy	Temperature: $\pm 0.2^{\circ}\text{C}$ ; Humidity: $\pm 2\%$
Working temperature	$-20^{\circ}\text{C} \sim 60^{\circ}\text{C}$ ( $-4^{\circ}\text{F} \sim 140^{\circ}\text{F}$ )
Working humidity	0~99%
Working distance (in open air)	100m/328ft



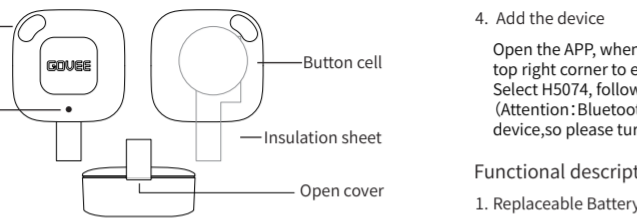
1

## Instructions

### Installation

1. Take out the thermometer and hygrometer, pull out the insulation sheet to power the product.
2. Place the product directly where it is needed to be monitored or use the lanyard to hang it.
3. Download APP  
Search and download the APP "Govee Home" in APP store (IOS) or Google Play (Android).

2



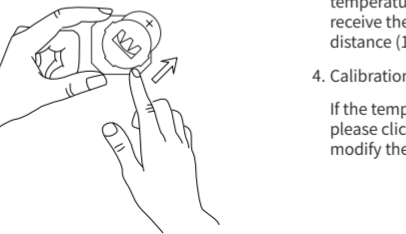
### 4. Add the device

Open the APP, when enter home page, click the icon "+" in the top right corner to enter Govee device list. Select H5074, follow the APP prompt to add the device. (Attention: Bluetooth permission is required for adding device, so please turn on your phone's Bluetooth)

### Functional description

#### 1. Replaceable Battery

Please open the back battery cover and remove the motherboard, then push out the battery carefully from one side of the battery holder, and replace the new battery of the same specification.



3

Attention: Please use the battery of the same specification (Cell button CR2477) and install correctly the positive and negative terminals; Please don't use any sharp tools to open the back battery cover in case of the scratch and the damage.

#### 2. Export the data

Click "Export Data" in the APP interface, select the exported mailbox and time period, and click "Export" in the upper right corner to export the CSV file.

#### 3. Alarm

Please turn on the alarm function in the app after setting the temperature and humidity. When the device detects that the temperature and humidity exceed the set value, the phone can receive the alarm information within the Bluetooth connection distance (100 meters).

#### 4. Calibration

If the temperature and humidity of the device are not accurate, please click the "+" or "-" in the APP calibration settings to modify the temperature and humidity of the device.

4

### 5. Temperature unit switch

The displaying or the exporting data temperature unit could be changed via clicking the Temperature unit switch in the APP settings.

## Troubleshooting

#### 1. Why is the device not working?

When using the device for the first time, please remove the insulation sheet from the battery. Under normal circumstances, please check the battery status before use.

#### 2. Why can't the device be set?

When naming and calibrating the device, the phone should be within the device's Bluetooth range.

#### 3. Why can't the device refresh the data?

Please check if the phone Bluetooth is turned on and get it close to the device.

5

### 4. Why can't the phone receive an alarm?

Please check the device settings and confirm that "Alarm me" is on.

## Warning

1. Please ensure the device works within the specified temperature and humidity range.
2. Do not violently open the product.

## Customer Service

We are looking forward to provide the perfect services for you, and will pay attention to your feedback. Should you have any question, please give me the letter via support@govee.com

6

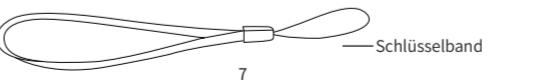
## Deutsch

## Packliste

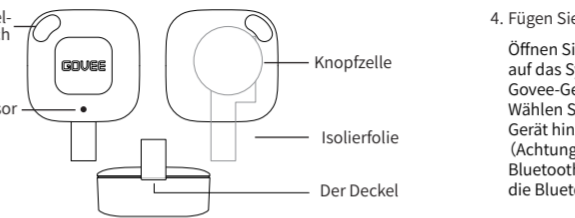
Bluetooth Thermometer&Hygrometer	1
Knopfzelle CR2477 (eingebaut)	1
Schlüsselband	1
Dankskarte	1
Benutzerhandbuch	1

## Spezifikation

Richtigkeit	Temperatur: $\pm 0,2^{\circ}\text{C}$ ; Feuchtigkeit: $\pm 2\%$
Arbeitstemperatur	$-20^{\circ}\text{C} \sim 60^{\circ}\text{C}$ ( $-4^{\circ}\text{F} \sim 140^{\circ}\text{F}$ )
Arbeitsfeuchtigkeit	0~99%
Arbeitsabstand (im Open Air)	100m/328ft



7



## Gebrauchsanweisung

### Montageanweisung

1. Nehmen Sie das Thermometer und das Hygrometer heraus, ziehen Sie die Isolierfolie heraus, um das Produkt anzutreiben.
2. Platzieren Sie das Produkt direkt an der Stelle, an der es überwacht werden muss, oder hängen Sie es mit dem Schlüsselband auf.
3. APP herunterladen  
Suchen und laden Sie die APP " Govee Home " im APP-Store (IOS) oder bei Google Play (Android).

8

### 4. Fügen Sie das Gerät hinzu

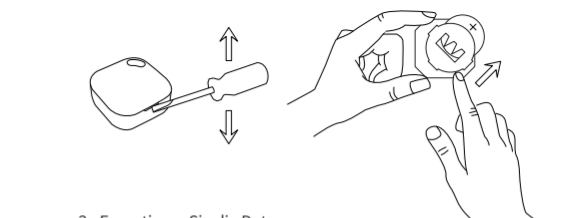
Öffnen Sie die APP. Wenn Sie die Startseite aufrufen, klicken Sie auf das Symbol "+" in der oberen rechten Ecke, um die Govee-Geräteliste aufzurufen. Wählen Sie H5074 und folgen Sie der APP-Aufforderung, um das Gerät hinzuzufügen. (Achtung : Zum Hinzufügen eines Geräts ist eine Bluetooth-Berechtigung erforderlich. Schalten Sie zuerst bitte die Bluetooth-Funktion Ihres Telefons ein.

### Funktionsbeschreibung

#### 1. Austauschbare Batterie

Öffnen Sie bitte die hintere Batterieabdeckung, entfernen Sie die Hauptplatine, drücken Sie die Batterie vorsichtig aus einer Seite des Batteriehalters heraus und ersetzen Sie die neue Batterie derselben Spezifikation. Achtung: Bitte verwenden Sie einen Akku der gleichen Spezifikation (Zelltaste CR2477) und installieren Sie die positiven und negativen Anschlüsse korrekt. Verwenden Sie bitte scharfe Werkzeuge nicht, um Kratzer und Beschädigungen auftreten.

9



#### 2. Exportieren Sie die Daten

Klicken Sie in der APP auf „Daten exportieren“, wählen Sie das exportierte E-Mail Adresse und den Zeitraum aus und klicken Sie oben rechts auf „Exportieren“, um die CSV-Datei zu exportieren.

#### 3. Alarm

Bitte schalten Sie die Alarmfunktion in der App ein, nachdem Sie Temperatur und Luftfeuchtigkeit eingestellt haben. Wenn das Gerät feststellt, dass Temperatur und Luftfeuchtigkeit den eingestellten Wert überschreiten, kann das Telefon die Alarminformationen innerhalb der Bluetooth-Verbindungsstanz (100 Meter) empfangen.

10

# GOVEE

[f @Govee](#) [t @Govee](#) [i @Govee](#) [v @Govee](#)

For FAQs and more information please visit: [www.govee.com](http://www.govee.com)

#### 4. Kalibrierung

Wenn Temperatur und Luftfeuchtigkeit des Geräts nicht genau sind, klicken Sie in den APP Kalibrierungseinstellungen auf "+" oder "-", um die Temperatur und Luftfeuchtigkeit des Geräts zu ändern.

#### 5. Der Schalter der Temperatureinheit

Die Anzeige der Temperatureinheit oder Exportdaten können durch Klicken auf den Temperatureinheitenschalter in den APP-Einstellungen geändert werden.

### Fehlerbehebung

#### 1. Warum funktioniert das Gerät nicht?

Wenn Sie das Gerät zum ersten Mal verwenden, entfernen Sie bitte die Isolierfolie von der Batterie. Bitte überprüfen Sie unter normalen Umständen den Batteriestatus vor der Verwendung.

#### 2. Warum kann das Gerät nicht eingestellt werden?

Bei der Benennung und Kalibrierung des Geräts sollte sich das Telefon innerhalb der Bluetooth-Reichweite des Geräts befinden.

11

#### 3. Warum kann das Gerät die Daten nicht aktualisieren?

Überprüfen Sie, ob das Bluetooth Ihres Telefon eingeschaltet ist, und bringen Sie es in die Nähe des Geräts.

#### 4. Warum kann das Telefon keinen Alarm empfangen?

Bitte überprüfen Sie die Geräteeinstellungen und vergewissern Sie sich, dass "Alarm me" eingeschaltet ist.

### Warnung

1. Stellen Sie sicher, dass das Gerät innerhalb des angegebenen Temperatur- und Feuchtigkeitsbereichs arbeitet.
2. Öffnen Sie das Produkt nicht gewaltsam.

### Kundendienst

Wir freuen uns darauf, Ihnen den perfekten Bedienen zu bieten. Und Wir achten Ihre Bewertung. Wenn Sie noch Fragen haben, kontaktieren Sie sich bitte support@govee.com

12

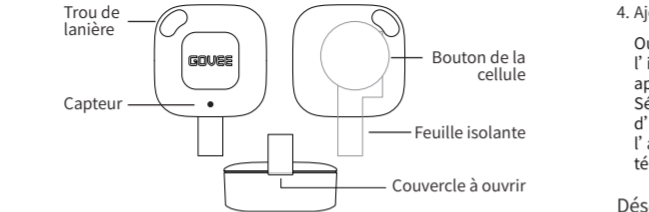
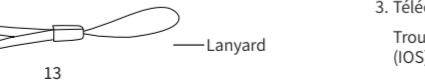
## Français

### Liste de colisage

Thermomètre&Hygromètre de Bluetooth	1
Pile Bouton CR2477 (déjà installée dans le thermomètre)	1
Cordon	1
Carte de remerciements	1
Manuel d'usage	1

### Spécification

Précision	Température: $\pm 0.2^{\circ}\text{C}$ ; Humidité: $\pm 2\%$
Température de travail	$-20^{\circ}\text{C} \sim 60^{\circ}\text{C}$ ( $-4^{\circ}\text{F} \sim 140^{\circ}\text{F}$ )
Humidité de travail	0~99%
Distance de travail (dans un espace ouvert)	100m/328ft



### Instructions

#### Installation

1. Sortez le thermomètre&hygromètre, retirez le film d'isolation pour le démarrer.
2. Placez le produit dans l'endroit où vous voulez surveiller la température, directement ou avec le cordon.
3. Télécharger l'APP

Trouvez et téléchargez l'APP 'Govee Home' dans l'APP store (IOS) or Google Play (Android).

14

#### 4. Ajouter l'appareil

Ouvrez l'APP, entrez dans la page d'accueil et cliquez sur l'icône "+" dans le coin haut, à droite pour accéder à la liste des appareils Govee. Sélectionnez le H5074, poursuivez les commandes sur l'APP afin d'ajouter l'appareil. (Attention: Le Bluetooth est requis pour l'ajout de l'appareil. Donc, veuillez l'activer sur votre téléphone).

#### Déscriptions des fonctions

#### 1. Batteries remplaçable

Ouvrez le couvercle arrière de la batterie et retirez la carte mère, puis sortez délicatement la batterie d'un côté du support et la remplacez avec la nouvelle batterie de la même spécification. Attention: Veuillez utiliser une batterie de la même spécification (pile bouton CR2477) et l'installer correctement le terminal négatif et positif. N'utilisez pas d'outils tranchants pour ouvrir le couvercle de la batterie par peur de causer rayure ou dommage.

15

#### 2. Télécharger les données

Cliquez sur 'Télécharger les données' dans l'APP, sélectionnez l'email et la période du temps, et puis cliquez sur 'Télécharger' dans le coin haut, à droite de la page pour télécharger les données en fichier CSV.

#### 3. Alarme

Veuillez activer la fonction de l'alarme dans l'APP après le réglage de la température et l'humidité. Lorsque l'appareil détecte que la température et l'humidité dépassent la valeur définie, le téléphone peut recevoir l'alarme dans les limites de la distance de connexion Bluetooth (100 mètres).

16

#### 4. Etalonnage

Si la température et l'humidité de l'appareil ne sont pas précises, veuillez cliquer sur "+" ou "-" dans les paramètres d'étalonnage de l'APP pour les modifier.

#### 5. Changement d'unité de température

L'unité de la température affichée ou des données téléchargées peut être modifiée en cliquant sur le changement de l'unité de température dans les paramètres de l'application.

### Conseils en cas de panne

#### 1. Pourquoi l'appareil ne travaille pas?

Quand vous utilisez l'appareil pour la première fois, veuillez retirer le film d'isolation de la batterie. Dans les circonstances normales, veuillez confirmer le status de la batterie avant l'usage.

#### 2. Pourquoi l'appareil ne peut-il pas être mise en usage?

Pour nommer et étalonner l'appareil, veuillez assurer que votre téléphone portable est à portée de Bluetooth.

17

#### 3. Pourquoi l'appareil ne peut-il pas actualiser les données?

Veuillez assurer que le bluetooth sur votre téléphone portable est activé et que votre téléphone est à portée de Bluetooth.

#### 4. Pourquoi le téléphone ne peut pas recevoir l'alarme?

Veuillez confirmer que vous avez activé la fonction de l'alarme.

### Attention

1. Veuillez assurer que l'appareil fonctionne dans les limites de température et d'humidité spécifiées.
2. N'ouvrez pas l'appareil avec violence.

### Service à la clientèle

Nous sommes impatients de vous fournir le service parfait et vos commentaires. Si vous avez des questions, veuillez vous rendre sur support@govee.com

18

## FCC STATEMENT

This device complies with Part 15 of the FCC Rules. Operation is subject to the following two conditions: (1) This device may not cause harmful interference, and (2) This device must accept any interference received, including interference that may cause undesired operation.

Warning: Changes or modifications not expressly approved by the party responsible for compliance could void the user's authority to operate the equipment.

**NOTE:** This equipment has been tested and found to comply with the limits for a Class B digital device, pursuant to Part 15 of the FCC Rules.

These limits are designed to provide reasonable protection against harmful interference in a residential installation. This equipment generates uses and can radiate radio frequency energy and, if not installed and used in accordance with the instructions, may cause harmful interference to radio communications. However, there is no guarantee that interference will not occur in a particular installation. If this equipment does cause harmful interference to radio or television reception, which can be determined by turning the equipment off and on, the user is encouraged to try to correct the interference by one or more of the following measures:

- 1.Reorient or relocate the receiving antenna.
- 2.Increase the separation between the equipment and receiver.
- 3.Connect the equipment into an outlet on a circuit different from that to which the receiver is connected.
- 4.Consult the dealer or an experienced radio/TV technician for help.

### FCC Radiation Exposure Statement

This equipment complies with FCC radiation exposure limits set forth for an uncontrolled environment. This equipment should be installed and operated with minimum distance 20cm between the radiator & your body.

**GOVEE**  
User Manual

Bluetooth Thermometer & Hygrometer

MODEL:H5074

18