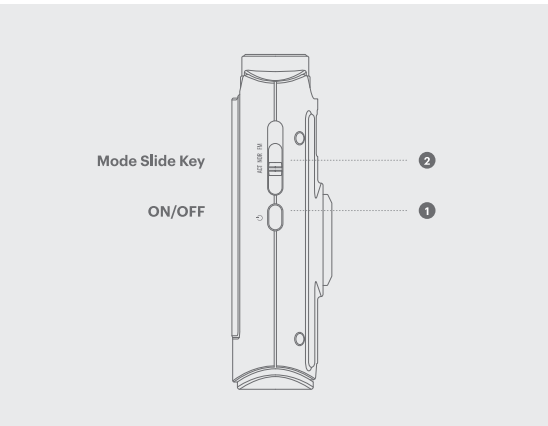


52 SPEAKER

User Manual



1

Powering ON/OFF

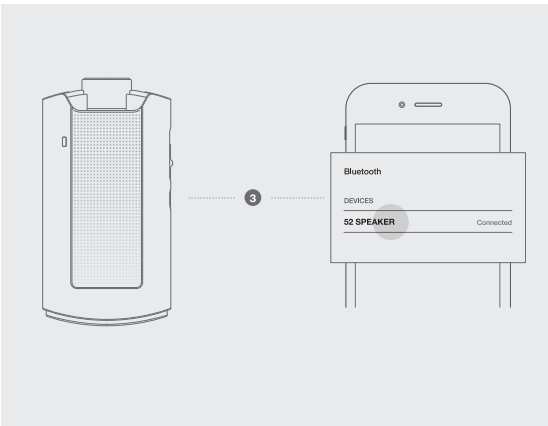
To turn on or turn off the speaker, press and hold the power button. After 10 minutes of disuse, the speaker will automatically turn off.



2

Switching Modes

To switch between modes, slide the mode key at the side of the speaker. 52 SPEAKER has three different modes: ACTIVITY mode for outdoor activity environments, NORMAL mode for indoor and general uses, and FM mode for listening to radio stations.

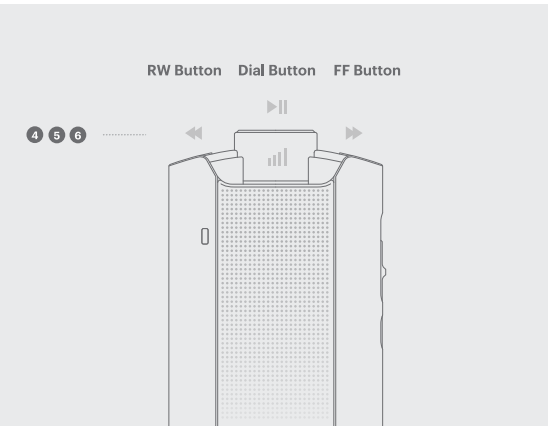


3

Connecting to d device

In ACTIVITY or NORMAL modes, the speaker will automatically start Bluetooth pairing. (The LED indicator flashes blue.) On your mobile phone, enable Bluetooth, and search for Bluetooth devices. Select [52 SPEAKER] for pairing and connection. When you turn on the speaker, it will reconnect the last connected device automatically. To connect another Bluetooth device, disconnect the current device first.

● ● ● ● ● ● ● ●	red and blue blinking	Bluetooth Disconnected
● ○ ● ○	blue blinking * 2	Bluetooth Connected



4

Play/Pause, Adjust Volume, Play Next/Previous Song

Press the dial button to pause and re-play music. During speaker playing or when conversation is in progress, rotate the dial button to increase or reduce volume. Press the RW button to play previous song, and press the FF button to play next song.

5

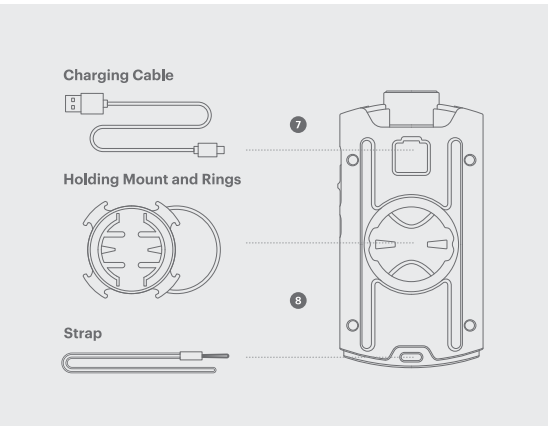
Taking a Call

Press the dial button to accept the call to your mobile phone connected with 52 SPEAKER. Press the dial button to end the call. You can also accept and end the call via your mobile phone in the normal way. You cannot answer a call via 52 SPEAKER in FM mode.

6

Navigating channels on FM mode

In FM mode, press and hold the RW or FF button for auto-scanning FM Radio channels. FM Radio will start playing when the scanning is done. If you press of the RW or FF button shortly, you can move frequency back and forth.



7

Charging

Connect the 5 Pin Micro USB cable between the CHARGE socket at the back of the speaker and a USB socket on a power supply. The battery is rechargeable and can be fully charged in 2 hours. When fully charged, it plays up to 7 hours. (Playtime may depend on songs and volume.)

■■■■■■■■■■	red staying	Charging
■■■■■■■■■■	green staying	100% Charged
● ○ ● ○ ●	red blinking	Low Battery (Under 10%)

8

Mounting

Using the holding mount and the rings included in the pack, 52 SPEAKER can be mounted on various places such as a bike handle, shoulder strap of a bag, or a belt. You can also just mount it on a garmin mount. Use the strap to prepare for the fall.

Product Information

Product Name	52 SPEAKER
Components	Speaker, Charging Cable, Strap, User Manual, Holding Mount and Rings
Model No.	MK-52SPK-01
Basic Voltage / Battery	3.7V / 750mAh
Operating Temperature	-10 ~ +50 ℃ (+14 ~ +122 ℉)
Size / Weight	47*92*27mm / 80g (3.6*1.9*1.1inch / 2.82oz)
Company	makemake Inc.
Country	Made in China
FCC ID	2APZIMK-52SPK-01

Safety Instructions

- Avoid dropping or subjecting the product to severe impacts.
- Do not attempt to disassemble, compress, or penetrate the product.
- If 52 SPEAKER is altered or disassembled by the user, the warranty is voided and no longer qualifies for free service/maintenance.
- Keeping 52 SPEAKER in a magnetic area or a magnet-influenced space may result in the malfunction and battery loss.
- Follow the rated voltage when charging.
- Do not bend or yank the power cord/plug from the electrical outlet.
- Do not expose the speaker to fire, liquid, moisture or humidity, or extremely high or low temperature.
- Do not use the product when it's raining with lightnings and thunders.
- If 52 SPEAKER is damaged, do not continue use. Consult the customer service team for repairs before using the product again.
- Upon seeing any abnormal conditions of 52 SPEAKER - strange smell, noise, smoke, etc. - immediately stop using 52 SPEAKER and contact the customer service team.

Warranty

Thank you for purchasing the product. This product was manufactured under strict quality assurance and inspection standards.

Warranty Instruction

This warranty is effective for 60 days from the date of purchase by the original end-use purchaser. For any issues arising from product defects under normal usage conditions, you may exchange or return the product, or have it repaired free of charge. For any issues under normal usage conditions arising past the warranty period, all repairs and maintenance are provided for a fee.

Contact

If you have issues or questions surrounding 52 SPEAKER, please contact customer service team at info@makemake.co.kr or (82) 2-6101-8894. You can also submit questions via SUPPORT page of our website, www.52speaker.com.

T (82) 2-6101-8894 W www.52speaker.com E info@makemake.co.kr

Model No.	MK-52SPK-01
Serial No.	
Purchasing Place	
Customer Name	
Address	
Warranty Period	60 Days

NOTE: This equipment has been tested and found to comply with the limits for a Class B digital device, pursuant to part 15 of the FCC Rules. These limits are designed to provide reasonable protection against harmful interference in a residential installation. This equipment generates uses and can radiate radio frequency energy and, if not installed and used in accordance with the instructions, may cause harmful interference to radio communications. However, there is no guarantee that interference will not occur in a particular installation. If this equipment does cause harmful interference to radio or television reception, which can be determined by turning the equipment off and on, the user is encouraged to try to correct the interference by one or more of the following measures:

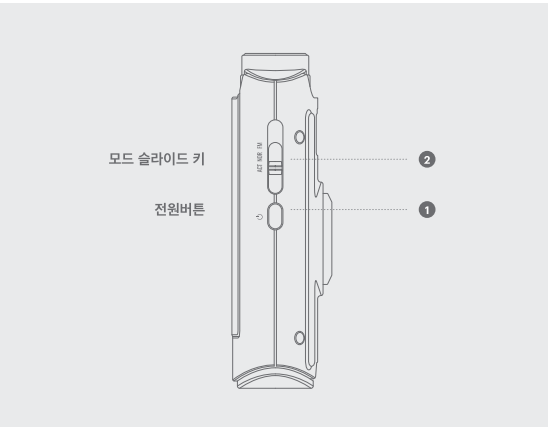
- Reorient or relocate the receiving antenna.
- Increase the separation between the equipment and receiver.
- Connect the equipment into an outlet on a circuit different from that to which the receiver is connected.
- Consult the dealer or an experienced radio/TV technician for help

Changes or modifications not expressly approved by the party responsible for compliance could void the user's authority to operate the equipment.

This device complies with Part 15 of the FCC Rules. Operation is subject to the following two conditions:
(1) this device may not cause harmful interference, and
(2) this device must accept any interference received, including interference that may cause undesired operation.

52 SPEAKER

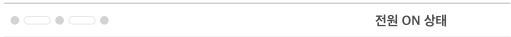
사용설명서



1

전원 ON/OFF

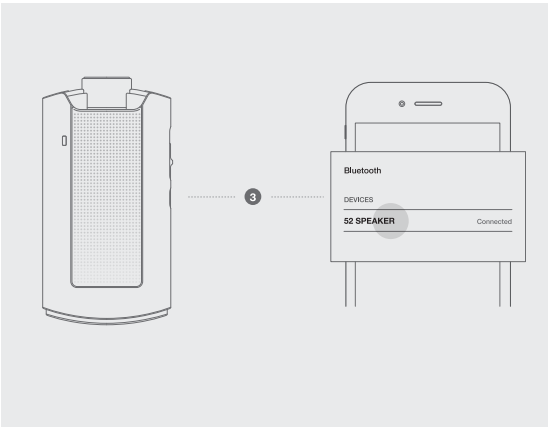
본체 옆면의 전원 버튼을 길게 누르면 전원이 ON됩니다. 같은 방법으로 다시 버튼을 길게 누르면 전원이 OFF됩니다. 10분 간 미사용 시 전원이 자동으로 OFF됩니다.



2

모드 전환

본체 옆 면의 슬라이드 키를 이용해 모드를 전환할 수 있습니다. 52 SPEAKER에는 아웃도어 액티비티 환경에 적합한 ACTIVITY 모드, 실내 및 일반적인 환경에 적합한 NORMAL 모드, FM 라디오 청취가 가능한 FM 모드, 세가지 모드가 있습니다.

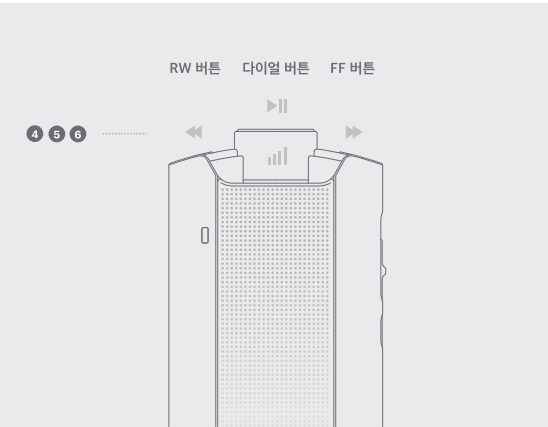


3

블루투스 연결

전원 ON 상태에서 ACTIVITY 혹은 NORMAL 모드 선택시 블루투스 연결을 자동으로 시작합니다. 52 SPEAKER와 연결하고자 하는 기기의 블루투스 연결 설정 화면에서 52 SPEAKER를 선택해 연결합니다. 한번 연결 해준 52 SPEAKER과 기기는 다음부터 자동으로 연결될 것입니다. 새로운 기기에 연결하려면, 기존의 기기 연결을 해제 시켜주세요.

● ● ● ● ● ● ● ●	red and blue blinking	블루투스 연결 끊김
● ● ● ●	blue blinking * 2	블루투스 연결 완료



4

재생, 정지, 볼륨 조절, 곡 이동

다이얼 버튼을 짧게 눌러 음악을 재생, 일시정지 할 수 있습니다. 다이얼 버튼을 회전시켜 재생, 통화 볼륨을 조절할 수 있습니다. 다이얼 버튼 양쪽의 RW, FF 버튼을 눌러 이전 곡, 다음 곡으로 이동할 수 있습니다.

5

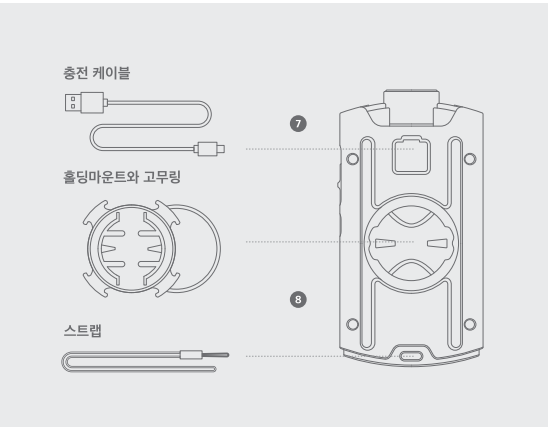
통화

52 SPEAKER와 연결된 모바일폰으로 전화가 올 경우 다이얼 버튼을 한 번 클릭하면 통화가 연결됩니다. 다시 한번 클릭하면 통화가 종료됩니다. 혹은 모바일폰으로 전화를 받거나 통화를 종료할 수 있습니다. FM 모드에서는 스피커폰 기능을 사용할 수 없습니다.

6

FM 오토스캔

FM 모드에서 RW 혹은 FF 버튼을 길게 눌러 FM 라디오 채널 주파수 오토스캔을 시작합니다. 오토스캔이 완료되면 FM 라디오가 재생됩니다. 오토스캔 후에는 RW 혹은 FF 버튼을 짧게 눌러 주파수를 앞뒤로 이동할 수 있습니다.



7

충전

본체 뒷면에 충전 캡을 열어 충전 포트가 있습니다. 5 Pin Micro USB 충전 케이블을 이용해 충전합니다. 약 2시간 완전 충전시 최대 7시간 동안 연속재생 가능합니다. (볼륨 및 곡에 따라 재생 시간은 차이가 있을 수 있습니다.)

■■■■■	red staying	충전 중
■■■■■	green staying	100% 충전 완료
● ■■■■	red blinking	배터리 부족 (10% 이하)

8

장착

함께 제공되는 홀딩마운트와 고무링을 이용하여 자전거 핸들, 가방끈, 벨트 등 다양한 곳에 52 SPEAKER를 쉽게 장착하고 분리할 수 있습니다. 또한 가민마운트에 별도 장치 없이 바로 장착할 수 있습니다. 스트랩을 이용하여 만일의 낙하 상황에 대비하실 수 있습니다.

제품 규격과 특징

제품명	52 SPEAKER
구성품	52 SPEAKER, 홀딩마운트와 고무링, 충전 케이블, 스트랩
모델명	MK-52SPK-01
배터리	3.7V / 750mAh
사용환경	동작온도 : -10 ~ +50도
제품 크기 / 무게	47*92*27mm / 80g
제조자	(주)메이크메이크
제조국가	중국
제조년월일	별도표기
KC 식별부호	R-CMM-Hre-MK-52SPK-01
FCC ID	2APZIMK-52SPK-01

중요한 안전 정보

- 제품에 심한 충격을 주지 마세요.
- 분해·압축·관통 하거나 임의로 수리·개조하지 마세요.
- 자성이 강한 물체, 금속 제품에 주의하세요.
- 충전시 정격전압을 지켜주세요.
- 충전케이블을 무리하게 잡아당기거나 구부리지 마세요.
- 불 또는 물, 고온, 저온, 다습한 환경에 주의하세요.
- 천둥, 번개를 동반한 비가 오는 경우에는 사용에 주의하세요.
- 제품이 파손된 경우 신체에 상해를 입힐 수 있으므로 그대로 사용하지 마십시오.
- 제품에서 냄새·소음·연기 등의 이상 현상이 발생하면 즉시 사용을 중지하고 고객센터에 문의하세요.

품질 보증

본 제품을 구입해 주셔서 감사합니다. 본 제품은 엄격한 품질 관리 및 검사를 거쳐서 만들어진 제품입니다.

무상 서비스

정품 구입 후 품질 보증기간 (60일) 이내에 제품의 불량으로 인해 제품이 고장날 경우 제품의 무상 서비스 (교환, 환불 및 AS)를 받을 수 있습니다. 무상 보증 기간은 구입일로 산정되므로 구입일자를 기재 받으시기 바랍니다. (구입일자가 확인되지 않는 경우 생산일을 기준으로 품질보증기간을 산정합니다.) 수리를 요청할 경우 본 보증서를 꼭 제시하시기 바랍니다.

유상서비스

- 보증기간이 경과한 경우
- 고장이 아닌 경우
- 소비자 과실로 고장난 경우
- 소비자가 임의로 수리·개조하여 고장이 발생한 경우
- 부적절한 전원연결로 인한 고장이 발생한 경우
- 당사 또는 지정협력사의 기술자가 아닌 사람이 수리하여 고장이 난 경우

상담 및 서비스 접수

상담 및 서비스 접수는 고객센터 유선상담, 52 SPEAKER 웹사이트 SUPPORT 메뉴에서의 양식 제출, 혹은 메일을 통해 가능합니다.

T 02-6101-8894 W www.52speaker.com E info@makemake.co.kr

모델명	MK-52SPK-01
일련번호	
구입처	
고객명	
주소	
보증기간	60일