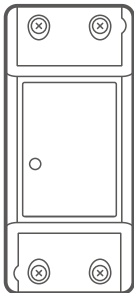




## DIY BASIC

User manual V1.0



## Wi-Fi Smart Switch

---

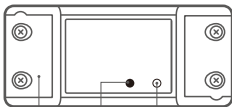
- English ----- 5 - 8
- Deutsch ----- 9-13
- Español --- 14-18
- Français -----19-23
- Italiano-----24-28
- Русский язык--29-33

## Specifications

<b>Model</b>	BASICR2/RFR2
<b>Input</b>	100-240VAC 50/60Hz 10A
<b>Output</b>	100-240VAC 50/60Hz Max. Load: 10A
<b>Operating systems</b>	(Android 4.1 & iOS 9.0) or higher
<b>Wi-Fi</b>	IEEE 802.11 b/g/n 2.4GHz
<b>RF</b>	433.92MHz
<b>Material</b>	PC V0
<b>Dimension</b>	88x39x24mm

- ⓘ BASICR2 does not support the remote controller with 433.92MHz.

## Product Introduction



Wire Fastener Cover

Pairing button/Manual switch

Wi-Fi LED indicator(Blue)  
On/off LED indicator(Red)

## Features

Turn on/off the light or fan from anywhere, schedule power on/off and share APP with your family to control.



Remote Control



Single/Countdown  
Timing



Voice Control



Share Control



Sync Status



No Hub Required



Smart Scenes



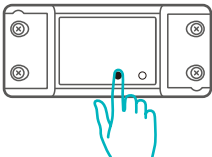
LAN Control



433MHz  
Remote Control

## Factory Reset

Long press the pairing button for about 5s until the Wi-Fi LED indicator changes in a cycle of two short and one long flash and release, then the reset is successful. The device enters quick pairing mode (Touch).



- ⓘ Please reset the switch to factory defaults if you want to use other Wi-Fi networks, then reconnect the network.

## RF Remote Controller Pairing

The RFR2 supports the remote controller with 433.92MHz frequency brand to turn on/off, and each channel can learn it independently, which is local short-range wireless control not Wi-Fi control.

### Pairing Method:

Long press the configuration button for 3s until the Wi-Fi LED indicator flashes red once, then short press the remote control button you want to pair for successful learning.

### Clearing Method:

Long press the configuration button for 5s until the Wi-Fi LED indicator flashes red twice, then short press the learned button corresponding to the remote controller to clear code values of all learned buttons.

## Common Problems

**Q:** Why my device stays “Offline”?

**A:** The newly added device needs 1 – 2mins to connect Wi-Fi and network. If it stays offline for a long time, please judge these problems by the blue Wi-Fi indicator status:

1.The blue Wi-Fi indicator quickly flashes once per second, which means that the switch failed to connect your Wi-Fi:

- ① Maybe you have entered a wrong Wi-Fi password.
- ② Maybe there's too much distance between the switch your router or the environment causes interference, consider getting close to the router. If failed, please add it again.
- ③ The 5G Wi-Fi network is not supported and only supports the 2.4GHz wireless network.
- ④ Maybe the MAC address filtering is open. Please turn it off.

**If none of the above methods solved the problem, you can open the mobile datanetwork on your phone to create a Wi-Fi hotspot, then add the device again.**

2.Blue indicator quickly flashes twice per second, which means your device has connected to Wi-Fi but failed to connect to the server.

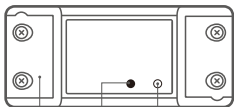
Ensure steady enough network. If double flash occurs frequently, which means you access an unsteady network, not a product problem. If the network is normal, try to turn off the power to restart the switch.

## Technische Daten

Modell	BASICR2/RFR2
Eingang	100-240VAC 50/60Hz 10A
Ausgang	100-240VAC 50/60Hz Max. Load: 10A
Betriebssysteme	(Android 4.1 und iOS 9.0) oder höher
WLAN-Standard	IEEE 802.11 b/g/n 2.4GHz
HF	433,92MHz
Materialien	PC V0
Abmessungen	88x39x24mm

- ⓘ BASICR2 unterstützt keine Fernbedienung mit 433,92 MHz.

## Produktvorstellung



Schutzhülle

Kopplungstaste  
Manueller Schalter

WLAN-LED-Anzeige(Blue)  
Ein/Aus-LED-Anzeige(Red)

## Merkmale

Schalten Sie das Licht oder einen Lüfter von überall her ein/aus, planen Sie das Ein-/Ausschalten und teilen Sie App mit Ihrer Familie, damit alles von mehreren Personen gesteuert werden kann.



App Fernbedienung



Zeitpläne



Sprachsteuerung



Freigabesteuerung



Synchronisationsstatus



Kein Hub erforderlich



Intelligente Szenarien



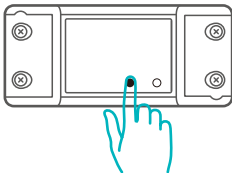
LAN-Steuerung



Funkfernbedienung

## Zurücksetzen auf Werkseinstellungen

Drücken Sie die Kopplungstaste am Schalter länger, die zurückgesetzt werden soll, ca. 5 Sek. lang, bis die WLAN-LED-Anzeige zu einem Intervall von zweimaligem kurzen Blinken und einem langen Blinken wechselt, dann war das Zurücksetzen erfolgreich. Das Gerät wechselt in den Schnellkopplungsmodus (Touch).



- ⓘ Bitte setzen Sie den Schalter auf die Werkseinstellungen zurück, wenn Sie andere WLAN-Netzwerke verwenden möchten, und stellen Sie danach die Verbindung zum neuen Netzwerk her.



## Kopplung der Funkfernbedienung

Der RFR2 unterstützt die Fernbedienung über eine lokale Funkfernbedienung, d.h. keine WLAN-Steuerung, im Nahbereich mit dem 433,92-MHz-Frequenzband für das Ein-/Ausschalten. Jeder Kanal kann dabei unabhängig voneinander programmiert werden.

### Kopplungsmethoden:

Drücken Sie die Konfigurationstaste 3 Sekunden lang, bis die rote Fernbedienungs-LED-Anzeige einmal blinkt, dann drücken Sie auf der Fernbedienung die Taste, die Sie koppeln möchten, um das Programmieren abzuschließen.

### Löschmethoden:

Drücken Sie die Konfigurationstaste 5 Sekunden lang, bis die rote Fernbedienungs-LED-Anzeige zweimal blinkt, dann drücken Sie die programmierte Taste, die der Fernbedienung entspricht, um die Codewerte aller programmierten Tasten zu löschen.

## Häufige Probleme

F: Warum bleibt mein Gerät „offline“?

A: Das neu hinzugefügte Gerät benötigt ca. 1 bis 2 Min., um die Verbindung zum WLAN und Netzwerk herzustellen. Wenn es längere Zeit offline Zeit bleibt, überprüfen Sie diese Probleme bitte anhand des Status der blauen WLAN-Anzeige:

1. Die blaue WLAN-Anzeige blinkt schnell einmal pro Sekunde, das bedeutet, dass der Schalter keine Verbindung mit dem WLAN herstellen konnte:
  - ① Vielleicht haben Sie ein falsches Passwort eingegeben.

- ② Vielleicht ist der Abstand zwischen dem Schalter und dem Router zu groß oder es gibt Störungen in der Umgebung. Versuchen Sie, näher an den Router zu gelangen. Falls dies fehlschlägt, fügen Sie das Gerät bitte erneut hinzu.
- ③ Ein 5G-WLAN-Netzwerk wird nicht unterstützt. Es wird nur ein kabelloses 2,4-GHz-Netzwerk unterstützt.
- ④ Vielleicht ist die MAC-Adressfilterung geöffnet. Schalten Sie diese bitte aus.

**Wenn das Problem durch keine der oben genannten Methoden behoben wurde, können Sie das mobile Datennetz auf Ihrem Handy öffnen, um einen WLAN-Hotspot aufzubauen, und das Gerät dann erneut hinzufügen.**

2. Die blaue Anzeige blinkt schnell zweimal pro Sekunde, dies bedeutet, dass Ihr Gerät mit dem WLAN verbunden ist, aber keine Verbindung zum Server hergestellt wurde.

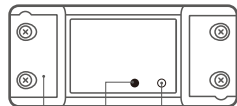
Stellen Sie sicher, dass das Netzwerk stabil genug ist. Wenn häufiger einzweifaches Blinken auftritt, bedeutet dies, dass nur ein instabiles Netzwerk zur Verfügung steht. Dies stellt keinen Fehler des Produkts dar. Wenn der Netzwerkstatus normal ist, versuchen Sie, die Stromversorgung auszuschaalten, um den Schalter neu zu starten.

## Especificaciones

<b>Modelo</b>	BASICR2/RFR2
<b>Entrada</b>	CA 100-240 V 50/60 Hz 10A
<b>Salida</b>	CA 100-240 V 50/60 Hz Max. Load: 10A
<b>Sistemas operativos</b>	(Android 4.1 e iOS 9.0) o posterior
<b>Estándar Wi-Fi</b>	IEEE 802.11 b/g/n 2.4GHz
<b>RF</b>	433,92MHz
<b>Materiales</b>	PC V0
<b>Dimensiones</b>	88x39x24mm

- ⓘ BASICR2 no admite el control remoto con 433,92 MHz.

## Introducción al producto



Tapa protectora

Botón de emparejamiento  
Interruptor manual

Indicador LED de Wi-Fi(Blue)

Indicador LED de encendido/apagado(Red)

## Características

Apague la luz o el ventilador desde cualquier parte, programe el encendido/apagado y comparta la aplicación con su familia para controlarlo.



Control remoto desde  
aplicación



Programas



Control por voz



Control compartido



Estado de  
sincronización



No necesita hub



Escenas



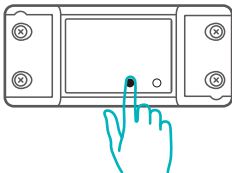
Control vía



Control remoto RF

## Restablecimiento de los ajustes de fábrica

Mantenga pulsado el botón de configuración durante 5 segundos hasta que el indicador LED de Wi-Fi cambie a un ciclo de dos parpadeos cortos y uno largo, y suéltelo; esto significa que el restablecimiento se ha realizado correctamente. El dispositivo se pone en modo de emparejamiento rápido (Touch).



- ⓘ Restablezca el dispositivo a los valores predeterminados de fábrica si desea utilizar otras redes Wi-Fi. A continuación, vuelva a conectar la red.

## Emparejamiento del control remoto por RF

RFR2 admite el control remoto en la banda de frecuencias de 433,92 MHz para encender y apagar, y es un control inalámbrico local de corto alcance; no un control Wi-Fi.

### Método de emparejamiento:

Mantenga presionado el botón de configuración durante 3 s hasta que el indicador LED de Wi-Fi parpadee en color rojo una sola vez; a continuación, pulse el botón del control remoto que desee emparejar para realizar el aprendizaje correctamente.

### Método de borrado:

Mantenga presionado el botón de configuración durante 5 s hasta que el indicador LED rojo de control remoto parpadee dos veces. A continuación, pulse el botón aprendido correspondiente al control remoto para borrar los valores de los códigos de todos los botones aprendidos.

## Problemas frecuentes

**P:** ¿Por qué el dispositivo permanece "Sin conexión"?

**A:** El dispositivo recién añadido necesita de 1 a 2 minutos para conectarse a Wi-Fi y a la red. Si permanece sin conexión durante mucho tiempo, evalúe la situación con el estado del indicador azul de Wi-Fi.

1. El indicador azul de Wi-Fi parpadea rápidamente una vez por segundo, lo cual significa que el interruptor no se ha podido conectar a la red Wi-Fi:

- ① Es posible que haya introducido una contraseña de Wi-Fi incorrecta.

- ② Es posible que la distancia entre el interruptor y el router sea demasiado grande o que el entorno provoque interferencias. Piense en acercarlos entre sí. Si falla, vuelva a añadirlo.
- ③ La red 5G Wi-Fi no es compatible y solo admite la red inalámbrica de 2,4 GHz.
- ④ Es posible que el filtrado de direcciones MAC esté activado. Desactívelo.

**Si no ha sido posible solucionar el problema mediante ninguno de los métodos anteriores, puede abrir la red de datos móviles del teléfono para crear un punto de acceso Wi-Fi y, a continuación, volver a añadir el dispositivo.**

2. El indicador azul parpadea rápidamente dos veces por segundo, lo cual significa que el dispositivo se ha conectado a Wi-Fi pero no se ha podido conectar al servidor.

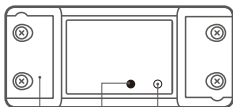
Asegúrese de que la red sea estable. Si el doble parpadeo ocurre con frecuencia, esto significa que se accede a una red poco estable, no es un problema del producto. Si la red es normal, intente apague la alimentación para reiniciar el interruptor.

## Caractéristiques techniques

<b>Modèle</b>	BASICR2/RFR2
<b>Alimentation en entrée</b>	100-240 V CA 50/60 Hz 10A
<b>Alimentation en sortie max.</b>	100-240 V CA 50/60 Hz 10A Max.
<b>Systèmes d'exploitation</b>	(Android 4.1 & iOS 9.0) ou plus récent
<b>Wi-Fi</b>	IEEE 802.11 b/g/n 2.4GHz
<b>FR</b>	433,92MHz
<b>Matériaux</b>	PC V0
<b>Dimensions</b>	88x39x24mm

- ⚠ BASICR2 ne prend pas en charge la télécommande utilisant la fréquence 433,92 MHz.

## Présentation du produit



Capot de protection

Bouton d'association  
Interrupteur manuel

Indicateur DEL Wi-Fi (Blue)

Indicateur DEL Marche/Arrêt(Red)



## Caractéristiques

Permet d'allumer/éteindre une lampe ou un ventilateur de n'importe où, de planifier l'allumage/la mise hors tension et de partager le contrôle avec votre famille avec l'appli.



Appli télécommande



Planification



Contrôle vocal



Contrôle partagé



état de synchronisation



Pas de hub requis



Scènes intelligentes



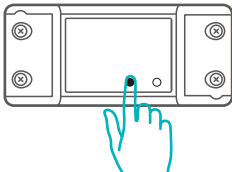
Contrôle via LAN



Télécommande FR

## Rétablissement des paramètres d'usine

Maintenez le bouton d'association pendant environ 5 s jusqu'à que l'indicateur DEL Wi-Fi clignote deux fois rapidement puis une fois rapidement. Relâchez le bouton, la réinitialisation est terminée. L'appareil entre en mode d'association rapide (Touch).



- ⓘ Rétablissez les paramètres d'usine pour vous déconnecter d'un réseau Wi-Fi pour vous connecter à un autre.

## Association de la télécommande FR

RFR2 prend en charge la télécommande utilisant la bande de fréquence 433.92 MHz pour allumer/éteindre, et chaque canal peut être utilisé indépendamment. Le système permet la communication sans fil à courte portée, mais n'utilise pas le réseau Wi-Fi.

### Méthodes d'association :

Appuyez sur le bouton de configuration pendant 3 s jusqu'à ce que le témoin à DEL du Wi-Fi clignote rouge une fois, Appuyez ensuite sur le bouton de la télécommande que vous souhaitez associer.

### Méthodes de désassociation :

Appuyez sur le bouton de configuration pendant 5 s jusqu'à ce que l'indicateur DEL rouge sur la télécommande clignote deux fois. Appuyez sur le bouton de la télécommande associée pour désassocier les boutons.

## Problèmes courants

Q : Pourquoi mon appareil reste-t-il « Hors ligne » ?

A : Un appareil que vous venez d'ajouter requiert 1 à 2 minutes pour se connecter au Wi-Fi et au réseau. S'il reste hors ligne pendant une durée prolongée, voyez les informations données par l'indicateur Wi-Fi :

1. L'indicateur Wi-Fi bleu clignote brièvement une fois par seconde. Cela indique que l'interrupteur ne réussit pas à se connecter à votre Wi-Fi.

① Il se peut que vous ayez saisi un mot de passe Wi-Fi incorrect.

- ② Peut-être que votre interrupteur est trop éloigné de votre router ou que votre environnement contient des interférences. Rapprochez l'interrupteur du router si possible. En cas d'échec, ajoutez-le de nouveau.
- ③ La fréquence Wi-Fi 5G n'est pas prise en charge. Seule la fréquence 2.4 GHz peut être utilisée.
- ④ Le filtrage d'adresse MAC est peut-être activé. Désactivez le filtrage MAC.

Si aucune des méthodes ci-dessus n'a résolu le problème, vous pouvez ouvrir le réseau de données mobile sur votre téléphone pour créer un point d'accès sans fil Wi-Fi, puis ensuite ajouter à nouveau l'appareil.

2. L'indicateur bleu clignote rapidement deux fois par seconde, ce qui indique que l'interrupteur est connecté au Wi-Fi mais n'arrive pas à se connecter au serveur.

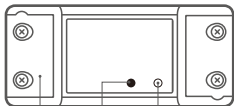
Vérifiez que le réseau fonctionne correctement. Si l'indicateur clignote deux fois rapidement, cela indique que votre réseau est instable, pas que le dispositif est en panne. Si votre réseau est normal, essayez d'éteindre l'appareil et le redémarrer.

## Specifiche

<b>Modello</b>	BASICR2/RFR2
<b>Ingresso</b>	100-240 V CA 50/60 Hz 10A
<b>Uscita</b>	100-240 V CA 50/60 Hz 10A Max
<b>Sistemi operativi</b>	(Android 4.1 e iOS 9.0) o versioni successive
<b>Wi-Fi</b>	IEEE 802.11 b/g/n 2.4GHz
<b>RF</b>	433,92MHz
<b>Materiale</b>	PC V0
<b>Dimensioni</b>	88x39x24mm

ⓘ BASICR2 non supporta il telecomando a 433,92 MHz.

## Introduzione al prodotto



Protezione

Pulsante di accoppiamento  
Interruttore manuale

Indicatore LED Wi-Fi (Blue)

Indicatore LED acceso/spento(Red)

## Caratteristiche

Accendi/spegni la luce o la ventola da qualsiasi luogo, programma l'accensione/spegnimento e condividi l'APP con la tua famiglia per controllarla.



Telecomando via APP



Programmazione



Controllo vocale



Controllo della condivisione



Stato della  
sincronizzazione



Nessun hub  
necessario



Scene intelligenti



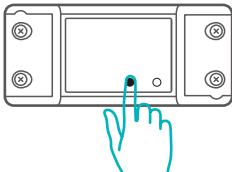
Controllo LAN



Telecomando a RF

## Ripristino impostazioni di fabbrica

Tenere premuto il pulsante di accoppiamento per circa 5 secondi fino a quando l'indicatore LED del Wi-Fi passa a un ciclo di due lampeggi brevi e uno lungo, quindi rilasciarlo: il ripristino ha avuto esito positivo. Il dispositivo entra in modalità di accoppiamento rapido (Touch).



- ⓘ Reimpostare l'interruttore sui valori predefiniti di fabbrica se si desiderano utilizzare altre reti Wi-Fi, quindi ricollegare la rete.

## Accoppiamento telecomando RF:

RFR2 supporta il telecomando con banda di frequenza 433,92 MHz per l'accensione/spegnimento e ciascun canale può associarlo in modo indipendente, in quanto si tratta di un controllo senza fili locale a corto raggio, non di un controllo tramite Wi-Fi.

### Metodi di accoppiamento:

Tenere premuto per 3s il pulsante di configurazione finché l'indicatore a LED rosso di dispositivo telecomandato non lampeggia una volta, quindi premere il pulsante del telecomando che si desidera accoppiare per il successivo controllo.

### Metodi di cancellazione:

Tenere premuto per 5s il pulsante di configurazione fino a quando la spia LED del Wi-Fi lampeggia in rosso due volte, quindi premere il pulsante configurato corrispondente al telecomando per cancellare i valori di codifica di tutti i pulsanti configurati.

## Problemi comuni

**D:** Perché il mio dispositivo rimane "Offline"?

**R:** Il dispositivo appena aggiunto ha bisogno di 1 - 2 minuti per connettersi al Wi-Fi e alla rete. Se rimane offline per un lungo periodo, individuare il problema in base allo stato dell'indicatore Wi-Fi blu:

1. L'indicatore blu Wi-Fi lampeggia velocemente una volta al secondo, il che significa che l'interruttore non è riuscito a connettersi al Wi-Fi:

- ① Forse è stata inserita una password del Wi-Fi sbagliata.



- ② Forse c'è troppa distanza tra l'interruttore e il proprio router o l'ambiente causa interferenze, provare ad avvicinare il router. Se non funziona, effettuare nuovamente l'operazione di accoppiamento.
- ③ La rete Wi-Fi 5G non è supportata, mentre è supportata solo la rete wireless a 2,4 GHz.
- ④ Forse il filtro degli indirizzi MAC è aperto. Nel caso, disattivarlo.

**Se nessuno dei suggerimenti di cui sopra ha risolto il problema, è possibile aprire la rete dati mobile sul telefono per creare un hotspot Wi-Fi, quindi aggiungere nuovamente il dispositivo.**

2. L'indicatore blu lampeggia velocemente due volte al secondo, il che significa che il dispositivo è connesso al Wi-Fi ma non è riuscito a connettersi al server.

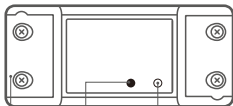
Verificare che la rete sia sufficientemente stabile. Se il doppio lampeggio si verifica frequentemente, significa che si cerca di accedere a una rete instabile e non si tratta di un problema del prodotto. Se la rete è normale, provare a spegnere il dispositivo per riavviare l'interruttore.

## Технические характеристики

Модель	BASICR2/RFR2
входной ток	AC100-240V 50/60Hz 10A
выходной ток	AC100-240V 50/60Hz 10A Max
Операционные системы	(Android 4.1, iOS 9.0) и выше
Стандарт Wi-Fi	IEEE 802.11 b/g/n 2.4GHz
РЧ	433,92 МГц
Материалы	PC V0
Размеры	88x39x24 мм

ⓘ BASICR2 не поддерживает пульт с частотой 433,92 МГц.

## Знакомство с изделием



Защита

Кнопка сопряжения/  
переключения вручную

Светодиодный индикатор Wi-Fi (Blue)

Светодиодный индикатор включения/выключения (Red)

## Функции

Включайте/выключайте освещение или вентилятор откуда угодно, составляйте расписание включения/выключения питания и предоставляйте доступ к приложению близким для управления им.



Управ. прилож.



Расписания



Управл. голосом



Доступ д/управл.



Статус синхр.



Конц. не нужен



Смарт-сюжеты



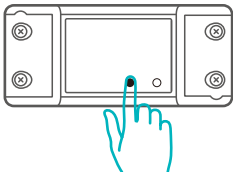
Управл. пров. сетью



РЧ-пульт

## Сброс до заводских настроек

Для сопряжения удерживайте кнопку сопряжения примерно 5 секунд, пока светодиодный индикатор Wi-Fi не начнет мигать в режиме «два раза коротко, один раз длинно», после чего отпустите кнопку для сброса настроек. Устройство перейдет в режим быстрого сопряжения.



- ⓘ Если вы хотите подключиться к другой сети Wi-Fi, выполните сброс до заводских настроек, после чего подключитесь к сети.

## Сопряжение с помощью РЧ-пульта

RFR2 поддерживает дистанционный контроллер с частотой 433,92 МГц, с помощью которого можно включать/выключать оборудование. При этом каждый канал программируется отдельно, а управление представляет собой локальное беспроводное управление на коротком расстоянии, а не по Wi-Fi.

### Способы сопряжения:

Удерживайте кнопку настройки в течение 3 с., пока индикатор Wi-Fi не мигнет один раз красным цветом. После чего нажмите кнопку на пульте, для которой вы хотите выполнить сопряжение для программирования кнопки.

### Способы сброса сопряжения:

Удерживайте кнопку настройки в течение 5 с., пока индикатор Wi-Fi не мигнет дважды красным цветом. После чего нажмите на запрограммированную кнопку на пульте, чтобы сбросить кодировку для всех запрограммированных кнопок.

## Стандартные проблемы

**В:** Почему устройство не подключается к сети?

**О:** Для подключения нового устройства к сети Wi-Fi и Интернету требуется 1-2 минуты. Если устройство не подключается к сети дольше, определить причину проблемы можно по статусу синего индикатора Wi-Fi. Возможные варианты:

1. Синий индикатор Wi-Fi быстро мигает раз в секунду, что означает, что коммутатору не удалось подключиться к вашей сети Wi-Fi:
  - ① Возможно, вы неправильно ввели пароль от сети Wi-Fi.

- ② Возможно, расстояние между коммутатором и вашим роутером слишком велико либо окружение создает помехи. Попробуйте приблизить коммутатор к роутеру.
- ③ Сеть Wi-Fi 5G не поддерживается, устройство поддерживает только беспроводную сеть 2,4 ГГц.
- ④ Возможно, открыта фильтрация MAC-адреса. Отключите ее.

**Если ни один из перечисленных методов не устранил проблему, можно включить мобильную сеть для передачи данных на телефоне и создать точку доступа Wi-Fi, после чего снова добавить устройство.**

2. Синий индикатор быстро мигает два раза в секунду, что означает, что устройство подключено к сети Wi-Fi, но не подключилось к серверу.

Убедитесь, что ваша сеть работает стабильно. Если ситуация с двойным быстрым миганием возникает часто, это указывает на нестабильную сеть, а не на неполадки в работе изделия. Если сеть работает нормально, попробуйте выключите и перезапустите коммутатор.

## FCC Warning:

Any Changes or modifications not expressly approved by the party responsible for compliance could void the user's authority to operate the equipment.

This device complies with part 15 of the FCC Rules. Operation is subject to the following two conditions: (1) This device may not cause harmful interference, and (2) this device must accept any interference received, including interference that may cause undesired operation.

Note: This equipment has been tested and found to comply with the limits for a Class B digital device, pursuant to part 15 of the FCC Rules. These limits are designed to provide reasonable protection against harmful interference in a residential installation. This equipment generates uses and can radiate radio frequency energy and, if not installed and used in accordance with the instructions, may cause harmful interference to radio communications. However, there is no guarantee that interference will not occur in a particular installation. If this equipment does cause harmful interference to radio or television reception, which can be determined by turning the equipment off and on, the user is encouraged to try to correct the interference by one or more of the following measures:

- Reorient or relocate the receiving antenna.
- Increase the separation between the equipment and receiver.
- Connect the equipment into an outlet on a circuit different from that to which the receiver is connected.
- Consult the dealer or an experienced radio/TV technician for help.

## FCC Radiation Exposure Statement:

This equipment complies with FCC radiation exposure limits set forth for an uncontrolled environment.

This equipment should be installed and operated with minimum distance 20cm between the radiator& your body.

This transmitter must not be co-located or operating in conjunction with any other antenna or transmitter.

# SONOFF

## Shenzhen Sonoff Technologies Co., Ltd.

Room 1001, 10F, Building 8, Lianhua Industrial Park, Longyuan Road, Longhua District, Shenzhen, GD, China

<https://sonoff.tech>

MADE IN CHINA

