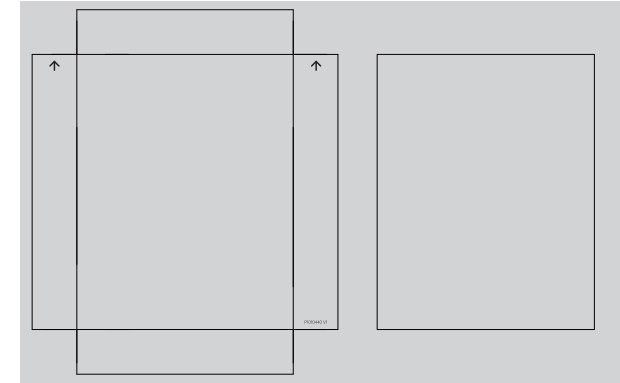


黑色款 彩盒 外尺寸102×80×18.5MM- 物料编码: P1010439 V1
350G单铜过哑膜-4C+1专-印银+局部UV-1

白色款 彩盒 外尺寸102×80×18.5MM- 物料编码: P1010438 V1
350G单铜过哑膜-4C+1专-印银+局部UV-1

地盒 物料编码: P1010440 V1
尺寸98.5X77.5X16MM 157G单银裱800G粉灰



说明书

物料编码: P1040133 V1

65X90MM 100G双胶纸 风琴折6折

<p>1 2 3 4</p> <p>EN</p> <ol style="list-style-type: none"> 1. Lift the top cover. 2. Remove the top cover. 3. Turn the device over. 4. Remove the bottom cover. <p>FR</p> <ol style="list-style-type: none"> 1. Soulevez le couvercle supérieur. 2. Retirez le couvercle supérieur. 3. Retournez l'appareil. 4. Retirez le couvercle inférieur. 	<p>DE</p> <ol style="list-style-type: none"> 1. Heben Sie den oberen Deckel an. 2. Entfernen Sie den oberen Deckel. 3. Drehen Sie das Gerät um. 4. Entfernen Sie den unteren Deckel. <p>ES</p> <ol style="list-style-type: none"> 1. Levante la tapa superior. 2. Retire la tapa superior. 3. Gire el dispositivo. 4. Retire la tapa inferior. 	<p>RU</p> <ol style="list-style-type: none"> 1. Поднять верхнюю крышку. 2. Снять верхнюю крышку. 3. Перевернуть устройство. 4. Снять нижнюю крышку. <p>IT</p> <ol style="list-style-type: none"> 1. Sollevare il coperchio superiore. 2. Rimuovere il coperchio superiore. 3. Capovolgere il dispositivo. 4. Rimuovere il coperchio inferiore. 	<p>PT</p> <ol style="list-style-type: none"> 1. Levantar a tampa superior. 2. Remover a tampa superior. 3. Virar o dispositivo. 4. Remover a tampa inferior. <p>PL</p> <ol style="list-style-type: none"> 1. Podnieść pokrywę górną. 2. Zdjąć pokrywę górną. 3. Odwrócić urządzenie. 4. Zdjąć pokrywę dolną. 	<p>TR</p> <ol style="list-style-type: none"> 1. Üst kapakı kaldırın. 2. Üst kapakı çıkarın. 3. Cihazı tersine çevirin. 4. Alt kapakı çıkarın. <p>AR</p> <ol style="list-style-type: none"> 1. ارفع الغطاء العلوي. 2. ازل الغطاء العلوي. 3. قلب الجهاز. 4. ازل الغطاء السفلي. 	<p>ES</p> <ol style="list-style-type: none"> 1. Levantar la tapa superior. 2. Retirar la tapa superior. 3. Gire el dispositivo. 4. Retirar la tapa inferior. <p>FR</p> <ol style="list-style-type: none"> 1. Soulevez le couvercle supérieur. 2. Retirez le couvercle supérieur. 3. Retournez l'appareil. 4. Retirez le couvercle inférieur.
---	--	--	--	--	--

<p>EN</p> <p>Opening</p> <ol style="list-style-type: none"> 1. Lift the top cover. 2. Remove the top cover. 3. Turn the device over. 4. Remove the bottom cover. <p>Warning</p> <ol style="list-style-type: none"> 1. Do not use the device if the top cover is not properly closed. 2. Do not use the device if the bottom cover is not properly closed. 3. Do not use the device if the device is damaged. 4. Do not use the device if the device is overheating. 	<p>FR</p> <p>Instructions</p> <ol style="list-style-type: none"> 1. Soulevez le couvercle supérieur. 2. Retirez le couvercle supérieur. 3. Retournez l'appareil. 4. Retirez le couvercle inférieur. <p>Attention</p> <ol style="list-style-type: none"> 1. Ne pas utiliser l'appareil si le couvercle supérieur n'est pas correctement fermé. 2. Ne pas utiliser l'appareil si le couvercle inférieur n'est pas correctement fermé. 3. Ne pas utiliser l'appareil si l'appareil est endommagé. 4. Ne pas utiliser l'appareil si l'appareil surchauffe. 	<p>DE</p> <p>Bedienung</p> <ol style="list-style-type: none"> 1. Heben Sie den oberen Deckel an. 2. Entfernen Sie den oberen Deckel. 3. Drehen Sie das Gerät um. 4. Entfernen Sie den unteren Deckel. <p>Vorsicht</p> <ol style="list-style-type: none"> 1. Verwenden Sie das Gerät nicht, wenn der obere Deckel nicht richtig geschlossen ist. 2. Verwenden Sie das Gerät nicht, wenn der untere Deckel nicht richtig geschlossen ist. 3. Verwenden Sie das Gerät nicht, wenn das Gerät beschädigt ist. 4. Verwenden Sie das Gerät nicht, wenn das Gerät überhitzt. 	<p>ES</p> <p>Instrucciones</p> <ol style="list-style-type: none"> 1. Levante la tapa superior. 2. Retire la tapa superior. 3. Gire el dispositivo. 4. Retire la tapa inferior. <p>Advertencias</p> <ol style="list-style-type: none"> 1. No utilice el dispositivo si la tapa superior no está correctamente cerrada. 2. No utilice el dispositivo si la tapa inferior no está correctamente cerrada. 3. No utilice el dispositivo si el dispositivo está dañado. 4. No utilice el dispositivo si el dispositivo se sobrecalienta. 	<p>IT</p> <p>Istruzioni</p> <ol style="list-style-type: none"> 1. Sollevare il coperchio superiore. 2. Rimuovere il coperchio superiore. 3. Capovolgere il dispositivo. 4. Rimuovere il coperchio inferiore. <p>Avvertenze</p> <ol style="list-style-type: none"> 1. Non utilizzare il dispositivo se il coperchio superiore non è correttamente chiuso. 2. Non utilizzare il dispositivo se il coperchio inferiore non è correttamente chiuso. 3. Non utilizzare il dispositivo se il dispositivo è danneggiato. 4. Non utilizzare il dispositivo se il dispositivo si surriscalda. 	<p>TR</p> <p>Kullanım</p> <ol style="list-style-type: none"> 1. Üst kapakı kaldırın. 2. Üst kapakı çıkarın. 3. Cihazı tersine çevirin. 4. Alt kapakı çıkarın. <p>Dikkat</p> <ol style="list-style-type: none"> 1. Cihazı kullanmayın, üst kapak doğru şekilde kapanmadıkça. 2. Cihazı kullanmayın, alt kapak doğru şekilde kapanmadıkça. 3. Cihazı kullanmayın, cihaz hasarlıysa. 4. Cihazı kullanmayın, cihaz aşırı ısınmışsa.
--	---	---	---	---	--

内托-纸托 物料编码: P1020111 V1
展开尺寸74X205MM
250G双铜-4C双面印过哑膜 对折

BECOME A SUPER USER!

GET **UP+**

An upgraded 24-month warranty

Includes access to newly launched products for free

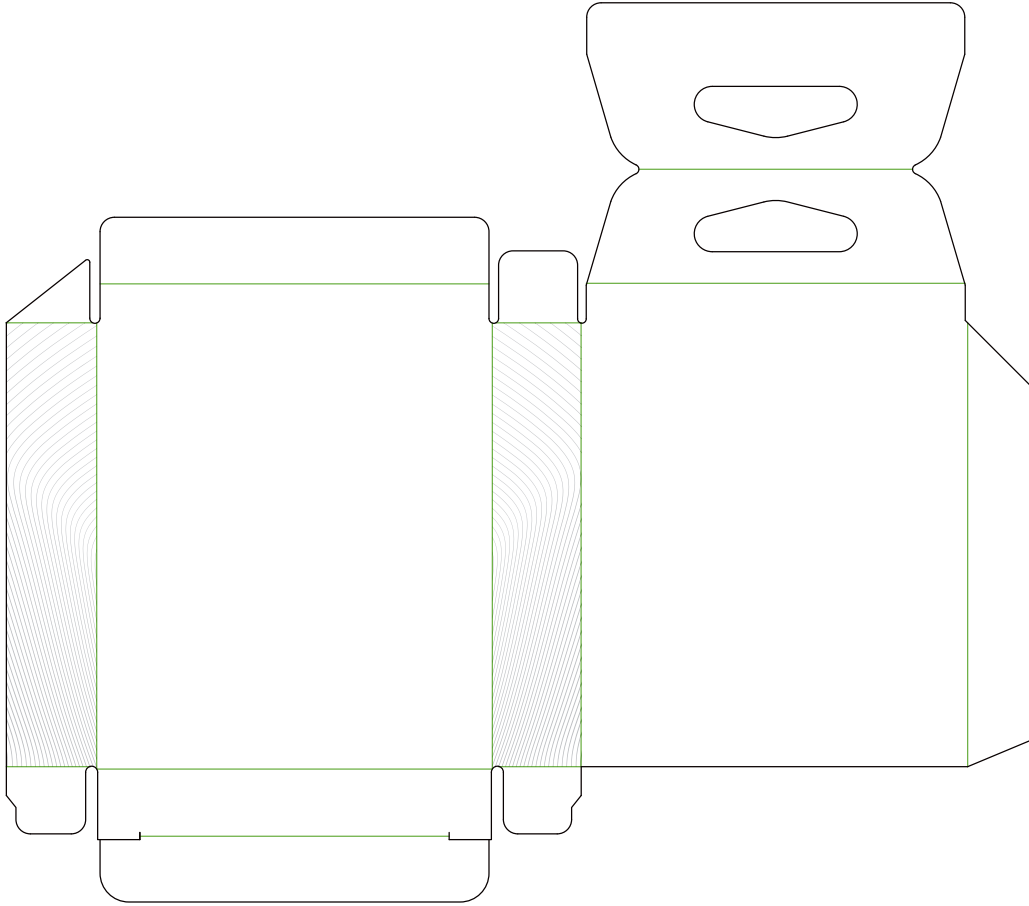
Level Up Your MagSafe

Enjoy a Bigger, More Advanced World of MagSafe with HaloLock™

粘胶

封面

局部UV



印银

