

FRONT WHEN FOLDED

**CAT** Wireless Speaker User Manual



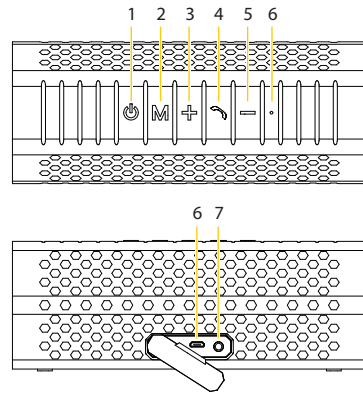
WHAT'S IN THE BOX

- Bluetooth® Speaker (1)
- Micro USB to USB charging cable (1)
- 3.5mm audio cable (1)
- User manual (1)



www.cat.com  
www.caterpillar.com  
© 2018 Caterpillar. All Rights Reserved. CAT, CATERPILLAR, BUILT FOR IT, their respective logos, "Caterpillar Yellow", the "Power Edge" trade dress as well as corporate and product identity used herein, are trademarks of Caterpillar and may not be used without permission. Aria's Manufacturing a Division of Boss Tech Products, Inc., a licensee of Caterpillar Inc.  
ARIA'S MANUFACTURING A DIVISION OF BOSS TECH PRODUCTS INC.  
LICENSEE FOR MOBILE ACCESSORIES FOR CATERPILLAR INC.  
WWW.CATMOBILEACCESSORIES.COM • 1-888-850-2837  
1500 S. MILWAUKEE AVE., SUITE 100, LIBERTYVILLE, IL 62404

BUTTON FUNCTION



- Press & hold to **power on/off**
- Mode
- Volume up/next song
- Phone Key  
Press once to **play/pause** song  
For incoming call:  
Press once to **answer/disconnect**
- Volume down/previous song
- Microphone
- 3.5mm aux port and **reset (inside aux port)**
- Micro USB charging port

SPECIFICATIONS

**Device Name:** CAT-BT-SPK  
**Bluetooth Version:** Bluetooth 4.0  
**Bluetooth Range:** 33 feet (10 meters)  
**Bluetooth Profile:** HPF V1.5, HSP V1.2, A2DP V1.2, AVRCP  
**Rated Power:** 18W  
**Frequency Response:** 100Hz-16KHz  
**SNR:** 82 dB  
**THD:** <10% THD (1KHz-6dB Input)  
**Battery:** Built-in 7.4V 2000mAh Lithium  
**Input:** Micro USB 5V 2A  
**Charge Time:** Approximately 4 hours  
**Playtime:** Approximately 10 hours  
**Operating Temperature:** 32-113°F (0-45°C)  
**Storage Temperature:** 14-140°F (-10-60°C)

LED INDICATOR LIGHT

**Charging:** LED will be red when charging. When device has finished charging, the light will go out.  
**Pair Mode:** The blue and red lights will alternate flashing when in pairing mode. Once pairing is complete, you will see a steady blue light.  
**Play:** Slowly flashing blue light.  
**Pause:** Steady blue light.  
**Calls:** Slowly flashing blue light during call.

CONNECTING WITH BLUETOOTH®

- Power on the speaker by holding down the **power soft key** until the speaker chimes. Once powered on, the speaker is ready to pair. (You should see the LED light flashing red and blue.)
- Open the Bluetooth settings of your phone and select "**CAT-BT-SPK**" from the device list. Once selected, your phone will attempt to connect to the speaker.
- When a successful connection is made, the speaker will chime and the indicator light will turn a steady blue.

If connection fails, try restarting both your phone and the speaker, then repeat steps 1-3.

FUNCTION DESCRIPTION

**POWER ON/OFF**  
Press & hold the **power** button. When the speaker turns on or off, you will hear it chime.

**LOW BATTERY**  
When the battery reaches low power, the speaker will start to "ding" every 10 seconds. If you do not connect the speaker to charge, the speaker will power off.

**AUX MODE**  
Connect your device to the speaker with the 3.5mm audio/aux cable. Operate the music from your device. Press the **M** button to pause/play. The volume can be adjusted on the speaker using the +/- buttons. Press the **M** button twice to switch to Bluetooth mode.

FUNCTION DESCRIPTION (continued)

*Note: in aux mode, you cannot control next song/previous song from the speaker.*

**BLUETOOTH® MODE**  
After your device is successfully paired, you are ready to play music. Press and release +/- buttons to **adjust volume**. Press & hold +/- buttons to **toggle through songs**. Press & release **power** button to **play or pause**.

**HANDS-FREE CALLING**  
When successfully paired with your device, the speaker will chime when you receive a call. Press the **power** button to **answer the call**. Press **power** again to **end the call**. Press and hold the **power** button to **reject a call**.

**TROUBLESHOOTING**

**I can't hear any music.**  
Make sure the volume is turned up on both your device and the speaker. If you still don't hear anything, try pairing the speaker again.

**I can't answer phone calls.**  
Not all phones support hands-free calling. Please refer to your cellular device manual.

**I'm having trouble pairing my Bluetooth® device.**  
Make sure your device supports Bluetooth and Bluetooth is enabled. If the speaker doesn't show up in your list of nearby Bluetooth devices, try restarting the speaker.  
*Note: You cannot pair your device to the speaker if it is already paired to another Bluetooth device.*

TROUBLESHOOTING (continued)

**The speaker is cutting out/distorted.**  
Low battery and large obstructions between speaker and device will affect the Bluetooth distance capabilities and connection. For best results, make sure to keep your speaker charged and within 10 unobstructed meters of device.

Still having problems? Give us a call.  
Toll free: 888-550-2837  
Hours: Monday-Friday, 8am-5pm CST

ATTENTION

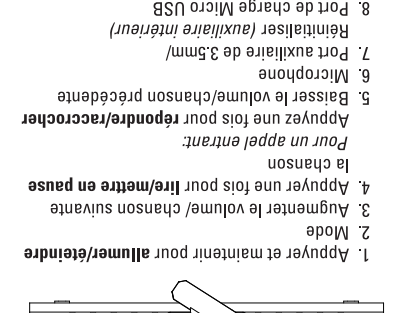
- Always store and use this speaker in a normal temperature environment.
- Do not expose speaker to rain or moisture.
- Do not attempt to disassemble, repair, or modify this product.
- Speaker contains a built-in lithium battery - please use proper methods when disposing.
- Always avoid contact with open flame. If ignited, lithium batteries produce toxic fumes.
- In the event of a malfunction, turn off the power and unplug the speaker from any device or charging cable to prevent damage to the speaker or other components.

haut-parleur ou d'autres composants.  
câble de chargement pour éviter d'endommager le et débranchez le haut-parleur de tout périphérique ou  
• En cas de dysfonctionnement, éteignez l'alimentation des vapeurs toxiques.  
elles sont allumées, les batteries au lithium produisent  
• Toujours éviter le contact avec une flamme nue. Si pour la jeter.  
intégrée - veuillez utiliser des moyens appropriés  
• Le haut-parleur contient une batterie au lithium ce produit.  
• N'essayez pas de démonter, de réparer ou de modifier votre appareil et sur le haut-parleur. Si vous  
Assurez-vous que le volume est activé à la fois sur  
le haut-parleur s'allume ou s'éteint, il émettra un son  
Appuyez et maintenez le **power** bouton. Lorsque le  
Marche/arrêt  
Batterie faible  
Lorsque la batterie atteint une faible puissance, le haut-parleur fera un "ding" toutes les 10 secondes. Si vous ne chargez pas l'enceinte, puis l'enceinte s'éteindra.  
Mode aux  
Connectez votre appareil au haut-parleur avec le câble audio/auxiliaire 3,5 mm. Faites marcher la musique de votre appareil. Appuyez sur le bouton **M** pour mettre en pause/lire. Le volume peut être réglé sur le haut-parleur à l'aide des touches +/- Appuyez deux fois sur le bouton **M** pour passer en mode Bluetooth.

**le n'entends pas de musique**  
Assurez-vous que le volume est activé à la fois sur votre appareil et sur le haut-parleur. Si vous n'entendez toujours rien, réessayez de coupler le haut-parleur.  
**Je ne peux pas répondre aux appels.**  
Tous les téléphones ne sont pas compatibles avec les appels mains libres. Veuillez vous référer au manuel de votre appareil.  
**J'ai de la difficulté à coupler mon appareil Bluetooth®.**  
Assurez-vous que votre appareil est compatible avec le Bluetooth. Si ce n'est le cas, assurez-vous que haut-parleur de tout périphérique ou d'autres composants.

**le haut-parleur s'éteint/est distordu.**  
Une fois couplé avec votre appareil, vous êtes prêt à écouter de la musique. Appuyez et relâchez les touches +/- pour régler le volume. Appuyez et relâchez le bouton **M** pour parcourir les chansons. Appuyez et relâchez le bouton **M** pour lire ou mettre en pause.  
**Appels mains libres**  
Une fois couplé avec votre appareil, le haut-parleur émettra un son lorsque vous recevez un appel. Appuyez sur le bouton **power** pour répondre à l'appel. Appuyez de nouveau sur **power** pour terminer l'appel. Appuyez et maintenez le bouton **power** pour rejeter un appel.  
**Si la connexion échoue, essayez de redémarrer votre téléphone et le haut-parleur, puis répétez les étapes 1-3.**

**de fonction entoncée jusqu'à ce que le haut-parleur**  
1. Allumez le haut-parleur en maintenant la touche de fonction entoncée jusqu'à ce que le haut-parleur pendant l'appel.  
**Appels:** La lumière bleue clignote lentement  
**Pause:** Lumière bleue fixe.  
**Lire:** Lumière bleue clignote lentement  
Lumière bleue constante.  
Une fois le couplage terminé, vous verrez une clignotent alternativement en mode de couplage.  
**Mode de couplage:** Les voyants bleu et rouge s'éteignent.  
L'appareil a fini de charger, la lumière s'éteint.  
**Charge:** la DEL sera rouge lors de la charge. Lorsque l'appareil est chargé, la lumière s'éteint.  
**VOYANT INDICATEUR DEL**  
Température de stockage: -10-60°C  
Température de fonctionnement: 0-45°C  
Lecture de musique en continu: Environ 10 heures  
Temps de charge: Environ 4 heures  
Port: Micro USB 5V 2A  
Batterie: 7.4V intégré 2000mAh lithium  
Degré de distorsion: <10% THD (1KHz-6dB port)  
Rapport signal sur bruit: 82 dB  
Gamme de fréquences: 100Hz-16KHz  
Puissance nominale: 18W  
Bluetooth profil: HPF V1.5, HSP V1.2, A2DP V1.2, AVRCP  
Bluetooth portée: 10 m  
Bluetooth norme: Bluetooth 4.0  
Nom de l'appareil: CAT-BT-SPK



**FONCTION DE BOUTON**

- Appuyez et maintenez le bouton **power** pour allumer/éteindre la chanson
- Mode
- Augmenter le volume/ chanson suivante
- Appuyez une fois pour lire/mettre en pause
- Baisser le volume/chanson précédente
- Microphone
- Port auxiliaire de 3,5mm/ Réinitialiser (auxiliaire intérieur)
- Port de charge Micro USB

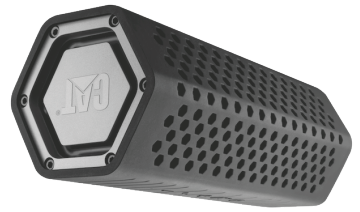
**ATTENTION**  
www.catmobileaccessories.com  
**Problèmes?**  
non obstrués de l'appareil.  
haut-parleur chargé dans une distance de 10 mètres meilleurs résultats, assurez-vous de garder votre et la connexion de la distance Bluetooth. Pour de haut-parleur et l'appareil affecteront les capacités Une batterie faible et de gros obstacles entre le haut-parleur s'éteint/est distordu.  
Le haut-parleur s'éteint/est distordu.  
Une fois couplé avec votre appareil, vous êtes prêt à copier votre appareil au haut-parleur si un autre appareil est déjà connecté.  
Remarque: il se peut que vous ne puissiez pas proximité, essayez de redémarrer le haut-parleur à pas dans la liste des périphériques Bluetooth à le Bluetooth est activé. Si le haut-parleur n'appareil

**DEPANNAGE**  
Assurez-vous que le volume est activé à la fois sur votre appareil et sur le haut-parleur. Si vous n'entendez toujours rien, réessayez de coupler le haut-parleur.  
**Je ne peux pas répondre aux appels.**  
Tous les téléphones ne sont pas compatibles avec les appels mains libres. Veuillez vous référer au manuel de votre appareil.  
**J'ai de la difficulté à coupler mon appareil Bluetooth®.**  
Assurez-vous que votre appareil est compatible avec le Bluetooth. Si ce n'est le cas, assurez-vous que haut-parleur de tout périphérique ou d'autres composants.

**DESCRIPTION DE LA FONCTION**  
Appuyez et maintenez le **power** bouton. Lorsque le haut-parleur s'allume ou s'éteint, il émettra un son  
Appuyez et maintenez le **power** bouton. Lorsque le haut-parleur s'allume ou s'éteint, il émettra un son  
Appuyez et maintenez le **power** bouton. Lorsque le haut-parleur s'allume ou s'éteint, il émettra un son  
Appuyez et maintenez le **power** bouton. Lorsque le haut-parleur s'allume ou s'éteint, il émettra un son

**SPECIFICATIONS**  
émette un son. Une fois allumé, le haut-parleur est prêt à être couplé. (Vous devriez voir le voyant DEL clignoter en rouge et bleu.)  
2. Ouvrez les paramètres Bluetooth de votre téléphone et sélectionnez "CAT-BT-SPK" dans la liste des appareils. Une fois sélectionné, votre téléphone tentera de se connecter au haut-parleur.  
3. Lorsque une connexion réussie est établie, le haut-parleur émet un son et le voyant lumineux devient bleu fixe.  
Si la connexion échoue, essayez de redémarrer votre téléphone et le haut-parleur, puis répétez les étapes 1-3.

Bluetooth® Haut-Parleur (1)  
Micro USB câble de chargement (1)  
Auxiliaires de 3,5 mm (1)  
Manuel de l'utilisateur (1)  
**QU'Y A-T-IL DANS LA BOITE**



Manuel de l'utilisateur  
Haut-Parleurs Sans Fil



### **FCC Statement**

This equipment has been tested and found to comply with the limits for a Class B digital device, pursuant to part 15 of the FCC rules. These limits are designed to provide reasonable protection against harmful interference in a residential installation. This equipment generates, uses and can radiate radio frequency energy and, if not installed and used in accordance with the instructions, may cause harmful interference to radio communications. However, there is no guarantee that interference will not occur in a particular installation. If this equipment does cause harmful interference to radio or television reception, which can be determined by turning the equipment off and on, the user is encouraged to try to correct the interference by one or more of the following measures:

- Reorient or relocate the receiving antenna.
- Increase the separation between the equipment and receiver.
- Connect the equipment into an outlet on a circuit different from that to which the receiver is connected.
- Consult the dealer or an experienced radio/TV technician for help.

To assure continued compliance, any changes or modifications not expressly approved by the party.

Responsible for compliance could void the user's authority to operate this equipment. (Example- use only shielded interface cables when connecting to computer or peripheral devices).

This equipment complies with Part 15 of the FCC Rules. Operation is subject to the following two conditions:

- (1) This device may not cause harmful interference, and
- (2) This device must accept any interference received, including interference that may cause undesired operation.

RF warning statement:

The device has been evaluated to meet general RF exposure requirement. The device can be used in portable exposure condition without restriction.