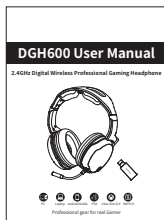


中文封面▶



英文封面▶



产品简介

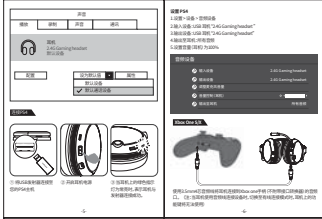
1. 产品概述

2. 主要性能特点

3. 主要技术参数

4. 主要配件

5. 主要配件清单



LED指示灯状态

名称	颜色	说明
电源	红色	电源未打开
充电	蓝色	正在充电
待机	绿色	待机状态
通话	红色	正在通话
静音	蓝色	静音状态
降噪	绿色	降噪开启
降噪	红色	降噪关闭
降噪	黄色	降噪故障
降噪	白色	降噪待机

故障排除

故障现象	原因	解决方法
无法开机	1. 电池电量耗尽	1. 充电
无法开机	2. 电源键未按下	2. 按下电源键
无法开机	3. 电源键损坏	3. 更换电源键
无法开机	4. 电源键接触不良	4. 清洁电源键
无法开机	5. 电源键短路	5. 更换电源键
无法开机	6. 电源键老化	6. 更换电源键
无法开机	7. 电源键受潮	7. 干燥电源键
无法开机	8. 电源键被异物堵塞	8. 清理电源键
无法开机	9. 电源键被油污覆盖	9. 清洁电源键
无法开机	10. 电源键被灰尘覆盖	10. 清洁电源键

12. CAUTION

1. 请勿将本产品放入微波炉中加热，以免发生爆炸。

2. 请勿将本产品放入火中燃烧，以免发生爆炸。

3. 请勿将本产品放入水中浸泡，以免发生爆炸。

4. 请勿将本产品放入水中煮沸，以免发生爆炸。

5. 请勿将本产品放入水中解冻，以免发生爆炸。

6. 请勿将本产品放入水中解冻，以免发生爆炸。

7. 请勿将本产品放入水中解冻，以免发生爆炸。

8. 请勿将本产品放入水中解冻，以免发生爆炸。

9. 请勿将本产品放入水中解冻，以免发生爆炸。

10. 请勿将本产品放入水中解冻，以免发生爆炸。

FEATURES

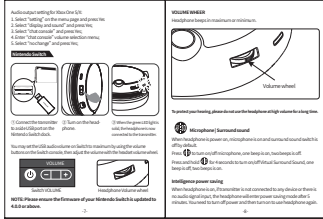
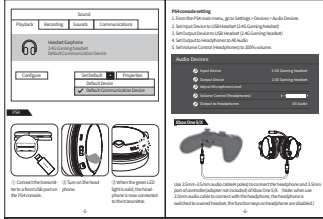
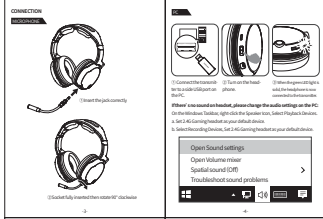
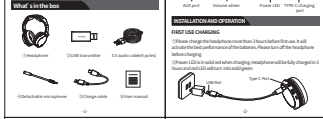
1. Immersion in game Superior Virtual Surround Sound

2. Flexible Noise Cancelling Headphones

3. Smart Audio Mode

4. Power Saving Mode

5. Comfortable wearing for wireless gaming



LED INDICATOR

Name	Color	Meaning
Power	Red	Power off
Power	Blue	Power on
Power	Green	Power on
Power	Red	Power on
Power	Blue	Power on
Power	Green	Power on
Power	Red	Power on
Power	Blue	Power on
Power	Green	Power on
Power	Red	Power on

Power Drop

Power Drop	Solution
Power Drop	1. Check the power button
Power Drop	2. Check the power button
Power Drop	3. Check the power button
Power Drop	4. Check the power button
Power Drop	5. Check the power button
Power Drop	6. Check the power button
Power Drop	7. Check the power button
Power Drop	8. Check the power button
Power Drop	9. Check the power button
Power Drop	10. Check the power button

13. CAUTION

1. Do not use the product in a microwave oven, as this may cause an explosion.

2. Do not use the product in a fire, as this may cause an explosion.

3. Do not use the product in water, as this may cause an explosion.

4. Do not use the product in boiling water, as this may cause an explosion.

5. Do not use the product in water, as this may cause an explosion.

6. Do not use the product in water, as this may cause an explosion.

7. Do not use the product in water, as this may cause an explosion.

8. Do not use the product in water, as this may cause an explosion.

9. Do not use the product in water, as this may cause an explosion.

10. Do not use the product in water, as this may cause an explosion.