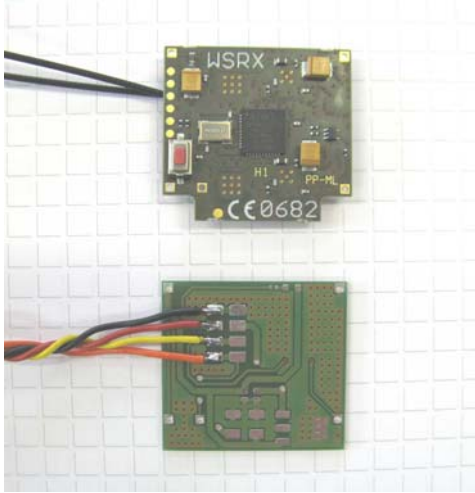


MPX-Nr.: s.u.

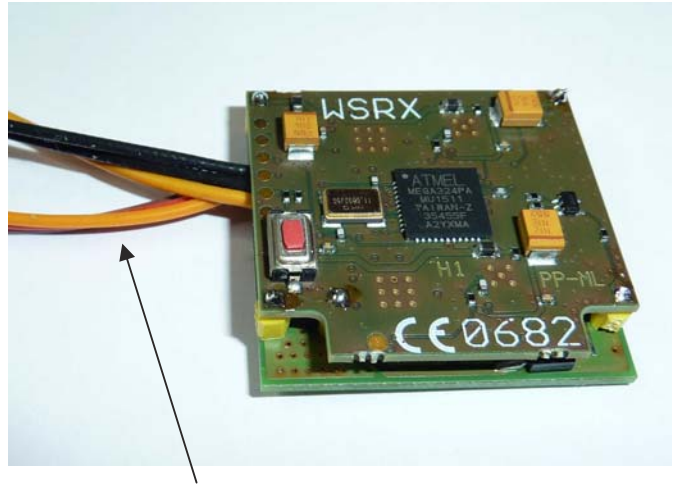
Zeichnung erstellt: 05.04.2017

Toleranzen für Maße nach DIN ISO 2768-1 (grob)

M 3:1



Empfängermodul WSRX und die Basis-Platine mit fünf Lötpins verlöten. Der lichte Abstand der Platinen soll $\geq 3\text{mm}$ sein, damit die Antennenstecker nicht die Basisplatte berühren.
Die insgesamte Höhe der Baugruppe darf maximal 10,5mm sein (incl.Schrumpfschlauch).

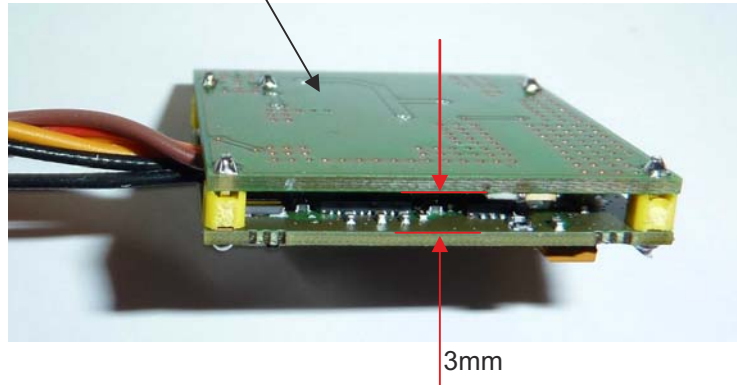


An das 3- bzw. 4-adrige Kabel werden die Crimpkontakte angecrimpt

Ausschnitt für Taster:
Schrumpfschlauch vor dem Verschrumpfen lochen



Fertigungsetikett hier aufkleben



3mm



10,5mm max.

Änderung	Datum	Name
Bild1 ersetzt	18.05.17	LA

1-00391 Empfänger Telemetrie Trinity
1-00392 Empfänger Trinity