

小米生态链产品包装图纸

图纸提供单位

创米

尺寸：100x88mm
材质：金东太空梭105g无光铜

材质工艺要求

制作工序：印刷+模切
印刷要求：正反面印刷，色相正确、印迹牢固、套印准确、各色套印不露杂色，套印误差 ≤ 0.1mm，
工艺要求：风琴折，模切走位 ≤ ±0.2mm

纹理方向

备注

项目名称 IPC042_A02

版本号 V_1.7

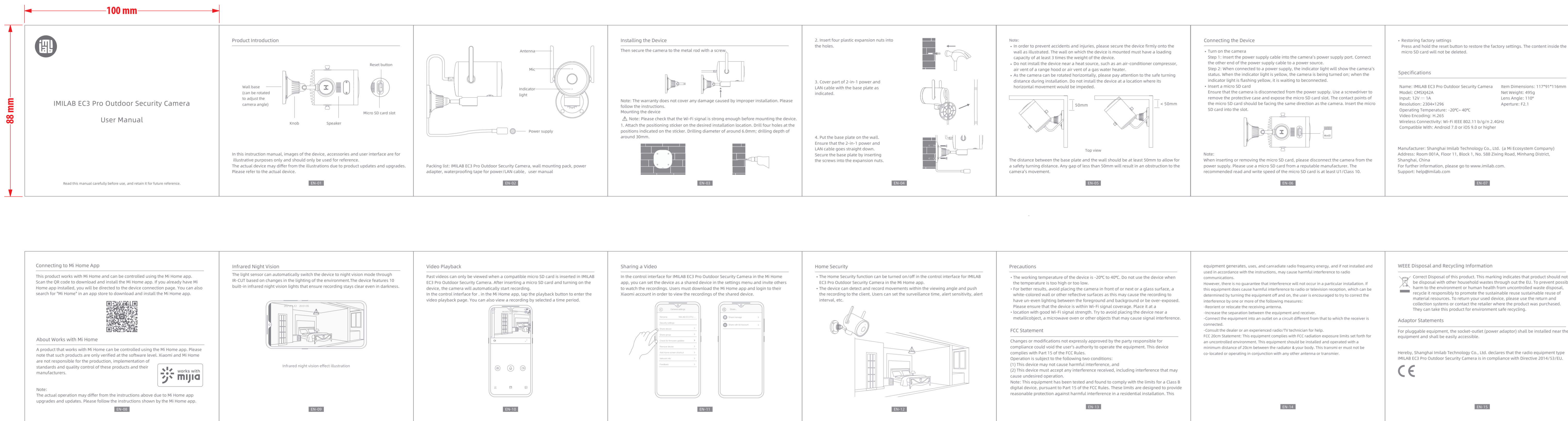
设计时间 20210608

设计师

设计师

设计师

比例 1:1 单位 mm



专色： pantone cool Gray 11C

字体：方正悠黑_506L、方正悠黑_508L

字号：6.0/7.0pt

商品ID	SKU编码	商品名称	69码	产品型号
		小白智能摄像机 户外云台版N4		CMSXJ42A

历史版本

版本号：
修改点：
修改人：

版本号：
修改点：
修改人：

版本号：
修改点：
修改人：

版本号：
修改点：
修改人：

版本号：
修改点：
修改人：