

| 商品ID | SKU编码 | 商品名称 | 69码 | 产品型号 |
|------|-------|------|-----|------|
| | | | | |
| | | | | |

小米生态链产品包装图纸

图纸提供单位

上海创米科技有限公司

项目名称

033

版本号

V2.2

设计时间

20211117

设计师

设计师

周晓玲

材质工艺要求

材质要求:

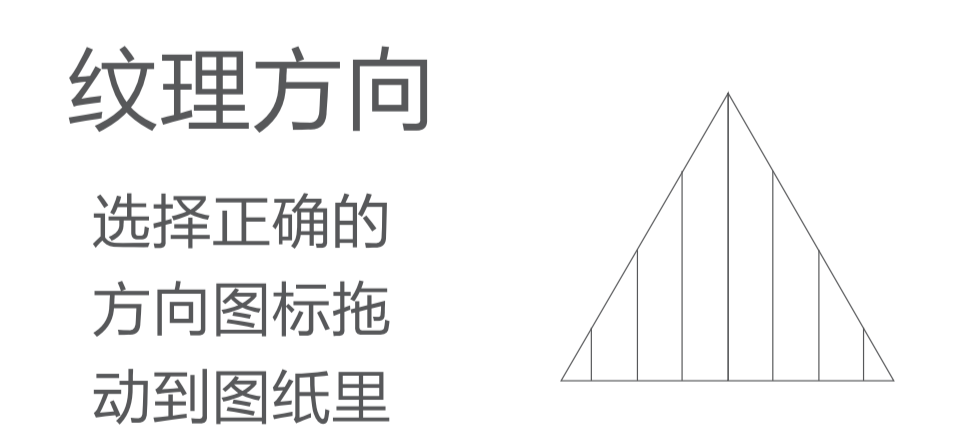
材质: 太空梭105g无光铜亚粉
尺寸: 105 × 148mm
风琴折

印刷要求: 色相正确、印迹牢固、套印准确、各色套印不露杂色, 套印误差 ≤ 0.1mm, 过耐磨、酒精测试
工艺要求: 模切走位 ≤ ± 0.5mm

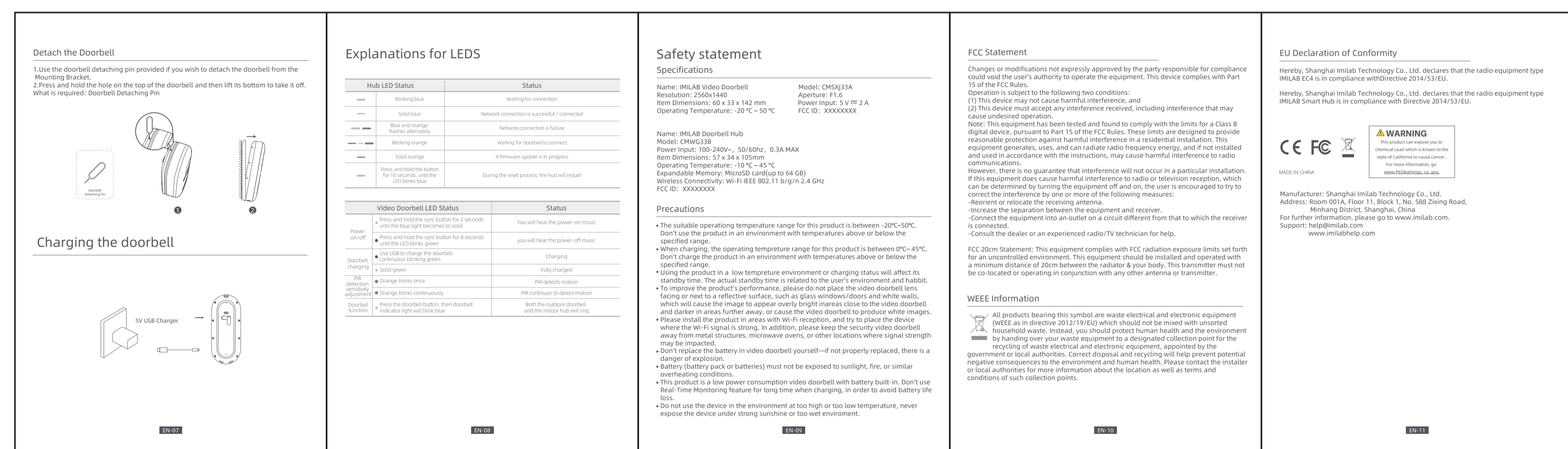
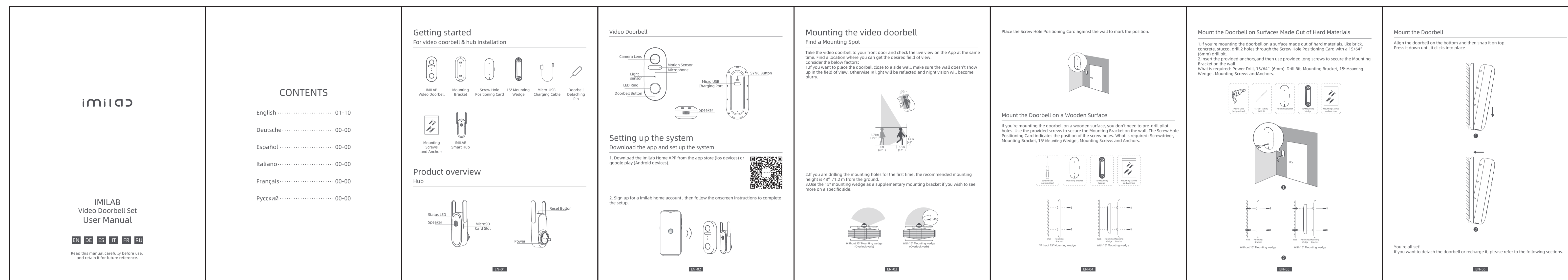
制作工序:

工艺要求: 色相正确、印迹牢固、套印准确、各色套印不露杂色, 套印误差 ≤ 0.1mm 模切走位 ≤ ± 0.5mm

颜色及专色: (示例具体以实物为准)
纹理要求



比例 1:1 单位 mm



Pantone Cool Gray 11C、C:0 M:20 Y:100 K:0

| 修改记录 | 版本 | 修改内容 |
|------|------|----------|
| | V1.0 | 创建图档 |
| | V1.1 | 加尺寸、标颜色等 |
| | | |