

## INSTRUCTIONS

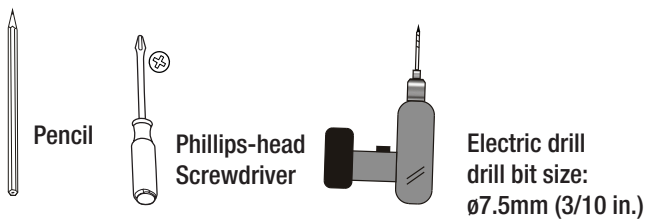
**FOR FIRST TIME USE: SOLAR LIGHT NEEDS TO CHARGE IN FULL SUNLIGHT FOR 8 -12 HOURS WITH THE SWITCH IN THE "ON" POSITION TO FULLY CHARGE THE RECHARGEABLE BATTERY.**

**IF INSTALLING MORE THAN 1 LIGHT, YOU MUST LINK YOUR LIGHTS FIRST BEFORE INSTALLATION BEGINS. YOU MAY LINK UP TO 20 LIGHTS. AFTER THE LIGHTS ARE LINKED YOU MAY BEGIN THE INSTALLATION PROCESS.**

The intelligent solar LED motion activated light measures the corresponding available battery power through the current voltage point of the battery, adjusts the energy and lumen output, and maximizes the lighting time.

## INSTALLATION

### Tools Required



### Hardware Included



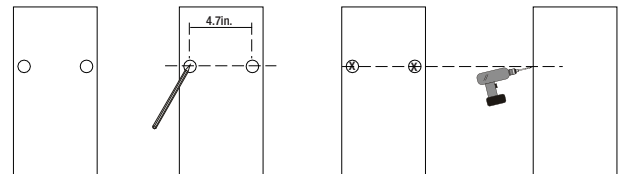
### Parts



(C) Light Fixture X 1

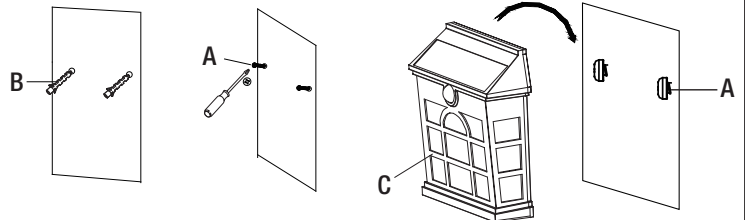
## 1 Marking the location

- Mark the location where you want to mount the light fixture (Part C).
- Measure the width of two holes on the back of the solar fence light to align holes for the 2 screws (Part A) on the surface. The distance between the two holes is 4.7in. (120mm).
- Drill two holes.



## 2 Mounting the light

- Insert the wall anchors (Part B) so they are flush with the surface.
- Insert the screws (Part A) and leave at least 1/4in. (6.3mm) of the screws (Part A) outside of the surface for holding the solar fence light.
- Mount the light on the screws (Part A) by placing the keyholes on the back of the light over the screw heads.

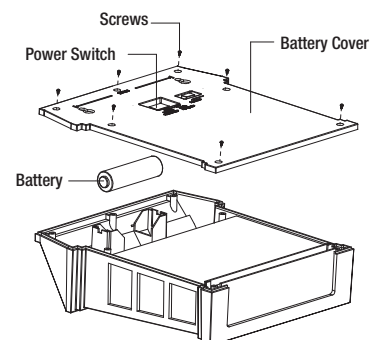


## TROUBLE SHOOTING

If light does not turn on, remove battery, wipe both ends with a clean, dry cloth and reinstall battery. Check the battery to ensure that it is making secure contact with the terminals. If this does not work, replace with a new battery.

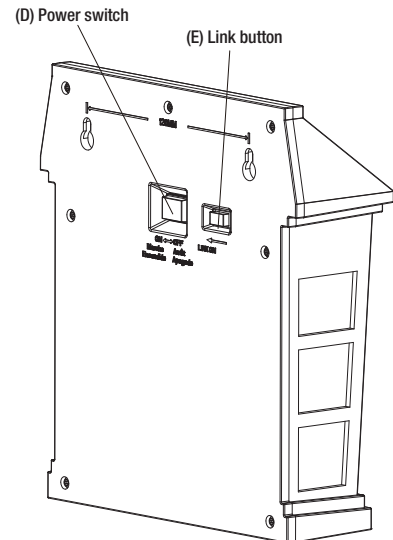
Slide the power switch to the "OFF" position. Use a Phillips head screwdriver to remove 7 screws from the light. Set 7 screws to the side. Remove old battery and replace with a new 3.7V, 2000 mAh lithium (18650) rechargeable battery. Replace the battery cover by aligning it properly and replacing it with 7 screws removed earlier. Slide the power switch to the "ON" position.  
*For optimum performance, allow light fixture to charge in full sunlight for 8-12 hours.*

## REPLACING THE BATTERY



## LINKABLE SET-UP INSTRUCTIONS

- 1) Make sure the LED lights are directed away from your eyes then move the power switch to the "ON" position.
- 2) Among all the lights, select one as the parent light (PL), and the others as the children lights (CL).
- 3) (CL): Move the link button (Part E) to the "LINK ON" position (direction of arrow) on all children lights (CL) you want to connect to the parent light (PL). Keep in the "LINK ON" position for one second, then switch the link button (Part E) back to its initial position quickly. The (CL) will start flashing every second, now they are in link mode. All (CL) after complete step 3) operation, time to place the (PL) in link mode.
- 4) (PL): Move the link button (Part E) to the "LINK ON" position (direction of arrow). Keep in the "LINK ON" position for 5 seconds, then the parent light (PL) will flash very slowly (flashing every 4 seconds). The (PL) is now in link mode and sending signals to pair with the selected (CL).
- 5) Once the (CL) in link mode receives and saves the paired ID code signal transmitted by the (PL), completes and exits the pairing mode. The blinking light(s) will stop flashing and resumes normal use. Make sure that all (CL) pairs are completed.
- 6) (PL): Move the link button (Part E) for parent light (PL) back to its initial position. The blinking light(s) will stop flashing and resumes normal use. Now the (PL) is linked with the (CL), the linking process is complete. When any of the lights (PL) or (CL) are triggered by motion, all lights will activate.



**Note:** Light will stay on 30 seconds when triggered by motion. Detection range is 19.69-26.2 ft (6-8m), detection angle is 120°. Light use radio frequency technology to link, and should not be greater than 49.2 ft (15m) between the neighboring/adjacent lights.

If you buy a new linkable solar light and want to add it into the "family", you can re-start this LINKABLE SET-UP INSTRUCTION again for all the lights you want to link.

If you want one of the (CL) to unpair, turn link button (Part E) to the "LINK ON" position (direction of arrow), stay for more than 5 seconds, the (CL) will flash very slowly (flashing every 4 seconds). then turn back to the original position. Then this (CL) is unpaired.

### Precautions:

- 1: The luminaries that are paired with the code are not completed in the normal steps. After the power is turned off, the power is turned on again to resume normal operation.
- 2: The code switch is mis-operated when the code is not being used. It needs to be powered off again and then powered back on to resume normal operation.

## FCC WARNING

**Warning:** Changes or modifications to this unit not expressly approved by the party responsible for compliance could void the user authority to operate the equipment.

\*\*\*\*\*  
**Notes:** This equipment has been tested and found to comply with the limits for a Class B digital device, pursuant to Part 15 of the FCC Rules. These limits are designed to protection against harmful interference in a residential installation. This equipment generates, uses and can radiate radio frequency energy and, if not installed and used in accordance with the instructions, may cause harmful interference to radio communications.

However, there is no guarantee that interference will not occur in a particular installation. If this equipment does cause harmful interference to radio or television reception, which can be determined by turning the equipment off and on, the user is encouraged to try to correct the interference by one or more of the following measures:

- Reorient or relocate the receiving antenna.
- Increase the separation between the equipment and receiver.
- Connect the equipment into an outlet on a circuit different from that to which the receiver is connected.
- Consult the dealer or an experienced radio / TV technician for help.

**WARNING:** Do not dispose of lithium batteries in municipal waste stream or by fire as batteries may explode. Do not open, short circuit, or destroy batteries. Dispose of batteries in accordance with Local, State, and Federal regulations. Do not mix old and new batteries. Do not mix alkaline, standard (carbon-zinc), or rechargeable (nickel cadmium, nickel metal hydride or lithium ion) batteries .

## INSTRUCCIONES

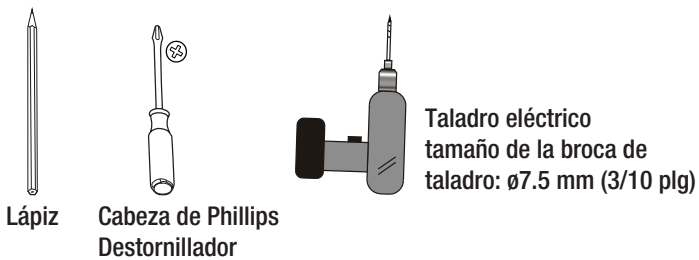
**PARA EL PRIMER USO: LA LUZ SOLAR NECESITA CARGARSE BAJO LUZ SOLAR DIRECTA POR UN PERIODO DE ENTRE 8 Y 12 HORAS CON EL INTERRUPTOR EN LA POSICIÓN "ON" (PRENDIDO) PARA CARGAR TOTALMENTE LA BATERÍA RECARGABLE.**

**SI INSTALA MÁS DE 1 LUZ, DEBE ACOPLAR SUS LUCES ANTES DE EMPEZAR LA INSTALACIÓN. PUEDE VINCULAR HASTA 20 LUCES. DESPUÉS DE ACOPLAR LAS LUCES, PUEDE COMENZAR EL PROCESO DE INSTALACIÓN.**

La luz inteligente activada por movimiento del LED solar mide la energía de la batería disponible correspondiente a través del punto de voltaje actual de la batería, ajusta la energía y la salida de luz y maximiza el tiempo de iluminación.

## INSTALACIÓN

### Herramientas Necesarias



### Herrajes Incluidos



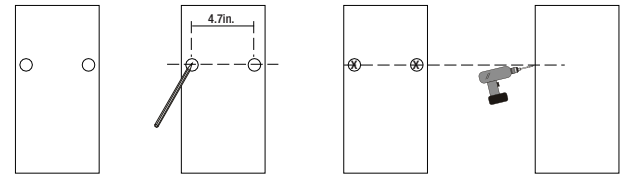
### Partes



(C) Lámpara X 1

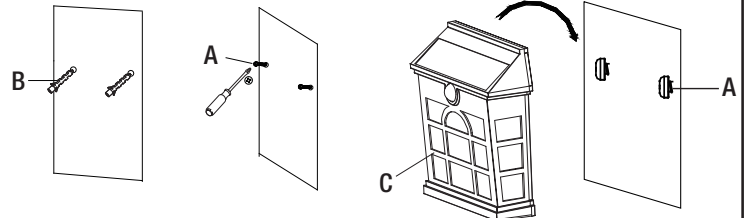
## 1 Cómo marcar el lugar de montaje

- Marque el lugar en el que quiere montar el artefacto de iluminación (Parte C).
- Mide el ancho de los dos orificios que están en la parte posterior de la lámpara solar para cerca para alinearlos con 2 tornillos (Parte A) en la superficie. La distancia entre los orificios es de 4.7in. (120mm).
- Taladre dos orificios.



## 2 Cómo montar la lámpara

- Inserta los anclajes de pared (Parte B) de manera que queden al ras de la superficie.
- Inserta los tornillos (Parte A) y deja al menos 1/4in. (6.3mm) de los tornillos (Parte A) afuera de la superficie para sostener la lámpara solar para cerca.
- Monta la lámpara en los tornillos (Parte A) al colocarlos orificios de la parte posterior de la lámpara en las cabezas de los tornillos.

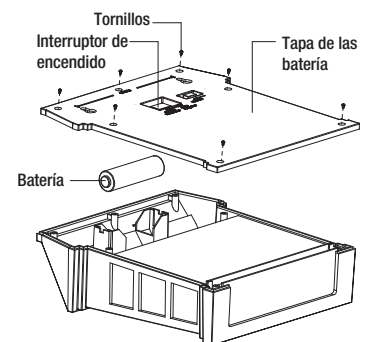


## SOLUCIÓN DE PROBLEMAS

Si no se enciende la luz, extraiga la batería, limpie ambos extremos con un paño limpio y seco, y reinstale la batería. Revise la batería para asegurarse que estén haciendo contacto firmemente con las terminales. Si esto no funciona, reemplace la batería con una nueva.

## CAMBIANDO LA BATERÍA

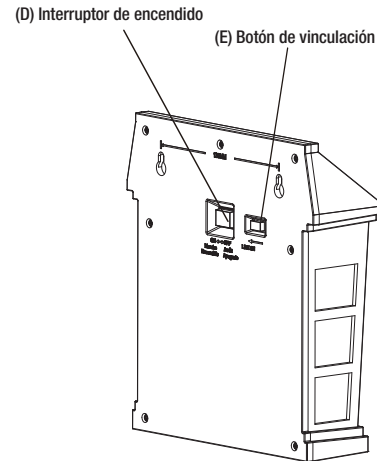
Deslice el interruptor a su posición de "OFF" (apagado). Extraiga los 7 tornillos de la sección superior con un destornillador Phillips. Coloque a un lado los 7 tornillos. Saque la batería agotada y reemplácela con una nueva batería recargables 3.7V, 2000 mAh lithium (18650). Vuelva a colocar la tapa de la batería alineándola correctamente y reemplazándola con los 7 tornillos extraídos anteriormente. Deslice el interruptor a su posición de "ON" (prendido).  
*Para un rendimiento óptimo, permita que la lámpara se cargue a plena luz del sol durante 8-12 horas.*



**CUIDADO:** No deseche las baterías de litio en la corriente de desechos municipales o por el fuego, ya que las baterías pueden explotar. No abra, provoque cortocircuitos ni mutile las baterías. Deseche las baterías de acuerdo con los reglamentos locales, estatales y federales. No mezcle las baterías viejas con las nuevas. No mezcle las baterías alcalinas, estándar (carbono-zinc) ni recargables (níquel-cadmio, níquel e hidruro metálico o ion litio).

## INSTRUCCIONES DE ACOPLAMIENTO

- 1) Asegúrese de que las luces LED no estén apuntando hacia sus ojos y lleve el interruptor de encendido a la posición de "ENCENDIDO".
- 2) Entre todas las luces, seleccione una como la luz principal (PL) y las otras como las luces dependientes (CL).
- 3) (CL): Lleve el botón de vinculación (Parte E) a la posición de "LINK ON" (en la dirección indicada por la flecha) en todas las luces dependientes (CL) que desee vincular con la luz principal (PL). Manténgalo en la posición de "LINK ON" durante un segundo, luego regrese el botón de vinculación (Parte E) a su posición original rápidamente.  
Las (CL) comenzarán a parpadear a cada segundo, indicando que ya están en modo de vinculación. Todo (CL) después de completar el paso 3) operación, es hora de colocar la (PL) en modo de vinculación.
- 4) (PL): Lleve el botón de vinculación (Parte E) a la posición de "LINK ON" (en la dirección que indica la flecha). Mantenga en la posición de "LINK ON" durante 5 segundos, la luz principal (PL) parpadeará muy lentamente (cada 4 segundos). La (PL) ahora está en modo de vinculación, enviando señales para ser emparejada con las (CL) seleccionadas.
- 5) Una vez que (CL) en el modo de enlace recibe y guarda la señal del código de identificación emparejado transmitida por el (PL), completa y sale del modo de emparejamiento. Las luces parpadeantes dejarán de parpadear y reanudarán su uso normal. Asegúrese de que todos los pares (CL) estén completos.
- 6) (PL): Vuelva a llevar el botón de vinculación (Parte E) para la luz principal (PL) a su posición original. Las luz(es) parpadeantes dejarán de parpadear y reanudarán su uso normal. Ahora la (PL) está vinculada con las (CL), el proceso de vinculación está completo.  
Cuando cualquiera de las luces (PL) o (CL) sean activadas por algún movimiento, todas las luces se activarán.



**Nota:** cuando la luz se active con un movimiento, permanecerá encendida durante 30 segundos. El rango de detección es de 19.69-26.2 pies (unos 6-8 metros), el ángulo de detección es de 120 °. La luz utiliza la tecnología de radiofrecuencia para la vinculación, por lo cual no debe haber más de 49.2 pies (unos 15 metros) entre luces adyacentes.

Si compra una nueva lámpara solar vinculable y desea agregarla a la "familia", puede realizar nuevamente este PROCEDIMIENTO DE CONFIGURACIÓN DE LA VINCULACIÓN desde cero para todas las luces que desee vincular.

Si desea desvincular una de las (CL), gire el botón de vinculación (Parte E) a la posición de "LINK ON" (en la dirección que indica la flecha), mantenga por más de 5 segundos y luego vuélvalo a la posición original. Dicha (CL) habrá quedado desvinculada.

### Precauciones:

- 1: Las luminarias que están emparejadas con el código no se completan en los pasos normales. Una vez que se apaga la alimentación, se vuelve a encender para reanudar el funcionamiento normal.
- 2: El interruptor de código no funciona correctamente cuando el código no se está utilizando. Debe volver a apagarse y volver a encenderse para reanudar el funcionamiento normal.

## ADVERTENCIA DE LA FCC

Advertencia: los cambios o modificaciones a esta unidad no aprobados expresamente por la parte responsable del cumplimiento pueden anular la autorización del usuario para operar el equipo.

\*\*\*\*\*

**Notas:** Este equipo ha sido probado y cumple con los límites para un dispositivo digital de Clase B, de acuerdo con la Parte 15 de las Reglas de la FCC. Estos límites están diseñados para la protección contra interferencias dañinas en una instalación residencial. Este equipo genera, utiliza y puede irradiar energía de radiofrecuencia y, si no se instala y utiliza de acuerdo con las instrucciones, puede causar interferencia perjudicial a las comunicaciones de radio.

Sin embargo, no hay garantía de que no se produzcan interferencias en una instalación en particular. Si este equipo causa interferencia perjudicial a la recepción de radio o televisión, lo cual puede determinarse apagando y encendiendo el equipo, se recomienda al usuario que intente corregir la interferencia mediante una o más de las siguientes medidas:

- Reorientar o reubicar la antena receptora.
- Aumente la separación entre el equipo y el receptor.
- Conecte el equipo a una toma de corriente en un circuito distinto al que está conectado el receptor.
- Consulte con el distribuidor o un técnico de radio / TV con experiencia para obtener ayuda.

**CUIDADO:** No deseché las baterías de litio en la corriente de desechos municipales o por el fuego, ya que las baterías pueden explotar. No abra, provoque cortocircuitos ni mutile las baterías. Deseche las baterías de acuerdo con los reglamentos locales, estatales y federales. No mezcle las baterías viejas con las nuevas. No mezcle las baterías alcalinas, estándar (carbono-zinc) ni recargables (níquel-cadmio, níquel e hidruro metálico o ion litio).

©2019 Wal-Mart Stores, Inc.  
Hyper Tough is a registered trademark of Wal-Mart Stores, Inc. All Rights Reserved.  
Distributed by/Distribuido por Wal-Mart Stores, Inc., Bentonville, AR 72716  
MADE IN COUNTRY/HECHO EN COUNTRY  
**Walmart.com**

Para recibir asistencia con el montaje o las instrucciones, repuestos y servicio al cliente, llame a: (solo EE.UU. y Canadá) 1-844-551-0680 de 8am – 5pm de lunes a viernes, hora estándar central O envíe un correo electrónico a: Customerservice@qx-usa.com