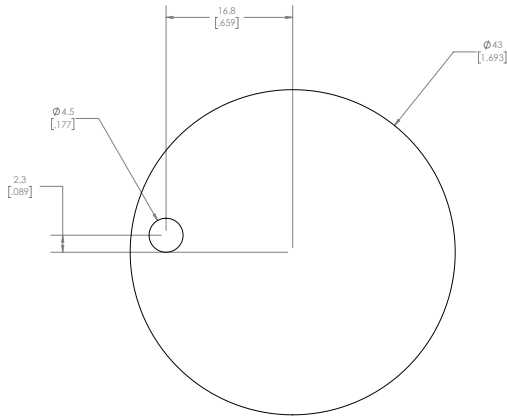
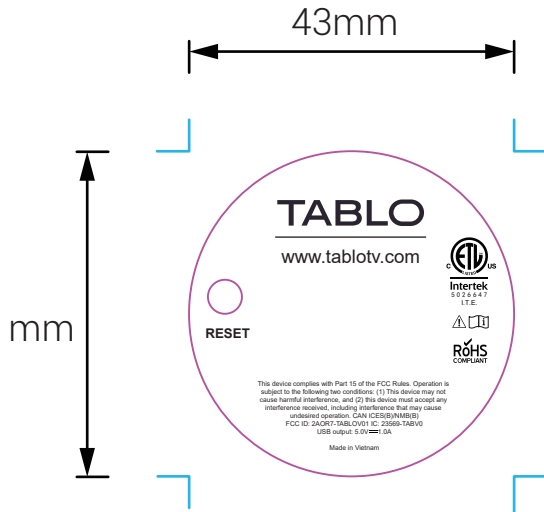
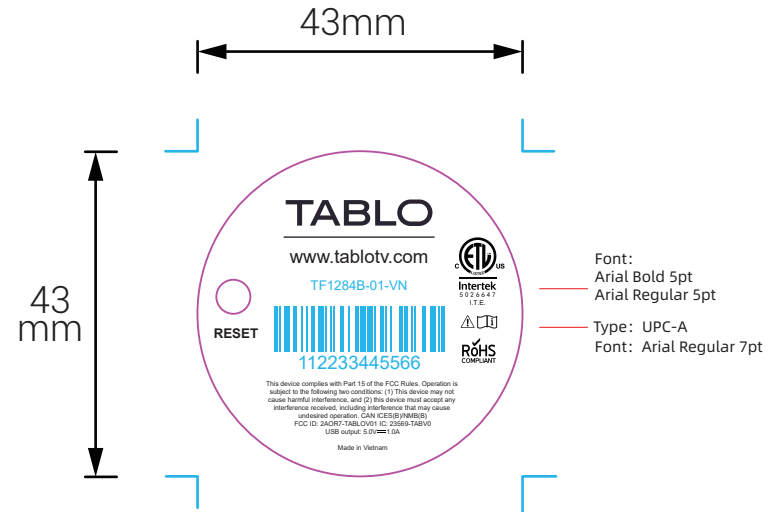


供应商贴纸来料



尺寸刀模示意

工厂打印参考  
(蓝色部分为打印区域)



条码打印与显示规则如下：

- ①MAC: 112233445566 (十六进制; 条码类型: code 128)
- 条码扫描显示 112233445566

按实际条码数据打印

贴纸位置示意图

TABLO FAST LABEL



技术要求：

- 1) 号段均以生产工单为准 (线上提供)
- 2) 用量1张, 贴于机器底部
- 3) 全部内容需过酒精耐磨测试、过高温测试
- 4) 标签贴纸与离型纸左右边距2.5MM
- 5) 尺寸公差±0.15mm
- 6) 来料单色印刷
- 7) 环保要求 RoHS、Reach
- 8) 满足最新版欧盟包材+TPCH要求指令

去掉Model:	2024-11-18		
增加认证编码5026647, 更新网站字体为7pt, CAN ICES-3(B)/NMP-3(B)更新为CAN ICES(B)/NMB(B)	2024-10-17		
蔡晨 首发	2024-08-15		
DESCRIPTION 备注说明	DATE 日期		
历史修订版本记录			
<b>华曦达科技股份有限公司</b>			
资料名称: Product Label	单位:mm		
物料编号: 460201310	<b>工艺描述汇总:</b> 标签,43x43mm,50#亮白PET不干胶亮膜		
设计:			
校对:			
审核:			
会签:			
批准:			
	Size	Scale	Rev
	A4	1:1	1