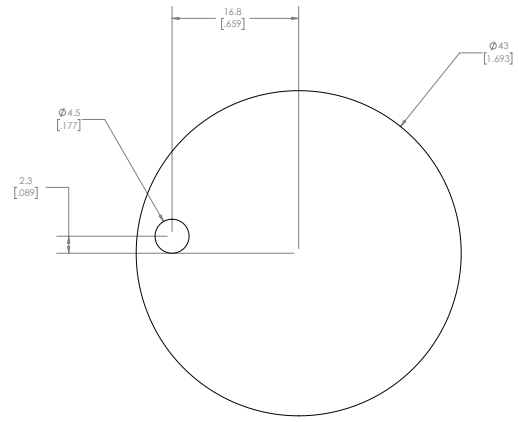


供应商贴纸来料

43mm

mm



尺寸刀模示意

工厂打印参考
(蓝色部分为打印区域)

43mm

43mm



Font: Arial Bold 5pt, Arial Regular 5pt, Type: UPC-A, Font: Arial Regular 7pt



条码打印与显示规则如下:
①MAC: 112233445566 (十六进制; 条码类型: code 128)
条码扫描显示 112233445566

按实际条码数据打印

贴纸位置示意图

TABLO FAST LABEL



技术要求:

- 1) 号段均以生产工单为准 (线上提供)
2) 用量1张, 贴于机器底部
3) 全部内容需过酒精耐磨测试、过高温测试
4) 标签贴纸与离型纸左右边距2.5MM
5) 尺寸公差±0.15mm
6) 来料单色印刷
7) 环保要求 RoHS、Reach
8) 满足最新版欧盟包材+TPCH要求指令

Table with 2 columns: Field (e.g., Model, Date, Description) and Value (e.g., 2024-11-18, 2024-10-17, 蔡晨 首发).

华曦达科技股份有限公司

Table with 4 columns: Material No., Design, Check, Audit, and a summary table for Label Description (Size: A4, Scale: 1:1, Rev: 1).