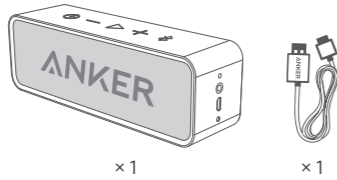


Welcome Guide

SoundCore

What's Included

Packungsinhalt | パッケージ内容 | Contenu du pack
 Contenido della confezione | Contenido | O que está incluído | 包装清单
 Комплект поставки | 제품 구성 | الزمات المتضمنة | 包装清单

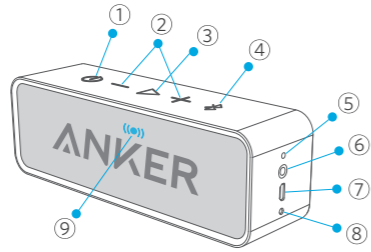


× 1

× 1

At a Glance

Auf einen Blick | 外觀 | Aperçu | Sintesi | Síntesis | Visão rápida
 概観 | Краткий обзор | 개요 | نظرة سريعة



Bedienungsanleitung | 取扱説明書 | Guide d'Utilisation
 Guida d'Utilizzo | Manual de Instrucciones | Manual de Instruções
 使用说明书 | Начальное руководство | 시작 가이드 | دليل الترحيب

For FAQs and more information, please visit:



anker.com/support

@Anker
 @Anker Japan
 @Anker Deutschland

@AnkerOfficial
 @Anker_IP

@Anker

English		
1	Power button	6 3.5mm Aux input
2	Volume buttons	7 Micro USB charging port
3	Play/Pause button	8 Microphone
4	Bluetooth pairing button	9 Status indicator
5	Battery indicator	

Deutsch		
1	Ein-/Ausknopf	6 3.5mm Aux-Input
2	Lautstärkeregler	7 Micro-USB-Ladeport
3	Play-/Pauseknopf	8 Mikrophon
4	Bluetooth-Pairingknopf	9 Statusindikator
5	Akkuanzeige	

日本語		
1	電源ボタン	6 3.5mm AUX入力
2	音量調節ボタン	7 Micro USB充電ポート
3	再生/停止ボタン	8 マイク
4	Bluetoothペアリングボタン	9 状態表示
5	バッテリー表示	

Français		
1	Bouton marche/arrêt	6 Entrée Aux 3,5 mm
2	Boutons de volume	7 Port de charge Micro USB
3	Bouton Lecture/Pause	8 Microphone
4	Bouton de jumelage Bluetooth	9 Indicateur de statut
5	Indicateur de batterie	

Italiano		
1	Pulsante di accensione	6 Entrata Aux 3,5 mm
2	Pulsanti volume	7 Porta di ricarica micro USB
3	Pulsante Play/Pausa	8 Microfono
4	Pulsante di accoppiamento Bluetooth	9 Indicatore di stato
5	Indicatore di batteria	

Español		
1	Botón de encendido	6 Entrada Aux 3,5 mm
2	Botones de volumen	7 Puerto de carga micro USB
3	Botón de reproducción/pausa	8 Micrófono
4	Botón de emparejamiento Bluetooth	9 Indicador de estado
5	Indicador de batería	

Português		
1	Botão Liga/Desliga	6 Entrada aux. de 3,5 mm
2	Botões de volume	7 Porta de carregamento micro USB
3	Botão Reproduzir/Pausar	8 Microfone
4	Botão de emparelhamento Bluetooth	9 Indicador de status
5	Indicador de bateria	

简体中文		
1	电源键	6 音频输入
2	音量调节键	7 USB充电口
3	播放/暂停键	8 麦克风
4	蓝牙配对键	9 状态指示灯
5	电源指示灯	

Русский		
1	Кнопка питания	6 Входной разъем AUX 3,5 мм
2	Кнопки регулировки громкости	7 Входной разъем micro-USB
3	Кнопка воспроизведение/пауза	8 Микрофон
4	Кнопка сопряжения Bluetooth	9 Индикатор состояния
5	Индикатор аккумулятора	

한국어		
1	전원 버튼	6 3.5mm AUX 입력
2	볼륨 버튼	7 Micro USB 충전 포트
3	재생/일시중지 버튼	8 마이크
4	Bluetooth 페어링 버튼	9 상태 표시등
5	배터리 표시기	

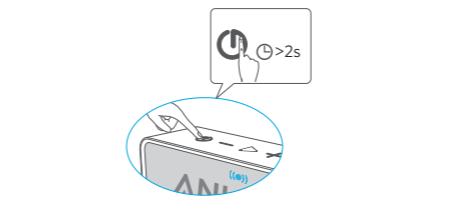
العربية		
1	زر الطاقة	6 إدخال كبل Aux بغرض 3.5 مم
2	زر ضبط مستوى الصوت	7 إدخال USB من نوع ميكرو
3	زر التشغيل / الإيقاف المؤقت	8 ميكروفون
4	زر الاقتران Bluetooth	9 مؤشر الحالة
5	مؤشر البطارية	

Using Your SoundCore

Verwenden Sie Ihren SoundCore | SoundCore的使用方法
 Utilisation de votre SoundCore | Utilizzare il tuo SoundCore
 Usar Tu SoundCore | Como usar o SoundCore | SoundCore使用方法
 Использование SoundCore | SoundCore 사용하기 | SoundCore استخدام

1. Turn on / off

Ein-/Ausschalten | 電源オン / オフ | Allumer/Eteindre
 Accendere / Spegnerne | Encender/apagar | Ligar/Desligar
 开机/关机 | Включение / выключение | 전원 켜기/끄기
 تشغيل / إيقاف تشغيل



SoundCore will automatically turn off after 10 minutes if no device is connected.

Wenn kein Gerät verbunden ist wird sich der SoundCore nach 10 Minuten automatisch abschalten.

SoundCoreは他の機器と約10分間接続されなかった場合、自動的に電源がオフになります。

L'enceinte SoundCore s'éteindra automatiquement après 10 minutes si aucun appareil n'est connecté.

Il SoundCore si spegnerà automaticamente se nessun dispositivo verrà collegato per 10 minuti.

SoundCore se apaga automáticamente luego de 10 minutos sin establecer una conexión.

O SoundCore desliga automaticamente após 10 minutos sem conexão com outros dispositivos.

开机后10分钟内无设备接入，SoundCore会自动关机。

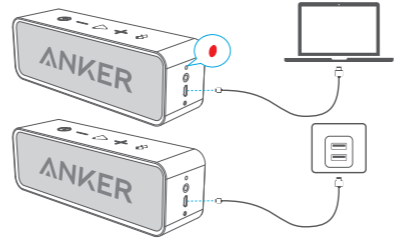
SoundCore automatisch ausschaltet sich nach 10 Minuten, wenn kein Anschluss an ein Gerät erfolgt.

SoundCore는 10분간 아무 장치도 연결되지 않으면 자동으로 꺼집니다.

ستوقف SoundCore تلقائياً عن التشغيل بعد 10 دقائق إذا لم يتوصل أي جهاز.

2. Charge your SoundCore

Ihren SoundCore aufladen | SoundCore本体の充電
 Chargez votre SoundCore | Ricarica il tuo SoundCore
 Carga tu SoundCore | Como recargar o SoundCore | 給SoundCore充電
 Зарядка SoundCore | SoundCore 충전하기 | SoundCore شحن



Flashing red		Low power	
Rot blinkend	赤の点滅	Niedriger Energiestand	要充電
Voyant rouge clignotant	Rosso lampeggiante	Batterie faible	Batteria quasi scarica
Rojo intermitente	Luz vermelha piscando	Bateria baja	Bateria fraca
紅色LED闪烁	미가트 밝은색으로 깜박임	Низкий уровень заряда	배터리 부족
الميض باللون الأحمر	الوميض باللون الأحمر	طاقة منخفضة	

Steady red		Charging	
Durchgehend rot	赤の点灯	Verbindung zu verbundenem Gerät trennen und wieder in den Pairing-Modus treten	接続済みの機器とのペアリングを解除し、再度ペアリングモードに入る
Voyant rouge fixe	Rosso fisso	Déconnecter l'appareil associé et entrer à nouveau en mode jumelage	scollegare il dispositivo collegato e rientrare in modalità accoppiamento
Rojo fijo	Luz vermelha constante	Desemparejar y volver a modo emparejamiento	Desemparelle o dispositivo conectado e reative o modo de emparelhamento
紅色LED常亮	充電中	解除当前配对并重新进入配对模式	解除当前配对并重新进入配对模式
Горит красным цветом	충전 중	연결된 장치의 페어링을 해제한 후 페어링 모드로 다시 들어갑니다	연결된 장치의 페어링을 해제한 후 페어링 모드로 다시 들어갑니다
빨간색으로 켜짐	المحرم ثابت	إلغاء الاقتران	إلغاء الاقتران
		اكتمال الشحن	

Use the included USB cable to charge your SoundCore and make sure it is fully charged before first use.

Verwenden Sie das mitgelieferte USB-Kabel um Ihren SoundCore zu laden. Stellen Sie sicher, dass er voll geladen ist, bevor Sie den SoundCore das erste Mal verwenden.

Utilisez le câble USB inclus pour charger votre SoundCore et assurez-vous qu'elle est complètement chargée avant la première utilisation.

Utilizzare il cavo USB in dotazione per caricare il SoundCore ed assicurarsi che sia pienamente carico prima di utilizzarlo per la prima volta.

Use o cabo USB incluído para carregar o SoundCore e carregue totalmente antes de usar pela primeira vez.

请使用提供的USB线进行充电，第一次使用时请确保充满电。

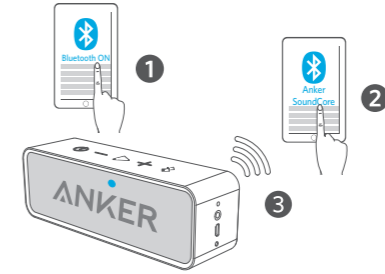
Для зарядки SoundCore используйте USB-кабель, входящий в комплект поставки. Перед первым использованием убедитесь, что это полностью заряжены.

함께 제공되는 USB 케이블로 SoundCore를 충전하십시오. 첫 사용 시에는 반드시 SoundCore를 완전히 충전된 후에 사용하도록 하십시오.

استخدم كبل USB المتضمن لشحن SoundCore. احرص على أنه تم شحنها بالكامل قبل بدء استخدامها للمرة الأولى.

3. Pair with your device

Mit Ihrem Gerät verbinden | お使いの機器とペアリング
 Connexion à votre appareil | Collegamento al tuo dispositivo
 Emparejar a tu dispositivo | Como emparelhar com seu dispositivo
 和你的设备配对 | Сопряжение с устройством
 장치와 페어링 | الاقتران بجهازك



Un-pair connected device and re-enter pairing mode	
Verbindung zu verbundenem Gerät trennen und wieder in den Pairing-Modus treten	接続済みの機器とのペアリングを解除し、再度ペアリングモードに入る
Déconnecter l'appareil associé et entrer à nouveau en mode jumelage	scollegare il dispositivo collegato e rientrare in modalità accoppiamento
Desemparejar y volver a modo emparejamiento	Desemparelle o dispositivo conectado e reative o modo de emparelhamento
解除当前配对并重新进入配对模式	解除当前配对并重新进入配对模式
연결된 장치의 페어링을 해제한 후 페어링 모드로 다시 들어갑니다	연결된 장치의 페어링을 해제한 후 페어링 모드로 다시 들어갑니다
إلغاء الاقتران	إلغاء الاقتران

Rapidly flashing blue		Pairing mode	
Schnell blau blinkend	青色ライトの早い点滅	Pairing-Modus	ペアリングモード
Voyant bleu clignotant rapidement	Blu lampeggiante (rapido)	Mode jumelage	Modalità accoppiamento
Azul intermitente rápido	Luz azul piscando rapidamente	Modo emparejamiento	Modo de emparelhamento
藍色LED快速闪烁	미가트 밝은색으로 깜박임	配对模式	Режим сопряжения
الميض باللون الأزرق بشكل سريع	الميض باللون الأزرق بشكل سريع	페어링 모드	وضع الاقتران

Steady blue		Connected to a device	
Durchgehend blau	青色ライトの点灯	Mit Gerät verbunden	機器と接続
Voyant bleu fixe	Blu fisso	Connectée à un appareil	Collegato ad un dispositivo
Blau fijo	Luz azul constante	Conectado a un dispositivo	Conectado a um dispositivo
藍色LED常亮	미가트 밝은색으로 켜짐	设备配对成功	Подключены к устройству
الميض باللون الأزرق	الميض باللون الأزرق	장치에 연결됨	تمتص بجهاز

When turned on, SoundCore will automatically connect to the last connected device if available. If not, SoundCore will enter pairing mode.

Sobald der SoundCore eingeschaltet ist, verbindet er sich automatisch mit dem zuletzt verbundenen Gerät. Ist das zuletzt verbundene Gerät nicht verfügbar, schalten er sich in den Pairing-Modus.

SoundCoreは電源をオンにしたとき、自動的に最後に接続した機器と接続します。それ以外の場合、SoundCoreはペアリングモードになります。

Une fois allumée, la SoundCore se connectera automatiquement au dernier appareil associé si celui-ci est disponible. Sinon, elle entrera en mode jumelage.

Al momento dell'accensione, il SoundCore si conetterà automaticamente all'ultimo dispositivo collegato, se disponibile. Altrimenti, entrerà in modalità accoppiamento.

Al encenderse, SoundCore se conecta automáticamente al último dispositivo, en caso de estar disponible. Si no, entra automáticamente en modo emparejamiento.

Quando ligado, o SoundCore conecta automaticamente com o último dispositivo conectado, se disponível. Caso contrário, ele entra no modo de emparelhamento.

开机后SoundCore会自动连接上一次所连设备，如果连接不成功，则会进入配对模式。

При включении SoundCore автоматически подключаются к последнему подключенному устройству, если оно доступно. В противном случае SoundCore переходят в режим сопряжения.

SoundCore는 전원이 켜지면 가장 최근에 연결한 장치가 감지될 경우 해당 장치를 자동으로 연결합니다. 가장 최근에 연결된 장치가 인식되지 않을 경우 SoundCore는 페어링 모드로 들어갑니다.

عند تشغيل SoundCore، تستعمل تلقائياً بجهاز تم وصله إن كان متوفراً. وإن لم يتوفر أي جهاز، فستدخل SoundCore في وضع الاقتران.

