

商品ID	SKU编码	商品名称	69码	产品型号
------	-------	------	-----	------

# 小米生态链产品包装图纸

图纸提供单位

公司名字：新案

姓名名称

项目名字：WT1004 海外版-彩盒

版本号

版本号： V1.0

设计时间

设计日期： 2020.08.28

设计师

Lily

材质工艺要求

材质要求： 图纸标注

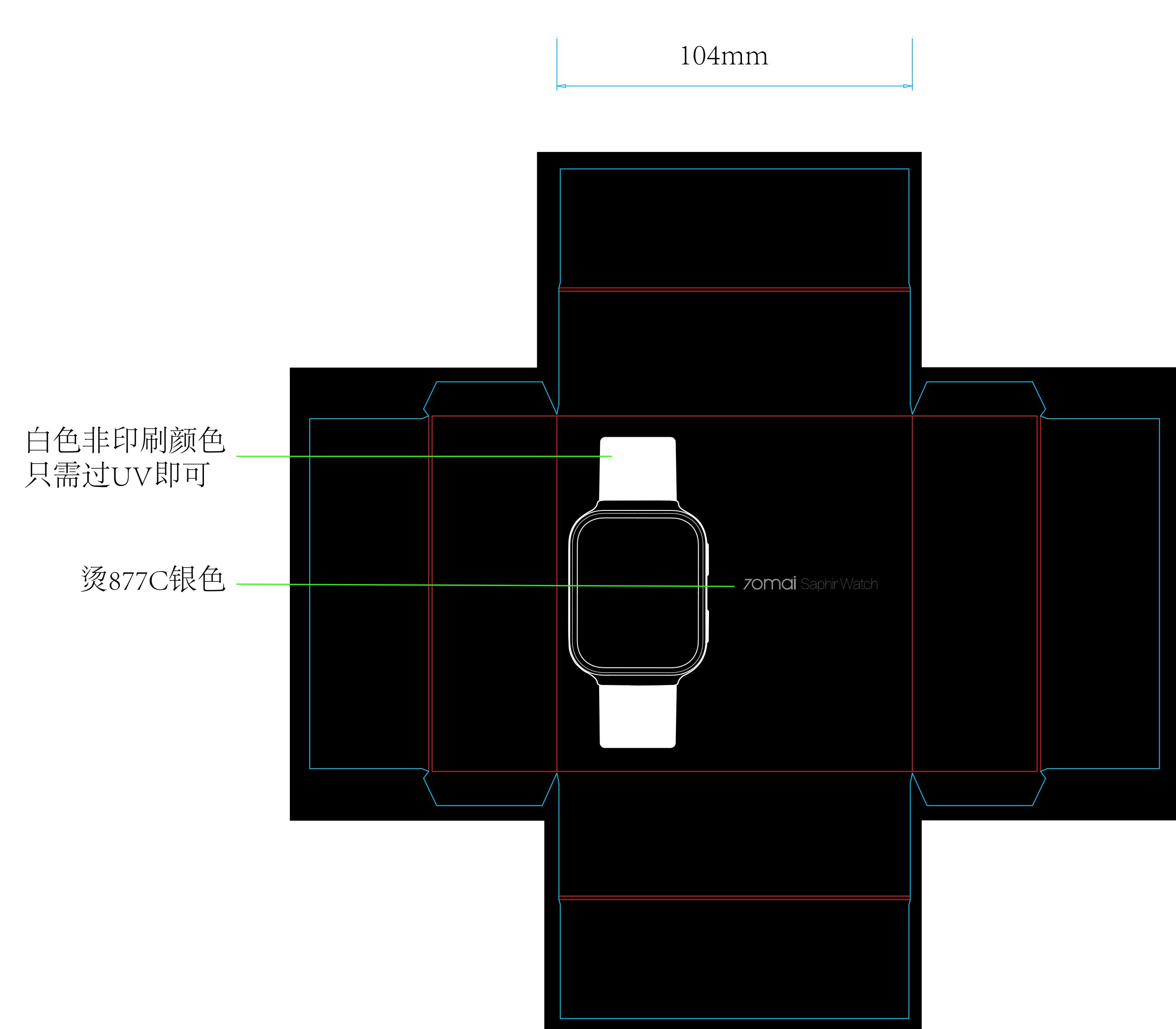
制作工序： 天地盖

工艺要求： 色相正确、印迹牢固、套印准确、各色套印不露杂色，套印误差 $\leq 0.1\text{mm}$ ，模切走位 $\leq \pm 0.5\text{mm}$  (示例，具体以产品要求为准)

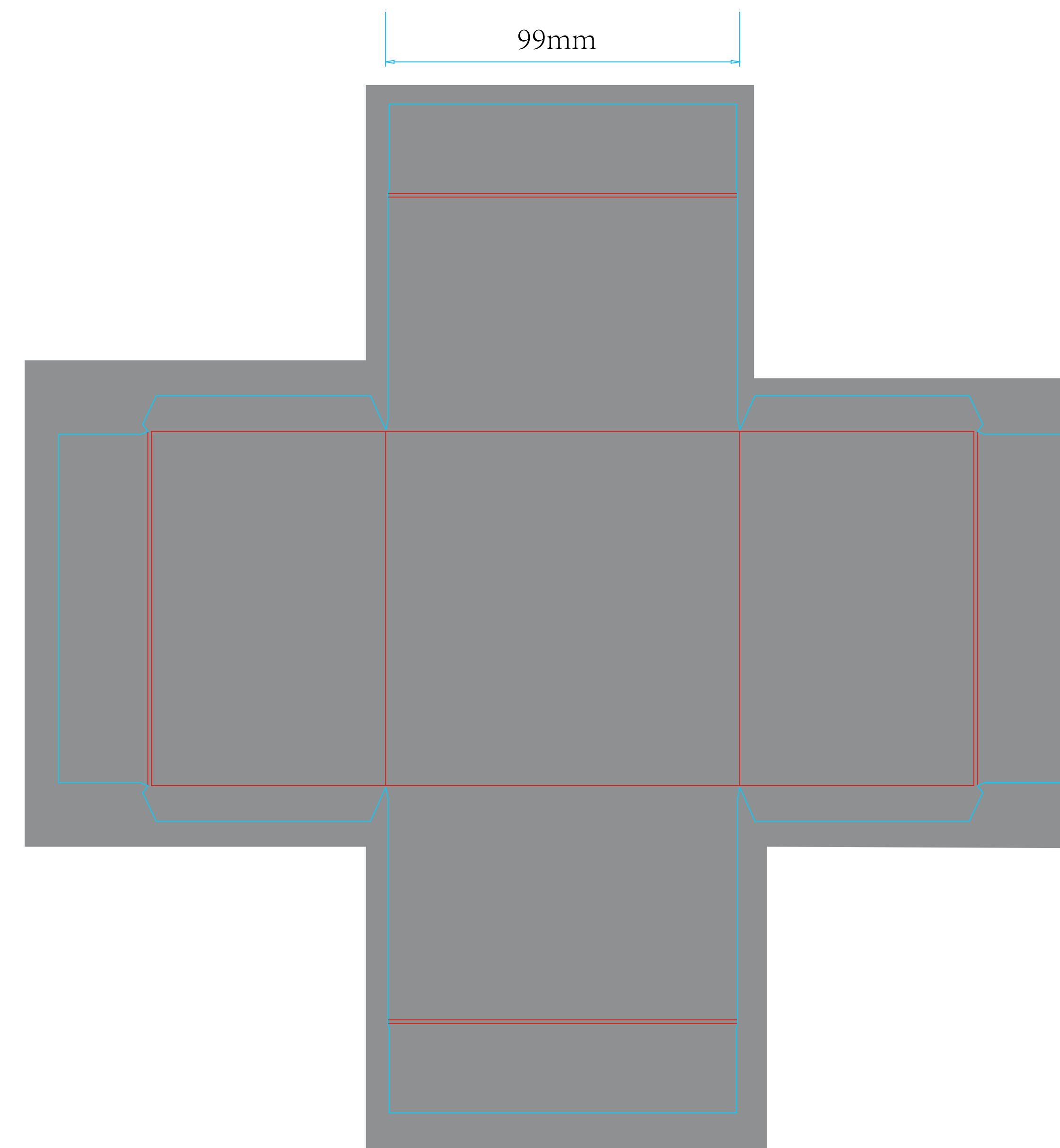
颜色：

纹理要求：

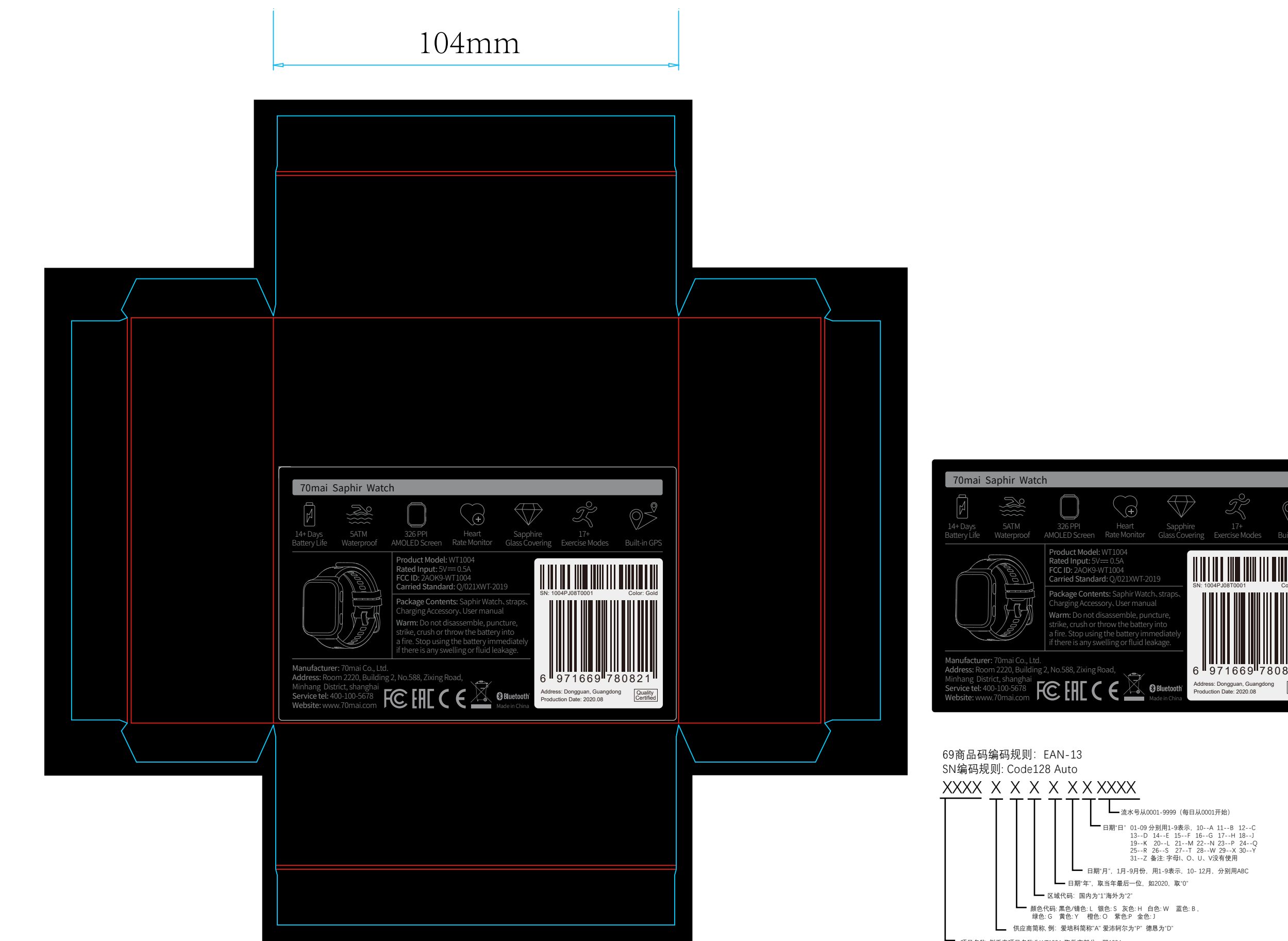
比例 1:1 单位 mm



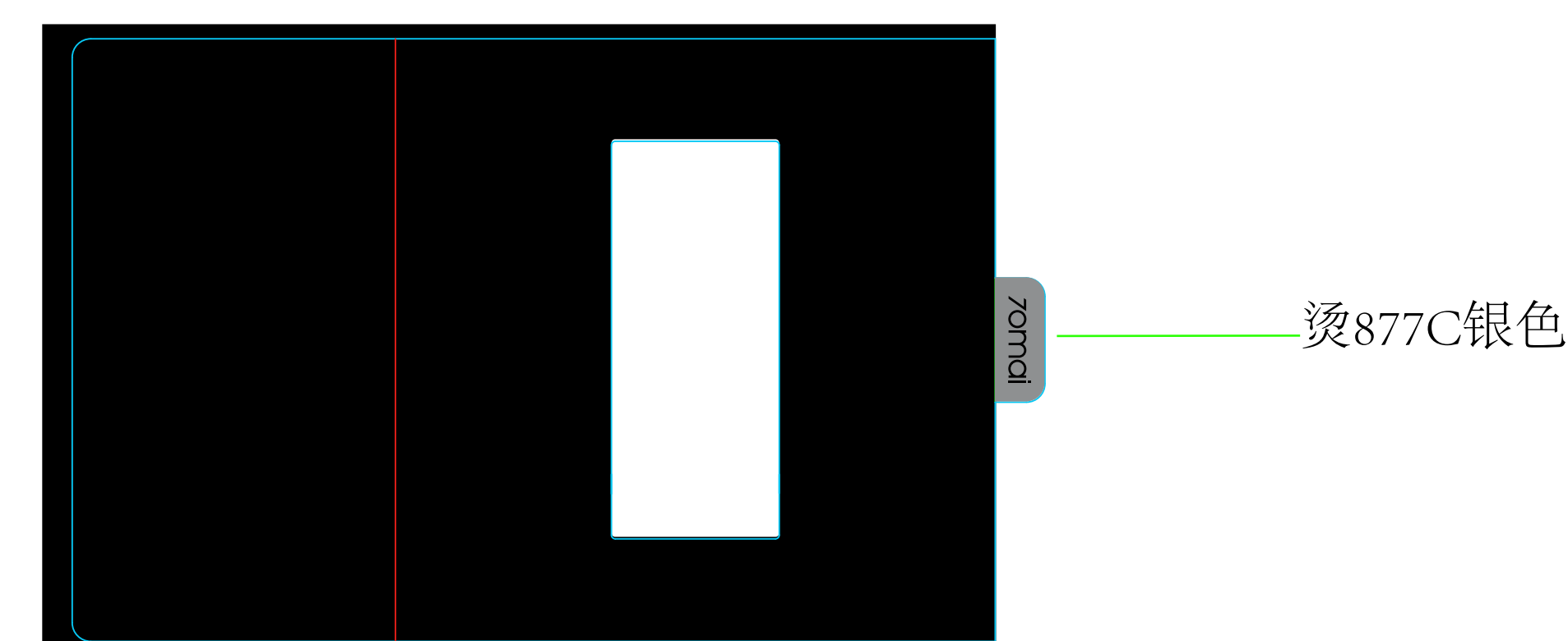
天盒 (850g灰板+157g单粉印黑色+覆膜+局部UV)



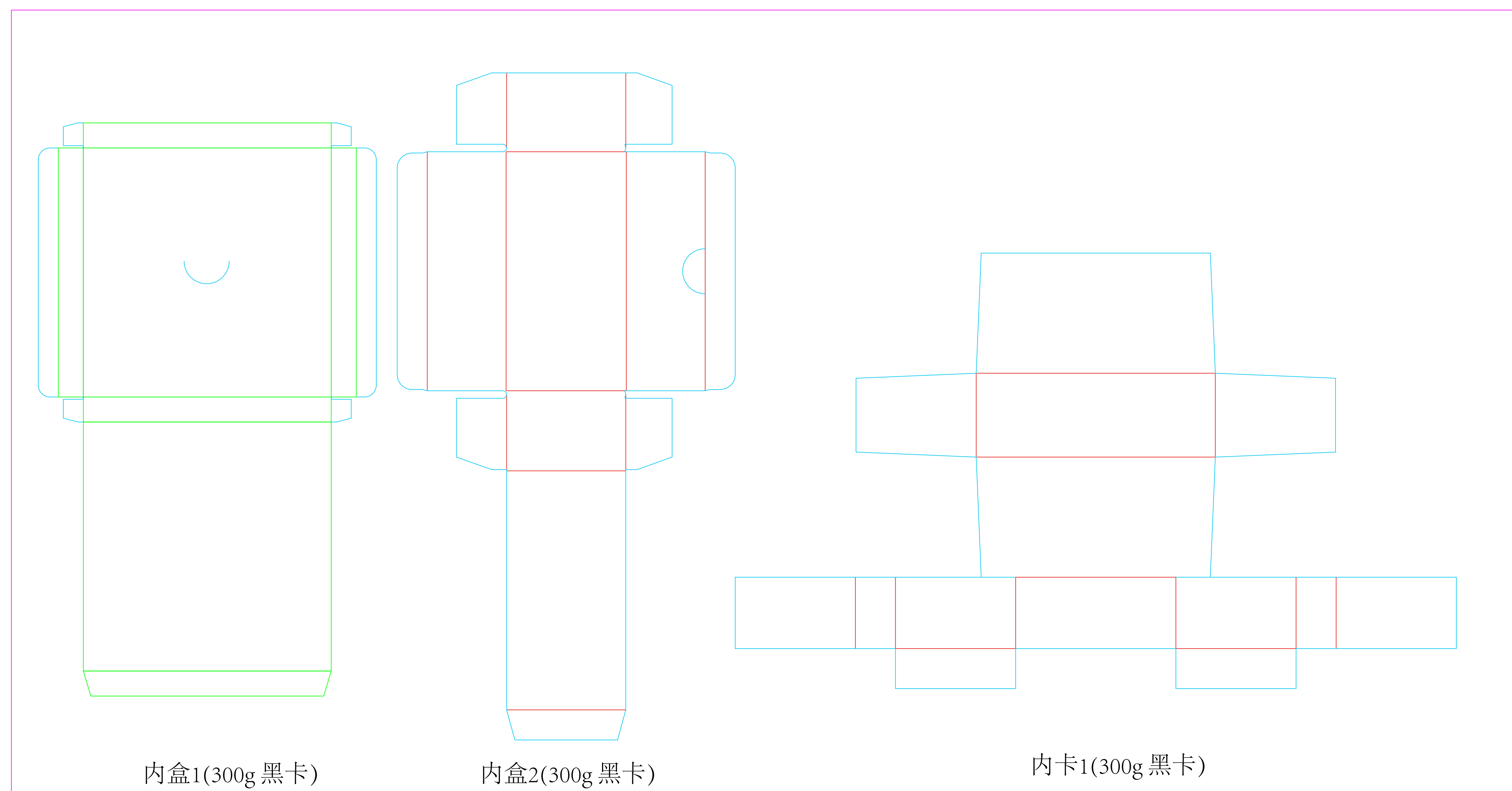
中盒 (850g灰板+157g单粉+印877C银色)



地盒 (850g灰板+157g单粉纸+印877C银色+覆膜)



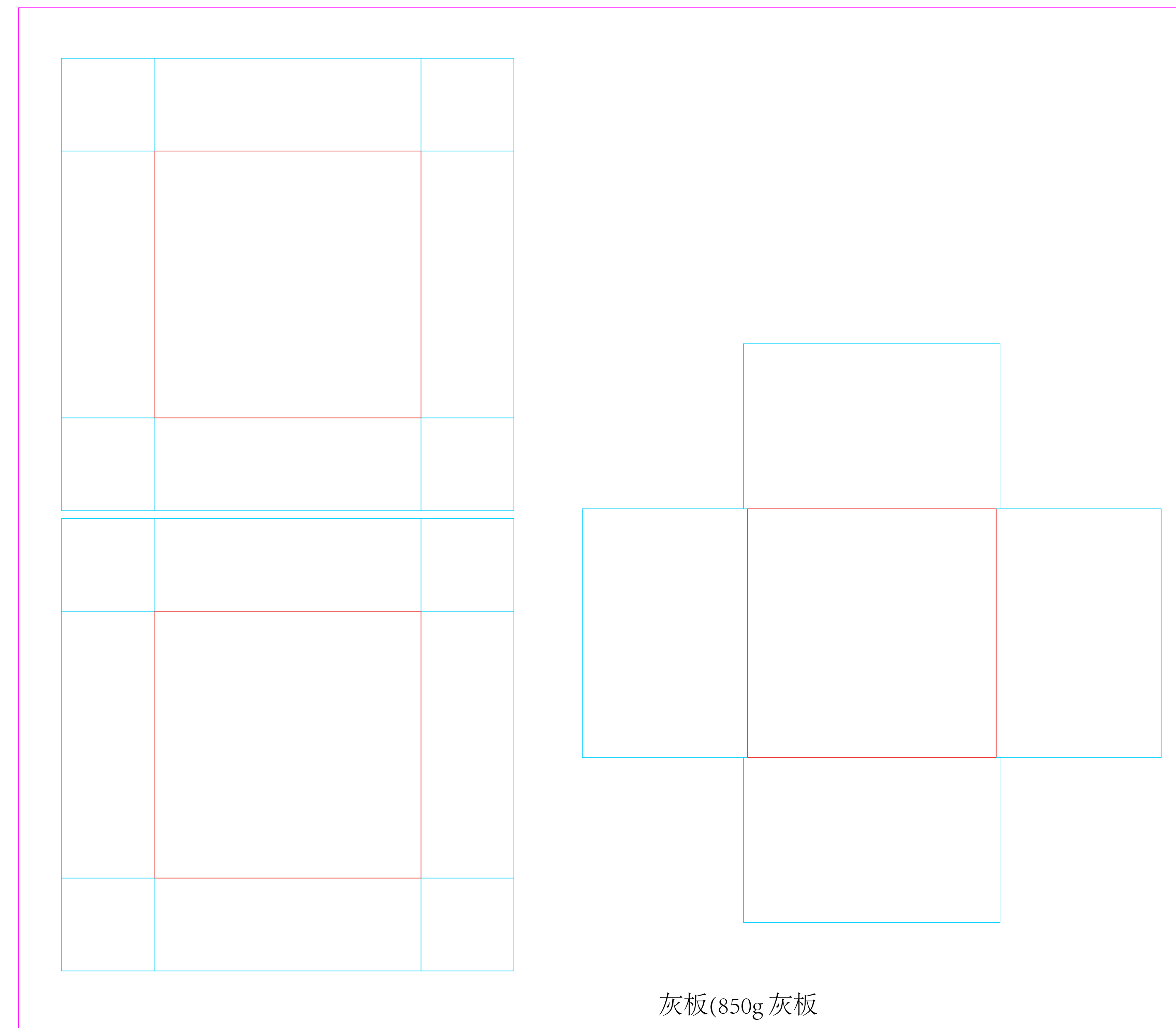
内卡2 (300g黑卡+3mm EVA+烫877C银)



内盒1(300g 黑卡)

内盒2(300g 黑卡)

内卡1(300g 黑卡)



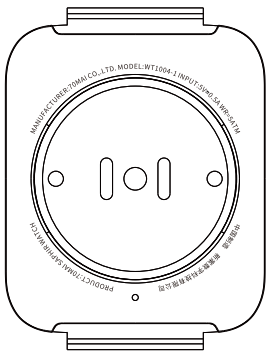
灰板(850g 灰板)

彩盒自然滑落标准：3-5秒滑落

技术要求：

- 1.彩盒外尺寸 105X105X80mm, 尺寸及材质：详见标注
- 2.公差：+/-1mm
- 3.印刷：PT877C+过UV+烫银
- 4.彩盒成型来料，各子部分装配OK
- 5.所有材质符合RoHS, HF, WEEE等环保要求及小米质量要求

# Artwork\_WT1004\_后盖镭雕字符



字体:note sans s chinese regular 字体大小2.5PT



字体工艺:镭雕