

深圳祥博一科技有限公司

Shenzhen Xiangboyi Technology Co. Ltd

规格承认书

客户名称	敏动
项目名称/料号	R8II
供方料号	XBY230289

深圳祥博一科技有限公司

电话: 0755-29369912 传真: 0755-61624200

研发中心: 深圳市龙华区油松路95号油松文创园文成楼一楼 101

生产基地: 东莞市塘厦镇138 工业区裕华街7 号华智创谷B 栋5 楼

R&D Centre: 101, 1/F, Wencheng Building, Yousong Cultural and Creative Park, No. 95, Yousong Road, Longhua

District, Shenzhen, China

Production Base: 5/F, Building B, No.7 Huazhi Chuanggu,

Yuhua Street, 138 Industrial Zone, Tangxia Town,

Dongguan, China

日期: 2023 年 11 月 13 日

目录

一. 测试系统及设备 Test System and Equipment	- 4 -
二. 产品细节描述 Product Description	- 5 -
三. 设备描述 Device Description	- 6 -
四. 匹配电路 Matching Circuits	- 7 -
五. 有源测试数据 Active Test Tata	- 8 -
六. 工程图 EngineeringDrawing	- 12 -
七. 装配位置 setting position.....	- 13 -

深圳祥博一科技有限公司

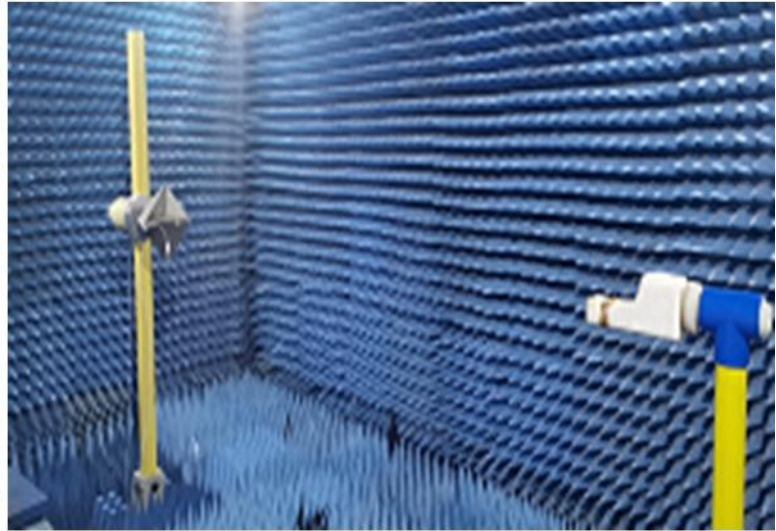
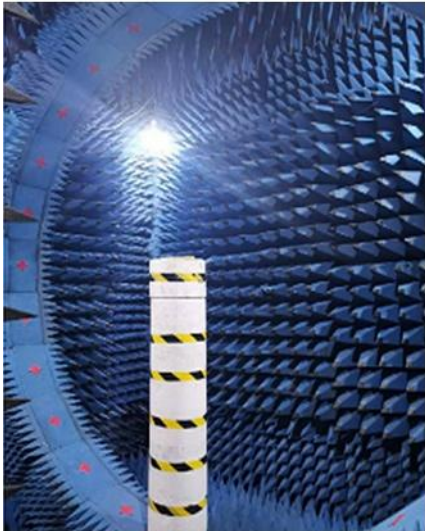
电话：0755-29369912 传真：0755-61624200

研发中心：深圳市龙华区油松路95号油松文创园文成楼一楼101

生产基地：东莞市塘厦镇138工业区裕华街7号华智创谷B栋5楼

一.测试系统及设备 Test System and Equipment

	测试项目	设备
1 : S 参数	1. 回波损耗 2. 驻波比	网络分析仪: A338/A333 HP8753D
2 : 有源测试	1. TRP 2. TIS	综合测试仪: Agilent 8960/ CMW500
3 : 无源测试	1. 天线效率 2. 天线增益	1. 暗室: 5x3x3 m (ETS-3D) 2. 网络分析仪: HP 8753D



深圳祥博一科技有限公司

电话: 0755-29369912 传真: 0755-61624200

研发中心: 深圳市龙华区油松路 95 号油松文创园文成楼一楼 101

生产基地: 东莞市塘厦镇 138 工业区裕华街 7 号华智创谷 B 栋 5 楼

二.产品细节描述 Product Description

技术要求 Technical requirements	技术指标 Technical index	备注
工作频段 Band	WIFI:2.4G/5G BT	
频率范围 Range Of Frequency	2400-2500Mhz 5180-5850Mhz	
驻波比 VSWR	<2.0	中心频率 Center Frequency
输出阻抗 Impedance	50 Ω	
极化方式 Polarization	线极化 Linear polarization	
工作温度 operating temperature	-20℃ / +55℃	
存储温度 storage temperature	-25℃ / +65℃	
盐雾 Salt Fog	24 小时 (24 小时干湿交替) 24h (24h alternating wet & dry)	
无铅认证 RoHS Compliant	是 yes	

深圳祥博一科技有限公司

电话: 0755-29369912 传真: 0755-61624200

研发中心: 深圳市龙华区油松路 95 号油松文创园文成楼一楼 101

生产基地: 东莞市塘厦镇 138 工业区裕华街 7 号华智创谷 B 栋 5 楼

四.有源，无源测试数据 active , Passive Test Data

WIFI BAND	802.11b : 11Mbps (2.4G)			802.11g : 54Mbps (2.4G)		
Channel	CH1	CH6	CH11	CH1	CH6	CH11
TRP	12.59	12.84	13.43	10.55	11.17	11.69
TIS			-81.87			-69.43

WIFI BAND	802.11n : MCS7 (2.4G)			802.11a : 54Mbps (5G)		
Channel	CH1	CH6	CH11	CH36	CH149	CH161
TRP	10.22	10.75	10.69	13.56	12.84	12.47
TIS			-70.69			-70.41

BT BAND	BT					
Channel	CH0	CH39	CH78			
TRP	2.23	2.78	3.21			
TIS			-84.52			

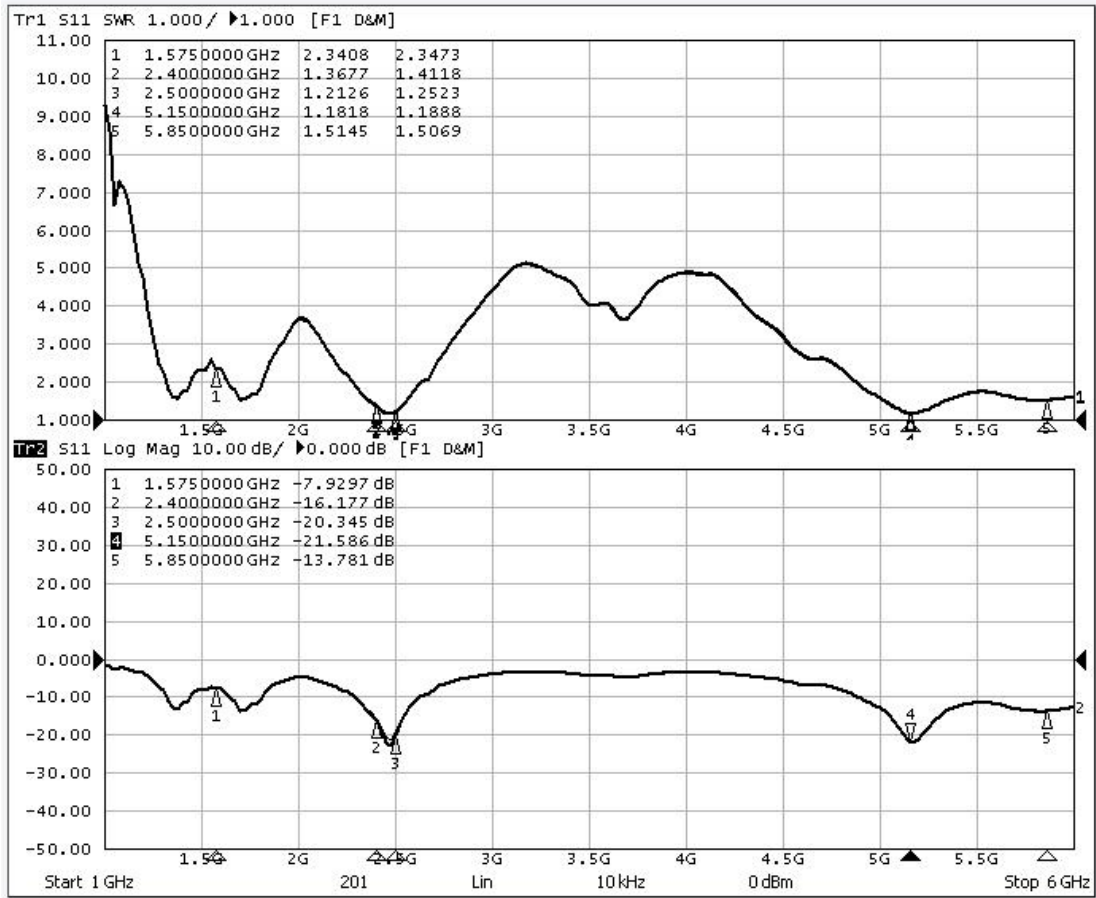
Freq (MHz)	Effi (%)	Gain (dBi)
2400	45.75	1.94
2450	47.08	1.76
2500	60.15	2.69
5000	50.21	2.27
5100	57.1	3.46
5200	45.51	1.47
5300	43.55	1.23
5400	46.35	1.61
5500	48.3	1.85
5600	49.63	3.15
5700	49.46	3.29
5800	47.18	2.81
5900	45.71	1.64
6000	44.52	1.07

深圳祥博一科技有限公司

电话: 0755-29369912 传真: 0755-61624200

研发中心: 深圳市龙华区油松路95号油松文创园文成楼一楼101

生产基地: 东莞市塘厦镇138工业区裕华街7号华智创谷B栋5楼



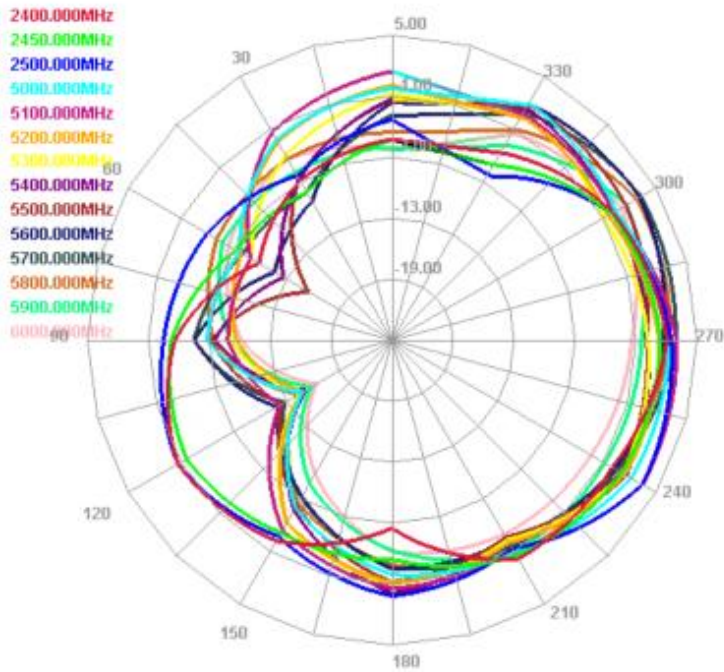
深圳祥博一科技有限公司

电话: 0755-29369912 传真: 0755-61624200

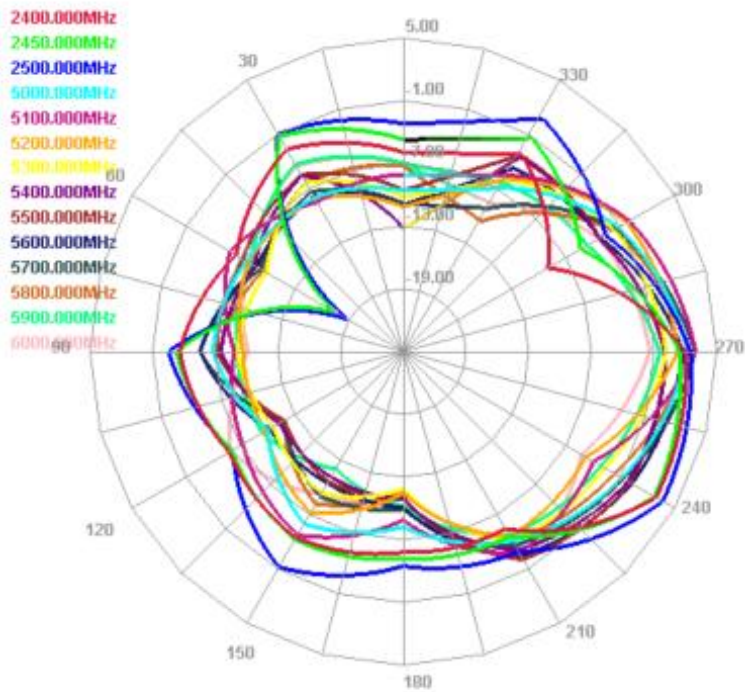
研发中心: 深圳市龙华区油松路 95 号油松文创园文成楼一楼 101

生产基地: 东莞市塘厦镇 138 工业区裕华街 7 号华智创谷 B 栋 5 楼

Horizontal



E2 Face



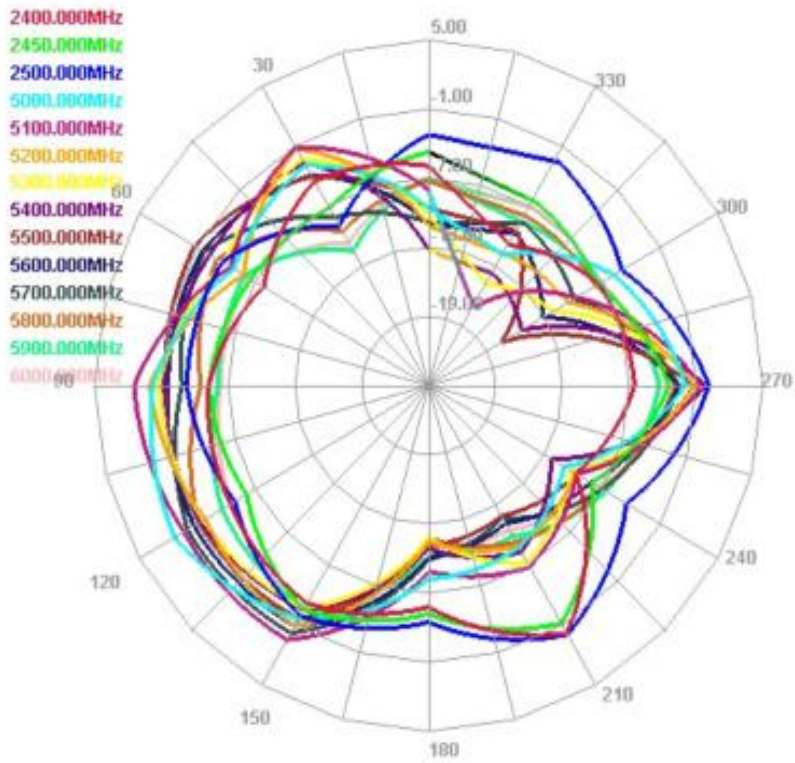
深圳祥博一科技有限公司

电话：0755-29369912 传真：0755-61624200

研发中心：深圳市龙华区油松路95号油松文创园文成楼一楼101

生产基地：东莞市塘厦镇138工业区裕华街7号华智创谷B栋5楼

E1 Face



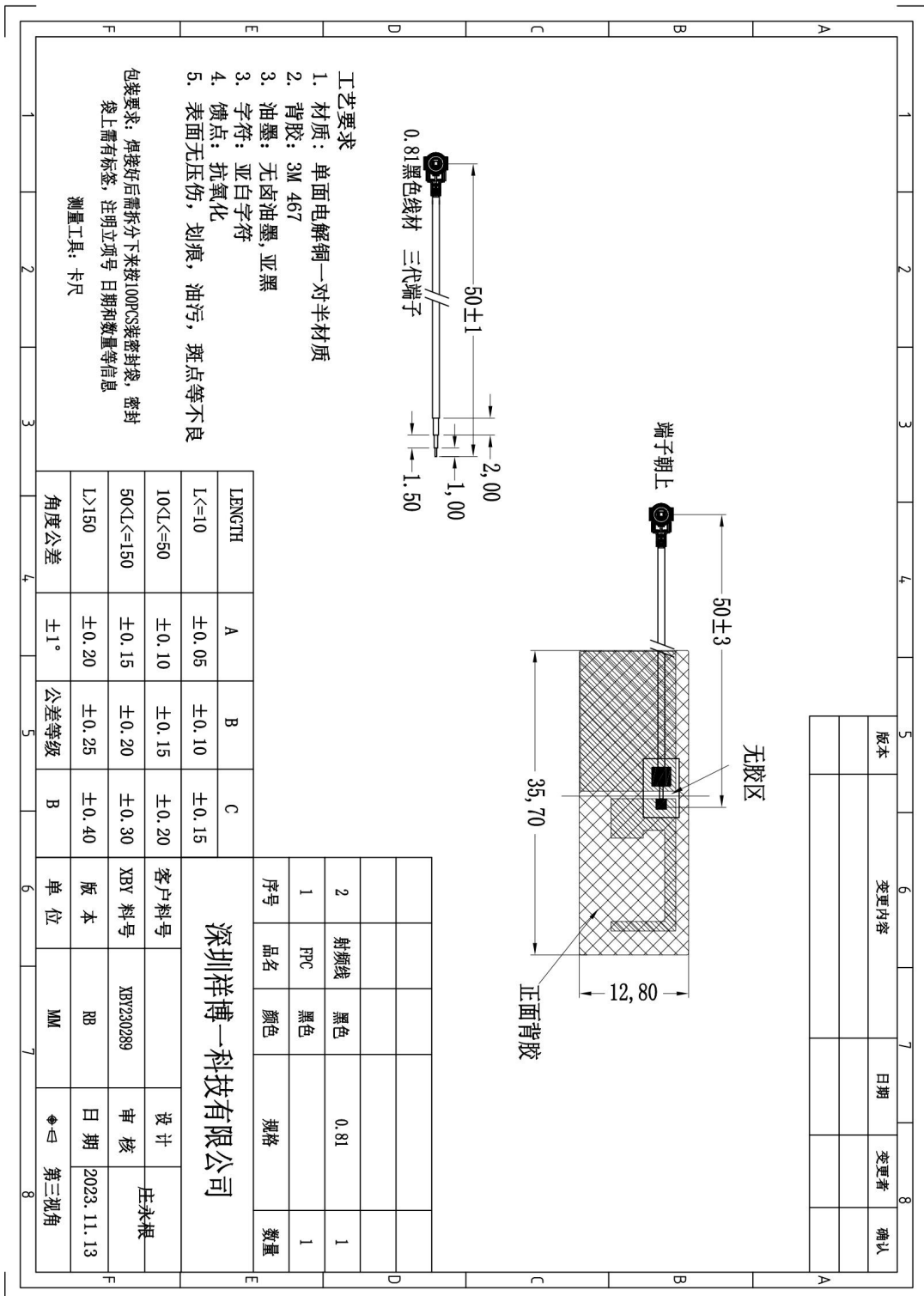
深圳祥博一科技有限公司

电话: 0755-29369912 传真: 0755-61624200

研发中心: 深圳市龙华区油松路95号油松文创园文成楼一楼101

生产基地: 东莞市塘厦镇138工业区裕华街7号华智创谷B栋5楼

五.工程图 Engineering Drawing



深圳祥博一科技有限公司

电话：0755-29369912 传真：0755-61624200

研发中心：深圳市龙华区油松路95号油松文创园文成楼一楼 101

生产基地：东莞市塘厦镇138工业区裕华街7号华智创谷B栋5楼