

# 深圳祥博一科技有限公司

Shenzhen Xiangboyi Technology Co. Ltd

## 规格承认书

客户名称	敏动
项目名称/料号	R6PRO II 金属盖天线
供方料号	XBY220563

深圳祥博一科技有限公司

电话: 0755-29369912 传真: 0755-61624200

研发中心: 深圳市龙华区油松路 95 号油松文创园文成楼一楼 101

生产基地: 东莞市塘厦镇 138 工业区裕华街 7 号华智创谷 B 栋 5 楼

日期: 2023 年 2 月 23 日

---

# 目录

一. 测试系统及设备 Test System and Equipment.....	- 4 -
二. 产品细节描述 Product Description .....	- 5 -
三. 设备描述 Device Description .....	- 6 -
四. 匹配电路 Matching Circuits .....	- 7 -
五. 测试数据 Test Tata.....	- 8 -
六. 实物组装图片 Physical Assembly Picture .....	- 14 -

深圳祥博一科技有限公司

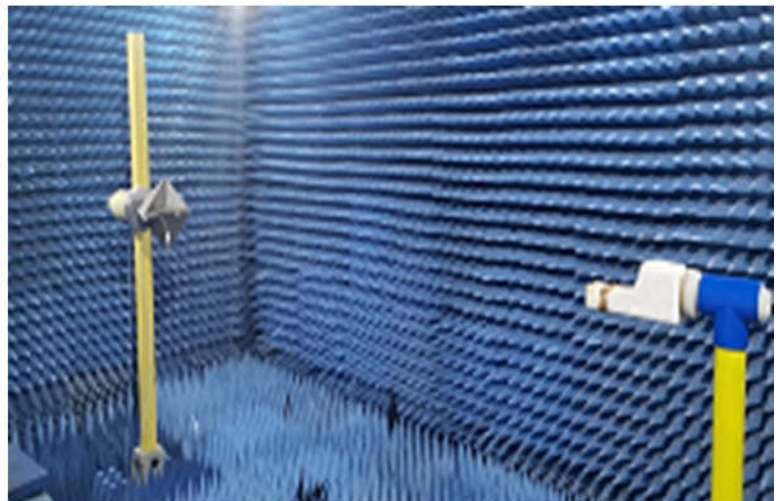
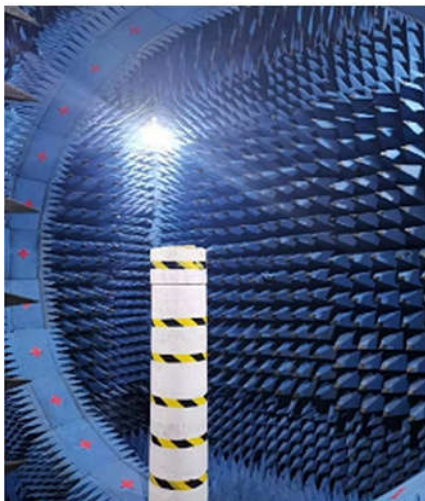
电话：0755-29369912 传真：0755-61624200

研发中心：深圳市龙华区油松路 95 号油松文创园文成楼一楼 101

生产基地：东莞市塘厦镇 138 工业区裕华街 7 号华智创谷 B 栋 5 楼

# 一. 测试系统及设备 Test System and Equipment

	测试项目	设备
1: S 参数	1. 回波损耗 2. 驻波比	网络分析仪: A338/A333 HP8753D
2: 有源测试	1. 发射功率 2. 接收灵敏度	综合测试仪: Agilent 8960/ CMW500
3: 无源测试	1. 辐射模式 2. 天线增益	1. 暗室: 5x3x3 m (ETS-3D) 2. 网络分析仪: HP 8753D



深圳祥博一科技有限公司

电话: 0755-29369912 传真: 0755-61624200

研发中心: 深圳市龙华区油松路 95 号油松文创园文成楼一楼 101

生产基地: 东莞市塘厦镇 138 工业区裕华街 7 号华智创谷 B 栋 5 楼

## 二. 产品细节描述 Product Description

技术要求 Technical requirements	技术指标 Technical index	备注
频率范围 Range Of Frequency	2400-2500Mhz ; 5000-6000Mhz ;	
驻波比 VSWR	2400-2500Mhz <2.0; 5000-6000Mhz <3.0	<中心频率 Center Frequency
输出阻抗 Impedance	50 Ω	
增益 Gain	≥2.6dBi	
极化方式 Polarization	线极化 Linear polarization	
工作温度 operating temperature	-20°C / +65°C	
盐雾 Salt Fog	24 小时 (24 小时干湿交替) 24h (24h alternating wet & dry)	
无铅认证 RoHS Compliant	是 yes	

深圳祥博一科技有限公司

电话: 0755-29369912 传真: 0755-61624200

研发中心: 深圳市龙华区油松路 95 号油松文创园文成楼一楼 101

生产基地: 东莞市塘厦镇 138 工业区裕华街 7 号华智创谷 B 栋 5 楼

---

## **三. 设备描述 Device Description**

**整机照片 Whole machine photo-see Annex**

**天线照片 Antenna photo-see Annex**

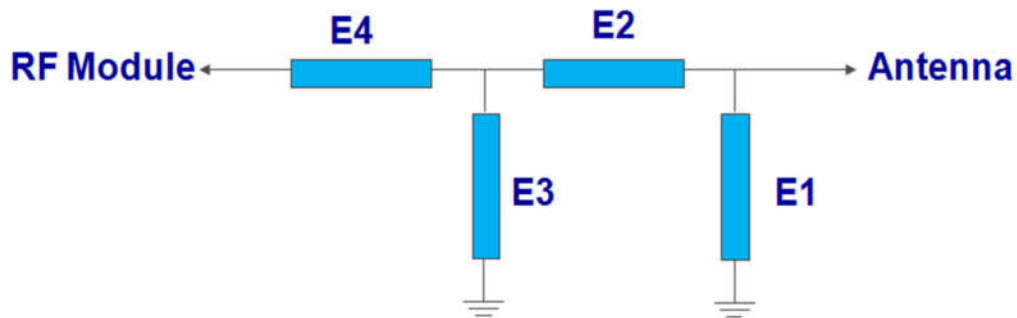
深圳祥博一科技有限公司

电话：0755-29369912 传真：0755-61624200

研发中心：深圳市龙华区油松路 95 号油松文创园文成楼一楼 101

生产基地：东莞市塘厦镇 138 工业区裕华街 7 号华智创谷 B 栋 5 楼

## 四. 匹配电路 Matching Circuits



匹配电路

Element	Value	Vender
E1(0402)	NA	
E2(0402)	0Ω	
E3(0402)	NA	
E4(0402)	0Ω	

目前我司调试没有改动主板匹配，即按主板上的  
匹配没变。

At present, our commissioning did not change the motherboard matching, that is, according to the motherboard matching did not change.

深圳祥博一科技有限公司

电话：0755-29369912 传真：0755-61624200

研发中心：深圳市龙华区油松路 95 号油松文创园文成楼一楼 101

生产基地：东莞市塘厦镇 138 工业区裕华街 7 号华智创谷 B 栋 5 楼

## 五. 测试数据 Test Data

	802.11b : 11Mbps			802.11g : 54Mbps		
Channel	1	6	11	1	6	11
Max power	14.5	14.7	14.7	12.1	12.3	12.3
TRP	10.3	10.5	10.4	8.8	8.1	8.2
Max sensitivity	-84.7	-84.5	-84.7	-74.5	-74.7	-74.3
TIS	-80.5	-80.4	-80.5	-70.4	-70.6	-70.1

	802.11n : MCS7			802.11a : 54Mbps		
Channel	1	6	11	36	149	161
Max power	12.2	12.4	12.5	14.5	14.8	15.6
TRP	8.1	8.3	8.4	10.3	10.6	11.5
Max sensitivity	-71.5	-71.3	-71.2	-75.7	-75.9	-75.7
TIS	-67.4	-67.2	-67.1	-70.5	-70.7	-70.4

深圳祥博一科技有限公司

电话: 0755-29369912 传真: 0755-61624200

研发中心: 深圳市龙华区油松路 95 号油松文创园文成楼一楼 101

生产基地: 东莞市塘厦镇 138 工业区裕华街 7 号华智创谷 B 栋 5 楼

Frequency	Efficiency(%)	Gain	Frequency	Efficiency(%)	Gain
2400MHz	42.6%	2.5	5000MHz	40.5%	2.6
2410MHz	43.8%	2.5	5100MHz	40.8%	2.6
2420MHz	44.9%	2.7	5200MHz	40.9%	2.6
2430MHz	45.8%	2.8	5300MHz	40.7%	2.6
2440MHz	48.3%	2.9	5400MHz	40.6%	2.7
2450MHz	49.5%	3.0	5500MHz	41.7%	2.8
2460MHz	49.8%	2.9	5600MHz	42.6%	2.8
2470MHz	48.5%	2.7	5700MHz	42.8%	2.8
2480MHz	45.8%	2.7	5800MHz	43.8%	2.8
2490MHz	43.7%	2.6	5900MHz	43.1%	2.8
2500 MHz	42.4%	2.6	6000 MHz	42.6%	2.8

## 深圳祥博一科技有限公司

电话：0755-29369912 传真：0755-61624200

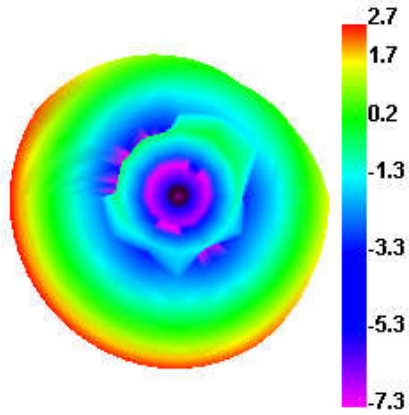
研发中心：深圳市龙华区油松路 95 号油松文创园文成楼一楼 101

生产基地：东莞市塘厦镇 138 工业区裕华街 7 号华智创谷 B 栋 5 楼

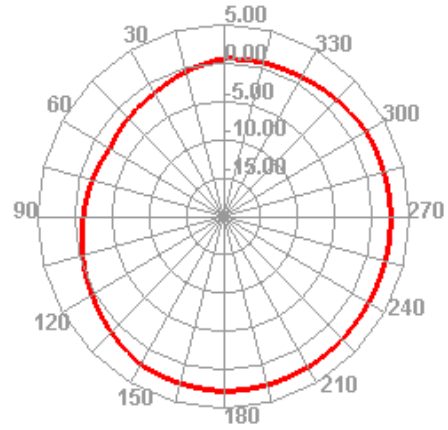


## 2400-2500 方向图

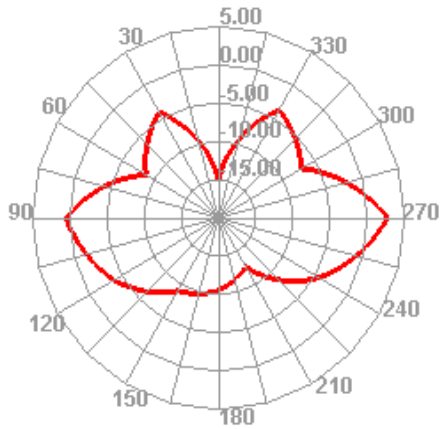
### 2420.000MHz



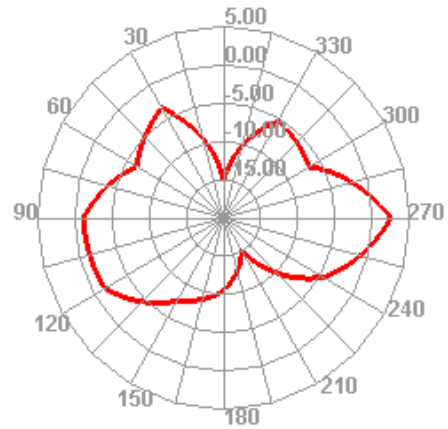
### 2420.000MHz H



### 2420.000MHz E1



### 2420.000MHz E2



深圳祥博一科技有限公司

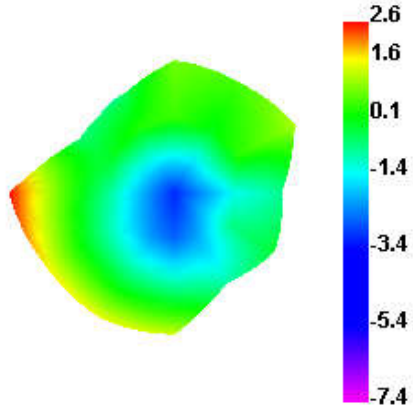
电话: 0755-29369912 传真: 0755-61624200

研发中心: 深圳市龙华区油松路 95 号油松文创园文成楼一楼 101

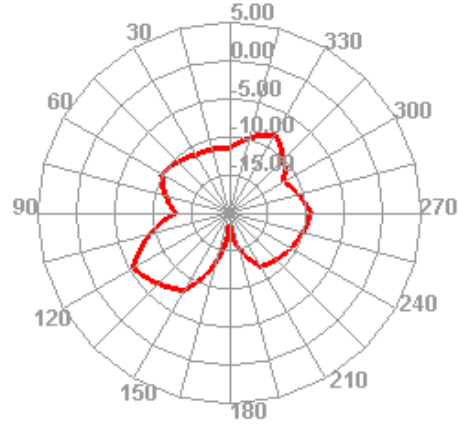
生产基地: 东莞市塘厦镇 138 工业区裕华街 7 号华智创谷 B 栋 5 楼

## 5000-6000MHZ 方向图

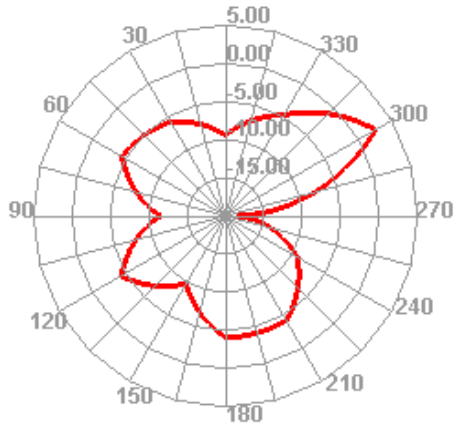
### 5250.000MHz



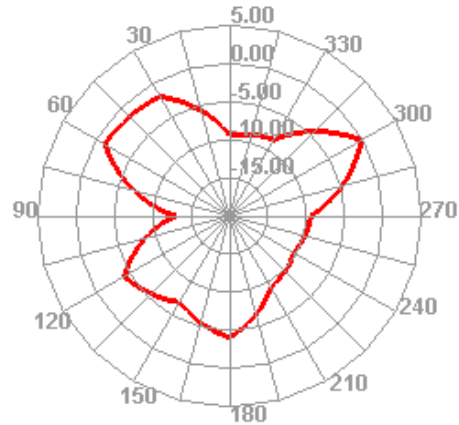
### 5250.000MHz H



### 5250.000MHz E1



### 5250.000MHz E2



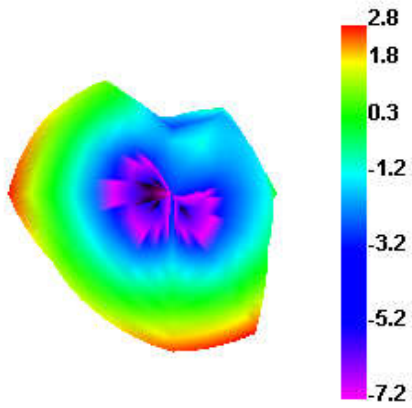
深圳祥博一科技有限公司

电话: 0755-29369912 传真: 0755-61624200

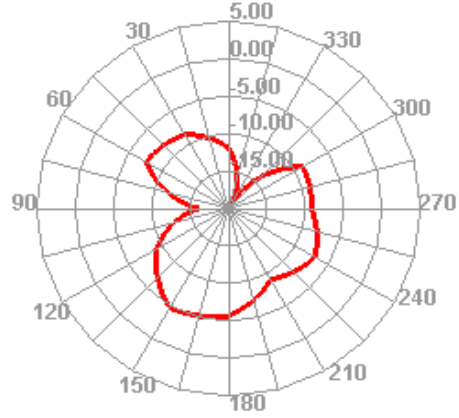
研发中心: 深圳市龙华区油松路 95 号油松文创园文成楼一楼 101

生产基地: 东莞市塘厦镇 138 工业区裕华街 7 号华智创谷 B 栋 5 楼

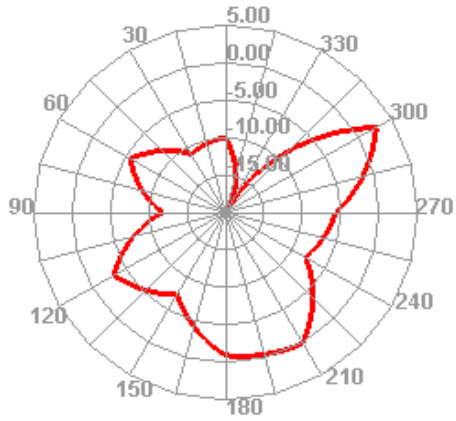
**5750.000MHz**



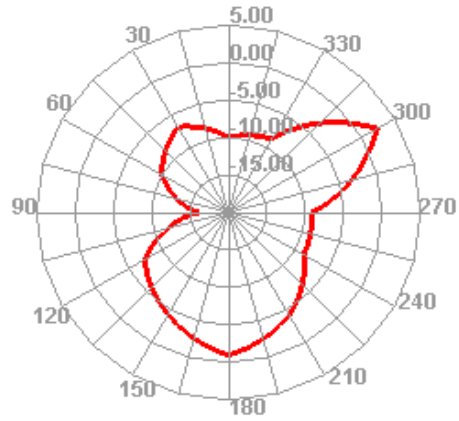
**5750.000MHz H**



**5750.000MHz E1**



**5750.000MHz E2**



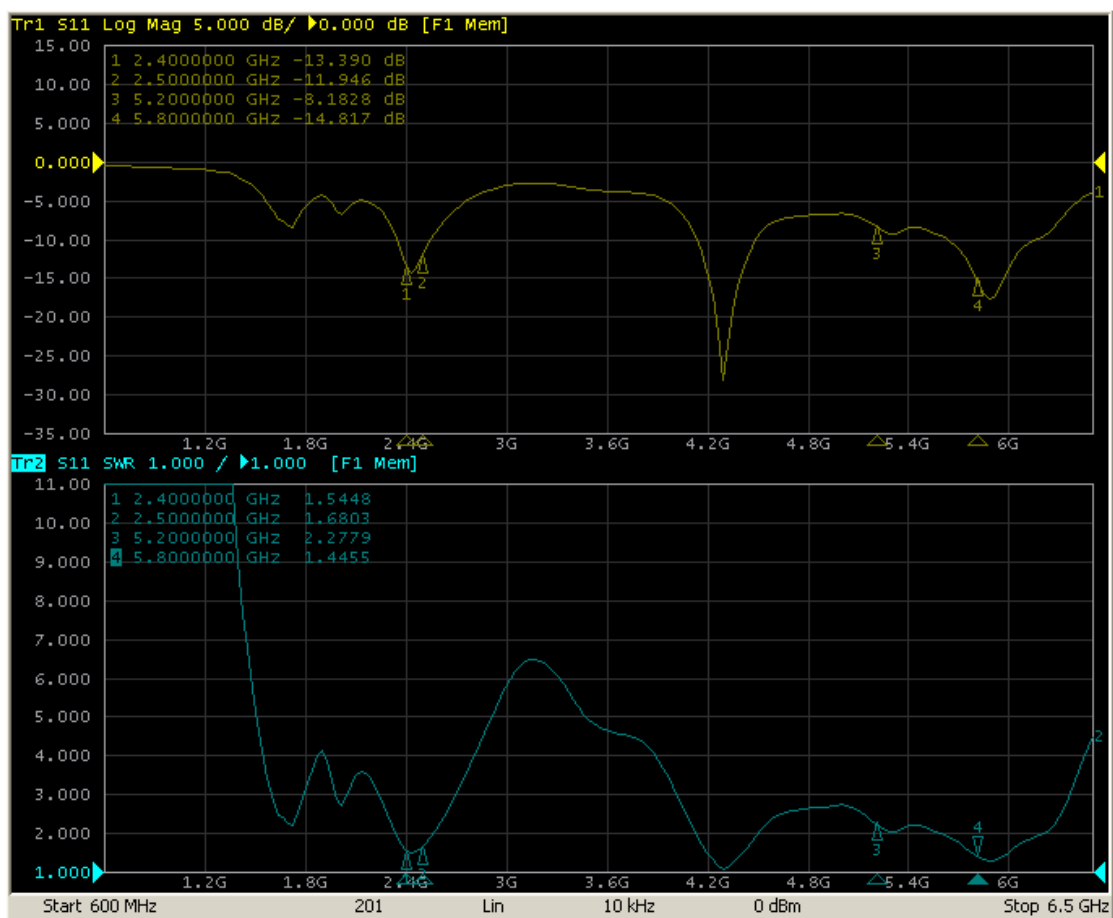
深圳祥博一科技有限公司

电话: 0755-29369912 传真: 0755-61624200

研发中心: 深圳市龙华区油松路 95 号油松文创园文成楼一楼 101

生产基地: 东莞市塘厦镇 138 工业区裕华街 7 号华智创谷 B 栋 5 楼

## S11 参数



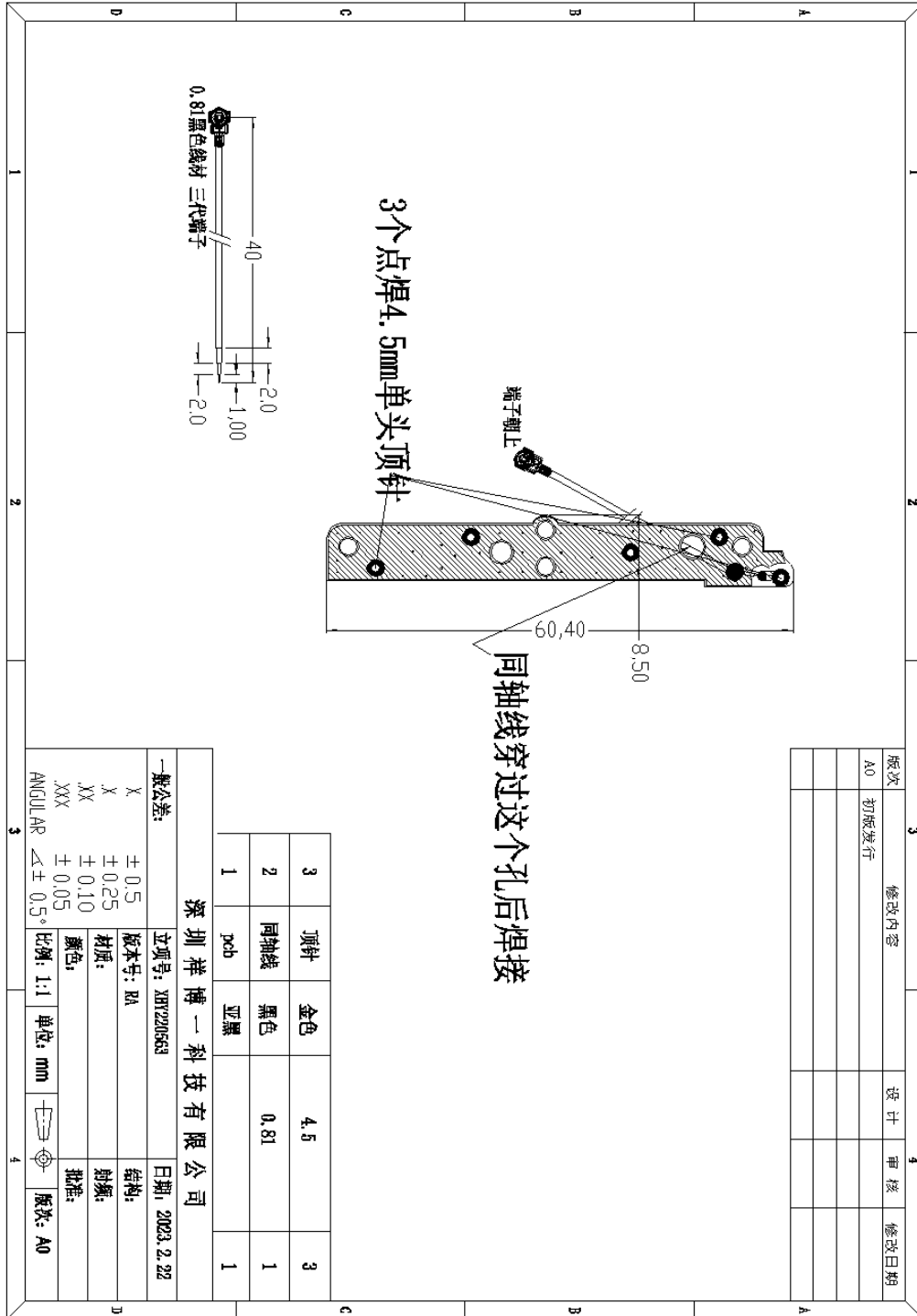
深圳祥博一科技有限公司

电话：0755-29369912 传真：0755-61624200

研发中心：深圳市龙华区油松路95号油松文创园文成楼一楼101

生产基地：东莞市塘厦镇138工业区裕华街7号华智创谷B栋5楼

# 六. 工程图 Engineering Drawing



深圳祥博一科技有限公司

电话: 0755-29369912 传真: 0755-61624200

研发中心: 深圳市龙华区油松路95号油松文创园文成楼一楼101

生产基地: 东莞市塘厦镇138工业区裕华街7号华智创谷B栋5楼

---

## 七. 实物组装图片 Physical Assembly Picture



深圳祥博一科技有限公司

电话：0755-29369912 传真：0755-61624200

研发中心：深圳市龙华区油松路95号油松文创园文成楼一楼101

生产基地：东莞市塘厦镇138工业区裕华街7号华智创谷B栋5楼