

深圳祥博一科技有限公司

Shenzhen Xiangboyi Technology Co. Ltd

规格承认书

客户名称	敏动
项目名称/料号	R3II
供方料号	XBY230050

深圳祥博一科技有限公司

电话：0755-29369912 传真：0755-61624200

研发中心：深圳市龙华区油松路95号油松文创园文成楼一楼101

生产基地：东莞市塘厦镇138工业区裕华街7号华智创谷B栋5楼

日期：2023年3月20日

目录

一. 测试系统及设备 Test System and Equipment	- 4 -
二. 产品细节描述 Product Description	- 5 -
三. 设备描述 Device Description	- 6 -
四. 匹配电路 Matching Circuits	- 7 -
五. 有源测试数据 Active Test Tata	- 8 -
六. 工程图 EngineeringDrawing	- 11 -

深圳祥博一科技有限公司

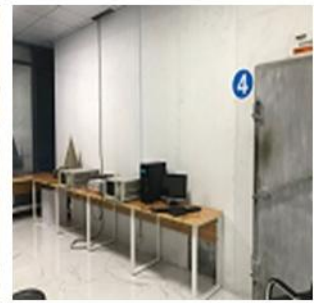
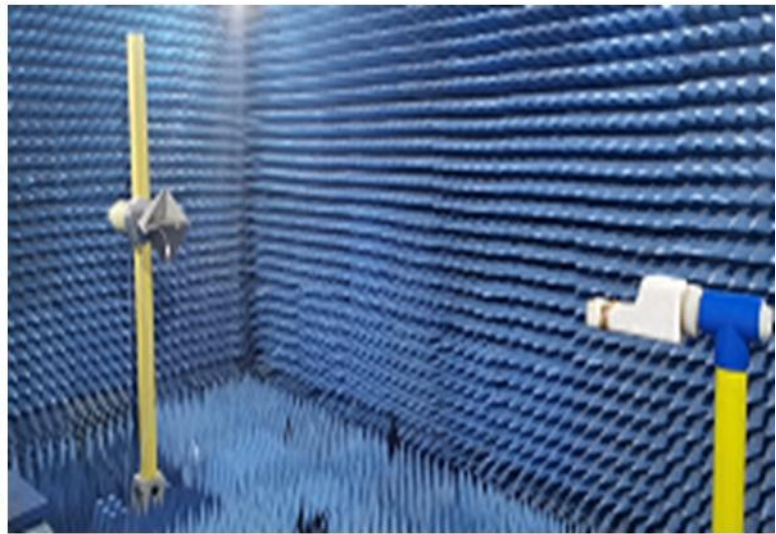
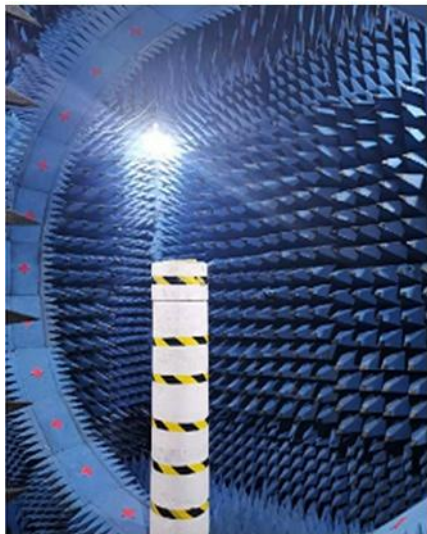
电话: 0755-29369912 传真: 0755-61624200

研发中心: 深圳市龙华区油松路 95 号油松文创园文成楼一楼 101

生产基地: 东莞市塘厦镇 138 工业区裕华街 7 号华智创谷 B 栋 5 楼

一. 测试系统及设备 Test System and Equipment

	测试项目	设备
1 : S 参数	1. 回波损耗 2. 驻波比	网络分析仪: A338/A333 HP8753D
2 : 有源测试	1. TRP 2. TIS	综合测试仪: Agilent 8960/ CMW500
3 : 无源测试	1. 天线效率 2. 天线增益	1. 暗室: 5x3x3 m (ETS-3D) 2. 网络分析仪: HP 8753D



深圳祥博一科技有限公司

电话: 0755-29369912 传真: 0755-61624200

研发中心: 深圳市龙华区油松路 95 号油松文创园文成楼一楼 101

生产基地: 东莞市塘厦镇 138 工业区裕华街 7 号华智创谷 B 栋 5 楼

二. 产品细节描述 Product Description

技术要求 Technical requirements	技术指标 Technical index	备注
工作频段 Band	WIFI:2.4G BT	
频率范围 Range Of Frequency	2400-2500Mhz	
驻波比 VSWR	2400-2500Mhz<2.0	中心频率 Center Frequency
输出阻抗 Impedance	50 Ω	
极化方式 Polarization	线极化 Linear polarization	
工作温度 operating temperature	-20℃ / +55℃	
存储温度 storage temperature	-25℃ / +65℃	
盐雾 Salt Fog	24 小时 (24 小时干湿交替) 24h (24h alternating wet & dry)	
无铅认证 RoHS Compliant	是 yes	

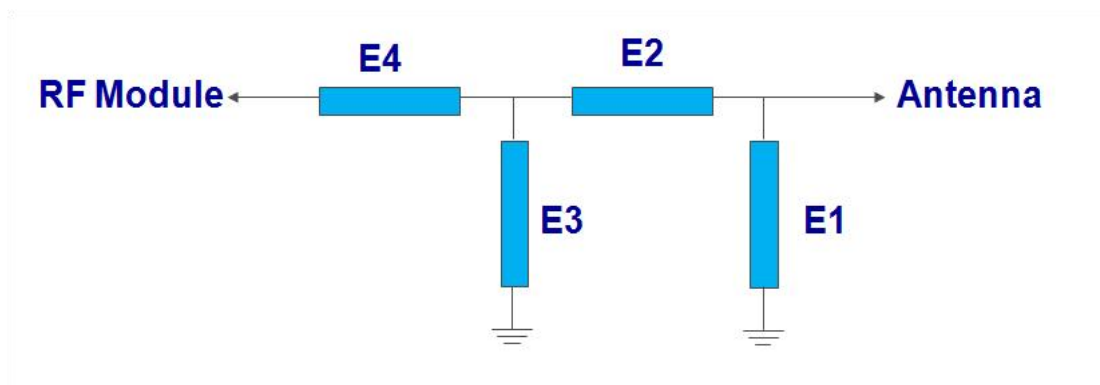
深圳祥博一科技有限公司

电话: 0755-29369912 传真: 0755-61624200

研发中心: 深圳市龙华区油松路 95 号油松文创园文成楼一楼 101

生产基地: 东莞市塘厦镇 138 工业区裕华街 7 号华智创谷 B 栋 5 楼

四. 匹配电路 Matching Circuits



匹配电路

Element	Value	Vender
E1(0201)	NA	
E2(0201)	0Ω	
E3(0201)	NA	
E4(0201)	0Ω	

天线匹配未做改动。

深圳祥博一科技有限公司

电话：0755-29369912 传真：0755-61624200

研发中心：深圳市龙华区油松路95号油松文创园文成楼一楼101

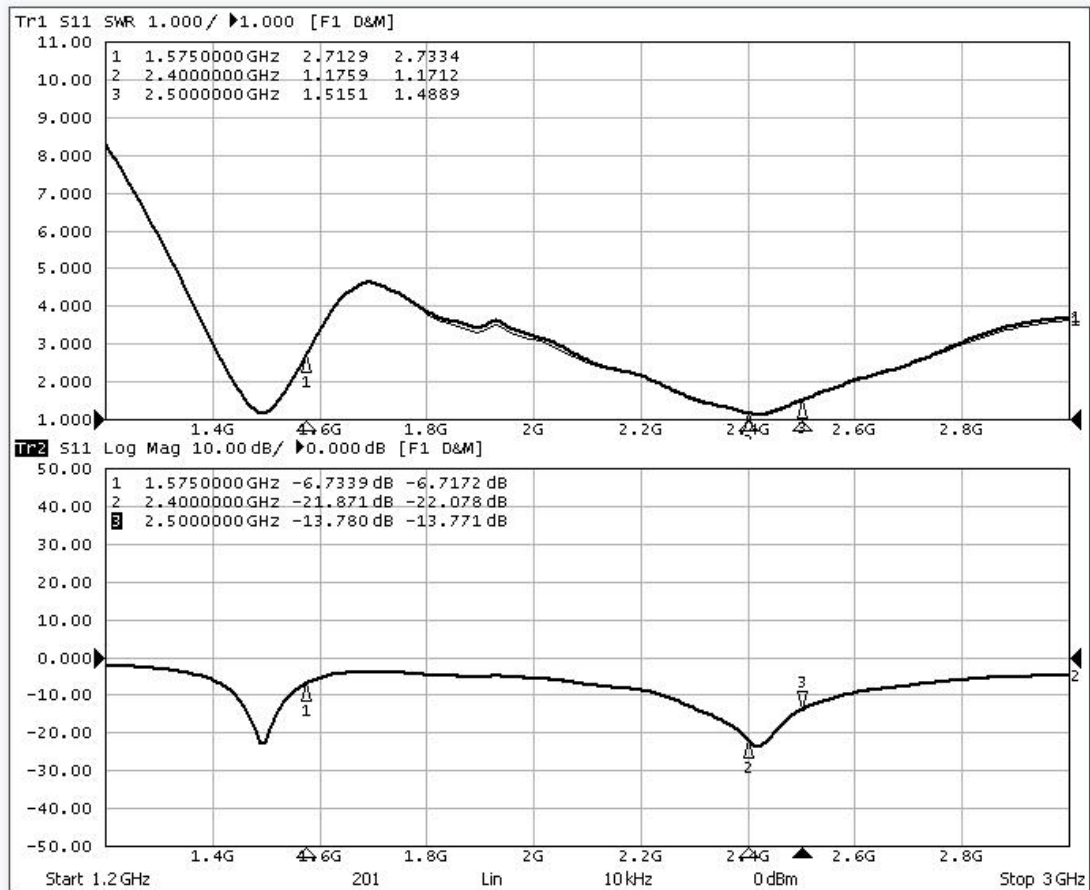
生产基地：东莞市塘厦镇138工业区裕华街7号华智创谷B栋5楼

五. 有源，无源测试数据 active , Passive Test Data

WIFI BAND	802.11b : 11Mbps(2.4G)			802.11g : 54Mbps(2.4G)		
Channel	CH1	CH7	CH13	CH1	CH7	CH13
TRP	13.62	13.48	13.53	11.29	10.78	11.13
TIS			-80.88			-68.89

WIFI BAND	802.11n : MCS7(2.4G)					
Channel	CH1	CH7	CH13			
TRP	11.29	10.78	10.69			
TIS			-68.88			

BT BAND	TB					
Channel	CH0	CH39	CH78			
TRP	2.53	2.09	1.49			
TIS			-81.29			



深圳祥博一科技有限公司

电话: 0755-29369912 传真: 0755-61624200

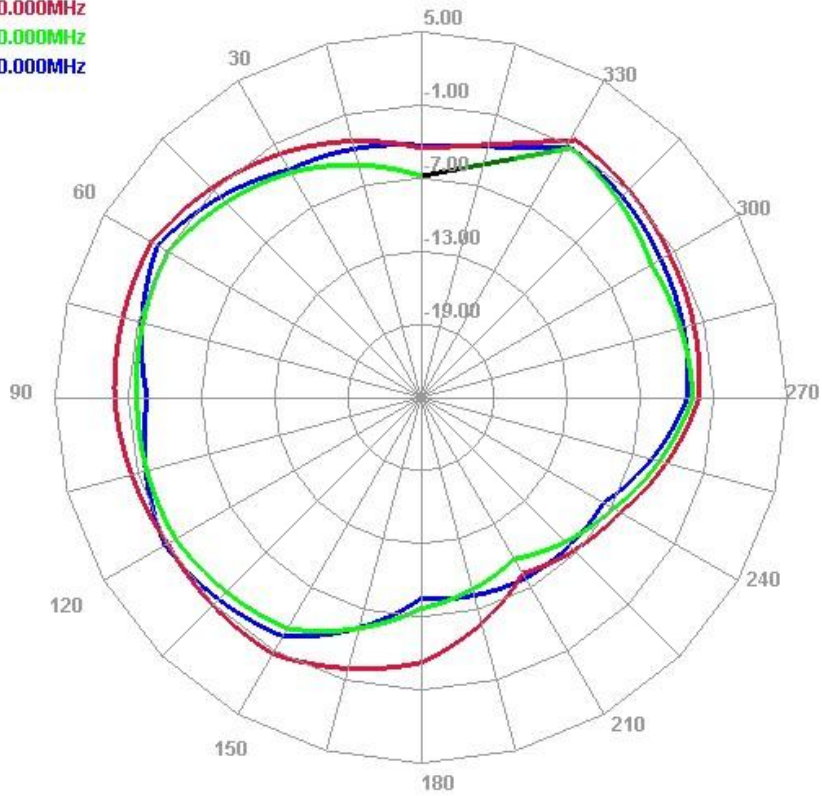
研发中心: 深圳市龙华区油松路95号油松文创园文成楼一楼101

生产基地: 东莞市塘厦镇138工业区裕华街7号华智创谷B栋5楼

Freq (MHz)	Effi (%)	Gain (dBi)
2400	46.47	1.87
2450	35.54	-0.29
2500	38.55	-0.06

Horizontal

2400.000MHz
2450.000MHz
2500.000MHz



深圳祥博一科技有限公司

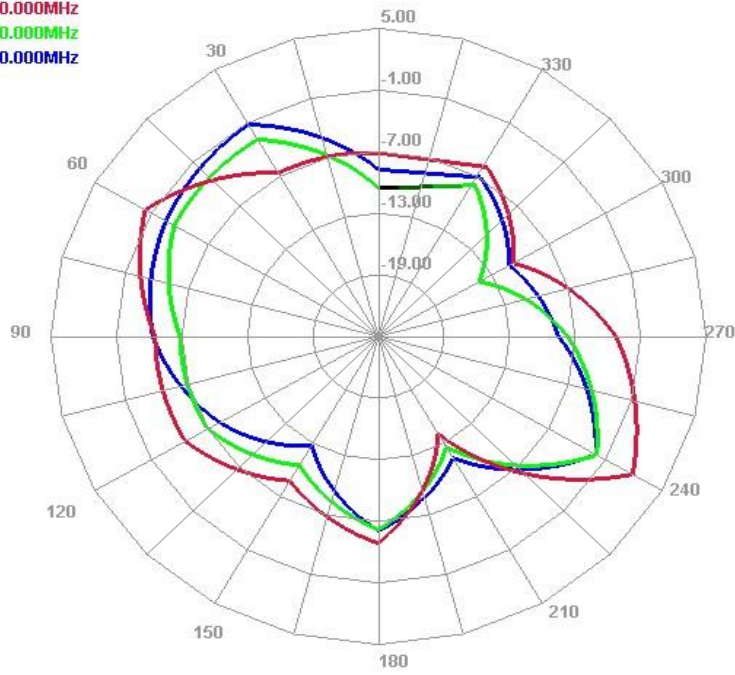
电话: 0755-29369912 传真: 0755-61624200

研发中心: 深圳市龙华区油松路95号油松文创园文成楼一楼101

生产基地: 东莞市塘厦镇138工业区裕华街7号华智创谷B栋5楼

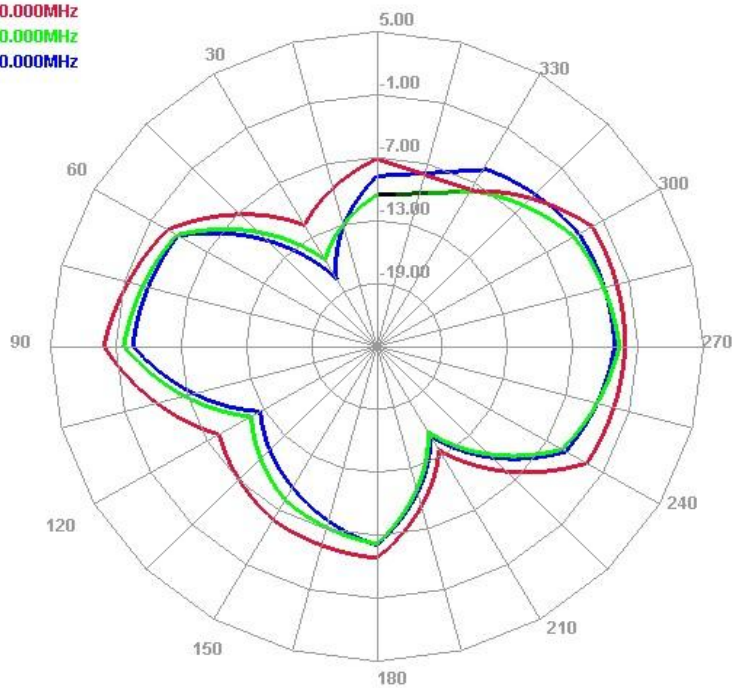
E1 Face

2400.000MHz
2450.000MHz
2500.000MHz



E2 Face

2400.000MHz
2450.000MHz
2500.000MHz



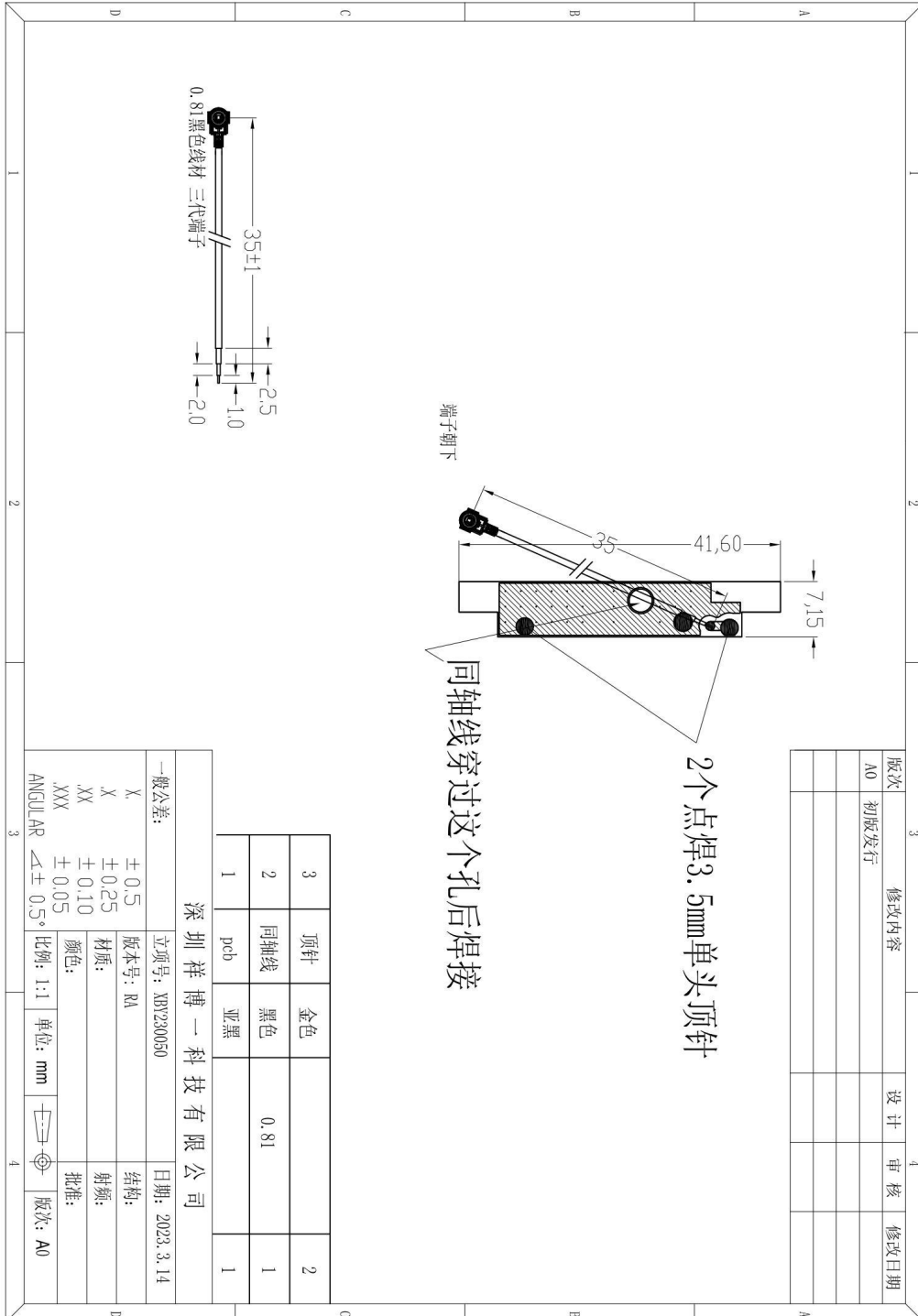
深圳祥博一科技有限公司

电话: 0755-29369912 传真: 0755-61624200

研发中心: 深圳市龙华区油松路95号油松文创园文成楼一楼101

生产基地: 东莞市塘厦镇138工业区裕华街7号华智创谷B栋5楼

六. 工程图 Engineering Drawing



深圳祥博一科技有限公司

电话: 0755-29369912 传真: 0755-61624200

研发中心: 深圳市龙华区油松路95号油松文创园文成楼一楼101

生产基地: 东莞市塘厦镇138工业区裕华街7号华智创谷B栋5楼