

深圳有力科技有限公司
ShenZhen Powerful Technology CO., Limited

規格承認書

SPECIFICATION FOR APPROVAL

客 户
CUSTOMER: 振邦
客户料号
CUSTOMER NO:
品 名
PART NAME: 2.4G/5G WiFi 天线
供方料号
SUPPLIER NO: YL1360-WIFI-V1-L60
PCB黑色/ 背面背胶/4代端子/1.13黑线/总长L=60MM
天线型号: YL1360-WIFI-V1-L60
天线种类: PCB Antenna

日期 Date: 2024.07.04

客户确认 CUSTOMER APPROVED BY		
APPROVAL	CHIEF	SUPERVISOR

供方确认 SUPPLIER SIGNATURE		
APPROVAL	CHECK	DESIGN
赵旋旋	陈娜	张洋

实验室测试环境及设备



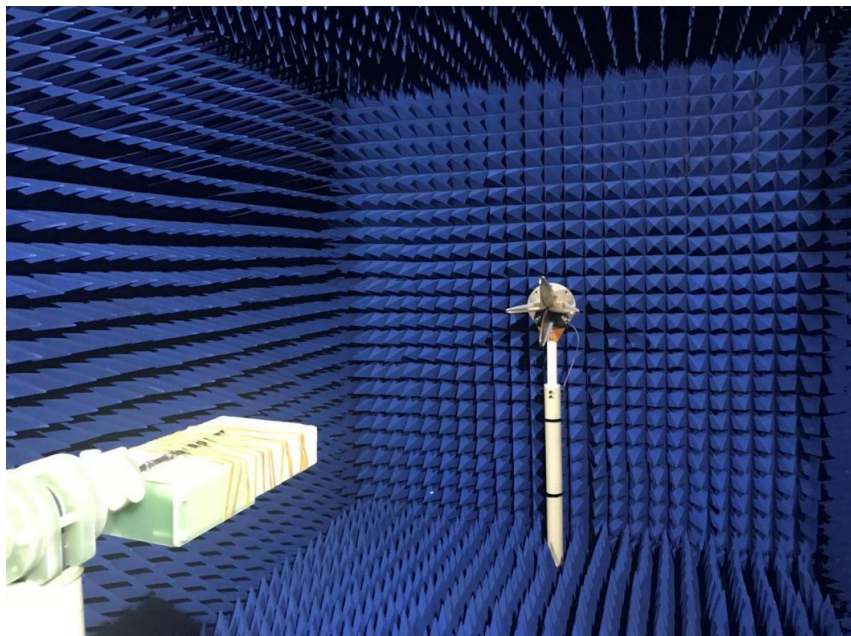
CMW500



E5071B



Aglient 8960



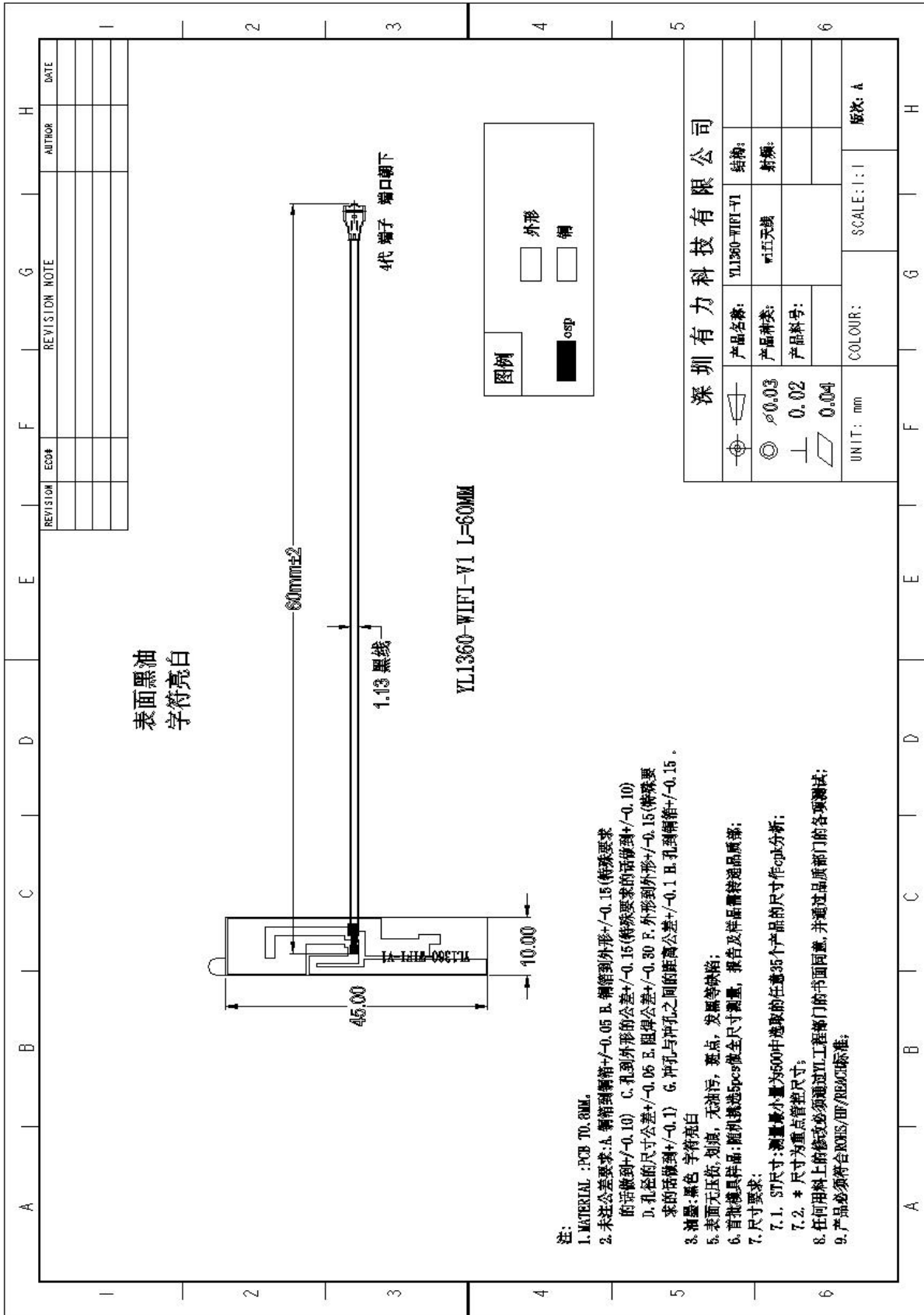
测试项目 (Test Project) : S11、S12 、VSWR 、Efficiency、Gain 3D Radiation Pattern 、TRP、TIS

規格承認書.....	3
1.技术指标 (Technical Index)	4
2.图纸 (Drawings)	5
3.天线测试数据 (Antenna test data)	6-12
4.包装 (package)	13

1. 技术指标 (Technical Index)

频率范围	Frequency Range (MHz)	2400-2500MHz/5100-5850Mhz
增益	Gain (dBi)	2400-2500MHz@ 3.12dBi 5100-5850Mhz@ 4.54dBi
水平半功率波束宽	Horizontal Beamwidth	/
前后比	Front-back ratio (dB)	/
驻波比	VSWR/50 Ohms	2400MHz/2500MHz/5150MHz/5850MHz ≤ 2.0
输入阻抗	Impedance	50 Ω
接头	Termination	4代端子 1.13 黑线 L=60mm
工作温度	(°C)	-30~+65

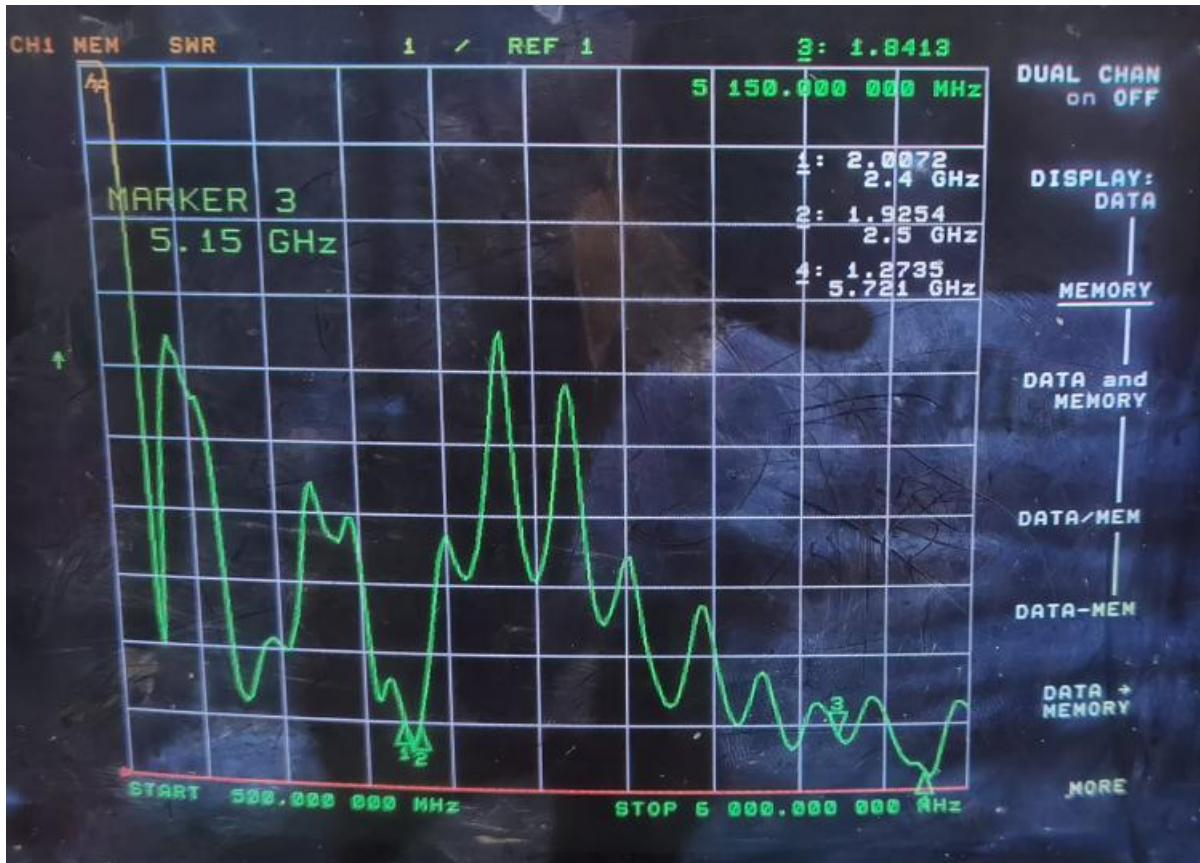
2. 图纸 (Drawings)



3. 天线测试数据 (Antenna test data)

3-1 无源驻波图.

SWR



3-2 无源效率/增益

3-2-1

2.4Ghz 效率/增益

Passive Test For 2.4G		
Freq (MHz)	Effi (%)	Gain (dBi)
2400	53.19	2.56
2405	46.73	2.01
2410	40.14	1.82
2415	49.26	1.48
2420	54.94	3.11
2425	48.78	2.96
2430	45.25	2.14
2435	52.86	2.31
2440	61.22	3.12
2445	51.59	2.13
2450	52.9	1.83
2455	56.14	2.59
2460	55.1	1.88
2465	51.28	1.67
2470	49.97	2.54
2475	50.43	2.59
2480	53.51	2.27
2485	54.42	2.49
2490	61.49	3.63
2495	55.01	2.1
2500	49.94	3.34

3-2-2

5Ghz 效率/增益

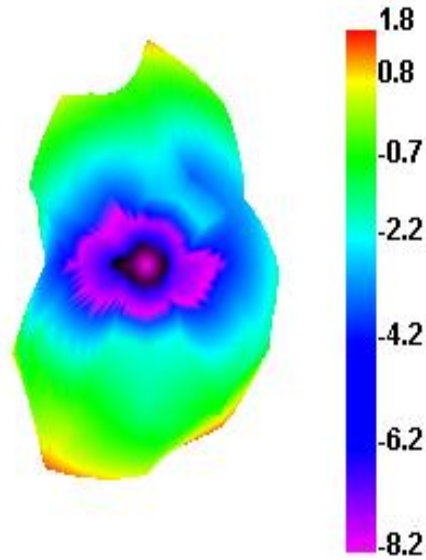
Passive Test For 5G								
Freq (MHz)	Effi (%)	Gain (dBi)	Freq (MHz)	Effi (%)	Gain (dBi)	Freq (MHz)	Effi (%)	Gain (dBi)
5100	42.14	2.44	5350	46.17	4.88	5600	52.71	2.85
5110	42.05	1.75	5360	49.34	4.45	5610	48.05	2.67
5120	30.58	2.08	5370	40.52	2.67	5620	46.92	1.37
5130	31.59	1.03	5380	41.7	1.43	5630	47.03	2.61
5140	32.58	1.31	5390	48.44	2.9	5640	54.01	4.83
5150	38.81	1.47	5400	39.52	1.57	5650	49.47	2.31
5160	36.01	1.28	5410	41.04	2.59	5660	45.02	1.39
5170	37.64	1.17	5420	44.96	2.3	5670	56.56	3.5
5180	30.08	1.36	5430	39.34	1.37	5680	51.76	2.12
5190	47.67	2.79	5440	43.17	2.07	5690	46.05	1.73
5200	36.01	1.51	5450	54.66	2.94	5700	46.04	1.84
5210	39.06	1.59	5460	47.8	4.21	5710	52.23	1.58
5220	40.78	2.29	5470	40.18	2.6	5720	49.45	2.38
5230	38.17	2.53	5480	53.61	3.74	5730	55.24	2.81
5240	35.05	1.28	5490	46.86	3.53	5740	59.57	3.97
5250	41.33	4.54	5500	43.68	1.41	5750	46.69	2.91
5260	36.35	2.19	5510	45.67	1.04	5760	62.16	2.52
5270	48.11	3.98	5520	45.19	2.25	5770	49.72	2.23
5280	37.72	2.2	5530	41.25	1.63	5780	54.32	3.15
5290	37.1	2.52	5540	59.89	4.09	5790	55.96	4.1
5300	37.92	2.54	5550	44.91	1.93	5800	61.65	3.61
5310	36.87	2.52	5560	46.23	3.12	5810	41.48	2.26
5320	41.18	2.56	5570	53.46	2.31	5820	70.56	4.72
5330	52.87	3.31	5580	51.21	2.48	5830	58.09	3.13
5340	47.12	2.54	5590	63.75	3.26	5840	61.82	1.29
						5850	58.57	3.37

3-3 3D 方向图

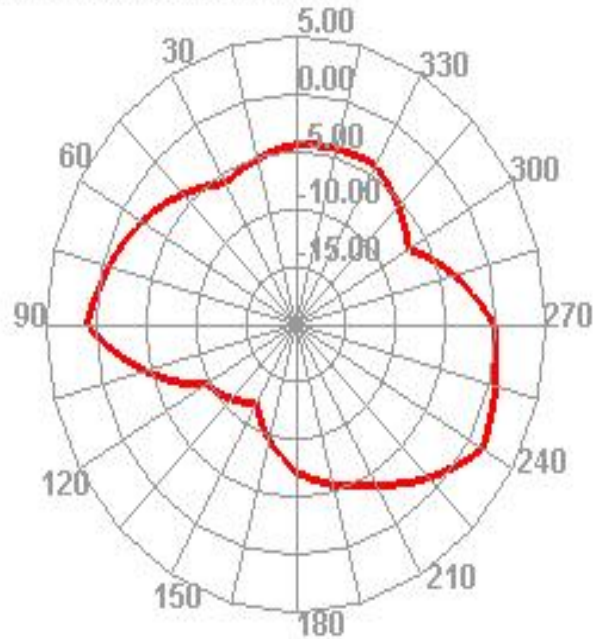
3-3-1

2.4Ghz 方向图

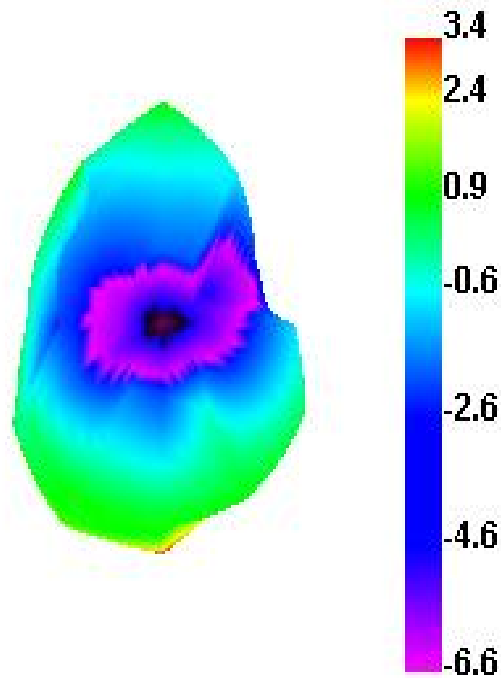
2450.000MHz



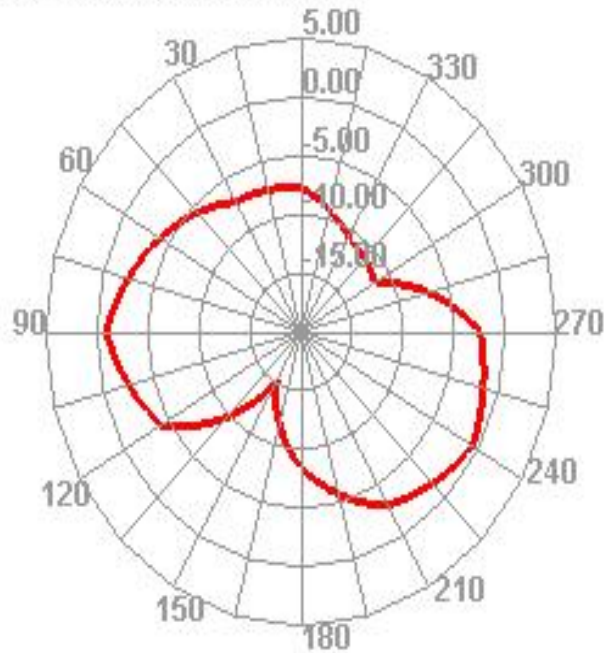
2450.000MHz H



2500.000MHz

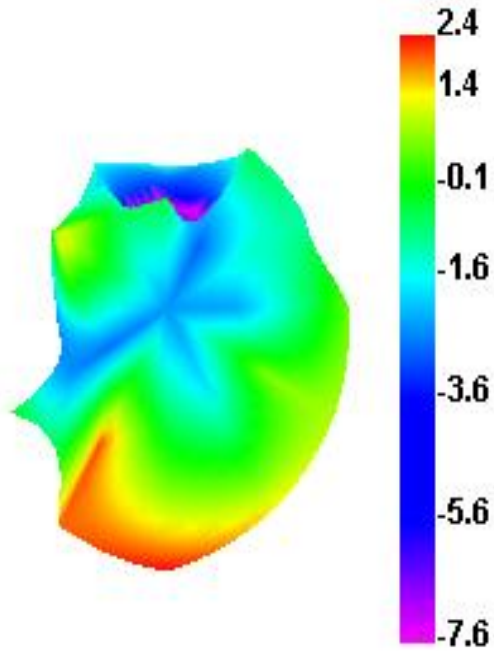


2500.000MHz H

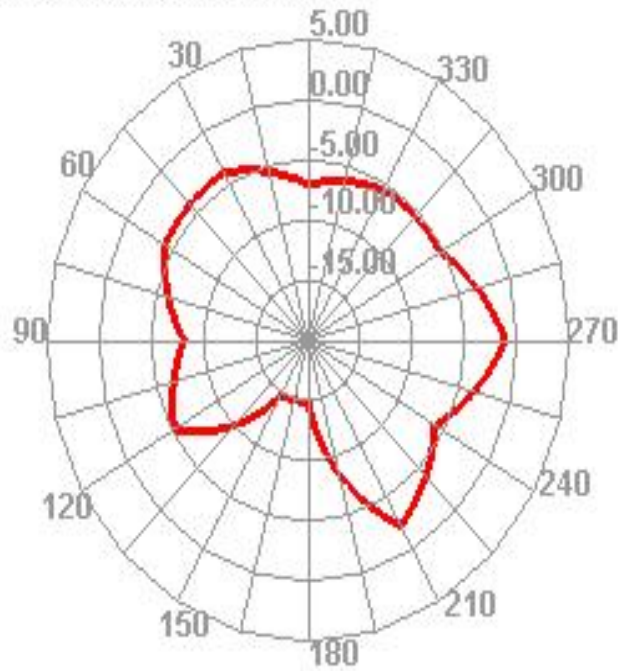


5Ghz 方向图

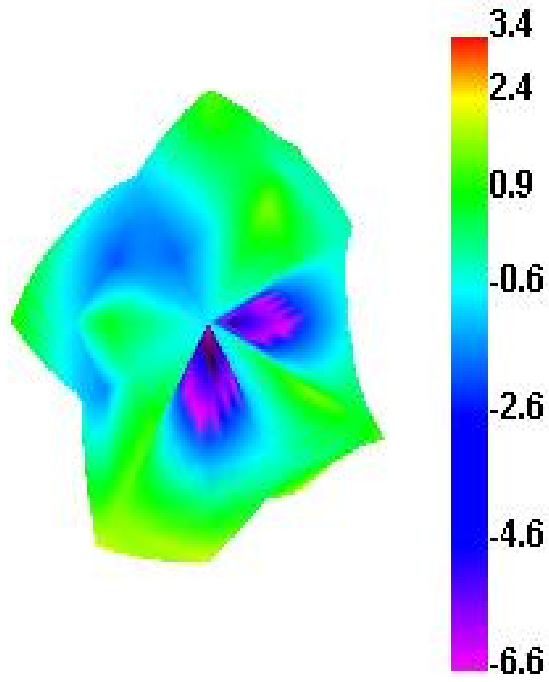
5100.000MHz



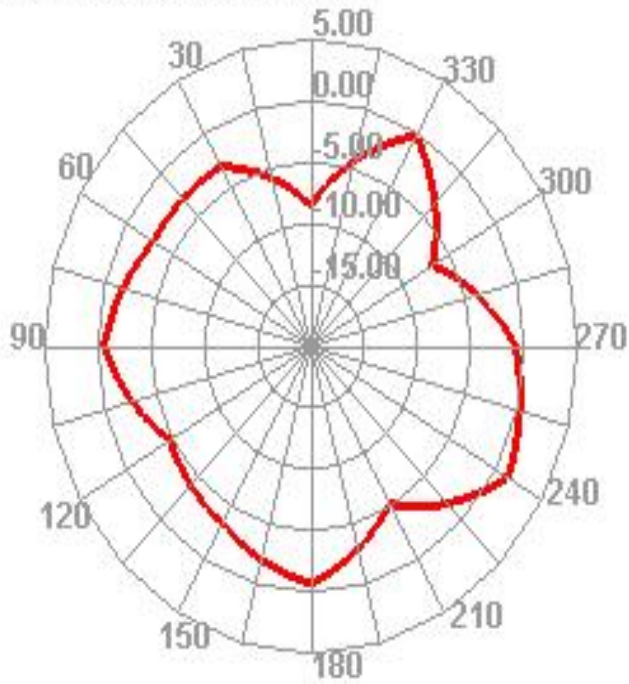
5100.000MHz H



5850.000MHz



5850.000MHz H



天线组件包装说明

一般要求:

- 1.说明客户名, 项目名称, 型号。
- 2.图片说明内外箱, 出货时包装方式, 层数, 单层数量等。
- 3.备注栏内填写包装所用材料名称, 数量等。



图 1: 一扎端子头用泡棉
包扎后装 入PE 袋, 每袋
200/PCS



图 2: 装箱 PE 袋周围泡棉包住保护



图 3: 外包装箱外形



图 4: 贴标签, 整箱出货

产品料号:	YL1360-WIFI-V1
产品名称:	WIFI 天线
产品版本:	A1
包装方式:	PE 袋+外箱
单扎数量	100pcs/扎
单 PE 袋数量	200PCS/袋
单箱数量	2000PCS/箱