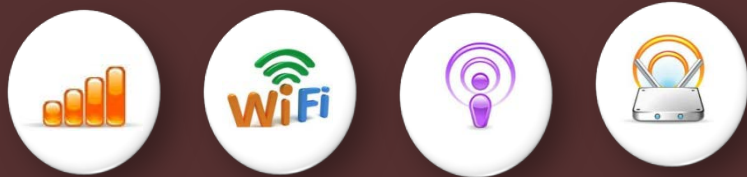




深圳市麒鑫通达科技有限公司



天线测试数据报告

Antenna test data report

客户：云基

项目：P16

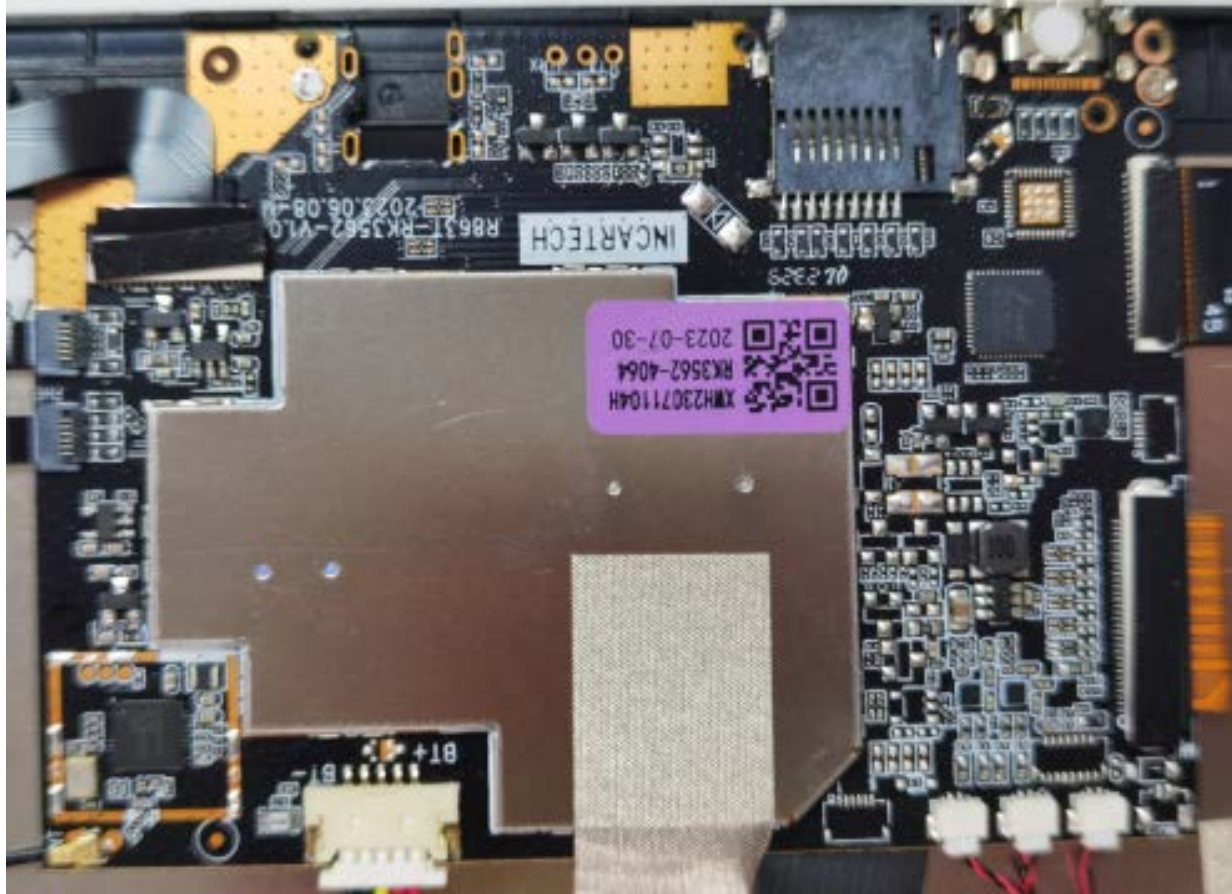
频段：WIFI

天线：马工 (13418218312)

日期：2023年11月22日

	测试项目	设备
1. S参数	1. 回损(RL) 2. 驻波比(VSWR)	网络分析仪: Agilent 5071B
2. 耦合功率测试	1. 发射功率 (power) 2. 接收灵敏度(level)	综测仪: CMW500/8960 暗室: 6*4*3微波暗室





WIFI测试效果



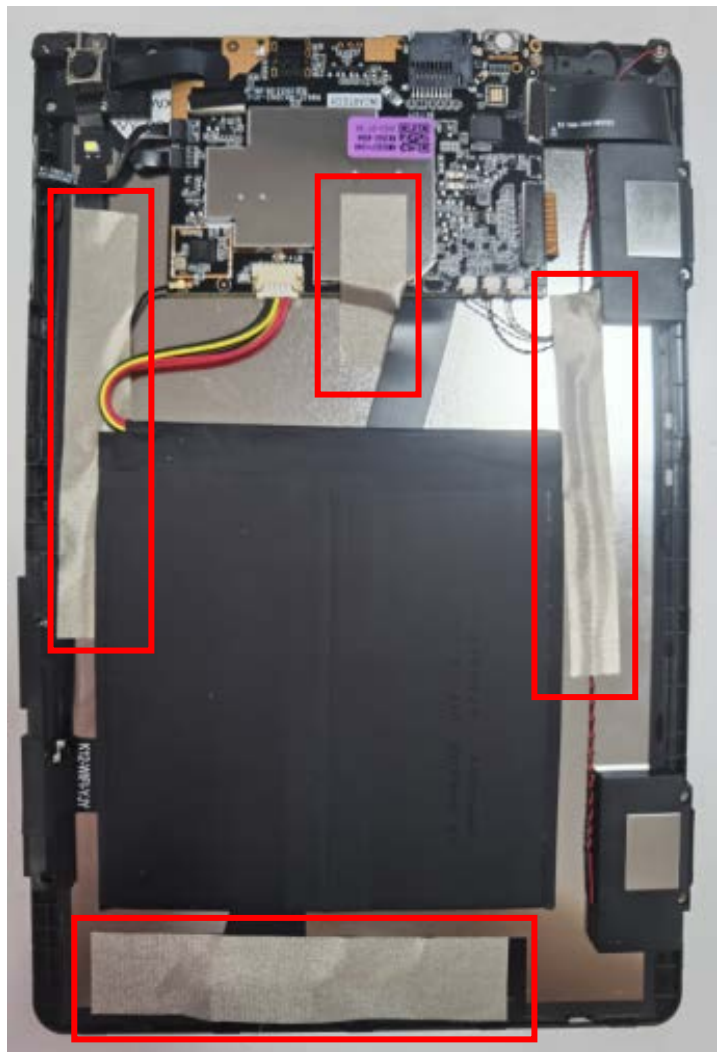
测试项目	测试环境	热点数量	信号强度	高清视频播放质量
WIFI	办公室	27	$\geq -50\text{dBm}$ 热点七个个	高清视频播放无卡顿

测试项目	测试环境	热点数量	信号强度	高清视频播放质量
WIFI	办公室	16	≥ -50dBm 热点四个	高清视频播放 无卡顿
测试项目	测试环境	最大匹配距离	蓝牙耳机正常通话距离	蓝牙音箱音乐播放流畅距离
BT	办公室	10~11m	6~7m	8~9m

2400-2500MHz	Frequency ID	1	2	3	4	5	6	7	8	9	10
	Frequency (MHz)	2400	2410	2420	2430	2450	2460	2470	2480	2490	2500
	Efficiency (%)	31.20	31.70	34.30	32.70	33.50	31.40	33.20	33.50	34.10	34.80
	Gain (dBi)	0.33	0.47	0.82	0.69	0.88	0.75	1.06	1.14	1.16	1.19
5000-6000MHz	Frequency ID	1	2	3	4	5	6	7	8	9	10
	Frequency (MHz)	5000	5100	5200	5300	5400	5500	5600	5700	5800	5900
	Efficiency (%)	18.80	18.60	21.00	18.10	10.80	8.60	9.50	10.80	21.60	25.30
	Gain (dBi)	-2.37	-0.94	-1.73	-3.11	-4.73	-6.00	-5.32	-4.69	-0.93	-0.70

型号	1#	备注	2.4G-WIFI测试				
测试项目	2.4GWIFI测量数值 (802.11b) 11Mbps			2.4GWIFI测量数值 (802.11g) 54Mbps			
信道	1	6	11	1	6	11	
TRP(dBm)	19.16	19.57	18.82	16.73	17.58	17.87	
TIS(dBm)			-89.0			-77.32	
测试项目	5.8G-WIFI测量数值						
信道	149	155	165				
TRP(dBm)	10.06	10.35	10.66				
TIS(dBm)			-74.62				

型号	2#	备注	2.4G-WIFI测试				
测试项目	2.4GWIFI测量数值 (802.11b) 11Mbps			2.4GWIFI测量数值 (802.11g) 54Mbps			
信道	1	6	11	1	6	11	
TRP(dBm)	19.74	19.25	19.03	16.8	17.29	17.55	
TIS(dBm)			-88.84			-76.75	
测试项目	5.8G-WIFI测量数值						
信道	149	155	165				
TRP(dBm)	11.35	10.69	10.01				
TIS(dBm)			-73.78				



环境处理如图所示，按照装机状态不做修改。



努力为客户提供更佳的服务

地址：深圳市福田区车公庙泰然工业区泰然九路211栋503室

联系电话：83443630