

**安全上のご注意**

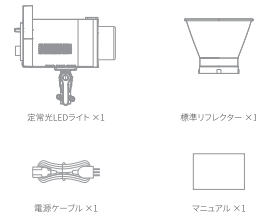
お客様の安全を確保するため、本製品をご使用になる前に、必ず下記の安全上の注意をお読みください。本取扱説明書に記載されている注意事項にご注意ください。使用前に必ず製品を検査し、破損した部品は使用しないでください。

- ① 定常光LEDライトの近くに可燃物を置かないでください。
- ② 雨や湿気の多い場所で使用しないでください。
- ③ プロワンプラシまたははさき等のアタッチメントを使用し、ほこりや湿気を取り除いてください。
- ④ ケーブルきんちん片付けてください。お子様、特に乳幼児の手の届かない安全な場所へ保管してください。
- ⑤ 日光に照らす場所に長時間さらしたり、保管したりしないでください。
- ⑥ メンテナンスの前に電源を切ってください。アクセサリーの取り付けまたは取り外しを行う前に、電源をオフにしてください。
- ⑦ 製品の放熱穴を布などで覆わないでください。製品が損傷する恐れがあります。
- ⑧ 化学薬品を使用して本製品を拭かないでください。液体に浸さないでください。
- ⑨ 本商品をご分譲・改造しないでください。
- ⑩ 使用中は定常光LEDライトが熱くなりすぎないように触れないでください。

**製品紹介**

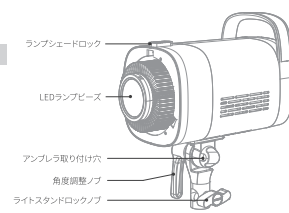
本製品は、高品質で耐久性のあるアルミニウム合金シェルハウジングで設計された定常光LEDライトです。CCT、シーン、HSIの3つの動作モードをサポートします。モバイルアプリでリモートコントロールでき、2.4GHzレシーバーコントロールもサポートしているので便利です。

**パッケージ内容**



JP

**製品説明**



JP

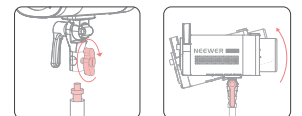
**製品説明**

- ① 2.4GHzアンテナ
- ② 明るさ「+」
- ③ 明るさ「-」
- ④ Infinity/2.4GHz切替スイッチ
- ⑤ 電源インジケータ
- ⑥ 電源スイッチ
- ⑦ 画面
- ⑧ HSIモード/温度チェック
- ⑨ FXモード/チャンネル調整
- ⑩ CCTモード/Infinityリセット
- ⑪ モード切替/仕様調整
- ⑫ 電源インターフェース

※「CCT」ボタンを5秒間長押しするとInfinity機能がリセットされます。

**インストール説明**

**1. 定常光LEDライトの取り付け**

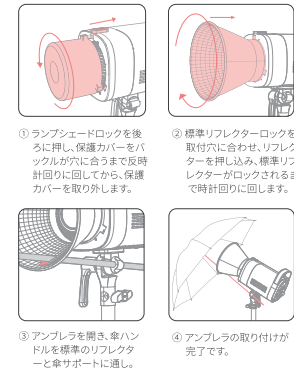


- ① アダプターのベースをライトスタンドに取り付け、ロックノブを締めます。
- ② 角度調整ノブを回して定常光LEDライトの角度を調整します。

20

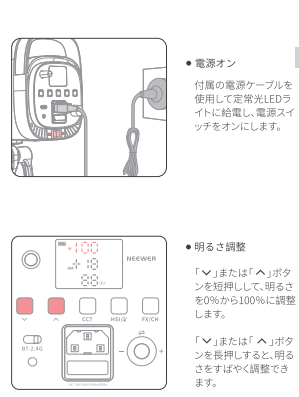
**インストール説明**

**2. 標準リフレクターとアンブレラの取り付け方**



※ アンブレラは付属品に含まれておりませんので、別途ご購入ください。

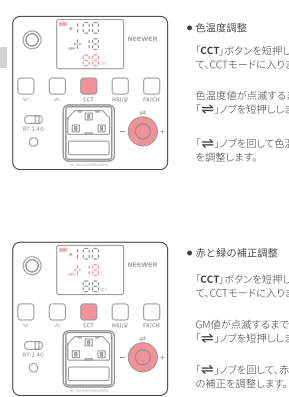
**使用説明**



JP

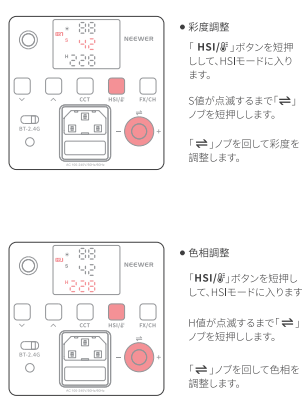
21

**使用説明**



JP

**使用説明**



22

**使用説明**



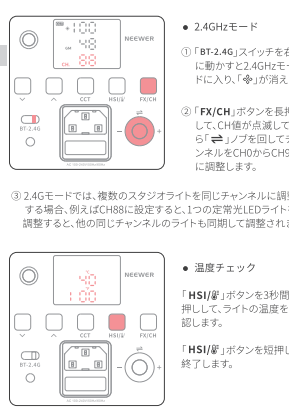
**使用説明**



JP

23

**使用説明**



JP

**注意事項**

- 製品の損傷を防ぐため、落としたり、ぶつたりしないように注意してください。
- 使用中にライトを直視しないでください。光の部分を見続けると、目が眩んで、目の障害を損なう場合があります。
- 本製品を可燃物や揮発物の近くに置かないでください。
- 雨や湿気の多い場所で使用しないでください。
- 濡れた手で製品に触れないでください。感電、故障の原因となります。
- ご使用にならない時に本商品の電源を切ってください。
- ご使用前に保護カバーを外してください。
- 長期間ご使用にならない場合は、接気の悪い乾燥した環境、熱源や磁界から遠く離れた場所に置いてください。

**製品仕様**

モデル	CB60 RGB
電源入力	AC 100-240V, 50/60Hz
最大電力	70W
最大演色評価数	CRi 97
最大照度	18000Lux/1m
明るさ範囲	0%~100%
色温度範囲	2700K~6500K
GM値範囲	-50~50
色相範囲	0~360
飽和範囲	0~100
シーンモード	17
チャンネル範囲	CH.0-CH.99

24

### Note di sicurezza

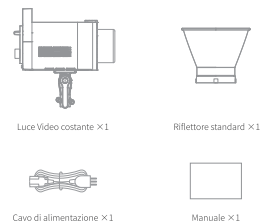
Prima di utilizzare questo prodotto al fine di garantire la vostra sicurezza e quella degli altri, si prega di leggere attentamente le seguenti note di sicurezza. Prestare attenzione alle precauzioni evidenziate nel manuale. Controllare il prodotto prima dell'uso e non utilizzare parti danneggiate.

- Non posizionare materiali infiammabili vicino al Video costante.
- Si prega di utilizzare una spazzola o un panno pulito per rimuovere polvere e umidità.
- Non esporre il prodotto alla luce diretta del sole per lunghi periodi di tempo. Il prodotto non dovrebbe neanche essere conservato alla luce diretta del sole.
- Non coprire mai i fori di ventilazione.
- Non tentare di smontare o riparare il dispositivo autonomamente.
- Non utilizzare il prodotto sotto la pioggia, in un ambiente umido o in altre condizioni meteorologiche avverse.
- Tenere l'ambiente di lavoro sgombro da cavi. Tenere questo prodotto fuori dalla portata dei bambini e degli animali domestici.
- Prima della manutenzione, l'installazione o la rimozione di accessori si prega di spegnere e rimuovere l'alimentazione.
- Non utilizzare prodotti chimici o liquidi per pulire la lampada. Non immergere nessuna parte del dispositivo in sostanze liquide.
- Il Video costante si riscalda durante l'utilizzo perciò non toccarlo con le mani.

### Panoramica del prodotto

Questo prodotto è una luce video costante progettata con un alloggiamento in lega di alluminio durevole e di alta qualità. Supporta 3 modalità operative: CCT, scene e HSI. Può essere controllata a distanza grazie ad un'app mobile e supporta anche il controllo del ricevitore a 2,4 GHz per una maggiore comodità.

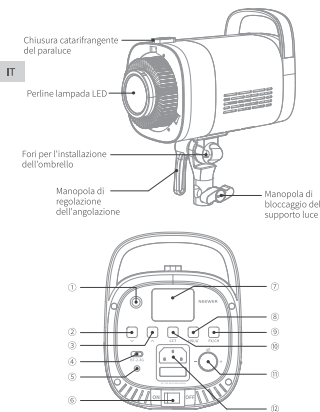
### Contenuto della confezione



IT

25

### Schema del prodotto



### Schema del prodotto

- ① Antenna a 2,4 GHz
- ② Luminosità "+"
- ③ Interruttore Infinity/2,4 GHz
- ④ Indicatore di alimentazione
- ⑤ Schermo
- ⑥ Modalità FX/regolazione del canale
- ⑦ Commutazione tra le modalità/regolazione delle impostazioni
- ⑧ Luminosità "-"
- ⑨ Pulsante di accensione
- ⑩ Modalità HSI/controllo della temperatura
- ⑪ Modalità CCT/Ripristino Infinity
- ⑫ Interfaccia di alimentazione

※ Mantenere premuto per 5 secondi il pulsante "CCT" per ripristinare la funzione Infinity.

### Installazione

#### 1. Installazione della luce

- ① Montare la base dell'adattatore del supporto luce su di un supporto luce quindi serrare la manopola di bloccaggio.
- ② Ruotare la manopola di regolazione dell'angolazione per regolare l'angolazione della luce.

26

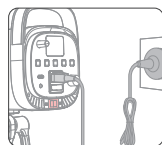
### Installazione

#### 2. Installazione del riflettore standard e dell'ombrello per illuminazione fotografica

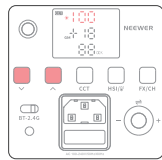
- ① Tirare indietro la fibbia di ritenzione posizionata sulla parte superiore. Ruotare il coperchio di protezione in senso antiorario per allineare la fibbia con il foro quindi rimuoverlo.
- ② Allineare la posizione della cerniera della cappa con il foro, spingere la cappa verso l'interno e girare in senso orario fino a quando la cappa non sarà bloccata in posizione.
- ③ Aprire l'ombrello per illuminazione passare l'impugnatura della luce attraverso il riflettore ed il supporto.
- ④ L'installazione dell'ombrello per illuminazione fotografica sarà ora completa.

※ L'ombrello per illuminazione fotografica non è incluso negli accessori e dovrà essere acquistato separatamente.

### Istruzioni



- **Accensione**  
Alimentare la luce utilizzando il cavo in dotazione quindi accendere l'interruttore di alimentazione.



- **Regolazione della luminosità**  
Premere brevemente il pulsante "▲" o "▼" per regolare la luminosità da 0% a 100%.  
Mantenere premuto il pulsante "▲" o "▼" per regolare rapidamente la luminosità.

IT

27

### Istruzioni

#### • Regolazione della temperatura del colore

- Premere brevemente il pulsante "CCT" per accedere alla modalità CCT.
- Premere brevemente la manopola "▲" fino a quando il valore della temperatura del colore non lampeggerà.
- Ruotare la manopola "↔" per regolare la temperatura del colore.

#### • Regolazione della compensazione rosso e verde

- Premere brevemente il pulsante "CCT" per accedere alla modalità CCT.
- Premere brevemente la manopola "▲" finché il valore GM non lampeggerà.
- Ruotare la manopola "↔" per regolare la compensazione rossa e verde.

### Istruzioni

#### • Regolazione della saturazione

- Premere brevemente il pulsante "HSI/S" per accedere alla modalità HSI.
- Premere brevemente la manopola "▲" finché il valore S non lampeggerà.
- Ruotare la manopola "↔" per regolare la saturazione.

#### • Regolazione della tonalità

- Premere brevemente il pulsante "HSI/S" per accedere alla modalità HSI.
- Premere brevemente la manopola "▲" finché il valore H non lampeggerà.
- Ruotare la manopola "↔" per regolare la tonalità.

IT

28

### Istruzioni

- **Scene**  
Premere brevemente il pulsante "FX/CH" per accedere alla modalità FX.  
Ruotare o premere brevemente la manopola "▲" per selezionare scene diverse.

#### Modalità Scene



### Istruzioni

- **Modalità Infinity**  
Spostare l'interruttore "BT-2.4G" a sinistra così l'icona "∞" lampeggerà mentre il dispositivo entrerà in modalità Infinity. Il dispositivo potrà essere controllato anche tramite il vostro Smartphone. Per fare ciò, assicurarsi che l'app "Neweer" sia stata scaricata quindi connettersi tramite questo supporto.

Per istruzioni dettagliate, scansionare il codice QR della "Pagina della guida dell'app" sulla scheda di richiesta dell'app.

※ Si prega di ripristinare l'Infinity prima di collegare l'app. Per ripristinare la funzione Infinity mantenere premuto per 5 secondi il pulsante "CCT".

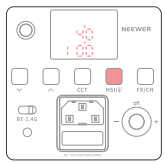
IT

29

### Istruzioni

- **Modalità 2.4GHz**  
① Spostare l'interruttore "BT-2.4G" a destra per accedere alla modalità 2.4 GHz così la "2.4G" scomparirà.  
② Mantenere premuto il pulsante "FX/CH" finché il valore CH non lampeggerà, quindi ruotare la manopola "↔" per regolare il canale da CH0 a CH99.

③ In modalità 2,4 GHz, sarà possibile impostare più luci sullo stesso canale, ad esempio CH88. Quando si regolerà una delle luci, anche le altre luci sullo stesso canale cambieranno in modo sincrono.



- **Controllo della temperatura**  
Mantenere premuto per 3 secondi il pulsante "HSI/S" per controllare la temperatura della luce.  
Premere brevemente il pulsante "HSI/S" per uscire.

### Note

1. Non far cadere il prodotto né esporlo ad un forte impatto fisico.
2. Durante l'uso, non guardare direttamente la luce per evitare possibili danni alla vista.
3. Non posizionare il prodotto vicino a materiali infiammabili ed esplosivi.
4. Non utilizzare il prodotto sotto la pioggia o in un ambiente umido.
5. Non toccare il prodotto con le mani bagnate.
6. Quando non è in uso spegnere l'alimentazione.
7. Prima dell'utilizzo rimuovere la copertura protettiva.
8. In caso di inutilizzo prolungato, il prodotto dovrà essere conservato in un luogo ventilato e asciutto, lontano da fonti di calore e campi magnetici.

### Specifiche

Modello	CB60 RGB
Ingresso alimentazione	AC 100-240V_50/60Hz
Potenza massima	70W
Massimo indice di resa cromatica	CR97
Illuminazione minima	18000Luv/lm
Intervallo di luminosità	0%-100%
Intervallo della temperatura del colore	2700K-6500K
Intervallo di valori GM	-50-50
Gamma di tonalità	0-360
Intervallo di saturazione	0-100
Modalità Scene	17
Gamma di canali	CH.0-CH.99

30

### Notas de seguridad

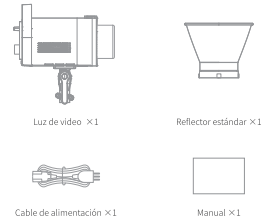
Para garantizar su seguridad y la de los demás, asegúrese de leer los siguientes consejos de seguridad antes de utilizar este producto. Preste atención a las precauciones mostradas en el manual. Compruebe el producto antes de usarlo y no utilice piezas dañadas en caso de que las hubiere.

- No coloque materiales inflamables cerca del Luz de video.
- No lo use bajo la lluvia, un ambiente húmedo u otras condiciones climáticas adversas.
- Utilice un cepillo o un trapo limpio y seco para eliminar el polvo y la humedad.
- Mantenga el entorno de trabajo libre de cables. Mantenga este producto fuera del alcance de los niños y mascotas.
- No exponga el producto a la luz solar directa durante largos periodos de tiempo. El producto no debe almacenarse a la luz solar directa.
- Apague y retire la fuente de alimentación antes del mantenimiento e instalación o extracción de accesorios.
- No cubra los orificios de ventilación en ningún momento. No utilice productos químicos ni líquidos para limpiar la lente. No sumerja ninguna parte del dispositivo en líquido.
- No intente desmontar o reparar el dispositivo. Luz de video se calentará durante el uso. No toque con las manos.

### Descripción del producto

Este producto es una luz de video diseñada con una carcasa de aleación de aluminio duradera y de alta calidad. Admite 3 modos de funcionamiento: CCT, escena y HSI. Se puede controlar de forma remota mediante una aplicación móvil y también es compatible con el control del receptor de 2.4 GHz para mayor comodidad.

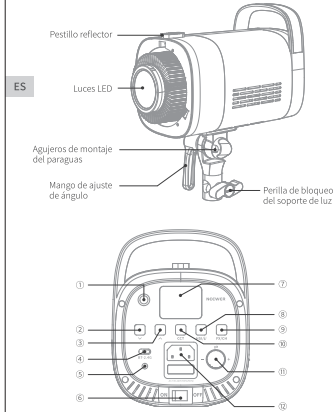
### Contenido del paquete



ES

31

### Diagrama de producto



ES

32

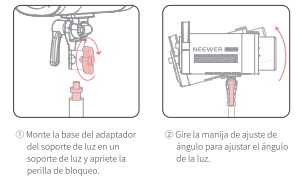
### Diagrama de producto

- ① Antena de 2.4 GHz
- ② Brillo ""
- ③ Indicador de encendido
- ④ Pantalla
- ⑤ Modo FX/ajuste de canal
- ⑥ Cambiar dentro de modos/ajuste de configuración
- ⑦ Brillo ""
- ⑧ Switch Infinity/2.4 GHz
- ⑨ Interruptor de encendido
- ⑩ Comprobación de temperatura/modo HSI
- ⑪ Modo CCT/reinicio de Infinity
- ⑫ Interfaz de alimentación

※ Mantenga presionado el botón "CCT" durante 5 segundos para restablecer la función Infinity.

### Instalación

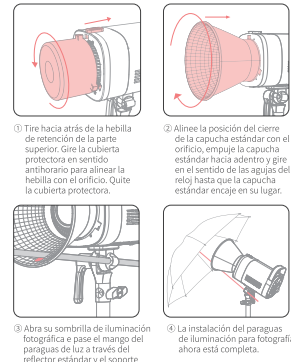
#### 1. Instalación de la luz.



- ① Monto la base del adaptador del soporte de luz en un soporte de luz y apriete la perilla de bloqueo.
- ② Gire la manija de ajuste de ángulo para ajustar el ángulo de la luz.

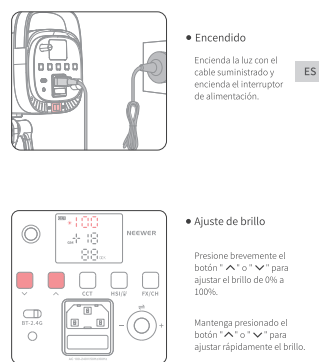
### Instalación

#### 2. Instalación del reflector estándar y paraguas de iluminación de fotografía.



※ El paraguas de iluminación para fotografía no está incluido en los accesorios y debe comprarse por separado.

### Instrucciones



#### • Encendido

Encienda la luz con el cable suministrado y encienda el interruptor de alimentación.

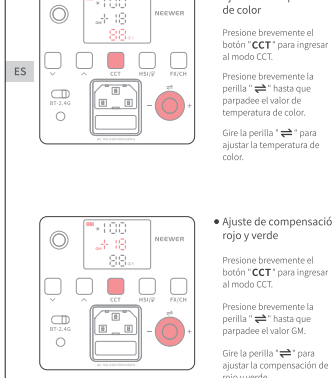
#### • Ajuste de brillo

Presione brevemente el botón "▲" o "▼" para ajustar el brillo de 0% a 100%. Mantenga presionado el botón "▲" o "▼" para ajustar rápidamente el brillo.

ES

33

### Instrucciones



#### • Ajuste de temperatura de color

Presione brevemente el botón "CCT" para ingresar al modo CCT.

Presione brevemente la perilla "▲" hasta que parpadee el valor de temperatura de color.

Gire la perilla "▲" para ajustar la temperatura de color.

#### • Ajuste de compensación rojo y verde

Presione brevemente el botón "CCT" para ingresar al modo CCT.

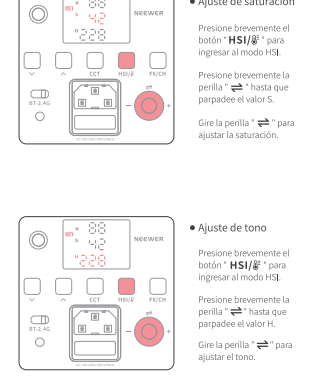
Presione brevemente la perilla "▲" hasta que parpadee el valor GM.

Gire la perilla "▲" para ajustar la compensación de rojo y verde.

ES

34

### Instrucciones



#### • Ajuste de saturación

Presione brevemente el botón "HSI/■" para ingresar al modo HSI.

Presione brevemente la perilla "▲" hasta que parpadee el valor S.

Gire la perilla "▲" para ajustar la saturación.

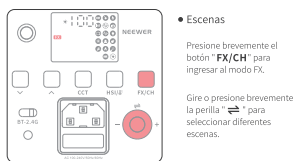
#### • Ajuste de tono

Presione brevemente el botón "HSI/■" para ingresar al modo HSI.

Presione brevemente la perilla "▲" hasta que parpadee el valor H.

Gire la perilla "▲" para ajustar el tono.

### Instrucciones



#### • Escenas

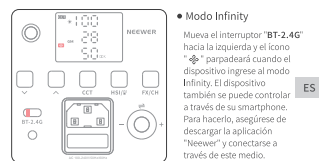
Presione brevemente el botón "FX/CH" para ingresar al modo FX.

Gire o presione brevemente la perilla "▲" para seleccionar diferentes escenas.

#### Modos de escena



### Instrucciones



#### • Modo Infinity

Mueva el interruptor "BT-2.4G" hacia la izquierda y el icono "∞" parpadeará cuando el dispositivo ingrese al modo Infinity. El dispositivo también se puede controlar a través de su smartphone. Para hacerlo, asegúrese de descargar la aplicación "Neever" y conectarse a través de este medio.

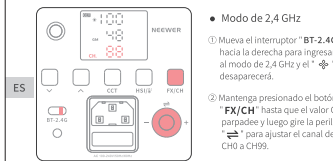
Para obtener instrucciones detalladas, escanee el código QR de la "Página de la guía de la aplicación" en la tarjeta de aviso de la aplicación.

※ Reinicie el Infinity antes de conectar la aplicación. Mantenga presionado el botón "CCT" durante 5 segundos para restablecer la función Infinity.

ES

35

### Instrucciones



#### • Modo de 2.4 GHz

① Mueva el interruptor "BT-2.4G" hacia la derecha para ingresar al modo de 2.4 GHz y el "2.4" desaparecerá.

② Mantenga presionado el botón "FX/CH" hasta que el valor CH parpadee y luego gire la perilla "▲" para ajustar el canal de CH0 a CH99.

③ En el modo de 2.4 GHz, configure varias luces en el mismo canal, por ejemplo, CH88. Al ajustar una de las luces estroboscópicas, las otras luces en el mismo canal también cambiarán sincrónicamente.

#### • Control de temperatura

Mantenga presionado el botón "HSI/■" durante 3 segundos para verificar la temperatura de la luz.

Presione brevemente el botón "HSI/■" para salir.

ES

### Notas

1. No deje caer el producto ni lo exponga a golpes.
2. Cuando lo use, no mire directamente a la luz para evitar posibles daños a la vista.
3. No coloque el producto cerca de materiales inflamables y explosivos.
4. No use el producto en un ambiente húmedo o mojado.
5. No toque el producto con las manos mojadas.
6. Apague la alimentación cuando no esté en uso.
7. Retire la cubierta protectora antes de usar.
8. Si no se va a utilizar durante un largo periodo de tiempo, el producto debe conservarse en un lugar seco y ventilado, alejado de fuentes de calor y campos magnéticos.

### Especificaciones

Modelo	CB60 RGB
Entrada de alimentación	AC 100-240V, 50/60Hz
Potencia máxima	70W
Índice máximo de reproducción cromática	CR197
Iluminancia máxima	18000Lux/1m
Rango de brillo	0%-100%
Rango de temperatura de color	2700K-6500K
Rango de valor de GM	-50-50
Gama de tonalidades	0-360
Rango de saturación	0-100
Modo de escena	17
Rango de canales	CH.0-CH.99

36