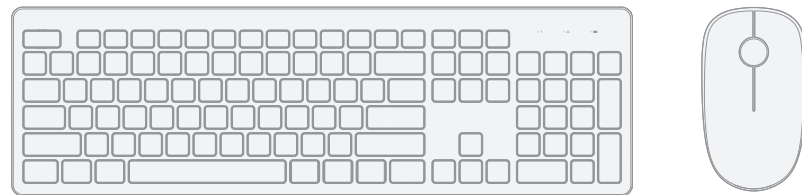


## WIRELESS KEYBOARD AND MOUSE COMBO



User Manual • Bedienungsanleitung • Le mode d'emploi

Manual de usuario • Manuale d'uso

## FCC STATEMENT

This device complies with part 15 of the FCC Rules. Operation is subject to the following two conditions: (1) This device may not cause harmful interference, and (2) this device must accept any interference received, including interference that may cause undesired operation.

Caution: Any changes or modifications to this device not explicitly approved by manufacturer could void your authority to operate this equipment.

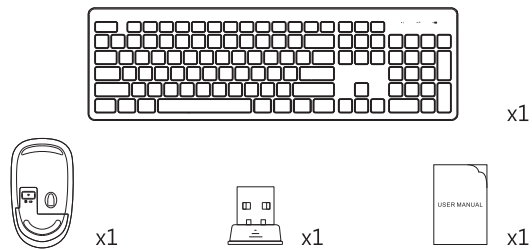
**Note:** This equipment has been tested and found to comply with the limits for a Class B digital device, pursuant to part 15 of the FCC Rules. These limits are designed to provide reasonable protection against harmful interference in a residential installation. This equipment generates, uses and can radiate radio frequency energy and, if not installed and used in accordance with the instructions, may cause harmful interference to radio communications. However, there is no guarantee that interference will not occur in a particular installation. If this equipment does cause harmful interference to radio or television reception, which can be determined by turning the equipment off and on, the user is encouraged to try to correct the interference by one or more of the following measures:

- Reorient or relocate the receiving antenna.
- Increase the separation between the equipment and receiver.
- Connect the equipment into an outlet on a circuit different from that to which the receiver is connected.
- Consult the dealer or an experienced radio/TV technician for help.

RF exposure compliance statement:

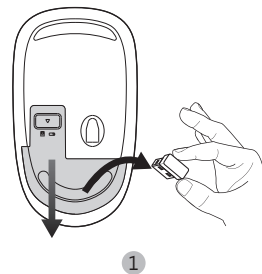
This device has been evaluated to meet the general RF exposure requirement, it can be used in portable exposure condition without restriction.

# Packge Contents

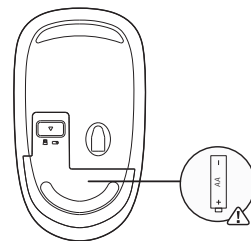


- |           |                                                                                                                  |           |                                                                                                              |           |                                                                                                                  |
|-----------|------------------------------------------------------------------------------------------------------------------|-----------|--------------------------------------------------------------------------------------------------------------|-----------|------------------------------------------------------------------------------------------------------------------|
| <b>EN</b> | Keyboard ×1<br>Mouse ×1<br>USB receiver ×1<br>(inside the mouse battery compartment)<br>Manual ×1                | <b>DE</b> | Tastatur ×1<br>Maus ×1<br>USB-Empfänger ×1<br>(im Batteriefach der Maus)<br>Gebrauchsanleitung ×1            | <b>FR</b> | Clavier ×1<br>Souris ×1<br>Récepteur USB ×1<br>(à l'intérieur du compartiment à piles de la souris)<br>Manuel ×1 |
| <b>ES</b> | Teclado × 1<br>Ratón × 1<br>Receptor USB × 1<br>(dentro del compartimento de la batería del ratón)<br>Manual × 1 | <b>IT</b> | Tastiera × 1<br>Mouse × 1<br>Ricevitore USB × 1<br>(l'interno del vano di batteria del mouse)<br>Manuale × 1 |           |                                                                                                                  |

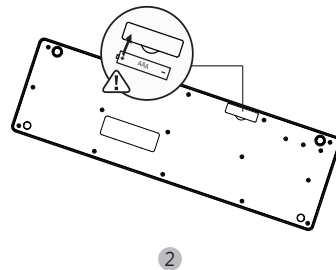
# Operation



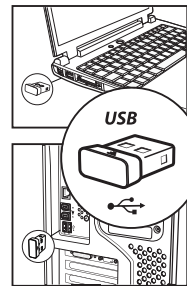
1



3



2



4

...

Operation

- 1. Fetch the wireless keyboard and mouse from the package and fetch the receiver from the mouse battery compartment.
- 2. Insert 1 AAA battery into the keyboard and 1 AA battery into the mouse in the right direction.
- 3. Plug the receiver into the USB port of your computer.
- 4. They start to serve when the computer installs driver automatically.

Specification

Keyboard

Working voltage: ≤ 1.5 V  
Working current: ≤ 3.0mA  
Net weight: 452±10g (the battery and receiver are not included)  
Size: 447\*136\*22±1mm

Mouse

Working voltage: ≤ 1.5V  
Working current: ≤ 11mA  
Net weight: 60±3g (include the receiver but not the battery)  
Size: 113\*64\*31±1mm

Function

- 1.Both the mouse and keyboard share the same receiver to connect to the computer.
- 2.Mouse CPI: 1200
- 3.Compatibility: Windows XP/ 7/ 8/ 10/ VISTA; Mac (The multifunction buttons of the keyboard are not available in Mac)

Troubleshooting for Connection Failures

**Mouse:** Insert the battery and plug the receiver into your computer. The distance between the mouse and the receiver should be within 50 cm. Press the left button, scroll button and the right button of the mouse simultaneously for over 3 s to enter the paring mode for the mouse. If the cursor moves when you move the mouse within 20 s, the pairing is complete.

**Keyboard:** Insert the battery and plug the receiver into the computer. The distance between the keyboard and the receiver should be within 50 cm. Press the “ESC” and “+/=” simultaneously for over 3 s to enter the paring mode for the keyboard with the indicator light on. If the indicator light goes off within 20 s, the pairing is complete.

Functions of multifunction buttons

Fn+F1	Fn+F2	Fn+F3	Fn+F4	Fn+F5	Fn+F6
Open the audio	Volume down	Volume up	Mute	Previous track	Next Track
Fn+F7	Fn+F8	Fn+F9	Fn+F10	Fn+F11	Fn+F12
Play/pause	Stop	Homepage	Email	My computer	Favorites

Consideration

- 1. Only AAA alkaline battery can be used on the keyboard and only AA battery can be used on the mouse. If the product will be lain idle for a long time, take out the batteries to prevent from corrosion.
- 2. The working range is 15 meters for the 2.4 GHz transmission. However, the effective distance shortens when something obstructs it.

## Bedienung

1. Holen Sie die kabellose Tastatur und Maus aus dem Paket und holen Sie den Empfänger aus dem Batteriefach der Maus.
2. Setzen Sie 1 AAA-Batterie in die Tastatur und 1 AA-Batterie in die richtige Richtung ein.
3. Stecken Sie den USB Receiver in die USB Schnittstelle.
4. Sie können das Produkt verwenden, wenn der Computer den Treiber automatisch installiert.

## Spezifikation

### ***Tastatur***

Betriebsspannung:  $\leq 1.5\text{ V}$   
Arbeitsstrom:  $\leq 3.0\text{mA}$   
Nettogewicht: 452±10g (die Batterie und der Receiver sind nicht enthalten)  
Größe: 447\*136\*22±1mm

### ***Maus***

Betriebsspannung:  $\leq 1.5\text{V}$   
Arbeitsstrom:  $\leq 11\text{mA}$   
Reingewicht: 60±3g (umfasst den Receiver aber nicht die Batterie)  
Größe: 113\*64\*31±1mm

## Funktion

1. Maus und Tastatur teilen sich den gleichen Empfänger für die Verbindung mit dem Computer.
2. DPI der Maus: 1200
3. Kompatibilität: Windows XP / 7/8/10; VISTA, Mac (Die Multifunktionstasten sind in Mac nicht verfügbar).

## Problembehandlung bei Verbindungsfehlern

***Maus:*** Legen Sie den Akku ein und schließen Sie den Empfänger an Ihren Computer an. Der Abstand zwischen der Maus und dem Empfänger sollte innerhalb von 50 cm liegen. Drücken Sie die linke Taste, die Scroll-Taste und die rechte Maustaste gleichzeitig für mehr als 3 Sekunden, um in den Pairing-Modus für die Maus zu gelangen. Wenn sich der Cursor bewegt, wenn Sie die Maus innerhalb von 20 Sekunden bewegen, ist die Kopplung abgeschlossen.

***Tastatur:*** Legen Sie den Akku ein und schließen Sie den Empfänger an den Computer an. Der Abstand zwischen der Tastatur und dem Empfänger sollte 50 cm betragen. Drücken Sie die Tasten «ESC» und «+ / =» gleichzeitig für mehr als 3 Sekunden, um mit der Kontrollleuchte auf den Tastaturmodus für die Tastatur zuzugreifen. Wenn die Anzeigeleuchte innerhalb von 20 s erlischt, ist die Kopplung abgeschlossen.

## Funktionen der Multifunktionstasten

Fn+F1	Fn+F2	Fn+F3	Fn+F4	Fn+F5	Fn+F6
Audio auf	Die Lautstärke Verringern	Die Lautstärke Erhöhen	Mute	Voriger Track	Nächster Track
Fn+F7	Fn+F8	Fn+F9	Fn+F10	Fn+F11	Fn+F12
Play/pause	Stoppen	Startseite	Email	Mein Computer	Favoriten

## Hinweis

1. Die Tastatur kann nur eine AAA-Alkalibatterie verwenden, während die Maus nur eine AA-Alkalibatterie verwenden kann. Um Korrosivität zu vermeiden, holen Sie die Batterien, wenn sie längere Zeit nicht benutzt werden.
2. Der Arbeitsbereich beträgt 10 Meter für die 2,4 GHz-Übertragung. Die effektive Entfernung verkürzt sich jedoch, wenn etwas behindert wird.