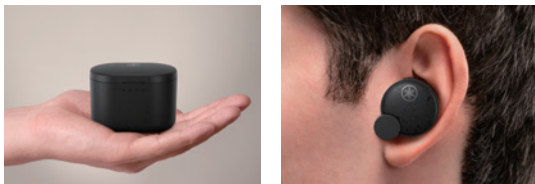


-  **LISTENING CARE - ADVANCED / AVANCÉ**
-  **ADVANCED ANC / REDUCTION ACTIVE DU BRUIT AVANCÉE**
-  **LISTENING OPTIMIZER / OPTIMISATEUR D'ÉCOUTE**
-  **AMBIENT SOUND  
SON AMBIANT**
-  **MIC / MICROPHONE**
-  **VOICE ASSISTANT  
ASSISTANT VOCAL**
-  **6H + 3 RECHARGES**
-  **IPX5**
-  **HANDS-FREE CALLS  
APPELS MAINS-LIBRES**



Model / Référence

**TW-E7B** True Wireless Earbuds / Écouteurs sans fil /  
Наушники полностью беспроводные вставные / 真无线耳机

Color expression on the box may differ from the actual product color. Product designs and specifications are subject to change without notice. Yamaha does not guarantee all operation for all smartphone devices. The Bluetooth® word mark and logos are registered trademarks owned by Bluetooth SIG, Inc. and any use of such mark by Yamaha Corporation is under license. Other trademarks and trade names are those of their respective owners. Qualcomm aptX is a product of Qualcomm Technologies, Inc. and/or its subsidiaries. La couleur présentée sur l'emballage peut différer de la couleur finale du produit. Le design des produits et les spécifications sont susceptibles de modifications sans préavis. Yamaha ne garantit pas toutes les opérations pour tous les smartphones. La marque et les logos Bluetooth® sont des marques déposées appartenant à Bluetooth SIG, Inc. et toute utilisation de ces marques par Yamaha Corporation est soumise à licence. Les autres marques et noms commerciaux sont détenus par leurs propriétaires respectifs. Qualcomm aptX est un produit de Qualcomm Technologies, Inc. et / ou de ses filiales. / 梱包箱の色表示は印刷のため、実物と異なる場合があります。商品仕様、および外観は予告無く変更することがあります。すべてのスマートフォン及びタブレット端末での動作を保証するものではありません。Bluetooth®ワードマークおよびロゴは、Bluetooth SIG, Inc.が所有する登録商標であり、ヤマハ株式会社はこれらのマークライセンスに基づいて使用しています。その他の商標およびトレードマークは、それぞれの所有者に帰属します。Qualcomm aptXは、Qualcomm Technologies, Inc.および/またはその子会社の製品です。

YAMAHA CORPORATION

10-1 Nakazawa-cho, Naka-ku, Hamamatsu 430-8650, Japan

IMPORTER (EUROPEAN UNION): YAMAHA MUSIC EUROPE GmbH

SIEMENSSTRASSE 22-34, 25462 RELLINGEN, GERMANY

IMPORTER (UNITED KINGDOM): YAMAHA MUSIC EUROPE GmbH (UK)

SHERBOURNE DRIVE, TILBROOK, MILTON KEYNES, MK7 8BL, UNITED KINGDOM

Rating : DC5V, 0.1A

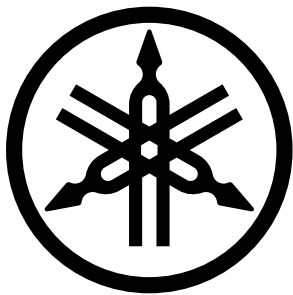
IC : 10276A-TWE7B

FCC ID : 2AN4C-TWE7B  
HVIN : TW-E7B L, TW-E7B R

 紙  
 ポリ袋 : PE-LD  
シール : PET  
 個装箱

COLOR BLACK  
COULEUR NOIR

YAMAHA



**TW-E7B**



TRUE WIRELESS EARBUDS / ÉCOUTEURS SANS FIL

Qualcomm aptX Adaptive



 04  
Protective bag : PE-LD  
 1  
PET  
 22  
PAP  
 재활용  
보호백 : LDPE  
 폐트  
테이프

**TW-E7B**

HEADPHONE  
CONTROL APP



<https://4wrn.it/YHC>

CONTENTS / CONTENU



XS S M L XL



JAPAN Only / JAPON seulement

添付物一覧

- 取扱説明書
- 保証書
- USB 給電ケーブル
- イヤピース (XS/S/M/L/XL) ...各1セット

保証書在中

2.4FH2/XX5

CE UK EAC



IS 616:2017/  
IEC 60065:2014

R-R-xxx-TWE7B

R-00000000  
www.bis.gov.in

1Pc.  
製造商：雅马哈株式会社  
製造商地址：日本静岡県浜松市中区中津町10-1  
进口商：雅马哈乐器音响（中国）投资有限公司  
进口商地址：上海市静安区新闸路1818号云和大厦2楼  
数量：1 / 重量：0.2 kg  
体积：长度5 cm × 宽度10.3 cm × 高度16.6 cm  
MADE IN CHINA / FABRIQUE EN CHINE / Сделано в Китае / 中国 制造

TW-E7B BLACK //G

EAN/JAN 4957812673952

UPC 027103960531

GMC VFA5080