

1. Product Installation

1



Remove the adhesive covering and attach the base by pressing it down for 30 seconds.

Retirez la couche adhésive et fixez la base en la poussant vers le bas pendant 30 secondes.

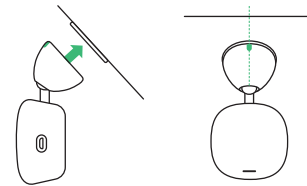
Rimuovere la copertura adesiva e fissare la base premendo per 30 secondi.

Entfernen Sie die Klebeabdeckung und befestigen Sie die Basis, indem Sie sie 30 Sekunden lang andrücken.

Retire la cubierta adhesiva, y coloque la base en el parabrisas presionando hacia abajo durante 30 segundos.

粘着カバーを外し、30秒間押し付けてベースを取り付けます。

2



Attach the dash cam to the base and adjust the camera lens so that it's facing towards the windshield.

Fixez la came du tableau de bord à la base et réglez la lentille de la caméra de manière à ce qu'elle soit orientée vers le pare-brise.

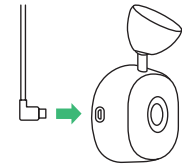
Attaccare la dash cam alla base e regolare l'obiettivo della fotocamera per far sì che sia rivolto verso il parabrezza.

Bringen Sie die Dashcam an der Basis an und stellen Sie das Objektiv der Kamera so ein, dass es auf die Windschutzscheibe gerichtet ist.

Coloque la cámara en la base, luego ajuste el lente de la cámara con orientación hacia el parabrisas.

ダッシュボード・カメラをベースに取り付け、カメラレンズがフロントガラスに向くように調整します。

3



Connect the micro USB cable to the dash cam.

Connectez le câble micro-USB à la caméra embarquée.

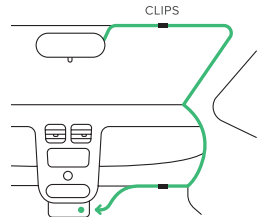
Collegare il cavo della micro-USB alla dash cam.

Verbinden Sie die Dashcam mit dem Micro-USB-Kabel.

Conecte el cable micro USB a la cámara.

マイクロUSBケーブルをダッシュボード・カメラに接続します。

4



Run the cable along the passenger side seam, securing with two clips. Connect to the power outlet.

Faire passer le câble le long de la couture du côté passager, en le fixant avec deux agrafes. Branchez-le sur la prise de secteur.

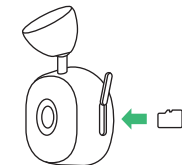
Far passare il cavo lungo la cucitura sul lato passeggero, fissandola con due clip. Collegare alla presa di corrente.

Führen Sie das Kabel an der Naht der Beifahrerseite entlang und sichern Sie es mit zwei Clips. Schließen Sie es an die Stromquelle an.

Pegar el cable junto al borde de la columna del pasajero y asegúrelo con clips. Conecte al tomacorriente.

ケーブルを助手席側の継ぎ目に沿って通し、2つのクリップで固定します。電源コンセントに接続します。

5



Open the SD card cover and insert the micro SD card until it clicks into place.

Ouvrez le couvercle de la carte SD et insérez la carte micro-SD jusqu'à ce qu'elle s'enclenche.

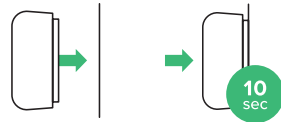
Aprire il coperchio della cartina SD e inserire la micro-SD finché non scatta.

Öffnen Sie die Abdeckung für die SD-Karte und setzen Sie die microSD-Karte ein, bis sie einrastet.

Abra la tapa de la tarjeta SD e inserte la tarjeta micro SD hasta que encaje y se quede en su lugar.

SDカードカバーを開けて、マイクロSDカードをカチッと音がし、所定の位置に収まるまで挿入します。

2. Remote Control Setup



Remove the film. Press down to mount at the desired location. Hold the button for 10 seconds to pair.

Retirer le film. Appuyez sur le support à l'emplacement souhaité. Maintenez le bouton enfoncé pendant 10 secondes pour effectuer le couplage.

Rimuovere la pellicola. Premere in giù fino alla posizione desiderata. Tenere premuto il bottone per 10 secondi per abbinare.

Entfernen Sie die Folie. Drücken Sie die Halterung in die gewünschte Position. Halten Sie die Taste zum Koppeln für 10 Sekunden gedrückt.

Retire la cubierta adhesiva. Coloque el soporte en la ubicación deseada, presionando hacia abajo. Mantenga presionado el botón durante 10 segundos para emparejar.

フィルムを取り出します。マウントを所望位置に押し下げます。ボタンを10秒間押し続けると、ペアリングされます。

3. iOttie Connect App Setup



Download iOttie Connect App and log in.

Téléchargez l'application iOttie Connect et connectez-vous.

Scaricare iOttie Connect App e accedervi.

Laden Sie die iOttie Connect App herunter und melden Sie sich an.

Descargue la aplicación iOttie Connect e inicie sesión.

iOttie接続アプリをダウンロードしてログインします。



Add Aivo View.

Ajoutez Aivo View.

Aggiungere Aivo View.

Fügen Sie Aivo View hinzu.

Agregue Aivo View.

Aivo Viewを追加します。



Connect to Aivo View WiFi.

Connectez-vous à Aivo View WiFi.

Connettiti ad Aivo View WiFi.

Stellen Sie eine Verbindung zu Aivo View WiFi her.

Conéctese a Aivo View WiFi.

Aivo ViewWiFiに接続します。



4. Amazon Alexa App Setup



Download Amazon Alexa App and log in.

Téléchargez l'application Amazon Alexa et connectez-vous.

Scaricare Amazon Alexa App e accedervi.

Laden Sie die Amazon Alexa App herunter und melden Sie sich an.

Descargue la aplicación Amazon Alexa e inicie sesión.

Amazon アレクサのアプリをダウンロードしてログインします。



More > Skills & Games

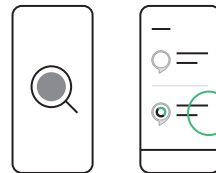
Plus > Compétences et Jeux

Altro > Abilità e Giochi

Mehr > Fähigkeiten und Spiele

Más > Habilidades & Juegos

その他 > スキル&ゲーム



Search "iOttie smart dash cam" > Select the skill

Rechercher «iOttie smart dash cam» >
Sélectionnez la compétence

Cerca "iOttie smart dash cam" > Seleziona l'abilità

Suche nach "iOttie smart dash cam" >
Wählen Sie die Fertigkeit

Buscar "iOttie smart dash cam" >
Seleccione la habilidad

「iOttieスマートダッシュカム」を検索 > スキルの選択



Tap "Enable To Use"

Appuyez sur «permettre d'utiliser»

Toccare "Abilita per l'utilizzo"

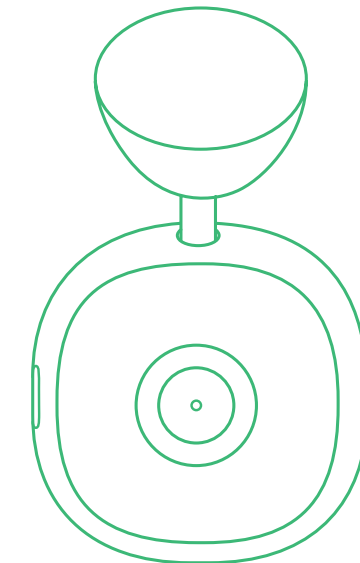
Tippen Sie auf "Aktivieren zu verwenden"

Toque "Habilitar para usar"

「使用を有効にする」をタップします

Quick Start Guide

Aivo View™



Scan this QR code for a full user manual.

Veuillez scanner le code QR pour obtenir un manuel d'utilisation complet.

Si prega di scansionare il codice QR per visionare il manuale d'uso integrale.

Bitte scannen Sie den QR-Code, um eine vollständige Gebrauchsanleitung zu erhalten.

Escanee el código QR para obtener el manual de usuario completo.

ユーザマニュアル全文を読むには、QRコードをスキャンしてください。

Type URL

<https://www.iottie.com/manual/aivoview>