

EN	DE	FR
1. Mpow Bluetooth speaker 2. Thankyou card 3. Charging cable 4. User manual	1. Mpow Bluetooth Lautsprecher 2. Dankkarte 3. Ladekabel 4. Benutzerhandbuch	1. Mpow haut parleur Bluetooth 2. Carte de remerciements 3. Câble de recharge 4. Manuel d'utilisateur

ES	IT	JP
1. Mpow Altabox bluetooth 2. Tarjeta de agradecimiento 3. Cable de carga 4. Manual de usuario	1. Mpow Altabox bluetooth 2. Nota di ringraziamento 3. Cavo di carica 4. Manuale utente	1.スピーカー 2.クワイアリングカード 3.充電ケーブル 4.取扱説明書

EN	Bluetooth Version	Signal Distance	Compatible Protocol	Input
Mpow Soundhot R9	V5.0	100 (RDSM)	A2DP/AVRCP/HFP/HSP	5V=2A

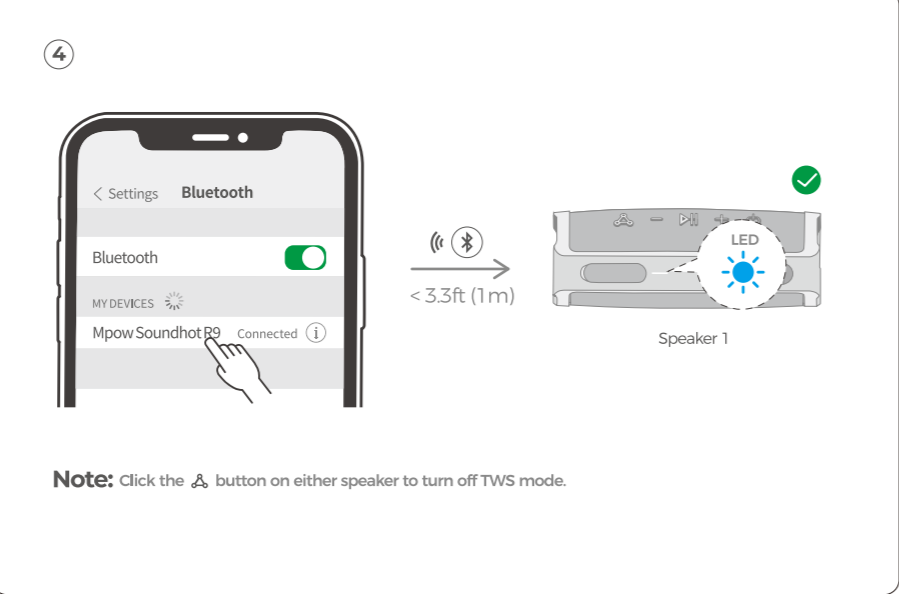
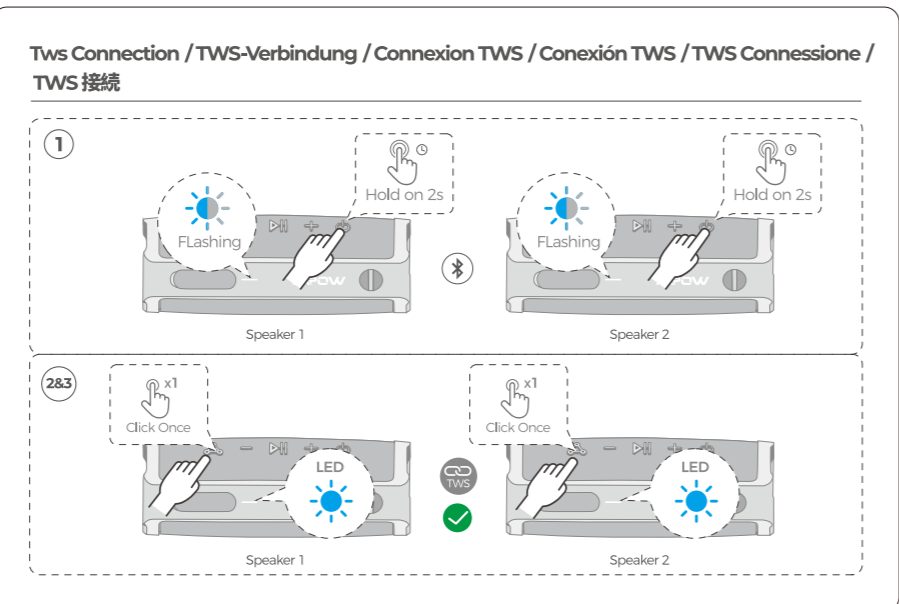
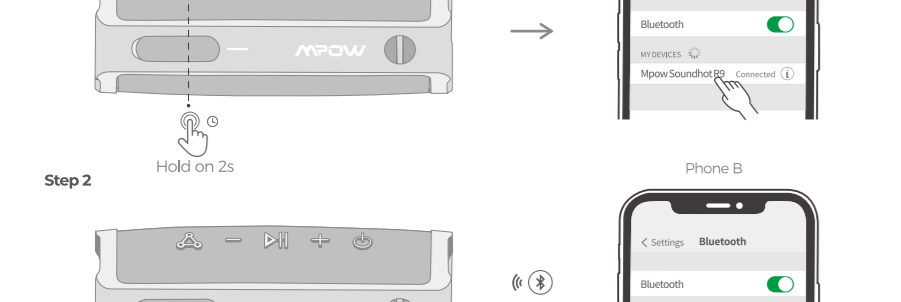
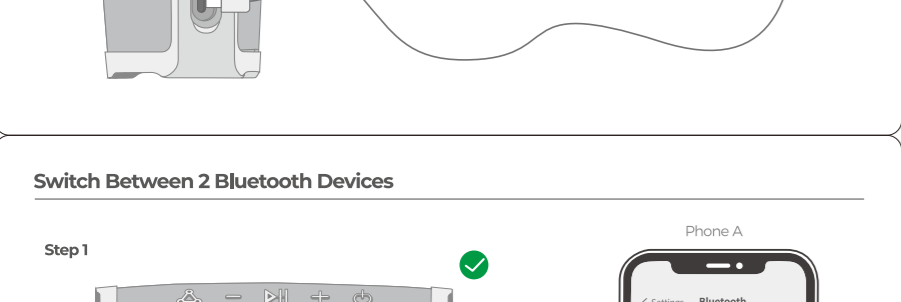
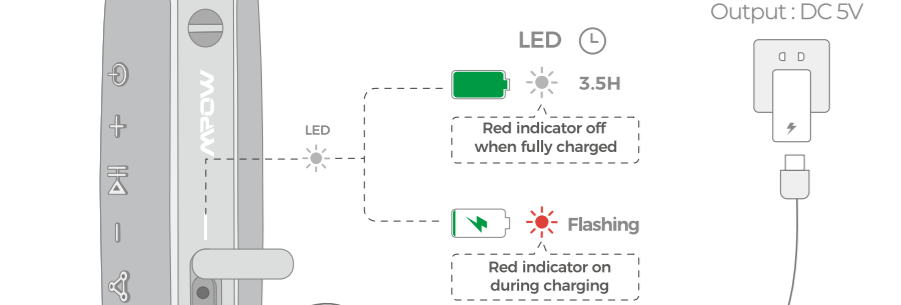
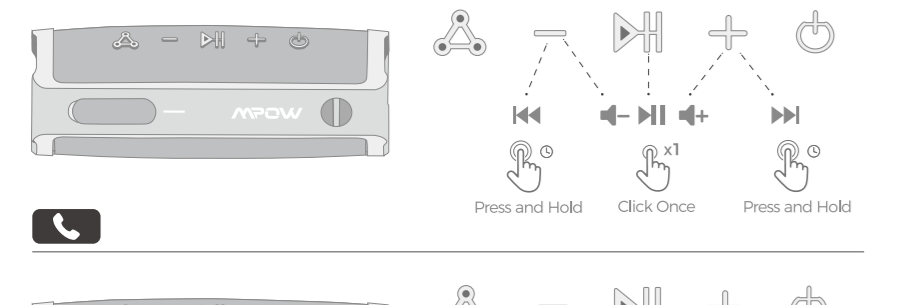
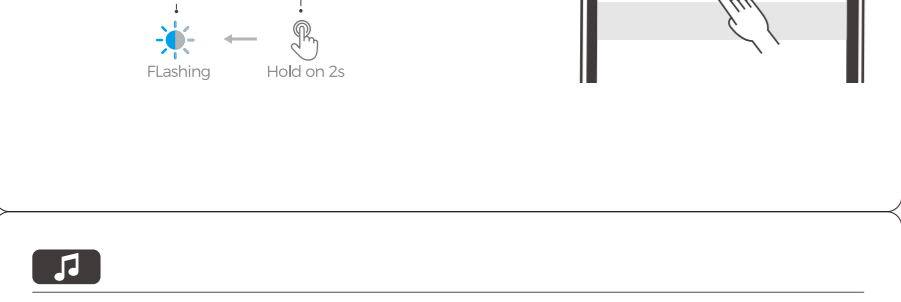
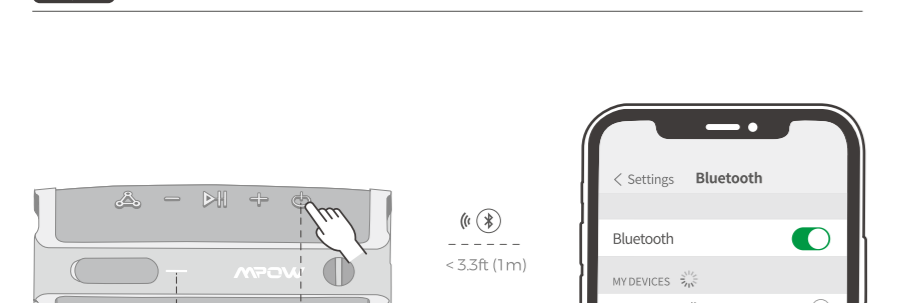
DE	Bluetooth-Version	Signaldistanz	Kompatible Protokolle	Eingang
Mpow Soundhot R9	V5.0	100 (RDSM)	A2DP/AVRCP/HFP/HSP	5V=2A

FR	Nom d'appareil	Version Bluetooth	Portée Du Signal	Protocoles Compatibles	Contribution
Mpow Soundhot R9	V5.0	100 (RDSM)	A2DP/AVRCP/HFP/HSP	5V=2A	

ES	Número De Dispositivo	Versión De Bluetooth	Distancia De La Señal	Protocolos Compatibles	Entrada
Mpow Soundhot R9	V5.0	100 (RDSM)	A2DP/AVRCP/HFP/HSP	5V=2A	

IT	Nome Di Abbinamento	Versione Bluetooth	Distanza Segnale	Protocolli Di Compatibilità	Ingresso
Mpow Soundhot R9	V5.0	100 (RDSM)	A2DP/AVRCP/HFP/HSP	5V=2A	

JP	デバイス名	Bluetoothバージョン	到達距離	互換性プロトコル	入力
Mpow Soundhot R9	V5.0	100 (RDSM)	A2DP/AVRCP/HFP/HSP	5V=2A	



Note: click the A button on either speaker to turn off TWS mode.

EN 1. Turn on 2 Mpow Soundhot R9 speakers, entering pairing mode with blue indicator flashing.
2. Click the A button on both speakers simultaneously to start TWS pairing.
3. TWS connection is completed with the blue indicator of both speakers staying on.
4. Search and connect Mpow Soundhot R9 on the phone to finish the Bluetooth pairing and have 2 channel stereo sound.
Note: Click the A button on either speaker to turn off TWS mode.

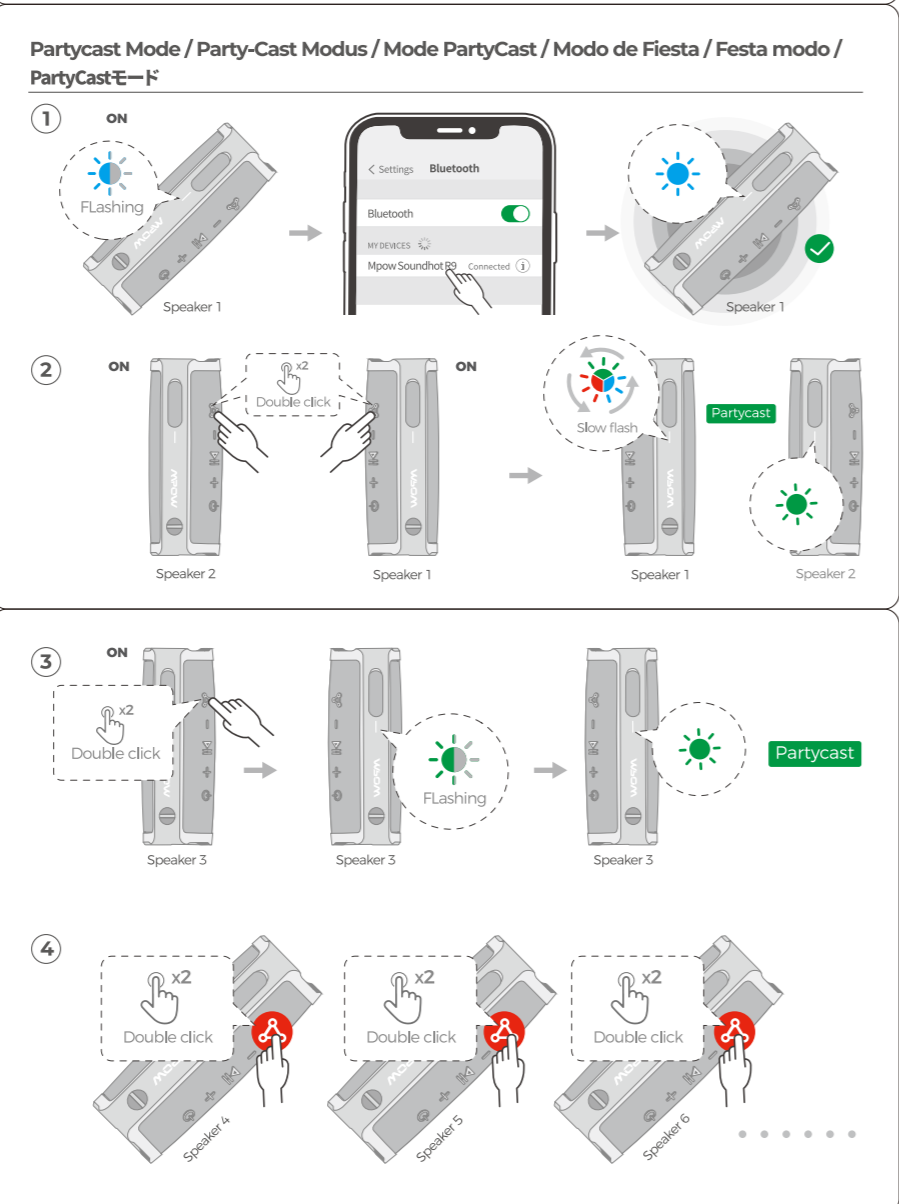
DE 1. Schalten Sie 2 Mpow Soundhot R9 Lautsprecher ein und aktivieren Sie den Pairing Modus, die Anzeige blinkt blau.
2. Klicken Sie gleichzeitig auf die A Taste der beiden Lautsprecher, um die TWS-Kopplung zu starten.
3. Wenn beide Lautsprecher hellblau leuchten, ist die TWS-Verbindung erfolgreich.
4. Suchen und verbinden Sie Mpow Soundhot R9 auf dem Handy, um das Pairing zu beenden und 2 Kanal Stereo zu erhalten.
Hinweis: Klicken Sie auf eine A Taste der Lautsprecher, um den TWS-Modus zu deaktivieren.

FR 1. Allumer les deux haut parleur Mpow Soundhot R9 en entrant en mode de couplage avec des indicateurs bleus clignotants.
2. Cliquez sur le bouton A sur les deux haut parleur simultanément pour démarrer l'appariage TWS.
3. La connexion TWS est terminée avec les indicateurs bleus des deux haut parleur restés allumés.
4. Recherchez et connectez Mpow Soundhot R9 sur le téléphone pour terminer l'association Bluetooth et obtenir un son stéréo à 2 canaux.
Remarque: Cliquez sur le bouton A sur l'une des enceintes pour désactiver le mode TWS.

ES 1. Encienda los dos Mpow Soundhot R9 altavoces, ingresando al modo de emparejamiento con los indicadores azules parpadeando.
2. Haga clic en el botón A en ambos altavoces simultáneamente para iniciar el emparejamiento TWS.
3. Si los indicadores de ambos altavoces se convierten en azul la conexión de TWS está puesta con éxito.
4. Busque y conecte Mpow Soundhot R9 en el teléfono móvil para finalizar el emparejamiento y obtener un sonido estéreo de 2 canales.
Nota: Haga clic en el botón A en cualquiera de los altavoces para desactivar el modo TWS.

IT 1. Accendete i due altoparlanti Mpow Soundhot R9, accedendo al modo di accoppiamento e polempiegare rapidamente in blu.
2. Premete il pulsante A sui due altoparlanti per accedere all'accoppiamento di TWS.
3. La luce blu dei due altoparlanti si sempre accende, a indicare che l'interconnessione TWS è riuscita.
4. Attivo il Bluetooth del telefono, cercate Mpow Soundhot R9 sul telefono. Dopo sulla connessione, connessione riuscita, potrete godere il audio surround stereo a due canali.
Nota: se si desidera uscire dalla modalità TWS è possibile fare clic sul pulsante A di qualsiasi due altoparlante.

JP 1. 両方の Mpow Soundhot R9 スピーカーの電源がオンになっていることを確認します。この時、スピーカーがペアリングモードになり、青のインジケータが点滅します。
2. TWSペアリングを開始するには、両方のスピーカーの A ボタンを同時にクリックします。
3. TWS接続が完了して、両方のスピーカーの青色のインジケータが点滅しなくなります。
4. 電話の Bluetooth を検索して接続し、Bluetooth ペアリングを完了して、2チャンネルのステレオサウンドを再生します。
ご注意: TWSモードをオフにするには、いずれかのスピーカーの A ボタンをクリックします。



EN PartyCast Mode 1. Turn on Speaker 1, entering pairing mode with blue indicator flashing. Connect Mpow Soundhot R9 (Speaker 1) on the phone with blue indicator staying still. Speaker 1 is the dominant speaker.
2. Turn on Speaker 2, and click twice the A button simultaneously on both Speaker 1 and 2. The PartyCast mode would be turned on with the green, red, and blue indicators of Speaker 1. It may alternate with the green light of Speaker 2 stay still.
3. Turn on Speaker 3, and click twice the A button with its green indicator flashing. The PartyCast mode would be turned on with the green light of Speaker 3 stay still.
4. Repeat the like step to add more speakers up to 100, and enjoy Party-Cast mode.

Note: The first connected speaker is the dominant one, and its 3 color indicators flash on PartyCast mode. Other speakers would shut down if the dominant speaker 1 is turned off. PartyCast mode does not support auto-reconnection which means you need the other speaker manually every time.

DE PartyCast Modus 1. Schalten Sie Lautsprecher 1 ein und der Lautsprecher geht in den Pairing Modus mit blau blinkendem LED. Schließen Sie Mpow Soundhot R9 Lautsprecher 1 mit leuchtender Anzeige am Handy an. Lautsprecher 1 ist der dominante Lautsprecher.
2. Schalten Sie Lautsprecher 2 ein und doppelklicken Sie gleichzeitig auf die Taste A an Lautsprecher 1 und 2. Der PartyCast Modus wird aktiviert, wenn die grüne, rote und blaue Anzeigen von Lautsprecher 1 abwechselnd blinken und die grüne Anzeige von Lautsprecher 2 stehen bleibt.
3. Schalten Sie Lautsprecher 3 ein und doppelklicken Sie auf die Taste A, wobei der grüne Anzeiger blinkt. Der PartyCast Modus wird aktiviert, solange die blaue Anzeige von Lautsprecher 3 stehen bleibt.
4. Wiederholen Sie den 3. Schritt, um weitere Lautsprecher hinzuzufügen. Bis zu 100, und genießen Sie den Party-Cast Modus.

Hinweis: Der erste angeschlossene Lautsprecher ist der dominante und seine 3-farben-Anzeigen blinken im Party-Cast Modus. Andere Lautsprecher werden heruntergelassen, wenn der dominante Lautsprecher 1 abgeschaltet wird. Der Party-Cast Modus unterstützt keine automatische Wiederherbindung, sodass Sie den anderen Lautsprecher jedes Mal manuell hinzufügen müssen.

FR Mode PartyCast 1. Allumer le haut-parleur 1, en entrant dans le mode de couplage avec l'indicateur bleue clignotant. Connecter Mpow Soundhot R9 (Altabox 1) au téléphone avec l'indicateur immobile. Le haut-parleur 1 est le haut-parleur dominant.
2. Allumer le haut-parleur 2, et simultanément cliquer deux fois sur le bouton A, sur les haut-parleur 1 et 2. Le mode PartyCast est activé avec les voyants vert, rouge et bleu du haut-parleur 1. Il peut alterner avec le voyant vert du haut-parleur 2 qui reste immobile.
3. Allumer le haut-parleur 3, et cliquer deux fois sur le bouton A, avec son indicateur vert clignotant rapidement et alternativement le mode PartyCast serait activé tandis que la lumière vert du haut-parleur 3 resterait immobile.
4. Répéter le même étape pour ajouter plus de haut-parleur jusqu'à 100 et profiter du mode PartyCast.

Remarque: Le premier haut-parleur connecté au téléphone est l'ôte et ses indicateurs à 3 couleurs clignotent brièvement en mode PartyCast. Les autres haut-parleur s'éteignent si le haut-parleur dominant 1 est éteint. Le mode PartyCast ne prend pas en charge la reconnexion automatique, ce qui vous oblige à ajouter manuellement chaque enceinte à chaque fois.

ES Modo de Fiesta 1. Encienda el altavoz 1, y se encienda el modo de emparejamiento con el indicador azul parpadeando. Conecte Mpow Soundhot R9 (Altabox 1) con su teléfono móvil con la luz estada. El altavoz 1 es el dominante.
2. Encienda el altavoz 2, y haga clic dos veces sobre el botón A, simultáneamente en los dos altavoces 1 y 2. Cuando está en el Modo de Fiesta la luz del altavoz 1 se parpadea alternativamente y lentamente en verde, rojo y azul mientras la del altavoz 2 se mantiene en verde.
3. Encienda el altavoz 3, y haga clic dos veces en el botón A, con su indicador parpadeando rápida y alternativamente en verde. Cuando está en el Modo de Fiesta la luz verde del altavoz 3 permanece fija.
4. Repita el último paso para agregar más altavoces hasta 100 y disfrute del Modo de Fiesta.

Nota: El primer altavoz conectado es el dominante, y sus indicadores de 3 colores parpadean lentamente en el Modo de Fiesta PartyCast. Otros altavoces se apagan si el altavoz dominante está apagado. El Modo de Fiesta PartyCast no admite la re conexión automática, es decir, necesitas agregar altavoz nuevo manualmente cada vez de uso.

IT Festa modo 1. Prima accende l'altoparlante 1, entra collegato modalità spia, risponde blu. Segui Mpow Soundhot R9 su tuo cellulare per collegamento l'altoparlante 1. La spia diventa blu significa collegato. L'altoparlante 1 è l'altoparlante connesso.
2. Poi accendete l'altro altoparlante, e entra collegato modalità di festa. A il altoparlante 1 e 2 insieme quando lo spia di diventa risponde blu rosso verde e la spia di 2 diventa verde significa entra festa modo.
3. Accende la terza altoparlante 3, disprende la luce di pulsante A, la spia di rispondere verde, verde significa festa altoparlante 3 entra festa modo.
4. Ripete come il 3) per collegare altro Mpow Soundhot R9 entra festa modo (Massimo 100 pezzi). Godete festa con Mpow Soundhot R9.

Nota: L'altoparlante 1 è l'altoparlante centrale, la spia di 1 sempre risponde durante blu rosso e verde, quindi se l'altoparlante è spento altri altoparlanti staccato da All festa modo non può auto collegare, deve ricollegare ogni volta.

JP PartyCastモード 1. スピーカー1の電源がオンにして、ペアリングモードになり、1色のインジケータが青色に点滅し続ける。この時、Mpow Soundhot R9を接続して、スピーカーと接続します。この時、インジケータが青色に点滅し、スピーカー1がペアリングモードになります。
2. スピーカー2の電源がオンにして、スピーカー1と同様に A ボタンを同時に2回をクリックすると、PartyCastモードになり、スピーカー1と2のインジケータが青、赤、緑を交互に点滅し、スピーカー2のインジケータが緑に点滅し続けます。
3. スピーカー3の電源がオンにして、A ボタンを2回クリックします。この時、インジケータが緑に点滅し続けます。スピーカー3のインジケータが緑に点滅し、PartyCastモードになります。
4. 最後の手順(手順3)を繰り返してスピーカー(最大100台まで)を追加し、PartyCastモードをお楽しみください。

ご注意: 最初に接続されたスピーカーがメインスピーカーで、PartyCastモードの場合、インジケータが青、赤、緑に点滅し、他のスピーカーの電源がオフになると、メインスピーカーのインジケータが緑に点滅し続けます。PartyCastモードは自動再接続をサポートしていないため、毎回のスピーカーを手動で追加する必要があります。

Switch Between 2 Bluetooth Devices

Step 1: Hold on 2s

Step 2: Hold on 2s

FCC Statement

Any Changes or modifications not expressly approved by the party responsible for compliance could void the users authority to operate the equipment.

The device complies with part 15 of the FCC Rules. Operation is subject to the following two conditions:
(1) This device may not cause harmful interference, and (2) this device must accept any interference received, including interference that may cause undesired operation.

FCC Radiation Exposure Statement:
The equipment complies with FCC radiation exposure limits set forth for an uncontrolled environment. The equipment should be installed and operated with minimum distance 20cm between the radiator and your body.