

BLUETOOTH 4.1 RECEIVER

User Manual



EN

DE

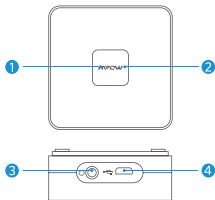
FR

ES

IT

Diagrams	01
English	02-08
Deutsch	09-14
Français	15-20
Español	21-26
Italiano	27-32

Diagrams



- DE**
1. Anzeigelicht
 2. Multifunktionstaste
 3. AUX Ausgang
 4. Ladeport

- FR**
1. Indicateur de Lumière
 2. Bouton Multifonction
 3. Sortie AUX
 4. Port de Charge

- EN**
1. Indicator Light
 2. Multifunction Button
 3. AUX Output
 4. Charging Port

- ES**
1. Indicador Luz
 2. Botón multifunción
 3. Salida AUX
 4. Puerto de Carga

- IT**
1. Indicatore luminoso
 2. Pulsante di Multifunzione

3. Uscita AUX
4. Porto di Ricarica

Specifications

Bluetooth Version	Bluetooth Range	Bluetooth Protocol
V4.1 + EDR	Up to 33 feet	A2DP, AVRCP

Power On/Off

Power On: Connect this receiver to 5V power supply with a micro USB cable.

Power Off: Disconnect this receiver from the micro USB cable.

Playing Music

Short press the Multifunction Button: Play/Pause the music.

Note: You can ONLY adjust the volume on your smartphone device.

Bluetooth Pairing

1. Pair the receiver with your smartphone for the first use.
2. After power on, double press the Multifunction button, and the receiver will enter pairing mode automatically with the red and blue indicator lights flash alternately.
3. Enable Bluetooth on your smartphone.
4. Search for Bluetooth devices and select "BH100C".
5. Enter the code "0000" if needed.
6. If pairing is successful, the blue indicator light will flash twice every 3 seconds.
7. Connect the receiver to your headset/ Home Speaker/Car Stereo System with a 3.5mm audio cable.
8. Now you can enjoy wireless music through your headset, Home Speaker/ Car Stereo System.

Connect to Two Bluetooth Smartphones Simultaneously

1. Pair the Bluetooth receiver to the first smartphone successfully.
2. Pair the Bluetooth receiver to the second smartphone: Enable Bluetooth on your second smartphone, select the "BH100C" and click to connect.
3. Two smartphones will be connected to the Bluetooth receiver at the same time.

Note:

If you want to switch to different smartphones to listen to music, please pause the first smartphone, and then play the music on the second smartphone. It will switch to the music of the second smartphone after a few seconds.

Automatic Connection

The receiver will connect to the last connected smartphone automatically when it is turned on (Bluetooth must be enabled on your smartphone before powering on the receiver). The blue indicator light flashes once every 1 second in Bluetooth reconnection status. And the blue indicator light will flash twice every 1 second after the reconnection is complete.

Clear The Receiver's Pairing List

Connect the product with USB cable first, then long press the Multifunction Button for about 8s until the red indicator light stays on for 1 s and then goes off. It will clear the pairing list that has paired before. After the pairing list is cleared, plug the receiver to power it on again. Double press the Multifunction button, and It will enter pairing mode with the red and blue indicator lights flash alternately.

Built-In Noise Isolator

The receiver is equipped with a built-in isolator, used to eliminate noise and output quality audio.

Troubleshooting

Q1: The receiver can't pair with the Bluetooth on your smartphone.

- Please make sure the product has entered pairing mode.
- Clear the Bluetooth pairing list of this receiver, and then try again.

Q2: The Bluetooth range or the sound quality is not good.

- Bluetooth signal can be blocked by surrounding objects that affect the audio quality. Please put it in the right position without barrier between the receiver and your smartphone.
- Turn off the unnecessary programs running in the backstage of your smartphone.

Correct Disposal Of This Product



(Waste Electrical & Electronic Equipment)

This Marking shown on the product or its literature, indicate that it should not be disposed with other household wastes at the end of its working life.

To prevent possible harm to the environment or human health from uncontrolled waste disposal, please separate this from other types of wastes and recycle it responsibly to promote the sustainable reuse of material resources.

Household user should contact either the retailer where they purchased this product, or their local government office, for details of where and how they can take this item for environmentally safe recycling.

Business users should contact their supplier and check the terms and conditions of the purchase contract. This product should not be mixed with other commercial wastes for disposal.

Fcc Statement

Operation is subject to the following three conditions:

- (1) This device may not cause harmful interference, and
- (2) this device must accept any interference received, including interference that may cause undesired operation.
- (3) This device has been evaluated to meet general RF exposure requirement. The device can be used in portable exposure condition without restriction.

Note: This equipment has been tested and found to comply with the limits for a Class B digital device, pursuant to part 15 of the FCC Rules. These limits are designed to provide reasonable protection against harmful interference in a residential installation. This equipment generates, uses and can radiate radio frequency energy and, if not installed and used in accordance with the instructions, may cause harmful interference to radio communications. However, there is no guarantee that interference will not occur in a particular installation. If this equipment does cause harmful interference to radio or television reception, which can be determined by turning the equipment off and on, the user is encouraged to try to correct the interference by one or more of the following measures:

- Reorient or relocate the receiving antenna.
- Increase the separation between the equipment and receiver.
- Connect the equipment into an outlet on a circuit different from that to which the receiver is connected.
- Consult the dealer or an experienced radio/TV technician for help.

Spezifikationen

Bluetooth Version	Bluetooth Reichweite	Bluetooth-Protokoll
V4.1 + EDR	Bis zu 33 Fuß	A2DP, AVRCP

Einschalten / Ausschalten

Einschalten: Schließen Sie diesen Empfänger mit einem Micro-USB-Kabel an die 5-V-Stromversorgung an.

Ausschalten: Trennen Sie diesen Empfänger vom Micro-USB-Kabel.

Musik Spielen

Drücken Sie kurz die Multifunktionstaste: Wiedergabe / Pause der Musik.

Hinweis: Sie können NUR die Lautstärke an Ihrem Smart-Gerät anpassen.

Bluetooth-Kopplung

1. Verwenden Sie den Empfänger Ihres Smartphones für die erste Verwendung.
2. Nach dem Einschalten zweimal die Multifunktionstaste drücken, und der Empfänger wechselt automatisch in den Pairing-Modus, wobei die rote und die blaue Anzeigeleuchte abwechselnd blinken.
3. Aktivieren Sie Bluetooth auf Ihrem Smartphone.
4. Suchen Sie nach einem Bluetooth-Gerät und wählen Sie "BH100C".
5. Geben Sie bei Bedarf den Code "0000" ein.
6. Wenn die Kopplung erfolgreich ist, blinkt das blaue Licht alle 3 Sekunden zweimal auf.
7. Verwenden Sie ein 3,5 -mm-Audiokabel, um den Receiver mit dem Kopfhörer- / Heimlautsprecher / Autoradiosystem zu verbinden.
8. Jetzt können Sie drahtlose Musik über Kopfhörer, Heimlautsprecher / Autoradiosystem genießen.

Verbinden Sie Sich Gleichzeitig Mit Zwei Bluetooth-Smartphones

1. Paaren Sie den Bluetooth-Empfänger erfolgreich mit dem ersten Smartphone.
2. Paaren Sie den Bluetooth-Empfänger zum zweiten Smartphone. Aktivieren Sie Bluetooth auf Ihrem zweiten Smartphone, wählen Sie "BH100C" und klicken Sie zum Verbinden.
3. Zwei Smartphones werden gleichzeitig mit dem Bluetooth-Empfänger verbunden.

Hinweis:

Wenn Sie auf andere Smartphones umschalten möchten, um Musik zu hören, pausieren Sie bitte das erste Smartphone und spielen Sie dann die Musik auf dem zweiten Smartphone ab. Nach einigen Sekunden wird auf die Musik des zweiten Smartphones umgeschaltet.

Automatische Verbindung

Der Empfänger verbindet sich automatisch mit dem zuletzt verbundenen Smartphone, wenn es eingeschaltet ist (Bluetooth muss auf Ihrem Smartphone aktiviert sein, bevor Sie den Receiver einschalten). Die blaue Anzeigelicht blinkt einmal im Bluetooth-Verbindungszustand alle 1 Sekunde. Die blaue Anzeigelicht blinkt nach Abschluss der erneuten Verbindung alle 1 Sekunde zweimal auf.

Löschen Sie Die Kopplungsliste Des Empfängers

Schließen Sie das Produkt zuerst mit dem USB-Kabel an, dann drücken Sie den Multifunktionstaste für ca. 8 Sekunden lang, bis die rote Anzeigelicht für 1 s leuchtet und dann erlischt. Es löscht die Pairing-Liste, die zuvor gepaart wurde. Nachdem die Pairing-Liste gelöscht wurde, schließen Sie den Receiver an, um ihn wieder einzuschalten. Drücken Sie zweimal die Multifunktionstaste, und es wechselt in den Pairing-Modus, wobei die rote und die blaue Anzeigelicht abwechselnd blinken.

Eingebauter Geräuschisolator

Der Empfänger verfügt über einen eingebauten Isolator, um Rauschen und Audioqualität zu vermeiden.

Fehlerbehebung

Q1: Der Empfänger kann nicht mit Bluetooth auf Ihrem Smartphone gekoppelt werden.

- Bitte stellen Sie sicher, dass sich das Produkt im Pairing-Modus befindet.
- Löschen Sie die Bluetooth-Kopplungsliste des Empfängers und versuchen Sie es erneut.

Q2: Bluetooth-Reichweite oder schlechte Tonqualität.

- Bluetooth-Signale können durch Umgebungsobjekte blockiert werden, die die Audioqualität beeinträchtigen. Bitte platzieren Sie es in der richtigen Position ohne Hindernisse zwischen dem Empfänger und dem Smartphone.
- Deaktivieren Sie nicht benötigte Programme im Hintergrund des Smartphones.

Richtige Entsorgung dieses Produkts



(Elektro- und Elektronik-Altgeräte)

Diese Markierung, die auf dem Produkt oder seiner Literatur gezeigt wird, deutet darauf hin, dass es nicht mit anderen Haushaltsabfällen am Ende seiner Nutzungsdauer entsorgt werden sollte.

Um die Umwelt oder die menschliche Gesundheit vor unkontrollierter Abfallentsorgung zu schützen, trennen Sie dies bitte von anderen Abfallarten und recyceln sie verantwortungsvoll, um die nachhaltige Wiederverwendung von materiellen Ressourcen zu fördern.

Der Haushaltbenutzer sollte sich entweder mit dem Händler in Verbindung setzen, in dem sie dieses Produkt oder ihre örtliche Behörde gekauft haben, für Details darüber, wo und wie sie diesen Artikel für umweltfreundliches Recycling nehmen können.

Gewerbliche Nutzer sollten sich an ihren Lieferanten und gehen nach den Bedingungen des Kaufkontakts. Dieses Produkt sollte nicht mit anderem Gewerbemüll entsorgt werden.

Caractéristiques

Version Bluetooth	Gamme Bluetooth	Protocole Bluetooth
V4.1 + EDR	Jusqu'à 33 pieds	A2DP, AVRCP

Marche / Arrêt

Allumer: Connectez ce récepteur à une alimentation de 5 V avec un câble micro-USB.

Eteindre: Déconnectez ce récepteur du câble micro-USB.

Jouer De La Musique

Appuyez brièvement sur le bouton multifonction: lecture / pause de la musique.

Remarque: Vous ne pouvez que régler le volume sur votre appareil intelligent.

Appariement Bluetooth

1. Placez le récepteur avec votre smartphone pour la première utilisation.
2. Après allumé, appuyez deux fois sur le bouton Multifonction, et le récepteur entrera en mode d'appariement automatiquement avec les voyants rouges et bleus clignotant alternativement.
3. Activez Bluetooth sur votre smartphone.
4. Recherchez les appareils Bluetooth et sélectionnez "BH100C".
5. Entrez le code "0000" si nécessaire.
6. Si l'association réussit, le voyant bleu clignote deux fois toutes les 3 secondes.
7. Connectez le récepteur à votre casque / haut-parleur maison / système stéréo de voiture avec un câble audio de 3,5 mm.
8. Maintenant, vous pouvez profiter de la musique sans fil grâce à votre casque, Home Speaker / Car Stereo System.

Connexion Simultanée à Deux Smartphones Bluetooth

1. Placez le récepteur Bluetooth sur le premier smartphone avec succès.
2. Placez le récepteur Bluetooth sur le second smartphone. Activez Bluetooth sur votre deuxième smartphone, sélectionnez le "BH100C" et cliquez pour vous connecter.
3. Deux smartphones seront connectés au récepteur Bluetooth en même temps.

Remarque:

Si vous souhaitez passer à différents smartphones pour écouter de la musique, veuillez mettre en pause le premier smartphone, puis lire la musique sur le second smartphone. Il passera à la musique du deuxième smartphone après quelques secondes.

Connexion automatique

Le récepteur se connecte automatiquement au dernier smartphone connecté lorsqu'il est allumé (le Bluetooth doit être activé sur votre smartphone avant d'allumer le récepteur). Le voyant bleu clignote une fois toutes les 1 secondes dans l'état de reconnexion Bluetooth. Et le voyant bleu clignotera deux fois toutes les 1 secondes une fois la reconnexion terminée.

Effacer la Liste d'Appariement du Destinataire

Connectez d'abord le produit au câble USB, puis appuyez longuement sur le bouton multifonction pendant environ 8 secondes jusqu'à ce que le voyant rouge reste allumé pendant 1 s, puis s'éteigne. Cela effacera la liste d'appariement qui a été couplée auparavant. Une fois la liste d'appariement effacée, branchez le récepteur pour l'allumer à nouveau. Appuyez deux fois sur le bouton multifonction, et il entrera en mode d'appariement avec les voyants rouges et bleus clignotent alternativement.

Isolateur de bruit intégré

Le récepteur est équipé d'un isolateur intégré, utilisé pour éliminer le bruit et la qualité audio de sortie.

Dépannage

Q1: Le récepteur ne peut pas être couplé avec le Bluetooth sur votre smartphone.

- Veuillez vous assurer que le produit est entré en mode d'appariement.
- Effacez la liste de couplage Bluetooth de ce récepteur, puis réessayez.

Q2: La gamme Bluetooth ou la qualité du son n'est pas bonne.

- Le signal Bluetooth peut être bloqué par les objets environnants qui affectent la qualité audio. S'il vous plaît le mettre dans la bonne position sans barrière entre le récepteur et votre smartphone.
- Éteignez les programmes inutiles qui s'exécutent dans les coulisses de votre smartphone.

Élimination correcte de ce produit



(Déchets d'équipements électriques et électroniques)

Cette marque figurant sur le produit ou sa documentation indique qu'il ne doit pas être jeté avec d'autres déchets ménagers en fin de vie.

Afin de prévenir d'éventuels dommages à l'environnement ou à la santé humaine causés par l'élimination incontrôlée des déchets, veuillez le séparer des autres types de déchets et le recycler de manière responsable afin de promouvoir la réutilisation durable des ressources matérielles.

L'utilisateur du ménage doit contacter le détaillant où il a acheté ce produit ou le bureau de son gouvernement local pour savoir où et comment il peut prendre cet article pour le recyclage sans danger pour l'environnement.

Les utilisateurs professionnels doivent contacter leur fournisseur et vérifier les termes et conditions du contrat d'achat.

Ce produit ne doit pas être mélangé avec d'autres déchets commerciaux pour l'élimination.

Especificaciones

Versión de Bluetooth	Rango de Bluetooth	Protocolo Bluetooth
V4.1 + EDR	hasta 33 pies	A2DP, AVRCP

Encendido / Apagado

Encendido: Conecte este receptor a una fuente de alimentación de 5V con un cable micro USB.

Apagado: Desconecte este receptor del cable micro USB.

Tocando Música

Presione brevemente el botón multifunción: Reproducir / Pausar la música.

Nota: SÓLO puede ajustar el volumen en su dispositivo inteligente.

Emparejamiento Bluetooth

1. Pair el receptor con su teléfono inteligente para el primer uso.
2. Después del encendido, presione dos veces el botón Multifunción, y el receptor ingresará automáticamente al modo de emparejamiento con las luces indicadoras roja y azul parpadeando alternativamente.
3. Habilitar Bluetooth en su teléfono inteligente.
4. Busque dispositivos Bluetooth y seleccione "BH100C".
5. Ingrese el código "0000" si es necesario.
6. Si el corte es exitoso, la luz indicadora azul parpadeará dos veces cada 3 segundos.
7. Conecte el receptor a su auricular / sistema de altavoces domésticos / estéreo del automóvil con un cable de audio de 3.5 mm.
8. Ahora puedes disfrutar de música inalámbrica a través de tus auriculares, Home Speaker / Car Stereo System.

Conéctese a Dos teléfonos Inteligentes Bluetooth Simultáneamente

1. Pair el receptor Bluetooth al primer teléfono inteligente con éxito.
2. Pair el receptor Bluetooth al segundo teléfono inteligente. Habilite Bluetooth en su segundo teléfono inteligente, seleccione "BH100C" y haga clic para conectarse.
3. Dos teléfonos inteligentes se conectarán al receptor Bluetooth al mismo tiempo.

Nota:

Si desea cambiar a diferentes teléfonos inteligentes para escuchar música, pause el primer teléfono inteligente y luego reproduzca música en el segundo teléfono inteligente. Cambiará a la música del segundo teléfono inteligente luego de unos segundos.

Conexión Automática

El receptor se conectará al último teléfono inteligente conectado automáticamente cuando esté encendido (Bluetooth debe estar habilitado en su teléfono inteligente antes de encender el receptor). La luz indicadora azul parpadea una vez por cada 1 segundo en estado de reconexión Bluetooth. Y la luz indicadora azul parpadeará dos veces por cada 1 segundo después de que se complete la reconexión.

Borrar la Lista de Enlaces del Receptor

Primero, conecte el producto con un cable USB y luego presione el botón multifunción durante aproximadamente 8 segundos hasta que la luz indicadora roja permanezca encendida durante 1 segundo y luego se apague. Borrará la lista de emparejamientos que se ha emparejado anteriormente. Después de borrar la lista de emparejamiento, conecte el receptor para encenderlo nuevamente. Presione dos veces el botón multifunción y entrará en el modo de emparejamiento con las luces indicadoras roja y azul parpadeando alternativamente.

Aislador de Ruido Incorporado

El receptor está equipado con un aislador incorporado, que se utiliza para eliminar el ruido y la calidad de salida del audio.

Solución de Problemas

Q1: El receptor no puede emparejarse con Bluetooth en su teléfono inteligente.

- Asegúrese de que el producto haya ingresado al modo de sincronización.
- Borre la lista de emparejamiento de Bluetooth de este receptor, y luego intente de nuevo.

Q2: El rango de Bluetooth o la calidad del sonido no son buenos.

- La señal de Bluetooth se puede bloquear con objetos circundantes que afectan la calidad del audio. Por favor colóquelo en la posición correcta sin barreras entre el receptor y su teléfono inteligente.
- Apague los programas innecesarios que se ejecutan en el backstage de su teléfono inteligente.

Eliminación correcta de este producto



(Residuos de aparatos eléctricos y electrónicos)

Esta marca aparece en el producto o su literatura, indican que no deben eliminarse con otros residuos domésticos al final de su vida útil.

Para evitar los posibles daños para el medio ambiente o la salud humana de la eliminación incontrolada de residuos, separe este producto de otros tipos de residuos y reciclelo correctamente para promover la reutilización sostenible de recursos materiales.

Usuario doméstico debe póngase en contacto con el minorista donde compró el producto, o las autoridades locales pertinentes, para obtener más información sobre cómo y dónde pueden llevarlo para el reciclaje ecológico y seguro.

Los usuarios de negocios deben póngase en contacto con su proveedor y comprobar los términos y condiciones de compra contacto. Este producto no debe mezclarse con otros residuos comerciales para su eliminación.

Especificaciones

Versione del Bluetooth	Gamma del Bluetooth	Protocollo del Bluetooth
V4.1 + EDR	Fino a 33 piedi	A2DP, AVRCP

Accensione / Spegnimento

Accensione: Collegare questo ricevitore all'alimentazione 5 V con un cavo micro USB.

Spegnimento: Scollegare questo ricevitore dal cavo micro USB.

Riprodurre Musica

Premere brevemente il tasto multifunzione: Riproduci / Metti in pausa la musica.

Nota: È possibile regolare SOLO il volume sul proprio dispositivo intelligente.

Accoppiamento del Bluetooth

1. Passare il ricevitore con lo smartphone per il primo utilizzo.
2. Dopo l'accensione, premere due volte il tasto multifunzione e il ricevitore passerà automaticamente alla modalità di abbinamento con le spie rosse e blu lampeggianti alternate.
3. Abilitare il Bluetooth sullo smartphone.
4. Cercare i dispositivi Bluetooth e selezionare "BH100C".
5. Immettere il codice "0000" se necessario.
6. Se l'accoppiamento ha successo, la spia blu lampeggia due volte ogni 3 secondi.
7. Collegare il ricevitore all'auricolare / Home Speaker / Car Stereo System con un cavo audio da 3,5 mm.
8. Ora puoi ascoltare la musica wireless attraverso l'auricolare, il sistema Home Speaker / Car Stereo.

Collegare Due Bluetooth di Smartphone Contemporaneamente

1. Posizionare correttamente il ricevitore di Bluetooth sul primo smartphone.
2. Collegare il ricevitore di Bluetooth al secondo smartphone. Abilita il Bluetooth sul secondo smartphone, seleziona "BH100C" e fai clic per connettersi.
3. Due smartphone saranno collegati al ricevitore Bluetooth allo stesso tempo.

Nota:

Se si desidera passare a diversi smartphone per ascoltare la musica, mettere in pausa il primo smartphone, quindi riprodurre la musica sul secondo smartphone. Passerà alla musica del secondo smartphone dopo pochi secondi.

Connessione Automatica

Il ricevitore si conetterà automaticamente all'ultimo smartphone connesso quando è acceso (il Bluetooth deve essere abilitato sullo smartphone prima di accendere il ricevitore). L'indicatore luminoso blu lampeggia una volta ogni 1 secondo in stato di riconnessione Bluetooth. E la spia blu lampeggerà due volte per ogni secondo dopo che la riconnessione è stata completata.

Cancellare l'elenco di accoppiamento del ricevitore

Collegare prima il prodotto con il cavo USB, poi premere a lungo il Pulsante Multifunzione per circa 8 secondi fino a quando la spia rossa rimane accesa per 1 secondo poi si spegne. Cancellerà la lista di accoppiamento che è stata abbinata prima. Dopo aver cancellato l'elenco di accoppiamento, collegare il ricevitore per riaccenderlo. Premere due volte il Tasto di Multifunzione e si accederà alla modalità di associazione con le spie rosse e blu lampeggianti alternate.

Isolatore di Rumore Incorporato

Il ricevitore è dotato di un isolatore integrato, utilizzato per eliminare il rumore e l'audio di qualità di uscita.

Risoluzione

Q1: Il ricevitore non può accoppiarsi con il Bluetooth sullo smartphone.

- Assicurati che il prodotto sia entrato in modalità di abbinamento.
- Cancellare l'elenco di abbinamento Bluetooth di questo ricevitore, quindi riprovare.

Q2: La portata del Bluetooth o la qualità del suono non sono buone.

- Il segnale Bluetooth può essere bloccato da oggetti circostanti che influiscono sulla qualità dell'audio. Si prega di metterlo nella giusta posizione senza barriera tra il ricevitore e lo smartphone.
- Spegni i programmi non necessari che girano nel backstage del tuo smartphone.

Corretto Smaltimento Di Questo Prodotto



(Rifiuti di apparecchiature elettriche & elettroniche)

Il marchio riportato sul prodotto o sulla sua documentazione indica che non deve essere smaltito con altri rifiuti domestici alla fine della sua vita utile.

Per evitare eventuali danni all'ambiente o alla salute causati dall'inopportuno smaltimento dei rifiuti, si prega di separare questo prodotto da altri tipi di rifiuti e di riciclarlo in maniera responsabile per favorire il riutilizzo sostenibile delle risorse materiali.

L'utente domestico deve contattare il rivenditore dove hanno acquistato il prodotto o l'ufficio locale, per i dettagli di dove e come possono prendere questo elemento per riciclaggio.

Gli utenti aziendali devono contattare il proprio fornitore e verificare i termini e le condizioni del contatto acquisto. Questo prodotto non deve essere miscelato ad altri rifiuti commerciali per lo smaltimento.

FCC WARNING

This device complies with Part 15 of the FCC Rules. Operation is subject to the following two conditions:

- (1) This device may not cause harmful interference, and
- (2) this device must accept any interference received, including interference that may cause undesired operation.

NOTE 1: Any changes or modifications to this unit not expressly approved by the party responsible for compliance could void the user's authority to operate the equipment.