

FCC ID: 2AMA2-OIPC1

# Cloud IP Camera

VIMTAG

Quick Installation Guide



# Safety Instruction

These instructions are intended to ensure that user can use the product correctly to avoid danger or property loss.

The precaution measure is divided into “Warnings” and “Cautions”

**Warnings:** Serious injury or death may occur if any of the warnings are neglected.

**Cautions:** Injury or equipment damage may occur if any of the cautions are neglected.

	
<b>Warnings</b> Follow these safeguards to prevent serious injury or death.	<b>Cautions</b> Follow these precautions to prevent potential injury or material damage.



## Warnings

- Proper configuration of all passwords and other security settings is the responsibility of the installer and/or end-user.
- In the use of the product, you must be in strict compliance with the electrical safety regulations of the nation and region. Please refer to technical specifications for detailed information.
- Input voltage should meet both the SELV (Safety Extra Low Voltage) and the Limited Power Source with 100 to 240 VAC or 5 VDC according to the IEC60950-1 standard. Please refer to technical specifications for detailed information.
- Do not connect several devices to one power adapter as adapter overload may cause over-heating or a fire hazard.
- Please make sure that the plug is firmly connected to the power socket.
- If smoke, odor or noise rise from the device, turn off the power at once and unplug the power cable, and then please contact the service center.



## Cautions

Information in this document is subject to change without notice. As our product are subject to continuous improvement,our company reserve the right to modify product design, specifications and prices without notice.

# Contents

---

English .....	01
Deutsch .....	05
Français .....	09
Italiano .....	13
Español .....	17
日本語 .....	21

---

# 1. Install 'MIPC' APP

a. Scan 'MIPC' APP QR code.



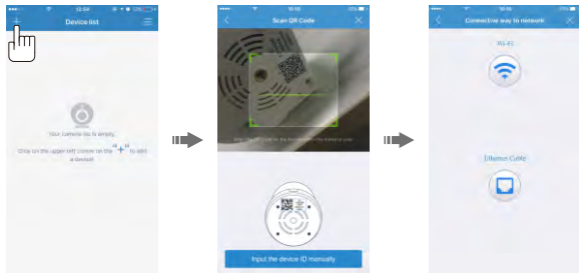
b. Download 'MIPC' APP from APP Store(iOS) or Play Store(Android).

**Note:** PC users please download our APP: [www.mipcm.com/download](http://www.mipcm.com/download).

# 2. Add camera to account

a. Plug in device, open the APP, register an account, and log in.

b. Click on '+' in top left corner, select the device model, scan the QR code and add the device ID, and enter the network connection interface.



# 3. Select network connection

You could choose either Wi-Fi or Ethernet to connect device, but some of devices only support one way.

## a. Wi-Fi connection

Click the Wi-Fi connection icon and press the camera RESET button to enter the Wi-Fi configuration mode. Input the Wi-Fi password, the connection should be successful!



- Note:** ① Press RESET button, hold for 1-2 seconds to enter the Wi-Fi configuration, long press 10-12seconds to restore the factory settings.  
② If the Wi-Fi configuration fails, try an ethernet connection.

## b. Ethernet connection

Click on the Ethernet connection icon, connect the network cable, change the password, and set Wi-Fi.



## 4. SD card video recording setup

After you insert the SD card (need to be purchased separately) into the camera, you need to go to the 'Record' setting to enable video recording. (Note: SD card should not be inserted into or removed from the camera while the camera is powered on; And SD card will be automatically formatted when inserted into the camera).

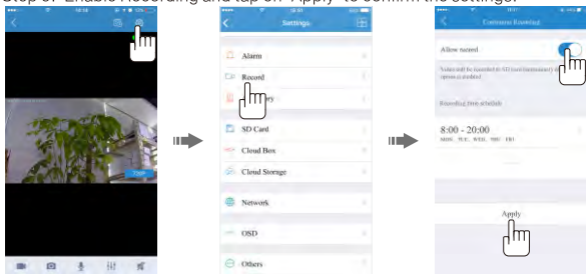
Step 1: Enter the camera.

Step 2: Enter the camera 'settings'.

Step 3: Enter the 'Record' setting.

Step 4: Select Recording mode (Continuous Recording/Event Recording).

Step 5: Enable Recording and tap on 'Apply' to confirm the settings.



# FAQ

## 1. What if the camera cannot connect to Wi-Fi?

- A:
- Please confirm the Wi-Fi password is entered correctly.
  - Please confirm the mobile phone is connected to 2.4G Wi-Fi, camera does not support 5G Wi-Fi.
  - Keep the phone as close to the camera as possible when Connect the camera.
  - If the connection fails, please try to config the Wi-Fi after the wired connection.

## 2. After inserting SD card successfully, but the camera not have any record?

- A:
- SD card needs to be inserted when the camera is off.
  - After the camera is inserted with SD card, the video recording function needs to be turned on manually, you can refer to the operation guide of recording on SD card.

## 3. Phone APP can't receive the alarm notice?

- A:
- The camera has motion detection and alarm function, but it needs manual setup. Steps: enter the camera 'settings', select 'alarm', enable the motion detection, click 'apply'.

## 4. Camera is installed on the ceiling, how to set the image reversal ?

- A:
- After the camera installation, enter the camera 'settings', select 'others', enable the device flip button, click ''apply'.

## 5. How can I see the recorded video? Can I put the SD card on the computer to playback?

- A:
- For your privacy and security, video files are encrypted, it must be playback through mobile phone APP or computer APP, and it cannot be played directly on the computer. You need to export the video through SDtool, a special video export tool. The SDtool can be downloaded from [www.mipcm.com](http://www.mipcm.com).

## 6. How does the camera restore the factory settings?

- A:
- You can restore the factory settings by pressing the camera Reset button for more than 10 seconds.

# 1. MIPC App Installation

a. Scannen Sie den QR Code der MIPC App.



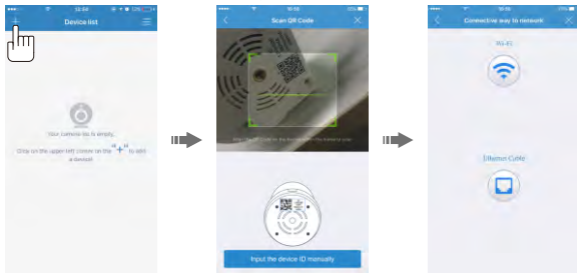
b. Suchen Sie nach MIPC im App Store (iOS) oder Play Store (Android).

Hinweis: PC-Nutzer laden die APP unter: [www.mipcm.com/download](http://www.mipcm.com/download) herunter.

## 2. Hinzufügen der Kamera in der App

a. Starten Sie die MIPC App, registrieren Sie sich mit einem neuen Account und loggen Sie sich ein.

b. Unter Verzeichnis der Geräte, klicken Sie auf das + Symbol in der oberen Linken Ecke. Scannen Sie dann den QR Code der Kamera.



## 3. Netzwerk Verbindung

Sie können wählen entweder Wi-Fi oder ethernet zu verbinden gerät, aber einige von geräte nur unterstützung eine weg.



## a. Wi-Fi Verbindung

Klicken Sie auf das Wi-Fi Symbol und drücken Sie die RESET-Taste, um den Wi-Fi Modus zu konfigurieren. Geben Sie das Wi-Fi Passwort ein, die Verbindung sollte erfolgreich sein!



**Hinweis:** ①Drücken Sie die RESET-Taste, halten Sie die Taste 1-2 Sekunden gedrückt, um die Wi-Fi Konfiguration aufzurufen. Drücken Sie kurz die Taste 10-12 Sekunden, um die Werkseinstellungen wiederherzustellen.

②Wenn die Wi-Fi Konfiguration fehlschlägt, versuchen Sie eine Ethernet-Verbindung.

## b. Ethernet Verbindung

Verbinden Sie die Kamera mit dem Netzwerkkabel und klicken Sie auf das Ethernet Symbol.



# 4.SD-Karten: Video und Aufnahme-Konfiguration

Wenn die SD-Karte (müssen separat erworben werden) in die Kamera eingelegt wurde, müssen Sie die Einstellungen manuell einrichten, um die Aufnahmefunktion einzustellen.

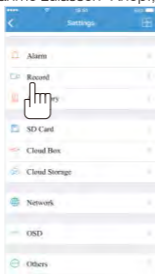
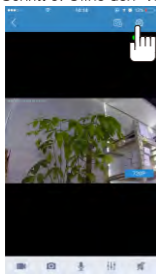
Schritt 1: Geben Sie Videokamera

Schritt 2: Geben Sie Einstellungen

Schritt 3: Wählen Sie den Aufnahme

Schritt 4: Wählen Sie den Video-Aufnahme-Modus (Fortlaufendes Video/ Veranstaltungsvideo

Schritt 5: Öffne den 'Videoaufnahme zulassen' Knopf, Wählen Sie 'Anwenden' Knopf



# FAQ

## 1. Was sollen wir tun, wenn die Kamera nicht mit WLAN verbindet?

- A:
- Bitte bestätigen Sie, ob die eingegebene Wi-Fi-Passwort korrekt ist.
  - Bitte bestätigen Sie, ob das Telefon mit 2,4G Wi-Fi verbunden ist, unsere Kamera unterstützt kein 5G Wi-Fi.
  - Schließen Sie die Kamera so nah wie möglich am Wi-Fi-Router an, und das Telefon sollte so nah wie möglich an der Kamera.
  - Falls die Verbindung weiterhin unerfolgreich ist, versuchen Sie bitte mit der Kabel zu verbinden, dann konfigurieren Sie WLAN.

## 2. Warum nimmt die Kamera nach dem Einlegen der SD-Karte noch nicht auf?

- A:
- Die SD-Karte kann erst eingelegt werden, nachdem die Kamera ausgeschaltet wurde.
  - Nach dem Einlegen der SD-Karte brauchen Sie die Aufnahmefunktion manuell starten. Siehe die Anleitung zur SD-Karten-Aufnahmeeinstellung.

## 3. Erhält die APP keine Alarmbenachrichtigen?

- A: Trotzdem die Kamera mit der Alarmfunktion von Bewegungserkennung ausstattet, muss man es manuell einstellen. Operationsschritte: Gehen Sie in die Kameraeinstellungen ein, wählen Sie Alarm, öffnen Sie den Bewegungserkennungsalarm, klicken Sie auf die Anwendung.

## 4. Wie kann man das Bild umkehren, wenn die Kamera an der Decke installiert wird?

- A: Nach dem Anheben der Kamera geben Sie die Kameraeinstellungen ein. Wählen Sie bitte die andere Optionen und öffnen Sie die Flip-Taste des Geräts, dann klicken Sie auf die Anwendung.

## 5. Wie kann man das Video der Kamera betrachten? Soll die Karte entfernen und an den Computer anschließen, dann kann es abspielen?

- A: Aufgrund Ihrer Privatsphäre und Sicherheit wird die Videodatei verschlüsselt. Man muss es über APP Telephones oder den Computer wiedergeben. Die Karte kann nicht direkt auf dem Computer wiedergegeben werden. Sie müssen das Video über das fachliche Videoexport-Tool SDtool exportieren, um es auf dem Computer abzuspielen SDtool kann man unter [www.mipcm.com](http://www.mipcm.com) heruntergeladen.

## 6. Wie setzt man ich Kamera auf die Werkseinstellungen zurück?

- A: Drücken Sie die Reset-Taste der Kameras länger als 10 Sekunden, dann kann es sein.

# 1. Installez l'application 'MIPC'

a. Scannez le QR Code de l'application 'MIPC'



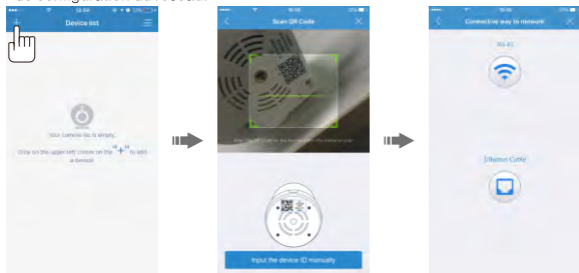
b. Téléchargez l'application 'MIPC' depuis l'App Store (iOS) ou le Play Store (Android).

**Note :** Utilisateurs PC, merci de télécharger l'application sur :

[www.mipcm.com/download](http://www.mipcm.com/download)

## 2. Ajouter caméra au compte

- a. Branchez l'appareil, ouvrez l'application, enregistrez un compte, connectez-vous.
- b. Cliquez sur le '+' dans le coin supérieur gauche, sélectionnez le modèle de l'appareil, scannez le code QR, ajoutez l'ID de l'appareil et entrez les informations de configuration du réseau.

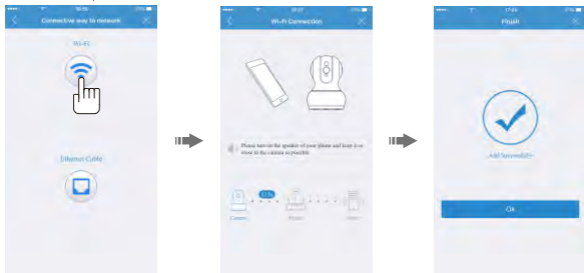


## 3. Sélectionnez le réseau de connexion

Tu pourrait choisir soit Wi-Fi ou dispositif à relier ethernet, mais certains appareils ne supportent qu'une seule façon.

## a. Connexion Wi-Fi

Cliquez sur l'icône de connexion Wi-Fi et pressez le bouton RÉINITIALISER pour rentrer dans le mode de configuration Wi-Fi. Entre le mot de passe du réseau Wi-Fi, la connexion devrait réussir.



**Note** : ① Appuyez sur la touche RÉINITIALISER, maintenir entre 1-2 secondes pour rentrer dans le mode de configuration Wi-Fi, appuyez longuement entre 10-12 secondes pour restaurer les options d'usine.

② Si la configuration Wi-Fi ne réussit pas, essayez une connexion Ethernet.

## b. Connexion Ethernet

Cliquez sur l'icône de connexion Ethernet, connectez le câble réseau, changez le mot de passe et sélectionnez Wi-Fi.



## 4. Configuration enregistrement sur carte SD

Quand la carte SD (doivent être achetés séparément) est insérée dans la caméra, il faut manuellement configurer les options pour accéder à la fonction d'enregistrement.

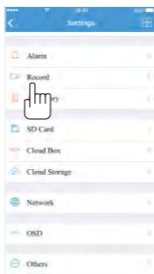
Étape 1: Entrez dans le caméra

Étape 2: Entrez dans le Réglages

Étape 3: Entrez dans le Enregistrement

Étape 4: Sélectionnez le mode d'enregistrement (Vidéo continu / Vidéo de l'événement)

Étape 5: Ouvrez le bouton 'Autoriser l'enregistrement vidéo', sélectionnez le bouton 'Appliquer'.



# FAQ

## 1. Et si la caméra n'arrive pas à être connectée au Wi-Fi?

- R: · Veuillez confirmer si la saisie du mot de passe Wi-Fi est correcte.
- Confirmez si le téléphone est connecté à Wi-Fi 2.4G, notre appareil photo ne soutient pas 5G Wi-Fi.
  - Connectez l'appareil photo le plus près possible du routeur Wi-Fi et le téléphone portable doit être aussi proche que possible du caméra.
  - Si la connexion échoue encore, essayez de choisir la connexion filaire avant de configurer le Wi-Fi.

## 2. Après avoir inséré la carte SD, pourquoi le caméra enregistre pas?

- R: · La carte SD doit être insérée lorsque le caméra est éteint.
- Une fois la caméra insérée dans la carte SD, vous devez activer manuellement la fonction d'enregistrement, référez-vous à la procédure de réglage de l'enregistrement sur carte SD.

## 3. L'APP ne reçoit-elle pas de notification d'alarme?

- R: Le caméra a une fonction d'alarme de détection de déplacement, mais il doit être réglé manuellement. Étapes de l'opération: entrez dans la page des paramètres de la caméra, sélectionnez l'alarme, ouvrez l'alarme de détection de déplacement, cliquez sur l'application.

## 4. la caméra est installé au plafond, comment retourner l'image?

- R: Après avoir soulevé la caméra, entrez dans l'interface de réglage de la caméra, sélectionnez d'autres options, ouvrez le bouton d'inversion de l'appareil, cliquez sur l'application.

## 5. Comment regarder les vidéos enregistrées de la caméra, retirez la carte et branchez-la sur l'ordinateur pour la lire?

- R: Pour votre vie privée et votre sécurité, le fichier vidéo est crypté. Il doit être lu via l'application mobile ou l'ordinateur. La carte ne peut pas être lue directement sur l'ordinateur. Vous devez exporter la vidéo via un outil d'exportation vidéo nommé SDtool pour la lire sur l'ordinateur. L'outil SDtool peut être téléchargé sur [www.mipcm.com](http://www.mipcm.com).

# 1. Installa l'applicazione 'MIPC'

a. Fare la scansione di codice QR 'MIPC'



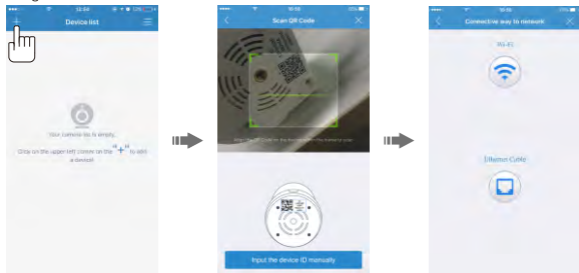
b. Scaricare l'APP di 'VSmaHome dal' App Store (iOS) o Play Store (Android).

**Nota:** Scaricare la nostra applicazione per gli utenti PC: [www.mipcm.com/download](http://www.mipcm.com/download).

# 2. Aggiungere La telecamera

a. Collegare la telecamera, aprire l'applicazione, registrare un'account ed effettuare il login.

b. Cliccare su "+" in alto a sinistra, selezionare il modello della telecamera, e seguire la scansione del codice QR.



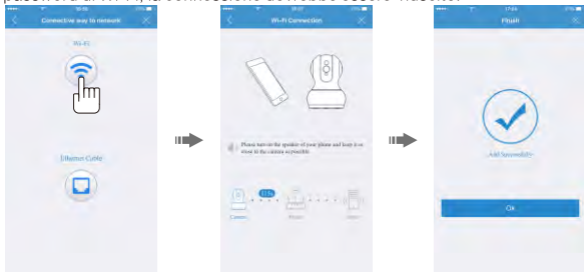
# 3. Selezionare la connessione di rete

Puoi scegliere Wi-Fi o cavo per connettere i dispositivi, ma alcuni modelli supportano solo uno di essi.



## a. Connessione Wi-Fi

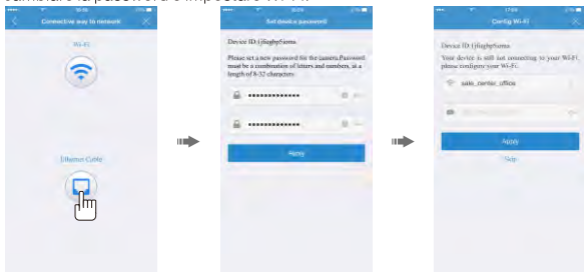
Cliccare sull'icona della connessione Wi-Fi e premere il pulsante RESET per accedere alla connessione Wi-Fi, Modalità di configurazione. Inserire la password di Wi-Fi, la connessione dovrebbe essere riuscita!



- Nota:** ① Premere il pulsante RESET, tenere premuto per 1-2 secondi per entrare nella configurazione Wi-Fi, premere a lungo 10-12 secondi per ripristinare le impostazioni di fabbrica.
- ② Se la configurazione Wi-Fi non riesce, provare una connessione d'ethernet.

## b. connessione Ethernet

Cliccare sull'icona della connessione Ethernet, collegare il cavo di rete, cambiare la password e impostare Wi-Fi.



## 4. Impostazione per la registrazione video su SD card

Quando la scheda SD (devono essere acquistati separatamente) viene inserita nella fotocamera, è necessario impostare manualmente le impostazioni per aprire la funzione di registrazione.

Passo 1: Entrare la videocamera

Passo 2: Entrare la Impostazione di schermata

Passo 3: Entrare la Registra

Passo 4: Selezionare la modalità di registra (video continuo / video dell'evento)

Passo 5: apri il pulsante "Consenti registrazione video", selezionare il pulsante

"Applica"

