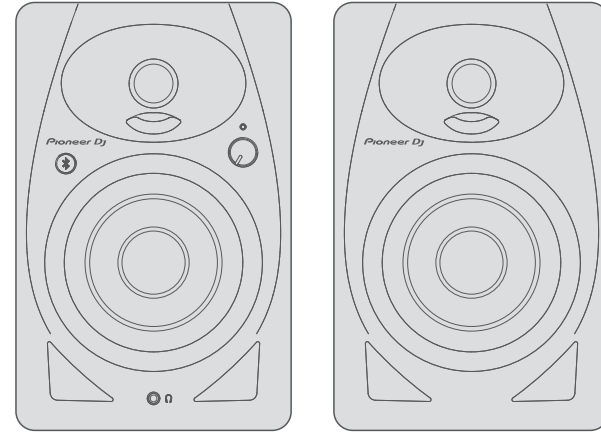


Pioneer Dj



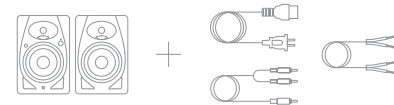
pioneerdj.com/support/

Instruction manuals and product support
Manuels d' instructions et assistance du produit
Bedienungsanleitungen und Produktsupport
Manuali di istruzioni e assistenza ai prodotti
Handleidingen en productondersteuning
Manuales de instrucciones y soporte de productos
Manuais de instruções e suporte de produtos
Руководство по эксплуатации и поддержка продуктов
操作手冊及產品支援
取扱説明書とサポート

DM-40D-BT / DM-40D-BT-W

Quick Start Guide

Guide de démarrage rapide / Kurzanleitung /
Guida di avvio veloce / Snelstartgids /
Guía de inicio rápido / Guia de inicio rápido /
Краткое руководство пользователя /
快速入門指南 / クイックスタートガイド



The Bluetooth® word mark and logos are registered trademarks owned by Bluetooth SIG, Inc. and any use of such marks by AlphaTheta Corporation is under license. Other trademarks and trade names are those of their respective owners.

La marque de mot et les logos Bluetooth® sont des marques déposées appartenant à Bluetooth SIG, Inc. et toute utilisation de ces marques par AlphaTheta Corporation est faite sous licence. Les autres marques de commerce ou noms commerciaux sont la propriété de leur propriétaire respectif.

Die Bluetooth®-Wortmarke und -Logos sind eingetragene Marken der Bluetooth SIG, Inc. Jede Nutzung dieser Marken durch die AlphaTheta Corporation erfolgt unter entsprechender Lizenz. Andere Marken und Markennamen sind das Eigentum ihrer jeweiligen Inhaber.

Il marchio nominale e il logo Bluetooth® sono marchi registrati di proprietà di Bluetooth SIG, Inc. e sono utilizzati in licenza da AlphaTheta Corporation. Tutti gli altri marchi registrati e marchi nominali sono marchi dei rispettivi proprietari.

Het merk Bluetooth® en de logo's daarvan zijn gedeponeerde handelsmerken van Bluetooth SIG, Inc. AlphaTheta Corporation gebruikt deze onder licentie. Andere handelsmerken en handelsnamen zijn eigendom van de respectieve eigenaren.

La marca literal y los logotipos Bluetooth® son marcas registradas propiedad de Bluetooth SIG, Inc., y cualquier uso de dichas marcas por AlphaTheta Corporation se hace bajo licencia. Otras marcas y nombres comerciales son propiedad de sus respectivos propietarios.

A palavra e os logótipos Bluetooth® são marcas comerciais registradas de propriedade da Bluetooth SIG, Inc. e qualquer uso dessas marcas pela AlphaTheta Corporation é feito sob licença. Outras marcas comerciais e marcas registradas pertencem a seus respectivos proprietários.

Bluetooth® (слово и логотипы) является зарегистрированным товарным знаком и принадлежит компании Bluetooth SIG, Inc.; использование Корпорацией AlphaTheta этих товарных знаков разрешено соответствующей лицензией. Прочие товарные знаки и торговые наименования принадлежат соответствующим владельцам.

Bluetooth® 文字標記及標記為 Bluetooth SIG, Inc. 擁有之註冊商標，而由 AlphaTheta Corporation 使用的所有此類標記皆經過授權。其他商標及商品名稱皆為個別擁有者所有。Bluetooth® 文字標記及標記以外，Bluetooth SIG, Inc. 之所有之登錄商標為 AlphaTheta 株式會社，此類商標之使用許可受其委託。其他之商標及商標號碼，各所有權者均所有其別度。

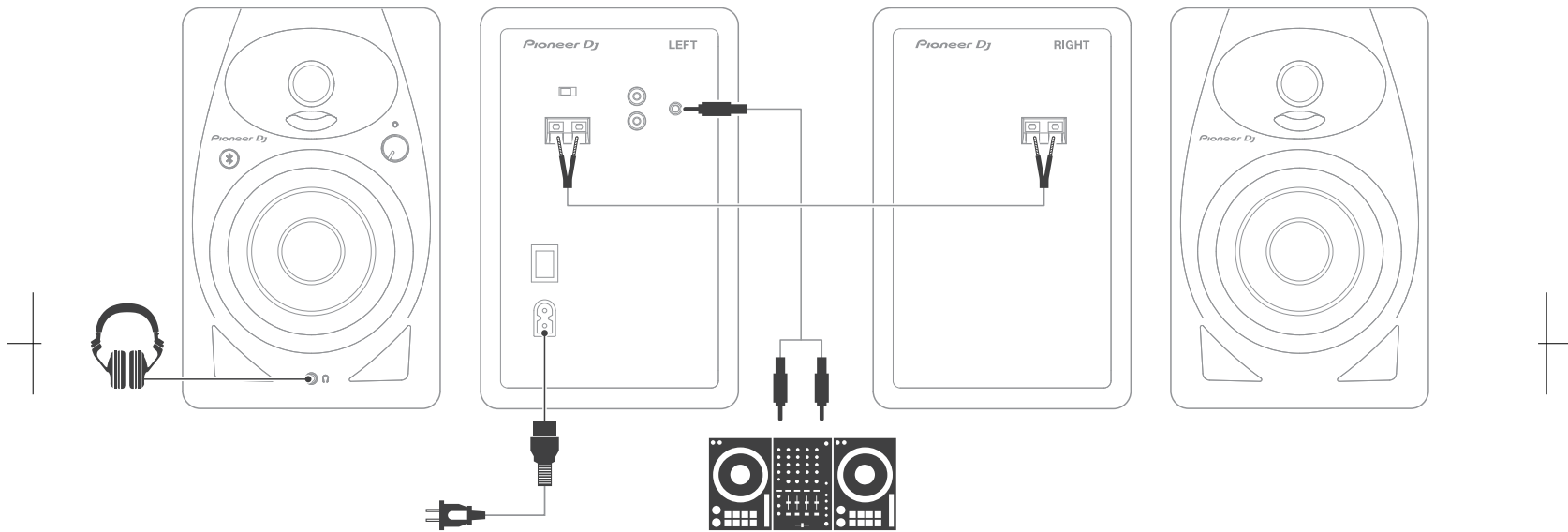
Сделано в Китае

Printed in China / Imprimé en Chine

<DRH1682-A>

Example of connections

Exemple de raccordements | Anschlussbeispiel | Esempio di collegamenti | Aansluitvoorbeeld |
Ejemplo de conexiones | Exemplo de ligações | Примеры подключений | 接続例 | 接続例



- ON
- OFF

