

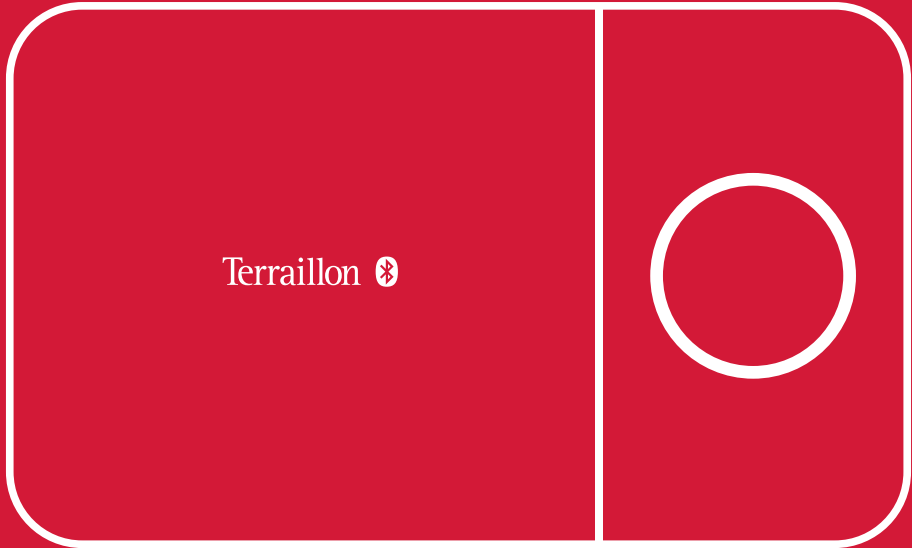
P0#1B10382 GKS-1136-B3 说明书

印色：CMYK

材质：200G铜板纸+光胶

尺寸：143\*210mm

*nutriTab*



Terraillon 

**USER MANUAL | GUIDE D'UTILISATION**

**NL** Handleiding | **IT** Manuale di istruzioni | **ES** Manual de instrucciones

**DE** Bedienungsanleitung | **PT** Manual de instruções

**Terraillon**<sup>®</sup>

[www.terraillon.com](http://www.terraillon.com)

## Made for / Compatibilité



iPhone® 4S/5/5C/5S/6/6Plus  
iPod® Touch 5<sup>th</sup> generation



iPad® 3/4/Air  
iPad® Mini



Android 4.3  
Bluetooth Smart 4.0 / Bluetooth Smart Ready



iPhone is registered trademark of Apple Inc.

Android is a trademark of Google Inc.

The Bluetooth® word mark and logos are registered trademarks owned by Bluetooth SIG, Inc.

Other trademarks and trade names are those of their respective owners.

Par la présente, La société Terraillon SAS déclare que cet appareil est conforme aux exigences essentielles de santé et de sécurité.

Ce produit répond aux principales exigences et aux autres dispositions applicables de la Directive R&TTE 1999/5/CE.

Le certificat de conformité complet est disponible sur  
<http://www.terraillon.com/fr/mentions-legales>

# ***nutriTab***

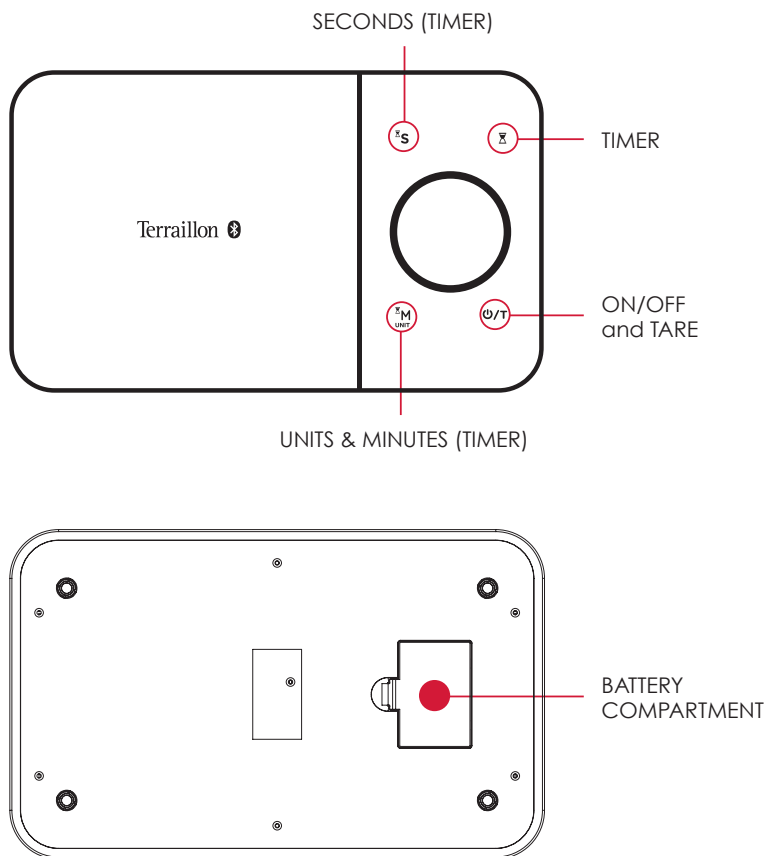
<b>EN</b>	TERRAILLON CONNECTED KITCHEN SCALE INSTRUCTION MANUAL .....	4
<b>FR</b>	BALANCE DE CUISINE CONNECTÉE TERRAILLON NOTICE D'UTILISATION .....	9
<b>NL</b>	TERRAILLON KEUKENWEEGSCHAAL HANDLEIDING .....	14
<b>IT</b>	BILANCIA DA CUCINA COLLEGATA TERRAILLON MANUALE DI ISTRUZIONI .....	19
<b>ES</b>	BALANZA DE COCINA CONECTADA TERRAILLON MANUAL DE INSTRUCCIONES .....	24
<b>DE</b>	VERNETZTE KÜCHENWAAGE TERRAILLON BEDIENUNGSANLEITUNG .....	29
<b>PT</b>	BALANÇA DE COZINHA TERRAILLON MANUAL DE INSTRUÇÕES .....	34

Thank you very much for selecting the Terraillon connected Kitchen scale NUTRITAB.

## FIND MORE INFORMATION ON

<http://www.terraillon.com>

## PRODUCT OVERVIEW

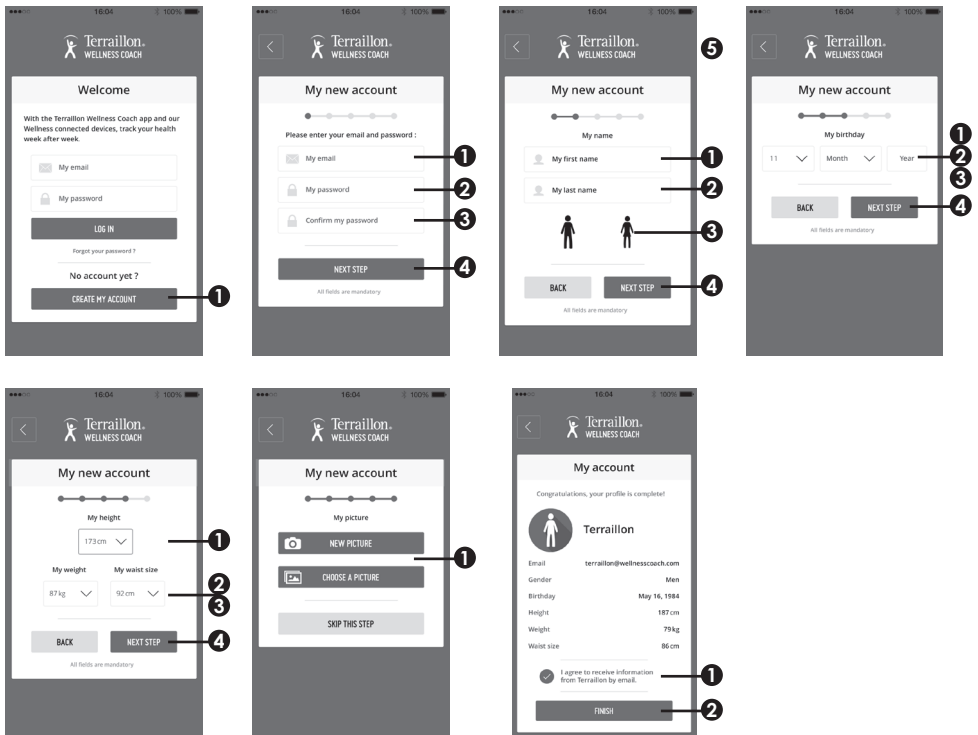


## FIRST USE

- A** Insert the batteries (3xAAA).
- B** Download the Terrailon Wellness Coach application.



- C** Create your account.




- D** Turn on Bluetooth on your Smartphone (Setting > Bluetooth > ON).
- E** Press the ON/OFF button. NUTRITAB will connect automatically with the Wellness Coach application.


## START MEASURING

- A** Use the NUTRITAB kitchen scale on a hard, flat surface.
- B** Press the ON/OFF button to turn on the kitchen scale.
- C** In the Wellness Coach application, click on the «MY FOOD» tab, and then on «Use the connected kitchen scale».
- D** Place the food on the NUTRITAB kitchen scale. The weight will be shown on the LCD screen and in the Wellness Coach application.
- E** Choose the food you are weighing from the list (food category/food type/food name). The application will give you the food's nutritional information.

### → WEIGH AN INGREDIENT:

- 1** Click on «Add this ingredient» to complete.
- 2** Enter the day, hour, and type of meal, then assign the amount to one or several users (manually or by weighing the amount on the connected kitchen scale after having pressed the  symbol).
- 3** Click on «Add this meal» to add this ingredient to your dashboard.

### → CREATE A RECIPE:

- 1** To create a recipe that is made up of several ingredients, click on «Weigh another ingredient», repeat the steps, then click on «Complete my recipe» once all the ingredients have been weighed. Use the TARE function in order to place a container on the kitchen scale and gradually add ingredients.
- 2** The Wellness Coach application shows the summary of your recipes, click on «Add this recipe».
- 3** Enter the day, hour, and type of meal, then assign the amount to one or several users (manually or by weighing the amount on the connected kitchen scale after having pressed the  symbol).
- 4** Click on «Add this meal» to add this ingredient to your dashboard.

## OTHER FUNCTIONS OF THE APPLICATION


### → SCAN A PRODUCT:

In the MY FOOD tab, click on «Scan a product» to use the product's bar code to add its energy values to your dashboard. Scan the product's bar code with your smartphone camera. If the food is found, click on «Add this dish» to add the product to your dashboard. If it is not found, use the «Enter manually» function.

### → ENTER A PRODUCT MANUALLY:

In the MY FOOD tab, click on «Enter manually» to add a product's nutritional information to your dashboard using its nutrition information panel. Move the various cursors to enter the energy values, then click on «Add this dish» to add the product to your dashboard.

### → RECIPE BOOK:

In the MY FOOD tab, click on «Use my recipe book» to add the energy values of a previously saved recipe to your dashboard. Choose your recipe from the list, then assign the amount to one or several users (manually or by weighing the amount on the connected kitchen scale after having pressed the  symbol).

## OTHER FUNCTIONS OF THE KITCHEN SCALE

### → TURN OFF THE KITCHEN SCALE:

Press the ON/OFF button for 3 seconds to turn off the kitchen scale.

### → LIQUID/UNIT CONVERSION:

Press the M/UNIT button briefly to change the units: g → ml → oz → fl.oz → g.

### → AUTOMATIC TARE:

Turn on your kitchen scale. Place your container/food on the kitchen scale, then press the ON/OFF/TARE button to tare the kitchen scale. You can add your next ingredient, then repeat the process.

**→ TIMER FUNCTION:**

The timer returns to 0 after 199 minutes. Press the ON/OFF button to stop the timer.

- Press the TIMER button.
- Press the M/UNIT button briefly to add 1 minute, and press for 2 seconds to add 10 minutes.
- Press the S button briefly to add 1 second, and press for 2 seconds to add 10 seconds.
- After having set the time, press the TIMER button to start the timer.
- Press TIMER to pause the timer and change the time, then press again to restart.

**MAINTENANCE**

Use only a damp cloth. NEVER use detergents or other chemicals. This product is not suitable for dishwasher or microwave.

**WARRANTY & ENVIRONMENT PROTECTION**

This product is guaranteed for 2 years against material and manufacturing defects. During this period, such defects will be repaired free of charge (proof of purchase must be presented if the scale is under warranty). This warranty does not cover damage resulting from accidents, improper use or negligence. If you have a complaint please contact the store where you purchased the product first.



Waste electrical products should not be disposed of with household waste. Please recycle where facilities exist. Check with your local authority or retailer for recycling advice.

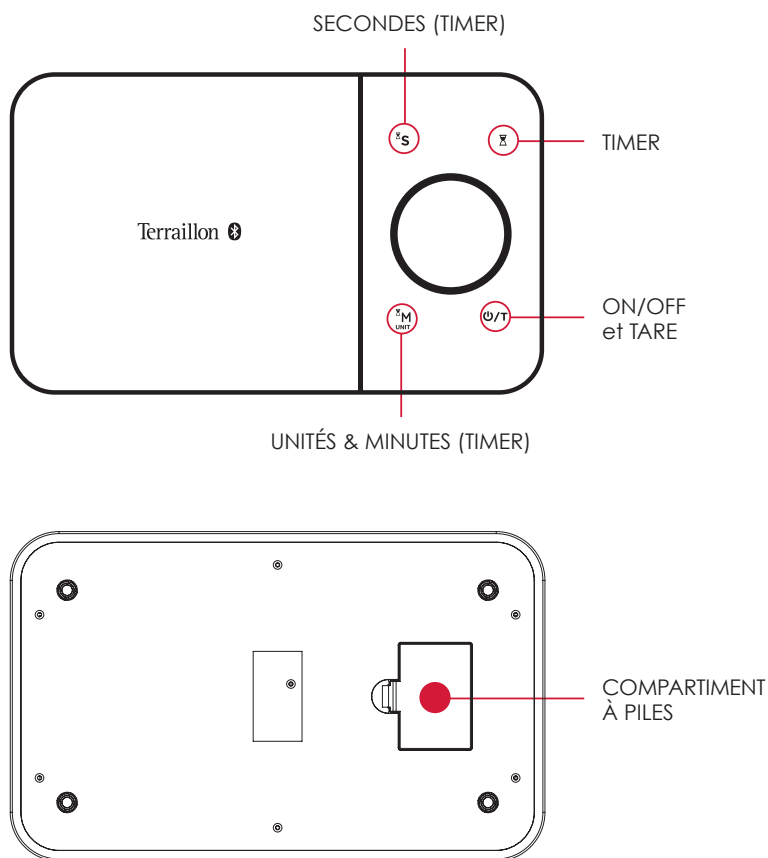


Nous vous remercions d'avoir choisi la balance de cuisine connectée Terraillon NUTRITAB.

## BESOIN D'INFORMATION ?

<http://www.terraillon.com>

## APERÇU DU PRODUIT

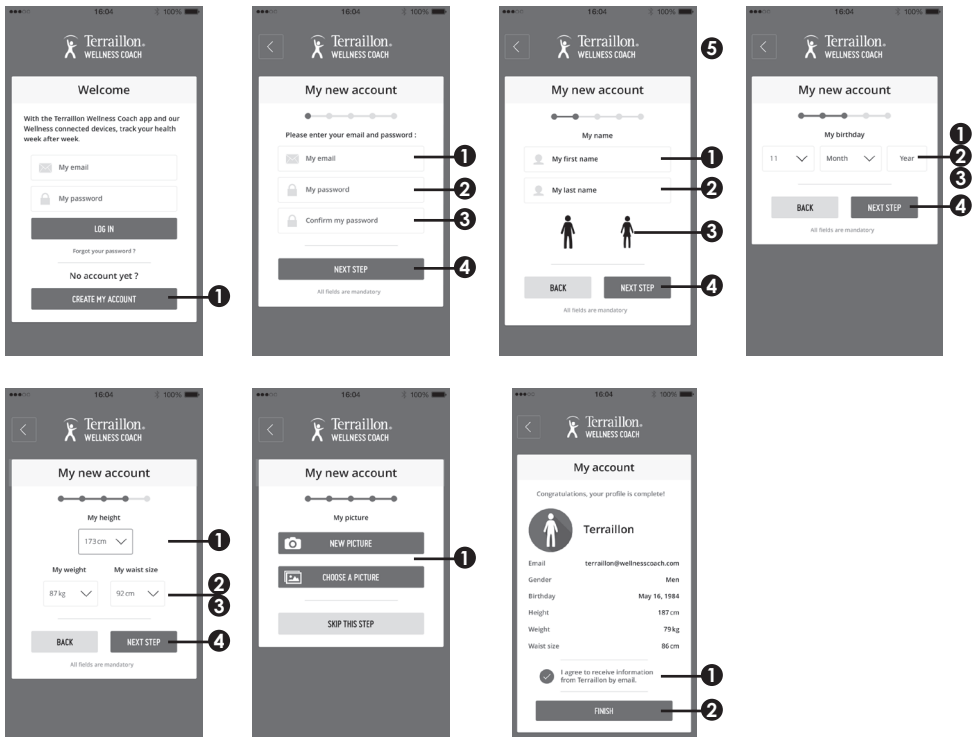


## PREMIÈRE UTILISATION

- A** Insérez les piles (3xAAA).  
**B** Téléchargez l'application Terraillon Wellness Coach.



- C** Créez votre compte sur l'application.




- D** Activez la fonction Bluetooth sur votre Smartphone (Réglages > Bluetooth > ON).  
**E** Appuyez sur le bouton MARCHÉ/ARRÊT. NUTRITAB se connecte automatiquement avec l'application Wellness Coach.


## COMMENCER LES MESURES

- A** Utilisez la balance de cuisine NUTRITAB sur une surface plane et dure.
- B** Appuyez sur le bouton MARCHE/ARRÊT pour allumer la balance de cuisine.
- C** Dans l'application Wellness Coach, cliquez sur l'onglet « Mon alimentation » puis sur « utiliser la balance connectée ».
- D** Posez l'aliment sur la balance de cuisine NUTRITAB. Le poids s'affiche sur l'écran LCD et dans l'application Wellness Coach.
- E** Choisissez dans la liste l'aliment que vous êtes en train de peser (catégorie d'aliment / type d'aliment / nom de l'aliment). L'application vous donne la composition nutritive de votre aliment.

### → PESER UN INGRÉDIENT :

- 1** Cliquez sur « ajouter cet ingrédient » pour finaliser.
- 2** Renseignez le jour, l'heure et le type de repas puis attribuez la quantité à un ou plusieurs utilisateurs (manuellement ou en pesant la quantité avec la balance de cuisine connectée après avoir appuyé sur le symbole ).
- 3** Cliquez sur « ajouter ce repas » pour ajouter cet ingrédient à votre tableau de bord.

### → CRÉER UNE RECETTE :

- 1** Pour créer une recette composée de plusieurs ingrédients, cliquez sur « peser un autre ingrédient » puis répéter l'opération jusqu'à cliquer sur « finaliser ma recette » une fois tous les ingrédients pesés. Utilisez la fonction TARE pour mettre un contenant sur votre balance de cuisine et pour y ajouter des ingrédients successivement.
- 2** L'application Wellness Coach affiche le récapitulatif de votre recette, cliquez sur « ajouter cette recette ».
- 3** Renseignez le jour, l'heure et le type de repas puis attribuez la quantité à un ou plusieurs utilisateurs (manuellement ou en pesant la quantité avec la balance de cuisine connectée après avoir appuyé sur le symbole ).
- 4** Cliquez sur « ajouter ce repas » pour ajouter cet ingrédient à votre tableau de bord.

## AUTRES FONCTIONS DE L'APPLICATION


### → SCANNER UN PRODUIT :

Dans l'onglet MON ALIMENTATION, cliquez sur « scanner un produit » pour ajouter les valeurs énergétiques d'un produit à votre tableau de bord à partir de son code-barres. Scannez le code-barres du produit avec l'appareil photo de votre smartphone. Si l'aliment est référencé, cliquez sur « ajouter ce plat » pour ajouter ce produit à votre tableau de bord. S'il n'est pas trouvé, utilisez la fonction « saisir manuellement ».

### → SAISIR MANUELLEMENT :

Dans l'onglet MON ALIMENTATION, cliquez sur « saisir manuellement » pour ajouter les valeurs énergétiques d'un produit à votre tableau de bord à partir de son étiquette énergétique. Déplacez les différents curseurs pour renseigner les valeurs énergétiques puis cliquez sur « ajouter ce plat » pour ajouter ce produit à votre tableau de bord.

### → CARNET DE RECETTES :

Dans l'onglet MON ALIMENTATION, cliquez sur « utiliser mon carnet de recettes » pour ajouter les valeurs énergétiques d'une recette préalablement enregistrée à votre tableau de bord. Choisissez votre recette dans la liste puis attribuez la quantité à un ou plusieurs utilisateurs (manuellement ou en pesant la quantité avec la balance de cuisine connectée après avoir appuyé sur le symbole ).

## AUTRES FONCTIONS DE LA BALANCE

### → ÉTEINDRE LA BALANCE DE CUISINE :

Appuyez pendant 3 secondes sur le bouton MARCHE/ARRÊT pour éteindre la balance de cuisine.

### → CONVERSION DES LIQUIDES/UNITÉS :

Appuyez brièvement sur le bouton M/UNIT pour changer les unités :  
g → ml → oz → fl.oz → g.

### → MISE À ZÉRO AUTOMATIQUE :

Allumez votre balance de cuisine. Posez votre contenant/aliment puis appuyez sur le bouton ON/OFF/TARE pour remettre l'affichage à zéro. Vous pouvez ajouter votre ingrédient suivant puis répétez l'opération.

### → FONCTION TIMER :

Le Timer revient à 0 après 199 minutes. Appuyez sur le bouton MARCHE/ARRÊT pour arrêter le réglage ou le défilement du TIMER.

- Appuyez sur le bouton TIMER.
- Appuyez brièvement sur le bouton M/UNIT pour ajouter 1 minute, appuyez dessus 2 secondes pour ajouter 10 minutes.
- Appuyez brièvement sur le bouton S pour ajouter 1 secondes, appuyez dessus 2 secondes pour ajouter 10 secondes.
- Après avoir réglé le temps, appuyez sur le bouton TIMER pour le démarrer.
- Appuyez sur TIMER pour le mettre en pause et modifier le temps puis appuyer à nouveau pour le relancer.

## ENTRETIEN

Utilisez un chiffon humide uniquement. N'utilisez JAMAIS de détergents ou d'autres produits chimiques.  
NE PAS mettre au lave-vaisselle ou au micro-ondes.

## GARANTIE ET PROTECTION DE L'ENVIRONNEMENT

Cet appareil est garanti 2 ans contre tout défaut matériel et de fabrication. Au cours de cette période, ces défauts seront réparés gratuitement (une preuve d'achat doit être présentée si la balance est sous garantie). Cette garantie ne couvre pas les dommages provenant d'accidents, d'une mauvaise utilisation ou de négligence. Si vous avez une réclamation, adressez-vous d'abord au magasin où vous avez acheté votre produit.



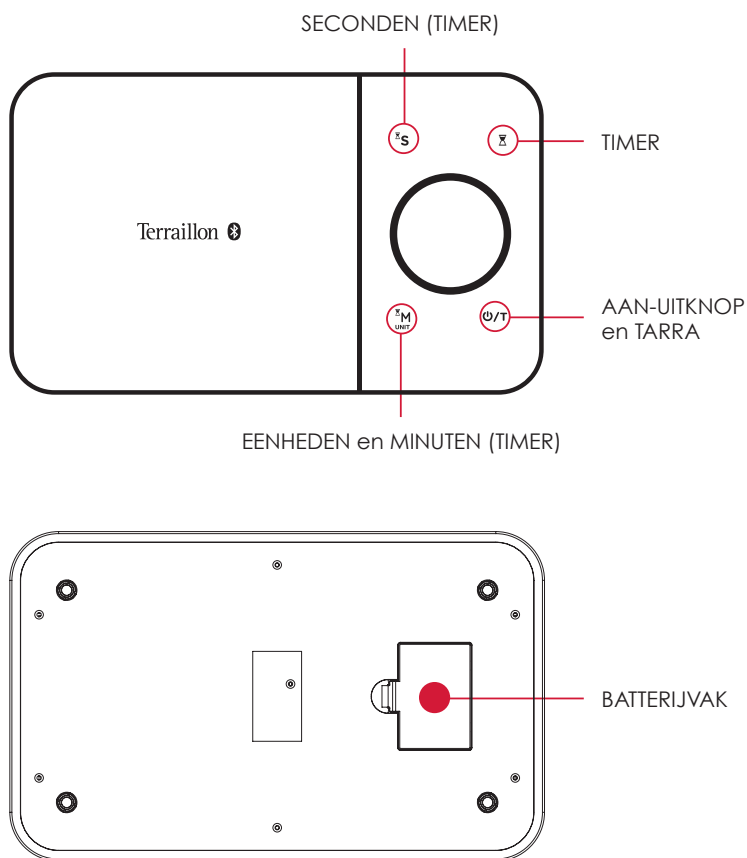
Les déchets de produits électriques ne doivent pas être jetés avec les ordures ménagères. Les recycler dans les installations prévues à cet effet. Contacter l'administration locale ou le détaillant pour tout conseil de recyclage.

Bedankt voor uw keuze voor de Terraillon NUTRITAB-keukenweegschaal met Bluetooth-verbinding.

## MEER INFORMATIE OVER

<http://www.terraillon.com>

## OVERZICHT

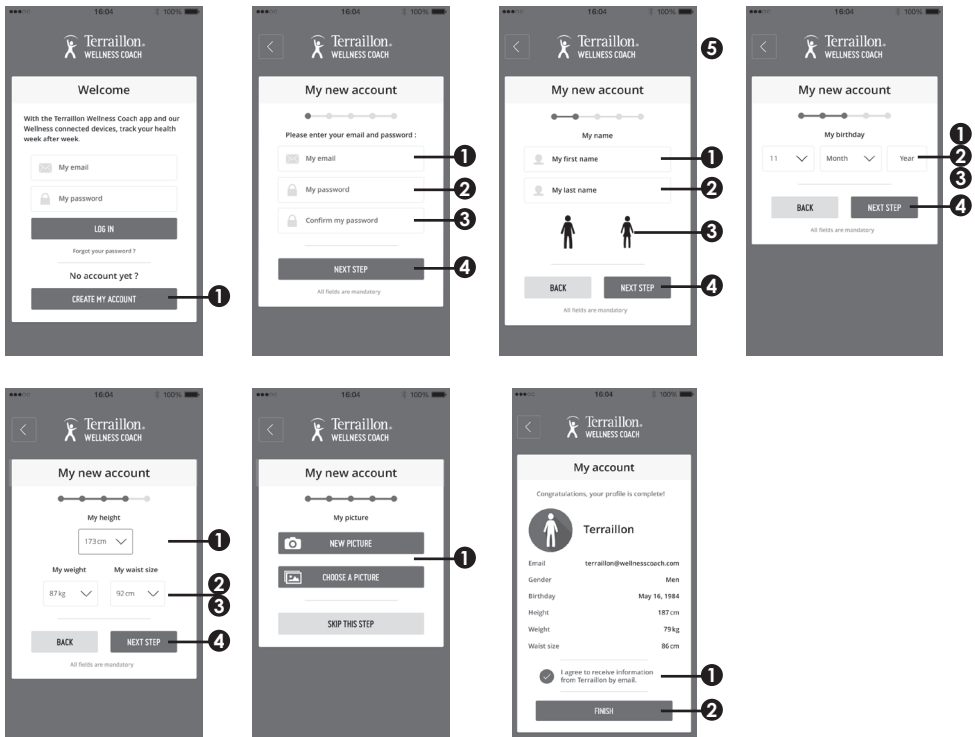


## EERSTE INSTALLATIE

- A** Plaats de batterijen in de weegschaal (3xAAA).  
**B** Download de Terrailon Wellness Coach-app.



- C** Maak een account aan.




- D** Schakel de Bluetooth-functie van uw smartphone in (Instellingen > Bluetooth > AAN).  
**E** Druk op de AAN-UITKNOP. NUTRITAB maakt automatisch verbinding met de Wellness Coach-app.


## BEGINNEN MET METEN

- A** Gebruik de NUTRITAB-keukenweegschaal enkel op een vlakke, harde ondergrond.
- B** Druk op de AAN-UITKNOP om de keukenweegschaal aan te zetten.
- C** Klik in de Wellness Coach-app op de tab «Mijn voeding» en vervolgens op «De aangesloten weegschaal gebruiken».
- D** Leg het voedingsmiddel op de NUTRITAB-keukenweegschaal. Het gewicht wordt weergegeven op het lcd-scherm en in de Wellness Coach-app.
- E** Kies het voedingsmiddel dat u wilt wegen in de lijst (categorie voedingsmiddel/soort voedingsmiddel/naam van het voedingsmiddel). De app toont u de voedingswaarde van uw voedingsmiddel.

### → EEN INGREDIËNT WEGEN:

- 1** Klik op «dit ingrediënt toevoegen» om af te ronden.
- 2** Vul de dag, het tijdstip en het soort maaltijd in en wijs de hoeveelheid vervolgens toe aan een of meerdere gebruikers (handmatig of door de hoeveelheid te wegen met de verbonden keukenweegschaal, nadat u op het -symbool hebt gedrukt).
- 3** Klik op «deze maaltijd toevoegen» om dit ingrediënt aan uw dashboard toe te voegen.

### → EEN RECEPT AANMAKEN:

- 1** Om een recept aan te maken met meerdere ingrediënten, klikt u op «nog een ingrediënt wegen» en herhaalt u deze stap. Zodra u alle ingrediënten hebt gewogen, klikt u op «mijn recept voltooien». Maak gebruik van de TARRA-functie als u een kom op uw keukenweegschaal wilt plaatsen waaraan u achtereenvolgens verschillende ingrediënten toevoegt.
- 2** De Wellness Coach-app geeft u een overzicht van uw recept. Klik op «dit recept toevoegen».
- 3** Vul de dag, het tijdstip en het soort maaltijd in en wijs de hoeveelheid vervolgens toe aan een of meerdere gebruikers (handmatig of door de hoeveelheid te wegen met de verbonden keukenweegschaal, nadat u op het -symbool hebt gedrukt).
- 4** Klik op «deze maaltijd toevoegen» om dit ingrediënt aan uw dashboard toe te voegen.



## ANDERE FUNCTIES VAN DE APP

### → EEN PRODUCT SCANNEN:

In de tab MIJN VOEDING kunt u op «een product scannen» klikken om de energiewaarden van een product aan uw dashboard toe te voegen met behulp van de streepjescode. Scan de streepjescode van het product met het foto toestel van uw smartphone. Als het voedingsmiddel verschijnt, klikt u op «dit gerecht toevoegen» om het product aan uw dashboard toe te voegen. Wordt het product niet gevonden, dan kunt u de functie «handmatig invoeren» gebruiken.

### → HANDMATIG INVOEREN:

In de tab MIJN VOEDING klikt u op «handmatig invoeren» om de energiewaarden van een product aan uw dashboard toe te voegen met behulp van het etiket. Verplaats de verschillende schuifregelaars om de energiewaarden in te voeren en klik vervolgens op «dit gerecht toevoegen» om het product toe te voegen aan uw dashboard.

### → RECEPTENBOEKJE:

In de tab MIJN VOEDING klikt u op «mijn receptenboekje gebruiken» om de energiewaarden van een recept dat u eerder hebt bewaard aan uw dashboard toe te voegen. Kies uw recept uit de lijst en wijs het vervolgens toe aan een of meerdere gebruikers (handmatig of door de hoeveelheid te wegen met de verbonden keukenweegschaal, nadat u op het -symbool hebt gedrukt).

## ANDERE FUNCTIES VAN DE WEEGSCHAAL

### → DE KEUKENWEEGSCHAAL UITSCHAKELEN:

Houd de AAN-UITKNOP 3 seconden ingedrukt om de keukenweegschaal uit te schakelen.

### → VLOEISTOFFEN/EENHEDEN HERLEIDEN:

Druk kort op de knop M/UNIT om de eenheden te wijzigen: g → ml → oz → fl.oz → g.

### → AUTOMATISCH RESETTEN:

Schakel uw keukenweegschaal in. Plaats uw kom/voedingsmiddel op de weegschaal en druk vervolgens op ON/OFF/TARRA om de weergave te resetten. Vervolgens kunt u het volgende ingrediënt toevoegen, en zo verder tot u klaar bent.

### → **TIMERFUNCTIE:**

*De timer wordt na 199 minuten terug op 0 gezet. Druk op de AAN-UITKNOP om de instelling of het aflopen van de TIMER te stoppen.*

- Druk op de knop TIMER.
- Druk kort op de knop M/UNIT om de tijd met 1 minuut te verhogen of houd de knop 2 seconden ingedrukt om met 10 minuten te verhogen.
- Druk kort op de S-knop om de tijd met 1 seconde te verhogen of houd de knop 2 seconden ingedrukt om met 10 seconden te verhogen.
- Nadat u de tijd hebt ingesteld, klikt u op de knop TIMER om de timer te starten.
- Druk op TIMER om de timer te pauzeren en de tijd te wijzigen en druk vervolgens opnieuw op deze knop om de timer te starten.


## **ONDERHOUD**

Gebruik enkel een vochtige doek. Gebruik **NOOIT** afwasmiddel of andere chemische producten. Dit product is niet geschikt voor de vaatwasser of magnetron.

## **GARANTIE & BESCHERMING VAN HET LEEFMILIEU**

Voor dit toestel geldt een garantie van 2 jaar tegen materiaal- en fabricagefouten. Gedurende deze periode zullen dergelijke defecten gratis gerepareerd worden (tijdens de garantieperiode moet een bewijs van aankoop worden overgelegd). Schade veroorzaakt door ongevallen, onjuist gebruik of nalatigheid valt niet onder de garantie. Als u klachten hebt, dient u zich in eerste instantie te wenden tot de winkel waar u de monitor heeft gekocht.



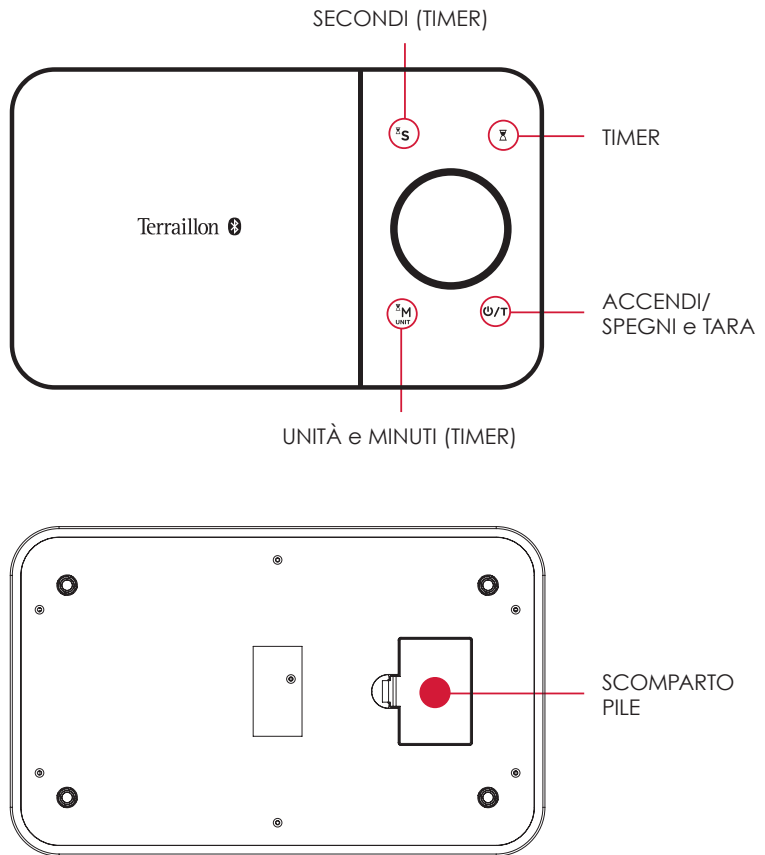
Afgedankte elektrische producten horen niet bij het huishoudelijk afval. Gelieve te recycleren waar mogelijk. Raadpleeg uw lokale overheid of  verkoper voor recyclingadvies.

La ringraziamo per aver scelto Terraillon NUTRITAB, la bilancia da cucina collegata a un'app.

TROVATE MAGGIORI INFORMAZIONI SUL

<http://www.terraillon.com>

## IN SINTESI

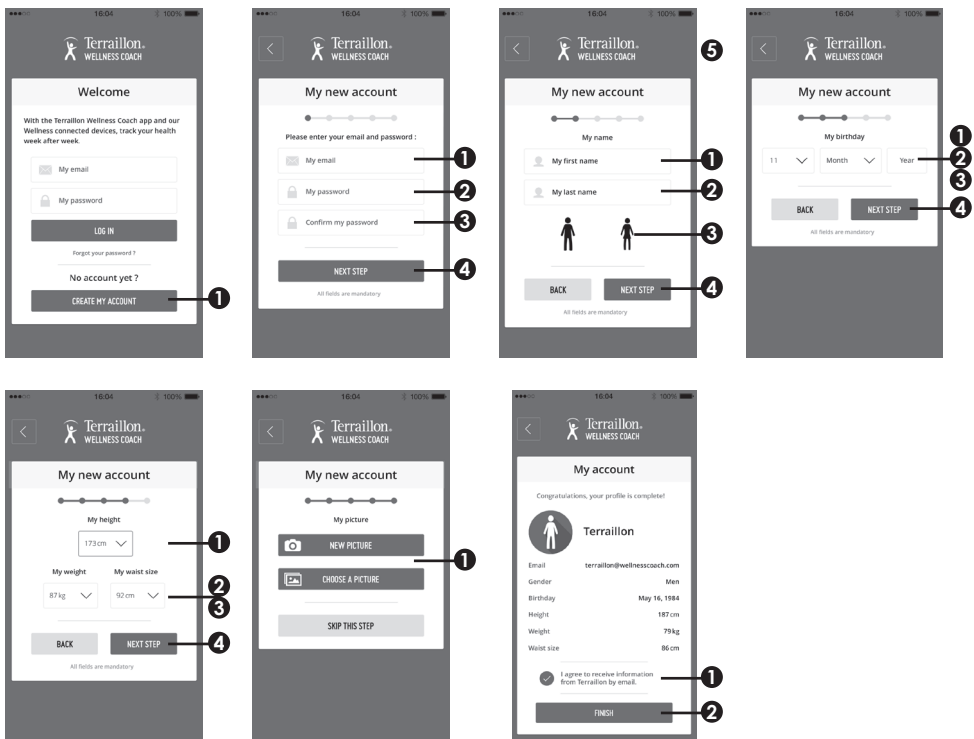


## PRIMA INSTALLAZIONE

- A** Inserire le pile (3xAAA).  
**B** Scaricare l'app Terrailion Wellness Coach.



- C** Creare un account.




- D** Attivare la funzione Bluetooth sullo Smartphone (Impostazioni > Bluetooth > ON).  
**E** Premere il tasto ACCENDI/SPEGNI. NUTRITAB si collega automaticamente all'app Wellness Coach.


## AVVIARE LE MISURAZIONI

- A** Posizionare la bilancia da cucina NUTRITAB su una superficie piana e dura.
- B** Premere il tasto ACCENDI/SPEGNI per accendere la bilancia da cucina.
- C** Nell'app Wellness Coach, fare clic sulla scheda «La mia alimentazione» e poi su «Utilizza la bilancia collegata».
- D** Porre l'alimento sulla bilancia da cucina NUTRITAB. Il peso viene visualizzato sullo schermo LCD e nell'app Wellness Coach.
- E** Selezionare l'alimento che si vuole pesare tra quelli presenti nella lista (categoria di alimento/tipo di alimento/nome dell'alimento). L'app fornisce informazioni sulla composizione nutritiva dell'alimento.

### → PESARE UN INGREDIENTE:

- 1** Fare clic su «Aggiungi l'ingrediente» per calcolare il peso.
- 2** Indicare il giorno, l'ora e il tipo di pasto, quindi impostare la quantità per una o più persone (manualmente o calcolando la quantità con la bilancia da cucina collegata all'app dopo aver premuto il simbolo .
- 3** Fare clic su «Aggiungi il pasto» per aggiungere l'ingrediente sul pannello di controllo.

### → REALIZZARE UNA RICETTA:

- 1** Per realizzare una ricetta con diversi ingredienti, fare clic su «Pesa un altro ingrediente» e ripetere l'operazione per ogni ingrediente da pesare. Una volta pesati tutti gli ingredienti, fare clic su «Termina la ricetta». Utilizzare la funzione TARA per mettere un contenitore sulla bilancia da cucina e aggiungere tutti gli altri ingredienti.
- 2** Non appena verrà visualizzata la sintesi della ricetta sull'app Wellness Coach, fare clic su «Aggiungi questa ricetta».
- 3** Indicare il giorno, l'ora e il tipo di pasto, quindi impostare la quantità per una o più persone (manualmente o calcolando la quantità con la bilancia da cucina collegata all'app dopo aver premuto il simbolo .
- 4** Fare clic su «Aggiungi il pasto» per aggiungere l'ingrediente sul pannello di controllo.

## ALTRE FUNZIONI DELL'APP


### → SCANSIONE DEL PRODOTTO:

Nella scheda LA MIA ALIMENTAZIONE, fare clic su «Scansione del prodotto» per aggiungere i valori energetici di un prodotto nel pannello di controllo partendo dal codice a barre. Eseguire la scansione del codice a barre del prodotto con la fotocamera dello smartphone. Se l'alimento è già presente nell'app, fare clic su «Aggiungi il piatto» per inserire il prodotto nel pannello di controllo. Se l'alimento non viene rilevato, utilizzare la funzione «Inserisci manualmente».

### → INSERIMENTO MANUALE:

Dalla scheda LA MIA ALIMENTAZIONE, fare clic su «Inserimento manuale» per aggiungere al pannello di controllo i valori nutrizionali di un prodotto a partire dall'etichetta riportata sulla confezione. Spostare i diversi cursori per inserire i valori energetici, quindi fare clic su «Aggiungi il piatto» per inserire il prodotto nel pannello di controllo.

### → RICETTARIO:

Nella scheda LA MIA ALIMENTAZIONE, fare clic su «Utilizza il mio ricettario» per aggiungere i valori energetici di una ricetta precedentemente registrata nel pannello di controllo. Selezionare la ricetta tra quelle presenti nella lista, quindi impostare la quantità su una o più persone (manualmente o pesando la quantità con la bilancia da cucina collegata all'app dopo aver premuto il simbolo ).

## ALTRE FUNZIONI DELLA BILANCIA

### → SPEGNERE LA BILANCIA DA CUCINA:

Premere il pulsante ACCENDI/SPEGNI per 3 secondi per spegnere la bilancia da cucina.

### → CONVERSIONE LIQUIDI/UNITÀ:

Premere brevemente il tasto M/UNIT per modificare le unità di misura: g → ml → oz → fl.oz → g.

### → AZZERAMENTO AUTOMATICO:

Accendere la bilancia da cucina. Porre il contenitore/l'alimento sulla bilancia, quindi premere il tasto ON/OFF/TARA per azzerare. Aggiungere l'ingrediente successivo e ripetere l'operazione.

## → FUNZIONE TIMER:

*Il Timer riparte da 0 dopo 199 minuti. Premere il pulsante ACCENDI/SPEGNI per arrestare il TIMER o interrompere la regolazione.*

- Premere il pulsante TIMER.
- Premere brevemente il tasto M/UNIT per aggiungere 1 minuto, tenere premuto per 2 secondi per aggiungere 10 minuti.
- Premere brevemente il tasto S per aggiungere 1 secondo, tenere premuto per 2 secondi per aggiungere 10 secondi.
- Una volta impostato il tempo, premere il tasto TIMER per farlo partire.
- Premere TIMER per mettere in pausa e per modificare i minuti, quindi premere di nuovo il tasto TIMER per farlo ripartire.

## MANUTENZIONE

Utilizzare soltanto un panno umido. Non utilizzare MAI detergenti o altri prodotti chimici.

Questo prodotto non è adatto per lavastoviglie o microonde.

## GARANZIA & PROTEZIONE DELL'AMBIENTE

Questo prodotto è garantito per 2 anni contro difetti di materiale e di fabbricazione. Durante questo periodo, tali difetti saranno riparati gratuitamente (presentare la prova di acquisto se la bilancia è sotto garanzia). Questa garanzia non copre i danni derivanti da incidenti, uso improprio o negligenza. In caso di reclamo contattare il negozio presso cui è stata acquistata il monitor.



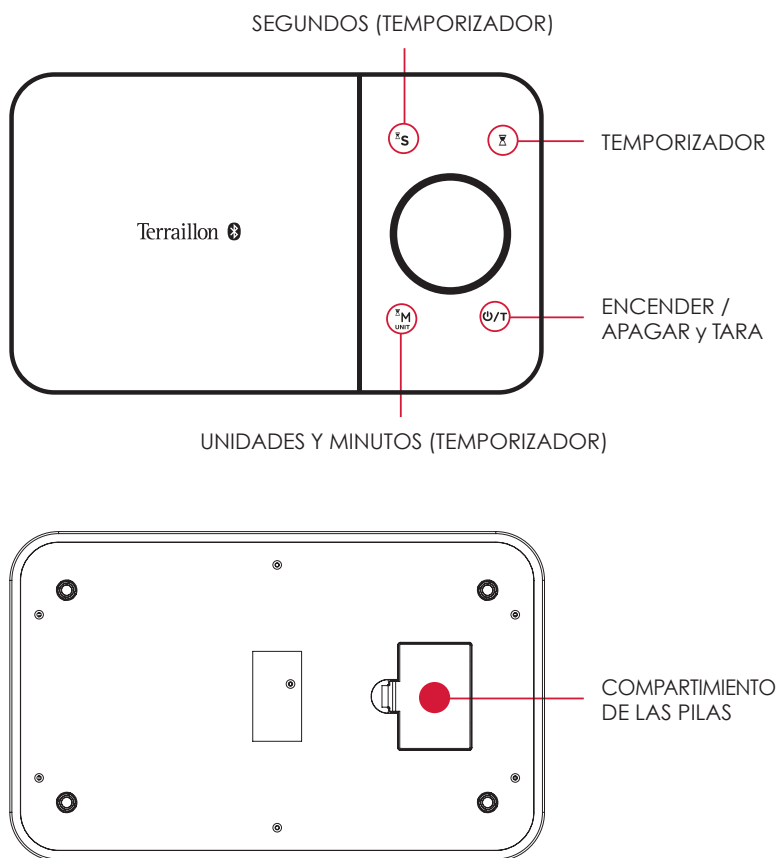
I rifiuti di apparecchiature elettriche non devono essere smaltiti come rifiuti domestici. Riciclare dove esistono strutture atte allo scopo. Consultare le autorità locali o il rivenditore per indicazioni riguardanti il riciclaggio.

Le damos las gracias por haber escogido la balanza de cocina conectada Terraillon NUTRITAB.

## ENCONTRAR MÁS INFORMACIÓN SOBRE

<http://www.terraillon.com>

## DESCRIPCIÓN GENERAL



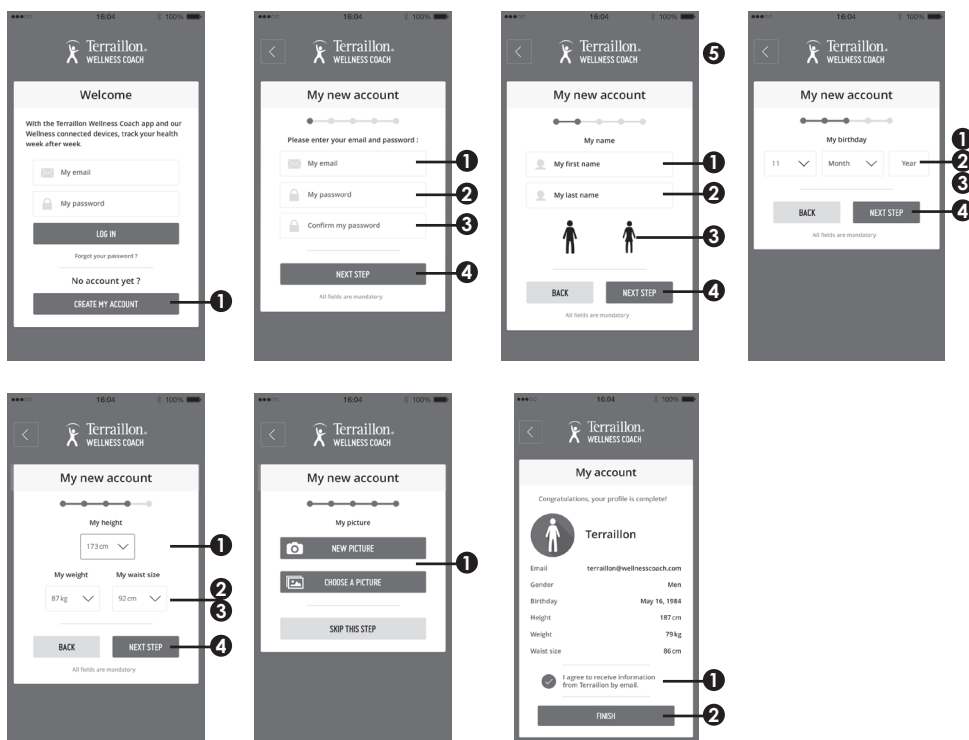


## INSTALACIÓN INICIAL

- A** Coloque las pilas (3xAAA).
- B** Descargue la aplicación Terrailon Wellness Coach.



- C** Cree una cuenta.




- D** Active la función Bluetooth en su smartphone (Ajustes > Bluetooth > ACTIVADO).
- E** Pulse el botón ENCENDER / APAGAR. NUTRITAB se conectará automáticamente con la aplicación Wellness Coach.


## COMENZAR A MEDIR

- A** Utilice la balanza de cocina NUTRITAB sobre una superficie plana y dura.
- B** Pulse el botón ENCENDER / APAGAR para encender la balanza de cocina.
- C** En la aplicación Wellness Coach, haga clic en la pestaña «Mi alimentación» y, a continuación, en «usar la balanza conectada».
- D** Coloque el alimento en la balanza de cocina NUTRITAB. El peso aparecerá en la pantalla LCD y en la aplicación Wellness Coach.
- E** Escoja de entre la lista el alimento que está pesando (categoría de alimento / tipo de alimento / nombre del alimento). La aplicación le indicará la composición nutricional de su alimento.

### → PESAR UN INGREDIENTE:

- 1** Para terminar, haga clic en «añadir este ingrediente».
- 2** Introduzca la fecha, la hora y el tipo de comida y, a continuación, asigne la cantidad a uno o más usuarios (manualmente o pesando la cantidad con la balanza de cocina conectada, después de pulsar sobre el símbolo .
- 3** Haga clic en «añadir esta comida» para añadir el ingrediente a su panel de control.

### → CREAR UNA RECETA:

- 1** Para crear una receta compuesta por varios ingredientes, haga clic en «pesar otro ingrediente» y repita la misma operación hasta que haya pesado todos los ingredientes. Una vez hecho, haga clic en «terminar mi receta». Utilice la función de TARA para colocar un recipiente sobre la balanza de cocina y añadir en su interior sucesivamente los ingredientes.
- 2** La aplicación Wellness Coach muestra el resumen de su receta: haga clic en «añadir esta receta».
- 3** Introduzca la fecha, la hora y el tipo de comida y, a continuación, asigne la cantidad a uno o más usuarios (manualmente o pesando la cantidad con la balanza de cocina conectada, después de pulsar sobre el símbolo .
- 4** Haga clic en «añadir esta comida» para añadir el ingrediente a su panel de control.

## OTRAS FUNCIONES DE LA APLICACIÓN


### → ESCANEAR UN PRODUCTO:

En la pestaña MI ALIMENTACIÓN, haga clic en «escanear un producto» para añadir los valores energéticos de un producto a su panel de control utilizando el código de barras del producto. Escanee el código de barras del producto con la cámara de su smartphone. Si el alimento aparece catalogado, haga clic en «añadir este plato» para añadir el producto a su panel de control. Si no se encuentra el producto, utilice la función «introducir manualmente».

### → INTRODUCIR MANUALMENTE:

En la pestaña MI ALIMENTACIÓN, haga clic en «introducir manualmente» para añadir los valores energéticos de un producto a su panel de control utilizando su etiqueta de valores nutricionales. Sitúe sucesivamente el cursor en los diferentes campos para introducir los valores energéticos y haga clic en «añadir este plato» para añadir el producto a su panel de control.

### → LIBRETA DE RECETAS:

En la pestaña MI ALIMENTACIÓN, haga clic en «usar mi libreta de recetas» para añadir los valores energéticos de una receta previamente guardada en su panel de control. Escoja su receta de entre la lista y, una vez hecho, asigne la cantidad a uno o más usuarios (manualmente o pesando la cantidad con la balanza de cocina conectada, después de pulsar sobre el símbolo ).

## OTRAS FUNCIONES DE LA BALANZA

### → APAGAR LA BALANZA DE COCINA:

Mantenga pulsado durante tres segundos el botón ENCENDER / APAGAR para apagar la balanza de cocina.

### → CONVERSIÓN DE MEDIDAS O UNIDADES:

Premere brevemente il tasto M/UNIT per modificare le unità di misura:  
g → ml → oz → fl.oz → g.

### → PUESTA A CERO AUTOMÁTICA:

Encienda su balanza de cocina. Coloque su recipiente o alimento y pulse el botón ENCENDER / APAGAR / TARA para poner el contador a cero. Puede ir añadiendo ingredientes sucesivamente tras repetir este paso.

## → FUNCIÓN DE TEMPORIZADOR:

*El temporizador se vuelve a poner a cero al llegar a los 199 minutos. Pulse el botón ENCENDER / APAGAR para concluir el ajuste o el avance del TEMPORIZADOR.*

- Pulse el botón TEMPORIZADOR.
- Pulse brevemente el botón M/UNIDAD para añadir un minuto y manténgalo durante más de dos segundos para añadir 10 minutos.
- Pulse brevemente el botón S para añadir un segundo y manténgalo pulsado durante más de dos segundos para añadir 10 segundos.
- Una vez ajustado el tiempo, pulse el botón TEMPORIZADOR para iniciarlo.
- Pulse en TEMPORIZADOR para ponerlo en pausa y modificar el tiempo y vuelva a pulsar de nuevo para reiniciarlo.

## MANTENIMIENTO

Utilice solo un paño húmedo. No utilice NUNCA detergentes u otros productos químicos.

Este producto no es adecuado para el lavavajillas o microondas.

## GARANTÍA & PROTECCIÓN MEDIOAMBIENTAL

El producto está garantizado por un período de dos años contra todo defecto de material y de fabricación. Durante dicho período, los problemas de este tipo se repararán gratuitamente, previa presentación de un justificante de compra. La garantía no cubre los daños resultantes de accidentes, uso indebido o negligencia. Si tiene una reclamación, le rogamos se ponga en contacto, en primer lugar, con la tienda en la que adquirió el producto.



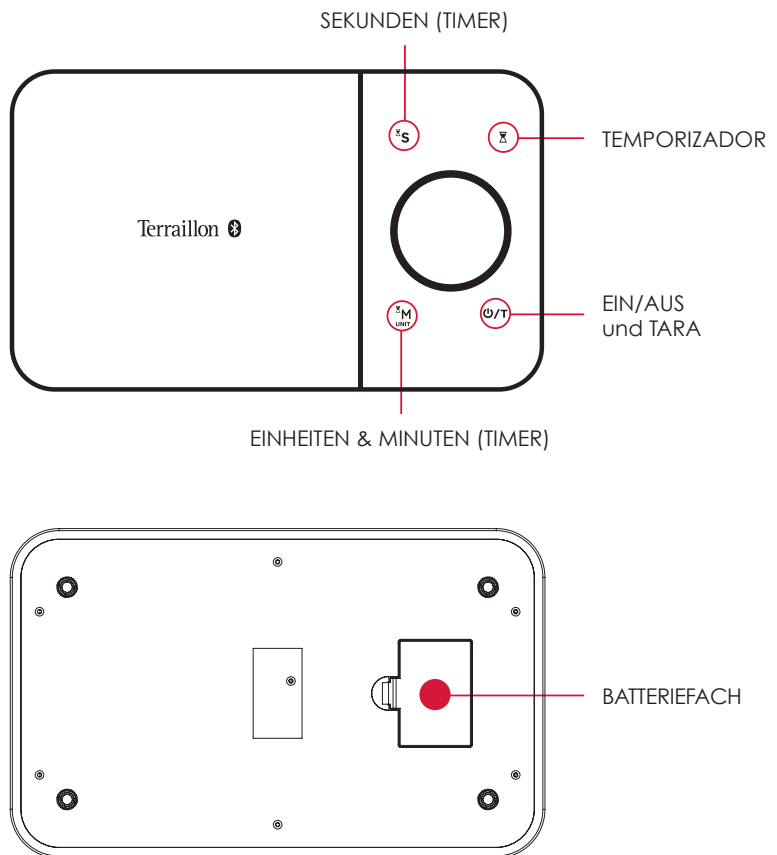
Los productos eléctricos no deben desecharse con la basura doméstica. Recíclelos en las instalaciones disponibles. Consulte a las autoridades locales o al comerciante para informarse sobre el reciclado.

Vielen Dank, dass Sie sich für die vernetzte Küchenwaage Terraillon NUTRITAB entschieden haben.

**MEHR INFORMATIONEN FINDEN SIE**

<http://www.terraillon.com>

## FUNKTIONEN

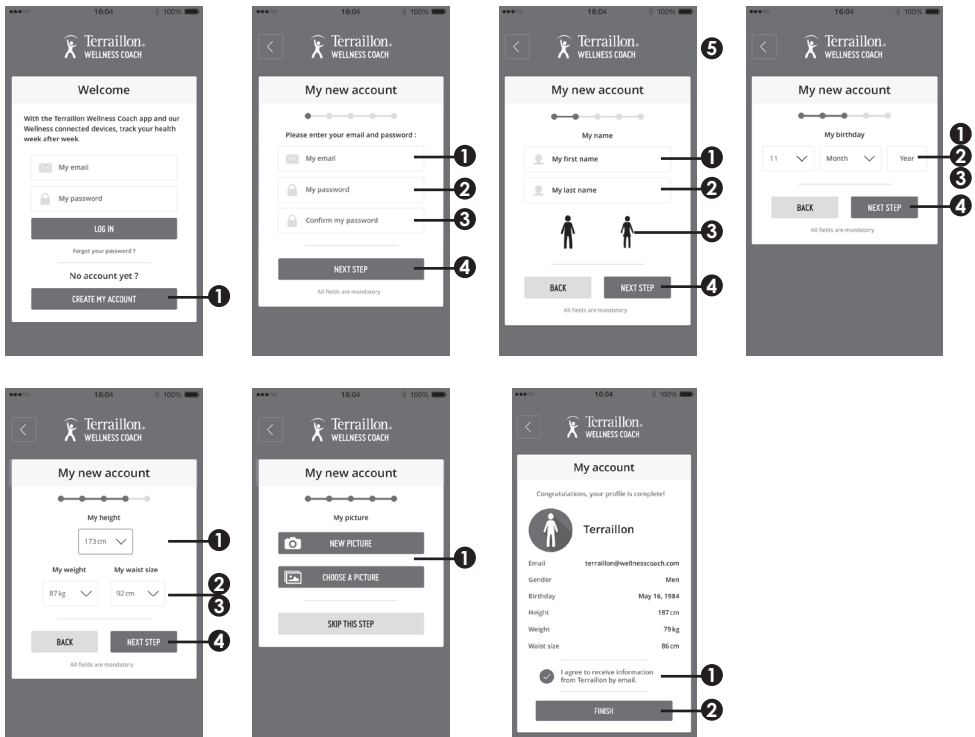


## ERSTINSTALLATION

- A** Legen Sie die Batterien ein (3xAAA).  
**B** Laden Sie die App Terraillon Wellness Coach herunter.



- C** Legen Sie ein Konto an.




- D** Aktivieren Sie die Bluetooth-Funktion auf Ihrem Smartphone (Einstellungen > Bluetooth > ON).

- E** Betätigen Sie die Schaltfläche EIN/AUS. NUTRITAB loggt sich mit der App Wellness Coach automatisch ein.


## ERSTE MESSUNGEN

- A** Stellen Sie die Küchenwaage NUTRITAB auf eine feste und ebene Fläche.
- B** Betätigen Sie die Schaltfläche EIN/AUS, um die Küchenwaage einzuschalten.
- C** Klicken Sie in der App Wellness Coach auf die Registerkarte „Meine Ernährung“, dann auf „Vernetzte Waage verwenden“.
- D** Legen Sie das Nahrungsmittel auf die Küchenwaage NUTRITAB. Das Gewicht wird auf der LCD-Anzeige und in der App Wellness Coach angezeigt.
- E** Wählen Sie das Nahrungsmittel, das Sie gerade gewogen haben, aus der Liste aus (Kategorie/Typ/Name des Nahrungsmittels). Die App zeigt Ihnen die Zusammensetzung Ihres Nahrungsmittels an.

### → ZUTAT ABWIEGEN:

- 1** Klicken Sie abschließend auf „Diese Zutat hinzufügen“.
- 2** Geben Sie den Tag, die Uhrzeit und die Art der Mahlzeit ein und weisen Sie die Menge dann einer oder mehreren Personen zu (manuell oder durch Abwiegen der Menge mit der vernetzten Küchenwaage nach Betätigen von Symbol ).
- 3** Klicken Sie auf „Diese Mahlzeit hinzufügen“, um diese Zutat zu Ihrer Übersicht hinzuzufügen.

### → REZEPT ANLEGEN:

- 1** Klicken Sie zum Anlegen eines aus mehreren Zutaten bestehenden Rezepts auf „Weitere Zutat abwiegen“. Wiederholen Sie diesen Schritt für jede Zutat. Klicken Sie nach Abwiegen aller Zutaten auf „Mein Rezept abschließen“. Nutzen Sie die Tarafunktion (TARE), wenn Sie ein Gefäß auf Ihre Küchenwaage stellen und die Zutaten nach und nach in dieses Gefäß geben möchten.
- 2** Ihr Rezept wird in der App Wellness Coach zusammenfassend angezeigt. Klicken Sie dazu auf „Dieses Rezept hinzufügen“.
- 3** Geben Sie den Tag, die Uhrzeit und die Art der Mahlzeit ein und weisen Sie die Menge dann einer oder mehreren Personen zu (manuell oder durch Abwiegen der Menge mit der vernetzten Küchenwaage nach Betätigen von Symbol ).
- 4** Klicken Sie auf „Diese Mahlzeit hinzufügen“, um diese Zutat zu Ihrer Übersicht hinzuzufügen.

## WEITERE FUNKTIONEN DER APP


### → PRODUKT SCANNEN:

Klicken Sie in der Registerkarte MEINE ERNÄHRUNG auf „Produkt scannen“, um die Energiewerte eines Produkts ausgehend von dessen Strichcode zu Ihrer Übersicht hinzuzufügen. Scannen Sie den Strichcode des Produkts mit dem Fotoapparat Ihres Smartphones. Ist das Nahrungsmittel gelistet, klicken Sie auf „Dieses Gericht hinzufügen“, um dieses Produkt Ihrer Übersicht hinzuzufügen. Ist es nicht gelistet, verwenden Sie die Funktion „Manuell erfassen“.

### → MANUELL ERFASSEN:

Klicken Sie in der Registerkarte MEINE ERNÄHRUNG auf „Manuell erfassen“, um die Energiewerte eines Produkts ausgehend von dessen Nährwertangaben auf dem Etikett zu Ihrer Übersicht hinzuzufügen. Verschieben Sie die diversen Cursors, um die Energiewerte einzugeben. Klicken Sie dann auf „Dieses Gericht hinzufügen“, um dieses Produkt Ihrer Übersicht hinzuzufügen.

### → REZEPTHEFT:

Klicken Sie in der Registerkarte MEINE ERNÄHRUNG auf „Mein Rezeptheft verwenden“, um die Energiewerte eines zuvor in Ihrer Übersicht registrierten Rezepts hinzuzufügen. Wählen Sie Ihr Rezept aus der Liste aus. Weisen Sie die Menge dann einer oder mehreren Personen zu (manuell oder durch Abwiegen der Menge mit der vernetzten Küchenwaage nach Betätigen von Symbol )

## WEITERE FUNKTIONEN DER WAAGE

### → KÜCHENWAAGE AUSSCHALTEN:

Betätigen Sie zum Ausschalten der Küchenwaage 3 Sekunden lang die Schaltfläche EIN/AUS.

### → UMRECHNUNG FLÜSSIGKEITEN/EINHEITEN:

Drücken Sie zum Ändern der Einheiten kurz auf die Schaltfläche M/UNIT:  
g → ml → oz → fl.oz → g.

### → AUTOMATISCHE NULLSTELLUNG:

Schalten Sie Ihre Küchenwaage ein. Stellen Sie Ihr Gefäß bzw. legen Sie Ihr Nahrungsmittel auf die Waage. Betätigen Sie dann die Schaltfläche ON/OFF/TARE, um die Anzeige auf Null zu setzen. Sie können nun die nächste Zutat hinzufügen. Wiederholen Sie dann diesen Schritt.



### → TIMER-FUNKTION:

Der Timer geht nach 199 Minuten auf Null zurück. Betätigen Sie die Schaltfläche EIN/AUS, um die Einstellung oder die Laufzeit des Timers zu stoppen.

- Betätigen Sie die Schaltfläche TIMER.
- Drücken Sie kurz auf M/UNIT, um 1 Minute hinzuzufügen und länger als 2 Sekunden, um 10 Minuten hinzuzufügen.
- Drücken Sie kurz auf die Schaltfläche S, um 1 Sekunde hinzuzufügen und länger als 2 Sekunden, um 10 Sekunden hinzuzufügen.
- Betätigen Sie nach Einstellung der Zeit die Schaltfläche TIMER, um die Funktion zu starten.
- Drücken Sie auf TIMER, um eine Pause einzulegen oder die Zeit zu ändern. Drücken Sie danach erneut, um die Funktion fortzusetzen.

## WARTUNG

Benutzen Sie nur ein feuchtes Tuch. Verwenden Sie NIE Reinigungsmittel oder sonstige chemische Produkte.

Dieses Produkt ist nicht geeignet für die Spülmaschine und Mikrowelle.

## GARANTIE & UMWELTSCHUTZSYMBOL

Für dieses Produkt besteht eine 2-Jahres-Garantie gegen Material- und Fabrikationsfehler. Während dieses Zeitraums werden diese Fehler kostenlos repariert (wenn die Waage unter Garantie steht, muss ein Kaufnachweis vorgelegt werden). Diese Garantie deckt keine Schäden, die aus Unfällen, unsachgemäßer Verwendung oder Nachlässigkeit entstehen. Bei Reklamationen wenden Sie sich bitte an das Geschäft, in dem Sie die Blutdruckmessgerät erworben haben.



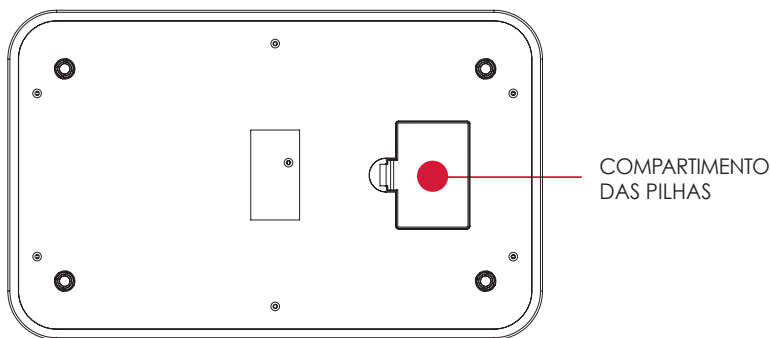
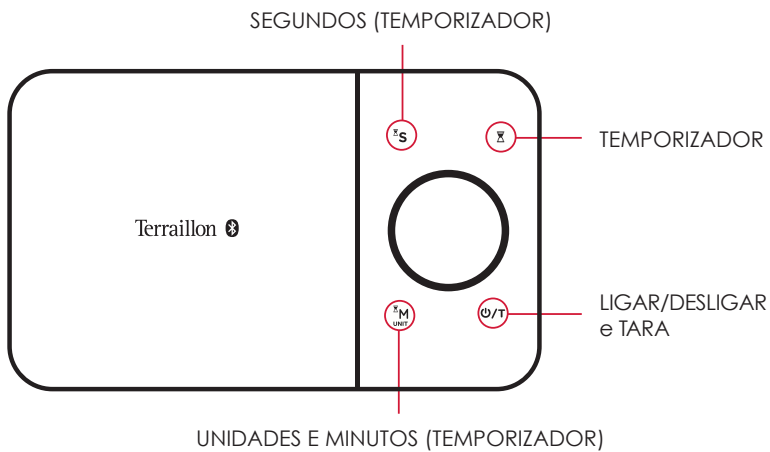
Elektrische Geräte getrennt von Hausmüll entsorgen. Bitte nach Möglichkeit recyceln. Erkundigen Sie sich bei Ihrem Händler oder Ihrer Gemeinde nach Recyclingmöglichkeiten.

Obrigado por ter escolhido a balança de cozinha Terraillon NUTRITAB.

**OBTENHA MAIS INFORMAÇÕES SOBRE**

<http://www.terraillon.com>

## VISÃO GERAL



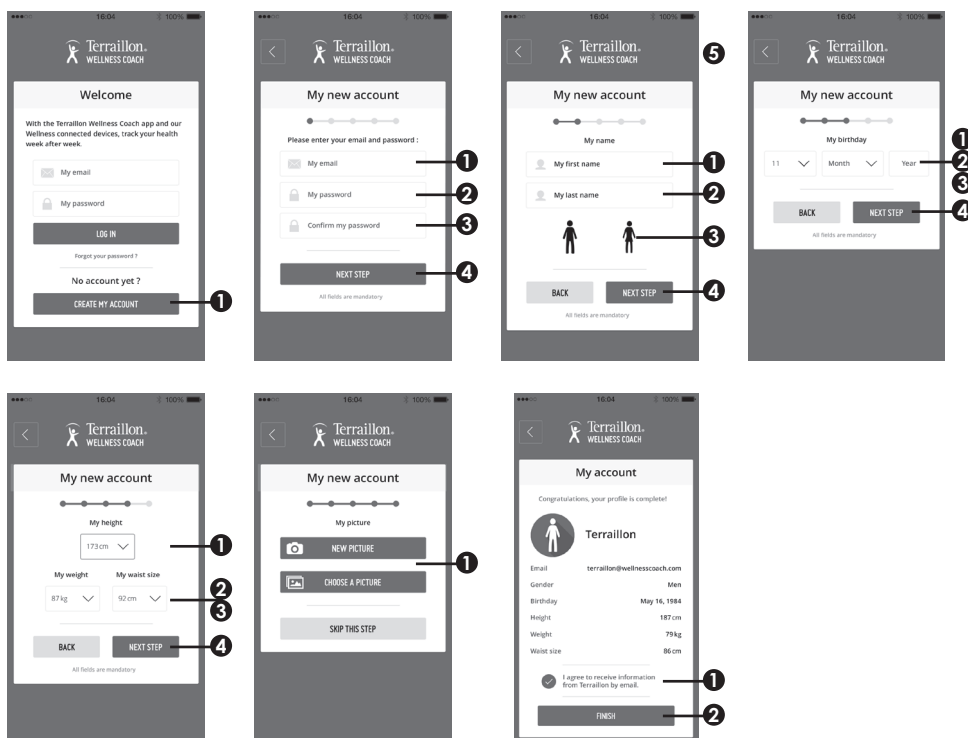
## PRIMEIRA INSTALAÇÃO

**A** Insira as pilhas (3xAAA).

**B** Descarregue a aplicação Terrailon Wellness Coach.



**C** Crie uma conta.




**D** Active a função Bluetooth no Smartphone (Definições > Bluetooth > Ligado).

**E** Prima o botão LIGAR/DESLIGAR; a NUTRITAB liga-se automaticamente com a aplicação Wellness Coach.


## COMEÇAR A UTILIZAÇÃO

- A** Utilize a balança de cozinha NUTRITAB sobre uma superfície dura e plana.
- B** Prima o botão LIGAR/DESLIGAR para ligar a balança de cozinha.
- C** Na aplicação Wellness Coach, clique no separador «A minha alimentação» e, depois, em «utilizar a balança».
- D** Coloque o alimento sobre a balança de cozinha NUTRITAB. O peso é apresentado no ecrã LCD e na aplicação Wellness Coach.
- E** Na lista, escolha o alimento que está a pesar (categoria / tipo / nome do alimento). A aplicação apresenta a composição nutritiva do seu alimento.

### → PESAR UM INGREDIENTE:

- 1** Clique em «adicionar este ingrediente» para finalizar.
- 2** Indique o dia, a hora e o tipo de refeição e, depois, atribua a quantidade a um ou vários utilizadores (manualmente ou pesando a quantidade com a balança de cozinha ligada depois de ter carregado no símbolo )
- 3** Clique em «adicionar esta refeição» para adicionar este ingrediente ao seu painel de bordo.

### → CRIAR UMA RECEITA:

- 1** Para criar uma receita composta por vários ingredientes, clique em «pesar outro ingrediente» e, depois, repita a operação até clicar em «finalizar a minha receita» quando todos os ingredientes tiverem sido pesados. Utilize a função TARA para colocar um recipiente sobre a balança de cozinha e adicionar ingredientes de forma sucessiva ao mesmo.
- 2** A aplicação Wellness Coach apresenta uma recapitulação da sua receita. Clique em «adicionar esta receita».
- 3** Indique o dia, a hora e o tipo de refeição e, depois, atribua a quantidade a um ou vários utilizadores (manualmente ou pesando a quantidade com a balança de cozinha ligada depois de ter carregado no símbolo )
- 4** Clique em «adicionar esta refeição» para adicionar este ingrediente ao seu painel de bordo.

## OUTRAS FUNÇÕES DA APLICAÇÃO


### → ANALISAR UM PRODUTO:

No separador «A MINHA ALIMENTAÇÃO», clique em «analisar um produto» para adicionar os valores energéticos de um produto ao seu painel de bordo a partir do respectivo código de barras. Digitalize o código de barras do produto com a câmara fotográfica do smartphone. Se o alimento estiver referenciado, clique em «adicionar este produto» para adicionar este produto ao seu painel de bordo. Se não for encontrado, utilize a função «inserir manualmente».

### → INSERIR MANUALMENTE:

No separador «A MINHA ALIMENTAÇÃO», clique em «inserir manualmente» para adicionar os valores energéticos de um produto ao seu painel de bordo a partir da respectiva etiqueta de valores energéticos. Desloque os diferentes cursores para indicar os valores energéticos e, depois, clique em «adicionar este produto» para adicionar este produto ao seu painel de bordo.

### → LIVRO DE RECEITAS:

No separador «A MINHA ALIMENTAÇÃO», clique em «utilizar o meu livro de receitas» para adicionar os valores energéticos de uma receita registada anteriormente no seu painel de bordo. Escolha a sua receita na lista e, depois, atribua a quantidade para um ou vários utilizadores (manualmente ou pesando a quantidade com a balança de cozinha ligada depois de ter premido o símbolo ).

## OUTRAS FUNÇÕES DA BALANÇA

### → DESLIGAR A BALANÇA DE COZINHA:

Prima durante 3 segundos o botão LIGAR/DESLIGAR para desligar a balança de cozinha.

### → CONVERSÃO DE LÍQUIDOS/UNIDADES:

Prima por breves instantes o botão M/UNIT para alterar as unidades: g → ml → oz → fl.oz → g.

### → REPOSIÇÃO AUTOMÁTICA A ZERO:

Ligue a balança de cozinha. Coloque o recipiente/alimento e, depois, prima o botão LIGAR/DESLIGAR/TARA para repor os valores a zero. Pode adicionar o ingrediente seguinte e, depois, repetir a operação.

### → FUNÇÃO DE TEMPORIZADOR:

*O temporizador regressa a 0 após 199 minutos. Prima o botão LIGAR/DESLIGAR para interromper a regulação ou a temporização do temporizador.*

- Prima o botão do temporizador.
- Prima por breves instantes o botão M/UNIT para adicionar 1 minuto; prima durante 2 segundos para adicionar 10 minutos.
- Prima por breves instantes o botão S para adicionar 1 segundo; prima durante 2 segundos para adicionar 10 segundos.
- Após ter regulado o tempo, prima o botão de temporizador para que este inicie.
- Prima o botão de temporizador para pausar e modificar o tempo e, depois, prima novamente para retomar.

## WARTUNG

Utilize apenas um pano húmido. NUNCA utilize detergentes ou outros produtos químicos.

Este produto não é adequado para a máquina de lavar louça ou microondas.

## GARANTIA & PROTEÇÃO AMBIENTAL

Este aparelho é garantido 2 anos contra qualquer defeito material e de fabrico. Durante este período, os defeitos serão reparados gratuitamente (uma prova de compra deve ser apresentada se a balança estiver abrangida pela garantia). Esta garantia não cobre os danos resultando de acidentes, utilização incorrecta ou negligência. Se quiser apresentar uma reclamação, dirija-se em primeira instância à loja onde comprou o aparelho.



Equipamentos elétricos desativados não devem ser eliminados juntamente com os resíduos domésticos. Entregue num ponto de reciclagem existente. Consulte as autoridades locais ou o revendedor para obter informação sobre a reciclagem.

## ♥ FCC Regulations

### **FCC User Guide Information**

#### **Radio Frequency Interface Requirements - FCC**

Note: This equipment has been tested and found to comply with the limits for a Class B digital device, pursuant to Part 15 of the FCC rules. These limits are designed to provide reasonable protection against harmful interference in a residential installation. This equipment generates, uses and can radiate radio frequency energy and, if not installed and used in accordance with the instructions, may cause harmful interference to radio communications. However there is no guarantee that interference will not occur in a particular installation. If this equipment does cause harmful interference to radio or television reception, which can be determined by turning the equipment off and on, the user is encouraged to try to correct the interference by one or more of the following measures:

- Reorient or relocate the receiving antenna;
- Increase the separation between the equipment and receiver;
- Connect the equipment into an outlet on a circuit different from that to which the receiver is connected;
- Consult the dealer or an experienced radio / TV technician for help.

#### **FCC Radiation Exposure Statement:**

This equipment complies with FCC radiation exposure limits set forth for an uncontrolled environment.

This transmitter must not be co-located or operating in conjunction with any other antenna or transmitter.

#### **Radio Transmitters (Part 15)**

This device complies with Part 15 of the FCC Rules. Operation is subject to the following two conditions: (1) this device may not cause harmful interference, and (2) this device must accept any interference received, including interference that may cause undesired operation.

CAUTION: The user is cautioned that changes or modifications not expressly approved by the party responsible for compliance could void the user's authority to

## ♥ EMC Guidance

1. MEDICAL ELECTRICAL EQUIPMENT needs special precautions regarding EMC and needs to be installed and put into service according to the EMC information provided in the ACCOMPANYING DOCUMENTS.
2. Wireless communications equipment such as wireless home network devices, mobile phones, cordless telephones and their base stations, walkie-talkies can affect this equipment and should be kept at least a distance  $d = 3,3 \text{ m}$  away from the equipment. (Note. As indicated in Table 6 of IEC 60601-1-2:2007 for ME EQUIPMENT, a typical cell phone with a maximum output power of 2 W yields  $d = 3,3 \text{ m}$  at an IMMUNITY LEVEL of 3 V/m)



## *WEBCOACH EASYVIEW*



## *WEBCOACH POP*



## *WEBCOACH ONE*



## *ACTIVITT* Band



## *TENSIO*



## *TENSIOSCREEN*





**Terraillon SAS France & Headquarters**

1, rue Ernest Gouin  
78290 Croissy-sur-Seine - France  
Service Consommateurs : 0 826 88 1789  
serviceconsommateurs@terraillon.fr

**Terraillon UK Ltd**

2 The Waterhouse  
Waterhouse Street - Hemel Hempstead  
Herts HP1 1ES - UK  
Tel: +44 (0)1442 270444 - sales@terraillon.co.uk

**Terraillon Asia Pacific Ltd**

4/F, Eastern Centre  
1065 King's Road  
Quarry Bay - Hong Kong  
Tel: + 852 (0)2960 7200  
customerservice@terraillon-asia.com

**Terraillon Corp USA**

contact@terraillon.fr

**Terraillon®**

[www.terraillon.com](http://www.terraillon.com)