

1

2

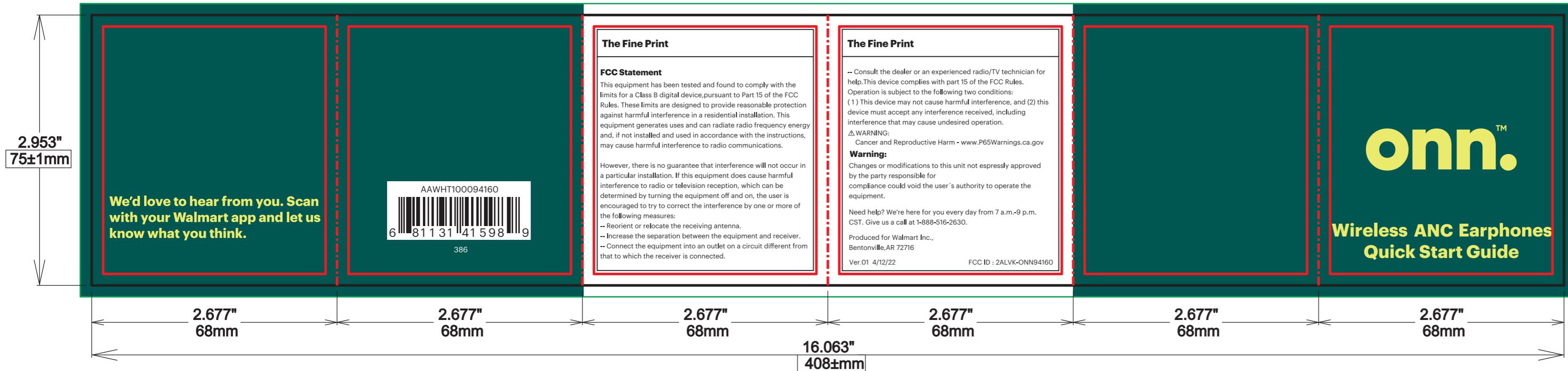
3

4

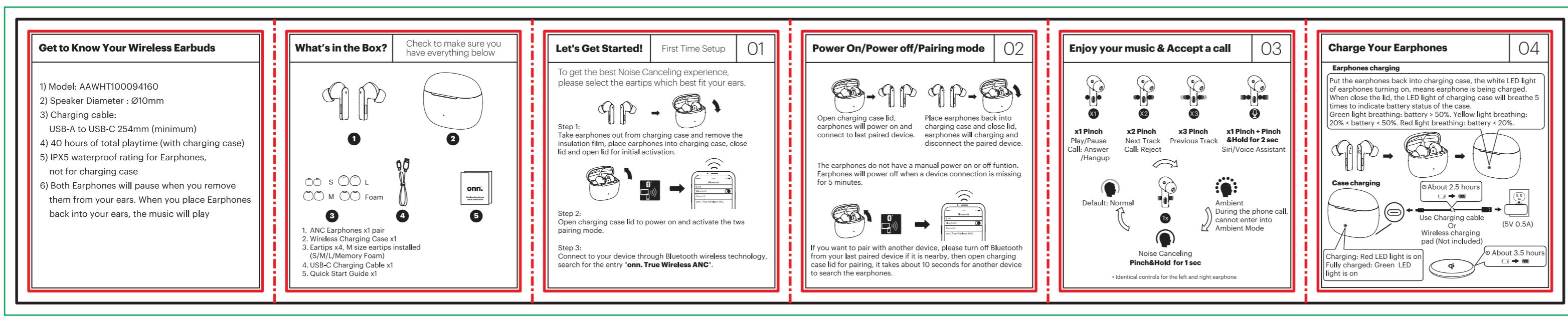
5

6

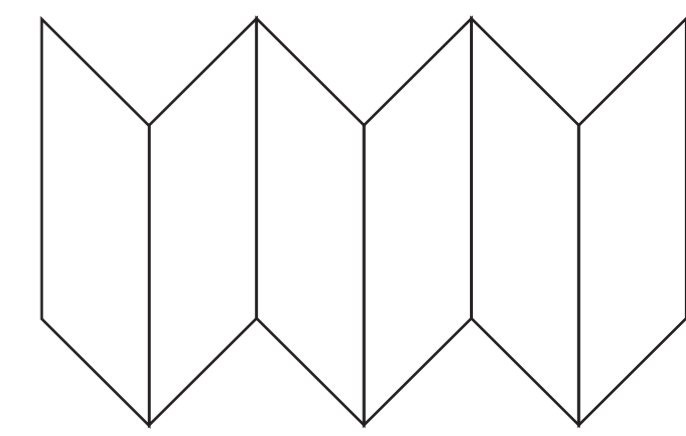
未标注公差以指定公差表计算		單位:mm		
指定公差	◆	◇	◇	
公差等级	A级	B级	C级	
图面尺寸	≥200	±0.25	±0.40	±0.80
	≥150<200	±0.20	±0.35	±0.70
	≥100<150	±0.16	±0.30	±0.60
	≥60<100	±0.13	±0.25	±0.50
	≥30<60	±0.10	±0.20	±0.40
	≥1<30	±0.07	±0.15	±0.30
≥1<10	±0.05	±0.10	±0.20	
<1	±0.03	±0.05	±0.10	
ANGLES	+0.5°	+1°	+1°	



Front



Back



- Cut line
- - - - - Fold line
- Copy safe area
- Outside Bleed



- 技术要求:
- 需符合(环保)要求: RoHS2.0、REACH、CP65
 - 材质: 157g铜版纸
 - 表面处理: 2专正反印刷过哑油
 - 外观要求: 无脏污、无破损、无色差、无印刷不良、无粘胶不良等现象
颜色: 参考样品 印刷内容: 参考图纸和样品
 - 条码扫描等级: A级
 - 装配: -
 - 包装: 牛皮纸或纸箱
 - 测试要求: -
 - 尺寸为重点检测:

折叠方式: 风琴五折

印刷内容/表面处理参考样品!

COSONIC		产品型号:	CE-2138N 白色	零件名称:	说明书
		零件料号:	300404131136D00		
		文件编号:			
		绘图:		投影方向:	
		审核:		单位:	mm
		核准:		比例:	1/1
				页数:	1/1
				版本:	A/0

NO	变更内容	变更者	日期

1

2

3

4

5

6