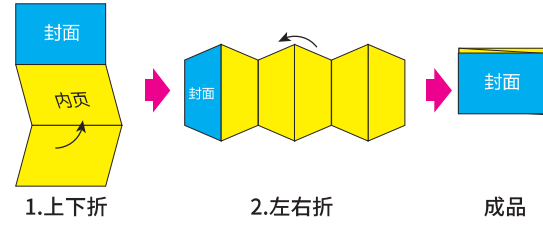


物料编码: 403010000163

物料名称: 说明书/HS80/100mm*100mm/80g书纸/单色印刷/折页/0.1/一页纸

结构部分	材质: 80g书纸	单位: mm	印刷颜色: K
	成型尺寸: 100*100	刀线: _____	
	公差: ±1mm	压线: - · - · - · - · - · - ·	日期: 2023.3.17
备注:			备注:



600.00 mm

正面

<h3>EMEET GeniusCall HS80</h3> <p>User Manual 使用说明书 English 日本語 Deutsch Français Español Italiano Português 繁體中文 简体中文</p>	<h3>CONTENTS</h3> <ul style="list-style-type: none">English 01日本語 06Deutsch 11Français 16Español 21Italiano 26Português 31繁體中文 36简体中文 41	<h3>Overview</h3> <p>Bluetooth Adapter LED Indicator Micro/USB Port Volume/Power LED Indicator USB Port Charging Base</p>	<h3>Operation Instructions</h3> <h4>1. Power on/off</h4> <p>Press and hold the power/Bluetooth button for 3 seconds to power on the device. Press and hold the button for another 3 seconds to power off the device.</p> <h4>2. Connection and Pairing</h4> <p>2.1 Connect to PC Insert the EMEET Adapter into the PC's USB port and wait for the LED indicator to light up. Then connect the device to the PC's USB port. The headset will be powered on and ready to use.</p> <p>2.2 Pair with a smartphone Press the power/Bluetooth button twice until the LED indicator flashes blue and a pairing mode is entered. Select "EMEET GeniusCall HS80" from the list of Bluetooth devices to connect with it.</p>	<h4>3. Wearing</h4> <p>Slide the headband across the bridge of your nose and rest it on your ears. Pull the headband to adjust the fit. The headset will be powered on and ready to use.</p> <h4>4. Charging</h4> <p>Place the headset on the charging base. The power indicator will light up. The charging base will automatically charge the headset. The power indicator will turn off when the headset is fully charged.</p>																																										
<h3>Button Operation Instructions</h3> <table border="1"><thead><tr><th>Buttons</th><th>Operation</th><th>Action</th></tr></thead><tbody><tr><td>Power/Bluetooth</td><td>Press and hold for 3 seconds</td><td>Power on/off</td></tr><tr><td>Volume</td><td>Press</td><td>Adjust volume up/down</td></tr><tr><td>Micro/USB</td><td>Press</td><td>Connect to PC/USB</td></tr><tr><td>LED Indicator</td><td>Light up</td><td>Power on/Bluetooth pairing</td></tr><tr><td>Micro/USB</td><td>Press</td><td>Connect to PC/USB</td></tr></tbody></table>	Buttons	Operation	Action	Power/Bluetooth	Press and hold for 3 seconds	Power on/off	Volume	Press	Adjust volume up/down	Micro/USB	Press	Connect to PC/USB	LED Indicator	Light up	Power on/Bluetooth pairing	Micro/USB	Press	Connect to PC/USB	<h3>LED Indicator</h3> <table border="1"><thead><tr><th>Feature</th><th>Status</th><th>LED</th></tr></thead><tbody><tr><td>Power on</td><td>Power on</td><td>Flashes green</td></tr><tr><td>Bluetooth pairing</td><td>Bluetooth pairing</td><td>Flashes blue</td></tr><tr><td>Volume</td><td>Volume up/down</td><td>Flashes red/blue</td></tr></tbody></table> <h3>Download Application</h3> <p>Please visit www.emeet.com to download the EMEET LNK PC desktop app for software updates and control. Note: The app can operate normally even if EMEET LNK is not downloaded.</p>	Feature	Status	LED	Power on	Power on	Flashes green	Bluetooth pairing	Bluetooth pairing	Flashes blue	Volume	Volume up/down	Flashes red/blue	<h3>接続とペアリング</h3> <h4>2.1 PCへの接続</h4> <p>EMEETアダプタをPCのUSBポートに挿入し、LEDインジケータが点灯するのを待ってください。その後、ヘッドセットをPCのUSBポートに接続します。ヘッドセットは電源が入り、使用準備が整います。</p> <h4>2.2 スマートフォンとのペアリング</h4> <p>電源/Bluetoothボタンを2回押し、LEDインジケータが青く点滅し、ペアリングモードに入ります。Bluetoothデバイスリストから「EMEET GeniusCall HS80」を選択して接続してください。</p>	<h3>3. 装着</h3> <p>ヘッドバンドを鼻の橋にかけ、両側を耳にかけ、ヘッドバンドを調整して快適な装着感を得てください。</p> <h4>4. 充電</h4> <p>ヘッドセットを充電ベースに載せると、電源インジケータが点灯します。充電ベースが自動的にヘッドセットを充電します。電源インジケータが点灯しないときは、ヘッドセットが完全に充電されています。</p>	<h3>ボタン操作の説明</h3> <table border="1"><thead><tr><th>ボタン</th><th>操作</th><th>動作</th></tr></thead><tbody><tr><td>電源/Bluetooth</td><td>3秒間押し続ける</td><td>電源オン/オフ</td></tr><tr><td>音量</td><td>押し</td><td>音量アップ/ダウン</td></tr><tr><td>Micro/USB</td><td>押し</td><td>PC/USB接続</td></tr></tbody></table>	ボタン	操作	動作	電源/Bluetooth	3秒間押し続ける	電源オン/オフ	音量	押し	音量アップ/ダウン	Micro/USB	押し	PC/USB接続
Buttons	Operation	Action																																												
Power/Bluetooth	Press and hold for 3 seconds	Power on/off																																												
Volume	Press	Adjust volume up/down																																												
Micro/USB	Press	Connect to PC/USB																																												
LED Indicator	Light up	Power on/Bluetooth pairing																																												
Micro/USB	Press	Connect to PC/USB																																												
Feature	Status	LED																																												
Power on	Power on	Flashes green																																												
Bluetooth pairing	Bluetooth pairing	Flashes blue																																												
Volume	Volume up/down	Flashes red/blue																																												
ボタン	操作	動作																																												
電源/Bluetooth	3秒間押し続ける	電源オン/オフ																																												
音量	押し	音量アップ/ダウン																																												
Micro/USB	押し	PC/USB接続																																												
<h3>LEDインジケータ</h3> <table border="1"><thead><tr><th>機能</th><th>ステータス</th><th>LED</th></tr></thead><tbody><tr><td>電源オン</td><td>電源オン</td><td>緑色点滅</td></tr><tr><td>Bluetoothペアリング</td><td>Bluetoothペアリング</td><td>青色点滅</td></tr><tr><td>音量調整</td><td>音量アップ/ダウン</td><td>赤色/青色点滅</td></tr></tbody></table> <h3>アプリケーションのダウンロード</h3> <p>ソフトウェアをダウンロードするには、www.emeet.com をご覧ください。ソフトウェアをダウンロードしてインストールしてください。注: アプリが正常に動作するためには、EMEET LNKがダウンロードされていない場合でも構いません。</p>	機能	ステータス	LED	電源オン	電源オン	緑色点滅	Bluetoothペアリング	Bluetoothペアリング	青色点滅	音量調整	音量アップ/ダウン	赤色/青色点滅	<h3>Überblick</h3> <p>Bluetooth Adapter LED Indicator Micro/USB Port Volume/Power LED Indicator USB Port Charging Base</p>	<h3>Bedienungsanleitung</h3> <h4>1. Ein-/Ausstellen</h4> <p>Drücken Sie den Power/Bluetooth-Knopf für 3 Sekunden lang gedrückt, um das Gerät einzuschalten. Halten Sie die Taste erneut 3 Sekunden lang gedrückt, um das Gerät auszuschalten.</p> <h4>2. Verbinden und Kopplung</h4> <p>2.1. Verbindung mit PC Stecken Sie den EMEET Adapter in den USB-Port des PCs ein und warten Sie, bis die LED-Anzeige leuchtet. Schließen Sie dann das Headset an den USB-Port des PCs an. Das Headset wird eingeschaltet und ist zum Gebrauch bereit.</p> <p>2.2. Kopplung mit Smartphone Drücken Sie den Power/Bluetooth-Knopf zweimal hintereinander, bis die LED-Anzeige blau blinkt. Wählen Sie "EMEET GeniusCall HS80" in der Liste der Bluetooth-Geräte aus, um eine Verbindung herzustellen.</p>	<h3>4. 充電</h3> <p>ヘッドセットを充電ベースに載せると、電源インジケータが点灯します。充電ベースが自動的にヘッドセットを充電します。電源インジケータが点灯しないときは、ヘッドセットが完全に充電されています。</p>	<h3>Anwendung herunterladen</h3> <p>Bitte besuchen Sie www.emeet.com, um die EMEET LNK Desktop-App für Software-Updates und -steuerung herunterzuladen. Hinweis: Die Software funktioniert normal, selbst wenn EMEET LNK nicht geladen ist.</p>																														
機能	ステータス	LED																																												
電源オン	電源オン	緑色点滅																																												
Bluetoothペアリング	Bluetoothペアリング	青色点滅																																												
音量調整	音量アップ/ダウン	赤色/青色点滅																																												
<h3>Aperçu</h3> <p>Bluetooth Adapter LED Indicator Micro/USB Port Volume/Power LED Indicator USB Port Charging Base</p>	<h3>Instructions d'utilisation</h3> <h4>1. Marche/arrêt</h4> <p>Appuyez sur le bouton d'alimentation/Bluetooth et maintenez-le enfoncé pendant 2 secondes pour allumer l'appareil. Appuyez sur le bouton d'alimentation et maintenez-le enfoncé pendant 2 secondes supplémentaires pour l'éteindre.</p> <h4>2. Connexion et appairage</h4> <p>2.1. Connexion à un PC Insérez l'adaptateur EMEET dans le port USB de votre PC et attendez que l'indicateur LED s'allume. Connectez ensuite l'appareil au port USB de votre PC. L'appareil sera allumé et prêt à l'emploi.</p> <p>2.2. Appairage avec un smartphone Appuyez deux fois de suite sur le bouton d'alimentation/Bluetooth jusqu'à ce que l'indicateur LED clignote en bleu. Sélectionnez "EMEET GeniusCall HS80" dans la liste des périphériques Bluetooth pour établir une connexion.</p>	<h3>3. Port</h3> <p>Appuyez sur le bouton d'alimentation/Bluetooth et maintenez-le enfoncé pendant 2 secondes pour allumer l'appareil. Appuyez sur le bouton d'alimentation et maintenez-le enfoncé pendant 2 secondes supplémentaires pour l'éteindre.</p>	<h3>Instructions d'utilisation des boutons</h3> <table border="1"><thead><tr><th>Buttons</th><th>Operation</th><th>Action</th></tr></thead><tbody><tr><td>Power/Bluetooth</td><td>Press and hold for 3 seconds</td><td>Power on/off</td></tr><tr><td>Volume</td><td>Press</td><td>Adjust volume up/down</td></tr><tr><td>Micro/USB</td><td>Press</td><td>Connect to PC/USB</td></tr></tbody></table>	Buttons	Operation	Action	Power/Bluetooth	Press and hold for 3 seconds	Power on/off	Volume	Press	Adjust volume up/down	Micro/USB	Press	Connect to PC/USB	<h3>Téléchargement de l'application</h3> <p>Visitez www.emeet.com pour télécharger l'application EMEET LNK sur votre ordinateur afin de bénéficier de mises à jour logicielles et de contrôle à distance. Note: L'application fonctionne normalement même si EMEET LNK n'est pas téléchargée.</p>	<h3>Descripción general</h3> <p>Bluetooth Adapter LED Indicator Micro/USB Port Volume/Power LED Indicator USB Port Charging Base</p>																													
Buttons	Operation	Action																																												
Power/Bluetooth	Press and hold for 3 seconds	Power on/off																																												
Volume	Press	Adjust volume up/down																																												
Micro/USB	Press	Connect to PC/USB																																												
<h3>Instrucciones de funcionamiento</h3> <h4>1. Encendido y apagado</h4> <p>Presione y mantenga presionado el botón de encendido/Bluetooth durante 2 segundos para encender el dispositivo. Mantenga presionado el mismo botón durante 2 segundos para apagarlo.</p> <h4>2. Conexión y emparejamiento</h4> <p>2.1. Conexión a un PC Inserte el adaptador EMEET en el puerto USB de su computadora y espere a que el indicador LED se ilumine. Luego, conecte el dispositivo al puerto USB de su computadora. El dispositivo se encenderá y estará listo para usar.</p> <p>2.2. Emparejamiento con un smartphone Pulse dos veces seguidas el botón de encendido/Bluetooth hasta que el indicador LED parpadee en azul. Seleccione "EMEET GeniusCall HS80" en la lista de dispositivos Bluetooth para establecer una conexión.</p>	<h3>3. Colocación</h3> <p>Deslice la banda de la cabeza sobre el puente de la nariz y coloque las almohadillas de los auriculares en sus oídos. Ajuste la banda de la cabeza para obtener un ajuste cómodo.</p>	<h3>Funciones de los botones</h3> <table border="1"><thead><tr><th>Buttons</th><th>Operation</th><th>Action</th></tr></thead><tbody><tr><td>Power/Bluetooth</td><td>Press and hold for 3 seconds</td><td>Power on/off</td></tr><tr><td>Volume</td><td>Press</td><td>Adjust volume up/down</td></tr><tr><td>Micro/USB</td><td>Press</td><td>Connect to PC/USB</td></tr></tbody></table>	Buttons	Operation	Action	Power/Bluetooth	Press and hold for 3 seconds	Power on/off	Volume	Press	Adjust volume up/down	Micro/USB	Press	Connect to PC/USB	<h3>Indicador LED</h3> <table border="1"><thead><tr><th>Función</th><th>Estado</th><th>LED</th></tr></thead><tbody><tr><td>Encendido</td><td>Encendido</td><td>Parpadea en verde</td></tr><tr><td>Bluetooth</td><td>Bluetooth</td><td>Parpadea en azul</td></tr><tr><td>Volume</td><td>Volume up/down</td><td>Parpadea en rojo/azul</td></tr></tbody></table>	Función	Estado	LED	Encendido	Encendido	Parpadea en verde	Bluetooth	Bluetooth	Parpadea en azul	Volume	Volume up/down	Parpadea en rojo/azul	<h3>Panoramica</h3> <p>Bluetooth Adapter LED Indicator Micro/USB Port Volume/Power LED Indicator USB Port Charging Base</p>																		
Buttons	Operation	Action																																												
Power/Bluetooth	Press and hold for 3 seconds	Power on/off																																												
Volume	Press	Adjust volume up/down																																												
Micro/USB	Press	Connect to PC/USB																																												
Función	Estado	LED																																												
Encendido	Encendido	Parpadea en verde																																												
Bluetooth	Bluetooth	Parpadea en azul																																												
Volume	Volume up/down	Parpadea en rojo/azul																																												
<h3>Istruzioni di operazione bottoni</h3> <table border="1"><thead><tr><th>Buttons</th><th>Operation</th><th>Action</th></tr></thead><tbody><tr><td>Power/Bluetooth</td><td>Press and hold for 3 seconds</td><td>Power on/off</td></tr><tr><td>Volume</td><td>Press</td><td>Adjust volume up/down</td></tr><tr><td>Micro/USB</td><td>Press</td><td>Connect to PC/USB</td></tr></tbody></table>	Buttons	Operation	Action	Power/Bluetooth	Press and hold for 3 seconds	Power on/off	Volume	Press	Adjust volume up/down	Micro/USB	Press	Connect to PC/USB	<h3>Indicatore LED</h3> <table border="1"><thead><tr><th>Caratteristica</th><th>Status</th><th>LED</th></tr></thead><tbody><tr><td>Accensione</td><td>Accensione</td><td>Clippa verde lampeggiante</td></tr><tr><td>Bluetooth</td><td>Bluetooth</td><td>Clippa blu lampeggiante</td></tr><tr><td>Volume</td><td>Volume up/down</td><td>Clippa rossa/blu lampeggiante</td></tr></tbody></table> <h3>Scaricare Applicazione</h3> <p>Visitate www.emeet.com per scaricare l'applicazione EMEET LNK per il PC per gli aggiornamenti software e il controllo a distanza. Nota: L'applicazione funziona normalmente anche se EMEET LNK non è scaricata.</p>	Caratteristica	Status	LED	Accensione	Accensione	Clippa verde lampeggiante	Bluetooth	Bluetooth	Clippa blu lampeggiante	Volume	Volume up/down	Clippa rossa/blu lampeggiante	<h3>Обзор</h3> <p>Bluetooth Adapter LED Indicator Micro/USB Port Volume/Power LED Indicator USB Port Charging Base</p>	<h3>Инструкция по эксплуатации</h3> <h4>2. Подключение к ПК</h4> <p>Вставьте адаптер EMEET в порт USB вашего компьютера и подождите, пока индикатор LED загорится. Затем подключите устройство к порту USB вашего компьютера. Устройство будет включено и готово к использованию.</p> <h4>2.2. Соединение со смартфоном</h4> <p>Нажмите дважды подряд кнопку питания/Bluetooth, пока индикатор LED не начнет мигать синим цветом. Выберите "EMEET GeniusCall HS80" в списке устройств Bluetooth для подключения к нему.</p>	<h3>3. Ношение</h3> <p>Сдвиньте лямку на переносицу и положите амбушеры на уши. Отрегулируйте лямку для комфортной посадки.</p>																		
Buttons	Operation	Action																																												
Power/Bluetooth	Press and hold for 3 seconds	Power on/off																																												
Volume	Press	Adjust volume up/down																																												
Micro/USB	Press	Connect to PC/USB																																												
Caratteristica	Status	LED																																												
Accensione	Accensione	Clippa verde lampeggiante																																												
Bluetooth	Bluetooth	Clippa blu lampeggiante																																												
Volume	Volume up/down	Clippa rossa/blu lampeggiante																																												
<h3>Инструкция по использованию кнопок</h3> <table border="1"><thead><tr><th>Buttons</th><th>Operation</th><th>Action</th></tr></thead><tbody><tr><td>Power/Bluetooth</td><td>Press and hold for 3 seconds</td><td>Power on/off</td></tr><tr><td>Volume</td><td>Press</td><td>Adjust volume up/down</td></tr><tr><td>Micro/USB</td><td>Press</td><td>Connect to PC/USB</td></tr></tbody></table>	Buttons	Operation	Action	Power/Bluetooth	Press and hold for 3 seconds	Power on/off	Volume	Press	Adjust volume up/down	Micro/USB	Press	Connect to PC/USB	<h3>Светодиодный индикатор</h3> <table border="1"><thead><tr><th>Функция</th><th>Состояние</th><th>Индикатор</th></tr></thead><tbody><tr><td>Включение</td><td>Включение</td><td>Мигающий зеленый свет</td></tr><tr><td>Bluetooth</td><td>Bluetooth</td><td>Мигающий синий свет</td></tr><tr><td>Volume</td><td>Volume up/down</td><td>Мигающий красный/синий свет</td></tr></tbody></table> <h3>Загрузка приложения</h3> <p>Посетите www.emeet.com, чтобы загрузить настольное приложение EMEET LNK для ПК. Приложение позволяет обновлять прошивку и осуществлять удаленный контроль устройства. Примечание: Приложение будет работать даже без загрузки приложения EMEET LNK.</p>	Функция	Состояние	Индикатор	Включение	Включение	Мигающий зеленый свет	Bluetooth	Bluetooth	Мигающий синий свет	Volume	Volume up/down	Мигающий красный/синий свет	<h3>接続とペアリング</h3> <h4>2.1. 接続とペアリング</h4> <p>EMEETアダプタをPCのUSBポートに挿入し、LEDインジケータが点灯するのを待ってください。その後、ヘッドセットをPCのUSBポートに接続します。ヘッドセットは電源が入り、使用準備が整います。</p> <h4>2.2. スマートフォンとのペアリング</h4> <p>電源/Bluetoothボタンを2回押し、LEDインジケータが青く点滅し、ペアリングモードに入ります。Bluetoothデバイスリストから「EMEET GeniusCall HS80」を選択して接続してください。</p>	<h3>3. 充電</h3> <p>ヘッドセットを充電ベースに載せると、電源インジケータが点灯します。充電ベースが自動的にヘッドセットを充電します。電源インジケータが点灯しないときは、ヘッドセットが完全に充電されています。</p>	<h3>按钮操作说明</h3> <table border="1"><thead><tr><th>按钮</th><th>操作</th><th>动作</th></tr></thead><tbody><tr><td>电源/Bluetooth</td><td>3秒间按住</td><td>电源开关</td></tr><tr><td>音量</td><td>按压</td><td>音量调节</td></tr><tr><td>Micro/USB</td><td>按压</td><td>PC/USB连接</td></tr></tbody></table>	按钮	操作	动作	电源/Bluetooth	3秒间按住	电源开关	音量	按压	音量调节	Micro/USB	按压	PC/USB连接						
Buttons	Operation	Action																																												
Power/Bluetooth	Press and hold for 3 seconds	Power on/off																																												
Volume	Press	Adjust volume up/down																																												
Micro/USB	Press	Connect to PC/USB																																												
Функция	Состояние	Индикатор																																												
Включение	Включение	Мигающий зеленый свет																																												
Bluetooth	Bluetooth	Мигающий синий свет																																												
Volume	Volume up/down	Мигающий красный/синий свет																																												
按钮	操作	动作																																												
电源/Bluetooth	3秒间按住	电源开关																																												
音量	按压	音量调节																																												
Micro/USB	按压	PC/USB连接																																												
<h3>LED指示燈</h3> <table border="1"><thead><tr><th>功能</th><th>状态</th><th>LED</th></tr></thead><tbody><tr><td>电源</td><td>电源</td><td>绿色点灯</td></tr><tr><td>Bluetooth</td><td>Bluetooth</td><td>蓝色点灯</td></tr><tr><td>音量</td><td>音量调节</td><td>红色/蓝色点灯</td></tr></tbody></table> <h3>下载使用說明</h3> <p>請前往 www.emeet.com 下載 EMEET LNK 桌面應用程式。此應用程式可讓您更新軟體並遠端控制裝置。注意：即使未下載 EMEET LNK，應用程式仍可正常運作。</p>	功能	状态	LED	电源	电源	绿色点灯	Bluetooth	Bluetooth	蓝色点灯	音量	音量调节	红色/蓝色点灯	<h3>产品规格</h3> <p>Bluetooth Adapter LED Indicator Micro/USB Port Volume/Power LED Indicator USB Port Charging Base</p>	<h3>使用方式</h3> <h4>1. 开机</h4> <p>长按电源/蓝牙按钮3秒，即可开机。</p> <h4>2. 连接和配对</h4> <p>2.1. 连接和配对 将 EMEET 适配器插入电脑的 USB 端口，并等待 LED 指示灯亮起。然后将耳机插入电脑的 USB 端口。耳机将通电并准备好使用。</p> <p>2.2. 与智能手机配对 连续两次按下电源/蓝牙按钮，直到 LED 指示灯开始蓝色闪烁。从蓝牙设备列表中選擇「EMEET GeniusCall HS80」進行連接。</p>	<h3>按钮操作说明</h3> <table border="1"><thead><tr><th>按钮</th><th>操作</th><th>动作</th></tr></thead><tbody><tr><td>电源/Bluetooth</td><td>3秒間按住</td><td>電源開關</td></tr><tr><td>音量</td><td>按壓</td><td>音量調節</td></tr><tr><td>Micro/USB</td><td>按壓</td><td>PC/USB連接</td></tr></tbody></table>	按钮	操作	动作	电源/Bluetooth	3秒間按住	電源開關	音量	按壓	音量調節	Micro/USB	按壓	PC/USB連接	<h3>LED指示燈</h3> <table border="1"><thead><tr><th>功能</th><th>状态</th><th>LED</th></tr></thead><tbody><tr><td>电源</td><td>电源</td><td>綠色點燈</td></tr><tr><td>Bluetooth</td><td>Bluetooth</td><td>藍色點燈</td></tr><tr><td>音量</td><td>音量調節</td><td>紅色/藍色點燈</td></tr></tbody></table> <h3>下载使用</h3> <p>請前往 www.emeet.com 下載 EMEET LNK 桌面應用程式。此應用程式可讓您更新軟體並遠端控制裝置。注意：即使未下載 EMEET LNK，應用程式仍可正常運作。</p>	功能	状态	LED	电源	电源	綠色點燈	Bluetooth	Bluetooth	藍色點燈	音量	音量調節	紅色/藍色點燈						
功能	状态	LED																																												
电源	电源	绿色点灯																																												
Bluetooth	Bluetooth	蓝色点灯																																												
音量	音量调节	红色/蓝色点灯																																												
按钮	操作	动作																																												
电源/Bluetooth	3秒間按住	電源開關																																												
音量	按壓	音量調節																																												
Micro/USB	按壓	PC/USB連接																																												
功能	状态	LED																																												
电源	电源	綠色點燈																																												
Bluetooth	Bluetooth	藍色點燈																																												
音量	音量調節	紅色/藍色點燈																																												
<h3>English</h3> <p>EMEET is a registered trademark of EMEET Technology Co., Ltd. All rights reserved. © 2023 EMEET Technology Co., Ltd. All rights reserved.</p>	<h3>日本語</h3> <p>EMEETはEMEETテクノロジー株式会社の登録商標です。© 2023 EMEETテクノロジー株式会社。すべての権利を保留します。</p>	<h3>Deutsch</h3> <p>EMEET ist ein eingetragenes Warenzeichen von EMEET Technology Co., Ltd. Alle Rechte vorbehalten. © 2023 EMEET Technology Co., Ltd. Alle Rechte vorbehalten.</p>	<h3>Italiano</h3> <p>EMEET è un marchio registrato di EMEET Technology Co., Ltd. Tutti i diritti riservati. © 2023 EMEET Technology Co., Ltd. Tutti i diritti riservati.</p>	<h3>繁體中文</h3> <p>EMEET 是 EMEET 科技的註冊商標。© 2023 EMEET 科技。保留所有權利。</p>																																										
<h3>简体中文</h3> <p>EMEET 是 EMEET 科技的註冊商標。© 2023 EMEET 科技。保留所有權利。</p>	<h3>安全規格</h3> <table border="1"><thead><tr><th>項目</th><th>規格</th></tr></thead><tbody><tr><td>EMC</td><td>EN 55022 Class B, EN 55024, EN 60950-1</td></tr><tr><td>RoHS</td><td>RoHS 2.0</td></tr></tbody></table>	項目	規格	EMC	EN 55022 Class B, EN 55024, EN 60950-1	RoHS	RoHS 2.0	<h3>安全規格</h3> <table border="1"><thead><tr><th>項目</th><th>規格</th></tr></thead><tbody><tr><td>EMC</td><td>EN 55022 Class B, EN 55024, EN 60950-1</td></tr><tr><td>RoHS</td><td>RoHS 2.0</td></tr></tbody></table>	項目	規格	EMC	EN 55022 Class B, EN 55024, EN 60950-1	RoHS	RoHS 2.0	<h3>安全規格</h3> <table border="1"><thead><tr><th>項目</th><th>規格</th></tr></thead><tbody><tr><td>EMC</td><td>EN 55022 Class B, EN 55024, EN 60950-1</td></tr><tr><td>RoHS</td><td>RoHS 2.0</td></tr></tbody></table>	項目	規格	EMC	EN 55022 Class B, EN 55024, EN 60950-1	RoHS	RoHS 2.0	<h3>安全規格</h3> <table border="1"><thead><tr><th>項目</th><th>規格</th></tr></thead><tbody><tr><td>EMC</td><td>EN 55022 Class B, EN 55024, EN 60950-1</td></tr><tr><td>RoHS</td><td>RoHS 2.0</td></tr></tbody></table>	項目	規格	EMC	EN 55022 Class B, EN 55024, EN 60950-1	RoHS	RoHS 2.0																		
項目	規格																																													
EMC	EN 55022 Class B, EN 55024, EN 60950-1																																													
RoHS	RoHS 2.0																																													
項目	規格																																													
EMC	EN 55022 Class B, EN 55024, EN 60950-1																																													
RoHS	RoHS 2.0																																													
項目	規格																																													
EMC	EN 55022 Class B, EN 55024, EN 60950-1																																													
RoHS	RoHS 2.0																																													
項目	規格																																													
EMC	EN 55022 Class B, EN 55024, EN 60950-1																																													
RoHS	RoHS 2.0																																													

反面

EMEET 产品三年质保

<h3>安全規格</h3> <table border="1"><thead><tr><th>項目</th><th>規格</th></tr></thead><tbody><tr><td>EMC</td><td>EN 55022 Class B, EN 55024, EN 60950-1</td></tr><tr><td>RoHS</td><td>RoHS 2.0</td></tr></tbody></table>	項目	規格	EMC	EN 55022 Class B, EN 55024, EN 60950-1	RoHS	RoHS 2.0	<h3>安全規格</h3> <table border="1"><thead><tr><th>項目</th><th>規格</th></tr></thead><tbody><tr><td>EMC</td><td>EN 55022 Class B, EN 55024, EN 60950-1</td></tr><tr><td>RoHS</td><td>RoHS 2.0</td></tr></tbody></table>	項目	規格	EMC	EN 55022 Class B, EN 55024, EN 60950-1	RoHS	RoHS 2.0	<h3>安全規格</h3> <table border="1"><thead><tr><th>項目</th><th>規格</th></tr></thead><tbody><tr><td>EMC</td><td>EN 55022 Class B, EN 55024, EN 60950-1</td></tr><tr><td>RoHS</td><td>RoHS 2.0</td></tr></tbody></table>	項目	規格	EMC	EN 55022 Class B, EN 55024, EN 60950-1	RoHS	RoHS 2.0	<h3>安全規格</h3> <table border="1"><thead><tr><th>項目</th><th>規格</th></tr></thead><tbody><tr><td>EMC</td><td>EN 55022 Class B, EN 55024, EN 60950-1</td></tr><tr><td>RoHS</td><td>RoHS 2.0</td></tr></tbody></table>	項目	規格	EMC	EN 55022 Class B, EN 55024, EN 60950-1	RoHS	RoHS 2.0	<h3>安全規格</h3> <table border="1"><thead><tr><th>項目</th><th>規格</th></tr></thead><tbody><tr><td>EMC</td><td>EN 55022 Class B, EN 55024, EN 60950-1</td></tr><tr><td>RoHS</td><td>RoHS 2.0</td></tr></tbody></table>	項目	規格	EMC	EN 55022 Class B, EN 55024, EN 60950-1	RoHS	RoHS 2.0
項目	規格																																	
EMC	EN 55022 Class B, EN 55024, EN 60950-1																																	
RoHS	RoHS 2.0																																	
項目	規格																																	
EMC	EN 55022 Class B, EN 55024, EN 60950-1																																	
RoHS	RoHS 2.0																																	
項目	規格																																	
EMC	EN 55022 Class B, EN 55024, EN 60950-1																																	
RoHS	RoHS 2.0																																	
項目	規格																																	
EMC	EN 55022 Class B, EN 55024, EN 60950-1																																	
RoHS	RoHS 2.0																																	
項目	規格																																	
EMC	EN 55022 Class B, EN 55024, EN 60950-1																																	
RoHS	RoHS 2.0																																	