

Test model: RLC-511W



FR/IT/ES

Technical Support

For Windows Client & Mac Client, please download the PC software:
<https://reolink.com/software-and-manual/>

For advanced setup, please download the user manual:
<https://reolink.com/software-and-manual/>

For more troubleshooting, please go to FAQs on our website:
<https://reolink.com/faqs/>

For other technical support, please contact us at
support@reolink.com

Wireless IP Camera Quick Start Guide

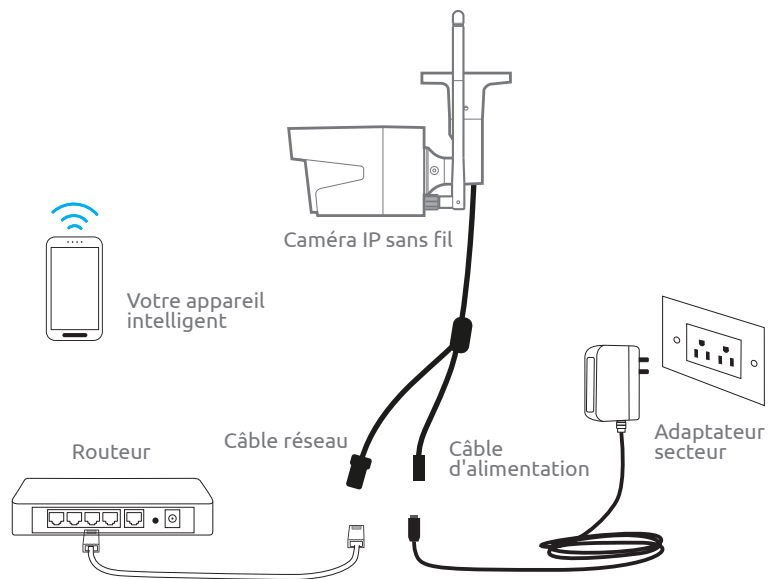
QG4_B

General Introduction

Français	3
Italiano	17
Español	32

Wireless Caméra IP Guide de démarrage rapide

Connexion Diagramme de la caméra



Pour la configuration initiale, s'il vous plaît connecter l'appareil à votre port LAN du routeur avec un câble Ethernet, puis suivez les étapes ci-dessous pour configurer votre appareil photo. Assurez-vous que votre appareil photo et vos appareils intelligents sont dans le même réseau.

01.
Accédez à la
caméra par les
smartphones



Install Reolink App

Il y a deux façons d'obtenir l'Reolink App:

1. Recherche « Reolink » dans l'App Store (pour iOS) ou Google Play (pour Android), téléchargez et installez l'application.
2. Scannez le code QR ci-dessous pour télécharger et installer l'application.



Ajouter l'appareil

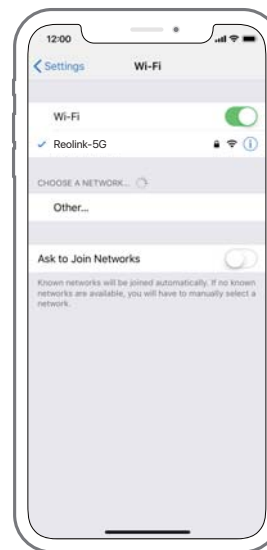
1 Lorsque LAN (Réseau local)

L'appareil sera automatiquement ajouté.

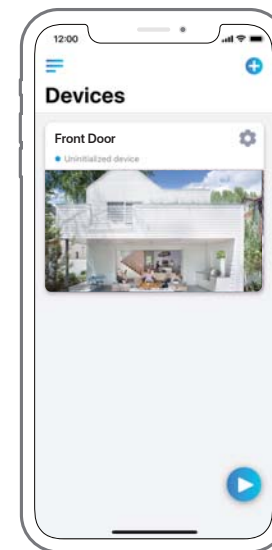
2 En cas de WAN (Wide Area Network)

Vous devez ajouter l'appareil photo soit en scannant le code QR sur l'appareil ou en entrant le numéro UID manuellement.

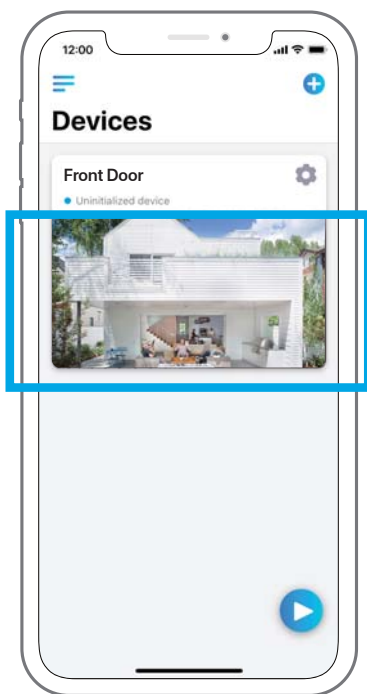
1 LAN



1. Connectez votre smartphone au réseau WiFi de votre routeur.



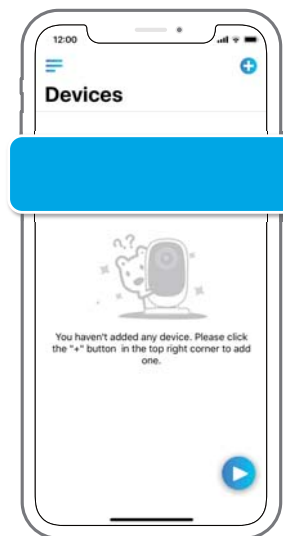
2. Lancez Reolink App. L'appareil photo affiche automatiquement dans la liste des caméras dans les réseaux locaux.



3. Appuyez sur l'écran pour synchroniser le temps et créer votre mot de passe.

4. Commencer vue en direct ou allez dans « Paramètres du périphérique » pour plus de configurations.

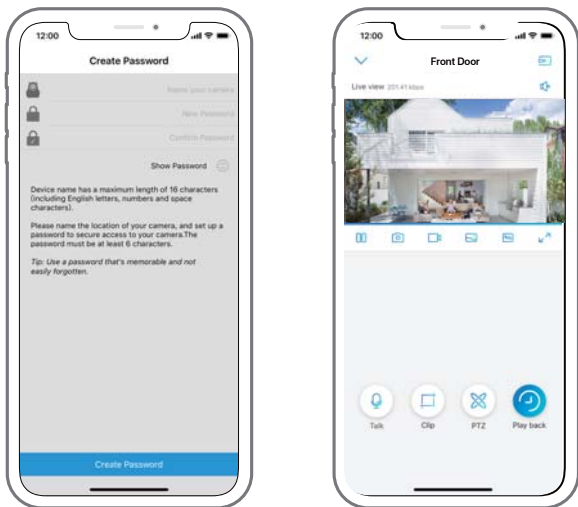
② In WAN






1 Cliquez sur Ajouter "nouveau périphérique" sur l'application



2. Scannez le code QR sur l'application, puis appuyez sur "Connexion" (Il n'y a pas de mot de passe dans l'état par défaut.)



3. Nommez votre caméra, créez un mot de passe, puis démarrez la vue en direct.

-  Cette icône s'affiche uniquement si la caméra prend en charge l'audio bidirectionnel.
-  Cette icône s'affiche uniquement si la caméra prend en charge le panoramique et l'inclinaison (zoom).
-  Cette icône s'affiche uniquement si l'appareil photo (4MP ou plus) prend en charge Clip fonction, ce qui signifie que vous verrez une image plus détaillée dans la sélection zone et obtenir une meilleure qualité d'image sous mode fluide / vidéo sous-flux.

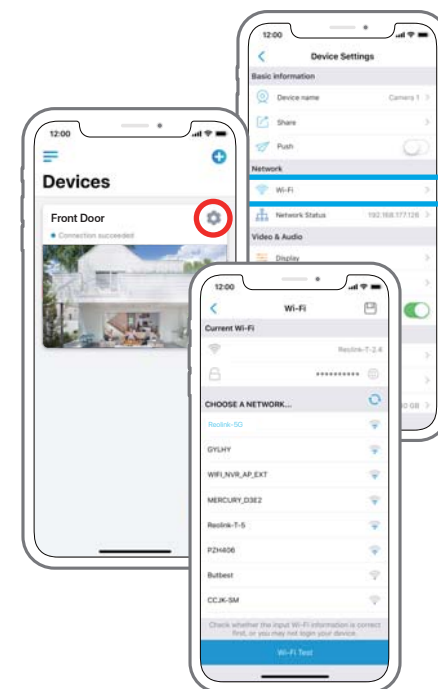
Paramètres Wifi

Appuyez sur l'icône d'engrenage, puis sur l'icône d'engrenage pour entrer la page Paramètres de l'appareil, appuyez sur « WiFi ».

1. Choisissez le réseau Wi-Fi auquel vous souhaitez rejoindre, entrez le mot de passe du réseau Wi-Fi, puis cliquez sur « OK ».

2. Test de Wi-Fi:
 a) Si le test réussit Wi-Fi, appuyez sur le bouton « Enregistrer » pour enregistrer les paramètres.
 b) Si le test Wi-Fi échoue, s'il vous plaît vérifier votre mot de passe Wi-Fi et la connexion réseau, puis essayez à nouveau.

3. Retirez le câble Ethernet et vous pouvez accéder à la caméra via la connexion sans fil.

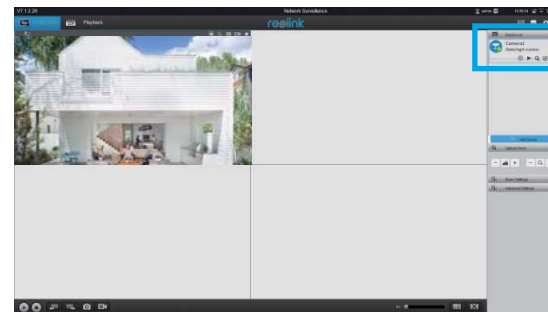


02.

Accédez à la caméra par ordinateur

Installer Reolink client

Télécharger le logiciel client de notre site officiel: <https://reolink.com/software-and-manual>, Et l'installer. S'il vous plaît.

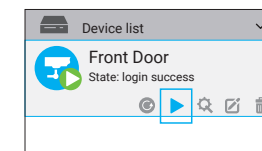


Ajouter l'appareil

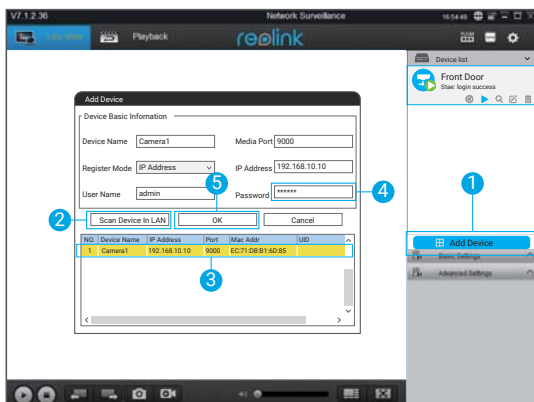
1 LAN

Lancez le logiciel client Reolink sur le PC. Par défaut, le logiciel client recherchera automatiquement les caméras dans votre réseau LAN et les affichera dans la « liste des périphériques » dans le menu de droite.

Cliquez sur le bouton « Démarrer », et vous pouvez voir la diffusion en direct maintenant.

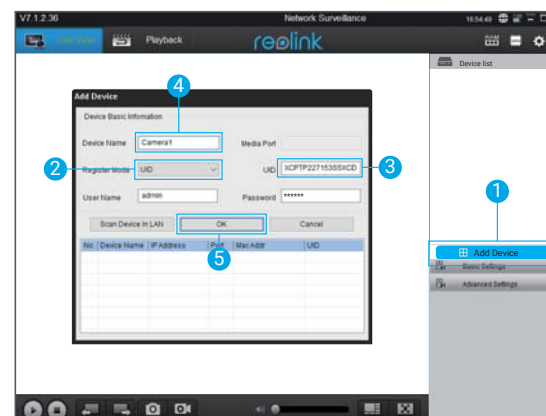


Vous pouvez également ajouter manuellement l'appareil photo au client. S'il vous plaît suivez les étapes ci-dessous.



1. Cliquez sur « Ajouter un périphérique » dans le menu de droite.
2. Cliquez sur « Analyser les unités LAN ».
3. Double-cliquez sur la caméra que vous voulez ajouter. Les informations seront automatiquement remplies.
4. Entrez le mot de passe pour l'appareil photo. Le mot de passe par défaut est vide. Si vous avez créé le mot de passe Reolink App, vous devez utiliser le mot de passe pour vous connecter.
5. Cliquez sur « OK » pour vous connecter.

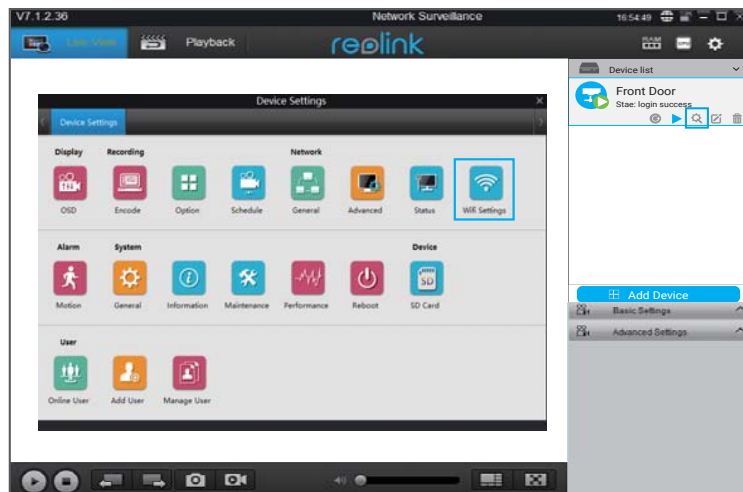
2 dans WAN



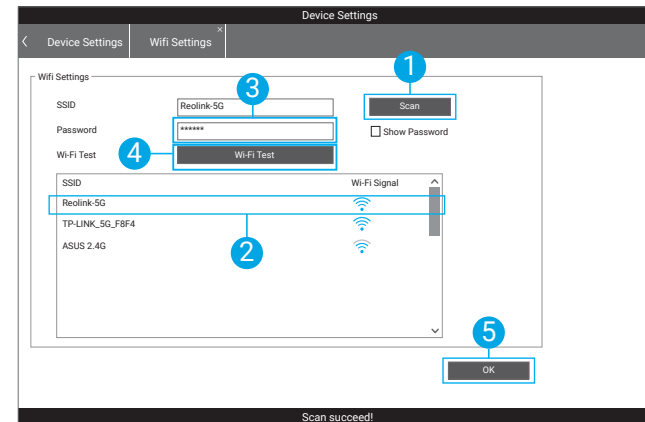
1. Cliquez sur « Ajouter un périphérique » dans le menu de droite.
2. Choisissez « UID » comme mode registre.
3. Entrez l'UID de votre appareil photo.
4. Créer un nom pour la caméra affichée sur le client Reolink.
5. Cliquez sur « OK » pour vous connecter.

Paramètres Wifi

Cliquez sur le bouton « Paramètres de base », et aller au réseau >> Paramètres Wi-Fi.



Remarque:
L'icône de la carte SD affiche seulement après avoir inséré la carte SD dans votre appareil photo.

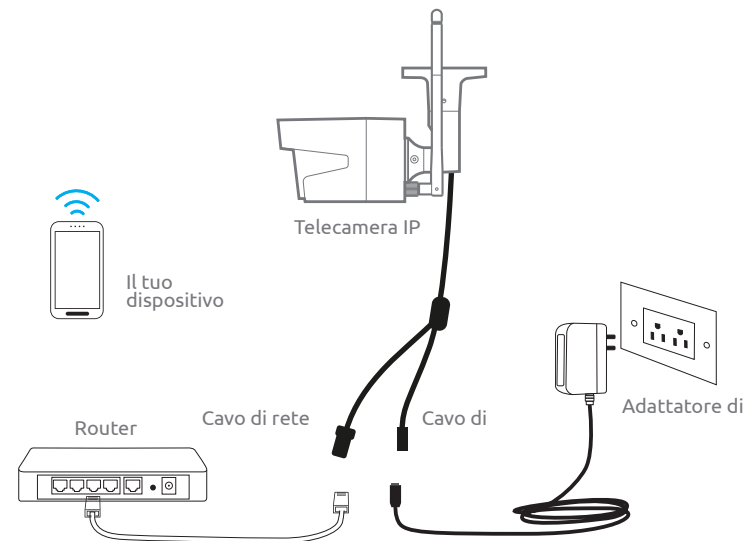


1. Analyser le SSID.
2. Double-cliquez sur le SSID que vous choisissez. Entrer le mot de passe.
3. Cliquez sur « Test Wi-Fi » pour tester le mot de passe.
4. Test de Wi-Fi
 - a) Si le test Wi-Fi réussit, s'il vous plaît passez à l'étape 5.
 - b) Si le Wi-Fi test échoue, s'il vous plaît vérifier votre mot de passe Wi-Fi et la connexion réseau, puis essayez à nouveau.
5. Cliquez sur « OK ».

Retirez le câble Ethernet et vous pouvez accéder à la caméra via le Wi-Fi sur ordinateur.

Telecamera IP wireless Guida Rapida

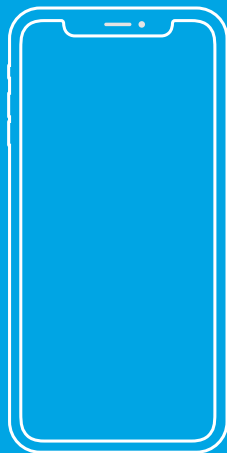
Diagramma di connessione della fotocamera



Per la configurazione iniziale, collegare la videocamera alla porta LAN del router con un cavo Ethernet, quindi seguire i seguenti passaggi. Assicurati che la tua fotocamera e i tuoi dispositivi smart siano nella stessa rete.

01.

Accedi alla
videocamera
tramite
Smartphone



Installare l'app Reolink

Sono due i modi per procurarsi l'app Reolink:

1. Cerca "Reolink" in App Store (per iOS) o Google Play (per Android), scarica e installa l'app.
2. Scansiona il codice QR qui sotto per scaricare e installare l'app.



Aggiungi il dispositivo

1 Se in LAN
(Rete locale)

La fotocamera verrà aggiunta automaticamente.

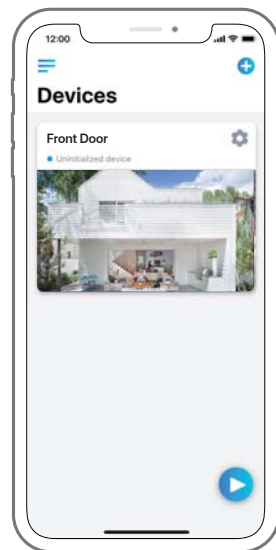
2 Quando in WAN
(Wide Area Network)

La videocamera si può aggiungere con scansione del codice QR o inserendo manualmente il numero UID.

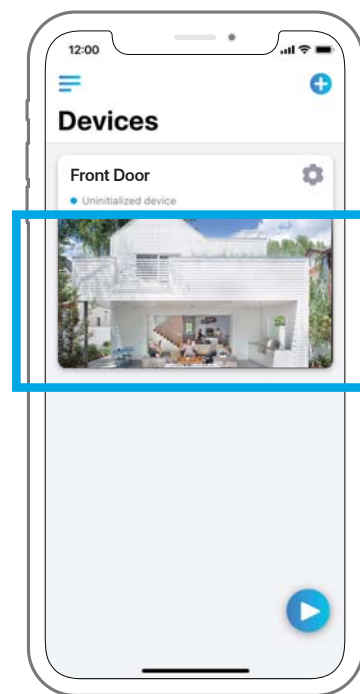
1 In LAN



1. Collega il tuo smartphone alla rete WiFi del tuo router.



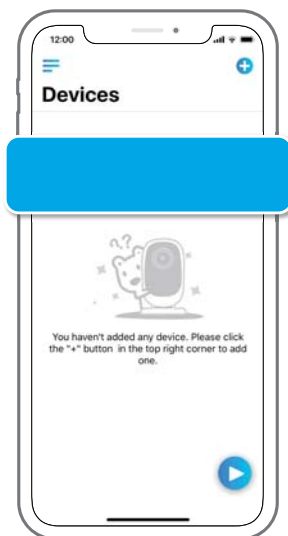
2. Avvia l'app Reolink. La telecamera verrà automaticamente visualizzata nell'elenco delle telecamere nella LAN.



3. Toccare lo schermo per sincronizzare il tempo e creare la password.

4. Avvia la live view o vai su "Impostazioni dispositivo" per ulteriori configurazioni.

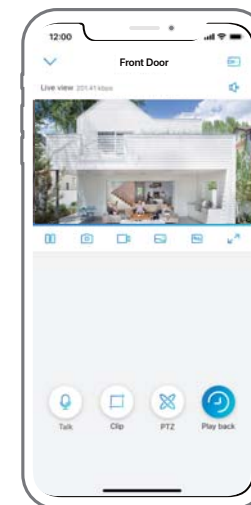
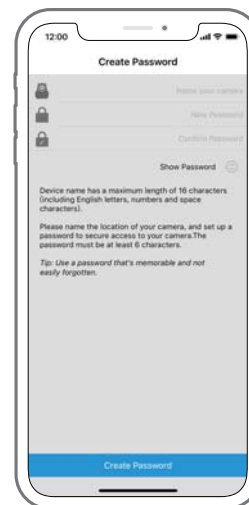
2 In WAN






1. Fai clic su "Aggiungi nuovo dispositivo" sull'app.




2. Esegui la scansione del codice QR sulla fotocamera e tocca "Accedi". (Non esiste una password di fabbrica.)



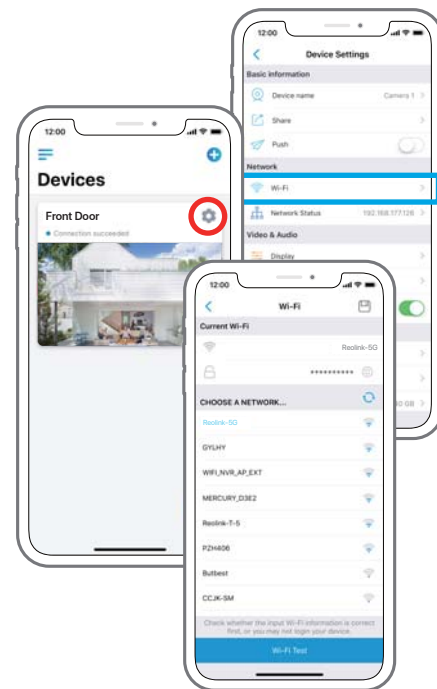
3. Assegna un nome alla videocamera, crea una password, quindi avvia la visualizzazione live.

-  Questa icona viene visualizzata solo se la videocamera supporta l'audio a 2 vie.
-  Questa icona viene visualizzata solo se la fotocamera supporta il pan & tilt (zoom).
-  Questa icona viene visualizzata solo se la fotocamera (da 4 megapixel o superiore) supporta la funzione clip, il che significa un'immagine più dettagliata nell'area scelta ed una qualità dell'immagine più chiara in modalità fluida/video substream.

Impostazioni Wi-Fi

Tocca l'icona  a forma di ingranaggio "per accedere alla pagina Impostazioni dispositivo", poi vai su "Wi-Fi".

1. Scegli la rete Wi-Fi in cui vuoi entrare, inserisci la password della rete Wi-Fi, quindi fai clic su "OK".
2. Test Wi-Fi:
 - a) Se il test Wi-Fi ha esito positivo, premere il pulsante "Salva" per salvare le impostazioni.
 - b) Se il test Wi-Fi fallisce, controlla la tua password Wi-Fi e la connessione di rete, quindi riprova.
3. Rimuovi il cavo Ethernet e potrai accedere alla telecamera tramite la connessione wireless.

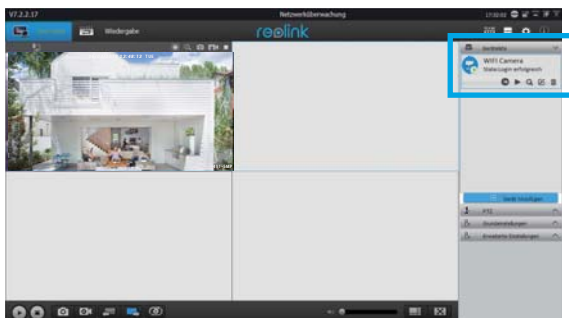


02.

Accedere alla
fotocamera
dal computer

Installare il Client

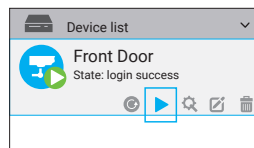
Scarica il software client dal nostro sito ufficiale:
<https://reolink.com/software-and-manuale> installalo.



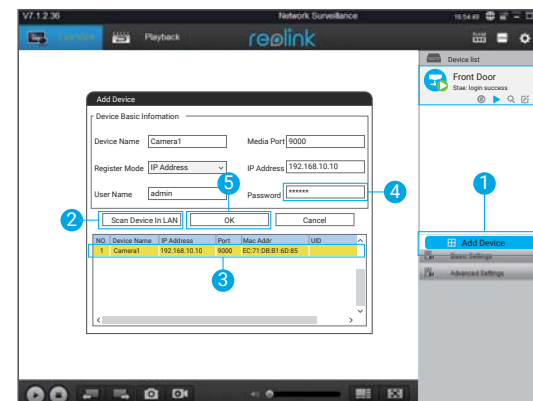
Aggiungere il

1 dispositivo nella LAN

Avviare il software Reolink Client sul PC. Per impostazione predefinita, il software client cerca automaticamente le telecamere nella rete LAN e le visualizza nella "Lista dispositivi" nel menu di destra. Fai clic sul pulsante "Avvia" e per vedere lo streaming live.

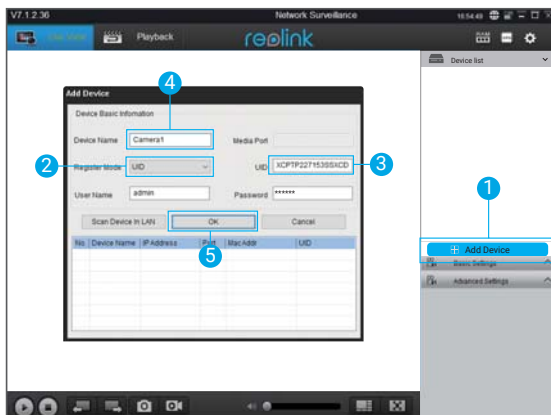


In alternativa è possibile aggiungere manualmente la videocamera al client. Basta seguire i passaggi sotto.



1. Fai clic su "Aggiungi dispositivo" nel menu di destra.
2. Fai clic su "Scansiona dispositivo in LAN".
3. Fai doppio clic sulla videocamera che desideri aggiungere. Le informazioni saranno compilate automaticamente.
4. Inserisci la password per la telecamera. La password predefinita è vuota. Se hai creato la password sull'App Reolink dovrai utilizzarla per accedere.
5. Fai clic su "OK" e accedi.

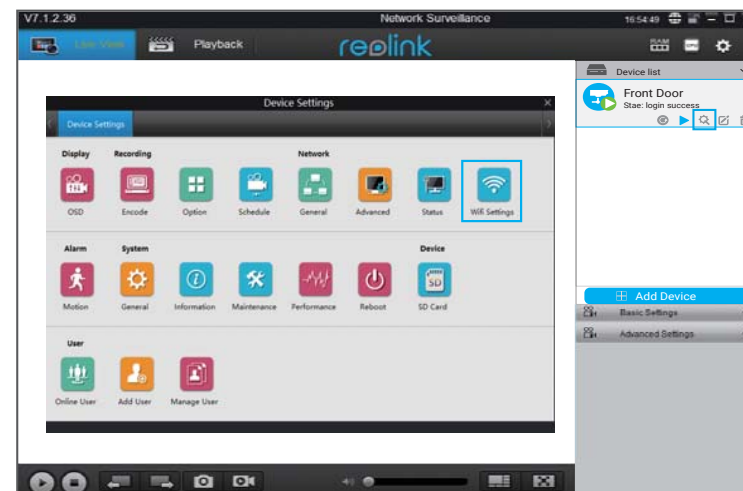
2 In WAN



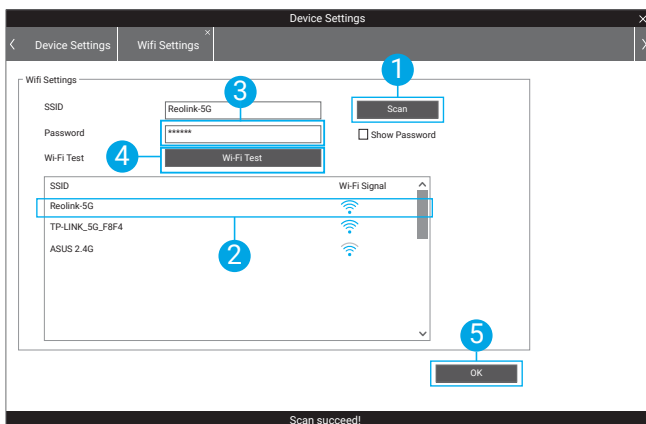
1. Fai clic su "Aggiungi dispositivo" nel menu di destra.
2. Scegli "UID" come modalità di registrazione.
3. Inserisci l'UID della tua fotocamera.
4. Crea un nome per la telecamera visualizzata sul client Reolink.
5. Fai clic su "OK" e accedi.

Impostazioni Wi-Fi

Fai clic sul pulsante "Impostazioni di base" e vai su Rete >> Impostazioni Wi-Fi.



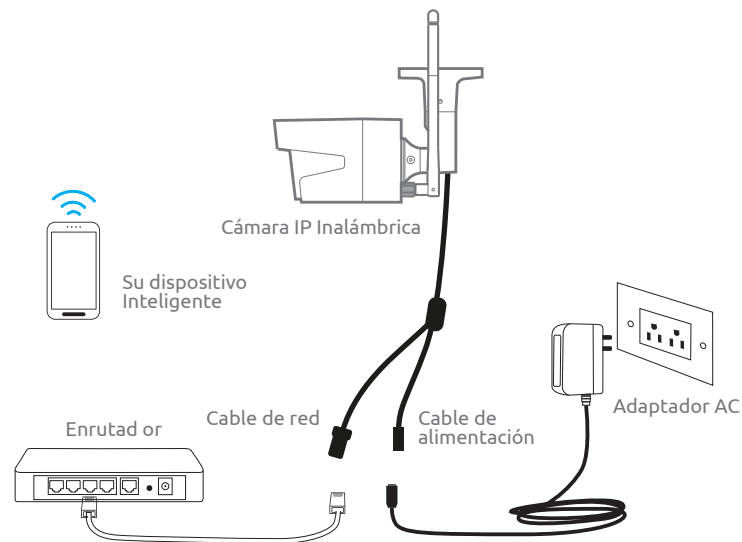
Nota:
L'icona SD viene visualizzata solo dopo aver inserito la scheda SD nella fotocamera.



- 1.Scansione SSID.
 - 2.Fare doppio clic sull'SSID scelto. Inserire la password.
 - 3.Fare clic su "Test Wi-Fi" per testare la password.
 - 4.Test Wi-Fi
 - a)Se il test Wi-Fi ha esito positivo, vai al passaggio 5.
 - b)Se il test Wi-Fi fallisce, controlla la tua password Wi-Fi e la connessione di rete, quindi riprova.
 - 5.Fai clic su "OK"
- Rimuovi il cavo Ethernet e potrai accedere alla videocamera tramite Wi-Fi sul computer.

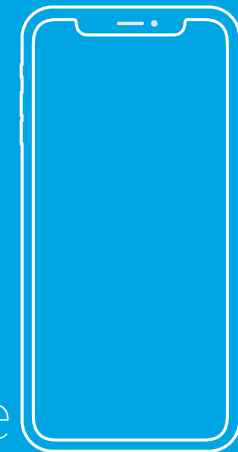
Telecamera IP wireless Guida Rapida

Diagrama de conexión de la cámara



Para la configuración inicial, conecte la cámara al puerto LAN de su enrutador con un cable Ethernet, y luego siga los pasos a continuación para configurar su cámara. Asegúrese de que su cámara y sus dispositivos inteligentes estén en la misma

01.
Accede a la
Camera a través
de su Smartphone



Instale la App Reolink

Hay dos maneras de obtener la app Reolink:

1. Busque la App "Reolink" en la App Store (para iOS), o en Google Play (para Android), descargue e instale la app.
2. Escanee el código QR a continuación para descargar e instalar la app.



Agrega el dispositivo

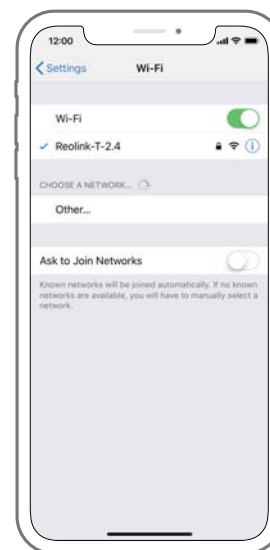
1 En una LAN (Red de Área Local)

La cámara se agregará automáticamente.

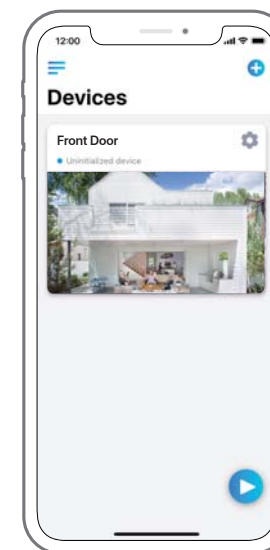
2 En una WAN (Red de Área Amplia)

Necesita agregar la cámara ya sea escaneando el código QR en la cámara o ingresando el número de UID manualmente.

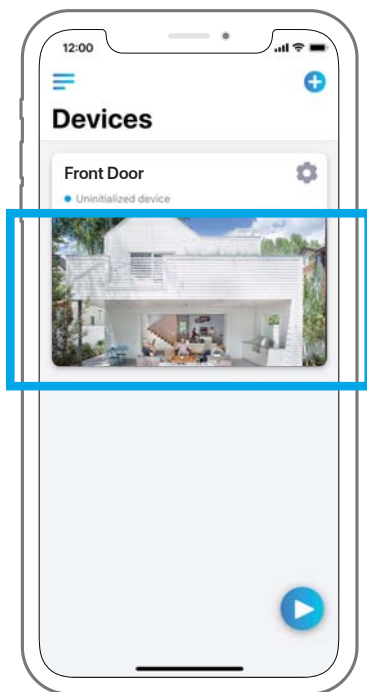
1 En una LAN



1. Conecte su teléfono inteligente a la red WiFi de tu enrutador.



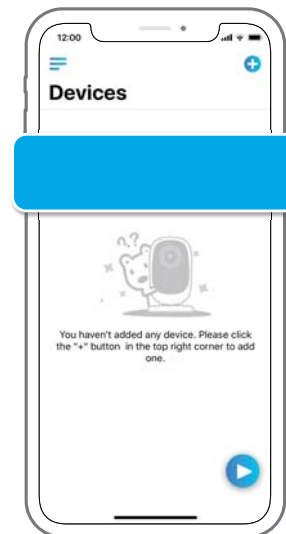
2. Inicie la aplicación Reolink. La Cámara se mostrará automáticamente en la lista de cámaras en LAN.



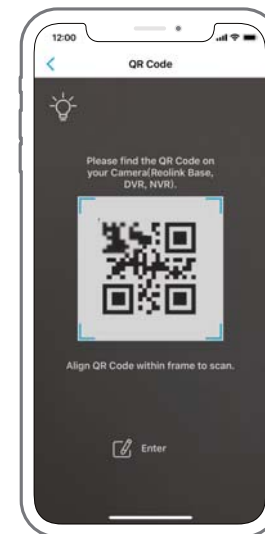
3. Toque la pantalla para sincronizar la hora y cree su contraseña.

4. Inicie la visualización en vivo o vaya a "Dispositivo" "Configuraciones" para acceder a más configuraciones.

2 In WAN



1. Haga clic en "Agregar nuevo dispositivo" en la aplicación.



2. Escanee el código QR en la cámara, y luego toque "Iniciar sesión". (No hay contraseña en el estado predeterminado).



3. Asigne un nombre a su cámara, cree una contraseña y luego inicie la visualización en vivo.



Este icono solo se muestra si la cámara admite audio bidireccional.



Este icono solo se muestra si la cámara admite pan & tilt (zoom).



Este icono solo se muestra si la cámara (4MP o superior) admite función Clip, lo que significa que verá una imagen más detallada en el área y obtendrá una calidad de imagen más clara en modo fluido / substream video.

Wi-Fi Settings



Toque este icono' en la página Configuración del dispositivo, toque 'WiFi'.

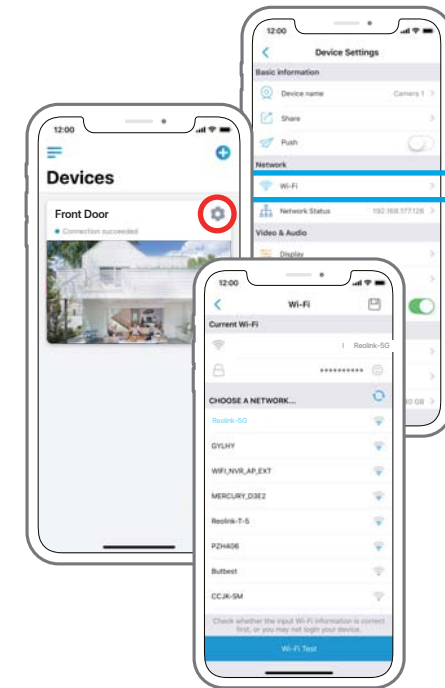
1. Elija la red Wi-Fi a la que quiere unirse, ingrese la contraseña de la red Wi-Fi, y luego haga clic "OK".

2. Prueba WiFi

a) Si la prueba Wi-Fi tiene éxito, presione el botón "Guardar" para guardar configuraciones.

b) Si la prueba de Wi-Fi falla, por favor revise su contraseña de Wi-Fi y conexión de red, y luego pruebe de nuevo.

3. Retire el cable de Ethernet y entonces puede acceder a la cámara a través de la conexión inalámbrica.

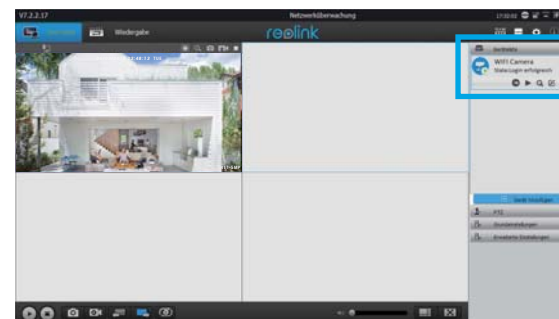


02.

Accede a la
Cámara a
Través de la PC

Instala el Cliente Reolink

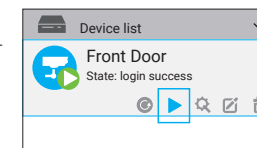
Descargue el software del cliente desde nuestro sitio web oficial:
<https://reolink.com/software-and-manual>, e instálalo.



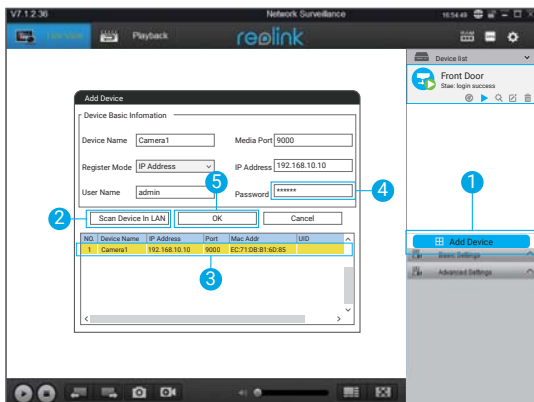
Agrega el dispositivo

1 En una LAN

Inicie el software Reolink Client en la PC. De forma predeterminada, el software del cliente buscará automáticamente las cámaras en su red LAN y las mostrará en la "Lista de dispositivos" en el menú del lado derecho. Haga clic en el botón "Comenzar" y podrá ver el directo transmitiendo ahora.

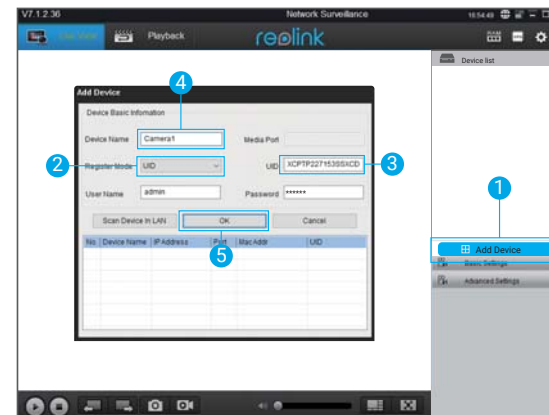


Alternativamente, puede agregar manualmente la cámara al cliente. Por favor, siga los pasos a continuación.



1. Haga clic en "Agregar dispositivo" en el menú del lado derecho.
2. Haga clic en "Escanear dispositivo en LAN".
3. Haga doble clic en la cámara que desea agregar. La información se completará automáticamente.
4. Ingrese la contraseña de la cámara. La contraseña predeterminada está en blanco. Si ha creado la contraseña en la aplicación Reolink, debe usar la contraseña para iniciar sesión.
5. Haga clic en "Aceptar" para iniciar sesión.

2 En una WAN



1. Haga clic en "Agregar dispositivo" en el menú del lado derecho.
2. Elija "UID" como el Modo de registro.
3. Escriba el UID de su cámara.
4. Crear un nombre para la cámara que se muestra en el cliente Reolink.
5. Haga clic en "Aceptar" para iniciar sesión.

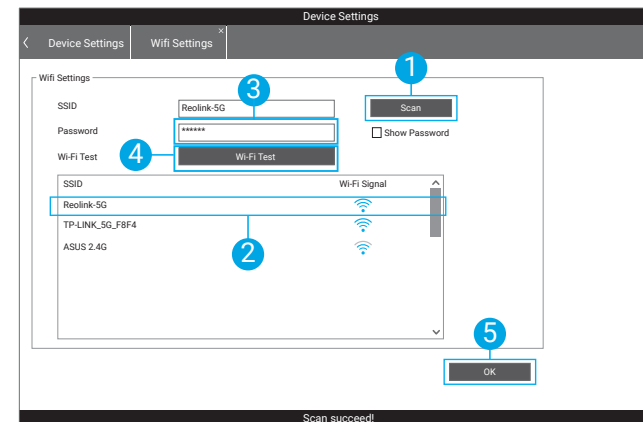
Ajustes Wi-Fi

Haga clic en el botón "Configuración básica" y vaya a Red >> Configuración de Wi-Fi.



Nota:

El icono de la tarjeta SD solo se muestra después de insertar la tarjeta SD en la cámara.



1. Escanee el SSID.
2. Haga doble clic en el SSID que elija. Introduzca la contraseña.
3. Haga clic en "Prueba de Wi-Fi" para probar la contraseña.
4. Prueba de Wi-Fi
 - a) Si la prueba de Wi-Fi tiene éxito, vaya al paso 5.
 - b) Si falla la Prueba de Wi-Fi, verifique su contraseña de Wi-Fi y la conexión de red, y luego inténtelo de nuevo.
5. Haga clic en "OK".

Retire el cable de Ethernet y puede acceder a la cámara a través de Wi-Fi en la computadora ahora.

Warning:

This device complies with Part 15 of the FCC Rules. Operation is subject to the following two conditions: (1) this device may not cause harmful interference, and (2) this device must accept any interference received, including interference that may cause undesired operation.

changes or modifications not expressly approved by the party responsible for compliance could void the user's authority to operate the equipment.

NOTE: This equipment has been tested and found to comply with the limits for a Class B digital device, pursuant to Part 15 of the FCC Rules. These limits are designed to provide reasonable protection against harmful interference in a residential installation. This equipment generates, uses and can radiate radio frequency energy and, if not installed and used in accordance with the instructions, may cause harmful interference to radio communications. However, there is no guarantee that interference will not occur in a particular installation. If this equipment does cause harmful interference to radio or television reception, which can be determined by turning the equipment off and on, the user is encouraged to try to correct the interference by one or more of the following measures:

- Reorient or relocate the receiving antenna.
- Increase the separation between the equipment and receiver.
- Connect the equipment into an outlet on a circuit different from that to which the receiver is connected.
- Consult the dealer or an experienced radio/TV technician for help.

NOTE: This device and its antenna(s) must not be co-located or operation in conjunction with any other antenna or transmitter

RF Exposure Statement

To maintain compliance with FCC's RF Exposure guidelines, This equipment should be installed and operated with minimum distance of 20cm the radiator your body. This device and its antenna(s) must not be co-located or operation in conjunction with any other antenna or transmitter